



Koninklijke Marine

BaZ | 2014

33 | BAZ 271-275

Berichten aan Zeevarenden
Netherlands Notice to Mariners



Netherlands Hydrographic Office

BAZ	038/11	1/1	NL Chart
Previous BAZ	580/10		Weekly

move
↓

insert
→

139^e jaargang 14-8-2014

Dienst der Hydrografie

Erkende verkoopagenten van Nederlandse Hydrografische publicaties (Resellers licenced to distribute Netherlands Nautical Publications)

De Berichten aan Zeevarenden (BaZ) verschijnen wekelijks en zijn te verkrijgen:

- als printversie (PDF) via internet

<http://www.defensie.nl/onderwerpen/berichten-aan-zeevarenden/inhoud/weekedities>

- via de Database <http://www.defensie.nl/onderwerpen/berichten-aan-zeevarenden/inhoud/database>

- als boekje (tegen betaling) bij een aantal A-agenten.

- de catalogus vindt u op

<http://www.defensie.nl/onderwerpen/hydrografie/documenten/publicaties/2013/11/14/catalogus-hp7>

A-agenten: (bijgewerkte kaarten)

- Amsterdam: **Datema Amsterdam**, Prins Hendrikkade 176/50, 1011 TC Amsterdam,
Tel +31 (0)20 - 4277727; Fax. +31 (0)20 - 4279566;
Internetpagina: www.datema-Amsterdam.nl ; e-mail: datema-amsterdam@planet.nl
- Amsterdam: **L.J. Harri BV**, Prins Hendrikkade 94/95 "Schreierstoren", 1012 AE Amsterdam,
Tel. +31 (0)20 - 6248052; Fax. +31 (0)20 - 6258086;
Internetpagina: www.ljharri.nl ; e-mail: ljharri@xs4all.nl
- Delfzijl: **Datema Delfzijl BV**, Zeesluizen 8, 9936 HX Delfzijl,
Tel. +31 (0)596 - 635252; Fax. +31 (0)596 - 615245;
Internetpagina: www.datema.nl ; e-mail: delfzijl@datema.nl
- Eemshaven: **Nautical Centre**, Borkumweg 6-10, 9979 XH Eemshaven,
Tel: +31 (0)596 - 634870; Fax: +31 (0) 596 - 634827
Internetpagina: www.davids-maritime.nl ; e-mail: info@nauticalcentre.com
- Rotterdam **ChartCo Nederland B.V.**, Klompenmakerstraat 64, 3194 DE Hoogvliet,
Tel. +31 (0)10 - 4167622; Fax. +31 (0)10 - 4167218;
Internetpagina: www.kelvinhughes.com ; e-mail: nlsales@kelvinhughes.nl
Datema Rotterdam, Galvanistraat 148, 3029 AD Rotterdam,
Tel. +31 (0)10 - 4366188; Fax. +31 (0)10 - 4365511 ; e-mail: rotterdam@datema.nl
Harri Trading BV, Van Weerden Poelmanweg 4, 3088 EB Rotterdam,
Tel. +31 (0)10 - 4290333; Fax. +31 (0)10 - 4282324;
Internetpagina: www.harritrading.nl ; e-mail: info@harritrading.nl
- Antwerpen: **Bogerd/Martin & Co.**, Oude Leeuwenrui 37, 2000 Antwerpen,
Tel. +32 (0)32134170; Fax. +32 (0)32326167;
Internetpagina: www.martin.be ; e-mail: sales@martin.be
- Hamburg: **Hansenautic GmbH**, Herrengraben 31, D-20459 Hamburg,
Tel. +49 (0)403748420; Fax. +49 (0)4037484242;
Internetpagina: www.hansenautic.de ; e-mail: info@hansenautic.de
- Bremen: **"Seekarte" Kpt. A. Dammeyer**, Korffsdeich 3, D-28217 Bremen,
Tel. +49 (0)421395051; Fax. +49 (0)4213962235;
Internetpagina: www.seekarte.com e-mail: seekarte@seekarte.de
- London: **KH Charts**, Unit 4, Voltage Mollison Avenue, Enfield EN3 7XQ
Tel. +44 (0) 1992805200 ; Fax +44 (0) 1992805410 ;
Internetpagina: www.kelvinhughes.com ; e-mail : cams@kelvinhughes.co.uk
- St. Maarten: **Budget Marine**, P.O.Box 434; Philipsburg, Tel. 599 - 5443134; Fax 599 - 5444409
Internetpagina: www.budgetmarine.com

B-agenten:

- Den Haag: **Koninklijke Nederlandse Toeristenbond ANWB**, Wassenaarseweg 220, 2596 EC Den Haag, Tel. +31 (0)70 - 3147147; en bijkantoren; *Internetpagina : www.anwb.nl*
- Scheveningen: **Vrolijk Watersport Scheveningen**, Treilerweg 65, 2583 DB Scheveningen,
Tel: +31 (0) 70 - 4168282, Fax: +31 (0) 70 - 3060497,
internetpagina: www.vrolijk.nl ; e-mail : winkel@vrolijk.nl ;
- St Ives: **Imray Laurie Norie & Wilson Ltd**, Wych House, The Broadway, St Ives, Huntingdon, Cambridgeshire PE17 4BT, Tel. +44 - (0)1480 - 462114; Fax. +44 - (0)1480 - 496109
Internetpagina: www.imray.com ; e-mail: ilnw@imray.com
- Bielefeld: **Delius Klasing Verlag GMBH**, Kammerratsheide 30a, Postfach 101671, D-33609 Bielefeld, Tel: +49 (0) 521 - 559000; Fax. +49 (0)521 - 559113;
internetpagina: www.delius-klasing.de ; e-mail: info@delius-klasing.de

Voorwoord

- Overeenkomstig SOLAS-bepalingen en het Scheepvaart Reglement Westerschelde dienen de officieel uitgegeven zeekaarten en boekwerken met Berichten aan Zeevarenden (BaZ) bijgewerkt te worden. Algemene richtlijnen voor het gebruik van BaZ staan beschreven in de jaarlijkse BaZ 3 in weekeditie 1, British Admiralty NP 100 (Mariner's Handbook) en NP 294 (How to keep your Admiralty Charts up-to-date).
- Berichten aan Zeevarenden hebben alleen betrekking op Nederlandse kaarten en hydrografische publicaties. Berichten van toepassing op buitenlands gebied op Nederlandse kaarten worden overgenomen van de hydrografische dienst van het betreffende land. Berichten bevatten algemene mededelingen, correcties op kaarten of boeken, voorlopige (P) of tijdelijke (T) berichten of een overzicht.
- Gegevens die ten grondslag liggen aan berichten worden waar nodig kartografisch gegeneraliseerd. De berichten zijn alleen bedoeld om de publicaties genoemd in het bericht te kunnen corrigeren.
- Posities worden vermeld in het referentiestelsel (geodetisch datum) dat overeenkomt met dat van de betrokken kaart. Het referentiestelsel is altijd op de kaart vermeld. Onjuiste interpretatie van de referentiestelsels kan leiden tot positiefouten van enkele honderden meters.
- Richtingen, peilingen, geleidelijnen en lichtsectoren worden rechtwijzend gegeven, in graden, gerekend vanuit zee.
- Diepten en hoogten worden gegeven in dezelfde eenheid en herleid tot hetzelfde referentievlak als gebruikt in de betrokken kaart.
- Nadruk van de berichten is toegestaan mits volledig, ongewijzigd en met bronvermelding.
- De Chef der Hydrografie verzoekt u dringend vermoede of nieuwe gevaren en onjuistheden in publicaties te melden.

De Chef der Hydrografie

Van Alkemadelaan 786, 2597 BC Den Haag, Corr. Postbus 10000, 1780 CA Den Helder.

tel. +31 (0)70 3162817, fax. +31 (0)70 3162843, internetpagina: www.hydro.nl ; e-mail ; baz@hydro.nl

Preface

- *In accordance with SOLAS-regulations and the Scheepvaart Reglement Westerschelde official published nautical charts and books have to be kept corrected by means of Notices to Mariners (NL NM). General guidelines for the use of NL NM are described in the annual NL NM 3 in weekly edition 1, British Admiralty NP 100 (The Mariner's Handbook) and NP 294 (How to keep your Admiralty Charts up-to-date).*
- *Netherlands Notices to Mariners are only applicable for Netherlands nautical charts and hydrographic publications. Notices concerning foreign waters on Netherlands charts are adopted from the hydrographic service of that specific country. Notices contain general announcements, corrections for charts or books, preliminary (P) or temporary (T) notices or a summary.*
- *Data on which the notices are based are if necessary cartographically generalized. The notices are meant only to correct the publications that are stated in the notice.*
- *Positions are given in the reference system (geodetic datum) that corresponds with that of the relevant chart. The reference system is always printed on the chart. Incorrect interpretation of the reference system can lead to errors in the position of several hundreds of metres.*
- *Directions, bearings, leading lines and light sectors are true, in degrees, reckoned from seawards.*
- *Depths and heights are given in the same unit and are reduced to the same reference level as used in the relevant chart.*
- *Reprinting of the notices is allowed if complete, unchanged and with acknowledgement.*
- *The Hydrographer of the Netherlands Navy urges you strongly to report suspected or new dangers and errors in publications.*

Hydrographer of the Netherlands Navy

Van Alkemadelaan 786, NL-2597 BC Den Haag, Corr. P.O. Box 10000, NL-1780 CA Den Helder,

tel. +31 (0)70 3162817, fax. +31 (0)70 3162843, Internetpage: www.hydro.nl ; e-mail ; baz@hydro.nl

Inhoudsopgave

Kruisverwijzing / <i>Cross reference</i>	4
Algemene berichten / <i>General notices</i>	5
Opgeheven (P) en (T) berichten / <i>Cancelled (P) and (T) notices</i>	5
Berichten Zeekaarten / <i>Notices Nautical charts</i>	5
Berichten 1800 serie kaarten / <i>Notices 1800 series charts</i>	8
Berichten Hydrografische publicaties / <i>Notices Hydrographic publications</i>	10
Lijst van mobiele boorunits / <i>Rig list</i>	11
Meetinstrumenten / <i>Measuring instruments list</i>	12

Kruisverwijzing / *Cross reference*

In de hoofdstukken Zeekaarten, 1800 serie kaarten en Hydrografische publicaties van dit document zijn de Berichten aan Zeevarenden gerangschikt op BaZ-nummer. Onderstaand overzicht toont deze berichten per kaartnummer en het nummer van de hydrografische publicatie.

In the Nautical charts, 1800 series charts and Hydrographic publications sections of this document the Notices to Mariners are sorted by NL NM-number. The overview below displays these notices sorted by chart and hydrographic publication number.

Zeekaarten / *Nautical Charts*

Kaart / <i>Chart</i>	BaZ / <i>NL NM</i>
1037	*274/14
126	*271/14
1353	273(T)/14
1546	*271/14
1633	*274/14
207	*275(T)/14

1800 serie kaarten / *1800 series charts*

Kaart / <i>Chart</i>	BaZ / <i>NL NM</i>
1801	*271/14
1809	*275(T)/14
1811	*271/14 *272/14
1812	*272/14

Hydrografische publicaties/ *Hydrographic publications*

Publication	BaZ / <i>NL NM</i>
HP 2	*271/14

Algemene berichten / *General notices*





NIL

Opgeheven (P) en (T) berichten / *Cancelled (P) and (T) notices*

Kaart / <i>Chart</i>	Int.	BaZ / <i>NL NM</i>	Opgeheven / <i>Cancelled</i>
1811		*246(T)/14	14 aug 2014, WADDENZEE. KROMME BALG.
1812		*246(T)/14	14 aug 2014, WADDENZEE. KROMME BALG.


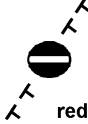

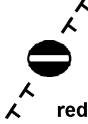
Berichten Zeekaarten / *Notices Nautical charts*

***271/14** NOORDZEE. GROTE KAAP. SCHILBOLSNOEL.

Kaart / <i>Chart</i>	Int. / <i>Int.</i>	Vorig BaZ / <i>Prev. NL NM</i>	Uitgave / <i>Edition</i>	Itemnr. / <i>Itemno.</i>
126	1468	226/14	Jun 2013	1, 2, 3
1546	1470	158/14	Sep 2011	1, 2, 3
1 Verander <i>Change</i>		Grote Kaap Zanddijk Oc.WRG.10s31m11- 8M	op / <i>at</i>	52-52,85 N 004-42,88 E
in / <i>into</i>		Grote Kaap Zanddijk Oc.WRG.10s31m8M		
2 Schrappen <i>Delete</i>		Schilbolsnol F.WRG.28m15-11M	002°-G-035°- W-038°-R- 051°-W- 068.5°-Ob- 338°-W-002	van / <i>from</i> 53-00,50 N 004-45,70 E
3 Aanbrengen <i>Insert</i>		Schilbolsnol F.WRG.28m8-3M	333°-W-026°- G-033°-W- 038°-R-070°- Ob-333°	op / <i>at</i> 53-00,50 N 004-45,70 E

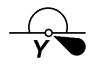
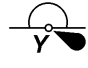

Bron / *Source*: RWS Zee en Delta 298/14; PNR 1321-2014-2.

273(T)/14 NOORDZEE. DUITSLAND. TERSCHELLING GERMAN BIGHT.

Kaart / Chart	Int. / Int.		Itemnr. / Itemno.
1353	1413		1, 2, 3, 4
<u>1</u> Aanbrengen <i>Insert</i>		Unexploded ordnance	op / at 54-00,84 N 007-01,85 E
<u>2</u> Aanbrengen <i>Insert</i>			op / at 54-00,84 N 007-01,85 E
			straal / radius 1,5 M
<u>3</u> Aanbrengen <i>Insert</i>		Unexploded ordnance	op / at 53-59,70 N 006-58,41 E
<u>4</u> Aanbrengen <i>Insert</i>			op / at 53-59,70 N 006-58,41 E
			straal / radius 1,5 M

Bron / Source: Duitse Hydrografie 31 *(21)87(T)/14; PNR 1396-2014-5.

***274/14** NOORDZEE. DUITSLAND. BORKUM.

Kaart / Chart	Int. / Int.	Vorig BaZ / Prev. NL NM	Uitgave / Edition	Itemnr. / Itemno.
1037	1045	266/14	Aug 2011	1, 2, 3, 4, 5
1633	1417	263/14	Dec 2010	1, 2, 3, 4, 5
<u>1</u> Schrappen <i>Delete</i>		FI(5)Y.20s BARD 7	van / from 54-00,39 N	005-54,59 E
<u>2</u> Schrappen <i>Delete</i>		FI(5)Y.20s BARD 10	van / from 54-02,60 N	006-02,37 E
<u>3</u> Schrappen <i>Delete</i>		FI(5)Y.20s BARD 11	van / from 54-00,35 N	006-03,66 E

4 Schrappen
Delete FI(5)Y.20s
BARD 12 van / from 53-56,51 N 006-05,86 E



5 Schrappen
Delete FI(5)Y.20s
BARD 13 van / from 53-52,67 N 006-08,06 E



Bron / Source: RWS Zee en Delta 30/14; PNR 1340-2014-2.

***275(T)/14** ROTTERDAM. NIEUWE WATERWEG. BOTLEK.

Kaart / Chart	Int. / Int.	Itemnr. / Itemno.
207.B	1465	1

1 Verplaatsen
Move Iso.4s
Botlek van / from 51-53,55 N 004-18,45 E



naar / to 51-53,59 N 004-18,35 E

Bron / Source: RWS Zee en Delta 319/14; PNR 1437-2014-2.

Berichten 1800 serie kaarten / Notices 1800 series charts


*271/14 NOORDZEE. GROTE KAAP. SCHILBOLSNOL.

Kaart / Chart	Int. / Int.	Vorig BaZ / Prev. NL NM	Uitgave / Edition	Itemnr. / Itemno.
1801.1	n.a.	174/14	Jun 2013	1
1801.10	n.a.	258/14	Jun 2013	1, 2, 3
1801.9	n.a.	258/14	Jun 2013	1
1811.2	n.a.	224/14	jun 2014	1, 4
1811.8	n.a.	224/14	jun 2014	1, 5

1 Verander
Change

Grote Kaap Zanddijk
Oc.WRG.10s31m11-8M

op / at 52-52,85 N 004-42,88 E



in / into


Grote Kaap Zanddijk
Oc.WRG.10s31m8M



2 Schrappen
Delete

Schilbolsnol
F.WRG.28m15-11M


002°-G-035°- van / from 53-00,50 N 004-45,70 E
W-038°-R-
051°-W-
068.5°-Ob-
338°-W-002



3 Aanbrengen
Insert

Schilbolsnol
F.WRG.28m8-3M

333°-W-026°- op / at 53-00,50 N 004-45,70 E
G-033°-W-
038°-R-070°-
Ob-333°



4 Aanbrengen van bijgevoegd verbeterblad (blck_c1811.2_y2014_baz271).
In positie ca. 52-59,50 N 004-45,00 E.
(attention! gebruik de juiste printer instellingen).

*Insert the accompanying block (blck_c1811.2_y2014_baz271).
In position approx. 52-59,50 N 004-45,00 E.
(attention! use the proper printer settings).*

5 Aanbrengen van bijgevoegd verbeterblad (blck_c1811.8_y2014_baz271).
In positie ca. 52-59,50 N 004-45,00 E.
(attention! gebruik de juiste printer instellingen).

*Insert the accompanying block (blck_c1811.8_y2014_baz271).
In position approx. 52-59,50 N 004-45,00 E.
(attention! use the proper printer settings).*

Bron / Source: RWS Zee en Delta 298/14; PNR 1321-2014-2.

272/14*WADDENZEE. ZEEGAT VAN AMELAND. BORNDIEP.**

Kaart / Chart	Int. / Int.	Vorig BaZ / Prev. NL NM	Uitgave / Edition	Itemnr. / Itemno.
1811.6	n.a.	271/14	jun 2014	1, 2, 3, 4
1812.2	n.a.	270/14	Mei 2013	1, 2, 3, 4

1 Schrappen
Delete WA 21 van / from 53-25,33 N 005-37,88 E



2 Schrappen
Delete WA 23-KB 8 van / from 53-24,98 N 005-38,57 E



3 Aanbrengen
Insert WA 23 op / at 53-25,02 N 005-38,65 E



4 Aanbrengen
Insert WA 21-KB 8 op / at 53-25,36 N 005-37,94 E



Bron / Source: RWS Waddenzee 154/14; PNR 1420-2014-3.

275(T)/14*ROTTERDAM. NIEUWE WATERWEG. BOTLEK.**

Kaart / Chart	Int. / Int.	Itemnr. / Itemno.
1809.4	n.a.	1

1 Verplaatsen
Move Iso.4s Botlek van / from 51-53,55 N 004-18,45 E



naar / to 51-53,59 N 004-18,35 E

Bron / Source: RWS Zee en Delta 319/14; PNR 1437-2014-2.

Berichten Hydrografische publicaties / *Notices Hydrographic publications*

***271/14** NOORDZEE. GROTE KAAP. SCHILBOLSNOL.

Publicatie / <i>Publication</i>		Vorig BaZ / <i>prev. NL NM</i>	Itemnr. / <i>Itemno.</i>
HP 2	Lichtenlijst van Nederland en aangrenzend gebied	249/14	6, 7

6 Aanbrengen van bijgevoegd verbeterblad (blck_hp2_y2014_baz271a).
(attentie! gebruik de juiste printer instellingen).

*Insert the accompanying block (blck_hp2_y2014_baz271a).
(attention! use the proper printer settings).*

6 op pagina 66 / at page 66

7 Aanbrengen van bijgevoegd verbeterblad (blck_hp2_y2014_baz271b).
(attentie! gebruik de juiste printer instellingen).

*Insert the accompanying block (blck_hp2_y2014_baz271b).
(attention! use the proper printer settings).*

7 op pagina 67 / at page 67

Bron / *Source:* RWS Zee en Delta 298/14; PNR 1321-2014-2.

Lijst van mobiele boorunits / Rig list

Overzicht van mobiele boorunits werkzaam in de Noordzee (Nederlands karteergebied). De opgegeven posities zijn in WGS 84. Alleen de meest grootschalige kaart wordt genoemd. Geplaatste mobiele boorunits hebben een veiligheidszone van 500m (0,27 M).

Summary of mobile drilling units employed in the North Sea (Dutch Charting Area). The positions given are in WGS 84. Only the largest scale chart is quoted.

The mobile drilling units are protected by a 500 m (0,27 M) safety zone.

N Nieuw / *New*

V Verwijderd / *Deleted*

G Gewijzigd / *Changed*

	Naam Name	Positie Position		Kaart Chart
V	Noble Linda Bossler	53-48,90 N	004-59,20 E	1632/1633
N	Paragon C461	53-48,90 N	004-59,20 E	1632/1633
V	GSF Monarch	53-59,10 N	002-18,20 E	1035
V	EnSCO 80	54-00,20 N	003-35,00 E	1632
V	Energy Endeavour	54-19,00 N	004-25,50 E	1037
G	Noble Julie Robertson	54-31,30 N	001-25,10 E	1014
	Paragon C20052	54-49,40 N	004-53,70 E	1037
	EnSCO 72	55-24,30 N	005-09,60 E	1037

Bron / Source: Navarea One t/m 223 WZ t/m 1048

Meetinstrumenten / Measuring instruments list

Overzicht van tijdelijke meetinstrumenten in het Nederlands zeegebied, binnenwateren en aangrenzend buitenlands gebied. Scheepvaart wordt verzocht niet te vissen noch te ankeren in de nabijheid van deze posities en op ruime afstand te passeren. Alleen de meest grootschalige kaart wordt genoemd.

Summary of temporary measuring instruments in the Netherlands sea area, inland waters and adjacent foreign waters. Shipping is requested not to fish nor anchor near these positions and to give a wide berth. Only the largest scale chart is quoted.

N Nieuw / New

V Verwijderd / Deleted

G Gewijzigd / Changed

	Naam Name	Vaarwater Waters	Licht Light	Positie Position	Kaart Chart	1800 Serie 1800 Series
	H17	De Panne	Fl.Y.5s	51-06,57 N 002-34,10 E	1035	
	aKust 97	De Panne	Fl.Y.5s	51-06,59 N 002-34,18 E	1035	1801.2
	HD35	De Panne	Fl.Y.5s	51-06,63 N 002-34,24 E	1035	
	HD32	De Panne	Fl.Y.5s	51-07,92 N 002-30,80 E	1035	1801.2
	aKust93	De Panne	Fl.Y.5s	51-07,98 N 002-30,87 E	1035	1801.2
	aKust98	Dyck Route	Fl.Y.5s	51-11,69 N 002-27,94 E	1035	
	HD34	Dyck Route	Fl.Y.5s	51-11,72 N 002-28,01 E	1035	
V	aKust32	Raversijde	Fl(5)Y.20s	51-13,23 N 002-52,17 E	1035	1801.2
	H 8	Dyck Route	Fl.Y.5s	51-13,31 N 002-52,17 E	1035	1801.2
	aKust96	Nieuwpoort	Fl.Y.5s	51-13,94 N 002-38,48 E	1035	
	HD33	Nieuwpoort	Fl.Y.5s	51-13,98 N 002-38,50 E	1035	
	aKust100	Oostende		51-14,86 N 002-55,63 E		1801.2
	aKust95	Westhinder	Fl.Y.5s	51-17,07 N 002-26,32 E	1035	
	HD30	Westhinder	Fl.Y.5s	51-17,12 N 002-26,40 E	1035	
	PVT	Terneuzen	Fl(5)Y.20s	51-21,49 N 003-44,70 E	120	1803.3
		Wielingenpas	Unlit	51-21,64 N 003-06,83 E	116	1801.3
	HD 24	Zeebrugge	Fl.Y.5s	51-21,72 N 003-17,40 E	116	1801.3
	OVVA	Valkenisse	Fl(5)Y.20s	51-22,25 N 004-08,21 E		1803.4
	OVHW	Hansweert	Fl(5)Y.20s	51-22,51 N 003-55,03 E	120	1803.3
	HD15	Westhinder	Fl.Y.5s	51-22,88 N 002-26,19 E	1630	1801.1
	aKust200	Westhinder	Fl(5)Y.20s	51-22,92 N 002-26,26 E	1630	1801.1
	H18	Westhinder	Fl.Y.5s	51-22,97 N 002-26,40 E	1630	1801.1
	H15	Westhinder	Fl.Y.5s	51-22,97 N 002-26,03 E	1630	1801.1
		Bocht van	Unlit	51-23,37 N 004-02,92 E	120	1803.3 en 4
		Walsoorden				
V	OSM 1	Everingen		51-23,41 N 003-42,09 E	120	1803.2 en 3
		Bocht van	Unlit	51-23,61 N 004-02,72 E	120	1803.3 en 4
		Walsoorden				
V	OSM 2	Everingen		51-23,99 N 003-43,63 E	120	1803.2 en 3
	H12	Vaarwater Scheur	Fl.Y.5s	51-24,00 N 003-02,88 E	1630	1801.2
	HD25	Vaarwater Scheur	Fl.Y.5s	51-24,13 N 003-02,92 E	1630	1801.2
	H6	Vaarwater Scheur	Fl.Y.5s	51-24,15 N 003-03,16 E	1630	1801.2
	H11	Vaarwater Scheur	Fl.Y.5s	51-24,19 N 003-02,66 E	1630	1801.2
	HD28	Vaarwater Scheur	Fl.Y.5s	51-24,20 N 003-02,85 E	1630	1801.2
	H9	Westerschelde	Fl.Y.5s	51-24,39 N 002-57,80 E	1630	1801.2 en 3
	MP 0101	Plaat van Breskens		51-24,40 N 003-34,75 E	116, 120	1803.2
	H14	Westerschelde	Fl.Y.5s	51-24,41 N 002-57,49 E	1630	1801.2 en 3
	HD7	Westerschelde	Fl.Y.5s	51-24,48 N 002-57,77 E	1630	1801.2 en 3
	H20	Westerschelde	Fl.Y.5s	51-24,52 N 002-53,04 E	1630	1801.2 en 3
	HD27	Westerschelde	Fl.Y.5s	51-24,55 N 002-57,67 E	1630	1801.2 en 3
	MP 0205	Plaat van Breskens		51-24,56 N 003-35,63 E	116, 120	1803.2
	H3	Westerschelde	Fl.Y.5s	51-24,57 N 002-53,41 E	1630	1801.2 en 3
	H10	Westerschelde	Fl.Y.5s	51-24,58 N 002-57,49 E	1630	1801.2 en 3
	HD13	Westerschelde	Fl.Y.5s	51-24,61 N 002-53,28 E	1630	1801.2 en 3
	HD10	Westerschelde	Fl.Y.5s	51-24,69 N 002-53,18 E	1630	1801.2 en 3
	H13	Westerschelde	Fl.Y.5s	51-24,75 N 002-53,04 E	1630	1801.2 en 3

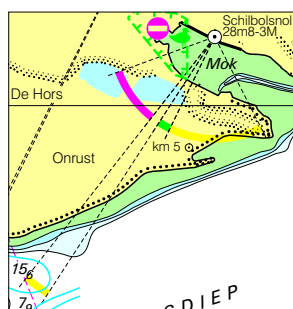
Naam Name	Vaarwater Waters	Licht Light	Positie Position		Kaart Chart	1800 Serie 1800 Series	
HNTE	Westhinder		51-24,78 N	002-31,61 E	1630	1801,2	
	Honte	FI(5)Y.20s	51-26,17 N	003-41,54 E	120	1801.4, 1803.2	
	Geul van de Walvischstaart	unlit	51-26,57 N	003-26,12 E	116	1801.4/1803.2	
	Geul van de Walvischstaart	unlit	51-27,88 N	003-20,56 E	116	1801.3	
	Geul van de Walvischstaart	unlit	51-28,82 N	003-24,27 E	116	1801.4/1803.2	
	Platte Bank	Unlit	51-30,38 N	004-06,35 E		1805.7	
NWWR3	Nadering Westerschelde	FI.Y.5s	51-30,60 N	003-07,30 E	116	1801.3, 1801.5	
	SvY 1						
MEET 2	Schaar v Yerseke	FI(5)Y.20s	51-31,23 N	004-01,79 E		1805.5	
	Slikken va den Dortsman	Unlit	51-32,04 N	004-02,86 E		1805.5, 1805.7	
MEET 3	Haringvliet	FI(3)Y.10s	51-49,19 N	004-04,44 E		1807.6	
MEET 3	Haringvliet	FI(4)Y.15s	51-49,60 N	004-03,00 E		1807.6	
	Duitse Bocht	FI(5)Y.20s	53-03,10 N	006-14,40 E	1633		
	Unterems	FI.Y.4s	53-06,42 N	007-21,86 E		1812.8A	
	Unterems	FI.Y.4s	53-11,55 N	007-24,44 E		1812.8	
	Gatjebogen	FI.Y.4s	53-19,52 N	007-05,13 E	1555	1812.8	
	Emder Fahrwasser	FI.Y.4s	53-19,58 N	007-05,02 E	1353	1812.8	
	Eems	FI.Y.4s	53-20,17 N	006-59,17 E	1555	1812.7	
	Ness	Molengat	FI(5)Y.20s	53-25,79 N	005-45,53 E		1812.2A
	AZBDW	Westgat Ameland	FI(5)Y.20s	53-27,81 N	005-35,47 E		1811.6
	AZB 12	Bornrif	FI(5)Y.20s	53-32,49 N	005-39,55 E	1460	1811.10
WEW 1	Westereems	FI(5)Y.20s	53-37,20 N	006-22,12 E	1460	1812.9	
WEO 1	Westereems	FI(5)Y.20s	53-37,22 N	006-31,31 E	1460	1812.9	
TE-C	Terschelling-German Bight TSS	FI.(5)Y.20s	53-43,66 N	006-01,77 E	1633		
Mess G	Duitse bocht	FI(5)Y.20s	54-00,00 N	006-11,42 E	1353		
	Friesland TSS	FI(2)Y.5s	54-00,40 N	004-21,50 E	1632, 1633		
	Noordzee	FI(2)Y.5s	54-17,39 N	005-00,01 E	1037		
	Friesland TSS	FI(2)Y.5S	54-19,50 N	005-02,50 E	1037		
	Friesland Junction	FI(5)Y.20s	54-22,39 N	005-07,22 E	1037		
	Duitse Bocht	FI(5)Y.20s	54-22,39 N	005-07,22 E	1037		
	Noordzee	FI(2)Y.5s	54-45,37 N	004-29,86 E	1037		
	Horns Rev	FI(5)Y.20s	55-36,70 N	007-31,75 E	1037		

Verbeterblad behorende bij BaZ 271/14 voor de HP 2 pagina 66.
Block to NL NM 271/14 for HP 2 page 66.

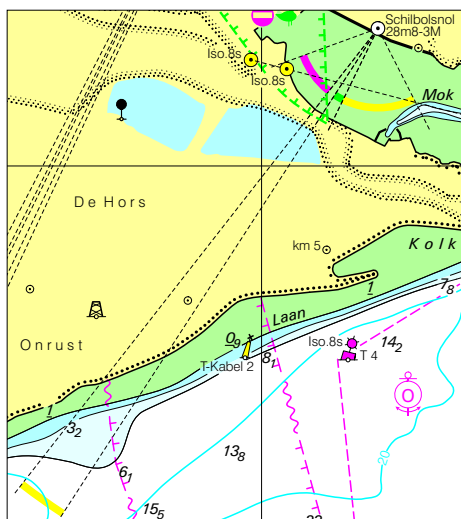
NOORDZEE

Nr.	Naam/Plaats	N/O	Karakter-Lichtsterkte mistsein	Elevatie m.	Bereik	Beschrijving / hoogte in m.	Aanvullende gegevens
1482 <i>B0849</i>	Grote Kaap Zanddijk	52° 52'.9 4° 42'.9	Oc WRG 10s	32	W 8 R 8 G 8	Roodbruine toren 16.8	041° - G - 088° - W - 094° - R - 120° - Ob - 041° Op ca. 5.8 zm 192° staan twee 45 m hoge, van rode lichten voorzien schoorstenen van de kernreactor Petten

Verbeterblad voor kaart 1811.8 bij BaZ 271/14 Afm. blad 38,1 x 39,9 mm
Block for chart 1811.8 to NL NtM 271/14 Size block 38.1 x 39.9 mm



Verbeterblad voor kaart 1811.2 bij BaZ 271/14 Afm. blad 60,3 x 67,7 mm
Block for chart 1811.2 to NL NtM 271/14 Size block 60.3 x 67.7 mm



Verbeterblad behorende bij BaZ 271/14 voor de HP 2 pagina 67.
Block to NL NM 271/14 for HP 2 page 67.

ZEEGAT VAN TEXEL

Nr.	Naam/Plaats	N/O	Karakter-Lichtsterkte mistsein	Elevatie m.	Bereik	Beschrijving / hoogte in m.	Aanvullende gegevens
1496 <i>B0859</i>	Schilbolsnol	53° 00'.5 4° 45'.7	F WRG	28	W 3 W 8 R 8 G 5	Groene paal 21.0	333° - W - 026° - G - 033° - W - 038° - R - 070° - Ob - 333°