



Koninklijke Marine

BaZ | 2013

49 | BAZ 519-526

Berichten aan Zeevarenden
Netherlands Notice to Mariners



Netherlands Hydrographic Office

BAZ	038/11	1/1	NL Cha
Previous BAZ	580/10		Weekly

138^e jaargang 5-12-2013

Dienst der Hydrografie

Erkende verkoopagenten van Nederlandse Hydrografische publicaties (Resellers licenced to distribute Netherlands Nautical Publications)

De Berichten aan Zeevarenden (BaZ) verschijnen wekelijks en zijn te verkrijgen:

- als printversie (PDF) via internet <http://www.defensie.nl/marine/hydrografie/baz/week-editie/>
- via de Database <http://www.defensie.nl/marine/hydrografie/baz/baz-database>
- als boekje (tegen betaling) bij een aantal A-agenten.
- de catalogus vindt u op http://www.defensie.nl/marine/hydrografie/nautische_producten/boekwerken

A-agenten: (bijgewerkte kaarten)

- Amsterdam: **Datema Amsterdam**, Prins Hendrikkade 176/50, 1011 TC Amsterdam,
Tel +31 (0)20 - 4277727; Fax. +31 (0)20 - 4279566;
Internetpagina: www.datema-Amsterdam.nl ; e-mail: datema-amsterdam@planet.nl
- Amsterdam: **L.J. Harri BV**, Prins Hendrikkade 94/95 "Schreierstoren", 1012 AE Amsterdam,
Tel. +31 (0)20 - 6248052; Fax. +31 (0)20 - 6258086;
Internetpagina: www.ljharri.nl ; e-mail: ljharri@xs4all.nl
- Delfzijl: **Datema Delfzijl BV**, Zeesluizen 8, 9936 HX Delfzijl,
Tel. +31 (0)596 - 635252; Fax. +31 (0)596 - 615245;
Internetpagina: www.datema.nl ; e-mail: delfzijl@datema.nl
- Eemshaven: **Nautical Centre**, Borkumweg 6-10, 9979 XH Eemshaven,
Tel: +31 (0)596 - 634870; Fax: +31 (0) 596 - 634827
Internetpagina: www.davids-maritime.nl ; e-mail: info@nauticalcentre.com
- Rotterdam **ChartCo Nederland B.V.**, Klompenmakerstraat 64, 3194 DE Hoogvliet,
Tel. +31 (0)10 - 4167622; Fax. +31 (0)10 - 4167218;
Internetpagina: www.kelvinhughes.com ; e-mail: nlsales@kelvinhughes.nl
- Datema Rotterdam**, Galvanistraat 148, 3029 AD Rotterdam,
Tel. +31 (0)10 - 4366188; Fax. +31 (0)10 - 4365511 ; e-mail: rotterdam@datema.nl
- Harri Trading BV**, Van Weerden Poelmanweg 4, 3088 EB Rotterdam,
Tel. +31 (0)10 - 4290333; Fax. +31 (0)10 - 4282324;
Internetpagina: www.harritrading.nl ; e-mail: info@harritrading.nl
- Antwerpen: **Bogerd/Martin & Co.**, Oude Leeuwenrui 37, 2000 Antwerpen,
Tel. +32 (0)32134170; Fax. +32 (0)32326167;
Internetpagina: www.martin.be ; e-mail: sales@martin.be
- Hamburg: **HanseNautic GmbH**, Herrengraben 31, D-20459 Hamburg,
Tel. +49 (0)403748420; Fax. +49 (0)4037484242;
Internetpagina: www.hansenautic.de ; e-mail: info@hansenautic.de
- Bremen: **"Seekarte" Kpt. A. Dammeyer**, Korffsdeich 3, D-28217 Bremen,
Tel. +49 (0)421395051; Fax. +49 (0)4213962235;
Internetpagina: www.seekarte.com e-mail: seekarte@seekarte.de
- London: **KH Charts**, Unit 4, Voltage Mollison Avenue, Enfield EN3 7XQ
Tel. +44 (0) 1992805200 ; Fax +44 (0) 1992805410 ;
Internetpagina: www.kelvinhughes.com ; e-mail : cams@kelvinhughes.co.uk
- St. Maarten: **Budget Marine**, P.O.Box 434; Philipsburg, Tel. 599 - 5443134; Fax 599 – 5444409
Internetpagina: www.budgetmarine.com

B-agenten:

- Den Haag: **Koninklijke Nederlandse Toeristenbond ANWB**, Wassenaarseweg 220, 2596 EC Den Haag, Tel. +31 (0)70 - 3147147; en bijkantoren; *Internetpagina : www.anwb.nl*
- Scheveningen: **Vrolijk Watersport Scheveningen**, Treilerweg 65, 2583 DB Scheveningen,
Tel: +31 (0) 70 - 4168282, Fax: +31 (0) 70 - 3060497,
internetpagina: www.vrolijk.nl ; e-mail : winkel@vrolijk.nl ;
- St Ives: **Imray Laurie Norie & Wilson Ltd**, Wych House, The Broadway, St Ives, Huntingdon, Cambridgeshire PE17 4BT, Tel. +44 - (0)1480 - 462114; Fax. +44 - (0)1480 – 496109
Internetpagina: www.imray.com ; e-mail: ilnw@imray.com
- Bielefeld: **Delius Klasing Verlag GMBH**, Kammerratsheide 30a, Postfach 101671, D-33609 Bielefeld, Tel: +49 (0) 521 - 559000; Fax. +49 (0)521 - 559113;
internetpagina: www.delius-klasing.de ; e-mail: info@delius-klasing.de

Voorwoord

- Overeenkomstig SOLAS-bepalingen en het Scheepvaart Reglement Westerschelde dienen de officieel uitgegeven zeekaarten en boekwerken met Berichten aan Zeevarenden (BaZ) bijgewerkt te worden. Algemene richtlijnen voor het gebruik van BaZ staan beschreven in de jaarlijkse BaZ 3 in weekeditie 1, British Admiralty NP 100 (Mariner's Handbook) en NP 294 (How to keep your Admiralty Charts up-to-date).
- Berichten aan Zeevarenden hebben alleen betrekking op Nederlandse kaarten en hydrografische publicaties. Berichten van toepassing op buitenlands gebied op Nederlandse kaarten worden overgenomen van de hydrografische dienst van het betreffende land. Berichten bevatten algemene mededelingen, correcties op kaarten of boeken, voorlopige (P) of tijdelijke (T) berichten of een overzicht.
- Gegevens die ten grondslag liggen aan berichten worden waar nodig kartografisch gegeneraliseerd. De berichten zijn alleen bedoeld om de publicaties genoemd in het bericht te kunnen corrigeren.
- Posities worden vermeld in het referentiestelsel (geodetisch datum) dat overeenkomt met dat van de betrokken kaart. Het referentiestelsel is altijd op de kaart vermeld. Onjuiste interpretatie van de referentiestelsels kan leiden tot positiefouten van enkele honderden meters.
- Richtingen, peilingen, geleidelijnen en lichtsectoren worden rechtwijzend gegeven, in graden, gerekend vanuit zee.
- Diepten en hoogten worden gegeven in dezelfde eenheid en herleid tot hetzelfde referentievlak als gebruikt in de betrokken kaart.
- Nadruk van de berichten is toegestaan mits volledig, ongewijzigd en met bronvermelding.
- De Chef der Hydrografie verzoekt u dringend vermoede of nieuwe gevaren en onjuistheden in publicaties te melden.

De Chef der Hydrografie

Van Alkemadelaan 786, 2597 BC Den Haag, Corr. Postbus 10000, 1780 CA Den Helder.

tel. +31 (0)70 3162817, fax. +31 (0)70 3162843, internetpagina: www.hydro.nl ; e-mail ; baz@hydro.nl

Preface

- *In accordance with SOLAS-regulations and the Scheepvaart Reglement Westerschelde official published nautical charts and books have to be kept corrected by means of Notices to Mariners (NL NM). General guidelines for the use of NL NM are described in the annual NL NM 3 in weekly edition 1, British Admiralty NP 100 (The Mariner's Handbook) and NP 294 (How to keep your Admiralty Charts up-to-date).*
- *Netherlands Notices to Mariners are only applicable for Netherlands nautical charts and hydrographic publications. Notices concerning foreign waters on Netherlands charts are adopted from the hydrographic service of that specific country. Notices contain general announcements, corrections for charts or books, preliminary (P) or temporary (T) notices or a summary.*
- *Data on which the notices are based are if necessary cartographically generalized. The notices are meant only to correct the publications that are stated in the notice.*
- *Positions are given in the reference system (geodetic datum) that corresponds with that of the relevant chart. The reference system is always printed on the chart. Incorrect interpretation of the reference system can lead to errors in the position of several hundreds of metres.*
- *Directions, bearings, leading lines and light sectors are true, in degrees, reckoned from seawards.*
- *Depths and heights are given in the same unit and are reduced to the same reference level as used in the relevant chart.*
- *Reprinting of the notices is allowed if complete, unchanged and with acknowledgement.*
- *The Hydrographer of the Netherlands Navy urges you strongly to report suspected or new dangers and errors in publications.*

Hydrographer of the Netherlands Navy

Van Alkemadelaan 786, NL-2597 BC Den Haag, Corr. P.O. Box 10000, NL-1780 CA Den Helder,

tel. +31 (0)70 3162817, fax. +31 (0)70 3162843, Internetpage: www.hydro.nl ; e-mail ; baz@hydro.nl

Inhoudsopgave

Kruisverwijzing / <i>Cross reference</i>	4
Algemene berichten / <i>General notices</i>	5
Opgeheven (P) en (T) berichten / <i>Cancelled (P) and (T) notices</i>	6
Berichten Zeekaarten / <i>Notices Nautical charts</i>	6
Berichten 1800 serie kaarten / <i>Notices 1800 series charts</i>	9
Berichten Hydrografische publicaties / <i>Notices Hydrographic publications</i>	12
Lijst van mobiele boorunits / <i>Rig list</i>	13
Meetinstrumenten / <i>Measuring instruments list</i>	14

Kruisverwijzing / *Cross reference*

In de hoofdstukken Zeekaarten, 1800 serie kaarten en Hydrografische publicaties van dit document zijn de Berichten aan Zeevarenden gerangschikt op BaZ-nummer. Onderstaand overzicht toont deze berichten per kaartnummer en het nummer van de hydrografische publicatie.

In the Nautical charts, 1800 series charts and Hydrographic publications sections of this document the Notices to Mariners are sorted by NL NM-number. The overview below displays these notices sorted by chart and hydrographic publication number.

Zeekaarten / *Nautical Charts*

Kaart / <i>Chart</i>	BaZ / <i>NL NM</i>	
110	*519/13	
126	*524(T)/13	
1353	*522/13	
1460	*522/13	*521/13
1633	*522/13	

1800 serie kaarten / *1800 series charts*

Kaart / <i>Chart</i>	BaZ / <i>NL NM</i>	
1801	*524(T)/13	*519/13
1810	*525/13	
1811	*524(T)/13	*523/13
1812	*522/13	

Hydrografische publicaties/ *Hydrographic publications*

Publication	BaZ / <i>NL NM</i>	
NIL		

Algemene berichten / *General notices*

***520/13** VERSCHENEN IS DE NIEUWE EDITIE HP33.

Boekwerk:

HP33 WATERSTANDEN EN STROMEN LANGS DE NEDERLANDSE KUST EN AANGRENZEND GEBIED.

Editie 2014

Nautical Publication:

HP33 TIDAL HEIGHTS AND STREAMS ALONG THE NETHERLANDS COAST AND ADJACENT AREAS.

Edition 2014

Bron / Source: Dienst der Hydrografie; PNR 975-2013-1.

***526/13** VERSCHENEN IS VERSIE 4.0 VAN HP1D DIGIPILOT.

Digitaal boekwerk:

Deze versie is gratis te downloaden via Internet en kan op meerdere platforms (Mac-OSX vanaf v10.4 en Windows XP/Vista en hoger) gebruikt worden.

Voor de gebruikers van de 3.0 versie van de HP1D [betaalversie] is de update 3.16 beschikbaar gesteld. Inhoudelijk zijn beide versies identiek.

De betaalversie (3.0) zal na een kort overgangstraject uifaseren, waarna alle gebruikers gebruik kunnen maken van de gratis versie.

Zie www.hydro.nl

Digital Nautical Publication:

Published is the new edition 4.0 of HP1D DIGIPILOT.

This new edition is free downloadable via Internet and can be used on various platforms (Mac-OSX from v10.4 and Windows XP/Vista and higher).

For users of the 3.0 edition of HP1D [payed version] an update version 3.16 is available.

The contents of both editions is identical.

After a short period of transition the payed version (3.0) will be replaced completely by the free version.

See www.hydro.nl

Bron / Source: Dienst der Hydrografie; PNR 1025-2013-1.

Opgeheven (P) en (T) berichten / *Cancelled (P) and (T) notices*

Kaart / Chart	Int.	BaZ / NL NM	Opgeheven / Cancelled
126	1468	*518(T)/13	04 dec 2013, NOORDZEE. DEN HELDER.
1353	1413	479(P)/13	04 dec 2013, NOORDZEE. DUITSLAND. RIFFGAT.
1460	1461	*469(P)/13	04 dec 2013, WADDENZEE. LAUWERS.
		479(P)/13	04 dec 2013, NOORDZEE. DUITSLAND. RIFFGAT.
1633	1417	479(P)/13	04 dec 2013, NOORDZEE. DUITSLAND. RIFFGAT.
1801		*518(T)/13	04 dec 2013, NOORDZEE. DEN HELDER.
1811		*518(T)/13	04 dec 2013, NOORDZEE. DEN HELDER.
1812		479(P)/13	04 dec 2013, NOORDZEE. DUITSLAND. RIFFGAT.

Berichten Zeekaarten / *Notices Nautical charts*

*519/13 NOORDZEE. GOEREE. SLIJKGAT.

Kaart / Chart	Int. / Int.	Vorig BaZ / Prev. NL NM	Uitgave / Edition	Itemnr. / Itemno.
110.B	1473	446/13	May 2013	1

1 Schrappen
Delete Iso.R.2s
SG 6a van / from 51-50,90 N 003-56,09 E



Bron / Source: Rijkswaterstaat MD 704/13; PNR 992-2013-2.

*521/13 NOORDZEE. WADDENZEE. LAUWERS.

Kaart / Chart	Int. / Int.	Vorig BaZ / Prev. NL NM	Uitgave / Edition	Itemnr. / Itemno.
1460	1461	463/13	Mei 2011	1

1 Aanbrengen van bijgevoegd verbeterblad (blck_c1460_y2013_baz521).
In positie ca. 53-32,00 N 006-25,00 E.
(attentie! gebruik de juiste printer instellingen).

*Insert the accompanying block (blck_c1460_y2013_baz521).
In position ca. 53-32,00 N 005-25,00 E.
(attention! use the proper printer settings).*

Bron / Source: Dienst der Hydrografie; PNR 1009-2013-1.

***522/13**

NOORDZEE. DUITSLAND. RIFFGAT

Kaart / Chart	Int. / Int.	Vorig BaZ / Prev. NL NM	Uitgave / Edition	Itemnr. / Itemno.
1353	1413	401/13	Nov 2012	1, 2
1460	1461	521/13	Mei 2011	3, 4
1633	1417	401/13	Dec 2010	5, 6

- 1** Aanbrengen van bijgevoegd verbeterblad (blck_c1353_y2013_baz522a).
In positie ca. 53-42,00 N 006-28,00 E.
(attentie! gebruik de juiste printer instellingen).

*Insert the accompanying block (blck_c1353_y2013_baz522a).
In position ca. 53-42,00 N 006-28,00 E.
(attention! use the proper printer settings).*

- 2** Aanbrengen van bijgevoegd verbeterblad (blck_c1353_y2013_baz522b).
In positie ca. 53-20,00 N 007-25,00 E.
(attentie! gebruik de juiste printer instellingen).

*Insert the accompanying block (blck_c1353_y2013_baz522b).
In position ca. 53-20,00 N 007-25,00 E.
(attention! use the proper printer settings).*

- 3** Aanbrengen van bijgevoegd verbeterblad (blck_c1460_y2013_baz522a).
In positie ca. 53-42,00 N 006-28,00 E.
(attentie! gebruik de juiste printer instellingen).

*Insert the accompanying block (blck_c1460_y2013_baz522a).
In position ca. 53-42,00 N 006-28,00 E.
(attention! use the proper printer settings).*

- 4** Aanbrengen van bijgevoegd verbeterblad (blck_c1460_y2013_baz522b).
In positie ca. 53-26,50 N 007-02,00 E.
(attentie! gebruik de juiste printer instellingen).

*Insert the accompanying block (blck_c1460_y2013_baz522b).
In position ca. 53-26,50 N 007-02,00 E.
(attention! use the proper printer settings).*

- 5** Aanbrengen van bijgevoegd verbeterblad (blck_c1633_y2013_baz522a).
In positie ca. 53-42,00 N 006-28,00 E.
(attentie! gebruik de juiste printer instellingen).

*Insert the accompanying block (blck_c1633_y2013_baz522a).
In position ca. 53-42,00 N 006-28,00 E.
(attention! use the proper printer settings).*

- 6** Aanbrengen van bijgevoegd verbeterblad (blck_c1633_y2013_baz522b).
In positie ca. 53-14,00 N 006-36,00 E.
(attentie! gebruik de juiste printer instellingen).

*Insert the accompanying block (blck_c1633_y2013_baz522b).
In position ca. 53-14,00 N 006-36,00 E.
(attention! use the proper printer settings).*

Bron / Source: Dienst der Hydrografie; PNR 901-2013-5.

***524(T)13** NOORDZEE. DEN HELDER.

Kaart / Chart	Int. / Int.	Itemnr. / Itemno.
126	1468	1

- 1** Schietoefeningen worden gehouden op:
Woensdag 11 december van 09:30 - 10:30 lokale tijd.

Binnen onderstaande coördinaten:

52-57,70 N 004-44,42 E;
52-52,00 N 004-43,00 E;
52-47,00 N 004-41,00 E;
52-45,00 N 004-32,00 E;
52-46,50 N 004-26,00 E;
52-49,00 N 004-21,00 E;
53-05,00 N 004-21,00 E;
53-06,17 N 004-30,93 E;
53-02,98 N 004-40,77 E.

Scheepvaart wordt verzocht ruime afstand te bewaren.

*Gunnery exercises will be conducted on:
Wednesday 11 December from 09:30 - 10:30 local time.*

Between the following positions:

*52-57,70 N 004-44,42 E;
52-52,00 N 004-43,00 E;
52-47,00 N 004-41,00 E;
52-45,00 N 004-32,00 E;
52-46,50 N 004-26,00 E;
52-49,00 N 004-21,00 E;
53-05,00 N 004-21,00 E;
53-06,17 N 004-30,93 E;
53-02,98 N 004-40,77 E.*

Shipping is requested to give a wide berth.

Bron / Source: Ministerie van Defensie; PNR 1008-2013-2.

Berichten 1800 serie kaarten / Notices 1800 series charts

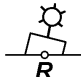
*519/13 NOORDZEE. GOEREE. SLIJKGAT.

Kaart / Chart	Int. / Int.	Vorig BaZ / Prev. NL NM	Uitgave / Edition	Itemnr. / Itemno.
1801.6	n.a.	492/13	Jun 2013	1

1 Schrappen
Delete

Iso.R.2s
SG 6a

van / from 51-50,90 N 003-56,09 E



Bron / Source: Rijkswaterstaat MD 704/13; PNR 992-2013-2.

*522/13 NOORDZEE. DUITSLAND. RIFFGAT

Kaart / Chart	Int. / Int.	Vorig BaZ / Prev. NL NM	Uitgave / Edition	Itemnr. / Itemno.
1812.1	n.a.	512/13	Mei 2013	7
1812.10	n.a.	512/13	Mei 2013	8
1812.9	n.a.	512/13	Mei 2013	9

7 Aanbrengen van bijgevoegd verbeterblad (blck_c18121_y2013_baz522).
In positie ca. 53-42,00 N 006-28,00 E.
(attentie! gebruik de juiste printer instellingen).

*Insert the accompanying block (blck_c18121_y2013_baz522).
In position ca. 53-42,00 N 006-28,00 E.
(attention! use the proper printer settings).*

8 Aanbrengen van bijgevoegd verbeterblad (blck_c181210_y2013_baz522).
In positie ca. 53-42,00 N 006-31,00 E.
(attentie! gebruik de juiste printer instellingen).

*Insert the accompanying block (blck_c181210_y2013_baz522).
In position ca. 53-42,00 N 006-31,00 E.
(attention! use the proper printer settings).*

9 Aanbrengen van bijgevoegd verbeterblad (blck_c18129_y2013_baz522).
In positie ca. 53-41,00 N 006-28,00 E.
(attentie! gebruik de juiste printer instellingen).

*Insert the accompanying block (blck_c18129_y2013_baz522).
In position ca. 53-41,00 N 006-28,00 E.
(attention! use the proper printer settings).*

Bron / Source: Dienst der Hydrografie; PNR 901-2013-5.

***523/13** WADDENZEE. BOSCHGAT.

Kaart / Chart	Int. / Int.	Vorig BaZ / Prev. NL NM	Uitgave / Edition	Itemnr. / Itemno.
1811.6	n.a.	514/13	Mei 2013	1

- 1** Aanbrengen van bijgevoegd verbeterblad (blck_c18116_y2013_baz523).
In positie ca. 53-26,50 N 005-33,50 E.
(attentie! gebruik de juiste printer instellingen).

*Insert the accompanying block (blck_c18116_y2013_baz523).
In position ca. 53-26,50 N 005-33,50 E.
(attention! use the proper printer settings).*

Bron / Source: Berna/WSW 362/13; PNR 721-2013-2.

***524(T)/13** NOORDZEE. DEN HELDER.

Kaart / Chart	Int. / Int.	Itemnr. / Itemno.
1801.10	n.a.	1
1801.9	n.a.	1
1811.2	n.a.	1
1811.8	n.a.	1

- 1** Schietoefeningen worden gehouden op:
Woensdag 11 december van 09:30 - 10:30 lokale tijd.

Binnen onderstaande coördinaten:

52-57,70 N 004-44,42 E;
52-52,00 N 004-43,00 E;
52-47,00 N 004-41,00 E;
52-45,00 N 004-32,00 E;
52-46,50 N 004-26,00 E;
52-49,00 N 004-21,00 E;
53-05,00 N 004-21,00 E;
53-06,17 N 004-30,93 E;
53-02,98 N 004-40,77 E.

Scheepvaart wordt verzocht ruime afstand te bewaren.

*Gunnery exercises will be conducted on:
Wednesday 11 December from 09:30 - 10:30 local time.*

Between the following positions:

*52-57,70 N 004-44,42 E;
52-52,00 N 004-43,00 E;
52-47,00 N 004-41,00 E;
52-45,00 N 004-32,00 E;
52-46,50 N 004-26,00 E;
52-49,00 N 004-21,00 E;
53-05,00 N 004-21,00 E;
53-06,17 N 004-30,93 E;
53-02,98 N 004-40,77 E.*

Shipping is requested to give a wide berth.

Bron / Source: Ministerie van Defensie; PNR 1008-2013-2.

***525/13**

IJSSELMEER. HARDERWIJK.

Kaart / Chart	Int. / Int.	Vorig BaZ / Prev. NL NM	Uitgave / Edition	Itemnr. / Itemno.
1810.5	n.a.	497/13	Mrt 2012	5
1810.5D	n.a.	497/13	Mrt 2012	1, 2, 3, 4, 6

1 Verander
Change

 Q
AQ 18-GH 1

in / into

 Q
AQ 14-GH 1

2 Verander
Change

 AQ 20-RGH 1

in / into

 AQ 16-RGH 1

3 Verander
Change

 AQ 22

in / into

 AQ 18

4 Schrappen
Delete

 AQ 16-JHKN 1

5 Schrappen
Delete

 AQ 14

- 6** Schrap de volgende markeringen in positie:
- a. 52-21,57 N 005-36,99 E, rode punt;
 - b. 52-21,55 N 005-36,95 E, groene punt;
 - c. 52-21,55 N 005-37,00 E, groene punt;
 - d. 52-21,56 N 005-37,04 E, groene punt.

Delete the following marks in position:

- a. 52-21,57 N 005-36,99 E, red dot;*
- b. 52-21,55 N 005-36,95 E, green dot;*
- c. 52-21,55 N 005-37,00 E, green dot;*
- d. 52-21,56 N 005-37,04 E, green dot.*

Bron / Source: RDIJ 96/13; PNR 961/13.

Berichten Hydrografische publicaties / *Notices Hydrographic publications*

NIL

Lijst van mobiele boorunits / Rig list

Overzicht van mobiele boorunits werkzaam in de Noordzee (Nederlands karteergebied). De opgegeven posities zijn in WGS 84. Alleen de meest grootschalige kaart wordt genoemd. Geplaatste mobiele boorunits hebben een veiligheidszone van 500m (0,27 M).

Summary of mobile drilling units employed in the North Sea (Dutch Charting Area). The positions given are in WGS 84. Only the largest scale chart is quoted.

The mobile drilling units are protected by a 500 m (0,27 M) safety zone.

N Nieuw / New

V Verwijderd / Deleted

G Gewijzigd / Changed

	Naam Name	Positie Position	Kaart Chart
	Noble Linda Bossler	52-23,20 N 003-21,40 E	1631
	GSF Monarch	53-33,20 N 000-45,30 E	1014
	Seafox 2	53-44,50 N 003-37,10 E	1632
	Ensco 101	53-55,70 N 000-32,30 E	1014
V	Noble Byron Welliver	53-57,30 N 002-47,20 E	1632
	Noble Ronald Hoop	54-09,00 N 002-49,40 E	1632
	Ensco 92	54-24,10 N 003-33,80 E	1037

Bron / Source: Navarea One 1 t/m 338; WZ 1 t/m 1371

Meetinstrumenten / Measuring instruments list

Overzicht van tijdelijke meetinstrumenten in het Nederlands zeegebied, binnenwateren en aangrenzend buitenlands gebied. Scheepvaart wordt verzocht niet te vissen noch te ankeren in de nabijheid van deze posities en op ruime afstand te passeren. Alleen de meest grootschalige kaart wordt genoemd.

Summary of temporary measuring instruments in the Netherlands sea area, inland waters and adjacent foreign waters. Shipping is requested not to fish nor anchor near these positions and to give a wide berth. Only the largest scale chart is quoted.

N Nieuw / New

V Verwijderd / Deleted

G Gewijzigd / Changed

Naam Name	Vaarwater Waters	Licht Light	Positie Position		Kaart Chart	1800 Serie 1800 Series
Hylas 3	Oostende	Fl.Y.5s	51-13,17 N	002-52,47 E	1035	1801.2
KUST30	Raversijde	Fl(5)Y.20s	51-13,23 N	002-52,17 E	1035	1801.2
Hercules 1	Oostende	Fl.Y.5s	51-13,25 N	002-52,38 E	1035	1801.2
H 8	Dyck Route	Fl.Y.5s	51-13,31 N	002-52,17 E	1035	1801.2
aKust100	Oostende		51-14,86 N	002-55,63 E		1801.2
aMT 1	Haven Zeebrugge	Fl.Y.5s	51-20,66 N	003-12,75 E	116	1801.3
MP 4	Westerschelde	Unlit	51-20,68 N	003-48,71 E	120(F)	1803.3(B)
aMT 2	Haven Zeebrugge	Fl.Y.5s	51-21,06 N	003-11,88 E	116	1801.3
PVT	Terneuzen	Fl(5)Y.20s	51-21,49 N	003-44,70 E	120	1803.3
aMT 3	Haven Zeebrugge	Fl.Y.5s	51-21,50 N	003-12,20 E	116	1801.3
HD 24	Zeebrugge	Fl.Y.5s	51-21,72 N	003-17,40 E	116	1801.3
OVVA	Valkenisse	Fl(5)Y.20s	51-22,24 N	004-08,21 E	116	1801.3
OVHW	Hansweert	Fl(5)Y.20s	51-22,52 N	003-55,05 E	120	1803.3
	Nadering Zeebrugge	Unlit	51-22,57 N	003-10,80 E	116	1801.3
aMT	Nadering Zeebrugge	Fl.Y.5s	51-22,57 N	003-10,98 E	116	1801.3
OSM 3	Hoofdplaat	Unlit	51-23,08 N	003-39,78 E	120	1803.2
	Bocht van Walsoorden	Unlit	51-23,37 N	004-02,92 E	120	1803.3 en 4
	Bocht van Walsoorden	Unlit	51-23,61 N	004-02,72 E	120	1803.3 en 4
MP 0101	Plaat van Breskens		51-24,40 N	003-34,75 E	116, 120	1803.2
OSM 2	Schaar Spijkerplaat	Unlit	51-24,52 N	003-40,23 E	120	1803.2
MP 0205	Plaat van Breskens		51-24,56 N	003-35,63 E	116, 120	1803.2
HNTE	Honte	Fl(5)Y.20s	51-26,50 N	003-41,18 E	120G	1801.4, 1803.2
OSM 1	Honte	Unlit	51-26,51 N	003-41,03 E	120	1803.2
	Platte Bank	Unlit	51-30,38 N	004-06,35 E		1805.7
NWWR3	Nadering Westerschelde	Fl.Y.5s	51-30,60 N	003-07,30 E	116	1801.3, 1801.5
SvY 1	Schaar v Yerseke	Fl(5)Y.20s	51-31,23 N	004-01,79 E		1805.5
HD4	Noordhinder	Fl.Y.5s	51-31,76 N	002-22,68 E	1630	
HD28	Noordhinder	Fl.Y.5s	51-31,80 N	002-22,82 E	1630	
H7	Noordhinder	Q	51-31,87 N	002-22,73 E	1630	
	Slikken va den Dortsman	Unlit	51-32,04 N	004-02,86 E		1805.5, 1805.7
H12	Aanloop Westerschelde	Fl.Y.5s	51-33,83 N	002-35,88 E	1630	
HD20	Aanloop Westerschelde	Fl.Y.5s	51-33,89 N	002-35,82 E	1630	
HD25	Aanloop Westerschelde	Fl.Y.5s	51-33,94 N	002-35,75 E	1630	
H6	Aanloop Westerschelde	Fl.Y.5s	51-33,97 N	002-35,55 E	1630	
H17	Aanloop Westerschelde	Fl.Y.5s	51-34,05 N	002-35,89 E	1630	
Elia2	Westerschelde	Fl.Y.5s	51-35,02 N	002-50,57 E	1630	

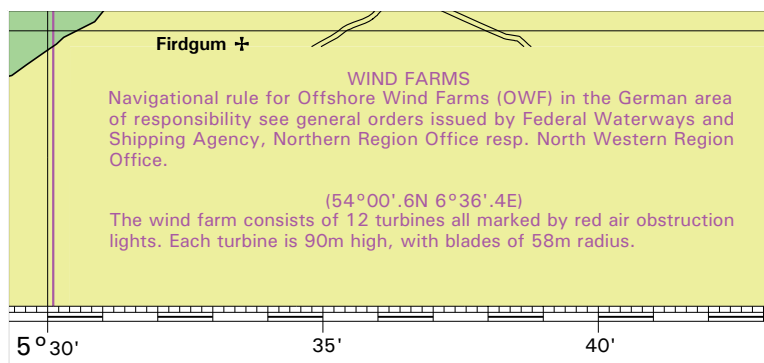
Naam Name	Vaarwater Waters	Licht Light	Positie Position		Kaart Chart	1800 Serie 1800 Series
Elia1	Westerschelde	Fl.Y.5s	51-35,11 N	002-50,67 E	1630	
Elia3	Westerschelde	Fl.Y.5s	51-35,19 N	002-50,78 E	1630	
NW 8	Lodewijk	Fl.Y.5s	51-35,65 N	002-53,13 E	1630	
NW 10	Lodewijkbank	Fl.Y.5s	51-35,72 N	002-52,93 E	1630	
NWWR 2	Lodewijkbank	Unlit	51-35,72 N	002-53,06 E	1630	
NW 9	Lodewijkbank	Fl.Y.5s	51-35,79 N	002-53,11 E	1630	
NW 11	Lodewijkbank	Fl.Y.5s	51-36,49 N	002-55,52 E	1630	
NW 13	Lodewijkbank	Fl.Y.5s	51-36,55 N	002-55,32 E	1630	
NWWR 1	Lodewijkbank	Unlit	51-36,55 N	002-55,44 E	1630	
NW 12	Lodewijkbank	Fl.Y.5s	51-36,63 N	002-55,50 E	1630	
Elia6	Westerschelde	Fl.Y.5s	51-36,69 N	002-46,96 E	1630	
Elia5	Westerschelde	Fl.Y.5s	51-36,70 N	002-46,70 E	1630	
Elia4	Westerschelde	Fl.Y.5s	51-36,78 N	002-46,82 E	1630	
RWS	Oosterschelde	Unlit	51-38,05 N	003-53,26 E		1805.10
RWS	Oosterschelde	Unlit	51-38,29 N	003-53,26 E		1805.10
HD 13	Noordhinderbank	Fl.Y.5s	51-39,42 N	002-33,02 E	1630	
H 11	Noordhinderbank	Fl.Y.5s	51-39,48 N	002-33,45 E	1630	
H 14	Noordhinderbank	Fl.Y.5s	51-39,73 N	002-32,77 E	1630	
HD 1	Noordhinderbank	Fl.Y.5s	51-39,82 N	002-33,17 E	1630	
HD 21	Blighbank	Fl.Y.5s.	51-40,25 N	002-46,51 E	1630	
RWS	Oosterschelde	Unlit	51-40,26 N	003-45,16 E		1805.10
H16	Blighbank	Fl.Y.5s.	51-40,30 N	002-46,47 E	1630	
HD 14	Blighbank	Fl.Y.5s.	51-40,33 N	002-46,56 E	1630	
RWS	Oosterschelde	Unlit	51-40,34 N	003-45,42 E		1805.10
HD10	Westhinder	Fl.Y.5s	51-45,38 N	002-40,44 E	1630	1801.1
H15	Westhinder	Fl.Y.5s	51-45,47 N	002-40,76 E	1630	1801.1
H18	Westhinder	Fl.Y.5s	51-45,48 N	002-40,23 E	1630	1801.1
HD15	Westhinder	Fl.Y.5s	51-45,56 N	002-40,62 E	1630	1801.1
H5	Noordhinder	Fl.Y.5s	51-46,20 N	002-32,42 E	1630	
H3	Noordhinder	Fl.Y.5s	51-46,20 N	002-32,05 E	1630	
HD22	Noordhinder	Fl.Y.5s	51-46,26 N	002-32,16 E	1630	
HD23	Noordhinder	Fl.Y.5s	51-46,28 N	002-32,27 E	1630	
HD03	Noordhinder	Fl.Y.5s	51-46,35 N	002-32,16 E	1630	
H10	Noordhinder	Fl.Y.5s	51-46,40 N	002-32,23 E	1630	
MEET 2	Haringvliet	Fl(3)Y.10s	51-49,19 N	004-04,44 E		1807.6
MEET 3	Haringvliet	Fl(4)Y.15s	51-49,60 N	004-03,00 E		1807.6
	Blyth to Orford Ness	Fl(5)Y.20s	52-05,03 N	001-41,00 E	1035	
	Blyth to Orford Ness	Fl(5)Y.20s	52-06,49 N	001-54,83 E	1035	
	Blyth to Orford Ness	Fl(5)Y.20s	52-09,59 N	001-47,87 E	1035	
	Blyth to Orford Ness	Fl(5)Y.20s	52-12,66 N	001-40,84 E	1035	
	Blyth to Orford Ness	Fl(5)Y.20s	52-12,74 N	001-38,39 E	1035	
	Blyth to Orford Ness	Fl(5)Y.20s	52-15,56 N	001-48,43 E	1035	
	Blyth to Orford Ness	Fl(5)Y.20s	52-18,41 N	001-55,75 E	1035	
FL 39	Vaarwater Gooimeer	Unlit	52-19,44 N	005-13,52 E		1810.3
	Blyth to Orford Ness	Fl(5)Y.20s	52-22,20 N	001-51,00 E	1035	
	Blyth to Orford Ness	Fl(5)Y.20s	52-22,32 N	001-50,80 E	1035	
	Blyth to Orford Ness	Fl(5)Y.20s	52-35,05 N	001-45,21 E	1035	
	Unterems	Fl.Y.4s	53-06,42 N	007-21,86 E		1812.8A
AZB 61	Vingegat	Fl(5)Y.20s.	53-19,13 N	005-34,49 E		1811.6
	Gatjebogen	Fl.Y.4s	53-19,52 N	007-05,13 E	1555	1812.8
	Eems	Fl.Y.4s	53-20,17 N	006-59,17 E	1555	1812.7
AZB 51	Zwarte Haan	Fl(5)Y.20s	53-21,28 N	005-34,95 E		1811.6
AZB 41	Oosterom	Fl(5)Y.20s.	53-23,44 N	005-35,68 E		1811.6
AZB 52	Dantziggat	Fl(5)Y.20s	53-23,50 N	005-41,85 E		1812.2
AZB 42	Westgat Ameland	Fl(5)Y.20s	53-25,42 N	005-38,02 E		1811.6
Ness	Molengat	Fl(5)Y.20s	53-25,79 N	005-45,53 E		1812.2A
AZB 32	Westgat Ameland	Fl(5)Y.20s	53-27,00 N	005-36,31 E		1811.6
PBW 1	Pieterburenwad	Fl(5)Y.20s.	53-27,49 N	006-27,60 E		1812.5
AZBDW	Westgat Ameland	Fl(5)Y.20s	53-27,81 N	005-35,47 E		1811.6
AZB 22	Bornrif	Fl(5)Y.20s	53-28,97 N	005-37,40 E	1460	1811.10
OWEZ	Oude Wester Eems	Fl(5)Y.20s.	53-29,28 N	006-43,59 E	1460	1812.6
BOSZ 1	Boschgat	Fl(5)Y.20s	53-29,74 N	006-27,60 E		1812.5
OWEN	Oude Wester Eems	Fl(5)Y.20s.	53-30,79 N	006-40,64 E	1460	1812.6
AZB 12	Bornrif	Fl(5)Y.20s	53-32,49 N	005-39,55 E	1460	1811.10
RZGN1	Randzelgat	Fl(5)Y.20s	53-34,22 N	006-37,95 E	1460	1812.6

Naam Name	Vaarwater Waters	Licht Light	Positie Position		Kaart Chart	1800 Serie 1800 Series
WEW 1	Westereems	Fl(5)Y.20s	53-37,20 N	006-22,12 E	1460	1812.9
WEO 1	Westereems	Fl(5)Y.20s	53-37,22 N	006-31,31 E	1460	1812.9
H 2	Ooster Eems	Unlit	53-41,91 N	006-34,82 E	1460	1812.9, 1812.10
TE-C	Terschelling-German Bight TSS	Fl.(5)Y.20s	53-43,66 N	006-01,77 E	1633	
BRKN 1	Westereems	Fl(5)Y.20s	53-44,15 N	006-37,36 E	1353	1812.9
MEET B	Borkum Noord	Fl(5)Y.20s	53-44,15 N	006-37,17 E	1353	1812.9
V BSH	Duitse Bocht	Fl(5)Y.20s	53-47,92 N	006-25,24 E	1353, 1633	
S1	Duitse Bocht	Fl(5)Y.20s	53-51,46 N	006-15,73 E	1353 & 1633	
V BSH	Duitse bocht	Fl(5)Y.20s	53-52,71 N	006-28,36 E	1353, 1633	
	Duitse bocht	Fl(5)Y.20s	53-53,80 N	006-29,20 E	1633	
S3	Duitse Bocht	Fl(5)Y.20s	53-54,20 N	006-17,20 E	1353	
S2	Duitse Bocht	Fl(5)Y.20s	53-54,42 N	006-40,27 E	1353	
S5	Duitse Bocht	Fl(5)Y.20s	53-55,20 N	006-11,80 E	1353	
	Duitse bocht	Fl(5)Y.20s	53-55,20 N	006-12,00 E	1633	
S4	Duitse Bocht	Fl(5)Y.20s	53-56,00 N	006-18,80 E	1353	
Mess G	Duitse bocht	Fl.(5)Y.20s	54-00,00 N	006-11,42 E	1353	
	Friesland TSS	Fl(2)Y.5s	54-00,40 N	004-21,50 E	1632, 1633	
	Duitse bocht	Fl(5)Y.20s	54-03,80 N	006-14,40 E	1633	
	Noordzee	Fl(2)Y.5s	54-17,39 N	005-00,01 E	1037	
	Friesland TSS	Fl(2)Y.5S	54-19,50 N	005-02,50 E	1037	
	Friesland Junction	Fl(5)Y.20s	54-22,39 N	005-07,22 E	1037	
	Duitse Bocht	Fl(5)Y.20s	54-22,39 N	005-07,22 E	1037	
	Noordzee	Fl(2)Y.5s	54-45,37 N	004-29,86 E	1037	
	Horns Rev	Fl(5)Y.20s	55-36,70 N	007-31,75 E	1037	

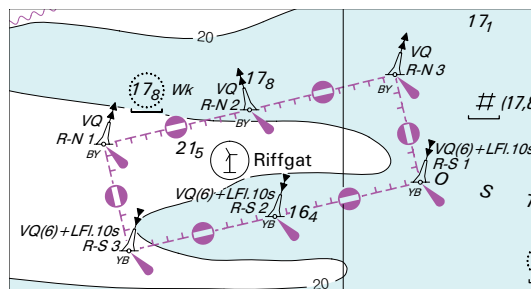
Verbeterblad voor kaart 1811.6 bij BaZ 523/13 Afm. blad 40,4 x 31,2 mm
Block for chart 1811.6 to NL NtM 523/13 Size block 40.4 x 31.2 mm



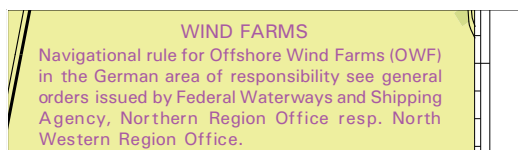
Verbeterblad voor kaart 1633 bij BaZ 522/13 Afm. blad 101,5 x 47,3 mm
Block for chart 1633 to NL NtM 522/13 Size block 101.5 x 47.3 mm



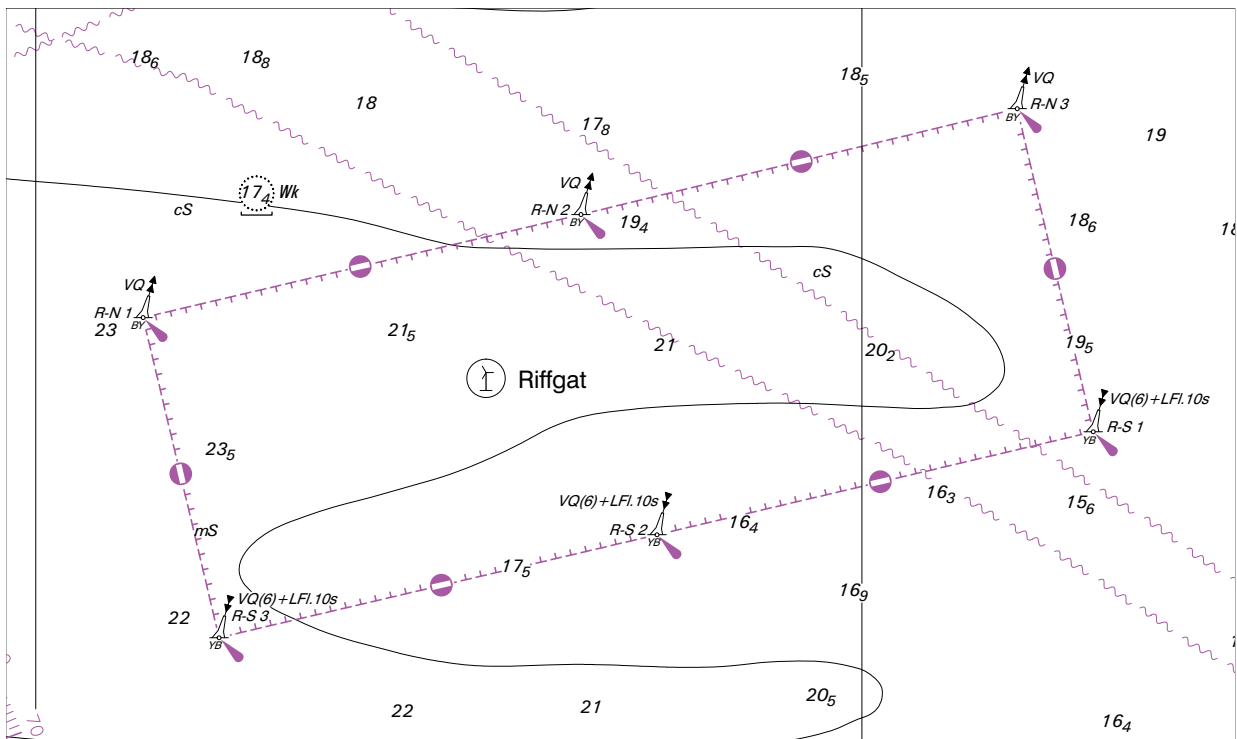
Verbeterblad voor kaart 1633 bij BaZ 522/13 Afm. blad 70,2 x 37,6 mm
Block for chart 1633 to NL NtM 522/13 Size block 70.2 x 37.6 mm



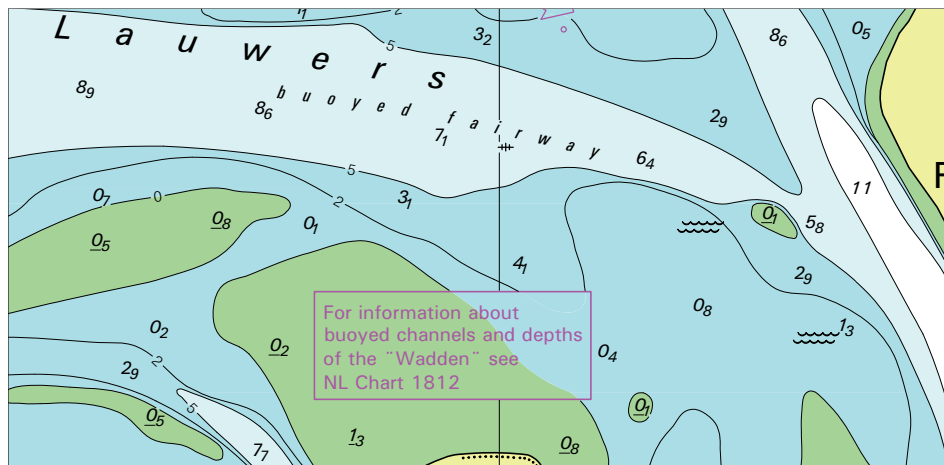
Verbeterblad voor kaart 1460 bij BaZ 522/13 Afm. blad 69,0 x 19,6 mm
Block for chart 1460 to NL NtM 522/13 Size block 69.0 x 19.6 mm



Verbeterblad voor kaart 1460 bij BaZ 522/13 Afm. blad 162,9 x 97,3 mm
Block for chart 1460 to NL NtM 522/13 Size block 162.9 x 97.3 mm

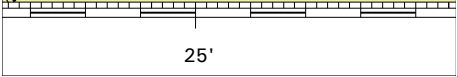


Verbeterblad voor kaart 1460 bij BaZ 521/13 Afm. blad 124,5 x 61,1 mm
Block for chart 1460 to NL NtM 521/13 Size block 124.5 x 61.1 mm



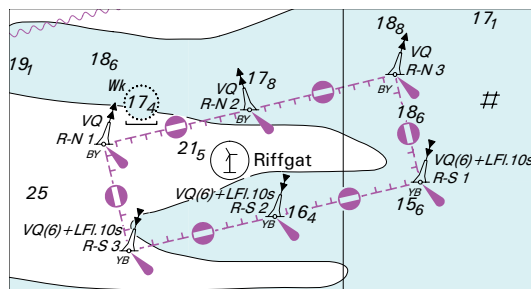
Verbeterblad voor kaart 1353 bij BaZ 522/13 Afm. blad 60,3 x 34,9 mm
Block for chart 1353 to NL NtM 522/13 Size block 60.3 x 34.9 mm

WIND FARMS
Navigational rule for Offshore Wind Farms (OWF) in the German area of responsibility see general orders issued by Federal Waterways and Shipping Agency, Northern Region Office resp. North Western Region Office.

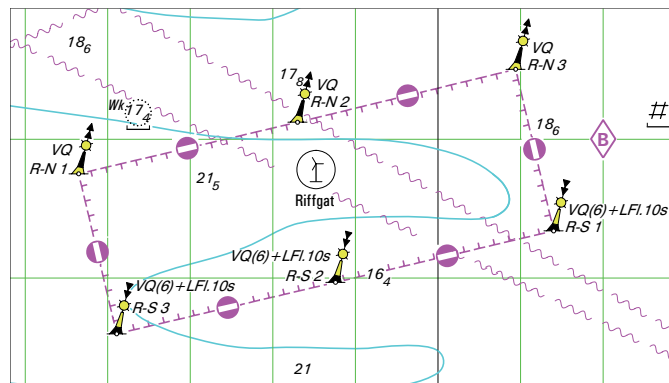


25'

Verbeterblad voor kaart 1353 bij BaZ 522/13 Afm. blad 70,2 x 37,6 mm
Block for chart 1353 to NL NtM 522/13 Size block 70.2 x 37.6 mm



Verbeterblad voor kaart 1812.9 bij BaZ 522/13 Afm. blad 88,5 x 50,1 mm
Block for chart 1812.9 to NL NtM 522/13 Size block 88.5 x 50.1 mm



Verbeterblad voor kaart 1812.10 bij BaZ 522/13 Afm. blad 29,1 x 37,9 mm
Block for chart 1812.10 to NL NtM 522/13 Size block 29.1 x 37.9 mm

