



Koninklijke Marine

BaZ | 2013

24 | BAZ 276-286

Berichten aan Zeevarenden
Netherlands Notice to Mariners



138^e jaargang 13-6-2013

Dienst der Hydrografie

Erkende verkoopagenten van Nederlandse Hydrografische publicaties (Resellers licenced to distribute Netherlands Nautical Publications)

De Berichten aan Zeevarenden (BaZ) verschijnen wekelijks en zijn te verkrijgen:

- als printversie (PDF) via internet <http://www.defensie.nl/marine/hydrografie/baz/baz-database>
- via de Database <http://www.defensie.nl/marine/hydrografie/baz/week-editie/>
- als boekje (tegen betaling) bij een aantal A-agenten.
- de catalogus vindt u op http://www.defensie.nl/marine/hydrografie/nautische_producten/boekwerken

A-agenten: (bijgewerkte kaarten)

- Amsterdam: **Datema Amsterdam**, Prins Hendrikkade 176/50, 1011 TC Amsterdam,
Tel +31 (0)20 - 4277727; Fax. +31 (0)20 - 4279566;
Internetpagina: www.datema-Amsterdam.nl ; e-mail: datema-amsterdam@planet.nl
- Amsterdam: **L.J. Harri BV**, Prins Hendrikkade 94/95 "Schreierstoren", 1012 AE Amsterdam,
Tel. +31 (0)20 - 6248052; Fax. +31 (0)20 - 6258086;
Internetpagina: www.ljharri.nl ; e-mail: ljharri@xs4all.nl
- Delfzijl: **Datema Delfzijl BV**, Zeesluizen 8, 9936 HX Delfzijl,
Tel. +31 (0)596 - 635252; Fax. +31 (0)596 - 615245;
Internetpagina: www.datema.nl ; e-mail: delfzijl@datema.nl
- Eemshaven: **Nautical Centre**, Borkumweg 6-10, 9979 XH Eemshaven,
Tel: +31 (0)596 - 634870; Fax: +31 (0) 596 - 634827
Internetpagina: www.davids-maritime.nl ; e-mail: info@nauticalcentre.com
- Rotterdam **ChartCo Nederland B.V.**, Klompenmakerstraat 64, 3194 DE Hoogvliet,
Tel. +31 (0)10 - 4167622; Fax. +31 (0)10 - 4167218;
Internetpagina: www.kelvinhughes.com ; e-mail: nlsales@kelvinhughes.nl
- Datema Rotterdam**, Galvanistraat 148, 3029 AD Rotterdam,
Tel. +31 (0)10 - 4366188; Fax. +31 (0)10 - 4365511 ; e-mail: rotterdam@datema.nl
- Harri Trading BV**, Van Weerden Poelmanweg 4, 3088 EB Rotterdam,
Tel. +31 (0)10 - 4290333; Fax. +31 (0)10 - 4282324;
Internetpagina: www.harritrading.nl ; e-mail: info@harritrading.nl
- Antwerpen: **Bogerd/Martin & Co.**, Oude Leeuwenrui 37, 2000 Antwerpen,
Tel. +32 (0)32134170; Fax. +32 (0)32326167;
Internetpagina: www.martin.be ; e-mail: sales@martin.be
- Hamburg: **HanseNautic GmbH**, Herrengraben 31, D-20459 Hamburg,
Tel. +49 (0)403748420; Fax. +49 (0)4037484242;
Internetpagina: www.hansenautic.de ; e-mail: info@hansenautic.de
- Bremen: **"Seekarte" Kpt. A. Dammeyer**, Korffsdeich 3, D-28217 Bremen,
Tel. +49 (0)421395051; Fax. +49 (0)4213962235;
Internetpagina: www.seekarte.com e-mail: seekarte@seekarte.de
- London: **KH Charts**, Unit 4, Voltage Mollison Avenue, Enfield EN3 7XQ
Tel. +44 (0) 1992805200 ; Fax +44 (0) 1992805410 ;
Internetpagina: www.kelvinhughes.com ; e-mail : cams@kelvinhyges.co.uk
- St. Maarten: **Budget Marine**, P.O.Box 434; Philipsburg, Tel. 599 - 5443134; Fax 599 - 5444409

B-agenten:

- Den Haag: **Koninklijke Nederlandse Toeristenbond ANWB**, Wassenaarseweg 220, 2596 EC Den Haag, Tel. +31 (0)70 - 3147147; en bijkantoren; Internetpagina : www.anwb.nl
- Scheveningen: **Vrolijk Watersport Scheveningen**, Treilerweg 65, 2583 DB Scheveningen,
Tel: +31 (0) 70 - 4168282, Fax: +31 (0) 70 - 3060497,
internetpagina: www.vrolijk.nl ; e-mail : winkel@vrolijk.nl ;
- Antwerpen: **Firma U.V.O.**, Napoleonskaai 3-7, 2000 Antwerpen,
Tel. +32 - (0)32331330; Fax +32- (0)32330551;
Internetpagina: www.uvoyachtinting.be ; e-mail: uvoyachting@scarlet.be
- St Ives: **Imray Laurie Norie & Wilson Ltd**, Wych House, The Broadway, St Ives, Huntingdon, Cambridgeshire PE17 4BT, Tel. +44 - (0)1480 - 462114; Fax. +44 - (0)1480 - 496109
Internetpagina: www.imray.com ; e-mail: ilnw@imray.com
- Bielefeld: **Delius Klasing Verlag GMBH**, Kammerratsheide 30a, Postfach 101671, D-33609 Bielefeld, Tel: +49 (0) 521 - 559000; Fax. +49 (0)521 - 559113;
internetpagina: www.delius-klasing.de ; e-mail: info@delius-klasing.de

Voorwoord

- Overeenkomstig SOLAS-bepalingen en het Scheepvaart Reglement Westerschelde dienen de officieel uitgegeven zeekaarten en boekwerken met Berichten aan Zeevarenden (BaZ) bijgewerkt te worden. Algemene richtlijnen voor het gebruik van BaZ staan beschreven in de jaarlijkse BaZ 3 in weekeditie 1, British Admiralty NP 100 (Mariner's Handbook) en NP 294 (How to keep your Admiralty Charts up-to-date).
- Berichten aan Zeevarenden hebben alleen betrekking op Nederlandse kaarten en hydrografische publicaties. Berichten van toepassing op buitenlands gebied op Nederlandse kaarten worden overgenomen van de hydrografische dienst van het betreffende land. Berichten bevatten algemene mededelingen, correcties op kaarten of boeken, voorlopige (P) of tijdelijke (T) berichten of een overzicht.
- Gegevens die ten grondslag liggen aan berichten worden waar nodig kartografisch gegeneraliseerd. De berichten zijn alleen bedoeld om de publicaties genoemd in het bericht te kunnen corrigeren.
- Posities worden vermeld in het referentiestelsel (geodetisch datum) dat overeenkomt met dat van de betrokken kaart. Het referentiestelsel is altijd op de kaart vermeld. Onjuiste interpretatie van de referentiestelsels kan leiden tot positiefouten van enkele honderden meters.
- Richtingen, peilingen, geleidelijnen en lichtsectoren worden rechtwijzend gegeven, in graden, gerekend vanuit zee.
- Diepten en hoogten worden gegeven in dezelfde eenheid en herleid tot hetzelfde referentievlak als gebruikt in de betrokken kaart.
- Nadruk van de berichten is toegestaan mits volledig, ongewijzigd en met bronvermelding.
- De Chef der Hydrografie verzoekt u dringend vermoede of nieuwe gevaren en onjuistheden in publicaties te melden.

De Chef der Hydrografie

Van der Burchlaan 31 (gebouw 32), Postbus 90701, 2509 LS Den Haag,
tel. +31 (0)70 3162817, fax. +31 (0)70 3162843, internetpagina: www.hydro.nl ; e-mail ; baz@hydro.nl

Preface

- *In accordance with SOLAS-regulations and the Scheepvaart Reglement Westerschelde official published nautical charts and books have to be kept corrected by means of Notices to Mariners (NL NM). General guidelines for the use of NL NM are described in the annual NL NM 3 in weekly edition 1, British Admiralty NP 100 (The Mariner's Handbook) and NP 294 (How to keep your Admiralty Charts up-to-date).*
- *Netherlands Notices to Mariners are only applicable for Netherlands nautical charts and hydrographic publications. Notices concerning foreign waters on Netherlands charts are adopted from the hydrographic service of that specific country. Notices contain general announcements, corrections for charts or books, preliminary (P) or temporary (T) notices or a summary.*
- *Data on which the notices are based are if necessary cartographically generalized. The notices are meant only to correct the publications that are stated in the notice.*
- *Positions are given in the reference system (geodetic datum) that corresponds with that of the relevant chart. The reference system is always printed on the chart. Incorrect interpretation of the reference system can lead to errors in the position of several hundreds of metres.*
- *Directions, bearings, leading lines and light sectors are true, in degrees, reckoned from seawards.*
- *Depths and heights are given in the same unit and are reduced to the same reference level as used in the relevant chart.*
- *Reprinting of the notices is allowed if complete, unchanged and with acknowledgement.*
- *The Hydrographer of the Netherlands Navy urges you strongly to report suspected or new dangers and errors in publications.*

Hydrographer of the Netherlands Navy

Van der Burchlaan 31, P.O. Box 90701, 2509 LS Den Haag, tel. +31 (0)70 3162817 ;
fax. +31 (0)70 3162843, Internetpage: www.hydro.nl ; e-mail ; baz@hydro.nl

Inhoudsopgave

Kruisverwijzing / <i>Cross reference</i>	4
Algemene berichten / <i>General notices</i>	5
Opgeheven (P) en (T) berichten / <i>Cancelled (P) and (T) notices</i>	5
Berichten Zeekaarten / <i>Notices Nautical charts</i>	5
Berichten 1800 serie kaarten / <i>Notices 1800 series charts</i>	10
Berichten Hydrografische publicaties / <i>Notices Hydrographic publications</i>	12
Lijst van mobiele boorunits / <i>Rig list</i>	13
Meetinstrumenten / <i>Measuring instruments list</i>	14

Kruisverwijzing / *Cross reference*

In de hoofdstukken Zeekaarten, 1800 serie kaarten en Hydrografische publicaties van dit document zijn de Berichten aan Zeevarenden gerangschikt op BaZ-nummer. Onderstaand overzicht toont deze berichten per kaartnummer en het nummer van de hydrografische publicatie.

In the Nautical charts, 1800 series charts and Hydrographic publications sections of this document the Notices to Mariners are sorted by NL NM-number. The overview below displays these notices sorted by chart and hydrographic publication number.

Zeekaarten / *Nautical Charts*

Kaart / <i>Chart</i>	BaZ / <i>NL NM</i>		
X126	*281(T)/13		
X1630	279(P)/13		
X1631	279(P)/13	*281(T)/13	*284(T)/13
126	*281(T)/13		
1456	*277(T)/13		
1630	279(P)/13		
1631	279(P)/13	*281(T)/13	*284(T)/13
2020	276/13		
2023	280/13		
2110	276/13		

1800 serie kaarten / *1800 series charts*

Kaart / <i>Chart</i>	BaZ / <i>NL NM</i>		
1803	*285/13		
1810	*283(T)/13		
1811	*278/13	*277(T)/13	*286/13
1812	*282/13		

Hydrografische publicaties/ Hydrographic publications
Publication BaZ / NL NM

NIL

Algemene berichten / General notices

NIL

Opgeheven (P) en (T) berichten / Cancelled (P) and (T) notices

Kaart / Chart	Int.	BaZ / NL NM	Opgeheven / Cancelled
1801		274(T)/13	13 jun 2013, NOORDZEE. BELGIE. NIEUWPOORT.
1810		*270(T)/13	13 jun 2013, IJSSELMEER. HOUTRIBHOEK.

Berichten Zeekaarten / Notices Nautical charts

276/13 CARIBBEAN SEA. SAINT BARTHELEMEYCHANNEL.

Kaart / Chart	Int. / Int.	Vorig BaZ / Prev. NL NM	Uitgave / Edition	Itemnr. / Itemno.
2020	n.a.	247/13	Nov 2007	7, 8, 10
2110	n.a.	247/13	jun 2012	1, 2, 3, 4, 5, 6, 7, 8, 9, 10
<u>1</u> Schrappen Delete	16₄		van / from	17-57,91 N 062-54,77 W
<u>2</u> Schrappen Delete			van / from	17-58,05 N 062-55,08 W
<u>3</u> Schrappen Delete			van / from	18-05,80 N 062-53,70 W
<u>4</u> Schrappen Delete			van / from	18-04,93 N 062-53,65 W
<u>5</u> Verander Change		25		op / at

in / into

17₉

6 Verander
Change

op / at

17-56,33 N 062-59,73 W

37

in / into

33

7 Aanbrengen
Insert

op / at

17-57,99 N 062-55,06 W

15₂

8 Aanbrengen
Insert

30m depth
contour

op / at

18-05,84 N 062-53,93 W

28₅

9 Aanbrengen
Insert

30m depth
contour

op / at

18-05,03 N 062-53,42 W

28₅

10 Aanbrengen
Insert

30m depth
contour

op / at

18-02,09 N 062-53,32 W

28₅

Bron / Source: SHOM/AAN 1322255/13; BDS 1085/13.

***277(T)/13** WADDENZEE. RICHEL. FRANSCHE GAATJE.

Kaart / Chart
1456

Int. / Int.
n.a.

Itemnr. / Itemno.
1

1 Ponton met toren en obstakelverlichting FI(5)Y.20s is geplaatst op positie 53-17,14 N 005-08,52 E.

A pontoon with light FI(5)Y.20s is placed at position 53-17,14 N 005-08,52 E.

Bron / Source: Berna/WSW 209/13; BDS 1128/13.

279(P)/13 NOORDZEE. ENGELAND. ORWELL GAS FIELD.

Kaart / Chart	Int. / Int.	Itemnr. / Itemno.
X1630	1416	2, 3, 4
X1631	1418	1
1630	1416	2, 3, 4
1631	1418	1

1 Aanbrengen
Insert  Mo(U)15s6m10M
Horn(U)30s
EAZE op / at 53-10,64 N 002-59,10 E

2 Aanbrengen
Insert  Mo(U)15s6m10M
Horn(U)30s
EA1B op / at 52-12,86 N 002-30,14 E

3 Aanbrengen
Insert  AIS op / at 52-12,86 N 002-30,14 E

4 Aanbrengen
Insert  Racon(U) op / at 52-12,86 N 002-30,14 E

Bron / Source: Taunton/NM 24/2652(P)/13; BDS 1147/13.

280/13 ZUID AMERIKA. VENEZUELA. GOLF VAN MARACAIBO.

Kaart / Chart	Int. / Int.	Vorig BaZ / Prev. NL NM	Uitgave / Edition	Itemnr. / Itemno.
2023	n.a.	59/13	Sep 1987	1, 2, 3, 4

1 Schrappen
Delete  red van / from 11-49,05 N 070-16,60 W
11-49,59 N 070-21,80 W
12-03,49 N 070-19,31 W
12-07,86 N 070-14,37 W
12-05,71 N 070-12,82 W

2 Schrappen
Delete **Text:** red Verboden van / from 12-02,38 N 070-16,79 W

3 Schrappen Text: red gebied van / from 11-55,28 N 070-18,78 W
Delete

4 Schrappen FI.W.R.10s62m21M van / from 11-38,02 N 070-13,72 W
Delete 

Bron / Source: Taunton/NM 24/2587/13; BDS 1146/13.

***281(T)/13** NOORDZEE. TSS OFF TEXEL.

Kaart / Chart	Int. / Int.	Itemnr. / Itemno.
X126	1468	1, 2
X1631	1418	1, 2, 3
126	1468	1, 2
1631	1418	1, 2, 3

1 Schrappen FI(4)Y.12s van / from 53-01,29 N 004-15,41 E
Delete NAM-A


2 Schrappen FI(3)G.10s van / from 52-58,60 N 004-22,34 E
Delete TX 3


3 Schrappen Q(9)15s van / from 52-56,54 N 004-00,92 E
Delete TX-W


Bron / Source: Zee en Delta/MD 344/13; BDS 1083/13.

***284(T)/13** NOORDZEE. IJMUIDEN.

Kaart / Chart	Int. / Int.	Itemnr. / Itemno.
X1631	1418	1, 2, 3
1631	1418	1, 2, 3

1 Verplaatsen Move		A	van / from	52-27,00 N	003-44,18 E
			naar / to	52-26,90 N	003-34,30 E
2 Verplaatsen Move		B	van / from	52-27,09 N	003-46,36 E
			naar / to	52-27,60 N	003-33,00 E
3 Verplaatsen Move		C	van / from	52-27,19 N	003-47,86 E
			naar / to	52-28,20 N	003-35,80 E

Bron / Source: HA/BASIJN 20/13; BDS 1187/13.

Berichten 1800 serie kaarten / Notices 1800 series charts

*277(T)/13 WADDENZEE. RICHEL. FRANSCHE GAATJE.

Kaart / Chart	Int. / Int.	Itemnr. / Itemno.
1811.4	n.a.	1
1811.5E	n.a.	1

1 Ponton met toren en obstakelverlichting FI(5)Y.20s is geplaatst op positie 53-17,14 N 005-08,52 E.

A pontoon with light FI(5)Y.20s is placed at position 53-17,14 N 005-08,52 E.

Bron / Source: Berna/WSW 209/13; BDS 1128/13.

*278/13 WADDENZEE. DEN OEVER. VISJAGERSGAATJE.

Kaart / Chart	Int. / Int.	Vorig BaZ / Prev. NL NM	Uitgave / Edition	Itemnr. / Itemno.
1811.3	n.a.	273/13	Mei 2013	1
1811.3A	n.a.	273/13	Mei 2013	2

1 Aanbrengen van bijgevoegd verbeterblad.
In positie ca. 52-57,00 N 005-01,50 E.
(attentie! gebruik de juiste printer instellingen).

*Insert the accompanying block.
In position ca. 52-57,00 N 005-01,50 E.
(attention! use the proper printer settings).*

2 Aanbrengen van bijgevoegd verbeterblad.
(attentie! gebruik de juiste printer instellingen).

*Insert the accompanying block.
(attention! use the proper printer settings).*

Bron / Source: Berna/WSW 198, 200 en 206/13; BDS 1062, 1074 en 1084/13.

*282/13 WADDENZEE. PEASENSREDE.

Kaart / Chart	Int. / Int.	Vorig BaZ / Prev. NL NM	Uitgave / Edition	Itemnr. / Itemno.
1812.3	n.a.	273/13	Mei 2013	1, 2

1 Verplaatsen PR 2
Move



van / from 53-25,88 N 006-04,50 E

naar / to 53-25,83 N 006-04,66 E

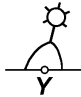
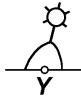
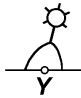
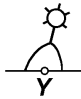
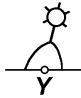
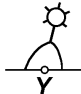
2 Verplaatsen PR 4
Move



van / from 53-26,01 N 006-04,62 E

Bron / Source: Berna/WSW 210/13; BDS 1133/13.

***283(T)/13** IJSSELMEER. HOUTRIBHOEK.

Kaart / Chart 1810.8	Int. / Int. n.a.	Itemnr. / Itemno. 1, 2, 3, 4, 5, 6
1 Aanbrengen <i>Insert</i>	 FI(5)Y.20s VAL 3-A	op / at 52-34,06 N 005-28,62 E
2 Aanbrengen <i>Insert</i>	 FI(4)Y.15s VAL 3-B	op / at 52-34,17 N 005-28,82 E
3 Aanbrengen <i>Insert</i>	 FI(3)Y.10s VAL 3-C	op / at 52-34,28 N 005-29,02 E
4 Aanbrengen <i>Insert</i>	 FI(5)Y.20s VAL 3-D	op / at 52-34,36 N 005-28,89 E
5 Aanbrengen <i>Insert</i>	 FI(4)Y.15s VAL 3-E	op / at 52-34,25 N 005-28,72 E
6 Aanbrengen <i>Insert</i>	 FI(3)Y.10s VAL 3-F	op / at 52-34,14 N 005-28,52 E

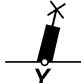
Bron / Source: RDIJ 63/13; BDS 1148/13.

***285/13** WESTERSCHELDE. TERNEUZEN.

Kaart / Chart	Int. / Int.	Vorig BaZ / Prev. NL NM	Uitgave / Edition	Itemnr. / Itemno.
1803.3	n.a.	245/13	Mrt 2012	1
1 Aanbrengen <i>Insert</i>	Text: Wachtplaats Terneuzen		op / at 51-21,05 N	003-49,50 E

Bron / Source: Bass 10 en 16/13; BDS 108/13.

***286/13** WADDENZEE. ZUID MEEP.

Kaart / Chart	Int. / Int.	Vorig BaZ / Prev. NL NM	Uitgave / Edition	Itemnr. / Itemno.
1811.4	n.a.	278/13	Mei 2013	1
1 Aanbrengen <i>Insert</i>	ZM-NBW 1 		op / at 53-18,05 N	005-16,80 E

Bron / Source: Berna/WSW 211/13; BDS 1143/13.

Berichten Hydrografische publicaties / Notices Hydrographic publications

NIL

Lijst van mobiele boorunits / Rig list

Overzicht van mobiele boorunits werkzaam in de Noordzee (Nederlands karteergebied). De opgegeven posities zijn in WGS 84. Alleen de meest grootschalige kaart wordt genoemd. Geplaatste mobiele boorunits hebben een veiligheidszone van 500m (0,27 M).

*Summary of mobile drilling units employed in the North Sea (Dutch Charting Area). The positions given are in WGS 84. Only the largest scale chart is quoted.
The mobile drilling units are protected by a 500 m (0,27 M) safety zone.*

N Nieuw / New
V Verwijderd / Deleted
G Gewijzigd / Changed

Naam Name	Positie Position	Kaart Chart
Noble Lynda Bossler	51-53,58 N 004-17,19 E	1014/1809.4/1630/1035
Swift 10	53-34,60 N 002-53,00 E	1632/1014/1035
Noble Ronald Hoop	53-49,10 N 004-30,90 E	1633/1632/1014/1035/1037
Maersk Resolve	54-02,40 N 000-26,40 E	1014
Energy Endeavour	54-14,80 N 000-53,90 E	1014
Ensco 92	54-21,80 N 001-24,30 E	1014

Bron / Source: Navarea One 1 t/m 133; WZ 1 t/m 692

Meetinstrumenten / Measuring instruments list

Overzicht van tijdelijke meetinstrumenten in het Nederlands zeegebied, binnenwateren en aangrenzend buitenlands gebied. Scheepvaart wordt verzocht niet te vissen noch te ankeren in de nabijheid van deze posities en op ruime afstand te passeren. Alleen de meest grootschalige kaart wordt genoemd.

Summary of temporary measuring instruments in the Netherlands sea area, inland waters and adjacent foreign waters. Shipping is requested not to fish nor anchor near these positions and to give a wide berth. Only the largest scale chart is quoted.

N Nieuw / New

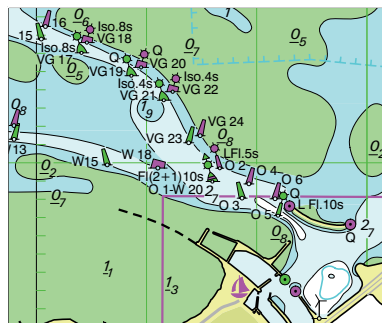
V Verwijderd / Deleted

G Gewijzigd / Changed

Naam Name	Vaarwater Waters	Licht Light	Positie Position	Kaart Chart	1800 Serie 1800 Series
HD 11	Oostende	Fl.Y.15s	51-06,18 N 002-33,43 E		1801.2
H6	Oostende	Fl.Y.15s	51-06,19 N 002-33,23 E		1801.2
H10	Oostende	Fl.Y.15s	51-06,24 N 002-33,48 E		1801.2
H3	Oostende	Fl.Y.15s	51-08,20 N 002-36,72 E		1801.2
HD 10	Oostende	Fl.Y.15s	51-08,21 N 002-36,93 E		1801.2
HD 28	Oostende	Fl.Y.5s	51-09,11 N 002-43,53 E		1801.2
KUST30	Raversijde	Fl(5)Y.20s	51-13,23 N 002-52,17 E	1035	1801.2
H 8	Dyck Route	Fl.Y.5s	51-13,31 N 002-52,17 E	1035	1801.2
aMT 1	Haven Zeebrugge	Fl.Y.5s	51-20,66 N 003-12,75 E	116	1801.3
aMT 2	Haven Zeebrugge	Fl.Y.5s	51-21,06 N 003-11,88 E	116	1801.3
MP 6	Westerschelde	Unlit	51-21,07 N 004-14,58 E		1803.5
MP 7	Westerschelde	Unlit	51-21,34 N 003-45,55 E	120B	1803.3
PVT	Terneuzen	Fl(5)Y.20s	51-21,49 N 003-44,70 E	120	1803.3
aMT 3	Haven Zeebrugge	Fl.Y.5s	51-21,50 N 003-12,20 E	116	1801.3
HD 24	Zeebrugge	Fl.Y.5s	51-21,72 N 003-17,40 E	116	1801.3
OVVA	Valkenisse	Fl(5)Y.20s	51-22,24 N 004-08,21 E	116	1801.3
OVHW	Hansweert	Fl(5)Y.20s	51-22,52 N 003-55,05 E	120	1803.3
aMT	Nadering Zeebrugge	Fl.Y.5s	51-22,57 N 003-10,98 E	116	1801.3
	Nadering Zeebrugge	Unlit	51-22,57 N 003-10,80 E	116	1801.3
H 9	Zeebrugge	Fl.Y.5s	51-23,57 N 003-11,75 E	116	1801.3
H2	Fairybank	Q(6)+LFl.15s	51-24,20 N 002-20,50 E	1630	
H5	Fairybank	Fl.Y.15s	51-24,31 N 002-20,35 E	1630	
HD 06	Fairybank	Fl.Y.5s	51-24,35 N 002-20,49 E	1630	
HD 05	Fairybank	Fl.Y.5s	51-24,38 N 002-20,59 E	1630	
H12	Fairybank	Fl.Y.15s	51-24,43 N 002-20,68 E	1630	
MP 3	Westerschelde	Unlit	51-24,49 N 003-42,31 E	120	1803.2 & 1803.3
HNTE	Honte	Fl(5)Y.20s	51-26,50 N 003-41,18 E	120G	1801.4 & 1803.2
MP 2	t.h.v. de Honte	Unlit	51-26,82 N 003-39,79 E	120G	1803.2
H 1	Thorntonbank zuid	Q(6)+LFl.15s	51-28,39 N 002-45,53 E	1630	1801.3
HD 29	Thorntonbank zuid	Fl.Y.5s	51-28,49 N 002-45,36 E	1630	1801.3
HD 14	Thorntonbank zuid	Fl.Y.5s	51-28,51 N 002-45,61 E	1630	1801.3
H 7	Thorntonbank zuid	Q	51-28,61 N 002-45,53 E	1630	1801.3
	Platte Bank	Unlit	51-30,38 N 004-06,35 E		1805.7
SvY 1	Schaar v Yerseke	Fl(5)Y.20s	51-31,23 N 004-01,79 E		1805.5
	Slikken va den Dortsman	Unlit	51-32,04 N 004-02,86 E		1805.5 & 1805.7
	Thorntonbank	Fl(5)Y.20s	51-33,65 N 002-59,10 E	110	
ELIA 2	Westerschelde	Fl.Y.5s	51-35,02 N 002-50,57 E	1630	
ELIA 1	Westerschelde	Fl.Y.5s	51-35,11 N 002-50,67 E	1630	
ELIA 3	Westerschelde	Fl.Y.5s	51-35,19 N 002-50,79 E	1630	
NW 8	Lodewijk	Fl.Y.5s	51-35,65 N 002-53,13 E	1630	
NWWR 2	Lodewijkbank	Unlit	51-35,72 N 002-53,06 E	1630	
NW 10	Lodewijkbank	Fl.Y.5s	51-35,72 N 002-52,93 E	1630	
NW 9	Lodewijkbank	Fl.Y.5s	51-35,79 N 002-53,11 E	1630	
NW 11	Lodewijkbank	Fl.Y.5s	51-36,49 N 002-55,52 E	1630	
NW 13	Lodewijkbank	Fl.Y.5s	51-36,55 N 002-55,32 E	1630	
NWWR 1	Lodewijkbank	Unlit	51-36,55 N 002-55,44 E	1630	
NW 12	Lodewijkbank	Fl.Y.5s	51-36,63 N 002-55,50 E	1630	

Naam Name	Vaarwater Waters	Licht Light	Positie Position		Kaart Chart	1800 Serie 1800 Series
ELIA 6	Westerschelde	Fl.Y.5s	51-36,69 N	002-46,96 E	1630	
ELIA 5	Westerschelde	Fl.Y.5s	51-36,70 N	002-46,70 E	1630	
ELIA 4	Westerschelde	Fl.Y.5s	51-36,78 N	002-46,82 E	1630	
MEET 2	Haringvliet	Fl(3)Y.10s	51-49,19 N	004-04,44 E		1807.6
MEET 3	Haringvliet	Fl(4)Y.15s	51-49,60 N	004-03,00 E		1807.6
	Blyth to Orford Ness	Fl(5)Y.20s	52-05,03 N	001-41,00 E		1035
	Blyth to Orford Ness	Fl(5)Y.20s	52-06,49 N	001-54,83 E	1035	
	Blyth to Orford Ness	Fl(5)Y.20s	52-09,59 N	001-47,87 E	1035	
	Blyth to Orford Ness	Fl(5)Y.20s	52-12,66 N	001-40,84 E	1035	
	Blyth to Orford Ness	Fl(5)Y.20s	52-12,74 N	001-38,39 E	1035	
	Blyth to Orford Ness	Fl(5)Y.20s	52-15,56 N	001-48,43 E	1035	
FL 56	Vaarwater Eemmeer	Unlit	52-17,29 N	005-20,07 E		1810.5
	Blyth to Orford Ness	Fl(5)Y.20s	52-18,41 N	001-55,75 E	1035	
FL 39	Vaarwater Gooimeer	Unlit	52-19,44 N	005-13,52 E		1810.3
	Blyth to Orford Ness	Fl(5)Y.20s	52-22,20 N	001-51,00 E	1035	
	Blyth to Orford Ness	Fl(5)Y.20s	52-22,32 N	001-50,80 E	1035	
	Blyth to Orford Ness	Fl(5)Y.20s	52-35,05 N	001-45,21 E	1035	
FL 60	IJsselmeer	Fl(5)Y.20s	52-45,70 N	005-11,66 E		1810.4
FL 61	IJsselmeer	Fl(5)Y.20s	52-46,16 N	005-09,07 E		1810.4
	Unterems	Fl.Y.4s	53-06,42 N	007-21,86 E		1812.8A
	Unterems	Fl.Y.4s	53-08,32 N	007-22,10 E		1812.8A
	Ems	Fl.Y.4s	53-14,20 N	007-23,81 E		1812.8
AZB 61	Vingegat	Fl(5)Y.20s	53-19,13 N	005-34,49 E		1811.6
	Eems	Fl.Y.4s	53-19,52 N	007-05,13 E	1555	1812.8
	Eems	Fl.Y.4s	53-19,52 N	007-05,13 E	1555	1812.8
	Eems	Fl.Y.4s	53-20,17 N	006-59,17 E	1555	1812.7
AZB 51	Zwarte Haan	Fl(5)Y.20s	53-21,28 N	005-34,95 E		1811.6
AZB 62	Dantziggat	Fl(5)Y.20s	53-22,39 N	005-46,22 E		1812.2
AZB 41	Oosterom	Fl(5)Y.20s	53-23,44 N	005-35,68 E		1811.6
AZB 52	Dantziggat	Fl(5)Y.20s	53-23,49 N	005-41,71 E		1812.2 & 1811.6
AZB 42	Westgat Ameland	Fl(5)Y.20s	53-25,46 N	005-38,19 E		1811.6
Ness	Molengat	Fl(5)Y.20s	53-25,79 N	005-45,53 E		1812.2A
AZB 31	Westgat Ameland	Fl(5)Y.20s	53-26,92 N	005-35,26 E	1458	1811.6
AZB 32	Westgat Ameland	Fl(5)Y.20s	53-27,00 N	005-36,31 E		1811.6
AZBDW	Westgat Ameland	Fl(5)Y.20s	53-27,81 N	005-35,47 E		1811.6
AZB 21	Bornrif	Fl(5)Y.20s	53-29,20 N	005-34,42 E	1458	1811.10
BOSZ 1	Boschgat	Fl(5)Y.20s	53-29,74 N	006-27,60 E		1812.5
	Emshorn Platte	Fl.Y.4s	53-30,37 N	006-53,00 E		1812.6
	Ems	Fl.Y.4s	53-30,38 N	006-53,15 E		1812.6
AZB 11	Bornrif	Fl(5)Y.20s	53-31,80 N	005-28,66 E	1458	1811.10
LAUO 1	Lauwers	Fl(5)Y.20s	53-32,46 N	006-27,00 E		1812.9
AZB 12	Bornrif	Fl(5)Y.20s	53-32,49 N	005-39,55 E	1458	1811.10
RZGN 1	Oude Westereems	Fl(5)Y.20s	53-34,22 N	006-37,95 E	1460	1812.6
	Ems. Borkum.	Fl(5)Y.20s	53-34,58 N	006-39,64 E	1460	1812.6
WEW 1	Westereems	Fl(5)Y.20s	53-37,20 N	006-22,12 E	1460	1812.9
WEO 1	Westereems	Fl(5)Y.20s	53-37,22 N	006-31,31 E	1460	1812.9
H 2	Ooster Eems	Unlit	53-41,91 N	006-34,82 E	1460	1812.9 & 1812.10
TE-C	Terschelling-German Bight TSS	Fl.(5)Y.20s	53-43,66 N	006-01,77 E	1633	
BRKN 1	Westereems	Fl(5)Y.20s	53-44,15 N	006-37,36 E	1353	1812.9
MEET B	Borkum Noord	Fl(5)Y.20s	53-44,15 N	006-37,17 E	1353	1812.9
	Duitse Bocht	Fl(5)Y.20s	53-51,46 N	006-15,73 E	1353 & 1633	
	Duitse bocht	Fl(5)Y.20s	53-53,80 N	006-29,20 E	1633	
	Duitse bocht	Fl(5)Y.20s	53-55,20 N	006-12,00 E	1633	
Mess G	Duitse bocht	Fl.(5)Y.20s	54-00,00 N	006-11,42 E	1353	
	Duitse bocht	Fl(5)Y.20s	54-03,80 N	006-14,40 E	1633	
	Friesland Junction	Fl(5)Y.20s	54-22,39 N	005-07,22 E	1037	
	Duitse Bocht	Fl(5)Y.20s	54-22,39 N	005-07,22 E	1037	
	Horns Rev	Fl(5)Y.20s	55-36,70 N	007-31,75 E	1037	

Verbeterblad voor kaart 1811.3 bij BaZ 278/13 Afm. blad 50,4 x 42,0 mm
Block for chart 1811.3 to NL NtM 278/13 Size block 50.4 x 42.0 mm



Verbeterblad voor kaart 1811.3A bij BaZ 278/13 Afm. blad 103,9 x 86,2 mm
Block for chart 1811.3A to NL NtM 278/13 Size block 103.9 x 86.2 mm

