



Koninklijke Marine

# BaZ | 2023

44 | BAZ 332-342  
Berichten aan Zeevarenden  
Netherlands Notice to Mariners



148<sup>e</sup> jaargang 2-11-2023  
Dienst der Hydrografie

## Erkende verkoopagenten van Nederlandse Hydrografische publicaties

*(Resellers licenced to distribute Netherlands Nautical Publications)*

De Berichten aan Zeevarenden (BaZ) verschijnen wekelijks en zijn te verkrijgen:

- als printversie (PDF) via internet <http://www.defensie.nl/onderwerpen/berichten-aan-zeevarenden/inhoud/weekedities>
- via de Database <http://www.defensie.nl/onderwerpen/berichten-aan-zeevarenden/inhoud/database>
- als boekje (tegen betaling) bij een aantal A-agenten

### A-agenten: (bijgewerkte kaarten)

Delfzijl	<b>Datema Delfzijl BV</b> Zeesluizen 8 9936 HX Delfzijl	Tel. +31 (0)596 - 635252 Fax +31 (0)596 - 615245
		Website: <a href="http://www.datema.nl">www.datema.nl</a> E-mail: <a href="mailto:sales@datema.nl">sales@datema.nl</a>
Rotterdam	<b>L.J. Harri BV</b> Van der Takstraat 218 3071 LM Rotterdam	Tel. +31 (0)10 - 2142705 Website: <a href="http://www.ljharri-watersportmedia.nl">www.ljharri-watersportmedia.nl</a> E-mail: <a href="mailto:ljharri@xs4all.nl">ljharri@xs4all.nl</a>
		<b>OneOcean (Nederlands) BV</b> Parmentierplein 20 3088 GN Rotterdam
	<b>Datema Rotterdam</b> Galvanistraat 148 3029 AD Rotterdam	Tel. +31 (0)10 - 4366188 Fax +31 (0)10 - 4365511 Website: <a href="http://www.datema.nl">www.datema.nl</a> E-mail: <a href="mailto:rotterdam@datema.nl">rotterdam@datema.nl</a>
		<b>Harri Trading BV</b> Van Weerden Poelmanweg 4 3088 EB Rotterdam
Antwerpen	<b>Bogerd Martin NV</b> Oude Leeuwenrui 37 2000 Antwerpen	Tel. +32 (0)32134170 Website: <a href="http://www.bogerdmartin.com">www.bogerdmartin.com</a> E-mail: <a href="mailto:sales.antwerp@bogerdmartin.com">sales.antwerp@bogerdmartin.com</a>
Bremen	<b>"Seekarte" Kpt. A. Dammeyer</b> Korffsdeich 3 D-28217 Bremen	Tel. +49 (0)4213032780 Website: <a href="http://www.seekarte.de">www.seekarte.de</a> E-mail: <a href="mailto:seekarte@seekarte.de">seekarte@seekarte.de</a>
London	<b>OneOcean (Head Office)</b> Unit 4, Voltage Mollison Avenue Enfield EN3 7XQ	Tel. +44 (0) 1992805200 Fax +44 (0) 1992805410 Website: <a href="http://www.oneocean.com">www.oneocean.com</a> E-mail: <a href="mailto:sales@oneocean.com">sales@oneocean.com</a>
Den Haag	<b>Vrolijk Watersport Scheveningen</b> Visafslagweg 1, hal 18-20 2583 DM Den Haag	Tel. +31 (0) 70 - 4168282 Fax +31 (0) 70 - 3060497 Website: <a href="http://www.vrolijk.nl">www.vrolijk.nl</a> E-mail: <a href="mailto:info@vrolijk.nl">info@vrolijk.nl</a>

### B-agenten:

St. Ives	<b>Imray Laurie Norie &amp; Wilson Ltd</b> Wych House, The Broadway St Ives, Cambridgeshire PE27 5BT	Tel. +44 (0)1480 - 462114 Fax +44 (0)1480 - 496109 Website: <a href="http://www.imray.com">www.imray.com</a> E-mail: <a href="mailto:ilnw@imray.com">ilnw@imray.com</a>
Bielefeld	<b>Delius Klasing Verlag GMBH</b> Siekerwall 21 D-33602 Bielefeld	Tel +49 (0)521 - 559000 Fax. +49 (0)521 - 559116 Website: <a href="http://www.delius-klasing.de">www.delius-klasing.de</a> E-mail: <a href="mailto:info@delius-klasing.de">info@delius-klasing.de</a>

## Voorwoord

- Overeenkomstig SOLAS-bepalingen dienen de officieel uitgegeven zeekaarten en boekwerken met Berichten aan Zeevarenden (BaZ) bijgewerkt te worden. Algemene richtlijnen voor het gebruik van BaZ staan beschreven in de jaarlijkse BaZ1 in Hoofdstuk 3, British Admiralty NP 100 (Mariner's Handbook) en NP 294 (How to keep your Admiralty Charts up-to-date).
- Berichten aan Zeevarenden hebben alleen betrekking op Nederlandse kaarten en hydrografische publicaties. Berichten van toepassing op buitenlands gebied op Nederlandse kaarten worden overgenomen van de hydrografische dienst van het betreffende land. Berichten bevatten algemene mededelingen, correcties op kaarten of boeken, voorlopige (P) of tijdelijke (T) berichten of een overzicht.
- Gegevens die ten grondslag liggen aan berichten worden waar nodig kartografisch gegeneraliseerd. De berichten zijn alleen bedoeld om de publicaties genoemd in het bericht te kunnen corrigeren. T-berichten worden in principe alleen voor de grootste schaal kaart uitgegeven.
- Posities worden vermeld in het referentiestelsel (geodetisch datum) dat overeenkomt met dat van de betrokken kaart. Het referentiestelsel is altijd op de kaart vermeld. Onjuiste interpretatie van de referentiestelsels kan leiden tot positiefouten van enkele honderden meters.
- Richtingen, peilingen, geleidelijnen en lichtsectoren worden rechtwijzend gegeven, in graden, gerekend vanuit zee.
- Diepten en hoogten worden gegeven in dezelfde eenheid en herleid tot hetzelfde referentievlak als gebruikt in de betrokken kaart.
- Nadruk van de berichten is toegestaan mits volledig, ongewijzigd en met bronvermelding.
- De Chef der Hydrografie verzoekt u dringend vermoede of nieuwe gevaren en onjuistheden in publicaties te melden.

## De Chef der Hydrografie

Van Alkemadeaan 786, 2597 BC Den Haag, Corr. Postbus 10000, 1780 CA Den Helder.  
tel. +31 (0)88 9516738, Website: [www.hydro.nl](http://www.hydro.nl) E-mail: [hydro.baz@mindef.nl](mailto:hydro.baz@mindef.nl)

## **Preface**

- *In accordance with SOLAS-regulations, official published nautical charts and books have to be kept corrected by means of Notices to Mariners (NL NM). General guidelines for the use of NL NM are described in the annual NtM1 in Chapter 3, British Admiralty NP 100 (The Mariner's Handbook) and NP 294 (How to keep your Admiralty Charts up-to-date).*
- *Netherlands Notices to Mariners are only applicable for Netherlands nautical charts and hydrographic publications. Notices concerning foreign waters on Netherlands charts are adopted from the hydrographic service of that specific country. Notices contain general announcements, corrections for charts or books, preliminary (P) or temporary (T) notices or a summary.*
- *Data on which the notices are based are if necessary cartographically generalised. The notices are meant only to correct the publications that are stated in the notice. Generally, T notices are published on the largest scale charts only.*
- *Positions are given in the reference system (geodetic datum) that corresponds with that of the relevant chart. The reference system is always printed on the chart. Incorrect interpretation of the reference system can lead to errors in the position of several hundreds of metres.*
- *Directions, bearings, leading lines and light sectors are true, in degrees, reckoned from seawards.*
- *Depths and heights are given in the same unit and are reduced to the same reference level as used in the relevant chart.*
- *Reprinting of the notices is allowed if complete, unchanged and with acknowledgement.*
- *The Hydrographer of the Netherlands Navy urges you strongly to report suspected or new dangers and errors in publications.*

## Hydrographer of the Netherlands Navy

Van Alkemadeaan 786, NL-2597 BC Den Haag, Corr. P.O. Box 10000, NL-1780 CA Den Helder.  
tel. +31 (0)88 9516738, Website: [www.hydro.nl](http://www.hydro.nl) E-mail: [hydro.baz@mindef.nl](mailto:hydro.baz@mindef.nl)

## Lijst met gebruikte afkortingen in de wekelijkse Berichten aan Zeevarenden

(P)	Preliminary: voorlopig BaZ
(T)	Temporary: tijdelijk BaZ
BSH	Bundesamt für Seeschifffahrt und Hydrographie (Duitse hydrografische dienst)
CNB	Centraal Nautisch Beheer Noordzeekanaalgebied
ECDIS	Electronic Chart Display and Information System: officieel elektronisch kaartsysteem
ED50	European Datum 1950: horizontale datum waarin posities worden uitgedrukt
ENC	Electronic Navigational Chart: officiële elektronische vectorkaart
GNA	Gemeenschappelijke Nautische Autoriteit (Westerschelde)
GST	Geodatastyrelsen (Deense hydrografische dienst)
HBA	Havenbedrijf Amsterdam
HBR	Havenbedrijf Rotterdam
HOV	Hydrografisch Opname Vaartuig van de Dienst der Hydrografie
HP	Hydrografische Publicatie: boekwerk van de Dienst der Hydrografie
HYD	Dienst der Hydrografie (Nederlandse hydrografische dienst)
IALA	International Association of Lighthouse Authorities
IHO	International Hydrographic Organization
INT	INTERNATIONALE kaart
KW	Kustwacht Nederland
MAS	Maritieme Autoriteit Suriname
NAP	Normaal Amsterdams Peil
NGA	National Geospatial-Intelligence Authority (amerikaanse hydrografische dienst)
NP	Nautical Publication: boekwerk van de UKHO
NtM	Notices to Mariners
PNR	Projectnummer van de Nederlandse Dienst der Hydrografie
pos	Positie
RWS Berna WSW	Rijkswaterstaat Noord-Nederland Waddenzee
RWS CMIJ	Rijkswaterstaat Centrale Meldpost IJsselmeer
RWS DZD	Rijkswaterstaat District Noord Zee en Delta (Zeeuwse wateren m.u.v. Westerschelde)
RWS MD	Rijkswaterstaat Markeringsdienst Zee en Delta
RWS Waterkamer	Rijkswaterstaat Waterdienst Waterkamer
SFS	Sofartsstyrelsen (Deense Maritieme Autoriteit)
SHOM	Service Hydrographique et Oceanographique de la Marine (Franse hydrografische dienst)
SodM	Staatstoezicht op de Mijnen
UKHO	United Kingdom Hydrographic Office (Britse hydrografische dienst)
VDH	Verkeersdienst Den Helder
VH	Vlaamse Hydrografie
VHF	Very High Frequency
WGS84	World Geodetic System 1984: Coördinatenreferentiesysteem waarin GPS posities worden uitgedrukt.
WSA Emden	Wasser- und Schifffahrtsamt

## List of Abbreviations used in weekly editions of NtM

(P)	Preliminary NtM
(T)	Temporary NtM
BSH	Bundesamt für Seeschifffahrt und Hydrographie (German HO)
CNB	Central Nautic Management North Sea Canal
ECDIS	Electronic Chart Display and Information System (official)
ED50	European Datum 1950: horizontal datum for defining a position
ENC	Electronic Navigational Chart
GNA	Common Nautic Management (Westerschelde)
GST	Geodatastyrelsen (Danish HO)
HBA	Port of Amsterdam
HBR	Port of Rotterdam
HOV	Hydrographic Survey Vessel
HO	Hydrographic Office (national service)
HP	Hydrographic Publication of the dutch HO
HYD	Dutch Hydrographic Office
IALA	International Association of Lighthouse Authorities
IHO	International Hydrographic Organization
INT	INTERNATIONAL chart
KW	Netherlands Coast Guard
MAS	Maritime Authority Suriname
NAP	Normaal Amsterdams Peil, a vertical Dutch chart datum
NGA	National Geospatial-Intelligence Authority (HO of the United States)
NP	Nautical Publication of the UKHO
NtM	Notices to Mariners
PNR	Project number of the Dutch Hydrographic Office
pos	position
RWS	Ministry of Infrastructure and the Environment
RWS Berna WSW	Notices to shipping Waddenzee
RWS CMIJ	Notices to shipping IJsselmeer
RWS DZD	Notices to shipping Zeeuwse wateren (not including Westerschelde)
RWS MD	Service for maintenance of navigational aids
RWS Waterkamer	Waterway information centre
SFS	Sofartsstyrelsen (Danish Maritime Authority)
SHOM	Service Hydrographique et Oceanographique de la Marine (French HO)
SodM	State authority on Mining
UKHO	United Kingdom Hydrographic Office
VDH	Trafficcentre Den Helder
VH	Flemish Hydrographic Office
VHF	Very High Frequency
WGS84	World Geodetic System 1984: standard coordinate system for the Earth.

## Inhoudsopgave

Kruisverwijzing / <i>Cross reference</i> .....	5
Algemene berichten / <i>General notices</i> .....	6
Opgeheven (P) en (T) berichten / <i>Cancelled (P) and (T) notices</i> .....	6
Berichten Zeekaarten / <i>Notices Nautical charts</i> .....	7
Berichten 1800 serie kaarten / <i>Notices 1800 series charts</i> .....	12
Berichten Hydrografische publicaties / <i>Notices Hydrographic publications</i> .....	15
Meetinstrumenten / <i>Measuring instruments list</i> .....	16

## Kruisverwijzing / *Cross reference*

In de hoofdstukken Zeekaarten, 1800 Serie kaarten en Hydrografische publicaties van dit document zijn de Berichten aan Zeevarenden gerangschikt op BaZ-nummer. Onderstaand overzicht toont deze berichten per kaartnummer en het nummer van de hydrografische publicatie.

*In the Nautical charts, 1800 Series charts and Hydrographic publications sections of this document the Notices to Mariners are sorted by NL NM-number. The overview below displays these notices sorted by chart and hydrographic publication number.*

### **Zeekaarten / *Nautical Charts***

<b>Kaart / <i>Chart</i></b>	<b>BaZ / <i>NL NM</i></b>	
1014	*332(P)/23	
1035	*332(P)/23	*342/23
1037	*332(P)/23	
110	*341/23	
124	*337(T)/23	*339/23
1457	*336(T)/23	
1630	*332(P)/23	*342/23
1631	*332(P)/23	*342/23
1632	*332(P)/23	
1633	*332(P)/23	
207	*338/23	
208	*335(T)/23	

### **1800 serie kaarten / *1800 series charts***

<b>Kaart / <i>Chart</i></b>	<b>BaZ / <i>NL NM</i></b>	
1801	*341/23	*342/23
1805	*340/23	
1810	*337(T)/23	*339/23
1811	*336(T)/23	
1812	*333/23	*334/23

NIL

**Algemene berichten / *General notices***

---

NIL

---

**Opgeheven (P) en (T) berichten / *Cancelled (P) and (T) notices***

---

<b>Kaart / <i>Chart</i></b>	<b>Int.</b>	<b>BaZ / NL NM</b>	<b>Opgeheven / <i>Cancelled</i></b>
1035	1046	*328(P)/23	02 nov 2023, NOORDZEE. WINDMOLENPARK HOLLANDSE KUST ZUID.
124	1471	*289(T)/23	02 nov 2023, NOORDZEEKANAAL. MERCURIUSHAVEN.
1630	1416	*328(P)/23	02 nov 2023, NOORDZEE. WINDMOLENPARK HOLLANDSE KUST ZUID.
1631	1418	*328(P)/23	02 nov 2023, NOORDZEE. WINDMOLENPARK HOLLANDSE KUST ZUID.
207	1465	*167(T)/23	02 nov 2023, ROTTERDAM. EUROPOORT. BEERKANAAL.
2716		130(T)/21 *184(T)/23	02 nov 2023, CARIBISCHE ZEE. ST MAARTEN. 02 nov 2023, SINT EUSTATIUS. ORANJESTAD. ORANJEBAAI.
1801		*328(P)/23	02 nov 2023, NOORDZEE. WINDMOLENPARK HOLLANDSE KUST ZUID.
1810		*289(T)/23	02 nov 2023, NOORDZEEKANAAL. MERCURIUSHAVEN.

## Berichten Zeekaarten / Notices Nautical charts

---

**\*332(P)/23** NOORDZEE.

<b>Kaart / Chart</b>	<b>Int. / Int.</b>	<b>Itemnr. / Itemno.</b>
1014	1043	1
1035	1046	1
1037	1045	1
1630	1416	1
1631	1418	1
1632	1420	1
1633	1417	1

**1** Aanbrengen  
Insert



op / at

51-27,80 N	000-42,72 E
51-36,62 N	001-20,98 E
51-47,96 N	001-36,75 E
51-47,91 N	001-52,07 E
51-51,25 N	001-53,54 E
51-54,29 N	002-05,78 E
52-00,05 N	002-10,26 E
52-06,76 N	002-33,61 E
52-20,49 N	002-35,53 E
52-23,81 N	002-46,05 E
52-55,20 N	003-11,06 E
53-30,21 N	003-29,95 E
53-39,95 N	003-59,52 E
53-38,74 N	004-12,12 E
53-46,49 N	004-59,05 E
54-02,20 N	005-27,67 E
54-06,08 N	007-09,20 E
53-55,31 N	007-12,41 E
53-50,81 N	007-22,44 E
53-52,30 N	007-33,22 E
53-49,16 N	007-49,93 E
53-50,63 N	007-52,09 E
53-47,77 N	008-05,75 E
53-38,26 N	008-05,43 E

**Bron / Source:** NeuConnect; PNR 1478-2023-3.

---

**\*335(T)/23** ROTTERDAM. NIEUWE MAAS. ZUIDDIEPJE.

<b>Kaart / Chart</b>	<b>Int. / Int.</b>	<b>Itemnr. / Itemno.</b>
208	1466	1

**1** In het Zuiddiepje is een verondieping aangetroffen. De precieze locatie is onbekend. De diepte van de vaargeul is hierdoor plaatselijk 1 meter onder ALAT.  
Scheepvaart wordt aangeraden met voorzichtigheid te navigeren.

*In the Zuiddiepje a shoal has been discovered. The precise location is unknown. The minimal depth of the fairway is therefore reduced to 1 metre below ALAT.  
Shipping is advised to navigate with caution.*

**Bron / Source:** RWS Waterkamer 06217.2/2023; PNR 2073-2023-2.

---

---

**\*336(T)/23** HARLINGEN. NIEUWE INDUSTRIEHAVEN.

**Kaart / Chart** 1457.A **Int. / Int.** 1464 **Itemnr. / Itemno.** 1, 2

**1** Aanbrengen **F.Y** op / at 53-11,42 N 005-26,14 E  
*Insert* 

**2** Aanbrengen **F.Y** op / at 53-11,39 N 005-26,13 E  
*Insert* 

**Bron / Source:** Port of Harlingen 10/2023; PNR 2085-2023-1.

---

**\*337(T)/23** NOORDZEEKANAAL. MERCURIUSHAVEN.

**Kaart / Chart** 124.B **Int. / Int.** 1471 **Itemnr. / Itemno.** 1, 2

**1** Aanbrengen **rec** op / at 52-23,79 N 004-51,60 E  
*Insert*   
52-23,87 N 004-51,70 E  
52-23,80 N 004-51,81 E

**2** Aanbrengen **FI.Y.3s** op / at 52-23,87 N 004-51,70 E  
*Insert* 

**Bron / Source:** CNB Basijn 39/2023; PNR 2096-2023-1.

---

**\*338/23** ROTTERDAM. HARTELKANAAL.

**Kaart / Chart** 207.B **Int. / Int.** 1465 **Vorig BaZ / Prev. NL NM** 320/23 **Uitgave / Edition** okt 2023 **Itemnr. / Itemno.** 1

**1** Schrappen **F.W** van / from 51-52,05 N 004-19,57 E  
*Delete* 

**Bron / Source:** HYD; PNR 2183-2023-1.

---



**\*339/23**

**NOORDZEEKANAAL. MERCURIUSHAVEN.**

**Kaart / Chart**  
124.B

**Int. / Int.**  
1471

**Vorig BaZ / Prev. NL NM Uitgave / Edition**  
310/23  
nov 2020

**Itemnr. / Itemno.**  
1, 2, 3, 4, 6, 7, 8,  
10

**1** Schrappen  
*Delete*



van / from 52-23,99 N 004-51,98 E

**2** Schrappen  
*Delete*



van / from 52-24,09 N 004-52,17 E

**3** Schrappen  
*Delete*



van / from 52-24,00 N 004-51,95 E

**4** Schrappen  
*Delete*



(2x)

van / from 52-24,15 N 004-52,31 E

**6** Aanbrengen  
*Insert*



F.W

op / at 52-24,01 N 004-51,94 E

**7** Aanbrengen  
*Insert*



F.W

op / at 52-24,11 N 004-52,15 E

**8** Aanbrengen  
*Insert*



F.W

op / at 52-24,17 N 004-52,27 E

**10** Verander  
*Change*



op / at 52-24,27 N 004-52,49 E

in / into



F.W

**Bron / Source:** HBA; PNR 2144-2023-1.

---

**\*341/23** NOORDZEE. BOLLEN VAN GOEREE.

<b>Kaart / Chart</b>	<b>Int. / Int.</b>	<b>Vorig BaZ / Prev. NL NM</b>	<b>Uitgave / Edition</b>	<b>Itemnr. / Itemno.</b>
110	1473	322/23	jun 2021	1

**1** Aanbrengen  
Insert



op / at

51-46,60 N	003-51,81 E
51-46,58 N	003-51,51 E
51-46,93 N	003-51,41 E
51-47,01 N	003-51,57 E
51-47,79 N	003-51,12 E
51-47,86 N	003-51,47 E

**Bron / Source:** Staatscourant 26898/2021; PNR 2000-2023-1.

---

**\*342/23** NOORDZEE. WINDMOLENPARK HOLLANDSE KUST  
ZUID.

<b>Kaart / Chart</b>	<b>Int. / Int.</b>	<b>Vorig BaZ / Prev. NL NM</b>	<b>Uitgave / Edition</b>	<b>Itemnr. / Itemno.</b>
1035	1046	327/23	mrt 2023	1
1630	1416	322/23	okt 2021	2, 3
1631	1418	327/23	aug 2018	4, 5

**1** Aanbrengen van bijgevoegd verbeterblad (blck\_c1035\_y2023\_baz342).  
(Attentie! gebruik de juiste printer instellingen).

*Insert the accompanying block (blck\_c1035\_y2023\_baz342).  
(Attention! use the proper printer settings).*

**2** Aanbrengen van bijgevoegd verbeterblad (blck\_c1630\_y2023\_baz342a).  
(Attentie! gebruik de juiste printer instellingen).

*Insert the accompanying block (blck\_c1630\_y2023\_baz342a).  
(Attention! use the proper printer settings).*

**3** Aanbrengen van bijgevoegd verbeterblad (blck\_c1630\_y2023\_baz342b).  
(Attentie! gebruik de juiste printer instellingen).

*Insert the accompanying block (blck\_c1630\_y2023\_baz342b).  
(Attention! use the proper printer settings).*

**4** Aanbrengen van bijgevoegd verbeterblad (blck\_c1631\_y2023\_baz342a).  
(Attentie! gebruik de juiste printer instellingen).

*Insert the accompanying block (blck\_c1631\_y2023\_baz342a).  
(Attention! use the proper printer settings).*

**5** Aanbrengen van bijgevoegd verbeterblad (blck\_c1631\_y2023\_baz342b).  
(Attentie! gebruik de juiste printer instellingen).


*Insert the accompanying block (blck\_c1631\_y2023\_baz342b).  
(Attention! use the proper printer settings).*

**Bron / Source:** HYD; PNR 1874-2023-2.

---

## Berichten 1800 serie kaarten / Notices 1800 series charts

### \*333/23 WADDENZEE. PINKEGAT.

Kaart / Chart	Int. / Int.	Vorig BaZ / Prev. NL NM	Uitgave / Edition	Itemnr. / Itemno.
1812.2	n.a.	326/23	apr 2023	1
<u>1</u> Verplaatsen Move	PG 12		van / from 53-26,01 N	005-56,62 E
			naar / to 53-25,93 N	005-56,75 E
<b>Bron / Source:</b> RWS MD 490/2023; PNR 2081-2023-1.				

### \*334/23 WADDENZEE. HOLWERDERBALG.

Kaart / Chart	Int. / Int.	Vorig BaZ / Prev. NL NM	Uitgave / Edition	Itemnr. / Itemno.
1812.2	n.a.	333/23	apr 2023	1, 2
1812.3	n.a.	333/23	apr 2023	1, 2
<u>1</u> Schrappen Delete	HB 3A		van / from 53-26,45 N	005-57,70 E
				
<u>2</u> Verplaatsen Move	HB 5		van / from 53-26,53 N	005-57,88 E
			naar / to 53-26,50 N	005-57,74 E
<b>Bron / Source:</b> RWS MD 491/2023; PNR 2083-2023-1.				

### \*336(T)/23 HARLINGEN. NIEUWE INDUSTRIEHAVEN.

Kaart / Chart	Int. / Int.		Itemnr. / Itemno.
1811.5A	n.a.		1, 2
<u>1</u> Aanbrengen Insert	F.Y	op / at 53-11,42 N	005-26,14 E
			
<u>2</u> Aanbrengen Insert	F.Y	op / at 53-11,39 N	005-26,13 E
			
<b>Bron / Source:</b> Port of Harlingen 10/2023; PNR 2085-2023-1.			

**\*337(T)/23** NOORDZEEKANAAL. MERCURIUSHAVEN.

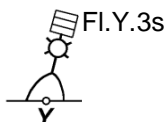
**Kaart / Chart** 1810.2 **Int. / Int.** n.a. **Itemnr. / Itemno.** 1, 2

**1** Aanbrengen  
*Insert*



op / at 52-23,79 N 004-51,60 E  
52-23,87 N 004-51,70 E  
52-23,80 N 004-51,81 E

**2** Aanbrengen  
*Insert*



op / at 52-23,87 N 004-51,70 E

**Bron / Source:** CNB Basijn 39/2023; PNR 2096-2023-1.

---

**\*339/23** NOORDZEEKANAAL. MERCURIUSHAVEN.

**Kaart / Chart** 1810.2 **Int. / Int.** n.a. **Vorig BaZ / Prev. NL NM** 310/23 **Uitgave / Edition** jan 2021 **Itemnr. / Itemno.** 1, 2, 5, 6, 7, 8, 9

**1** Schrappen  
*Delete*



van / from 52-23,99 N 004-51,98 E

**2** Schrappen  
*Delete*



van / from 52-24,09 N 004-52,17 E

**5** Schrappen  
*Delete*



van / from 52-24,15 N 004-52,31 E

**6** Aanbrengen  
*Insert*



op / at 52-24,01 N 004-51,94 E

**7** Aanbrengen  
*Insert*



op / at 52-24,11 N 004-52,15 E

**8** Aanbrengen  
*Insert*



op / at 52-24,17 N 004-52,27 E

**9** Aanbrengen F.W op / at 52-24,27 N 004-52,48 E  
Insert



**Bron / Source:** HBA; PNR 2144-2023-1.

---

**\*340/23** GREVELINGEN. HALS EN GEUL VAN HERKINGEN.

Kaart / Chart	Int. / Int.	Vorig BaZ / Prev. NL NM	Uitgave / Edition	Itemnr. / Itemno.
1805.8	n.a.	276/23	sep 2021	1
1805.9	n.a.	276/23	sep 2021	1, 2

**1** Aanbrengen H 16A op / at 51-44,33 N 004-01,42 E  
Insert



**2** Aanbrengen GH1A-HM2 op / at 51-41,75 N 004-05,34 E  
Insert



**Bron / Source:** RWS MD 507/23; PNR 2133-2023-1.

---

**\*341/23** NOORDZEE. BOLLEN VAN GOEREE.

Kaart / Chart	Int. / Int.	Vorig BaZ / Prev. NL NM	Uitgave / Edition	Itemnr. / Itemno.
1801.6	n.a.	324/23	jul 2022	1

**1** Aanbrengen  
Insert



op / at 51-46,60 N 003-51,81 E  
51-46,58 N 003-51,51 E  
51-46,93 N 003-51,41 E  
51-47,01 N 003-51,57 E  
51-47,79 N 003-51,12 E  
51-47,86 N 003-51,47 E

**Bron / Source:** Staatscourant 26898/2021; PNR 2000-2023-1.

---

**\*342/23** NOORDZEE. WINDMOLENPARK HOLLANDSE KUST  
ZUID.

<b>Kaart / Chart</b>	<b>Int. / Int.</b>	<b>Vorig BaZ / Prev. NL NM</b>	<b>Uitgave / Edition</b>	<b>Itemnr. / Itemno.</b>
1801.7	n.a.	341/23	jul 2022	6
1801.8	n.a.	341/23	jul 2022	7, 8

- 6** Aanbrengen van bijgevoegd verbeterblad (blck\_c18017\_y2023\_baz342).  
(Attentie! gebruik de juiste printer instellingen).

*Insert the accompanying block (blck\_c18017\_y2023\_baz342).  
(Attention! use the proper printer settings).*

- 7** Aanbrengen van bijgevoegd verbeterblad (blck\_c18018\_y2023\_baz342a).  
(Attentie! gebruik de juiste printer instellingen).

*Insert the accompanying block (blck\_c18018\_y2023\_baz342a).  
(Attention! use the proper printer settings).*

- 8** Aanbrengen van bijgevoegd verbeterblad (blck\_c18018\_y2023\_baz342b).  
(Attentie! gebruik de juiste printer instellingen).

*Insert the accompanying block (blck\_c18018\_y2023\_baz342b).  
(Attention! use the proper printer settings).*

**Bron / Source:** HYD; PNR 1874-2023-2.

---

**Berichten Hydrografische publicaties / Notices Hydrographic  
publications**

---

**NIL**

---

## Meetinstrumenten / Measuring instruments list

Overzicht van tijdelijke meetinstrumenten in het Nederlands zeegebied, binnenwateren en aangrenzend buitenlands gebied. Scheepvaart wordt verzocht niet te vissen noch te ankeren in de nabijheid van deze posities en op ruime afstand te passeren. Alleen de meest grootschalige kaart wordt genoemd.

Meetinstrumenten zonder markering worden als "unmarked" in de kolom "Licht/Light" aangeduid.

*Summary of temporary measuring instruments in the Netherlands sea area, inland waters and adjacent foreign waters. Shipping is requested not to fish nor anchor near these positions and to give a wide berth. Please note that only the largest scale chart is quoted. Measuring instruments without markings are indicated as "unmarked" in the "Licht/Light" column.*

**N** Nieuw / *New*

**V** Verwijderd / *Deleted*

**G** Gewijzigd / *Changed*

Naam <i>Name</i>	Vaarwater <i>Waters</i>	Licht <i>Light</i>	Positie <i>Position</i>		Kaart <i>Chart</i>	1800 Serie <i>1800 Series</i>
HD 15	Blankenberge	Fl.Y.5s	51-19,02 N	003-06,18 E		1801.3A
	Beneden Zeeschelde	Fl.Y.4s	51-20,63 N	004-15,85 E		1803.5
RWS-1	Westerschelde		51-24,46 N	003-34,65 E	116,120	1803.2, 1803.10, 1801.4
RWS-3	Westerschelde		51-24,55 N	003-35,67 E	116	1803.2, 1801.4
RWS-9	Westerschelde		51-24,61 N	003-38,18 E	116, 120	1803.2, 1801.4
RWS-5	Westerschelde		51-24,66 N	003-36,71 E	116, 120	1803.2, 1801.4
RWS-7	Westerschelde		51-24,67 N	003-37,10 E	116, 120	1803.2, 1801.4
MP1	Vlakte van de Raan	Fl(5)Y.20s	51-25,46 N	003-22,07 E	116	1801.3
VR-D	Vlakte van de Raan	Fl(5)Y.20s	51-25,49 N	003-24,00 E	116	1801.4, 1803.2, 1803.10
MP2	Vlakte van de Raan	Fl(5)Y.20s	51-25,52 N	003-23,04 E	116	1801.4, 1803.2
VR-C	Vlakte van de Raan	Fl(5)Y.20s	51-25,55 N	003-24,00 E	116	1801.4, 1803.2
MP3	Vlakte van de Raan	Fl(5)Y.20s	51-25,58 N	003-23,90 E	116	1801.4, 1803.2, 1803.10
MP4	Vlakte van de Raan	Fl(5)Y.20s	51-25,66 N	003-25,14 E	116	1801.4, 1803.2, 1803.10
MP5	Vlakte van de Raan	Fl(5)Y.20s	51-25,67 N	003-25,83 E	116	1801.4, 1803.2, 1803.10
VR-B	Vlakte van de Raan	Fl(5)Y.20s	51-26,12 N	003-20,07 E		1801.3
VR-A	Vlakte van de Raan	Fl(5)Y.20s	51-26,19 N	003-20,07 E		1801.3
SWLB068	Fairybank Platte Bank	Fl(5)Y.20s	51-28,14 N 51-30,38 N	002-25,77 E 004-06,35 E	1630	1805.7
SWMini073	Noordhinder	Fl(5)Y.20s	51-31,13 N	002-29,28 E	1630	
BOSKALIS 2	Oosterschelde	Fl(5)Y.20s	51-31,17 N	004-01,18 E	110	1805.5, 1805.10
WW_MP 1	Oosterschelde		51-31,94 N	003-57,04 E		1805.5
WW_MP 2	Oosterschelde		51-32,02 N	003-57,05 E		1805.5
	Slikken van den Dortsman		51-32,04 N	004-02,86 E		1805.5, 1805.7
	Veerse Meer	Fl.Y.5s	51-34,88 N	003-38,56 E		1805.2
SWLB069	Noordhinder	Fl(5)Y.20s	51-35,41 N	002-32,12 E	1630	
Roompot ZS 1	Roompot	Fl.Y.5s	51-37,37 N	003-46,15 E		1805.10
Roompot ZS 2	Roompot	Fl.Y.5s	51-38,31 N	003-47,94 E		1805.10
BOSKALIS 1	Hammen	Fl(5)Y.20s	51-38,39 N	003-53,22 E	110	1805.5, 1805.10
Roompot ZS Ref	Roompot	Fl.Y.5s	51-38,50 N	003-45,90 E		1805.10

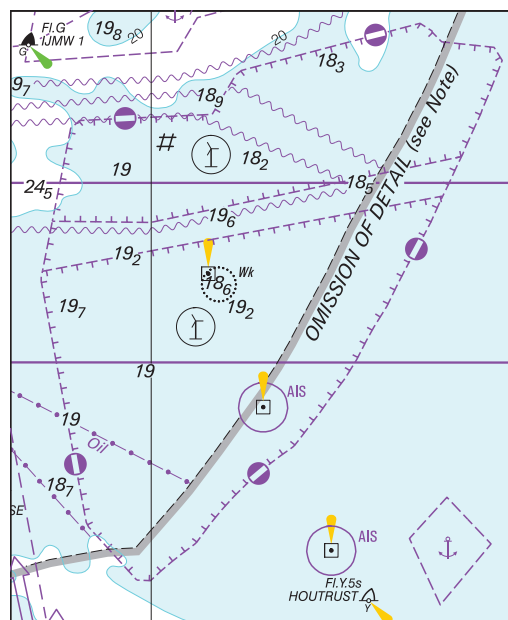


Naam Name	Vaarwater Waters	Licht Light	Positie Position		Kaart Chart	1800 Serie 1800 Series
	Geul van Roggenplaat	FI.Y.5s	51-38,80 N	003-47,92 E		1805.10
Waverider	Borssele Pass	FI(5)Y.20s	51-42,30 N	003-04,90 E	110	
	Lodewijkbank	FI(5)Y.20s	51-42,41 N	003-02,08 E	110	
MEET 3	Haringvliet	FI(4)Y.15s	51-49,60 N	004-03,00 E		1807.6
MEET 2	Haringvliet	FI(3)Y.10s	51-49,90 N	004-02,50 E		1801.6
RWS test meetboei	Goeree	FI(5)Y.20s	51-55,39 N	003-39,67 E	122	1801.6
	Goeree		51-55,70 N	003-39,80 E	122	1801.6
SW-B	IJsselmeer	LFI.Y.5s	52-33,48 N	005-30,15 E		1810.8
	Flevokust Haven					
SW-A	IJsselmeer	LFI.Y.5s	52-33,55 N	005-30,03 E		1810.8
	Flevokust Haven					
Meet-W1	IJsselmeer	Q(9)15s	52-33,62 N	005-29,92 E		1810.8
	Flevokust Haven					
Meet-A	Markerwadden		52-34,03 N	005-23,10 E		1810.9
Meet-B	Markerwadden		52-34,34 N	005-22,57 E		1810.9
Meet-C	Markerwadden		52-34,64 N	005-22,26 E		1810.9
FL-71	Markerwadden	FI(5)Y.20s	52-34,78 N	005-24,73 E		1810.9
NW-temp	IJsselmeer	LFI.Y.5s	52-34,91 N	005-31,46 E		1810.8
	Flevokust Haven					
Meet-W2	IJsselmeer	VQ(9)10s	52-34,93 N	005-31,43 E		1810.8
	Flevokust Haven					
NE-B	IJsselmeer	LFI.Y.5s	52-35,81 N	005-34,38 E		1810.8
	Flevokust Haven					
NE-A	IJsselmeer	LFI.Y.5s	52-35,91 N	005-34,34 E		1810.8
	Flevokust Haven					
IJV A1	near TSS off Texel	FI(5)Y.20s	52-53,13 N	003-42,66 E	1631	
IJV_B1	near TSS off	FI(5)Y.20s	52-53,69 N	003-41,06 E	1631	
	Botney Ground					
	Vaarwater naar Den Oever	FI(5)Y.20s	52-57,21 N	005-01,09 E		1811.3
	Vaarwater langs de afsluitdijk	FI(5)Y.20s	53-00,63 N	005-09,82 E		1811.3
LEV-BZD-IJS	Breezanddijk	FI(5)Y.20s	53-00,90 N	005-14,72 E		1810.4
	Ems	FI.Y.4s	53-09,83 N	007-22,25 E		1812.8A
	Ems	FI.Y.4s	53-11,55 N	007-24,44 E		1812.8B
	Waardgronden Vlieland	FI(5)Y.20s	53-11,57 N	004-56,47 E	1457	1811.7
Wpm 05	Ballastplaat		53-11,67 N	005-21,93 E	1457	1811.4, 1811.5A, 1811.6
Wpm 04	Ballastplaat		53-12,28 N	005-21,95 E	1457	1811.4, 1811.6
Wpm 06	Ballastplaat		53-12,30 N	005-23,80 E	1457	1811.4, 1811.6
Wpm 02	Ballastplaat		53-12,83 N	005-21,22 E	1457	1811.4
	Ballastplaat	FI(5)Y.20s	53-13,22 N	005-23,15 E	1457	1811.4, 1811.6
Wpm 01	Ballastplaat		53-13,84 N	005-24,20 E	1457	1811.4, 1811.6
	Ballastplaat	FI(5)Y.20s	53-13,92 N	005-19,97 E	1457	1811.4
	Ems	FI.Y.4s	53-14,20 N	007-23,81 E		1812.8
	Griend	FI(5)Y.20s	53-14,23 N	005-14,24 E	1457	1811.4
	Griend	FI(5)Y.20s	53-14,62 N	005-16,86 E	1457	1811.4
	Ballastplaat	FI(5)Y.20s	53-14,63 N	005-22,43 E	1457	1811.4, 1811.6
	Ballastplaat	FI(5)Y.20s	53-14,82 N	005-24,99 E	1457	1811.4, 1811.6
	Griend	FI(5)Y.20s	53-15,24 N	005-12,31 E	1457	1811.4
	Griend	FI(5)Y.20s	53-15,60 N	005-18,96 E	1457	1811.4
	Griend	FI(5)Y.20s	53-16,20 N	005-15,77 E	1457	1811.4
	Richel	FI(5)Y.20s	53-16,62 N	005-07,31 E	1457	1811.4, 1811.5
	Griend	FI(5)Y.20s	53-16,99 N	005-17,40 E	1457	1811.3
GGAT	Dollard	FI(5)Y.20s	53-18,68 N	007-08,68 E	1555	1812.8
	Unterems		53-19,21 N	007-18,54 E	1555	1812.8
	Unterems		53-19,21 N	007-18,26 E	1555	1812.8
	Unterems		53-19,22 N	007-18,70 E	1555	1812.8
NW_A1_AD	near TSS off	unmarked	53-22,60 N	003-08,08 E	1632	
CP	Botney Ground					
NW_B1	near TSS off	FI(5)Y.20s	53-22,74 N	003-06,95 E	1632	

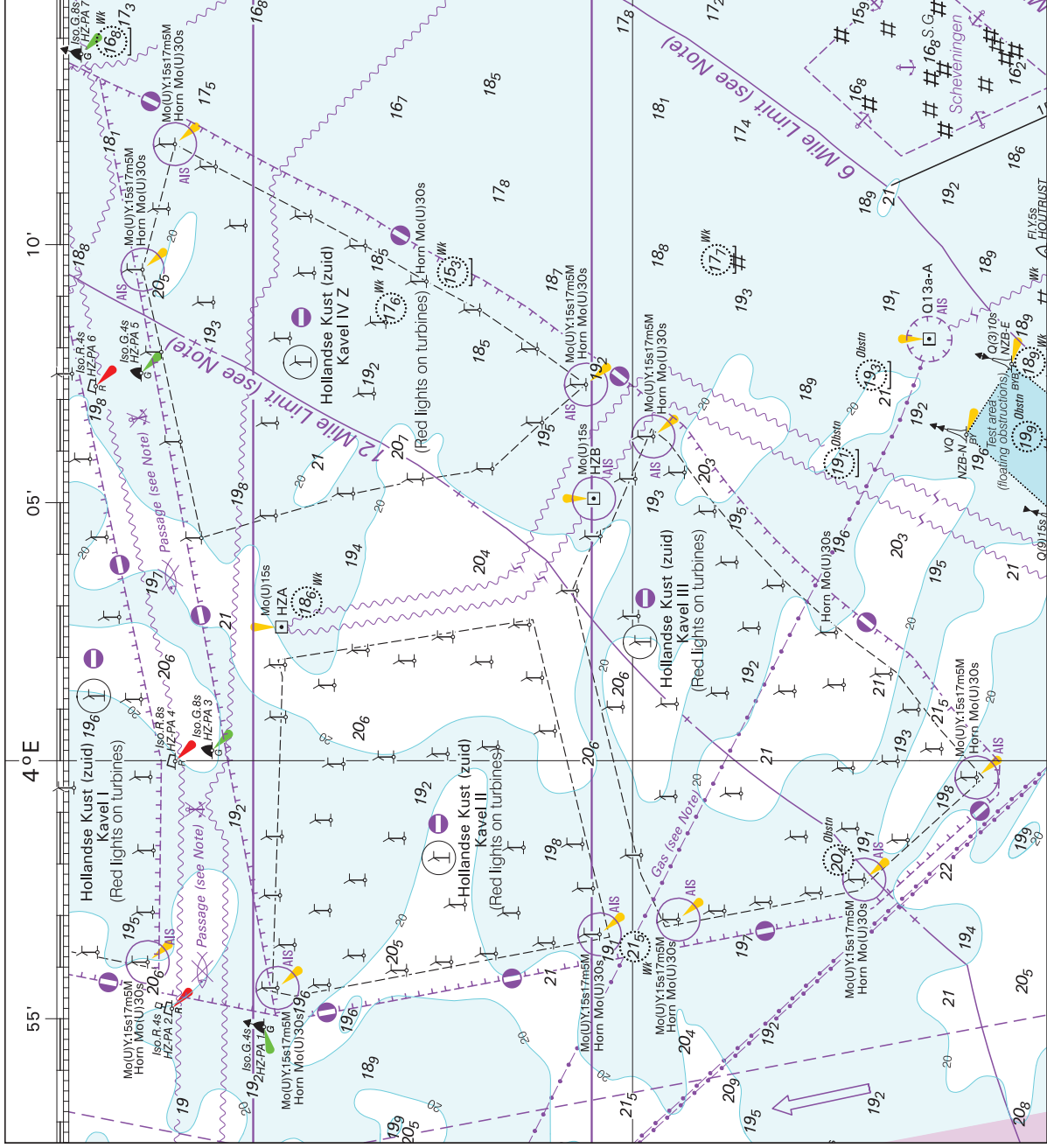
<b>Naam Name</b>	<b>Vaarwater Waters</b>	<b>Licht Light</b>	<b>Positie Position</b>		<b>Kaart Chart</b>	<b>1800 Serie 1800 Series</b>
NW-B2	Botney Ground near TSS off Botney Ground	FI(5)Y.20s	53-22,80 N	003-08,49 E	1632	
	Veerbootroute Ameland		53-23,93 N	005-53,02 E		1812.2
	Veerbootroute Ameland		53-24,03 N	005-48,58 E		1812.2
Meet-VHG	Vierhuizergat		53-24,87 N	006-15,73 E		1812.3
	OSTEREMS. DOEKEGAT	FI.Y.4s	53-25,95 N	006-55,59 E	1555	1812.7
	OSTEREMS DOEKEGAT	FI.Y.4s	53-29,57 N	006-50,57 E	1460	1812.6
MEET-W	Randzelgat		53-33,74 N	006-38,68 E	1460	1812.6
RZGN1	Randzelgat	FI(5)Y.20s	53-34,22 N	006-37,95 E	1460	1812.6, 1812.9,
	Oostkust Engeland	FI(5)Y.20s	53-35,23 N	001-16,95 E	1035	
OEMS-N	Osterems	FI.Y.5s	53-37,02 N	006-48,43 E		1812.6
WEO 1	Westereems	Iso.Y.2s	53-37,22 N	006-31,33 E	1460	1812.9, 1812.10
WEW1	Westereems	FI(5)Y.20s	53-37,26 N	006-22,12 E	1460	1812.9
	Galahead Field	FI(5)Y.20s	53-37,47 N	001-24,90 E	1035	
	Barque Field					
IJV_A2	near TSS off Botney Ground	FI(5)Y.20s	53-52,57 N	003-42,58 E	1632	
ODAS	Luechtergrundt	FI(5)Y.20s	53-58,08 N	008-36,00 E	1037	
DDW2_B1	Noordzee	FI(5)Y.20s	54-16,11 N	005-39,40 E	1037	
DDW2_A1	Noordzee.	FI(5)Y.20s	54-16,67 N	005-38,51 E	1037	
Mess-G	Noordzee. Duitse Bocht	FI(5)Y.20s	54-23,17 N	005-40,42 E	1037	
Mess-G	Noordzee. Duitse Bocht	FI(5)Y.20s	54-23,17 N	005-40,69 E	1037	
S11	German Bight	FI(5)Y.20s	54-23,28 N	007-37,48 E	1037	
Mess-G	Noordzee. Duitse Bocht	FI(5)Y.20s	54-23,33 N	005-40,42 E	1037	
Mess-G	Noordzee. Duitse Bocht	FI(5)Y.20s	54-23,33 N	005-40,69 E	1037	
Mess-G	Noordzee. Duitse Bocht	FI(5)Y.20s	54-24,17 N	005-31,27 E	1037	
S10	German Bight	FI(5)Y.20s	54-28,82 N	007-45,25 E	1037	
	Noordzee. Duitse bocht.	FI(5)Y.20s	54-29,30 N	007-36,60 E	1037	
	Noordzee. Duitse Bocht.	FI(5)Y.20s	54-29,62 N	007-30,59 E	1037	
	Noordzee. Duitse bocht.	FI(5)Y.20s	54-30,29 N	006-17,61 E	1037	
4x Cardinale betonning	Noordzee. Duitse Bocht	Cardinale verlichting rondom positie	54-30,75 N	005-49,40 E	1037	
Mess-G	Noordzee. Duitse Bocht	FI(5)Y.20s	54-32,42 N	005-50,99 E	1037	
Mess-G	Noordzee. Duitse Bocht	FI(5)Y.20s	54-32,42 N	005-51,27 E	1037	
Mess-G	Noordzee. Duitse Bocht	FI(5)Y.20s	54-32,60 N	005-50,99 E	1037	
Mess-G	Noordzee. Duitse Bocht	FI(5)Y.20s	54-32,60 N	005-51,27 E	1037	
S04	German Bight	FI(5)Y.20s	54-34,34 N	006-06,76 E	1037	
S12	German Bight	FI(5)Y.20s	54-35,38 N	007-43,28 E	1037	
Mess-G (4x)	Duitse Bocht	FI(5)Y.20s	54-35,73 N	006-09,42 E	1037	
S13	German Bight	FI(5)Y.20s	54-40,85 N	007-55,52 E	1037	
Mess-G (4x)	Duitse Bocht	FI(5)Y.20s	54-42,80 N	005-54,86 E	1037	
<b>N</b> ODAS	Duitse Bocht	FI(5)Y.20s	54-51,30 N	007-19,00 E	1037	
	Elbow Spit	FI(2)Y.5s	55-01,41 N	003-41,11 E	1037	
ODAS	Weisse Bank	FI(5)Y.20s	55-01,72 N	006-19,13 E	1037	
ODAS	Weisse Bank	FI(5)Y.20s	55-05,52 N	006-23,52 E	1037	
Mess-G	Duitse Bocht	FI(5)Y.20s	55-11,94 N	007-09,30 E	1037	

<b>Naam Name</b>	<b>Vaarwater Waters</b>	<b>Licht Light</b>	<b>Positie Position</b>		<b>Kaart Chart</b>	<b>1800 Serie 1800 Series</b>
	Regnar Oil Field	Fl(5)Y.20s	55-18,34 N	005-22,74 E	1037	
	Regnar Oil Field	Fl(5)Y.20s	55-26,34 N	005-30,37 E	1037	
Mess-G	Noordzee. Duitse Bocht	Fl(5)Y.20s	55-28,46 N	004-10,24 E	1037	
	Noordzee. Denemarken	Fl(5)Y.20s	55-36,32 N	007-53,11 E	1037	
Mess-G Noordzee	Duitse Bocht	Fl(5)Y.20s	55-37,56 N	004-05,91 E	1037	
Mess-G	Noordzee. Duitse Bocht	Fl(5)Y.20s	55-39,01 N	003-51,78 E	1037	
	Noordzee. Denemarken	Fl(5)Y.20s	55-41,05 N	006-42,11 E	1037	
	Noordzee. Denemarken	Fl(5)Y.20s	55-41,40 N	007-02,34 E	1037	
	Noordzee. Denemarken	Fl(5)Y.20s	55-41,69 N	007-22,58 E	1037	
	Noordzee. Denemarken	Fl(5)Y.20s	55-42,12 N	008-03,07 E	1037	
	Noordzee. Denemarken	Fl(5)Y.20s	55-43,04 N	007-51,11 E	1037	
	Noordzee. Denemarken	Fl(5)Y.20s	55-44,09 N	007-47,45 E	1037	
	Noordzee. Denemarken	Fl(5)Y.20s	55-44,92 N	007-54,06 E	1037	
	Noordzee. Denemarken	Fl(5)Y.20s	55-46,56 N	006-31,74 E	1037	
	Noordzee. Denemarken	Fl(5)Y.20s	55-46,94 N	006-51,91 E	1037	
	Noordzee. Denemarken	Fl(5)Y.20s	55-47,27 N	007-12,20 E	1037	
	Noordzee. Denemarken	Fl(5)Y.20s	55-47,54 N	007-32,48 E	1037	
	Noordzee. Denemarken	Fl(5)Y.20s	55-47,75 N	007-52,78 E	1037	

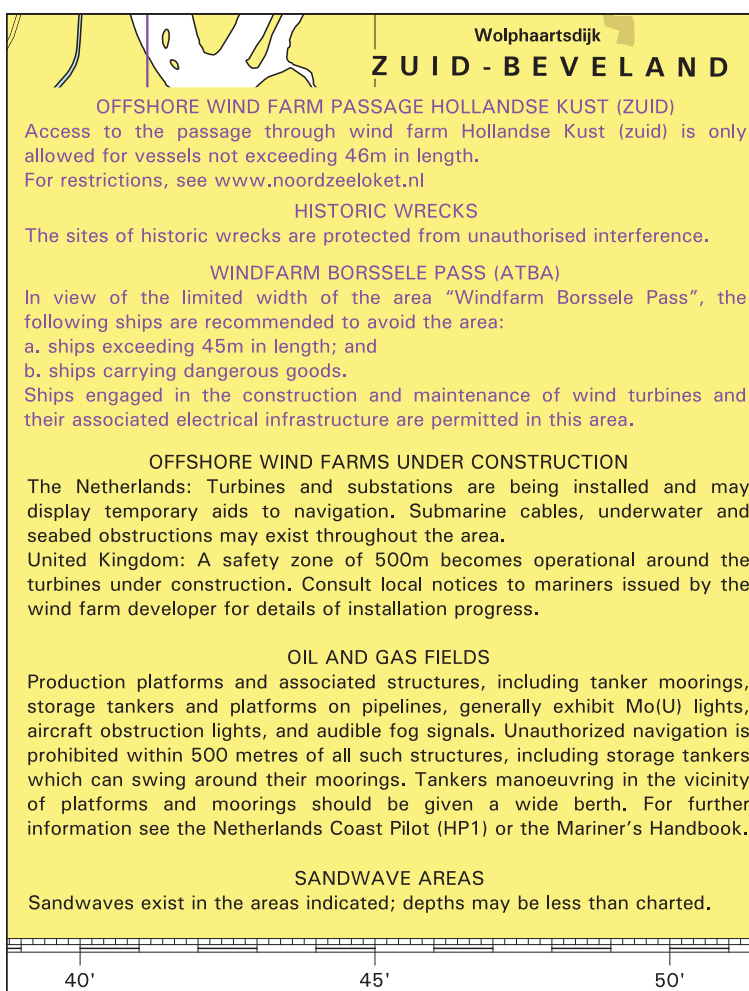
Verbeterblad voor kaart 1035 bij BaZ 342/23 Afm. blad 66,9 x 81 mm  
Block for chart 1035 to NL NtM 342/23 Size Block 66.9 x 81 mm  
In position ca. 52-18.8 N 004-04.8 E.



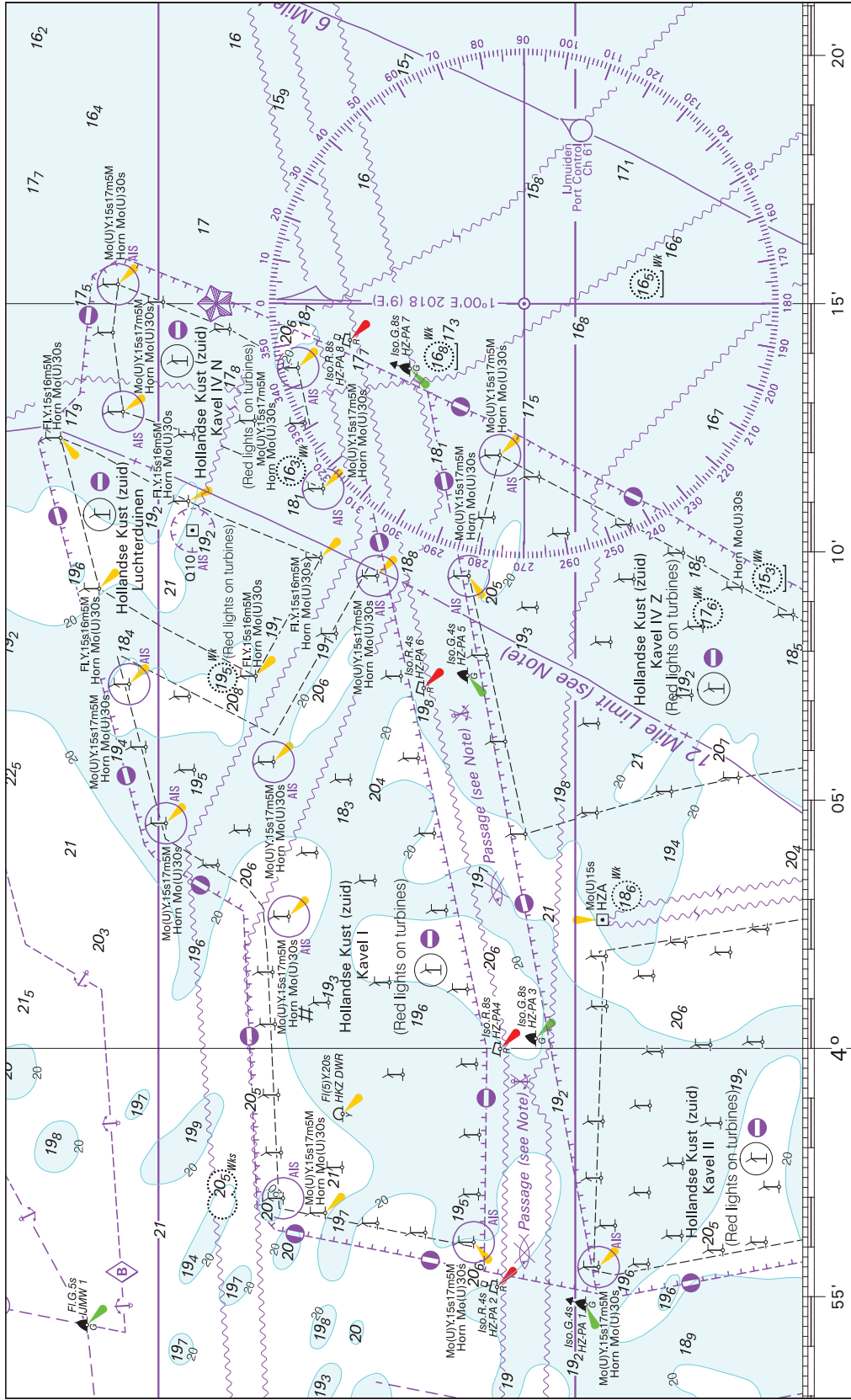
Verbeterblad voor kaart 1630 bij BaZ 342/23 Afm. blad 173,1 x 157,7 mm  
Block for chart 1630 to NL NtM 342/23 Size Block 173.1 x 157.7 mm  
In position ca. 52-16.4 N 004-03.9 E.




Verbeterblad voor kaart 1630 bij BaZ 342/23 Afm. blad 99,6 x 130,3 mm  
Block for chart 1630 to NL NtM 342/23 Size Block 99.6 x 130.3 mm  
In position ca. 51-26.8 N 003-45.2 E.



Verbeterblad voor kaart 1631 bij BaZ 342/23 Afm. blad 219,3 x 133,6 mm  
Block for chart 1631 to NL NIM 342/23 Size Block 219.3 x 133.6 mm  
In position ca. 52-21.6 N 004-06.3 E.

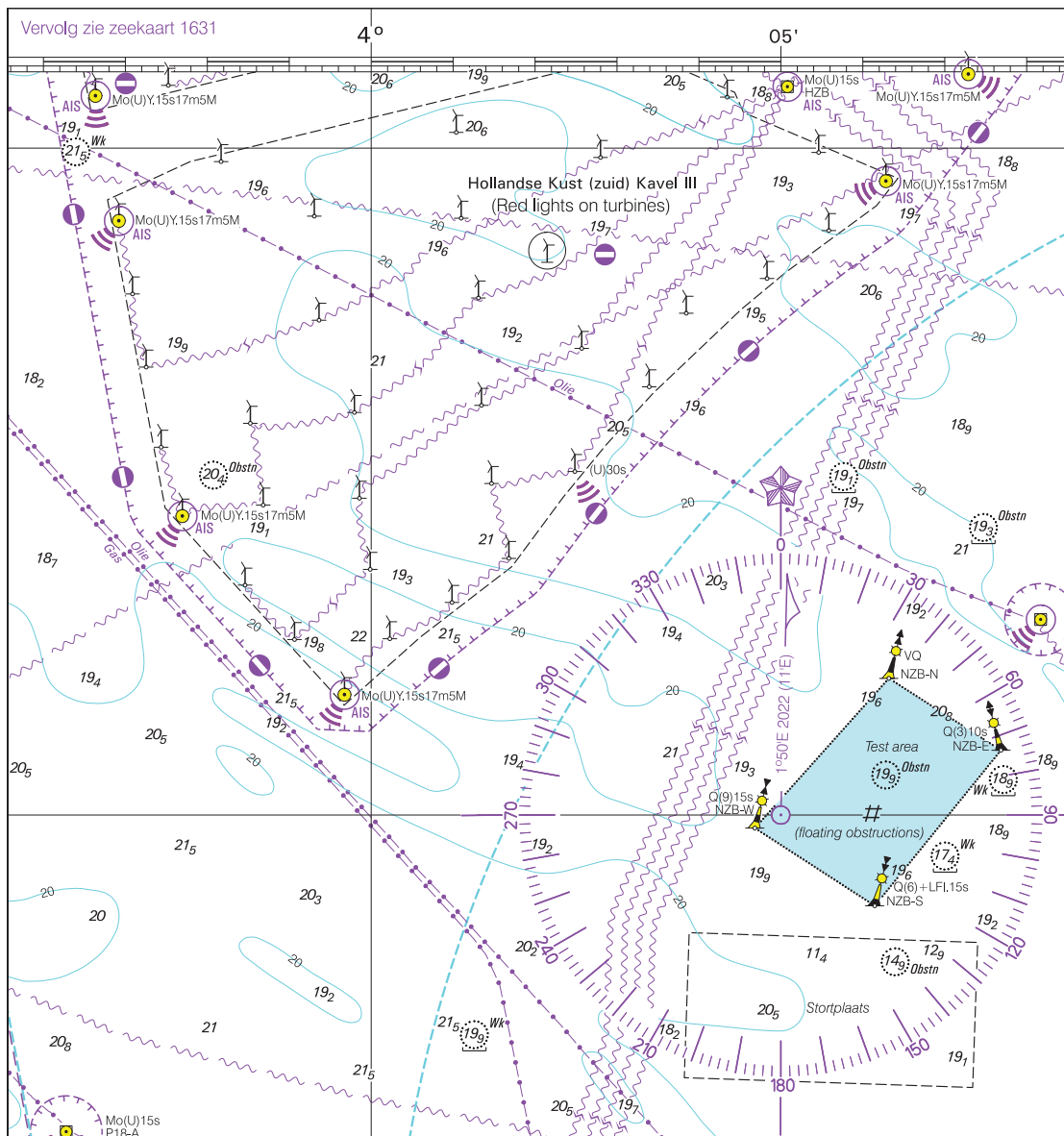


Verbeterblad voor kaart 1631 bij BaZ 342/23 Afm. blad 126,7 x 180,2 mm  
 Block for chart 1631 to NL NtM 342/23 Size Block 126.7 x 180.2 mm  
 In position ca. 52-27.8 N 004-47.4 E.

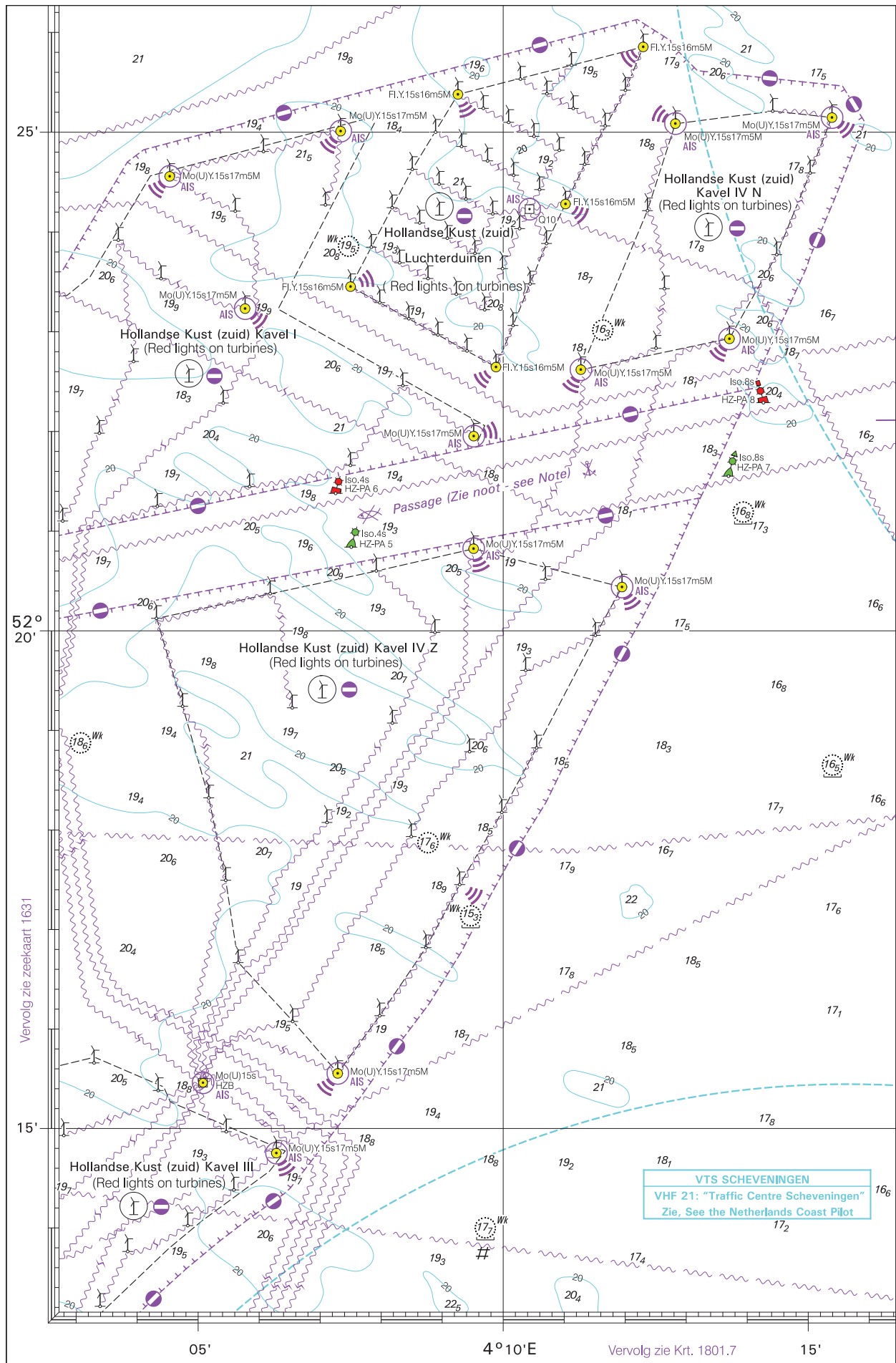
<p style="text-align: center;"><b>OIL AND GAS FIELDS</b></p> <p>Production platforms and associated structures, including tanker moorings, storage tankers and platforms on pipelines, generally exhibit Mo(U) lights, aircraft obstruction lights, and audible fog signals. Unauthorized navigation is prohibited within 500 metres of all such structures, including storage tankers which can swing around their moorings. Tankers manoeuvring in the vicinity of platforms and moorings should be given a wide berth. For further information see the Netherlands Coast Pilot (HP1) or the Mariner's Handbook.</p> <p style="text-align: center;"><b>AREA TO BE AVOIDED (ATBA)</b> (52° 33',4N 4° 03',8E)</p> <p>Due to highly explosive ammunition, navigating in the former ammunition dumping area off the coast of IJmuiden must be avoided. Navigation, anchoring, fishing, diving and all seabed activities are extremely dangerous.</p> <p style="text-align: center;"><b>MARITIME LIMITS</b></p> <p>Maritime limits (UNCLOS) are correct at the date of publication of this edition of the chart. New editions of large-scale charts and the corresponding approximate adjustments for the limits are announced by Notices to Mariners; detailed adjustments (series of coordinates) of the limits are available from the Netherlands Hydrographic Office, <a href="http://www.hydro.nl">www.hydro.nl</a>, and will be published in the next edition. Fishery zones, if based on the UNCLOS baseline, correspond with these maritime limits. For details of the fishery zones consult Netherlands Coast Guard or Ministry of Economic Affairs.</p> <p style="text-align: center;"><b>PRECAUTIONARY AREAS</b></p> <p>Vessels entering the IJMUIDEN CROSSING, IJMUIDEN JUNCTION and RIJVELD precautionary areas should navigate with extreme caution as vessels on route to and from TSS Off Texel, TSS North Hinder North, IJmuiden and Europoort are merging or crossing.</p> <p style="text-align: center;"><b>SUBMARINE CABLES AND PIPELINES</b></p> <p>Mariners are advised not to anchor or trawl in the vicinity of submarine cables and pipelines. Pipelines are not always buried and their presence may significantly reduce the charted depth. They may also span seabed undulations and cause fishing gear to become irrecoverably snagged, putting a vessel in severe danger.</p> <p style="text-align: center;"><b>TRAFFIC SEPARATION SCHEMES AND ROUTING</b></p> <p>For the latest information on individual schemes and IMO mandatory routes for certain tankers and other vessels, see the Netherlands Coast Pilot (HP1) or Admiralty Sailing Directions.</p> <p style="text-align: center;"><b>VESSEL REPORTING</b></p> <p>For details of the Den Helder and IJmuiden Vessel Traffic Service, see the Netherlands Coast Pilot (HP1) or ADMIRALTY List of Radio Signals.</p> <p style="text-align: center;"><b>HELICOPTER OPERATIONS</b></p> <p>Pilot transfers by means of helicopter may be expected in circular areas around the symbol  H. For further details see the Netherlands Coast Pilot (HP1) or ADMIRALTY List of Radio Signals.</p> <p style="text-align: center;"><b>OFFSHORE WIND FARM PASSAGE HOLLANDSE KUST (ZUID)</b></p> <p>Access to the passage through wind farm Hollandse Kust (zuid) is only allowed for vessels not exceeding 46m in length. For restrictions, see <a href="http://www.noordzeeloket.nl">www.noordzeeloket.nl</a></p> <p style="text-align: center;"><b>OFFSHORE WIND FARMS PRINSES AMALIA &amp; EGMOND AAN ZEE</b></p> <p>Entry in these areas is only allowed for vessels not exceeding 24m in length. For restrictions, see <a href="http://www.noordzeeloket.nl">www.noordzeeloket.nl</a></p> <p style="text-align: center;"><b>PARTICULARLY SENSITIVE SEA AREA (PSSA)</b></p> <p>The area shown is particularly vulnerable to damage caused by maritime activities and is an IMO-approved Particularly Sensitive Sea Area. Mariners operating in or near such an area should exercise the utmost care to avoid damage to the maritime environment and marine organisms living in it. The boundary coincides with the 3 mile limit, which is measured from the drying line and therefore subject to change. For further details see Annual NL Notice to Mariners Weekly No 1 or ADMIRALTY Sailing Directions.</p>	<p>30'</p> <p>25'</p> <p>50'</p>
--	----------------------------------



Verbeterblad voor kaart 1801.7 bij BaZ 342/23 Afm. blad 146,7 x 156,0 mm  
 Block for chart 1801.7 to NL NtM 342/23 Size Block 146.7 x 156.0 mm  
 In position ca. 52-11.8 N 004-02.0 E.



Verbeterblad voor kaart 1801.8 bij BaZ 342/23 Afm. blad 164,5 x 251,5 mm  
Block for chart 1801.8 to NL NtM 342/23 Size Block 164.5 x 251.5 mm  
In position ca. 52-19.4 N 004-09.1 E.



Verbeterblad voor kaart 1801.8 bij BaZ 342/23 Afm. blad 93,4 x 78,1 mm  
Block for chart 1801.8 to NL NtM 342/23 Size Block 93.4 x 78.1 mm  
In position ca. 52-21.1 N 004-43.9 E.

