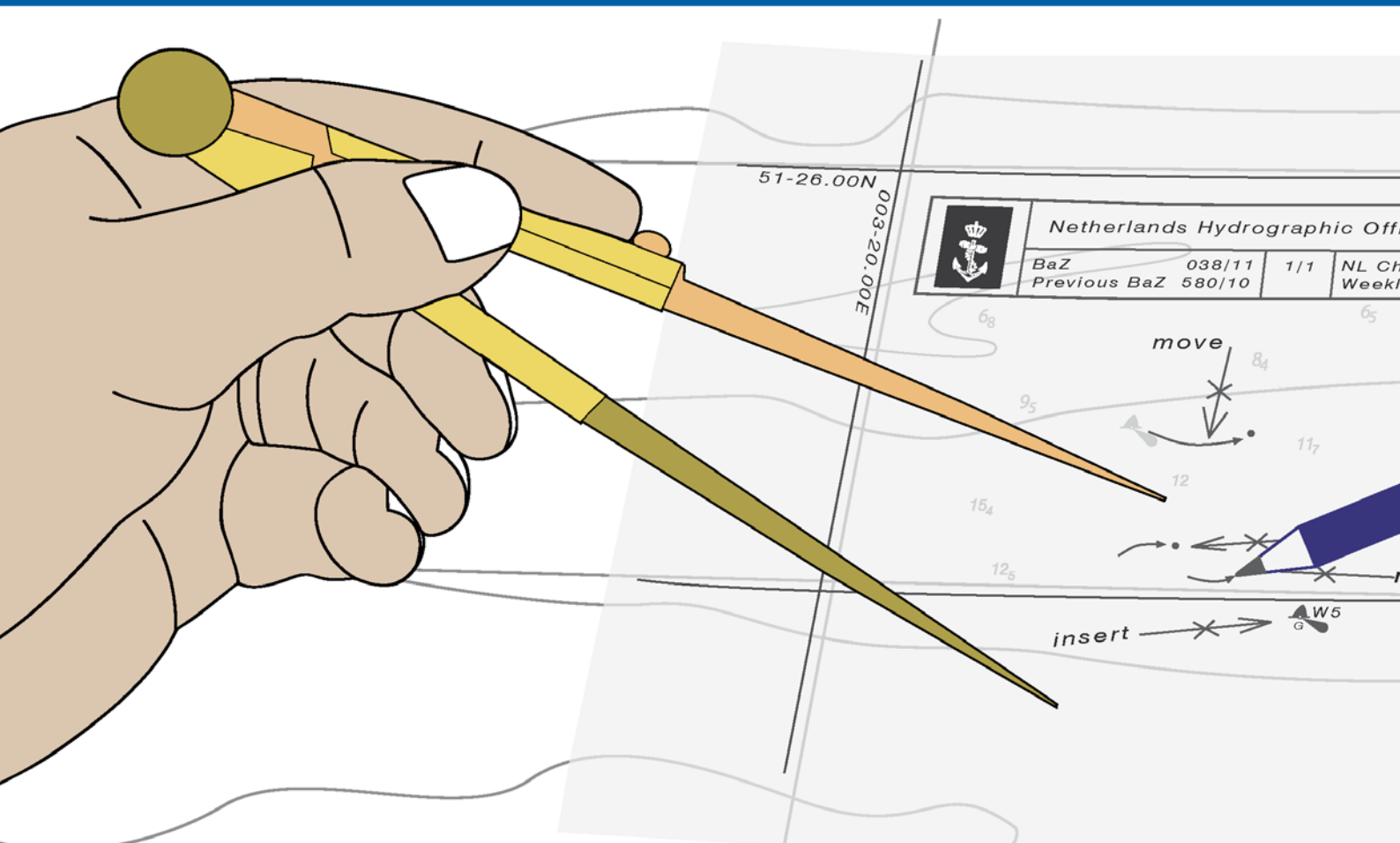




Koninklijke Marine

BaZ | 2022

38 | BAZ 262-268
Berichten aan Zeevarenden
Netherlands Notice to Mariners



147^e jaargang 22-9-2022
Dienst der Hydrografie

Erkende verkoopagenten van Nederlandse Hydrografische publicaties

(Resellers licenced to distribute Netherlands Nautical Publications)

De Berichten aan Zeevarenden (BaZ) verschijnen wekelijks en zijn te verkrijgen:

- als printversie (PDF) via internet <http://www.defensie.nl/onderwerpen/berichten-aan-zeevarenden/inhoud/weekedities>
- via de Database <http://www.defensie.nl/onderwerpen/berichten-aan-zeevarenden/inhoud/database>
- als boekje (tegen betaling) bij een aantal A-agenten

A-agenten: (bijgewerkte kaarten)

Delfzijl	Datema Delfzijl BV Zeesluizen 8 9936 HX Delfzijl	Tel. +31 (0)596 - 635252 Fax +31 (0)596 - 615245
		Website: www.datema.nl E-mail: sales@datema.nl
Rotterdam	L.J. Harri BV Van der Takstraat 218 3071 LM Rotterdam	Tel. +31 (0)10 - 2142705 Website: www.ljharri-watersportmedia.nl E-mail: ljharri@xs4all.nl
		OneOcean (Nederlands) BV Parmentierplein 20 3088 GN Rotterdam
	Datema Rotterdam Galvanistraat 148 3029 AD Rotterdam	Tel. +31 (0)10 - 4167622 Website: www.oneocean.com E-mail: netherlands@oneocean.com
		Tel. +31 (0)10 - 4366188 Fax +31 (0)10 - 4365511 Website: www.datema.nl E-mail: rotterdam@datema.nl
Harri Trading BV Van Weerden Poelmanweg 4 3088 EB Rotterdam	Tel. +31 (0)10 - 4290333 Website: www.harritrading.nl E-mail: info@harritrading.nl	
Antwerpen	Bogerd Martin NV Oude Leeuwenrui 37 2000 Antwerpen	Tel. +32 (0)32134170 Website: www.bogerdmartin.com E-mail: sales.antwerp@bogerdmartin.com
Bremen	"Seekarte" Kpt. A. Dammeyer Korffsdeich 3 D-28217 Bremen	Tel. +49 (0)4213032780 Website: www.seekarte.de E-mail: seekarte@seekarte.de
London	OneOcean (Head Office) Unit 4, Voltage Mollison Avenue Enfield EN3 7XQ	Tel. +44 (0) 1992805200 Fax +44 (0) 1992805410 Website: www.oneocean.com E-mail: sales@oneocean.com

B-agenten:

Den Haag	Vrolijk Watersport Scheveningen Visafslagweg 1, hal 18-20 2583 DM Den Haag	Tel. +31 (0) 70 - 4168282 Fax +31 (0) 70 - 3060497 Website: www.vrolijk.nl E-mail: scheveningen@vrolijk.nl
St. Ives	Imray Laurie Norie & Wilson Ltd Wych House, The Broadway St Ives, Cambridgeshire PE27 5BT	Tel. +44 (0)1480 - 462114 Fax +44 (0)1480 - 496109 Website: www.imray.com E-mail: ilnw@imray.com
Bielefeld	Delius Klasing Verlag GMBH Siekerwall 21 D-33602 Bielefeld	Tel +49 (0)521 - 559000 Fax. +49 (0)521 - 559116 Website: www.delius-klasing.de E-mail: info@delius-klasing.de

Voorwoord

- Overeenkomstig SOLAS-bepalingen dienen de officieel uitgegeven zeekaarten en boekwerken met Berichten aan Zeevarenden (BaZ) bijgewerkt te worden. Algemene richtlijnen voor het gebruik van BaZ staan beschreven in de jaarlijkse BaZ1 in Hoofdstuk 3, British Admiralty NP 100 (Mariner's Handbook) en NP 294 (How to keep your Admiralty Charts up-to-date).
- Berichten aan Zeevarenden hebben alleen betrekking op Nederlandse kaarten en hydrografische publicaties. Berichten van toepassing op buitenlands gebied op Nederlandse kaarten worden overgenomen van de hydrografische dienst van het betreffende land. Berichten bevatten algemene mededelingen, correcties op kaarten of boeken, voorlopige (P) of tijdelijke (T) berichten of een overzicht.
- Gegevens die ten grondslag liggen aan berichten worden waar nodig kartografisch gegeneraliseerd. De berichten zijn alleen bedoeld om de publicaties genoemd in het bericht te kunnen corrigeren. T-berichten worden in principe alleen voor de grootste schaal kaart uitgegeven.
- Posities worden vermeld in het referentiestelsel (geodetisch datum) dat overeenkomt met dat van de betrokken kaart. Het referentiestelsel is altijd op de kaart vermeld. Onjuiste interpretatie van de referentiestelsels kan leiden tot positiefouten van enkele honderden meters.
- Richtingen, peilingen, geleidelijnen en lichtsectoren worden rechtwijzend gegeven, in graden, gerekend vanuit zee.
- Diepten en hoogten worden gegeven in dezelfde eenheid en herleid tot hetzelfde referentievlak als gebruikt in de betrokken kaart.
- Nadruk van de berichten is toegestaan mits volledig, ongewijzigd en met bronvermelding.
- De Chef der Hydrografie verzoekt u dringend vermoede of nieuwe gevaren en onjuistheden in publicaties te melden.

De Chef der Hydrografie

Van Alkemadeaan 786, 2597 BC Den Haag, Corr. Postbus 10000, 1780 CA Den Helder.
tel. +31 (0)70 3162817, Website: www.hydro.nl E-mail: baz@hydro.nl

Preface

- *In accordance with SOLAS-regulations, official published nautical charts and books have to be kept corrected by means of Notices to Mariners (NL NM). General guidelines for the use of NL NM are described in the annual NtM1 in Chapter 3, British Admiralty NP 100 (The Mariner's Handbook) and NP 294 (How to keep your Admiralty Charts up-to-date).*
- *Netherlands Notices to Mariners are only applicable for Netherlands nautical charts and hydrographic publications. Notices concerning foreign waters on Netherlands charts are adopted from the hydrographic service of that specific country. Notices contain general announcements, corrections for charts or books, preliminary (P) or temporary (T) notices or a summary.*
- *Data on which the notices are based are if necessary cartographically generalised. The notices are meant only to correct the publications that are stated in the notice. Generally, T notices are published on the largest scale charts only.*
- *Positions are given in the reference system (geodetic datum) that corresponds with that of the relevant chart. The reference system is always printed on the chart. Incorrect interpretation of the reference system can lead to errors in the position of several hundreds of metres.*
- *Directions, bearings, leading lines and light sectors are true, in degrees, reckoned from seawards.*
- *Depths and heights are given in the same unit and are reduced to the same reference level as used in the relevant chart.*
- *Reprinting of the notices is allowed if complete, unchanged and with acknowledgement.*
- *The Hydrographer of the Netherlands Navy urges you strongly to report suspected or new dangers and errors in publications.*

Hydrographer of the Netherlands Navy

Van Alkemadeaan 786, NL-2597 BC Den Haag, Corr. P.O. Box 10000, NL-1780 CA Den Helder.
tel. +31 (0)70 3162817, Website: www.hydro.nl E-mail: baz@hydro.nl

Lijst met gebruikte afkortingen in de wekelijkse Berichten aan Zeevarenden

(P)	Preliminary: voorlopig BaZ
(T)	Temporary: tijdelijk BaZ
BSH	Bundesamt für Seeschifffahrt und Hydrographie (Duitse hydrografische dienst)
CNB	Centraal Nautisch Beheer Noordzeekanaalgebied
ECDIS	Electronic Chart Display and Information System: officieel elektronisch kaartsysteem
ED50	European Datum 1950: horizontale datum waarin posities worden uitgedrukt
ENC	Electronic Navigational Chart: officiële elektronische vectorkaart
GNA	Gemeenschappelijke Nautische Autoriteit (Westerschelde)
GST	Geodatastyrelsen (Deense hydrografische dienst)
HBA	Havenbedrijf Amsterdam
HBR	Havenbedrijf Rotterdam
HOV	Hydrografisch Opname Vaartuig van de Dienst der Hydrografie
HP	Hydrografische Publicatie: boekwerk van de Dienst der Hydrografie
HYD	Dienst der Hydrografie (Nederlandse hydrografische dienst)
IALA	International Association of Lighthouse Authorities
IHO	International Hydrographic Organization
INT	INTERNATIONALE kaart
KW	Kustwacht Nederland
MAS	Maritieme Autoriteit Suriname
NAP	Normaal Amsterdams Peil
NGA	National Geospatial-Intelligence Authority (amerikaanse hydrografische dienst)
NP	Nautical Publication: boekwerk van de UKHO
NtM	Notices to Mariners
PNR	Projectnummer van de Nederlandse Dienst der Hydrografie
pos	Positie
RWS Berna WSW	Rijkswaterstaat Noord-Nederland Waddenzee
RWS CMIJ	Rijkswaterstaat Centrale Meldpost IJsselmeer
RWS DZD	Rijkswaterstaat District Noord Zee en Delta (Zeeuwse wateren m.u.v. Westerschelde)
RWS MD	Rijkswaterstaat Markeringsdienst Zee en Delta
RWS Waterkamer	Rijkswaterstaat Waterdienst Waterkamer
RWS WNZ	Rijkswaterstaat West-Nederland Zuid (Dordrecht)
SHOM	Service Hydrographique et Oceanographique de la Marine (Franse hydrografische dienst)
SodM	Staatstoezicht op de Mijnen
UKHO	United Kingdom Hydrographic Office (Britse hydrografische dienst)
VDH	Verkeersdienst Den Helder
VH	Vlaamse Hydrografie
VHF	Very High Frequency
WGS84	World Geodetic System 1984: Coördinatenreferentiesysteem waarin GPS posities worden uitgedrukt.
WSA Emden	Wasser- und Schifffahrtsamt Emden

List of Abbreviations used in weekly editions of NtM

(P)	Preliminary NtM
(T)	Temporary NtM
BSH	Bundesamt für Seeschifffahrt und Hydrographie (German HO)
CNB	Central Nautic Management North Sea Canal
ECDIS	Electronic Chart Display and Information System (official)
ED50	European Datum 1950: horizontal datum for defining a position
ENC	Electronic Navigational Chart
GNA	Common Nautic Management (Westerschelde)
GST	Geodatastyrelsen (Danish HO)
HBA	Port of Amsterdam
HBR	Port of Rotterdam
HOV	Hydrographic Survey Vessel
HO	Hydrographic Office (national service)
HP	Hydrographic Publication of the dutch HO
HYD	Dutch Hydrographic Office
IALA	International Association of Lighthouse Authorities
IHO	International Hydrographic Organization
INT	INTERNATIONAL chart
KW	Netherlands Coast Guard
MAS	Maritime Authority Suriname
NAP	Normaal Amsterdams Peil, a vertical Dutch chart datum
NGA	National Geospatial-Intelligence Authority (HO of the United States)
NP	Nautical Publication of the UKHO
NtM	Notices to Mariners
PNR	Project number of the Dutch Hydrographic Office
pos	position
RWS	Ministry of Infrastructure and the Environment
RWS Berna WSW	Notices to shipping Waddenzee
RWS CMIJ	Notices to shipping IJsselmeer
RWS DZD	Notices to shipping Zeeuwse wateren (not including Westerschelde)
RWS MD	Service for maintenance of navigational aids
RWS Waterkamer	Waterway information centre
RWS WNZ	Notices to shipping Dordrecht
SHOM	Service Hydrographique et Oceanographique de la Marine (French HO)
SodM	State authority on Mining
UKHO	United Kingdom Hydrographic Office
VDH	Trafficcentre Den Helder
VHF	Very High Frequency
WGS84	World Geodetic System 1984: standard coordinate system for the Earth.
WSA Emden	Wasser- und Schifffahrtsamt Emden

Inhoudsopgave

Kruisverwijzing / <i>Cross reference</i>	5
Algemene berichten / <i>General notices</i>	6
Opgeheven (P) en (T) berichten / <i>Cancelled (P) and (T) notices</i>	6
Berichten Zeekaarten / <i>Notices Nautical charts</i>	6
Berichten 1800 serie kaarten / <i>Notices 1800 series charts</i>	10
Berichten Hydrografische publicaties / <i>Notices Hydrographic publications</i>	11
Meetinstrumenten / <i>Measuring instruments list</i>	12

Kruisverwijzing / *Cross reference*

In de hoofdstukken Zeekaarten, 1800 Serie kaarten en Hydrografische publicaties van dit document zijn de Berichten aan Zeevarenden gerangschikt op BaZ-nummer. Onderstaand overzicht toont deze berichten per kaartnummer en het nummer van de hydrografische publicatie.

In the Nautical charts, 1800 Series charts and Hydrographic publications sections of this document the Notices to Mariners are sorted by NL NM-number. The overview below displays these notices sorted by chart and hydrographic publication number.

Zeekaarten / Nautical Charts

Kaart / Chart	BaZ / NL NM	
1014	*262/22	266/22
1035	*262/22	
110	*268/22	
120	267/22	*264/22
126	*262/22	
1457	*265/22	
1631	*262/22	

1800 serie kaarten / 1800 series charts

Kaart / Chart	BaZ / NL NM	
1801	*262/22	*268/22
1803	267/22	
1810	*263/22	
1811	*265/22	

Hydrografische publicaties/ Hydrographic publications

Publication	BaZ / NL NM	
--------------------	--------------------	--

NIL

Algemene berichten / General notices

NIL

Opgeheven (P) en (T) berichten / Cancelled (P) and (T) notices

Kaart / Chart	Int.	BaZ / NL NM	Opgeheven / Cancelled
1014	1043	*177(P)/22	22 sep 2022, NOORDZEE. ENGELAND. DOGGER BANK.

Berichten Zeekaarten / Notices Nautical charts

***262/22** NOORDZEE. BREEVEERTIEN.

Kaart / Chart	Int. / Int.	Vorig BaZ / Prev. NL NM	Uitgave / Edition	Itemnr. / Itemno.
1014	1043	243/22	jun 2017	4
1035	1046	243/22	apr 2017	3
126	1468	235/22	dec 2017	1, 2
1631	1418	243/22	aug 2018	1

1 Schrappen
Delete



Mo(U)15s
Q4-B

van / from 52-43,00 N 004-17,99 E

2 Schrappen
Delete



Mo(U)30s

van / from 52-43,00 N 004-17,99 E

3 Schrappen
Delete



Q4-B

van / from 52-43,00 N 004-17,99 E

4 Schrappen
Delete



van / from 52-43,00 N 004-17,99 E

Bron / Source: Wintershall; PNR 1770-2022-1.

***264/22** WESTERSCHELDE. SLOEHAVEN. QUARLESHAVEN.

Kaart / Chart	Int. / Int.	Vorig BaZ / Prev. NL NM	Uitgave / Edition	Itemnr. / Itemno.
120.B	1479	260/22	sep 2022	1, 2, 3

1 Schrappen
Delete van / from 51-27,86 N 003-42,20 E



2 Schrappen
Delete van / from 51-27,84 N 003-42,22 E



3 Schrappen
Delete van / from 51-27,78 N 003-42,03 E



Bron / Source: GNA Bass 120/2022; PNR 1926-2022-1.

***265/22** WADDENZEE. SCHUITENGAT. TERSCHELLING.

Kaart / Chart	Int. / Int.	Vorig BaZ / Prev. NL NM	Uitgave / Edition	Itemnr. / Itemno.
1457.B	1464	238/22	mei 2022	1

1 Aanbrengen van bijgevoegd verbeterblad (blck_c1457B_y2022_baz265).
(Attentie! gebruik de juiste printer instellingen).

*Insert the accompanying block (blck_c1457B_y2022_baz265).
(Attention! use the proper printer settings).*

Bron / Source: HYD; PNR 1805-2022-2.

266/22

NOORDZEE. ENGELAND. DOGGERBANK.

Kaart / Chart
1014

Int. / Int.
1043

Vorig BaZ / Prev. NL NM **Uitgave / Edition**
262/22 jun 2017

Itemnr. / Itemno.
1, 2, 3, 4, 5

1 Aanbrengen
Insert



op / at 54-50,53 N 001-37,14 E
54-50,63 N 002-10,30 E
54-48,82 N 002-14,70 E
54-39,16 N 001-58,70 E
54-44,22 N 001-37,55 E

2 Aanbrengen
Insert



Under construction
(2022)

op / at 54-46,00 N 001-55,00 E

3 Schrapen
Delete



Fl(5)Y.20s (2 buoys)

van / from 54-50,00 N 002-00,00 E

4 Aanbrengen
Insert



Under construction

op / at 54-00,38 N 000-12,31 W
54-04,32 N 000-02,90 E
54-15,60 N 000-29,84 E
54-27,15 N 000-39,05 E
54-38,26 N 000-54,57 E
54-45,04 N 001-13,64 E
54-47,94 N 001-37,56 E
54-47,00 N 001-51,63 E

5 Tracings beschikbaar

Tracings available

Bron / Source: UKHO 3739/2022; PNR 1936-2022-2.

267/22 WESTERSCHELDE. OVERLOOP VAN VALKENISSE.

Kaart / Chart	Int. / Int.	Vorig BaZ / Prev. NL NM	Uitgave / Edition	Itemnr. / Itemno.
120.A	1479	264/22	sep 2022	1

1 Verplaatsen
Move

Obstn



van / from 51-23,22 N 004-09,53 E


naar / to 51-23,29 N 004-09,52 E

Bron / Source: VH; PNR 1970-2022-1.

*268/22 NOORDZEE. BOLLEN VAN DE OOSTER.

Kaart / Chart	Int. / Int.	Vorig BaZ / Prev. NL NM	Uitgave / Edition	Itemnr. / Itemno.
110	1473	251/22	jun 2021	1, 2, 6, 7, 8

1 Schrappen
Delete

 Marine farm (INT 1 K48)

van / from 51-48,45 N 003-49,40 E
51-48,41 N 003-50,14 E
51-47,99 N 003-49,34 E

2 Aanbrengen
Insert



op / at 51-47,25 N 003-50,10 E

6 Verplaatsen
Move



van / from 51-48,45 N 003-49,40 E

naar / to 51-47,21 N 003-49,80 E

7 Verplaatsen
Move



van / from 51-48,41 N 003-50,14 E

naar / to 51-47,21 N 003-50,35 E

8 Verplaatsen
Move





van / from 51-47,99 N 003-49,34 E

naar / to 51-46,96 N 003-50,04 E

Bron / Source: RWS MD 338/2022; PNR 1334-2022-1.

Berichten 1800 serie kaarten / Notices 1800 series charts

*262/22 NOORDZEE. BREEVEERTIEN.

Kaart / Chart	Int. / Int.	Vorig BaZ / Prev. NL NM	Uitgave / Edition	Itemnr. / Itemno.
1801.9	n.a.	257/22	jul 2022	1, 2
1 Schrappen Delete	 Mo(U)15s Q4-B		van / from 52-43,00 N	004-17,99 E
2 Schrappen Delete	 Mo(U)30s		van / from 52-43,00 N	004-17,99 E

Bron / Source: Wintershall; PNR 1770-2022-1.

*263/22 MARKERMEER. IJBURG. STRANDEILAND.

Kaart / Chart	Int. / Int.	Vorig BaZ / Prev. NL NM	Uitgave / Edition	Itemnr. / Itemno.
1810.3	n.a.	258/22	jan 2021	1
1810.9	n.a.	258/22	jan 2021	2
1 Aanbrengen van bijgevoegd verbeterblad (blck_c1810.3_y2022_baz263). (Attentie! gebruik de juiste printer instellingen). <i>Insert the accompanying block (blck_c1810.3_y2022_baz263). (Attention! use the proper printer settings).</i>				
2 Aanbrengen van bijgevoegd verbeterblad (blck_c1810.9_y2022_baz263). (Attentie! gebruik de juiste printer instellingen). <i>Insert the accompanying block (blck_c1810.9_y2022_baz263). (Attention! use the proper printer settings).</i>				

Bron / Source: HYD; PNR 1889-2022-2.


*265/22 WADDENZEE. SCHUITENGAT. TERSCHELLING.

Kaart / Chart	Int. / Int.	Vorig BaZ / Prev. NL NM	Uitgave / Edition	Itemnr. / Itemno.
1811.5D	n.a.	238/22	mrt 2022	2
2 Aanbrengen van bijgevoegd verbeterblad (blck_c1811.5D_y2022_baz265). (Attentie! gebruik de juiste printer instellingen). <i>Insert the accompanying block (blck_c1811.5D_y2022_baz265). (Attention! use the proper printer settings).</i>				

Bron / Source: HYD; PNR 1805-2022-2.

267/22 WESTERSCHELDE. OVERLOOP VAN VALKENISSE.

Kaart / Chart	Int. / Int.	Vorig BaZ / Prev. NL NM	Uitgave / Edition	Itemnr. / Itemno.
1803.4	n.a.	260/22	jan 2021	1

<u>1</u> Verplaatsen Move	Obstn 		van / from 51-23,22 N 004-09,53 E	
			naar / to 51-23,29 N 004-09,52 E	

Bron / Source: VH; PNR 1970-2022-1.

*268/22 NOORDZEE. BOLLEN VAN DE OOSTER.

Kaart / Chart	Int. / Int.	Vorig BaZ / Prev. NL NM	Uitgave / Edition	Itemnr. / Itemno.
1801.6	n.a.	262/22	jul 2022	3, 4, 5, 9, 10

<u>3</u> Verplaatsen Move	 Schelp-W 1		van / from 51-48,45 N 003-49,40 E	
			naar / to 51-47,21 N 003-49,80 E	

<u>4</u> Verplaatsen Move	 Schelp-O		van / from 51-48,41 N 003-50,14 E	
			naar / to 51-47,21 N 003-50,35 E	

<u>5</u> Verplaatsen Move	 Schelp-O 1		van / from 51-47,99 N 003-49,34 E	
			naar / to 51-46,96 N 003-50,04 E	

<u>9</u> Schrappen Delete	 blue		van / from 51-48,45 N 003-49,40 E	
			51-48,41 N 003-50,14 E	
			51-47,99 N 003-49,34 E	

<u>10</u> Aanbrengen Insert			op / at 51-47,25 N 003-50,10 E	
--------------------------------	---	--	--------------------------------	--

Bron / Source: RWS MD 338/2022; PNR 1334-2022-1.

Berichten Hydrografische publicaties / Notices Hydrographic publications

Meetinstrumenten / Measuring instruments list

Overzicht van tijdelijke meetinstrumenten in het Nederlands zeegebied, binnenwateren en aangrenzend buitenlands gebied. Scheepvaart wordt verzocht niet te vissen noch te ankeren in de nabijheid van deze posities en op ruime afstand te passeren. Alleen de meest grootschalige kaart wordt genoemd.

Meetinstrumenten zonder markering worden als "unmarked" in de kolom "Licht/Light" aangeduid.

Summary of temporary measuring instruments in the Netherlands sea area, inland waters and adjacent foreign waters. Shipping is requested not to fish nor anchor near these positions and to give a wide berth. Please note that only the largest scale chart is quoted. Measuring instruments without markings are indicated as "unmarked" in the "Licht/Light" column.

N Nieuw / *New*

V Verwijderd / *Deleted*

G Gewijzigd / *Changed*

Naam <i>Name</i>	Vaarwater <i>Waters</i>	Licht <i>Light</i>	Positie <i>Position</i>		Kaart <i>Chart</i>	1800 Serie <i>1800 Series</i>
DM 1	De Panne	Q	51-13,82 N	002-52,91 E		1801.2
aKust1	Stroombank	Fl(5)Y.20s	51-14,21 N	002-48,78 E		1801.2
aKust12	Noordoost van Oostende		51-24,09 N	003-18,16 E		1801.3
RWS-3	Westerschelde		51-24,55 N	003-35,67 E	116, 120	1803.2, 1801.4
RWS-9	Westerschelde		51-24,61 N	003-38,18 E	116, 120	1803.2, 1801.4
Meet HP-B	Westerschelde	unlit	51-24,62 N	003-38,46 E	116, 120	1803.2, 1801.4
RWS-5	Westerschelde		51-24,66 N	003-36,71 E	116, 120	1803.2, 1801.4
Meet HP-A	Westerschelde	unlit	51-24,67 N	003-38,04 E	116, 120	1803.2, 1801.4
RWS-7	Westerschelde		51-24,67 N	003-37,70 E	116, 120	1803.2, 1801.4
BOSKALI S 2	Platte Bank	unlit	51-30,38 N	004-06,35 E		1805.7
BOSKALI S 2	Oosterschelde	Fl(5)Y.20s	51-31,17 N	004-01,18 E	110	1805.5, 1805.10
MOG21	Noordhinder	Fl.Y.5s	51-31,76 N	002-30,53 E	1630	
WW_MP 1	Oosterschelde		51-31,94 N	003-57,04 E		1805.5
WW_MP 2	Oosterschelde		51-32,02 N	003-57,05 E		1805.5
	Slikken va den Dortsman	unlit	51-32,04 N	004-02,86 E		1805.5, 1805.7
HD21	Blighbank-Thorntonbank	Fl.Y.5s	51-35,86 N	002-48,41 E	1630	
Roompot ZS 1	Roompot	Fl.Y.5s	51-37,37 N	003-46,15 E		1805.10
HD20	TSS Off North Hinder	Fl.Y.5s	51-37,56 N	002-41,77 E	1630	
Roompot ZS 2	Roompot	Fl.Y.5s	51-38,31 N	003-47,94 E		1805.10
BOSKALI S 1	Hammen	Fl(5)Y.20s	51-38,39 N	003-53,22 E	110	1805.5, 1805.10
Roompot ZS Ref	Roompot	Fl.Y.5s	51-38,50 N	003-45,90 E		1805.10
FS1	Krammer	Fl(5)Y.20s	51-40,51 N	004-09,09 E		1805.6
FS2	Grevelingenmeer	Fl(5)Y.20s	51-40,83 N	004-08,83 E		1805.9
Waverider	Borssele Pass	Fl(5)Y.20s	51-42,30 N	003-04,90 E	110	
	Lodewijkbank	Fl(5)Y.20s	51-42,41 N	003-02,08 E	110	
MEET 3	Haringvliet	Fl(4)Y.15s	51-49,60 N	004-03,00 E		1807.6
MEET 2	Haringvliet	Fl(3)Y.10s	51-49,90 N	004-02,50 E		1801.6
	Goeree	unlit	51-55,70 N	003-39,80 E	122	1801.6
MS2	Maasmond	unmarked	52-00,61 N	003-57,53 E	207	1801.6, 1801.7

Naam Name	Vaarwater Waters	Licht Light	Positie Position		Kaart Chart	1800 Serie 1800 Series
MS5	Maasmond	unlit	52-01,12 N	003-58,11 E	207	1801.6, 1801.7
HKZ Midi	Noordzee. Aanloop IJmuiden.	FI(5)Y.20s	52-24,56 N	004-14,06 E	125, 130	1801.8
Meet-A	Markerwadden	unlit	52-34,03 N	005-23,10 E		1810.9
VO-A	Markerwadden	FI.Y.10s	52-34,09 N	005-22,35 E		1810.9
Meet-B	Markerwadden	unlit	52-34,34 N	005-22,57 E		1810.9
Meet-C	Markerwadden	unlit	52-34,64 N	005-22,26 E		1810.9
FL-71	Markerwadden	FI(5)Y.20s	52-34,78 N	005-24,73 E		1810.9
Nz 1	Waddenzee	FI(5)Y.20s	52-55,52 N	004-49,19 E	1546	1811.3
	Balgzand					
Nz 8	Waddenzee	FI(5)Y.20s	52-56,93 N	004-58,03 E		1811.3
	Wierbalg					
Nz 3	Waddenzee	FI(5)Y.20s	52-56,95 N	004-50,02 E	1546	1811.3
	Balgzand					
Nz 2	Waddenzee	FI(5)Y.20s	52-56,98 N	004-48,34 E	1546	1811.3
	Balgzand					
Nz 5	Waddenzee	FI(5)Y.20s	52-56,99 N	004-55,58 E	1546	1811.3
	Amsteldiep					
	Vaarwater naar Den Oever	FI(5)Y.20s	52-57,21 N	005-01,09 E		1811.3
Nz 4	Waddenzee	FI(5)Y.20s	52-57,27 N	004-50,67 E	1546	1811.3
	Balgzand					
Nz 7	Waddenzee	FI(5)Y.20s	52-58,18 N	004-57,88 E		1811.3
	Visjagersgaatje					
	Vaarwater langs de afsluitdijk	FI(5)Y.20s	53-00,63 N	005-09,82 E		1811.3
LEV-BZD-IJS	Breezanddijk	FI(5)Y.20s	53-00,90 N	005-14,72 E		1810.4
	Ems	FI.Y.4s	53-09,83 N	007-22,25 E		1812.8A
	Ems	FI.Y.5s	53-11,55 N	007-24,44 E		1812.8B
	Waardgronden Vlieland	FI(5)Y.20s	53-11,57 N	004-56,47 E	1457	1811.7
Wpm 05	Ballastplaat	unlit	53-11,67 N	005-21,93 E	1457	1811.4, 1811.5A, 1811.6
Wpm 04	Ballastplaat	unlit	53-12,28 N	005-21,95 E	1457	1811.4, 1811.6
Wpm 06	Ballastplaat	unlit	53-12,30 N	005-23,80 E	1457	1811.4, 1811.6
Wpm 02	Ballastplaat	unlit	53-12,83 N	005-21,22 E	1457	1811.4
	Ballastplaat	FI(5)Y.20s	53-13,81 N	005-20,04 E	1457	1811.4
Wpm 01	Ballastplaat	unlit	53-13,84 N	005-24,20 E	1457	1811.4, 1811.6
	Ems	unlit	53-14,12 N	007-24,00 E		1812.8
	Ems	FI.Y.5s	53-14,19 N	007-23,81 E		1812.8
	Griend	FI(5)Y.20s	53-14,23 N	005-14,24 E	1457	1811.4
	Griend	FI(5)Y.20s	53-14,62 N	005-16,86 E	1457	1811.4
	Ballastplaat	FI(5)Y.20s	53-14,63 N	005-22,43 E	1457	1811.4, 1811.6
	Griend	FI(5)Y.20s	53-15,24 N	005-12,31 E	1457	1811.4
	Griend	FI(5)Y.20s	53-15,60 N	005-18,96 E	1457	1811.4
	Griend	FI(5)Y.20s	53-16,20 N	005-15,77 E	1457	1811.4
	Richel	FI(5)Y.20s	53-16,75 N	005-07,40 E	1457	1811.4, 1811.5
	Griend	FI(5)Y.20s	53-16,99 N	005-17,79 E	1457	1811.4
	Unterems	unlit	53-19,21 N	007-18,26 E	1555	1812.8
	Unterems	unlit	53-19,21 N	007-18,54 E	1555	1812.8
	Unterems	unlit	53-19,22 N	007-18,70 E	1555	1812.8
E03	Oostkust Engeland	FI(5)Y.20s	53-19,86 N	001-18,64 E	1035	
	Veerbootroute	unlit	53-23,93 N	005-53,02 E		1812.2
	Ameland					
	Veerbootroute	unlit	53-24,03 N	005-48,58 E		1812.2
	Ameland					
Meet-VHG	Vierhuizergat	unlit	53-24,87 N	006-15,73 E		1812.3
	OSTEREMS.	FI.Y.4s	53-26,09 N	006-55,16 E	1555	1812.7
	DOEKEGAT					
	OSTEREMS	FI.Y.4s	53-29,57 N	006-50,57 E	1460	1812.6
	DOEKEGAT					
MEET-W	Randzelgat		53-33,74 N	006-38,68 E	1460	1812.6
RZGN1	Randzelgat	FI(5)Y.20s	53-34,22 N	006-37,95 E	1460	1812.6, 1812.9,

Naam Name	Vaarwater Waters	Licht Light	Positie Position		Kaart Chart	1800 Serie 1800 Series
OEMS-N	Oostkust Engeland	FI(5)Y.20s	53-35,23 N	001-16,95 E	1035	
WEO 1	Osterems	FI.Y.5s	53-37,02 N	006-48,43 E		1812.6
WEW1	Westereems	Iso.Y.2s	53-37,22 N	006-31,33 E	1460	1812.9, 1812.10
ODAS	Westereems	FI(5)Y.20s	53-37,26 N	006-22,12 E	1460	1812.9
Mess-G	Luechtergrundt	FI(5)Y.20s	53-58,08 N	008-36,00 E	1037	
Mess-G	Noordzee. Duitse Bocht	FI(5)Y.20s	54-23,17 N	005-40,69 E	1037	
Mess-G	Noordzee. Duitse Bocht	FI(5)Y.20s	54-23,17 N	005-40,42 E	1037	
S11	German Bight	FI(5)Y.20s	54-23,19 N	007-37,40 E	1037	
Mess-G	Noordzee. Duitse Bocht	FI(5)Y.20s	54-23,33 N	005-40,69 E	1037	
Mess-G	Noordzee. Duitse Bocht	FI(5)Y.20s	54-23,33 N	005-40,42 E	1037	
MessG	Noordzee. Duitse Bocht	FI(5)Y.20s	54-24,17 N	005-31,27 E	1037	
	Noordzee. Duitse bocht.	FI(5)Y.20s	54-29,30 N	007-36,60 E	1037	
	Noordzee. Duitse Bocht.	FI(5)Y.20s	54-29,62 N	007-30,59 E	1037	
	Noordzee. Duitse bocht.	FI(5)Y.20s	54-30,29 N	006-17,61 E	1037	
4x Cardinale betonning	Noordzee. Duitse Bocht	Cardinale verlichting rondom positie	54-30,75 N	005-49,40 E	1037	
Mess-G	Noordzee. Duitse Bocht	FI(5)Y.20s	54-32,42 N	005-51,27 E	1037	
Mess-G	Noordzee. Duitse Bocht	FI(5)Y.20s	54-32,42 N	005-50,99 E	1037	
Mess-G	Noordzee. Duitse Bocht	FI(5)Y.20s	54-32,60 N	005-50,99 E	1037	
Mess-G	Noordzee. Duitse Bocht	FI(5)Y.20s	54-32,60 N	005-51,27 E	1037	
S04	German Bight	FI(5)Y.20s	54-34,34 N	006-06,76 E	1037	
S12	German Bight	FI(5)Y.20s	54-35,38 N	007-43,28 E	1037	
S13	German Bight	FI(5)Y.20s	54-40,85 N	007-55,52 E	1037	
	Elbow Spit	FI(2)Y.5s	55-01,41 N	003-41,11 E	1037	
	Regnar Oil Field	FI(5)Y.20s	55-18,34 N	005-22,74 E	1037	
	Regnar Oil Field	FI(5)Y.20s	55-26,34 N	005-30,37 E	1037	
Mess-G Noordzee	Duitse Bocht	FI(5)Y.20s	55-37,56 N	004-05,91 E	1037	

Overzicht van alle actuele uitgaven van zeekaarten en andere hydrografische publicaties. In de derde kolom is de meest recente publicatiedatum van iedere publicatie vermeld. Zeekaarten en publicaties met een oudere publicatiedatum zijn vervallen en kunnen niet meer worden bijgewerkt aan de hand van berichten aan zeevarenden. Van in bewerking zijnde uitgaven wordt in de laatste kolom de verwachte publicatiedatum genoemd.

List of charts and nautical publications in force. In the third column the most recent edition date of each publication is mentioned. Older publications are cancelled and cannot be updated with Notices to Mariners. In the last column the expected publication date of editions to be published is mentioned.

Zeekaarten / Nautical charts

Publicatie / publication	INT kaart / INT chart	Editie datum / edition date	Titel / title	Geplande nieuwe uitgave / planned new edition
110	INT 1473	jun 2021	North Sea. Netherlands. Westkapelle to Stellendam and Maasvlakte	
114	INT 1476	aug 2019	Netherlands and Belgium. Canal Gent-Terneuzen	
116	INT 1477	aug 2022	Netherlands. Approaches to Westerschelde	
120	INT 1479	sep 2022	Netherlands. Westerschelde. Vlissingen-Oost to Nauw van Bath.	
122	INT 1472	nov 2019	North Sea. Approaches to Europoort and Hoek van Holland	
124	INT 1471	nov2020	Netherlands, Noordzeekanaal including IJmuiden, Zaandam and Amsterdam	
125	INT 1422	dec 2021	North Sea. Approaches to IJmuiden	
126	INT 1468	dec 2017	North Sea. Approaches to Den Helder	
130	INT 1423	jan 2022	North Sea. Netherlands. Approaches to Scheveningen	
207	INT 1465	okt 2020	Netherlands. Nieuwe Waterweg and Europoort. Hoek van Holland to Vlaardingen	
208	INT 1466	mrt 2021	Netherlands. Rotterdam. Nieuwe Maas and Oude Maas	
209	INT 1467	jul 2019	Netherlands. Krimpen a/d Lek to Moerdijk	
1014	INT 1043	jun 2017	North Sea. Southern sheet	
1035	INT 1046	apr 2017	North Sea. Cap Griz Nez to Dogger Bight and TSS North Friesland	nov 2022
1037	INT 1045	mei 2018	North Sea. Deutsche Bucht	2023
1457	INT 1464	mei 2022	North Sea. Netherlands. Terschellinger Gronden to Harlingen	
1460	INT 1461	mei 2022	North Sea. Netherlands and Germany. Eems Estuary	
1546	INT 1470	dec 2018	North Sea. Netherlands. Zeegat van Texel en Den Helder Roads	dec 2022
1555	INT 1462	mei 2022	Netherlands Eems. Doekegat to Pogum	
1630	INT 1416	okt 2021	North Sea. Netherlands. West Hinder and Outer Gabbard to Vlissingen and Scheveningen	
1631	INT 1418	aug 2018	North Sea. Netherlands. DW Routes to IJmuiden and Texel	
1632	INT 1420	aug 2018	Netherlands. North Sea. DW Routes and TSS North Friesland to Vlieland	
1633	INT 1417	okt 2018	North Sea. TSS North Friesland and GW/Ems to Vlieland and Borkum	
2017		jan 1971	Zuid Amerika Noordkust. Suriname met aangrenzend gebied tot Demerara in het westen en Cayenne in het oosten	
2020		okt 2016	West Indies. Windward Islands. Virgin Gorda to Antigua	
2023		sep 1987	Caraïbische Zee. Curaçao, Bonaire en Aruba	okt 2022
2110		jun 2012	Caribbean Sea. Windward Islands. Anguilla to St. Christopher	

Publicatie / publication	INT kaart / INT chart	Editie datum / edition date	Titel / title	Geplande nieuwe uitgave / planned new edition
780		sep 2020	Caribbean Sea, Bonaire	
781		jul 2021	Caribbean Sea, Aruba	
782		feb 2022	Nederlandse Antillen. Curaçao	
783		mar 2022	Caraïbische Zee, Curaçao, St. Annabaai en Schottegat	
2716		dec 2009	Netherlands Antilles. Plans Saba, St. Eustatius and St. Maarten	

1800 kaarten / 1800 Series:

Publicatie / publication	INT kaart / INT chart	Editie datum / edition date	Titel / title	Geplande nieuwe uitgave / planned new edition
1801		jul 2022	Noordzeekust, De Panne tot Den Helder	
1803		jan 2021	Westerschelde, Vlissingen tot Antwerpen en Kanaal van Gent naar Terneuzen	jan 2023
1805		sep 2021	Oosterschelde, Veerse Meer en Grevelingen	
1807		feb 2018	Zoommeer, Volkerak, Spui, Haringvliet, Hollandsch Diep	jan 2023
1810		jan 2021	IJsselmeer, Randmeren en Noordzeekanaal	
1811		mrt 2022	Waddenzee westblad en aangrenzende Noordzeekust	mrt 2023
1812		mrt 2022	Waddenzee oostblad en aangrenzende Noordzeekust	mrt 2023

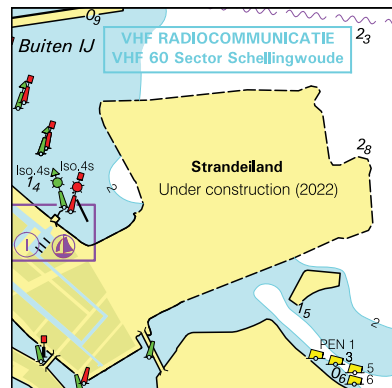
Hydrografische publicaties / Hydrographic publications:

Publicatie / publication	INT kaart / INT chart	Editie datum / edition date	Titel / title	Geplande nieuwe uitgave / planned new edition
KAART1	INT 1	feb 2017	Tekens, afkortingen, begrippen voorkomend op zeekaarten	
HP1		aug 2020	The Netherlands Coast Pilot	
HP 2A		2022	Lichtenlijst van Nederland en aangrenzend gebied	
HP 2B		2022	Lichtenlijst van het Nederlands deel van het Caribisch gebied	
HP7		2022	Catalogus van Nederlandse zeekaarten en andere hydrografische publicaties	
HP33		2022	Waterstanden en stromen langs de Nederlandse kust en aangrenzend gebied	
HP33D		2022	NLTides	

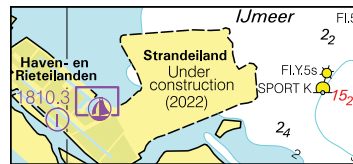
Planning kaarten / Planning charts

Publicatie / publication	INT kaart / INT chart	Editie datum / edition date	Titel / title	Geplande nieuwe uitgave / planned new edition
1970		apr 2022	Mariners' Routeing Guide. Southern North Sea	

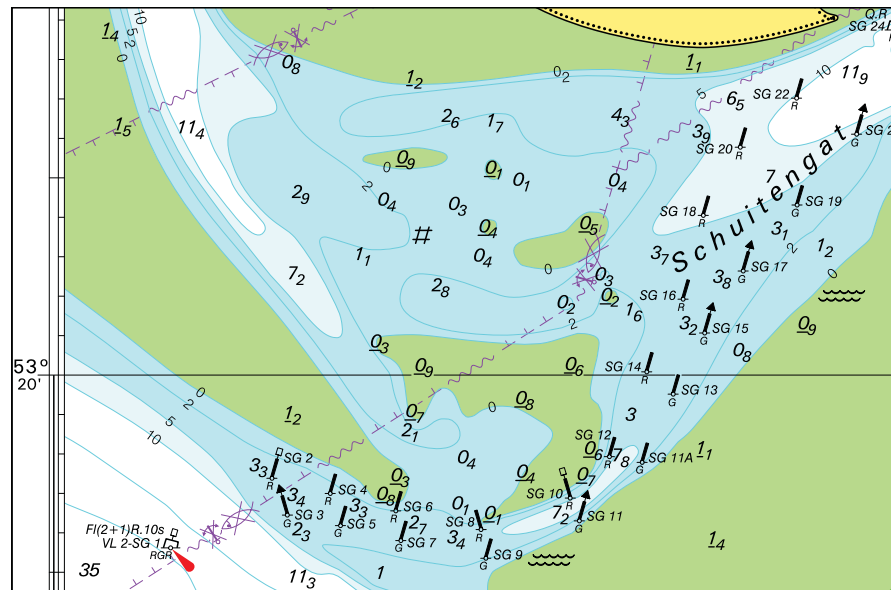
Verbeterblad voor kaart 1810.3 bij BaZ 263/22 Afm. blad 51,9 x 50,4 mm
Block for chart 1810.3 to NL NtM 263/22 Size Block 51.9 x 50.4 mm
In position ca.52-21.4 N 005-01.3 E.



Verbeterblad voor kaart 1810.9 bij BaZ 263/22 Afm. blad 46,3 x 20,8 mm
Block for chart 1810.9 to NL NtM 263/22 Size Block 46.3 x 20.8 mm
In position ca. 52-21.4 N 005-01.4 E.



Verbeterblad voor kaart 1457B bij BaZ 265/22 Afm. blad 118,3 x 77,3 mm
Block for chart 1457B to NL NtM 265/22 Size Block 118.3 x 77.3 mm
In position ca. 53-20,2 N 005-10,1 E.



Verbeterblad voor kaart 1811.5D bij BaZ 265/22 Afm. blad 120,1 x 83,9 mm
Block for chart 1811.5 to NL NtM 265/22 Size Block 120.1 x 83.9 mm
In position ca. 53-20,2 N 005-10,0 E.

