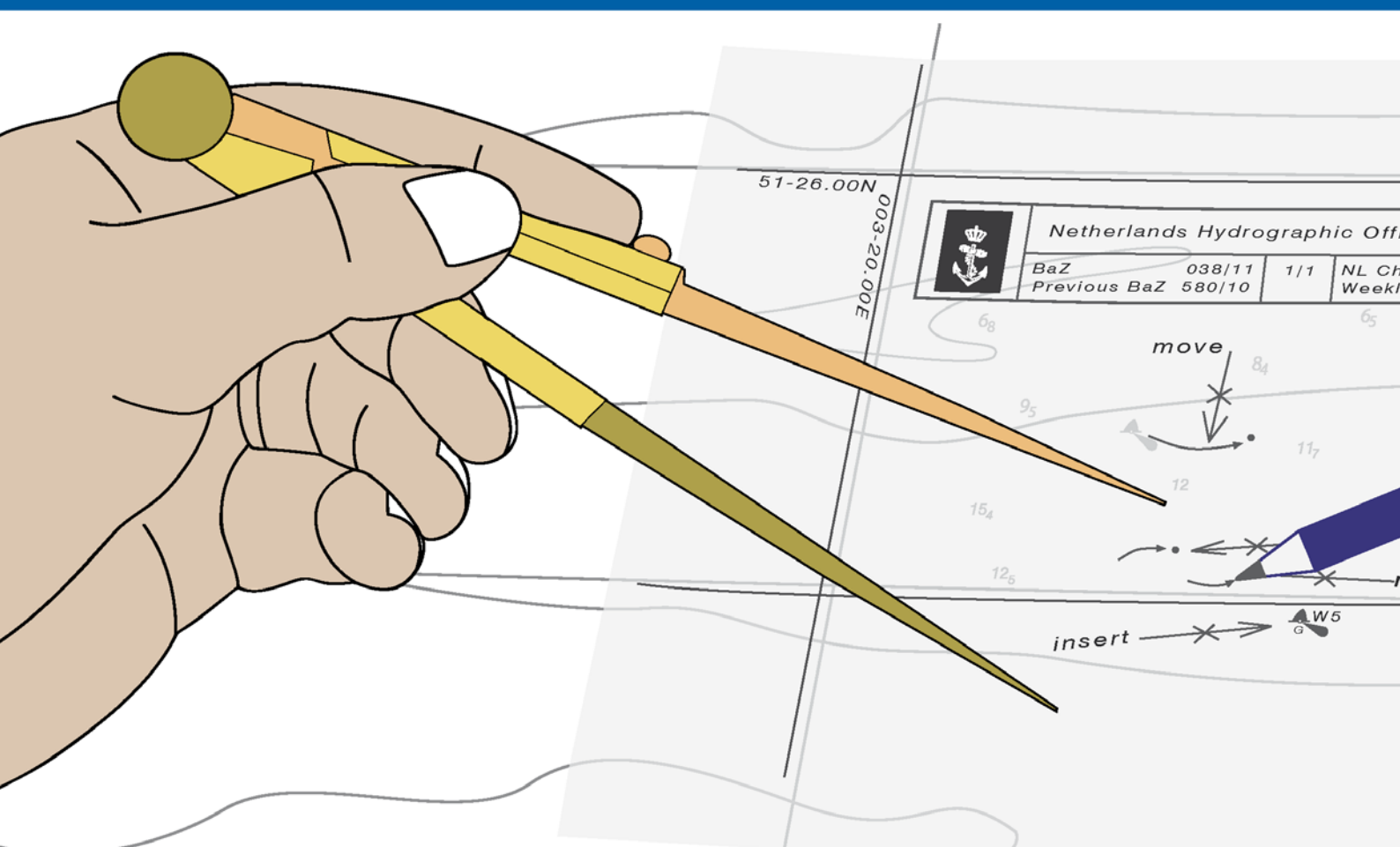




Koninklijke Marine

# BaZ | 2022

34 | BAZ 232-242  
Berichten aan Zeevarenden  
Netherlands Notice to Mariners



147<sup>e</sup> jaargang 25-8-2022  
Dienst der Hydrografie

## Erkende verkoopagenten van Nederlandse Hydrografische publicaties (Resellers licenced to distribute Netherlands Nautical Publications)

De Berichten aan Zeevarenden (BaZ) verschijnen wekelijks en zijn te verkrijgen:

- als printversie (PDF) via internet <http://www.defensie.nl/onderwerpen/berichten-aan-zeevarenden/inhoud/weekedities>
- via de Database <http://www.defensie.nl/onderwerpen/berichten-aan-zeevarenden/inhoud/database>
- als boekje (tegen betaling) bij een aantal A-agenten

### A-agenten: (bijgewerkte kaarten)

Delfzijl	<b>Datema Delfzijl BV</b> Zeesluizen 8 9936 HX Delfzijl	Tel. +31 (0)596 - 635252 Fax +31 (0)596 - 615245
		Website: <a href="http://www.datema.nl">www.datema.nl</a> E-mail: <a href="mailto:sales@datema.nl">sales@datema.nl</a>
Rotterdam	<b>L.J. Harri BV</b> Van der Takstraat 218 3071 LM Rotterdam	Tel. +31 (0)10 - 2142705 Website: <a href="http://www.ljharri-watersportmedia.nl">www.ljharri-watersportmedia.nl</a> E-mail: <a href="mailto:ljharri@xs4all.nl">ljharri@xs4all.nl</a>
		<b>OneOcean (Nederlands) BV</b> Parmentierplein 20 3088 GN Rotterdam
	<b>Datema Rotterdam</b> Galvanistraat 148 3029 AD Rotterdam	Tel. +31 (0)10 - 4167622 Website: <a href="http://www.oneocean.com">www.oneocean.com</a> E-mail: <a href="mailto:netherlands@oneocean.com">netherlands@oneocean.com</a>
		Tel. +31 (0)10 - 4366188 Fax +31 (0)10 - 4365511 Website: <a href="http://www.datema.nl">www.datema.nl</a> E-mail: <a href="mailto:rotterdam@datema.nl">rotterdam@datema.nl</a>
<b>Harri Trading BV</b> Van Weerden Poelmanweg 4 3088 EB Rotterdam	Tel. +31 (0)10 - 4290333 Website: <a href="http://www.harritrading.nl">www.harritrading.nl</a> E-mail: <a href="mailto:info@harritrading.nl">info@harritrading.nl</a>	
Antwerpen	<b>Bogerd Martin NV</b> Oude Leeuwenrui 37 2000 Antwerpen	Tel. +32 (0)32134170 Website: <a href="http://www.bogerdmartin.com">www.bogerdmartin.com</a> E-mail: <a href="mailto:sales.antwerp@bogerdmartin.com">sales.antwerp@bogerdmartin.com</a>
Bremen	<b>"Seekarte" Kpt. A. Dammeyer</b> Korffsdeich 3 D-28217 Bremen	Tel. +49 (0)4213032780 Website: <a href="http://www.seekarte.de">www.seekarte.de</a> E-mail: <a href="mailto:seekarte@seekarte.de">seekarte@seekarte.de</a>
London	<b>OneOcean (Head Office)</b> Unit 4, Voltage Mollison Avenue Enfield EN3 7XQ	Tel. +44 (0) 1992805200 Fax +44 (0) 1992805410 Website: <a href="http://www.oneocean.com">www.oneocean.com</a> E-mail: <a href="mailto:sales@oneocean.com">sales@oneocean.com</a>

### B-agenten:

Den Haag	<b>Vrolijk Watersport Scheveningen</b> Visafslagweg 1, hal 18-20 2583 DM Den Haag	Tel. +31 (0) 70 - 4168282 Fax +31 (0) 70 - 3060497 Website: <a href="http://www.vrolijk.nl">www.vrolijk.nl</a> E-mail: <a href="mailto:scheveningen@vrolijk.nl">scheveningen@vrolijk.nl</a>
St. Ives	<b>Imray Laurie Norie &amp; Wilson Ltd</b> Wych House, The Broadway St Ives, Cambridgeshire PE27 5BT	Tel. +44 (0)1480 - 462114 Fax +44 (0)1480 - 496109 Website: <a href="http://www.imray.com">www.imray.com</a> E-mail: <a href="mailto:ilnw@imray.com">ilnw@imray.com</a>
Bielefeld	<b>Delius Klasing Verlag GMBH</b> Siekerwall 21 D-33602 Bielefeld	Tel +49 (0)521 - 559000 Fax. +49 (0)521 - 559116 Website: <a href="http://www.delius-klasing.de">www.delius-klasing.de</a> E-mail: <a href="mailto:info@delius-klasing.de">info@delius-klasing.de</a>

## Voorwoord

- Overeenkomstig SOLAS-bepalingen dienen de officieel uitgegeven zeekaarten en boekwerken met Berichten aan Zeevarenden (BaZ) bijgewerkt te worden. Algemene richtlijnen voor het gebruik van BaZ staan beschreven in de jaarlijkse BaZ1 in Hoofdstuk 3, British Admiralty NP 100 (Mariner's Handbook) en NP 294 (How to keep your Admiralty Charts up-to-date).
- Berichten aan Zeevarenden hebben alleen betrekking op Nederlandse kaarten en hydrografische publicaties. Berichten van toepassing op buitenlands gebied op Nederlandse kaarten worden overgenomen van de hydrografische dienst van het betreffende land. Berichten bevatten algemene mededelingen, correcties op kaarten of boeken, voorlopige (P) of tijdelijke (T) berichten of een overzicht.
- Gegevens die ten grondslag liggen aan berichten worden waar nodig kartografisch gegeneraliseerd. De berichten zijn alleen bedoeld om de publicaties genoemd in het bericht te kunnen corrigeren. T-berichten worden in principe alleen voor de grootste schaal kaart uitgegeven.
- Posities worden vermeld in het referentiestelsel (geodetisch datum) dat overeenkomt met dat van de betrokken kaart. Het referentiestelsel is altijd op de kaart vermeld. Onjuiste interpretatie van de referentiestelsels kan leiden tot positiefouten van enkele honderden meters.
- Richtingen, peilingen, geleidelijnen en lichtsectoren worden rechtwijzend gegeven, in graden, gerekend vanuit zee.
- Diepten en hoogten worden gegeven in dezelfde eenheid en herleid tot hetzelfde referentievlak als gebruikt in de betrokken kaart.
- Nadruk van de berichten is toegestaan mits volledig, ongewijzigd en met bronvermelding.
- De Chef der Hydrografie verzoekt u dringend vermoede of nieuwe gevaren en onjuistheden in publicaties te melden.

## De Chef der Hydrografie

Van Alkemadeaan 786, 2597 BC Den Haag, Corr. Postbus 10000, 1780 CA Den Helder.  
tel. +31 (0)70 3162817, Website: [www.hydro.nl](http://www.hydro.nl) E-mail: [baz@hydro.nl](mailto:baz@hydro.nl)

## **Preface**

- *In accordance with SOLAS-regulations, official published nautical charts and books have to be kept corrected by means of Notices to Mariners (NL NM). General guidelines for the use of NL NM are described in the annual NtM1 in Chapter 3, British Admiralty NP 100 (The Mariner's Handbook) and NP 294 (How to keep your Admiralty Charts up-to-date).*
- *Netherlands Notices to Mariners are only applicable for Netherlands nautical charts and hydrographic publications. Notices concerning foreign waters on Netherlands charts are adopted from the hydrographic service of that specific country. Notices contain general announcements, corrections for charts or books, preliminary (P) or temporary (T) notices or a summary.*
- *Data on which the notices are based are if necessary cartographically generalised. The notices are meant only to correct the publications that are stated in the notice. Generally, T notices are published on the largest scale charts only.*
- *Positions are given in the reference system (geodetic datum) that corresponds with that of the relevant chart. The reference system is always printed on the chart. Incorrect interpretation of the reference system can lead to errors in the position of several hundreds of metres.*
- *Directions, bearings, leading lines and light sectors are true, in degrees, reckoned from seawards.*
- *Depths and heights are given in the same unit and are reduced to the same reference level as used in the relevant chart.*
- *Reprinting of the notices is allowed if complete, unchanged and with acknowledgement.*
- *The Hydrographer of the Netherlands Navy urges you strongly to report suspected or new dangers and errors in publications.*

## Hydrographer of the Netherlands Navy

Van Alkemadeaan 786, NL-2597 BC Den Haag, Corr. P.O. Box 10000, NL-1780 CA Den Helder.  
tel. +31 (0)70 3162817, Website: [www.hydro.nl](http://www.hydro.nl) E-mail: [baz@hydro.nl](mailto:baz@hydro.nl)

## Lijst met gebruikte afkortingen in de wekelijkse Berichten aan Zeevarenden

(P)	Preliminary: voorlopig BaZ
(T)	Temporary: tijdelijk BaZ
BSH	Bundesamt für Seeschifffahrt und Hydrographie (Duitse hydrografische dienst)
CNB	Centraal Nautisch Beheer Noordzeekanaalgebied
ECDIS	Electronic Chart Display and Information System: officieel elektronisch kaartstelsel
ED50	European Datum 1950: horizontale datum waarin posities worden uitgedrukt
ENC	Electronic Navigational Chart: officiële elektronische vectorkaart
GNA	Gemeenschappelijke Nautische Autoriteit (Westerschelde)
GST	Geodatastyrelsen (Deense hydrografische dienst)
HBA	Havenbedrijf Amsterdam
HBR	Havenbedrijf Rotterdam
HOV	Hydrografisch Opname Vaartuig van de Dienst der Hydrografie
HP	Hydrografische Publicatie: boekwerk van de Dienst der Hydrografie
HYD	Dienst der Hydrografie (Nederlandse hydrografische dienst)
IALA	International Association of Lighthouse Authorities
IHO	International Hydrographic Organization
INT	INTERNATIONALE kaart
KW	Kustwacht Nederland
MAS	Maritieme Autoriteit Suriname
NAP	Normaal Amsterdams Peil
NGA	National Geospatial-Intelligence Authority (amerikaanse hydrografische dienst)
NP	Nautical Publication: boekwerk van de UKHO
NtM	Notices to Mariners
PNR	Projectnummer van de Nederlandse Dienst der Hydrografie
pos	Positie
RWS Berna WSW	Rijkswaterstaat Noord-Nederland Waddenzee
RWS CMIJ	Rijkswaterstaat Centrale Meldpost IJsselmeer
RWS DZD	Rijkswaterstaat District Noord Zee en Delta (Zeeuwse wateren m.u.v. Westerschelde)
RWS MD	Rijkswaterstaat Markeringsdienst Zee en Delta
RWS Waterkamer	Rijkswaterstaat Waterdienst Waterkamer
RWS WNZ	Rijkswaterstaat West-Nederland Zuid (Dordrecht)
SHOM	Service Hydrographique et Oceanographique de la Marine (Franse hydrografische dienst)
SodM	Staatstoezicht op de Mijnen
UKHO	United Kingdom Hydrographic Office (Britse hydrografische dienst)
VDH	Verkeersdienst Den Helder
VH	Vlaamse Hydrografie
VHF	Very High Frequency
WGS84	World Geodetic System 1984: Coördinatenreferentiesysteem waarin GPS posities worden uitgedrukt.
WSA Emden	Wasser- und Schifffahrtsamt Emden

## List of Abbreviations used in weekly editions of NtM

(P)	Preliminary NtM
(T)	Temporary NtM
BSH	Bundesamt für Seeschifffahrt und Hydrographie (German HO)
CNB	Central Nautic Management North Sea Canal
ECDIS	Electronic Chart Display and Information System (official)
ED50	European Datum 1950: horizontal datum for defining a position
ENC	Electronic Navigational Chart
GNA	Common Nautic Management (Westerschelde)
GST	Geodatastyrelsen (Danish HO)
HBA	Port of Amsterdam
HBR	Port of Rotterdam
HOV	Hydrographic Survey Vessel
HO	Hydrographic Office (national service)
HP	Hydrographic Publication of the dutch HO
HYD	Dutch Hydrographic Office
IALA	International Association of Lighthouse Authorities
IHO	International Hydrographic Organization
INT	INTERNATIONAL chart
KW	Netherlands Coast Guard
MAS	Maritime Authority Suriname
NAP	Normaal Amsterdams Peil, a vertical Dutch chart datum
NGA	National Geospatial-Intelligence Authority (HO of the United States)
NP	Nautical Publication of the UKHO
NtM	Notices to Mariners
PNR	Project number of the Dutch Hydrographic Office
pos	position
RWS	Ministry of Infrastructure and the Environment
RWS Berna WSW	Notices to shipping Waddenzee
RWS CMIJ	Notices to shipping IJsselmeer
RWS DZD	Notices to shipping Zeeuwse wateren (not including Westerschelde)
RWS MD	Service for maintenance of navigational aids
RWS Waterkamer	Waterway information centre
RWS WNZ	Notices to shipping Dordrecht
SHOM	Service Hydrographique et Oceanographique de la Marine (French HO)
SodM	State authority on Mining
UKHO	United Kingdom Hydrographic Office
VDH	Trafficcentre Den Helder
VHF	Very High Frequency
WGS84	World Geodetic System 1984: standard coordinate system for the Earth.
WSA Emden	Wasser- und Schifffahrtsamt Emden

## Inhoudsopgave

Kruisverwijzing / <i>Cross reference</i> .....	5
Algemene berichten / <i>General notices</i> .....	6
Opgeheven (P) en (T) berichten / <i>Cancelled (P) and (T) notices</i> .....	6
Berichten Zeekaarten / <i>Notices Nautical charts</i> .....	7
Berichten 1800 serie kaarten / <i>Notices 1800 series charts</i> .....	10
Berichten Hydrografische publicaties / <i>Notices Hydrographic publications</i> .....	14
Meetinstrumenten / <i>Measuring instruments list</i> .....	15
Actuele (P) en (T) berichten / <i>Current (P) and (T) notices</i> .....	18
Cumulatieve lijst van BaZ's / <i>Cumulative list of NL NM</i> .....	23

## Kruisverwijzing / *Cross reference*

In de hoofdstukken Zeekaarten, 1800 Serie kaarten en Hydrografische publicaties van dit document zijn de Berichten aan Zeevarenden gerangschikt op BaZ-nummer. Onderstaand overzicht toont deze berichten per kaartnummer en het nummer van de hydrografische publicatie.

*In the Nautical charts, 1800 Series charts and Hydrographic publications sections of this document the Notices to Mariners are sorted by NL NM-number. The overview below displays these notices sorted by chart and hydrographic publication number.*

### **Zeekaarten / *Nautical Charts***

<b>Kaart / <i>Chart</i></b>	<b>BaZ / <i>NL NM</i></b>		
1037	240/22		
122	*239/22	*242/22	
126	*235/22		
1457	*238/22		
1460	*233/22		
1630	*239/22	*242/22	
1631	*235/22		
1632	*238/22		
1633	*238/22		
2017	237(T)/22		

### **1800 serie kaarten / *1800 series charts***

<b>Kaart / <i>Chart</i></b>	<b>BaZ / <i>NL NM</i></b>			
1801	*242/22	*235/22		
1811	*234/22	*238/22		
1812	*236(P)/22	*241/22	*233/22	*234/22

**Hydrografische publicaties/ *Hydrographic publications***

**Publication**

**BaZ / NL NM**

---

**HP 1**

*\*232/22*

**BaZ 1**

*\*232/22*

**Algemene berichten / *General notices***

---

**NIL**

---

**Opgeheven (P) en (T) berichten / *Cancelled (P) and (T) notices***

---

**Geen berichten met  
betrekking tot  
opgeheven (P) en  
(T) berichten  
*No notices  
concerning (P) and  
(T) notices, which  
are cancelled***


---

## Berichten Zeekaarten / Notices Nautical charts

### \*233/22 NOORDZEE. EEMS. GRONDEN VAN LAUWERS.

Kaart / Chart	Int. / Int.	Vorig BaZ / Prev. NL NM	Uitgave / Edition	Itemnr. / Itemno.
1460	1461	201/22	mei 2022	1, 2, 3, 4, 5
<u>1</u> Verander Change	3 <sub>5</sub>		op / at	53-32,62 N 006-26,35 E
in / into	2 <sub>3</sub>			
<u>2</u> Aanbrengen Insert	5m dieptelijn ten zuiden ombuigen 3 <sub>5</sub>	Redraw 5m depth contour south of sounding	op / at	53-33,04 N 006-26,43 E
<u>3</u> Aanbrengen Insert	Aanbrengen/Insert 5m depth contour 4 <sub>4</sub>		op / at	53-29,62 N 006-45,47 E
<u>4</u> Verander Change	5 <sub>1</sub>		op / at	53-32,71 N 006-25,85 E
in / into	5m dieptelijn ten westen ombuigen 3 <sub>5</sub>	Redraw 5m depth contour west of the sounding		
<u>5</u> Aanbrengen Insert	5m dieptelijn hier omheen buigen 5 <sub>1</sub>	Include within 5m depth contour	op / at	53-32,65 N 006-25,81 E
<b>Bron / Source:</b>	RWS; PNR 1566-2022-2.			

### \*235/22 NOORDZEE.

Kaart / Chart	Int. / Int.	Vorig BaZ / Prev. NL NM	Uitgave / Edition	Itemnr. / Itemno.
126	1468	214/22	dec 2017	1
1631	1418	189/22	aug 2018	1
<u>1</u> Aanbrengen Insert	FI(5)Y.20s ODAS HKN 1 		op / at	52-43,75 N 004-15,95 E
<b>Bron / Source:</b>	Van Oord; PNR 1703-2022-1.			

**237(T)/22** ATLANTISCHE OCEAAN. SURINAME.

<b>Kaart / Chart</b>	<b>Int. / Int.</b>		<b>Itemnr. / Itemno.</b>
2017	n.a.		1

<b>1</b> Aanbrengen <i>Insert</i>	Maersk Valiant	op / at	07-22,99 N 056-00,70 W
--------------------------------------	----------------	---------	------------------------

**Bron / Source:** MAS BaZ 61(T)/2022; PNR 1781-2022-1.**\*238/22** NOORDZEE. TSS OFF VLIELAND.

<b>Kaart / Chart</b>	<b>Int. / Int.</b>	<b>Vorig BaZ / Prev. NL NM</b>	<b>Uitgave / Edition</b>	<b>Itemnr. / Itemno.</b>
1457	1464	218/22	mei 2022	1
1632	1420	175/22	aug 2018	1
1633	1417	175/22	okt 2018	1

<b>1</b> Aanbrengen <i>Insert</i>		op / at	53-25,55 N 004-56,43 E
--------------------------------------	--	---------	------------------------

**Bron / Source:** HOV; PNR 1578-2022-2.**\*239/22** NOORDZEE. TSS MAAS JUNCTION.

<b>Kaart / Chart</b>	<b>Int. / Int.</b>	<b>Vorig BaZ / Prev. NL NM</b>	<b>Uitgave / Edition</b>	<b>Itemnr. / Itemno.</b>
122	1472	78/22	nov 2019	1
1630	1416	200/22	okt 2021	1, 2

<b>1</b> Aanbrengen <i>Insert</i>		op / at	52-03,18 N 003-33,88 E
--------------------------------------	--	---------	------------------------



<b>2</b> Aanbrengen <i>Insert</i>	<b>Wk</b>	op / at	52-04,08 N 003-17,56 E
--------------------------------------	-----------	---------	------------------------

**Bron / Source:** HOV; PNR 0538-2022-2.



**240/22** DENEMARKEN. DUITSE BOCHT. HORNS REV.

<b>Kaart / Chart</b>	<b>Int. / Int.</b>	<b>Vorig BaZ / Prev. NL NM</b>	<b>Uitgave / Edition</b>	<b>Itemnr. / Itemno.</b>
1037	1045	226/22	May 2018	1

**1** Schrappen  
Delete



van / from 55-48,81 N 006-30,61 E

**Bron / Source:** SFS 297/2022; PNR 1777-2022-2.

---

**\*242/22** NOORDZEE. TEN NOORDEN VAN MAASGEUL.

<b>Kaart / Chart</b>	<b>Int. / Int.</b>	<b>Vorig BaZ / Prev. NL NM</b>	<b>Uitgave / Edition</b>	<b>Itemnr. / Itemno.</b>
122	1472	239/22	nov 2019	1
1630	1416	239/22	okt 2021	1

**1** Aanbrengen  
Insert



op / at 52-02,74 N 004-04,78 E

**Bron / Source:** HOV; PNR 1826-2022-1.

---

## Berichten 1800 serie kaarten / Notices 1800 series charts

### \*233/22 NOORDZEE. EEMS. GRONDEN VAN LAUWERS.

Kaart / Chart	Int. / Int.	Vorig BaZ / Prev. NL NM	Uitgave / Edition	Itemnr. / Itemno.
1812.6	n.a.	229/22	mrt 2022	3
<u>3</u> Aanbrengen Insert	Aanbrengen/Insert 5m depth contour		op / at	53-29,62 N 006-45,47 E

44

Bron / Source: RWS; PNR 1566-2022-2.

### \*234/22 WADDENZEE. KROMME BALG. ZWARTE HAAN. SPRUIT.

Kaart / Chart	Int. / Int.	Vorig BaZ / Prev. NL NM	Uitgave / Edition	Itemnr. / Itemno.
1811.6	n.a.	229/22	mrt 2022	1, 2, 3
1812.2	n.a.	233/22	mrt 2022	1, 2, 3, 4
1812.5	n.a.	233/22	mrt 2022	5, 6, 7, 8, 9, 10, 11, 12, 13

<u>1</u> Aanbrengen Insert	Aanbrengen/Insert 0m depth contour		op / at	53-24,65 N 005-38,71 E
-------------------------------	---------------------------------------	--	---------	------------------------

02

<u>2</u> Verander Change			op / at	53-22,31 N 005-37,33 E
-----------------------------	--	--	---------	------------------------

02

in / into Aanbrengen/Insert 0m  
depth contour

01

<u>3</u> Aanbrengen Insert	Aanbrengen/Insert 0m depth contour		op / at	53-22,00 N 005-40,75 E
-------------------------------	---------------------------------------	--	---------	------------------------

01

<u>4</u> Aanbrengen Insert	Ombuigen/Extend 0m, 2m and 5m depth contour		op / at	53-24,18 N 005-48,19 E
-------------------------------	---	--	---------	------------------------

07

<u>5</u> Aanbrengen Insert	Aanbrengen/Insert 0m depth contour		op / at	53-27,80 N 006-26,22 E
-------------------------------	---------------------------------------	--	---------	------------------------

04

<b>6</b>	Aanbrengen <i>Insert</i>	Aanbrengen/Insert 0m depth contour	Ombuigen/ <i>Extend 2m, 5m and 10m depth contour</i>	op / at	53-30,27 N 006-25,47 E
		$\textcircled{0_1}$			
<b>7</b>	Aanbrengen <i>Insert</i>	Aanbrengen/Insert 0m and 2m depth contour		op / at	53-31,19 N 006-24,31 E
		$\textcircled{0_2}$			
<b>8</b>	Schrappen <i>Delete</i>			van / from	53-30,51 N 006-24,90 E
		$2_4$			
<b>9</b>	Aanbrengen <i>Insert</i>	Aanbrengen/Insert 0m and 2m depth contour		op / at	53-30,39 N 006-24,95 E
		$\textcircled{0_4}$			
<b>10</b>	Verander <i>Change</i>			op / at	53-29,26 N 006-27,87 E
		$0_2$			
	in / into	Ombuigen/Extend 0m contour around drying height			
		$0_6$			
<b>11</b>	Verander <i>Change</i>			op / at	53-29,00 N 006-29,67 E
		$2_2$			
	in / into	Ombuigen/Redraw 2m depth contour			
		$0_5$			
<b>12</b>	Schrappen <i>Delete</i>			van / from	53-28,99 N 006-28,73 E
		$2_1$			
<b>13</b>	Aanbrengen <i>Insert</i>	Ombuigen/Redraw 2m depth contour		op / at	53-28,99 N 006-28,86 E
		$1_3$			


**Bron / Source:** RWS; PNR 1566-2022-2.

---

**\*235/22** NOORDZEE.

<b>Kaart / Chart</b>	<b>Int. / Int.</b>	<b>Vorig BaZ / Prev. NL NM</b>	<b>Uitgave / Edition</b>	<b>Itemnr. / Itemno.</b>
1801.9	n.a.	214/22	jul 2022	1

**1** Aanbrengen  
*Insert*

 FI(5)Y.20s  
ODAS HKN 1

op / at 52-43,75 N 004-15,95 E

**Bron / Source:** Van Oord; PNR 1703-2022-1.

---

**\*236(P)/22** LAUWERSMEER. DOKKUMERDIEP.

<b>Kaart / Chart</b>	<b>Int. / Int.</b>	<b>Itemnr. / Itemno.</b>
1812.4	n.a.	1
1812.4A	n.a.	1
1812.4B	n.a.	1

**1** De betonning van het Dokkumerdiep is aangepast. Enkele rood-witte boeien zijn verwijderd. Ook zijn de boeien in het gehele Dokkumerdiep hernoemt. De nieuwe situatie zal middels een verbeterblad bekend worden gesteld. Scheepvaart wordt aangeraden met voorzichtigheid te navigeren.

*The buoyage in the Dokkumerdiep has been changed. Some red and white buoys have been removed.*

*The names of the buoys in all of the Dokkumerdiep have been changed.*

*The situation will be amended with a block correction. Shipping is advised to navigate with caution.*

**Bron / Source:** RWS MD 405/2022; PNR 1662-2022-1.

---

**\*238/22** NOORDZEE. TSS OFF VLIELAND.

<b>Kaart / Chart</b>	<b>Int. / Int.</b>	<b>Vorig BaZ / Prev. NL NM</b>	<b>Uitgave / Edition</b>	<b>Itemnr. / Itemno.</b>
1811.9	n.a.	234/22	mrt 2022	1

**1** Aanbrengen  
*Insert*



op / at 53-25,55 N 004-56,43 E

**Bron / Source:** HOV; PNR 1578-2022-2.

---

**\*241/22** WADDENZEE. HOLWERDERBALG.

<b>Kaart / Chart</b>	<b>Int. / Int.</b>	<b>Vorig BaZ / Prev. NL NM</b>	<b>Uitgave / Edition</b>	<b>Itemnr. / Itemno.</b>
1812.2	n.a.	234/22	mrt 2022	1
1812.3	n.a.	234/22	mrt 2022	2

**1** Aanbrengen van bijgevoegd verbeterblad (blck\_c1812.2\_y2022\_baz241).  
(Attentie! gebruik de juiste printer instellingen).

*Insert the accompanying block (blck\_c1812.2\_y2022\_baz241).  
(Attention! use the proper printer settings).*

**2** Aanbrengen van bijgevoegd verbeterblad (blck\_c1812.3\_y2022\_baz241).  
(Attentie! gebruik de juiste printer instellingen).

*Insert the accompanying block (blck\_c1812.3\_y2022\_baz241).  
(Attention! use the proper printer settings).*

**Bron / Source:** HYD; PNR 1538-2022-3.

---

**\*242/22** NOORDZEE. TEN NOORDEN VAN MAASGEUL.

<b>Kaart / Chart</b>	<b>Int. / Int.</b>	<b>Vorig BaZ / Prev. NL NM</b>	<b>Uitgave / Edition</b>	<b>Itemnr. / Itemno.</b>
1801.7	n.a.	235/22	jul 2022	1

**1** Aanbrengen  
*Insert* op / at 52-02,74 N 004-04,78 E



**Bron / Source:** HOV; PNR 1826-2022-1.

---

## Berichten Hydrografische publicaties / *Notices Hydrographic publications*

---

**\*232/22** KUSTWACHT. NIEUW TELEFOONNUMMER. HP1. BAZ1.

<b>Publicatie / <i>Publication</i></b>	<b>Vorig BaZ / <i>prev. NL NM</i></b>	<b>Itemnr. / <i>Itemno.</i></b>
BaZ 1 Berichten aan Zeevarenden / NL NM Weekly 1	48/22	3
HP 1 The Netherlands Coast Pilot	197/22	1, 2

- 1** Aanbrengen van bijgevoegd verbeterblad (blck\_HP1\_y2022\_baz232.pdf).  
Vervang sectie "2.15 Communication", blz. 12  
(attentie! gebruik de juiste printer instellingen).

*Insert the accompanying block (blck\_HP1\_y2022\_baz232.pdf).  
Replace section "2.15 Communication", page 12  
(attention! use the proper printer settings).*

- 2** Aanbrengen van bijgevoegd verbeterblad (blck\_HP1\_y2022\_baz232.pdf).  
Vervang sectie "2.17.4 Radio Medical Service", blz. 55  
(attentie! gebruik de juiste printer instellingen).

*Insert the accompanying block (blck\_HP1\_y2022\_baz232.pdf).  
Replace section "2.17.4 Radio Medical Service", page 55  
(attention! use the proper printer settings).*

- 3** Deze wijzigingen zijn verwerkt in een nieuwe BaZ1, te downloaden van:  
<https://www.defensie.nl/onderwerpen/hydrografie/downloads/publicaties/2019/12/16/baz1>

*These changes have been incorporated into a new BaZ1 downloadable from:  
<https://english.defensie.nl/topics/hydrography/documents/publications/2019/12/16/ntm1>*

**Bron / Source:** KW; PNR 1652-2022-1.

---

## Meetinstrumenten / Measuring instruments list

Overzicht van tijdelijke meetinstrumenten in het Nederlands zeegebied, binnenwateren en aangrenzend buitenlands gebied. Scheepvaart wordt verzocht niet te vissen noch te ankeren in de nabijheid van deze posities en op ruime afstand te passeren. Alleen de meest grootschalige kaart wordt genoemd.

Meetinstrumenten zonder markering worden als "unmarked" in de kolom "Licht/Light" aangeduid.

*Summary of temporary measuring instruments in the Netherlands sea area, inland waters and adjacent foreign waters. Shipping is requested not to fish nor anchor near these positions and to give a wide berth. Please note that only the largest scale chart is quoted. Measuring instruments without markings are indicated as "unmarked" in the "Licht/Light" column.*

**N** Nieuw / *New*

**V** Verwijderd / *Deleted*

**G** Gewijzigd / *Changed*

Naam <i>Name</i>	Vaarwater <i>Waters</i>	Licht <i>Light</i>	Positie <i>Position</i>		Kaart <i>Chart</i>	1800 Serie <i>1800 Series</i>
DM 1	De Panne	Q	51-13,82 N	002-52,91 E		1801.2
aKust1	Stroombank	Fl(5)Y.20s	51-14,21 N	002-48,78 E		1801.2
MP 4	Westerschelde, West Buitenhaven Terneuzen	unmarked	51-20,68 N	003-48,71 E	114A, 120	1803.3, 1803.3B
MP 6	Westerschelde, Prosper	unlit	51-21,06 N	004-14,57 E		1803.5
MP 7	Westerschelde, Springergeul	unlit	51-21,32 N	003-45,50 E	120, 120C	1803.3
aKust12	Noordoost van Oostende		51-24,09 N	003-18,16 E		1801.3
MP 3	Westerschelde, Pas van Borssele	unlit	51-24,48 N	003-42,33 E	120	1801.4, 1803.2, 1803.3
RWS-3	Westerschelde		51-24,55 N	003-35,67 E	116, 120	1803.2, 1801.4
MP 1	Westerschelde, Wielingen	unlit	51-24,58 N	003-27,19 E	116	1801.3, 1801.4, 1803.2, 1803.10
RWS-9	Westerschelde		51-24,61 N	003-38,18 E	116, 120	1803.2, 1801.4
Meet HP-B	Westerschelde	unlit	51-24,62 N	003-38,46 E	116, 120	1803.2, 1801.4
RWS-5	Westerschelde		51-24,66 N	003-36,71 E	116, 120	1803.2, 1801.4
Meet HP-A	Westerschelde	unlit	51-24,67 N	003-38,04 E	116, 120	1803.2, 1801.4
RWS-7	Westerschelde		51-24,67 N	003-37,70 E	116, 120	1803.2, 1801.4
MP 5	Westerschelde, Buitenhaven Hansweert	unmarked	51-26,28 N	004-00,60 E	120, 120D	1803.3, 1803.3A, 1805.4
MP 2	Westerschelde, Honte Platte Bank	Fl.Y.5s unlit	51-26,81 N 51-30,38 N	003-39,77 E 004-06,35 E	116, 120, 120B	1801.4, 1803.2 1805.7
BOSKALIS 2	Oosterschelde	Fl(5)Y.20s	51-31,17 N	004-01,18 E	110	1805.5, 1805.10
MOG21	Noordhinder	Fl.Y.5s	51-31,52 N	002-28,82 E	1630	
WW_MP 1	Oosterschelde		51-31,94 N	003-57,04 E		1805.5
WW_MP 2	Oosterschelde		51-32,02 N	003-57,05 E		1805.5
	Slikken va den Dortsman	unlit	51-32,04 N	004-02,86 E		1805.5, 1805.7
HD21	Blighbank- Thorntonbank	Fl.Y.5s	51-35,86 N	002-48,41 E	1630	
Roompot ZS 1	Roompot	Fl.Y.5s	51-37,37 N	003-46,15 E		1805.10
HD20	TSS Off North Hinder	Fl.Y.5s	51-37,56 N	002-41,77 E	1630	
Roompot ZS 2	Roompot	Fl.Y.5s	51-38,31 N	003-47,94 E		1805.10
BOSKALIS 1	Hammen	Fl(5)Y.20s	51-38,39 N	003-53,22 E	110	1805.5, 1805.10
Roompot	Roompot	Fl.Y.5s	51-38,50 N	003-45,90 E		1805.10

<b>Naam Name</b>	<b>Vaarwater Waters</b>	<b>Licht Light</b>	<b>Positie Position</b>		<b>Kaart Chart</b>	<b>1800 Serie 1800 Series</b>
ZS Ref						
FS1	Krammer	FI(5)Y.20s	51-40,51 N	004-09,09 E		1805.6
FS2	Grevelingenmeer	FI(5)Y.20s	51-40,83 N	004-08,83 E		1805.9
Waverider	Borssele Pass	FI(5)Y.20s	51-42,30 N	003-04,90 E	110	
	Lodewijkbank	FI(5)Y.20s	51-42,41 N	003-02,08 E	110	
MEET 3	Haringvliet	FI(4)Y.15s	51-49,60 N	004-03,00 E		1807.6
MEET 2	Haringvliet	FI(3)Y.10s	51-49,90 N	004-02,50 E		1801.6
	Goeree	unlit	51-55,70 N	003-39,80 E	122	1801.6
MS2	Maasmond	unmarked	52-00,61 N	003-57,53 E	207	1801.6, 1801.7
MS5	Maasmond	unlit	52-01,12 N	003-58,11 E	207	1801.6, 1801.7
HKZ Midi	Noordzee. Aanloop Ijmuiden.	FI(5)Y.20s	52-24,56 N	004-14,06 E	125, 130	1801.8
Meet-A	Markerwadden	unlit	52-34,03 N	005-23,10 E		1810.9
VO-A	Markerwadden	FI.Y.10s	52-34,09 N	005-22,35 E		1810.9
Meet-B	Markerwadden	unlit	52-34,34 N	005-22,57 E		1810.9
Meet-C	Markerwadden	unlit	52-34,64 N	005-22,26 E		1810.9
FL-71	Markerwadden	FI(5)Y.20s	52-34,78 N	005-24,73 E		1810.9
Nz 1	Waddenzee Balgzand	FI(5)Y.20s	52-55,52 N	004-49,19 E	1546	1811.3
Nz 8	Waddenzee Wierbalg	FI(5)Y.20s	52-56,93 N	004-58,03 E		1811.3
Nz 3	Waddenzee Balgzand	FI(5)Y.20s	52-56,95 N	004-50,02 E	1546	1811.3
Nz 2	Waddenzee Balgzand	FI(5)Y.20s	52-56,98 N	004-48,34 E	1546	1811.3
Nz 5	Waddenzee Amsteldiep Vaarwater naar Den Oever	FI(5)Y.20s	52-57,21 N	005-01,09 E		1811.3
Nz 4	Waddenzee Balgzand	FI(5)Y.20s	52-57,27 N	004-50,67 E	1546	1811.3
Nz 7	Waddenzee Visjagersgaatje Vaarwater langs de afsluitdijk	FI(5)Y.20s	52-58,18 N	004-57,88 E		1811.3
LEV-BZD- IJS	Breezanddijk	FI(5)Y.20s	53-00,90 N	005-14,72 E		1810.4
	Ems	FI.Y.4s	53-09,83 N	007-22,25 E		1812.8A
	Ems	FI.Y.5s	53-11,55 N	007-24,44 E		1812.8B
	Waardgronden Vlieland	FI(5)Y.20s	53-11,57 N	004-56,47 E	1457	1811.7
Wpm 05	Ballastplaat	unlit	53-11,67 N	005-21,93 E	1457	1811.4, 1811.5A, 1811.6
Wpm 04	Ballastplaat	unlit	53-12,28 N	005-21,95 E	1457	1811.4, 1811.6
Wpm 06	Ballastplaat	unlit	53-12,30 N	005-23,80 E	1457	1811.4, 1811.6
Wpm 02	Ballastplaat	unlit	53-12,83 N	005-21,22 E	1457	1811.4
	Ballastplaat	FI(5)Y.20s	53-13,81 N	005-20,04 E	1457	1811.4
Wpm 01	Ballastplaat	unlit	53-13,84 N	005-24,20 E	1457	1811.4, 1811.6
	Ems	unlit	53-14,12 N	007-24,00 E		1812.8
	Ems	FI.Y.5s	53-14,19 N	007-23,81 E		1812.8
	Griend	FI(5)Y.20s	53-14,23 N	005-14,24 E	1457	1811.4
	Griend	FI(5)Y.20s	53-14,62 N	005-16,86 E	1457	1811.4
	Ballastplaat	FI(5)Y.20s	53-14,63 N	005-22,43 E	1457	1811.4, 1811.6
	Griend	FI(5)Y.20s	53-15,24 N	005-12,31 E	1457	1811.4
	Griend	FI(5)Y.20s	53-15,60 N	005-18,96 E	1457	1811.4
	Griend	FI(5)Y.20s	53-16,20 N	005-15,77 E	1457	1811.4
	Richel	FI(5)Y.20s	53-16,75 N	005-07,40 E	1457	1811.4, 1811.5
	Griend	FI(5)Y.20s	53-16,99 N	005-17,79 E	1457	1811.4
	Unterems	unlit	53-19,21 N	007-18,54 E	1555	1812.8
	Unterems	unlit	53-19,21 N	007-18,26 E	1555	1812.8
	Unterems	unlit	53-19,22 N	007-18,70 E	1555	1812.8
E03	Oostkust Engeland Veerbootroute Ameland	FI(5)Y.20s	53-19,86 N	001-18,64 E	1035	
		unlit	53-23,93 N	005-53,02 E		1812.2



	<b>Naam Name</b>	<b>Vaarwater Waters</b>	<b>Licht Light</b>	<b>Positie Position</b>		<b>Kaart Chart</b>	<b>1800 Serie 1800 Series</b>
		Veerbootroute Ameland	unlit	53-24,03 N	005-48,58 E		1812.2
<b>G</b>	Meet-VHG	Vierhuizergat	unlit	53-24,87 N	006-15,73 E		1812.3
		OSTEREMS. DOEKEGAT	Fl.Y.4s	53-26,09 N	006-55,16 E	1555	1812.7
		OSTEREMS DOEKEGAT	Fl.Y.4s	53-29,57 N	006-50,57 E	1460	1812.6
	MEET-W	Randzelgat		53-33,74 N	006-38,68 E	1460	1812.6
	RZGN1	Randzelgat	Fl(5)Y.20s	53-34,22 N	006-37,95 E	1460	1812.6, 1812.9,
		Oostkust Engeland	Fl(5)Y.20s	53-35,23 N	001-16,95 E	1035	
	OEMS-N	Osterems	Fl.Y.5s	53-37,02 N	006-48,43 E		1812.6
	WEO 1	Westereems	Iso.Y.2s	53-37,22 N	006-31,33 E	1460	1812.9, 1812.10
	WEW1	Westereems	Fl(5)Y.20s	53-37,26 N	006-22,12 E	1460	1812.9
	ODAS	Luechtergrundt	Fl(5)Y.20s	53-58,08 N	008-36,00 E	1037	
	Mess-G	Noordzee. Duitse Bocht	Fl(5)Y.20s	54-23,17 N	005-40,42 E	1037	
	Mess-G	Noordzee. Duitse Bocht	Fl(5)Y.20s	54-23,17 N	005-40,69 E	1037	
	S11	German Bight	Fl(5)Y.20s	54-23,19 N	007-37,40 E	1037	
	Mess-G	Noordzee. Duitse Bocht	Fl(5)Y.20s	54-23,33 N	005-40,69 E	1037	
	Mess-G	Noordzee. Duitse Bocht	Fl(5)Y.20s	54-23,33 N	005-40,42 E	1037	
	MessG	Noordzee. Duitse Bocht	Fl(5)Y.20s	54-24,17 N	005-31,27 E	1037	
		Noordzee. Duitse bocht.	Fl(5)Y.20s	54-29,30 N	007-36,60 E	1037	
		Noordzee. Duitse Bocht.	Fl(5)Y.20s	54-29,62 N	007-30,59 E	1037	
		Noordzee. Duitse bocht.	Fl(5)Y.20s	54-30,29 N	006-17,61 E	1037	
	4x Cardinale betonning	Noordzee. Duitse Bocht	Cardinale verlichting rondom positie	54-30,75 N	005-49,40 E	1037	
	Mess-G	Noordzee. Duitse Bocht	Fl(5)Y.20s	54-32,42 N	005-51,27 E	1037	
	Mess-G	Noordzee. Duitse Bocht	Fl(5)Y.20s	54-32,42 N	005-50,99 E	1037	
	Mess-G	Noordzee. Duitse Bocht	Fl(5)Y.20s	54-32,60 N	005-50,99 E	1037	
	Mess-G	Noordzee. Duitse Bocht	Fl(5)Y.20s	54-32,60 N	005-51,27 E	1037	
<b>G</b>	S04	German Bight	Fl(5)Y.20s	54-34,34 N	006-06,76 E	1037	
	S12	German Bight	Fl(5)Y.20s	54-35,38 N	007-43,28 E	1037	
	S13	German Bight	Fl(5)Y.20s	54-40,85 N	007-55,52 E	1037	
		Elbow Spit	Fl(2)Y.5s	55-01,41 N	003-41,11 E	1037	
		Regnar Oil Field	Fl(5)Y.20s	55-18,34 N	005-22,74 E	1037	
		Regnar Oil Field	Fl(5)Y.20s	55-26,34 N	005-30,37 E	1037	
	Mess-G Noordzee	Duitse Bocht	Fl(5)Y.20s	55-37,56 N	004-05,91 E	1037	

## Actuele (P) en (T) berichten / *Current (P) and (T) notices*

<b>Kaart / Chart</b>	<b>Int.</b>	<b>BaZ / NL NM</b>	<b>Beschrijving / Description</b>
1014	1043	*388(T)/20	NOORDZEE. TSS TERSCHELLING - GERMAN BIGHT. Waarschuwing / Warning
		84(P)/21	NOORDZEE. DENEMARKEN. ENGELAND. Aanbrengen/Insert kabel
		*142(P)/22	NOORDZEE. IJMUIDEN. HOLLANDSE KUST. Aanbrengen kabel/Insert cable
		*149(P)/22	NOORDZEE. CALLANTSOOG. WINTERTON. Onderwaterkabel / Submarine cable
		*177(P)/22	NOORDZEE. ENGELAND. DOGGER BANK. Aanbrengen werkgebied / restricted area
		224(T)/22	NOORDZEE. TSS OFF BOTNEY GROUND. PLATFORM SHAMROCK Waarschuwing/Warning
		1035	1046
		*385(P)/20	NOORDZEEKUST. MAASVLAKTE TOT HZA PLATFORM. Aanbrengen/Insert cable
		*388(T)/20	NOORDZEE. TSS TERSCHELLING - GERMAN BIGHT. Waarschuwing / Warning
		84(P)/21	NOORDZEE. DENEMARKEN. ENGELAND. Aanbrengen/Insert kabel
		*337(P)/21	NOORDZEE. BREEVEERTIEN. Werkzaamheden / works in progress
		*71(P)/22	NOORDZEE. Aanbrengen kabel / insert cable
		*142(P)/22	NOORDZEE. IJMUIDEN. HOLLANDSE KUST. Aanbrengen kabel/Insert cable
		*149(P)/22	NOORDZEE. CALLANTSOOG. WINTERTON. Onderwaterkabel / Submarine cable
		159(P)/22	ENGELAND. MARGATE. BELGIE. OOSTENDE. Kabellegwerkzaamheden / Cable laying works
		171(T)/22	ENGELAND. GALAHAD FIELD. BARQUE FIELD. Aanbrengen obstructie / insert obstruction
		*221(T)/22	NOORDZEE. WINDPARK HOLLANDSE KUST NOORD. Waarschuwing/Warning
		224(T)/22	NOORDZEE. TSS OFF BOTNEY GROUND. PLATFORM SHAMROCK Waarschuwing/Warning
1037	1045	*84(T)/20	NOORDZEE. DAGMAR OIL FIELD. Licht gedoofd / Light extinguished
		*388(T)/20	NOORDZEE. TSS TERSCHELLING - GERMAN BIGHT. Waarschuwing / Warning
		21(P)/21	NOORDZEE. DENEMARKEN. Aanbrengen/Insert onderwaterkabel
		84(P)/21	NOORDZEE. DENEMARKEN. ENGELAND. Aanbrengen/Insert kabel
		182(T)/21	DUITSE BOCHT. WINDFARM NORDSEE OST. Aanbrengen/Insert mine
		49(P)/22	DENEMARKEN. NOORDZEE. NYMINDEGAB. Aanbrengen kabel/ Insert kabel
		114	1476
		*315(T)/20	CANAL GENT-TERNEUZEN. TERNEUZEN. GOESE KADE. Ligplaatsaanduiding/Designation of Berth
120	1479	*302(T)/20	WESTERSCHELDE. TERNEUZEN. Aanleg nieuwe sluis / Construction works new lock
122	1472	*385(P)/20	NOORDZEEKUST. MAASVLAKTE TOT HZA PLATFORM. Aanbrengen/Insert cable

<b>Kaart / Chart</b>	<b>Int.</b>	<b>BaZ / NL NM</b>	<b>Beschrijving / Description</b>
124	1471	*96(T)/21	HET IJ. AMSTERDAM CENTRAAL STATION. Aanbrengen/Insert restricted area
		*13(T)/22	IJMUIDEN. FORT EILAND. VERBINDINGSKANAAL. Aanbrengen/Insert buoys
		*23(T)/22	HET IJ. AMSTERDAM CS. Aanbrengen werkgebied
		*205(T)/22	NOORDZEEKANAAL. IJMUIDEN. ZIJKANAAL C. Aanbrengen werkgebied/ Insert restricted area
125	1422	*337(P)/21	NOORDZEE. BREEVEERTIEN. Werkzaamheden / works in progress
		*19(T)/22	NOORDZEE. TEN NOORDEN VAN IJ-GEUL APPROACH AREA. Wijzigen well in obstruction
		*71(P)/22	NOORDZEE. Aanbrengen kabel / insert cable
		*142(P)/22	NOORDZEE. IJMUIDEN. HOLLANDSE KUST. Aanbrengen kabel/Insert cable
		*211(P)/22	NOORDZEE. Waarschuwing/Warning
		*221(T)/22	NOORDZEE. WINDPARK HOLLANDSE KUST NOORD. Waarschuwing/Warning
126	1468	40(T)/15	NOORDZEE. DEN HELDER. Artillery oefeningen; Artillery exercises.
		*37(P)/20	NOORDZEE. WADDENZEE. VLIHORS. Oefengebied / Exercise area
		*337(P)/21	NOORDZEE. BREEVEERTIEN. Werkzaamheden / works in progress
		*142(P)/22	NOORDZEE. IJMUIDEN. HOLLANDSE KUST. Aanbrengen kabel/Insert cable
		*149(P)/22	NOORDZEE. CALLANTSOOG. WINTERTON. Onderwaterkabel / Submarine cable
		*188(T)/22	NOORDZEE. TEXEL. EIERLANDSCHE GAT. Aanbrengen boei / insert buoy
		*221(T)/22	NOORDZEE. WINDPARK HOLLANDSE KUST NOORD. Waarschuwing/Warning
130	1423	*71(P)/22	NOORDZEE. Aanbrengen kabel / insert cable
1457	1464	*162(T)/20	WADDENZEE. VAARGEUL LANGS POLLENDAM. Obstakel / Obstruction
		*353(T)/20	NOORDZEE. AANLOOP HARLINGEN. Aanbrengen/Insert dolphin
		*185(T)/22	WADDENZEE. HAVEN TERSCHELLING. Licht gewijzigd/ Light changed
1460	1461	*178(T)/22	NOORDZEE. EEMS. RANDZELGAT. HORSBORNPLAAT. Waarschuwing/Warning
1546	1470	*249(P)/21	ZEEGAT VAN TEXEL. MARSDIEP. Aanbrengen obstructie / insert obstruction
		*149(P)/22	NOORDZEE. CALLANTSOOG. WINTERTON. Onderwaterkabel / Submarine cable
1630	1416	159(P)/22	ENGELAND. MARGATE. BELGIE. OOSTENDE. Kabellegwerkzaamheden / Cable laying works
		182(T)/22	BELGIE. NOORDZEE. WESTHINDER. Aanbrengen bolton/Insert buoy
1631	1418	*37(P)/20	NOORDZEE. WADDENZEE. VLIHORS. Oefengebied / Exercise area
		*345(T)/20	TSS TERSCHELLING. GERMAN BIGHT. Waarschuwing/Warning
		*385(P)/20	NOORDZEEKUST. MAASVLAKTE TOT HZA PLATFORM. Aanbrengen/Insert cable
		*337(P)/21	NOORDZEE. BREEVEERTIEN. Werkzaamheden / works in progress
		*409(T)/21	NOORDEE. BREEVEERTIEN. Vuile grond / Foul ground
		*19(T)/22	NOORDZEE. TEN NOORDEN VAN IJ-GEUL

<b>Kaart / Chart</b>	<b>Int.</b>	<b>BaZ / NL NM</b>	<b>Beschrijving / Description</b>
		*71(P)/22 79(T)/22	APPROACH AREA. Wijzigen well in obstruction NOORDZEE. Aanbrengen kabel / insert cable NOORDZEE. ENGELAND. LOWESTOFT.
		*142(P)/22	Aanbrengen explosief/Insert UXO NOORDZEE. IJMUIDEN. HOLLANDSE KUST.
		*149(P)/22	Aanbrengen kabel/Insert cable NOORDZEE. CALLANTSOOG. WINTERTON.
		*211(P)/22 *221(T)/22	Onderwaterkabel / Submarine cable NOORDZEE. Waarschuwing/Warning NOORDZEE. WINDPARK HOLLANDSE KUST
1632	1420	*37(P)/20	NOORD. Waarschuwing/Warning NOORDZEE. WADDENZEE. VLIHORS.
		*345(T)/20	Oefengebied / Exercise area TSS TERSCHELLING. GERMAN BIGHT.
		*195(T)/22	Waarschuwing/Warning NOORDZEE. NIEUW ZEELAND GRONDEN.
		*196(T)/22	Aanbrengen V-AIS / insert V-AIS NOORDZEE. TSS WEST FRIESLAND. WESTERN
		224(T)/22	MUD HOLE. Aanbrengen V-AIS / insert V-AIS NOORDZEE. TSS OFF BOTNEY GROUND.
1633	1417	*37(P)/20	PLATFORM SHAMROCK Waarschuwing/Warning NOORDZEE. WADDENZEE. VLIHORS.
		*345(T)/20	Oefengebied / Exercise area TSS TERSCHELLING. GERMAN BIGHT.
		*214(P)/21	Waarschuwing/Warning NOORDZEE. TSS TERSCHELLING - GERMAN
2017		338(T)/13	BIGHT. Aanbrengen/Insert obstructions GUYANA. DEMERARA RIVER. Licht gedoofd /
		19(T)/21	Light obscured ATLANTISCHE OCEAAN. MONDING SURINAME
		*144(T)/21	RIVIER. Wijzigen Aanbrengen/Change Insert light ATLANTISCHE OCEAAN. SURINAME.
		372(T)/21	Aanbrengen/Insert yellow buoy ATLANTISCHE OCEAAN. GUYANA. ESSEQUIBO
		*73(T)/22	RIVER. Aanbrengen/Insert emergency wreck buoy SURINAME. ATLANTISCHE OCEAAN. Aanbrengen
		*80(T)/22	wrak/Insert wreck SURINAME. MONDING SURINAMERIVIER.
		222(T)/22	Aanbrengen wrak/Insert wreck ATLANTISCHE OCEAAN. SURINAME.
		237(T)/22	Aanbrengen/Insert platform ATLANTISCHE OCEAAN. SURINAME.
2020		140(T)/18	Aanbrengen/Insert platform WEST INDIES. SOMBRERO PASSAGE.
207	1465	*385(P)/20	Schrappen licht / Delete light NOORDZEEKUST. MAASVLAKTE TOT HZA
2110		*232(T)/20	PLATFORM. Aanbrengen/Insert cable CARIBISCHE ZEE. TEN NOORDEN VAN SABA.
		311(T)/21	Aanbrengen dieptecijfer / insert depth CARIBBEAN SEA. WINDWARD ISLANDS. ST
2716		130(T)/21	MARTIN. Betonning gewijzigd/Buoyage changed CARIBISCHE ZEE. ST MAARTEN.
		*302(T)/21	Aanbrengen/Insert wrak SINT MAARTEN. OYSTERPOND.
1801		40(T)/15	Waarschuwing/Warning NOORDZEE. DEN HELDER. Artillery oefeningen;
		99(T)/21	Artillery excises. BELGIE. OOSTENDE. STROOMBANK.
			Aanbrengen/Insert N-kardinaal

<b>Kaart / Chart</b>	<b>Int.</b>	<b>BaZ / NL NM</b>	<b>Beschrijving / Description</b>
		*249(P)/21	ZEEGAT VAN TEXEL. MARSDIEP. Aanbrengen obstructie / insert obstruction
		*337(P)/21	NOORDZEE. BREEVEERTIEN. Werkzaamheden / works in progress
		*13(T)/22	IJMUIDEN. FORT EILAND.
		115(T)/22	VERBINDINGSKANAAL. Aanbrengen/Insert buoys NOORDZEE. BELGIE. NIEUWPOORT.
		116(T)/22	Aanbrengen boei/ Insert buoy NOORDZEE. OOSTENDE. KLEINE REDE.
		118(T)/22	Aanbrengen betonning/Insert buoys NOORDZEE. BELGIE. BLANKENBERGE.
		126(T)/22	Aanbrengen betonning/Insert buoys NOORDZEE. BELGIE. OOSTENDE. Aanbrengen kardinaal/Insert cardinal
		*149(P)/22	NOORDZEE. CALLANTSOOG. WINTERTON. Onderwaterkabel / Submarine cable
		159(P)/22	ENGELAND. MARGATE. BELGIE. OOSTENDE. Kabellegwerkzaamheden / Cable laying works
		*205(T)/22	NOORDZEEKANAAL. IJMUIDEN. ZIJKANAAL C. Aanbrengen werkgebied/ Insert restricted area
		*221(T)/22	NOORDZEE. WINDPARK HOLLANDSE KUST NOORD. Waarschuwing/Warning
1803		*302(T)/20	WESTERSCHELDE. TERNEUZEN. Aanleg nieuwe sluis / Construction works new lock
		*315(T)/20	CANAL GENT-TERNEUZEN. TERNEUZEN. GOESE KADE. Ligplaatsaanduiding/Designation of Berth
		*176(T)/21	BELGIE. SCHELDE-RIJNVERBINDING. SCHELDE-RIJNKANAAL Schrappen baken / delete beacon
		*47(T)/22	ZEELAND. KANAAL DOOR WALCHEREN. Waarschuwing/Warning
		75(T)/22	ANTWERPEN HAVEN. ROYERSSLUIS. Waarschuwing/Warning
1805		*321(T)/21	OOSTERSCHELDE. STAVENISSE. BRUINISSE. Schrappen sectorlichten/Delete sector lights
		*44(T)/22	OOSTERSCHELDE. OLIEGEUL. Schrappen boei / delete buoy
		*47(T)/22	ZEELAND. KANAAL DOOR WALCHEREN. Waarschuwing/Warning
1807		*378(T)/21	HARINGVLIET. DELTAGEUL. SPUI. Aanbrengen vuile grond / insert foul ground
1810		*324(T)/19	MARKERMEER. HOORNSCHE HOP. HOORN. Verboden gebied/ Prohibited area
		*431(T)/19	MARKERMEER. HOORNSCHE HOP. HOORN. Aanbrengen boeien / insert buoys
		*193(T)/20	IJSSELMEER. KORNWERDERZAND. Verboden gebied / restricted area
		*245(T)/20	MARKERMEER. PAMPUS. HOORNSCHE HOP. Aanbrengen betonning / insert buoyage
		*26(T)/21	MARKERMEER. UITDAM. Betonde vaargeul / buoyed channel
		*96(T)/21	HET IJ. AMSTERDAM CENTRAAL STATION. Aanbrengen/Insert restricted area
		*258(T)/21	IJSSELMEER. LEMMER. Wijzigen betonning / change buoyance
		*292(T)/21	IJSSELMEER. LEMMER. Verondieping / Shoal
		*324(T)/21	IJSSELMEER. LEMSTERGEUL. LEMMER. Betonning gewijzigd/ Buoyage changed

<b>Kaart / Chart</b>	<b>Int.</b>	<b>BaZ / NL NM</b>	<b>Beschrijving / Description</b>
		*347(T)/21	IJSSELMEER. AANLOOP LEMMER. STEILE BANK. Verondieping / Shoal
		*373(T)/21	RANDMEREN. VOSSEMEER. Waarschuwing/Warning
		*441(T)/21	MARKERMEER. PAMPUS. Werk in uitvoering/ Works in progress
		*13(T)/22	IJMUIDEN. FORT EILAND. VERBINDINGSKANAAL. Aanbrengen/Insert buoys
		*23(T)/22	HET IJ. AMSTERDAM CS. Aanbrengen werkgebied
		*205(T)/22	NOORDZEEKANAAL. IJMUIDEN. ZIJKANAAL C. Aanbrengen werkgebied/ Insert restricted area
1811		40(T)/15	NOORDZEE. DEN HELDER. Artillery oefeningen; Artillery exercises.
		*249(P)/21	ZEEGAT VAN TEXEL. MARSDIEP. Aanbrengen obstructie / insert obstruction
		*36(T)/22	WADDENZEE. TERSCHELLING. BOSCHGAT. Waarschuwing/Warning
		*112(T)/22	WADDENZEE. FRANSCHE GAATJE. Aanbrengen lichtvlot/Insert light float
		*113(T)/22	WADDENZEE. VLAKE VAN KERKEN. SCHEER. Aanbrengen obstructie/Insert obstruction
		*135(T)/22	WADDENZEE. VLAKE VAN KERKEN. Aanbrengen obstructie/Insert obstruction
		*144(T)/22	WADDENZEE. EENHOORNPLAAT. OMDRAAI. WAARD. Aanbrengen obstructie/Insert obstruction
		*149(P)/22	NOORDZEE. CALLANTSOOG. WINTERTON. Onderwaterkabel / Submarine cable
		*184(P)/22	WADDENZEE. AMELAND. BOSCHGAT. WESTGAT. Aankondiging/Announcement.
		*185(T)/22	WADDENZEE. HAVEN TERSCHELLING. Licht gewijzigd/ Light changed
		*188(T)/22	NOORDZEE. TEXEL. EIERLANDSCHE GAT. Aanbrengen boei / insert buoy
1812		*229(T)/21	WADDENZEE. AMELAND. NOORDERSPRUIT. Aanbrengen betonning / insert buoyage
		*178(T)/22	NOORDZEE. EEMS. RANDZELGAT. HORSBORNPLAAT. Waarschuwing/Warning
		*202(T)/22	LAUWERSMEER. VAARWATER NAAR OOSTMAHORN. Waarschuwing verondieping/Warning shoal
		*236(P)/22	LAUWERSMEER. DOKKUMERDIEP. Waarschuwing/Warning

## Cumulatieve lijst van BaZ's / Cumulative list of NL NM

Overzicht van berichten die van toepassing zijn op de kaarten sinds de laatste uitgave van de nieuwe kaart of de hernieuwde uitgave. Tijdelijke en voorlopige berichten zijn niet opgenomen in deze lijst.

N.B. Berichten ouder dan 1990 zijn niet in deze lijst opgenomen.

*List of notices which affect the charts since the last new chart or new edition is published.*

*Temporary and Preliminary notices are not included in this list.*

*N.B. Notices before 1990 are not included in this list.*

Kaart / Chart	Editie / Edition	BaZ / NL NM						
1014	jun 2017	*177/17	*185/17	235/17	*83/18	91/18		
		127/18	247/18	374/18	*408/18	47/19		
		*58/19	68/19	90/19	*93/19	*218/19		
		*269/19	*326/19	373/19	382/19	*402/19		
		*422/19	*35/20	66/20	*83/20	87/20		
		88/20	91/20	94/20	*95/20	104/20		
		112/20	118/20	131/20	*149/20	*165/20		
		175/20	180/20	208/20	*210/20	256/20		
		257/20	264/20	337/20	*349/20	*358/20		
		365/20	*373/20	*391/20	04/21	20/21		
		97/21	101/21	*104/21	*173/21	*225/21		
		232/21	*234/21	*246/21	*256/21	*271/21		
		*308/21	368/21	370/21	46/22	66/22		
		*67/22	69/22	*78/22	84/22	*129/22		
		*147/22	151/22	223/22	225/22	226/22		
		1035	apr 2017	*135/17	*150/17	159/17	*176/17	*181/17
				*185/17	245/17	251/17	376/17	*41/18
*52/18	*83/18			*109/18	125/18	133/18		
148/18	*186/18			232/18	247/18	257/18		
*271/18	*304/18			*309/18	316/18	334/18		
*344/18	349/18			370/18	379/18	*408/18		
*426/18	47/19			*58/19	59/19	62/19		
66/19	90/19			*93/19	107/19	112/19		
*117/19	157/19			181/19	196/19	*218/19		
254/19	*271/19			291/19	*326/19	363/19		
*364/19	*369/19			379/19	382/19	384/19		
*402/19	40/20			44/20	66/20	87/20		
94/20	104/20			118/20	*132/20	*149/20		
*165/20	175/20			180/20	197/20	*210/20		
*239/20	255/20			257/20	259/20	264/20		
265/20	*276/20			280/20	337/20	*349/20		
357/20	*358/20			*373/20	04/21	71/21		
97/21	*104/21			*173/21	*180/21	184/21		
221/21	*225/21			*235/21	*246/21	*256/21		
*271/21	*293/21			*308/21	312/21	368/21		
370/21	379/21	*380/21	388/21	390/21				
*403/21	407/21	410/21	46/22	54/22				
*78/22	*125/22	*129/22	*147/22	151/22				
174/22	*175/22	183/22	207/22	223/22				
1037	May 2018	*168/18	*177/18	*178/18	*190/18	209/18		
		*244/18	260/18	*271/18	*279/18	285/18		
		289/18	290/18	302/18	*342/18	345/18		

		367/18	*407/18	50/19	57/19	68/19
		100/19	101/19	*137/19	180/19	215/19
		217/19	221/19	258/19	299/19	*314/19
		321/19	*326/19	345/19	*388/19	*393/19
		*397/19	*422/19	*35/20	*46/20	*67/20
		*74/20	*78/20	*82/20	*95/20	*165/20
		172/20	200/20	*217/20	219/20	260/20
		*279/20	289/20	*306/20	312/20	*339/20
		360/20	361/20	*373/20	374/20	380/20
		381/20	*391/20	392/20	396/20	14/21
		20/21	41/21	45/21	50/21	51/21
		69/21	72/21	*116/21	*159/21	*180/21
		*190/21	*217/21	244/21	*246/21	*256/21
		*271/21	280/21	289/21	*294/21	*296/21
		*298/21	*306/21	*308/21	329/21	389/21
		390/21	431/21	12/22	*67/22	69/22
		*81/22	*129/22	140/22	*158/22	186/22
		*220/22	226/22	240/22		
<b>110</b>	jun 2021	*216/21	*251/21	*326/21	*327/21	*344/21
		391/21	*396/21	*402/21	*426/21	*448/21
		*50/22	*53/22	*65/22	*200/22	*209/22
		*210/22				
<b>114</b>	aug 2019	*300/19	*403/19	*303/20	*316/20	*333/20
		*344/20	*02/21	*23/21	*393/21	15/22
		*28/22	*62/22	*85/22	*105/22	*181/22
		*206/22				
<b>116</b>	aug 2022	*217/22				
<b>120</b>	jan 2021	*09/21	*31/21	*40/21	*44/21	*65/21
		*93/21	*102/21	*107/21	139/21	*147/21
		*213/21	*262/21	*269/21	*286/21	*343/21
		*348/21	*377/21	383/21	*393/21	*401/21
		*430/21	*432/21	*447/21	*08/22	*10/22
		*24/22	*35/22	*70/22	*86/22	*107/22
		*163/22	*166/22	*172/22	*216/22	
<b>122</b>	nov 2019	*398/19	*144/20	*210/20	*239/20	*225/21
		*236/21	*242/21	*327/21	*426/21	*50/22
		*52/22	*53/22	*78/22	*239/22	*242/22
<b>124</b>	nov 2020	*366/20	*369/20	*67/21	*192/21	*197/21
		*341/21	*352/21	368/21	*369/21	*376/21
		*382/21	*411/21	*418/21	*419/21	*425/21
		*02/22	*43/22	*122/22		
<b>125</b>	dec 2021	*444/21	*78/22	*83/22	*189/22	
<b>126</b>	dec 2017	*363/17	*52/18	*77/18	*112/18	*172/18
		*186/18	*366/18	*419/18	*36/19	*52/19
		*58/19	*77/19	*84/19	*141/19	*224/19
		*235/19	*402/19	*68/20	*73/20	*93/20
		*119/20	*298/20	*305/20	*123/21	*284/21
		*403/21	*147/22	*150/22	*191/22	*214/22
		*235/22				
<b>130</b>	jan 2022	*09/22	*78/22			



<b>1457</b>	mei 2022	*133/22 *218/22	*152/22 *238/22	*168/22	*191/22	*215/22
<b>1460</b>	mei 2022	*148/22 *201/22	153/22 *233/22	*187/22	*192/22	198/22
<b>1546</b>	dec 2018	*37/19 *235/19 *123/21 *150/22	*51/19 *68/20 *163/21 *214/22	*84/19 *73/20 *166/21	*88/19 *305/20 *342/21	*141/19 *111/21 *428/21
<b>1555</b>	mei 2022	*148/22	*193/22			
<b>1630</b>	okt 2021	*350/21 *449/21 *200/22	391/21 *50/22 *239/22	*396/21 *52/22 *242/22	410/21 *53/22	*448/21 *78/22
<b>1631</b>	aug 2018	*262/18 *58/19 181/19 *410/19 *119/20 71/21 *225/21 *371/21 *125/22	*274/18 62/19 *235/19 *418/19 *149/20 *83/21 *236/21 *403/21 *147/22	*340/18 *77/19 *236/19 *68/20 *298/20 *123/21 *266/21 *53/22 *169/22	*408/18 *93/19 *292/19 *76/20 *349/20 *173/21 *293/21 *78/22 *189/22	*419/18 *130/19 *402/19 *93/20 57/21 *201/21 368/21 *83/22 *235/22
<b>1632</b>	aug 2018	*281/18 *364/19 *165/20 *246/21 *53/22 *238/22	*311/18 382/19 *373/20 *256/21 *129/22	47/19 *93/20 71/21 *271/21 *169/22	*141/19 103/20 *123/21 *308/21 174/22	*326/19 *119/20 *180/21 390/21 *175/22
<b>1633</b>	okt 2018	*361/18 129/19 *422/19 *119/20 *373/20 *180/21 245/21 153/22	*387/18 *141/19 *46/20 *165/20 14/21 *183/21 390/21 *175/22	*407/18 *303/19 *78/20 *171/20 *30/21 *190/21 *16/22 *238/22	423/18 *338/19 *93/20 *196/20 *60/21 *215/21 *50/22	96/19 *364/19 *96/20 322/20 *123/21 *217/21 *53/22
<b>1970</b>	apr 2022	*137/22	151/22			
<b>2017</b>	Jan 1971	114/90 136/01 56/06 456/07 81/09 *559/10 449/11 316/13 366/14 60/18 265/19 396/19 *130/20	460/90 *70/02 57/06 603/07 314/09 *586/10 *243/12 406/13 122/15 152/18 266/19 406/19 359/20	96/92 51/03 *366/06 284/08 487/09 88/11 *303/12 437/13 171/15 218/18 296/19 *423/19 365/21	370/92 190/05 117/07 *383/08 265/10 106/11 *221/13 450/13 *272/15 53/19 304/19 *65/20 384/21	415/98 *420/05 224/07 *398/08 407/10 305/11 *227/13 62/14 316/16 *126/19 308/19 105/20 404/21

		146/22	219/22			
<b>2020</b>	okt 2016	*378/16 233/19 101/20 240/21	*107/17 *281/19 254/20	168/17 50/20 364/20	212/17 89/20 119/21	*167/18 *97/20 *158/21
<b>2023</b>	Sep 1987	53/90 *307/96 *512/00 430/04 512/07 *99/10 570/12 157/15 306/16 *46/18 *314/21	*545/90 480/96 203/01 137/05 100/08 *253/10 *59/13 268/15 *409/16 *42/20 *32/22	*64/94 *386/98 511/01 56/07 *187/08 421/11 280/13 42/16 427/16 *319/20 *38/22	*250/94 *118/99 143/02 71/07 70/09 53/12 108/14 60/16 440/16 *203/21	*01/95 *119/99 137/03 491/07 *93/10 463/12 145/14 72/16 165/17 *274/21
<b>207</b>	okt 2020	*326/20 *209/21 *426/21 *41/22	342/20 *211/21 *434/21 *51/22	*370/20 *257/21 *03/22 *170/22	*162/21 *282/21 *04/22	*193/21 *387/21 *40/22
<b>208</b>	mrt 2021	*106/21	*167/21	*282/21	*74/22	*94/22
<b>209</b>	jul 2019	*268/19	*297/19	*263/20	*379/20	
<b>2110</b>	jun 2012	*247/13 *164/14 428/15 *107/17 330/17 *281/19 317/20 119/21 *325/21	276/13 *276/14 *131/16 153/17 151/18 325/19 *334/20 204/21	346/13 344/14 195/16 168/17 *167/18 414/19 362/20 *205/21	363/13 *91/15 321/16 212/17 381/18 *138/20 *100/21 240/21	138/14 *107/15 46/17 230/17 255/19 254/20 *108/21 *316/21
<b>2716</b>	Dec 2009	*39/10 127/11 *158/13 *131/16 *62/18 *413/19	*459/10 *151/11 *164/14 *185/16 382/18 *334/20	*469/10 *207/11 *170/14 *317/16 *281/19 *79/21	*487/10 *193/12 *276/14 *329/16 *347/19 *205/21	103/11 *209/12 533/15 46/17 *367/19
<b>780</b>	sep 2020	*288/20	*42/21	*32/22		
<b>781</b>	jul 2021	*248/21	273/21			
<b>782</b>	feb 2022	*29/22	*38/22	*55/22	*91/22	
<b>HP8</b>	jun 2017	*124/22				
<b>1801</b>	jul 2022	*199/22	*200/22	*214/22	*235/22	*242/22
<b>1803</b>	jan 2021	*52/21 121/21 *262/21	62/21 139/21 *269/21	*63/21 *147/21 275/21	*93/21 *213/21 *286/21	*107/21 *218/21 *307/21

		*343/21	*348/21	360/21	*377/21	383/21
		*393/21	*395/21	*401/21	*406/21	*430/21
		*432/21	445/21	*446/21	*447/21	*08/22
		*10/22	15/22	*20/22	*24/22	*28/22
		*34/22	*35/22	60/22	*62/22	*70/22
		*85/22	*86/22	*105/22	106/22	*107/22
		128/22	*163/22	*166/22	*172/22	*206/22
		*216/22				
<b>1805</b>	sep 2021	*340/21 203/22	*364/21	*394/21	*26/22	*57/22
<b>1807</b>	feb 2018	*79/18 *389/18 *297/19 *37/21 *361/21	*130/18 *425/18 *191/20 *78/21 *385/21	*147/18 *135/19 *379/20 *263/21 *33/22	*164/18 *210/19 *384/20 *318/21	*332/18 *211/19 *03/21 *331/21
<b>1810</b>	jan 2021	*10/21 *48/21 *132/21 *192/21 *341/21 *382/21 *425/21 *87/22 *110/22 *138/22 *204/22	*25/21 *80/21 *169/21 *197/21 *346/21 *418/21 427/21 *92/22 *119/22 *145/22 *208/22	*29/21 *98/21 *172/21 *220/21 *352/21 *419/21 *02/22 *99/22 *120/22 *155/22 *228/22	*43/21 *118/21 *177/21 *223/21 *356/21 *421/21 *21/22 *100/22 *121/22 *165/22 *231/22	*47/21 *120/21 *187/21 *278/21 *369/21 *422/21 *43/22 *109/22 *122/22 *179/22
<b>1811</b>	mrt 2022	*89/22 *152/22 *214/22 *238/22	*103/22 *168/22 *215/22	*134/22 *180/22 *218/22	*143/22 *191/22 *229/22	*150/22 *194/22 *234/22
<b>1812</b>	mrt 2022	*89/22 *139/22 *161/22 *192/22 *229/22	95/22 *141/22 *162/22 *193/22 *233/22	*102/22 153/22 *167/22 198/22 *234/22	*108/22 *156/22 *180/22 *201/22 *241/22	136/22 *160/22 *187/22 *227/22

**Verbeterblad voor HP1 bij BaZ nr 232/22**

Verwijder sectie **2.1.5 Communication** van pagina **12** en vervang door:

**Block for HP1 to NL Ntm 232/22**

Delete section **2.1.5 Communication** of page **12** and replace by:

**2.1.5**

**Communication**

Contacting the Joint rescue Coordination Center (JRCC) Den Helder from the shore-side is possible in case of alerting or operational matters and can be made as follows:

Emergency telephone number: 0900 01 11;

Operational telephone number: +31(0)88 958 4000;

Fax: +31(0)223 65 83 58;

E-mail: [ccc@kustwacht.nl](mailto:ccc@kustwacht.nl).

**Verbeterblad voor HP1 bij BaZ nr 232/22**

Verwijder sectie **2.17.4 Radio Medical Service** van pagina **55** en vervang door:

**Block for HP1 to NL Ntm 232/22**

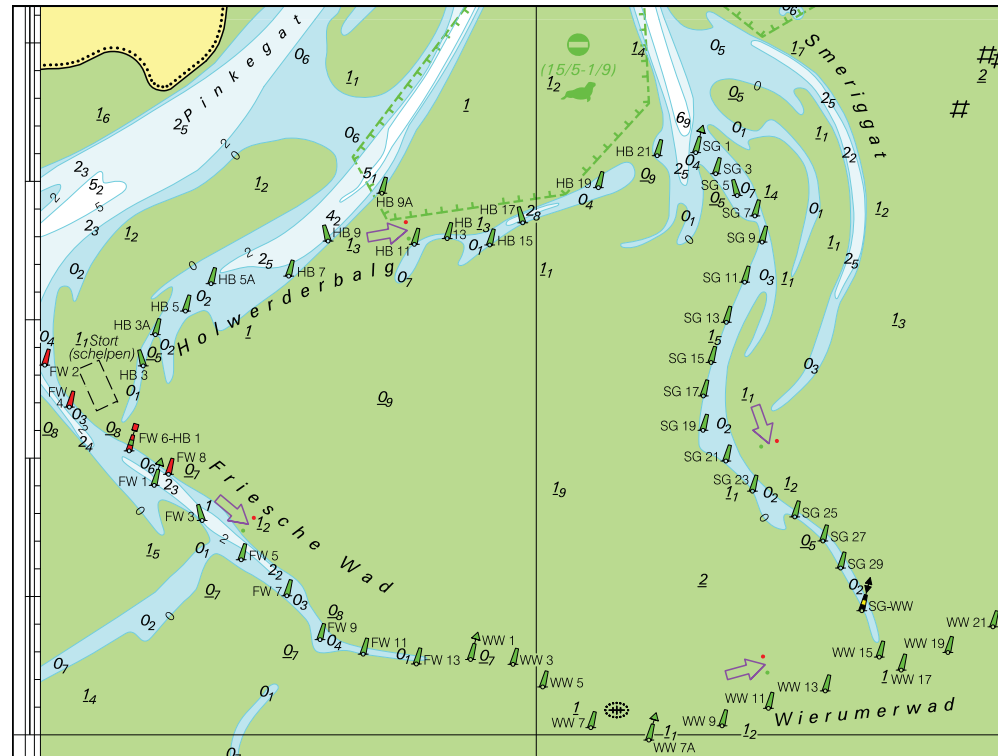
Delete section **2.17.4 Radio Medical Service** of page **55** and replace by:

When a request for Radio Medical Advice has been made via INMARSAT-C or Fleet broadband Data (via LES Burum) the request will be passed through automatically to the physician of the medical service.

Provided an internet connection is available it is possible to exchange information by e-mail. Send the appropriate information to [38@rmd.knrm.nl](mailto:38@rmd.knrm.nl) (urgent/medical assistance), [32@rmd.knrm.nl](mailto:32@rmd.knrm.nl) (regular/medical advice) or [00@rmd.knrm.nl](mailto:00@rmd.knrm.nl) (non-urgent). When using e-mail there is no guarantee regarding reception and transmission of messages. If you do not receive a fairly prompt reply, you are advised to contact the Netherlands Coastguard.

The Netherlands Coastguard can be contacted for Radio medical Advice by telephone on +31(0)88 950 4020.

Verbeterblad voor kaart 1812.3 bij BaZ 241/22 Afm. blad 132,3 x 99,6mm  
Block for chart 1812.3 to NL NtM 241/22 Size Block 132.3 x 99.6 mm  
In position ca. 53-26,3 N 006-00,0 E.



Verbeterblad voor kaart 1812.2 bij BaZ 241/22 Afm. blad 133,6 x 84,9 mm  
Block for chart 1812.2 to NL NtM 241/22 Size Block 133.6 x 84.9 mm  
In position ca. 53-26,4 N 005-56,9 E.

