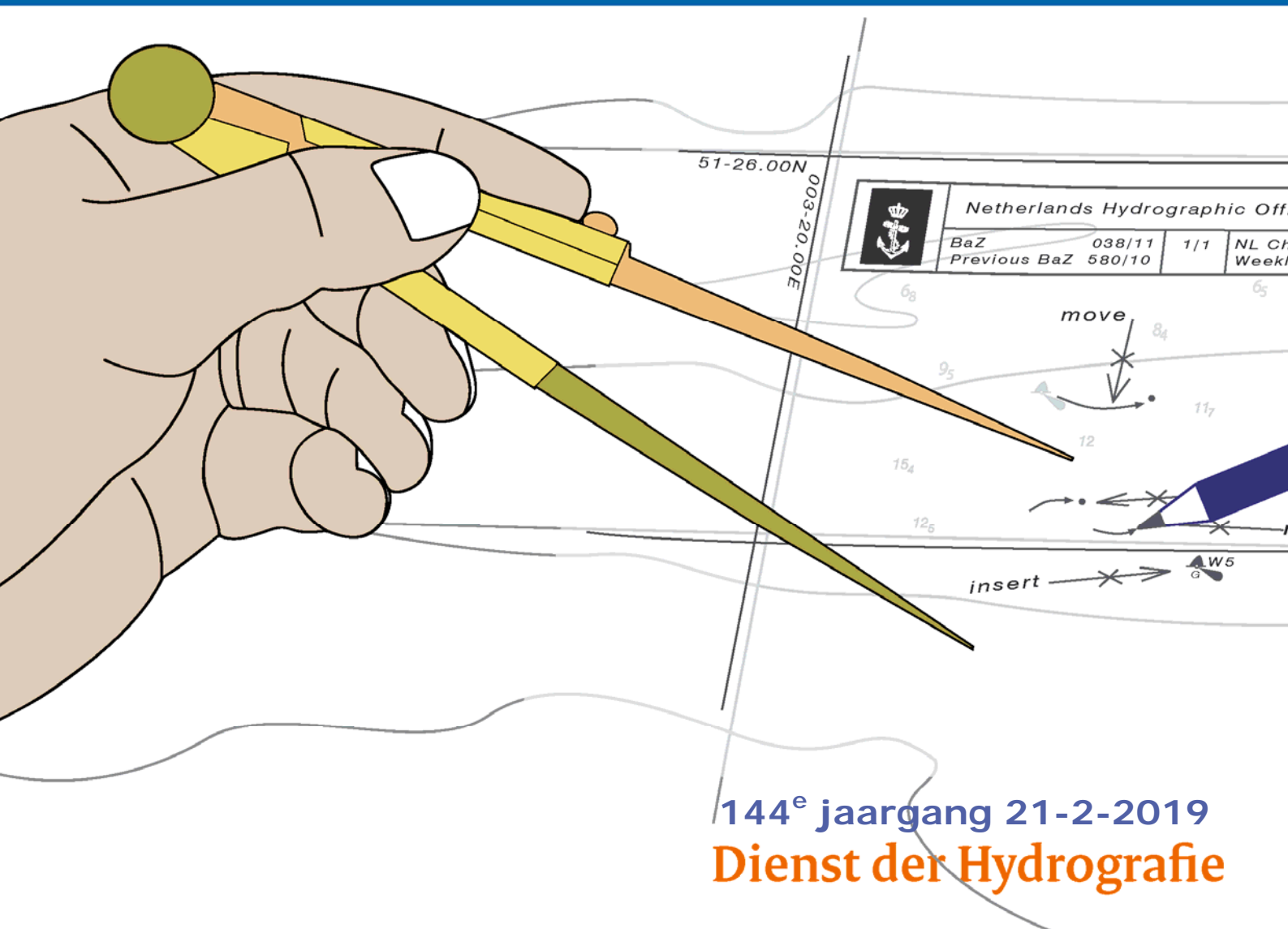




Koninklijke Marine

# BaZ | 2019

8 | BAZ 83-90  
Berichten aan Zeevarenden  
Netherlands Notice to Mariners



144<sup>e</sup> jaargang 21-2-2019  
Dienst der Hydrografie

## **Erkende verkoopagenten van Nederlandse Hydrografische publicaties** (Resellers licenced to distribute Netherlands Nautical Publications)

De Berichten aan Zeevarenden (BaZ) verschijnen wekelijks en zijn te verkrijgen:

- als printversie (PDF) via internet

<http://www.defensie.nl/onderwerpen/berichten-aan-zeevarenden/inhoud/weekedities>

- via de Database <http://www.defensie.nl/onderwerpen/berichten-aan-zeevarenden/inhoud/database>

- als boekje (tegen betaling) bij een aantal A-agenten.

- de catalogus vindt u op

<http://www.defensie.nl/onderwerpen/hydrografie/documenten/publicaties/2014/12/02/catalogus-hp7>

### **A-agenten:** (bijgewerkte kaarten)

- Amsterdam: **L.J. Harri BV**, Prins Hendrikkade 94/95 "Schreierstoren", 1012 AE Amsterdam,  
Tel. +31 (0)20 - 6248052; Fax. +31 (0)20 - 6258086;  
Internetpagina: [www.ljharri.nl](http://www.ljharri.nl) ; e-mail: [ljharri@xs4all.nl](mailto:ljharri@xs4all.nl)
- Delfzijl: **Datema Delfzijl BV**, Zeesluizen 8, 9936 HX Delfzijl,  
Tel. +31 (0)596 - 635252; Fax. +31 (0)596 - 615245;  
Internetpagina: [www.datema.nl](http://www.datema.nl) ; e-mail: [sales@datema.nl](mailto:sales@datema.nl)
- Uithuizer-  
meeden **Nautical Centre**, Heuvelderij 7, 9982 TX Uithuizermeeden.  
Tel: +31 (0)596 - 634870; Fax: +31 (0) 596 - 634827  
Internetpagina: [www.nauticalcentre.com](http://www.nauticalcentre.com) ; e-mail: [info@nauticalcentre.com](mailto:info@nauticalcentre.com)
- Rotterdam **ChartCo Nederland B.V.**, Driemanssteeweg 200, 3084 CB Rotterdam,  
Tel. +31 (0)10 - 4167622;  
Internetpagina: [www.chartco.com](http://www.chartco.com) ; e-mail: [netherlands@chartco.com](mailto:netherlands@chartco.com)  
**Datema Rotterdam**, Galvanistraat 148, 3029 AD Rotterdam,  
Tel. +31 (0)10 - 4366188; Fax. +31 (0)10 - 4365511 ; e-mail: [rotterdam@datema.nl](mailto:rotterdam@datema.nl)  
**Harri Trading BV**, Van Weerden Poelmanweg 4, 3088 EB Rotterdam,  
Tel. +31 (0)10 - 4290333; Fax. +31 (0)10 - 4282324;  
Internetpagina: [www.harritrading.nl](http://www.harritrading.nl) ; e-mail: [info@harritrading.nl](mailto:info@harritrading.nl)
- Antwerpen: **Bogerd/Martin & Co.**, Oude Leeuwenrui 37, 2000 Antwerpen,  
Tel. +32 (0)32134170; Fax. +32 (0)32326167;  
Internetpagina: [www.martin.be](http://www.martin.be) ; e-mail: [sales@martin.be](mailto:sales@martin.be)
- Bremen: **"Seekarte" Kpt. A. Dammeyer**, Korffsdeich 3, D-28217 Bremen,  
Tel. +49 (0)4213032780;  
Internetpagina: [www.seekarte.com](http://www.seekarte.com) e-mail: [seekarte@seekarte.de](mailto:seekarte@seekarte.de)
- London: **Chart-Co**, Unit 4, Voltage Mollison Avenue, Enfield EN3 7XQ  
Tel. +44 (0) 1992805200 ; Fax +44 (0) 1992805410 ;  
Internetpagina: [www.chartco.com](http://www.chartco.com) ; e-mail : [sales@chartco.com](mailto:sales@chartco.com)
- St. Maarten: **Budget Marine**, P.O.Box 434; Philipsburg, Tel. 599 - 5443134; Fax 599 - 5444409  
Internetpagina: [www.budgetmarine.com](http://www.budgetmarine.com)

### **B-agenten:**

- Scheveningen: **Vrolijk Watersport Scheveningen**, Treilerweg 65, 2583 DB Scheveningen,  
Tel: +31 (0) 70 - 4168282, Fax: +31 (0) 70 - 3060497,  
internetpagina: [www.vrolijk.nl](http://www.vrolijk.nl) ; e-mail : [winkel@vrolijk.nl](mailto:winkel@vrolijk.nl) ;
- St Ives: **Imray Laurie Norie & Wilson Ltd**, Wych House, The Broadway, St Ives, Huntingdon,  
Cambridgeshire PE17 4BT, Tel. +44 - (0)1480 - 462114; Fax. +44 - (0)1480 - 496109  
Internetpagina: [www.imray.com](http://www.imray.com) ; e-mail: [ilnw@imray.com](mailto:ilnw@imray.com)
- Bielefeld: **Delius Klasing Verlag GMBH**, Kammerratsheide 30a, Postfach 101671, D-33609  
Bielefeld, Tel: +49 (0) 521 - 559000; Fax. +49 (0)521 - 559116;  
internetpagina: [www.delius-klasing.de](http://www.delius-klasing.de) ; e-mail: [info@delius-klasing.de](mailto:info@delius-klasing.de)

## Voorwoord

- Overeenkomstig SOLAS-bepalingen en het Scheepvaart Reglement Westerschelde dienen de officieel uitgegeven zeekaarten en boekwerken met Berichten aan Zeevarenden (BaZ) bijgewerkt te worden. Algemene richtlijnen voor het gebruik van BaZ staan beschreven in de jaarlijkse BaZ 3 in weekeditie 1, British Admiralty NP 100 (Mariner's Handbook) en NP 294 (How to keep your Admiralty Charts up-to-date).
- Berichten aan Zeevarenden hebben alleen betrekking op Nederlandse kaarten en hydrografische publicaties. Berichten van toepassing op buitenlands gebied op Nederlandse kaarten worden overgenomen van de hydrografische dienst van het betreffende land. Berichten bevatten algemene mededelingen, correcties op kaarten of boeken, voorlopige (P) of tijdelijke (T) berichten of een overzicht.
- Gegevens die ten grondslag liggen aan berichten worden waar nodig kartografisch gegeneraliseerd. De berichten zijn alleen bedoeld om de publicaties genoemd in het bericht te kunnen corrigeren.
- Posities worden vermeld in het referentiestelsel (geodetisch datum) dat overeenkomt met dat van de betrokken kaart. Het referentiestelsel is altijd op de kaart vermeld. Onjuiste interpretatie van de referentiestelsels kan leiden tot positiefouten van enkele honderden meters.
- Richtingen, peilingen, geleidelijnen en lichtsectoren worden rechtwijzend gegeven, in graden, gerekend vanuit zee.
- Diepten en hoogten worden gegeven in dezelfde eenheid en herleid tot hetzelfde referentievlak als gebruikt in de betrokken kaart.
- Nadruk van de berichten is toegestaan mits volledig, ongewijzigd en met bronvermelding.
- De Chef der Hydrografie verzoekt u dringend vermoede of nieuwe gevaren en onjuistheden in publicaties te melden.

## De Chef der Hydrografie

Van Alkemadelaan 786, 2597 BC Den Haag, Corr. Postbus 10000, 1780 CA Den Helder.  
tel. +31 (0)70 3162817, internetpagina: [www.hydro.nl](http://www.hydro.nl) ; e-mail ; [baz@hydro.nl](mailto:baz@hydro.nl)

## **Preface**

- *In accordance with SOLAS-regulations and the Scheepvaart Reglement Westerschelde official published nautical charts and books have to be kept corrected by means of Notices to Mariners (NL NM). General guidelines for the use of NL NM are described in the annual NL NM 3 in weekly edition 1, British Admiralty NP 100 (The Mariner's Handbook) and NP 294 (How to keep your Admiralty Charts up-to-date).*
- *Netherlands Notices to Mariners are only applicable for Netherlands nautical charts and hydrographic publications. Notices concerning foreign waters on Netherlands charts are adopted from the hydrographic service of that specific country. Notices contain general announcements, corrections for charts or books, preliminary (P) or temporary (T) notices or a summary.*
- *Data on which the notices are based are if necessary cartographically generalized. The notices are meant only to correct the publications that are stated in the notice.*
- *Positions are given in the reference system (geodetic datum) that corresponds with that of the relevant chart. The reference system is always printed on the chart. Incorrect interpretation of the reference system can lead to errors in the position of several hundreds of metres.*
- *Directions, bearings, leading lines and light sectors are true, in degrees, reckoned from seawards.*
- *Depths and heights are given in the same unit and are reduced to the same reference level as used in the relevant chart.*
- *Reprinting of the notices is allowed if complete, unchanged and with acknowledgement.*
- *The Hydrographer of the Netherlands Navy urges you strongly to report suspected or new dangers and errors in publications.*

## Hydrographer of the Netherlands Navy

Van Alkemadelaan 786, NL-2597 BC Den Haag, Corr. P.O. Box 10000, NL-1780 CA Den Helder,  
tel. +31 (0)70 3162817, Internetpage: [www.hydro.nl](http://www.hydro.nl) ; e-mail ; [baz@hydro.nl](mailto:baz@hydro.nl)

**Lijst met gebruikte afkortingen in de wekelijkse Berichten aan Zeevarenden.**

(P)	Preliminary: voorlopig BaZ
(T)	Temporary: tijdelijk BaZ
BSH	Bundesamt für Seeschifffahrt und Hydrographie (Duitse hydrografische dienst)
CNB	Centraal Nautisch Beheer Noordzeekanaalgebied
ECDIS	Electronic Chart Display and Information System: officieel elektronisch kaartsysteem
ED50	European Datum 1950: horizontale datum waarin posities worden uitgedrukt
ENC	Electronic Navigational Chart: officiële elektronische vectorkaart
GNA	Gemeenschappelijke Nautische Autoriteit (Westerschelde)
HBA	Havenbedrijf Amsterdam
HBR	Havenbedrijf Rotterdam
HOV	Hydrografisch Opname Vaartuig van de Dienst der Hydrografie
HP	Hydrografische Publicatie: boekwerk van de Dienst der Hydrografie
HYD	Dienst der Hydrografie (Nederlandse hydrografische dienst)
IALA	International Association of Lighthouse Authorities
IHO	International Hydrographic Organization
INT	INTERNATIONALE kaart
KW	Kustwacht Nederland
MAS	Maritieme Autoriteit Suriname
NAP	Normaal Amsterdams Peil
NGA	National Geospatial-Intelligence Authority (amerikaanse hydrografische dienst)
NP	Nautical Publication: boekwerk van de UKHO
NtM	Notices to Mariners
PNR	Projectnummer van de Nederlandse Dienst der Hydrografie
pos	Positie
RWS Berna WSW	Rijkswaterstaat Noord-Nederland Waddenzee
RWS CMIJ	Rijkswaterstaat Centrale Meldpost IJsselmeer
RWS DZD	Rijkswaterstaat District Noord Zee en Delta (Zeeuwse wateren m.u.v. Westerschelde)
RWS MD	Rijkswaterstaat Markeringsdienst Zee en Delta
RWS Waterkamer	Rijkswaterstaat Waterdienst Waterkamer
RWS WNZ	Rijkswaterstaat West-Nederland Zuid (Dordrecht)
SFS	Sofartsstyrelsen (Deense hydrografische dienst)
SHOM	Service Hydrographique et Oceanographique de la Marine (Franse hydrografische dienst)
SodM	Staatstoezicht op de Mijnen
UKHO	United Kingdom Hydrographic Office (Britse hydrografische dienst)
VDH	Verkeersdienst Den Helder
VH	Vlaamse Hydrografie
VHF	Very High Frequency
WGS84	World Geodetic System 1984: Coördinatenreferentiesysteem waarin GPS posities worden uitgedrukt.
WSA Emden	Wasser- und Schifffahrtsamt Emden

**List of Abbreviations used in weekly editions of NtM**

(P)	<i>Preliminary NtM</i>
(T)	<i>Temporary NtM</i>
BSH	<i>Bundesamt für Seeschifffahrt und Hydrographie (German HO)</i>
CNB	<i>Central Nautic Management North Sea Canal</i>
ECDIS	<i>Electronic Chart Display and Information System (official)</i>
ED50	<i>European Datum 1950: horizontal datum for defining a position</i>
ENC	<i>Electronic Navigational Chart</i>
GNA	<i>Common Nautic Management (Westerschelde)</i>
HBA	<i>Port of Amsterdam</i>
HBR	<i>Port of Rotterdam</i>
HOV	<i>Hydrographic Survey Vessel</i>
HO	<i>Hydrographic Office (national service)</i>
HP	<i>Hydrographic Publication of the dutch HO</i>
HYD	<i>Dutch Hydrographic Office</i>
IALA	<i>International Association of Lighthouse Authorities</i>
IHO	<i>International Hydrographic Organization</i>
INT	<i>INTERNATIONAL chart</i>
KW	<i>Netherlands Coast Guard</i>
MAS	<i>Maritime Authority Suriname</i>
NAP	<i>Normaal Amsterdams Peil, a vertical Dutch chart datum</i>
NGA	<i>National Geospatial-Intelligence Authority (HO of the United States)</i>
NP	<i>Nautical Publication of the UKHO</i>
NtM	<i>Notices to Mariners</i>
PNR	<i>Project number of the Dutch Hydrographic Office</i>
pos	<i>position</i>
RWS	<i>Ministry of Infrastructure and the Environment</i>
RWS Berna WSW	<i>Notices to shipping Waddenzee</i>
RWS CMIJ	<i>Notices to shipping IJsselmeer</i>
RWS DZD	<i>Notices to shipping Zeeuwse wateren (not including Westerschelde)</i>
RWS MD	<i>Service for maintenance of navigational aids</i>
RWS Waterkamer	<i>Waterway information centre</i>
RWS WNZ	<i>Notices to shipping Dordrecht</i>
SFS	<i>Sofartsstyrelsen (Danish HO)</i>
SHOM	<i>Service Hydrographique et Oceanographique de la Marine (French HO)</i>
SodM	<i>State authority on Mining</i>
UKHO	<i>United Kingdom Hydrographic Office</i>
VDH	<i>Trafficcentre Den Helder</i>
VHF	<i>Very High Frequency</i>
WGS84	<i>World Geodetic System 1984: standard coordinate system for the Earth.</i>
WSA Emden	<i>Wasser- und Schifffahrtsamt Emden</i>

## Inhoudsopgave

Kruisverwijzing / <i>Cross reference</i> .....	5
Algemene berichten / <i>General notices</i> .....	6
Opgeheven (P) en (T) berichten / <i>Cancelled (P) and (T) notices</i> .....	6
Berichten Zeekaarten / <i>Notices Nautical charts</i> .....	6
Berichten 1800 serie kaarten / <i>Notices 1800 series charts</i> .....	9
Berichten Hydrografische publicaties / <i>Notices Hydrographic publications</i> .....	11
Dieptestaat / <i>List of depths</i> .....	12
Meetinstrumenten / <i>Measuring instruments list</i> .....	14

## Kruisverwijzing / *Cross reference*

In de hoofdstukken Zeekaarten, 1800 serie kaarten en Hydrografische publicaties van dit document zijn de Berichten aan Zeevarenden gerangschikt op BaZ-nummer. Onderstaand overzicht toont deze berichten per kaartnummer en het nummer van de hydrografische publicatie.

*In the Nautical charts, 1800 series charts and Hydrographic publications sections of this document the Notices to Mariners are sorted by NL NM-number. The overview below displays these notices sorted by chart and hydrographic publication number.*

### **Zeekaarten / *Nautical Charts***

<b>Kaart / <i>Chart</i></b>	<b>BaZ / <i>NL NM</i></b>	
1014	90/19	
1035	90/19	
110	*85/19	
122	*85/19	
126	*84/19	
1457	*89/19	
1546	*88/19	*84/19
1630	*87/19	*85/19
208	*86(P)/19	

### **1800 serie kaarten / *1800 series charts***

<b>Kaart / <i>Chart</i></b>	<b>BaZ / <i>NL NM</i></b>	
1801	*87/19	*85/19
1809	*86(P)/19	
1810	*83(T)/19	

### **Hydrografische publicaties/ *Hydrographic publications***

<b>Publication</b>	<b>BaZ / <i>NL NM</i></b>	
--------------------	---------------------------	--

NIL

## Algemene berichten / General notices

---

NIL

---

## Opgeheven (P) en (T) berichten / Cancelled (P) and (T) notices

---

Kaart / Chart	Int.	BaZ / NL NM	Opgeheven / Cancelled
1457	1464	*383(P)/18	21 feb 2019, WADDENZEE. SCHUITENGAT.

## Berichten Zeekaarten / Notices Nautical charts

---

**\*84/19** NOORDZEE. SCHULPENGAT.

Kaart / Chart	Int. / Int.	Vorig BaZ / Prev. NL NM	Uitgave / Edition	Itemnr. / Itemno.
126	1468	77/19	dec 2017	1, 3, 4, 5, 6
1546	1470	51/19	dec 2018	2, 3, 4, 5, 7, 8
<u>1</u> Aanbrengen Insert	9 <sub>7</sub>		Uitbuigen / extend 10m depth contour	op / at 52-55,11 N 004-39,74 E
<u>2</u> Schrappen Delete	10 <sub>3</sub>			van / from 52-55,13 N 004-39,75 E
<u>3</u> Aanbrengen Insert	5			op / at 52-52,58 N 004-39,74 E
<u>4</u> Aanbrengen Insert	4 <sub>9</sub>			op / at 52-52,52 N 004-40,20 E
<u>5</u> Aanbrengen Insert	4 <sub>7</sub>			op / at 52-52,74 N 004-40,49 E
<u>6</u> Aanbrengen Insert	5		Uitbuigen / extend 5m depth contour	op / at 52-53,60 N 004-41,95 E

7 Aanbrengen op / at 52-55,11 N 004-39,74 E  
*Insert*

97

8 Aanbrengen op / at 52-53,60 N 004-41,95 E  
*Insert*

5

**Bron / Source:** HYD; PNR 00328-2019-1.

---

**\*85/19** NOORDZEE. AANLOOP ROTTERDAM. HINDER.  
GOEREE.

<b>Kaart / Chart</b>	<b>Int. / Int.</b>	<b>Vorig BaZ / Prev. NL NM</b>	<b>Uitgave / Edition</b>	<b>Itemnr. / Itemno.</b>
110	1473	64/19	apr 2017	1, 2
122	1472	49/19	jan 2016	2, 4
1630	1416	66/19	dec 2018	1, 2, 3

1 Verander op / at 51-52,89 N 003-52,98 E  
*Change*

7

in / into

49

2 Aanbrengen op / at 51-53,68 N 003-47,81 E  
*Insert*

69

3 Schrappen van / from 51-53,55 N 003-47,34 E  
*Delete*

79

4 Schrappen van / from 51-53,65 N 003-47,67 E  
*Delete*

79

**Bron / Source:** HYD; PNR 00303-2019-1.

---

**\*86(P)/19** ROTTERDAM. TWEEDE PETROLEUMHAVEN.

<b>Kaart / Chart</b>	<b>Int. / Int.</b>	<b>Itemnr. / Itemno.</b>
208	1466	1

- 1** Werk in uitvoering in verband met de bouw van een nieuw steiger in de 2e Petroleum Haven, ter hoogte van oeverfrontnummer 3100

*Works in progress, a new jetty will be built in the 2nd Petroleum Haven, near harbour number 3100.*

**Bron / Source:** HBR 025/2019; PNR 00352-2019-1.

---

**\*87/19** NOORDZEE. AANLOOP WESTERSCHELDE. BOL VAN HEIST.

<b>Kaart / Chart</b>	<b>Int. / Int.</b>	<b>Vorig BaZ / Prev. NL NM</b>	<b>Uitgave / Edition</b>	<b>Itemnr. / Itemno.</b>
1630	1416	85/19	dec 2018	1

- 1** Aanbrengen  
*Insert*

7<sub>1</sub>

op / at 51-23,94 N 003-14,33 E

**Bron / Source:** VH 004/2019; PNR 00383-2019.

---

**\*88/19** WADDENZEE. MOLENGAT.

<b>Kaart / Chart</b>	<b>Int. / Int.</b>	<b>Vorig BaZ / Prev. NL NM</b>	<b>Uitgave / Edition</b>	<b>Itemnr. / Itemno.</b>
1546	1470	84/19	dec 2018	1, 2

- 1** Aanbrengen  
*Insert*

0

op / at 52-59,08 N 004-43,13 E  
52-59,02 N 004-43,20 E  
52-58,98 N 004-43,28 E  
52-59,00 N 004-43,15 E  
52-59,08 N 004-43,13 E

- 2** Aanbrengen  
*Insert*

0<sub>6</sub>

Uitbuigen / op / at 52-59,01 N 004-43,18 E  
*extend 2m and*  
*5m depth*  
*contour*

**Bron / Source:** HYD; PNR 00317-2019-1.

---



**\*89/19** APPROACH WEST-TERSCHELLING.

<b>Kaart / Chart</b>	<b>Int. / Int.</b>	<b>Vorig BaZ / Prev. NL NM</b>	<b>Uitgave / Edition</b>	<b>Itemnr. / Itemno.</b>
1457.B	1464	81/19	Oct 2017	1

- 1** Aanbrengen van bijgevoegd verbeterblad (blck\_c1457b\_y2019\_baz89).  
(Attentie! gebruik de juiste printer instellingen).

*Insert the accompanying block (blck\_c1457b\_y2019\_baz89).  
(Attention! use the proper printer settings).*

**Bron / Source:** HYD; PNR 00347-2019-3.

---

**90/19** NOORDZEE. WELL BANK.

<b>Kaart / Chart</b>	<b>Int. / Int.</b>	<b>Vorig BaZ / Prev. NL NM</b>	<b>Uitgave / Edition</b>	<b>Itemnr. / Itemno.</b>
1014	1043	68/19	jun 2017	1
1035	1046	66/19	apr 2017	1

- 1** Schrappen  van / from 53-55,50 N 001-20,30 E  
*Delete*

**Bron / Source:** UKHO 0940/2019; PNR 00342-2019-3.

---

**Berichten 1800 serie kaarten / Notices 1800 series charts**

---

**\*83(T)/19** IJSSELMEER. BREEZANDDIJK.

<b>Kaart / Chart</b>	<b>Int. / Int.</b>	<b>Itemnr. / Itemno.</b>
1810.4	n.a.	1, 2
1810.4K	n.a.	1, 3

- 1** In verband met de aanleg van windmolenpark Fryslan is een verboden gebied uitgelegd. Het gebied wordt gemarkeerd door gele (verlichte) betonnen.

*Due to construction works of windmill farm Fryslan an entry prohibited area has been established. The area is marked with yellow (light) buoys.*

- 2** Aanbrengen  
*Insert*



op / at  
53-01,24 N 005-12,71 E  
53-00,99 N 005-13,05 E  
53-01,17 N 005-13,34 E  
53-01,41 N 005-13,31 E  
53-01,35 N 005-12,78 E

**3** Aanbrengen  
Insert



op / at 53-01,24 N 005-12,71 E  
53-01,01 N 005-13,02 E

**Bron / Source:** RWS MD 040/2019. PNR 00298-2019-1.

---

**\*85/19** NOORDZEE. AANLOOP ROTTERDAM. HINDER.  
GOEREE.

<b>Kaart / Chart</b>	<b>Int. / Int.</b>	<b>Vorig BaZ / Prev. NL NM</b>	<b>Uitgave / Edition</b>	<b>Itemnr. / Itemno.</b>
1801.6	n.a.	64/19	apr 2017	1, 2

**1** Verander  
Change

7

op / at 51-52,89 N 003-52,98 E

in / into

4<sub>g</sub>

**2** Aanbrengen  
Insert

6<sub>g</sub>

op / at 51-53,68 N 003-47,81 E

**Bron / Source:** HYD; PNR 00303-2019-1.

---

**\*86(P)/19** ROTTERDAM. TWEEDE PETROLEUMHAVEN.

<b>Kaart / Chart</b>	<b>Int. / Int.</b>	<b>Itemnr. / Itemno.</b>
1809.5	n.a.	1

**1** Werk in uitvoering in verband met de bouw van een nieuw steiger in de 2e Petroleum Haven, ter hoogte van oeverfrontnummer 3100

*Works in progress, a new jetty will be built in the 2nd Petroleum Haven, near harbour number 3100.*

**Bron / Source:** HBR 025/2019; PNR 00352-2019-1.

---

**\*87/19** NOORDZEE. AANLOOP WESTERSCHELDE. BOL VAN HEIST.

<b>Kaart / Chart</b>	<b>Int. / Int.</b>	<b>Vorig BaZ / Prev. NL NM</b>	<b>Uitgave / Edition</b>	<b>Itemnr. / Itemno.</b>
1801.3	n.a.	85/19	apr 2017	2, 3, 4, 5, 6
<u>2</u> Schrappen <i>Delete</i>	<b>3<sub>1</sub></b>		van / from 51-22,50 N	003-17,92 E
<u>3</u> Aanbrengen <i>Insert</i>	<b>3<sub>9</sub></b>		op / at 51-21,56 N	003-16,12 E
<u>4</u> Aanbrengen <i>Insert</i>	<b>2<sub>5</sub></b>		op / at 51-22,53 N	003-18,19 E
<u>5</u> Aanbrengen <i>Insert</i>	<b>4<sub>4</sub></b>		op / at 51-23,07 N	003-18,73 E
<u>6</u> Aanbrengen <i>Insert</i>	<b>6<sub>6</sub></b>		op / at 51-23,33 N	003-20,08 E

**Bron / Source:** VH 004/2019; PNR 00383-2019.

---

**Berichten Hydrografische publicaties / Notices Hydrographic publications**

---

**NIL**

---

## Dieptestaat / List of depths

Gelode minste diepte (niet ouder dan 1 jaar) in meters t.o.v. reductievlak (LAT). Droogvallingen worden aangegeven met - voor het getal.

*Sounded least depth (not older than 1 year) in meters reduced to vertical datum (LAT). Drying heights are given with - in front of the figure.*

### WADDENZEE OOST:

Vaarwater <i>Fairway</i>	Locatie <i>Locations</i>	Diepte (m) Depth (m)	Datum Date
Dantziggat tot Scheepsgat	Tussen de DG 4 en DG 6 (MV = 6,3)	6,3	10-05-18
Glinder	van de GL2 naar GL2A (MV = 1,9m)	1,6	09-05-18
Groote Siege (rode zijde)	Tonnenlijn GS 12 naar GS 14 (MV = 1,9m)	1	09-05-18
Kikkertgat	Tussen KG 10 - KG 12	-0,3	24-05-18
Molengat onder Ameland	Ter hoogte van de MG 4	2	24-05-18
Noordpolderzijl (vaarwater naar)	Zeer smalle geul	-1,2	31-01-19
Reegeul tot veersteiger	Langs rode kopbakens (MV = 3,2m)	1,2	04-05-18
Scheepsgat	Van SCH 4 naar SCH 4A	2,6	10-05-18
Schiermonnikoog Reegeul	voor jachthaven	-1,1	08-01-19
Veerbootroute Ameland	Midvaarwater VA 43 en steiger Holwerd	2,1	04-05-18
Westgat Schiermonnikoog	drempel tussen WG11 en WG13	3,4	17-12-18
Zuider Spruit	van ZS 31 naar ZS 35	-0,7	22-05-18

### WADDENZEE WEST:

Vaarwater <i>Fairway</i>	Locatie <i>Locations</i>	Diepte (m) Depth (m)	Datum Date
Binnen Breesem	Van de BR 22 naar FD-BR	-0,7	07-01-19
Blauwe Balg	Tussen BB 4 en BB 10	-0,5	21-03-18
Blauwe Slenk	BS 23 naar BS 25 groene zijde	3,7	05-06-18
Blauwe Slenk gele ton route	BS 23-24 t/m BS 25-26 (MV = 9,9)	3,6	05-06-18
Boontjes	BO 38 naar BO 40 rode zijde	1,7	05-09-18
Boontjes	Tussen BO 25 en BO 26 midvaarwater	2,3	05-09-18
Boschgat (BG)	van BG 3A naar BG 5	0,1	17-12-18
Dantziggat tot Scheepsgat	Tussen DG4 en DG6 (MV = 6,3)	-1,7	10-05-18
Doove Balg	Tonnenlijn D 25 naar BO 1	5,2	22-04-18
Fransche Gaatje	Langs de stokken tot VBSB4	-0,8	17-05-18
Inschot	Nabij de IN 15/SO 52	1,1	25-04-18
Kimstergat	Van K 28 naar V 11A-K 40	-1,5	14-05-18
Kromme Balg	Van KB 5 naar KB 7	0,7	10-05-18
Malzwin	Tonnenlijn van M 3 naar M 5	5,6	07-01-19
Molengat Texel	Bijzondere betonning-tussen MG-B en MG-C	2,9	24-03-18
Molenrak	Van MR 3 naar MR 7-VVG 18	-0,2	23-04-18
Noord Meep	Tussen NM 14 en NM 16	5,6	17-05-18
Noorder Balgen	NB 10 - O15-NB12 (MV = 6,8)	5,2	08-05-18
Oost Meep	Midvaarwater tussen OM 3 en OM 6	4,2	17-05-18
Oosterom (Wantij)	van de O46 naar de O62	-0,5	21-03-18
Pannengat recreatieroute	Ter hoogte van de PG-E	2	22-02-18
Riepel	Van R 4 naar R 6	-0,5	21-03-18
Robbengat	Van de RG 10 naar de RG 12 (MV = 7,6)	2,8	07-05-18
Schulpengat	Nabij de S 1	7,7	28-02-18
Slenk	Ter hoogte van de S 2A (MV = 3,9m)	3	13-04-18
Stortemelk	350m ZZW van SM 2 (MV = 9,4 m)	7,9	19-10-18
Texelstroom	van de T23 naar de T25	4,6	28-11-18
Vaargeul langs Pollendam	Boeienlijn tussen P 10 en P 20 (MV = 6,2m)	3,7	09-04-18
Vaarw. naar de Cocksdoorp	Wantij Z van Oostcardinaal kopbakens	-1,3	13-03-18
Vaarwater beoosten de Javaruggen	300m NW van de J 3	2,8	06-01-19
Vaarwater langs Afsluitdijk	Van AD 5 naar AD 6	0,6	06-01-19
Vaarwater naar Den Oever	Tussen O9 en havenhoofd (MV=2,6m)	1,9	07-03-18
Vaarwater v.d. Zwarte Haan	Van VH 22 naar VH 26	-0,9	11-05-18

<b>Vaarwater</b>	<b>Locatie</b>	<b>Diepte (m)</b>	<b>Datum</b>
<b>Fairway</b>	<b>Locations</b>	<b>Depth (m)</b>	<b>Date</b>
Verversgat (Schuitemzand)	VVG 16 naar MR 7-VVG 18	0,2	23-04-18
Vingegat Wantij	Tussen V 25 en V 27	-1	11-05-18
Visjagersgaatje	Tussen VG 21 en VG 23 (MV = 2,8)	2	07-01-19
Vlielandervalg	VBSB4	-0,8	17-05-18
Vliesloot	van VS 26 naar VS 34	1,1	25-04-18
Vliesloot (drempel)	135m ZZO van de VS 3 (MV = 3,6)	3,6	25-04-18
Vliestroom	van VL 1 naar VL 3	7,5	10-04-18
Vlieter	Van VL 7 naar AD 8-VL 9	1	04-01-19
Vogelzwin	Van de V 10 naar de V 12	2,7	05-05-18
West Meep	500m NO van de WM 3	3,7	04-05-18
Westgat Ameland	Tussen WA 3 en WA 5	5	09-05-18
Wierbalg	Van W 13 naar W 15	0,6	06-01-19
Zuid Meep	van ZM 13 naar ZM 15	3,1	17-05-18
Zuider Stortemelk	Van ZS 11-VS 2 naar ZS 13 (MV=5,9m)	4,9	19-10-18
Zuidostrak	Wantij met kunststof sparboeien	-0,5	23-04-18
Zuidostrak tot Molenrak	Tussen ZR 15 en MR 1-ZR 22	-0,1	23-04-18

## Meetinstrumenten / Measuring instruments list

Overzicht van tijdelijke meetinstrumenten in het Nederlands zeegebied, binnenwateren en aangrenzend buitenlands gebied. Scheepvaart wordt verzocht niet te vissen noch te ankeren in de nabijheid van deze posities en op ruime afstand te passeren. Alleen de meest grootschalige kaart wordt genoemd.

*Summary of temporary measuring instruments in the Netherlands sea area, inland waters and adjacent foreign waters. Shipping is requested not to fish nor anchor near these positions and to give a wide berth. Only the largest scale chart is quoted.*

**N Nieuw / New**

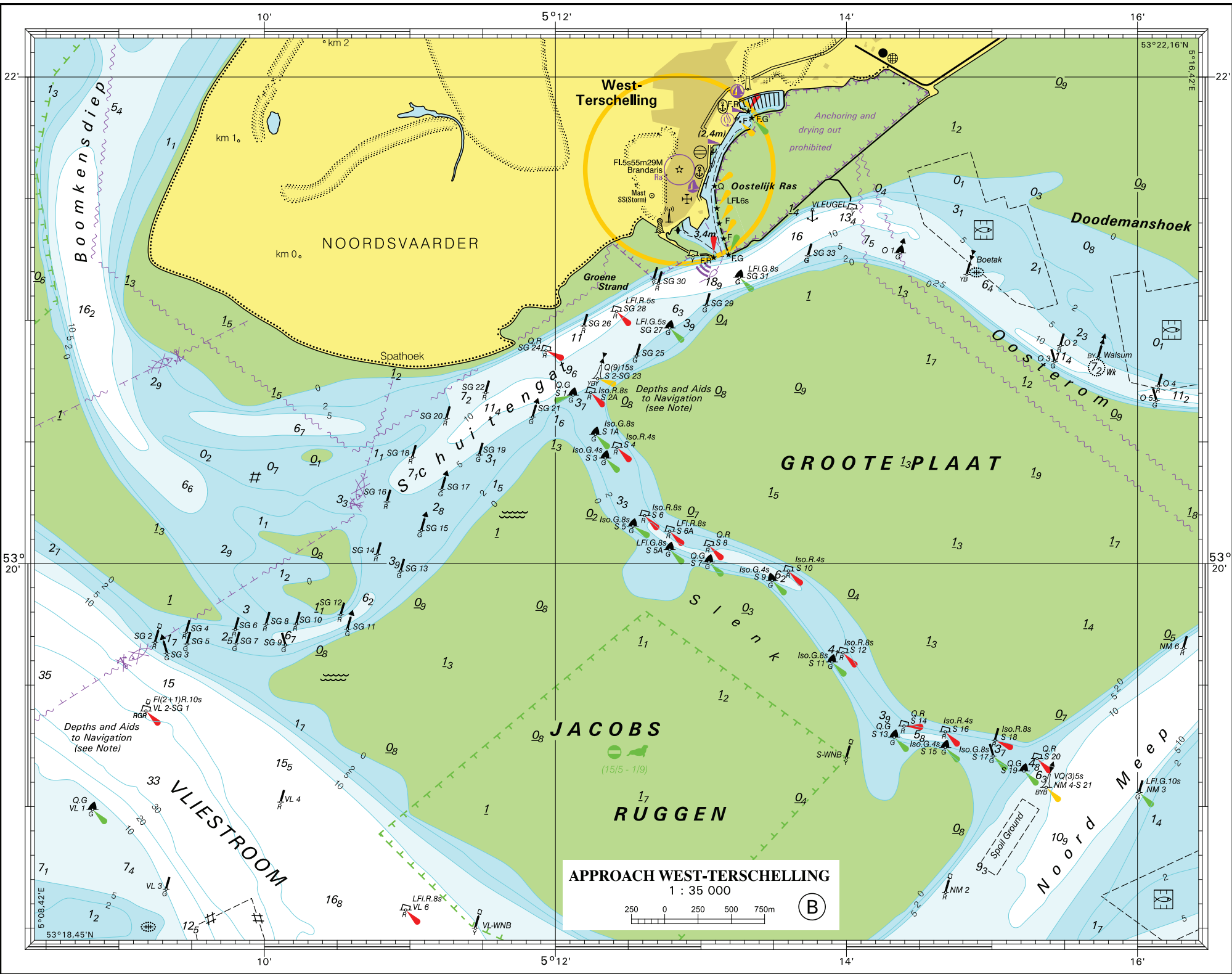
**V Verwijderd / Deleted**

**G Gewijzigd / Changed**

Naam Name	Vaarwater Waters	Licht Light	Positie Position		Kaart Chart	1800 Serie 1800 Series
DM 1	De Panne	Q	51-13,82 N	002-52,91 E		1801.2
aKust5	Haven Oostende		51-14,43 N	002-55,24 E		1801.2
	De Panne Oostende	Unlit	51-15,17 N	002-51,51 E		1801.2
HD9	Ravelingen	Fl.Y.5s	51-17,31 N	002-51,73 E		1801.2
aKust94	Ravelingen	Fl(5)Y.20s	51-17,35 N	002-51,79 E		1801.2
H13	West Hinder	Fl.Y.5s	51-20,79 N	002-42,39 E	1035	1801.2
aKust21	Kwintebank	Fl(5)Y.20s	51-20,95 N	002-42,44 E		1801.2
HD11	Negenvaam	Fl.Y.5s	51-20,96 N	002-42,51 E		1801.2
HD5	Zand	Fl.Y.5s	51-21,18 N	003-07,25 E		1801.3
aKust23	Zand	Fl(5)Y.20s	51-21,58 N	003-07,19 E		1801.3
HD27	Westhinder	Fl.Y.5s	51-22,85 N	002-26,17 E	1630	
aKust1	Westhinder	Fl(5)Y.20s	51-22,89 N	002-26,22 E	1630	
HD9	Wielingenpas	FL.Y.5s	51-23,53 N	003-03,11 E		1801.3
aKust11	Wielingenpas	Fl(5)Y.20s	51-23,54 N	003-03,03 E		1801.3
HPN- MP0601	Westerschelde	Unlit	51-24,01 N	003-39,93 E	120, 116	1803.2, 1801.4
HD8	Wielingenpas	Fl.Y.5s	51-24,10 N	003-18,26 E		1801.3
HPN- MP0501	Westerschelde	Unlit	51-24,20 N	003-39,52 E	120, 116	1803.2, 1801.4
HPN- MP0301	Westerschelde	Unlit	51-24,47 N	003-38,64 E	120, 116	1803.2, 1801.4
HPN- MP0101	Westerschelde	Unlit	51-24,59 N	003-38,17 E	120, 116	1803.2, 1801.4
	Platte Bank	Unlit	51-30,38 N	004-06,35 E		1805.7
	Slikken va den Dortsman	Unlit	51-32,04 N	004-02,86 E		1805.5, 1805.7
FSO-2	Krammer	Fl.Y.5s	51-40,35 N	004-09,03 E		1805.6
FSG-1	Grevelingenmeer	Fl.Y.5s	51-41,05 N	004-08,64 E		1805.9
Waverider	Borssele Pass	Fl(5)Y.20s	51-42,30 N	003-04,90 E	110	
	Windfarm Borssele Pass	Fl(5)Y.20s	51-42,36 N	003-04,02 E	110	
	Lodewijkbank	Fl(5)Y.20s	51-42,41 N	003-02,08 E	110	
	Windfarm Borssele Pass	Fl(5)y.20s	51-42,68 N	003-03,33 E	110	
	Windfarm Borssele Pass	Fl(5)Y.20s	51-43,20 N	003-02,78 E	110	
	Windfarm Borssele Pass	Fl(5)Y.20s	51-43,36 N	003-03,00 E	110	
	Windfarm Borssele Pass	Fl(5)Y.20s	51-44,11 N	003-00,78 E	110	
	Windfarm Borssele Pass	Fl(5)Y.20s	51-44,59 N	002-58,20 E	110	
	Windfarm Borssele Pass	Fl(5)Y.20s	51-44,85 N	003-03,29 E	110	
	Windfarm Borssele Pass	Fl(5)Y.20s	51-44,89 N	003-01,72 E	110	
	Windfarm Borssele Pass	Fl(5)Y.20s	51-45,45 N	003-03,24 E	110	

<b>Naam Name</b>	<b>Vaarwater Waters</b>	<b>Licht Light</b>	<b>Positie Position</b>		<b>Kaart Chart</b>	<b>1800 Serie 1800 Series</b>
	Windfarm Borssele Pass	FI(5)Y.20s	51-45,83 N	003-05,13 E	110	
MEET 3	Haringvliet	FI(4)Y.15s	51-49,60 N	004-03,00 E		1807.6
MEET 2	Haringvliet	FI(3)Y.10s	51-49,90 N	004-02,50 E		1801.6
HKZB-SW	Noordzee. ten westen van Noordwijk.	FI(5)Y.20s	52-17,39 N	004-00,56 E	125	
HKZA	Noordzee ten westen van Noordwijk	FI(5)Y.20s	52-18,71 N	004-00,81 E	125	
WS140	Breeveertien	FI(5)Y.20s	52-41,21 N	004-16,66 E	126, 1631	
WS 158	Breeveertien	FI(5)Y.20s	52-41,43 N	004-14,53 E	126, 1631	
	Vaarwater naar Den Oever	FI(5)Y.20s	52-57,21 N	005-01,09 E		1811.3
	Vaarwater langs de afsluitdijk	FI(5)Y.20s	53-00,63 N	005-09,82 E		1811.3
	Breezanddijk	FI(5)Y.20s	53-00,90 N	005-13,44 E		1810.4
AZB 61	Vingegat	FI(5)Y.20s	53-19,13 N	005-34,79 E		1811.6
	Emder Fahrwasser	FI(5)Y.20s	53-19,54 N	007-03,69 E	1555	1812.7
	Emder Fahrwasser	FI(5)Y.20s	53-19,73 N	007-00,46 E	1555	1812.7
	Emder Fahrwasser	FI(5)Y.20s	53-19,79 N	007-05,28 E	1555	1812.7
	Emder Fahrwasser	FI(5)Y.20s	53-19,79 N	007-05,25 E	1555	1812.7
	Emder Fahrwasser	FI(5)Y.20s	53-19,87 N	007-08,08 E	1555	1812.8
	Emder Fahrwasser	FI(5)Y.20s	53-19,89 N	007-08,98 E	1555	1812.8
	Emder Fahrwasser	FI(5)Y.20s	53-20,33 N	006-59,30 E	1555	1812.7
AZB 51	Vaarwater van de Zwarte Haan	FI(5)Y.20s	53-21,28 N	005-34,95 E		1811.6
	Emder Fahrwasser	FI(5)Y.20s	53-21,55 N	006-58,76 E	1555	1812.7
AZB 62	Dantziggat	FI(5)Y.20s	53-22,39 N	005-46,22 E		1812.2
AZB 41	Oosterom	FI(5)Y.20s	53-23,32 N	005-35,44 E		1811.6
AZB 52	Dantziggat	FI(5)Y.20s	53-23,56 N	005-41,72 E		1811.6, 1812.2
	Veerbootroute Ameland	Unlit	53-23,83 N	005-52,79 E		1812.2
	Veerbootroute Ameland	Unlit	53-24,10 N	005-48,42 E		1812.2
Meet-VHG	Vierhuizergat	Unlit	53-24,87 N	006-15,73 E		1812.3
AZB 42	Westgat Ameland	FI(5)Y.20s	53-25,54 N	005-37,94 E		1811.6, 1812.2
AZB 31	Westgat Ameland	FI(5)Y.20s	53-26,95 N	005-35,41 E		1811.6
AZB 32	Westgat Ameland	FI(5)Y.20s	53-27,00 N	005-36,31 E		1811.6
PBW 1	Pieterburenwad	FI(5)Y.20s	53-27,49 N	006-27,60 E		1812.5
AZB 22	Bornrif	FI(5)Y.20s	53-28,97 N	005-37,40 E	1458	1811.6
OWEZ	Oude Westereems	FI(5)Y.20s	53-29,28 N	006-43,59 E	1460	1812.6
AZB 21	Kofmansbult	FI(5)Y.20s	53-29,30 N	005-34,59 E	1458	1811.10
BOSZ 1	Boschwad	FI(5)Y.20s	53-29,74 N	006-27,60 E		1812.5
OWEN	Oude Westereems	FI(5)Y.20s	53-30,79 N	006-40,64 E	1460	1812.6
AZB 11	Vlakte van Ameland	FI(5)Y.20s	53-31,80 N	005-28,66 E	1458	1811.10
LAUO 1	Lauwers	FI(5)Y.20s	53-32,44 N	006-27,04 E		1812.9
AZB 12	Vlakte van Ameland	FI(5)Y.20s	53-32,49 N	005-39,55 E	1458	1811.10
RZGN1	Randzelgat	FI(5)Y.20s	53-34,22 N	006-37,95 E	1460	1812.6, 1812.9,
WEO 1	Westereems	FI(5)Y.20s	53-37,22 N	006-31,33 E	1460	1812.9
WEW1	Westereems	FI(5)Y.20s	53-37,26 N	006-22,12 E	1460	1812.9
BRKN 1	Randzelgat	FI(5)Y.20s	53-44,25 N	006-37,58 E	1633	1812.10
	Deutsche Bucht - Borwin windpark	FI(5)Y.20s	54-25,63 N	006-24,52 E	1037	
4x	Noordzee. Duitse Bocht	Cardinale verlichting	54-30,75 N	005-49,40 E	1037	
betonning		rondom positie				
	Elbow Spit	FI(2)Y.5s	55-01,41 N	003-41,11 E	1037	
	Regnar Oil Field	FI(5)Y.20s	55-18,34 N	005-22,74 E	1037	
	Regnar Oil Field	FI(5)Y.20s	55-26,34 N	005-30,37 E	1037	
	Horns Rev	FI(5)Y.20s	55-36,70 N	007-31,75 E	1037	

Verbeterblad voor kaart 1457B bij BaZ 89/19 Afm. blad 264.9 x 208.6 mm  
Block for chart 1457B to NL NtM 89/19 Size block 264.9 x 208.6 mm  
Insert on PLAN B



**APPROACH WEST-TERSCHELLING**  
1 : 35 000  
250 0 250 500 750m (B)