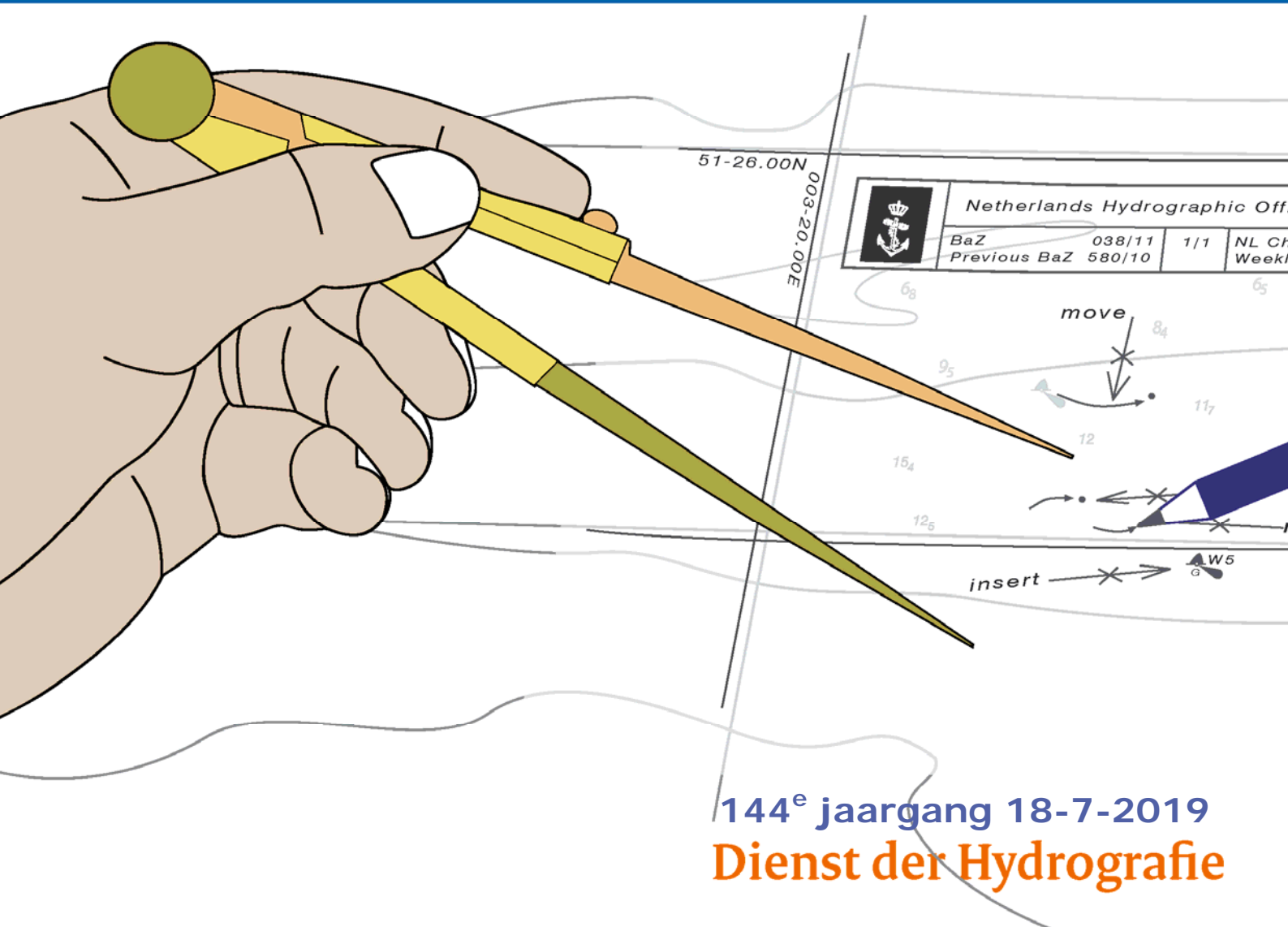




Koninklijke Marine

BaZ | 2019

29 | BAZ 255-264
Berichten aan Zeevarenden
Netherlands Notice to Mariners



144^e jaargang 18-7-2019
Dienst der Hydrografie

Erkende verkoopagenten van Nederlandse Hydrografische publicaties (Resellers licenced to distribute Netherlands Nautical Publications)

De Berichten aan Zeevarenden (BaZ) verschijnen wekelijks en zijn te verkrijgen:

- als printversie (PDF) via internet

<http://www.defensie.nl/onderwerpen/berichten-aan-zeevarenden/inhoud/weekedities>

- via de Database <http://www.defensie.nl/onderwerpen/berichten-aan-zeevarenden/inhoud/database>

- als boekje (tegen betaling) bij een aantal A-agenten.

- de catalogus vindt u op

<http://www.defensie.nl/onderwerpen/hydrografie/documenten/publicaties/2014/12/02/catalogus-hp7>

A-agenten: (bijgewerkte kaarten)

- Amsterdam: **L.J. Harri BV**, Prins Hendrikkade 94/95 "Schreierstoren", 1012 AE Amsterdam,
Tel. +31 (0)20 - 6248052; Fax. +31 (0)20 - 6258086;
Internetpagina: www.ljharri.nl ; e-mail: ljharri@xs4all.nl
- Delfzijl: **Datema Delfzijl BV**, Zeesluizen 8, 9936 HX Delfzijl,
Tel. +31 (0)596 - 635252; Fax. +31 (0)596 - 615245;
Internetpagina: www.datema.nl ; e-mail: sales@datema.nl
- Uithuizer-
meeden **Nautical Centre**, Heuvelderij 7, 9982 TX Uithuizermeeden.
Tel: +31 (0)596 - 634870; Fax: +31 (0) 596 - 634827
Internetpagina: www.nauticalcentre.com ; e-mail: info@nauticalcentre.com
- Rotterdam **ChartCo Nederland B.V.**, Driemanssteeweg 200, 3084 CB Rotterdam,
Tel. +31 (0)10 - 4167622;
Internetpagina: www.chartco.com ; e-mail: netherlands@chartco.com
Datema Rotterdam, Galvanistraat 148, 3029 AD Rotterdam,
Tel. +31 (0)10 - 4366188; Fax. +31 (0)10 - 4365511 ; e-mail: rotterdam@datema.nl
Harri Trading BV, Van Weerden Poelmanweg 4, 3088 EB Rotterdam,
Tel. +31 (0)10 - 4290333; Fax. +31 (0)10 - 4282324;
Internetpagina: www.harritrading.nl ; e-mail: info@harritrading.nl
- Antwerpen: **Bogerd/Martin & Co.**, Oude Leeuwenrui 37, 2000 Antwerpen,
Tel. +32 (0)32134170; Fax. +32 (0)32326167;
Internetpagina: www.martin.be ; e-mail: sales@martin.be
- Bremen: **"Seekarte" Kpt. A. Dammeyer**, Korffsdeich 3, D-28217 Bremen,
Tel. +49 (0)4213032780;
Internetpagina: www.seekarte.com e-mail: seekarte@seekarte.de
- London: **Chart-Co**, Unit 4, Voltage Mollison Avenue, Enfield EN3 7XQ
Tel. +44 (0) 1992805200 ; Fax +44 (0) 1992805410 ;
Internetpagina: www.chartco.com ; e-mail : sales@chartco.com
- St. Maarten: **Budget Marine**, P.O.Box 434; Philipsburg, Tel. 599 - 5443134; Fax 599 - 5444409
Internetpagina: www.budgetmarine.com

B-agenten:

- Scheveningen: **Vrolijk Watersport Scheveningen**, Treilerweg 65, 2583 DB Scheveningen,
Tel: +31 (0) 70 - 4168282, Fax: +31 (0) 70 - 3060497,
internetpagina: www.vrolijk.nl ; e-mail : winkel@vrolijk.nl ;
- St Ives: **Imray Laurie Norie & Wilson Ltd**, Wych House, The Broadway, St Ives, Huntingdon,
Cambridgeshire PE17 4BT, Tel. +44 - (0)1480 - 462114; Fax. +44 - (0)1480 - 496109
Internetpagina: www.imray.com ; e-mail: ilnw@imray.com
- Bielefeld: **Delius Klasing Verlag GMBH**, Kammerratsheide 30a, Postfach 101671, D-33609
Bielefeld, Tel: +49 (0) 521 - 559000; Fax. +49 (0)521 - 559116;
internetpagina: www.delius-klasing.de ; e-mail: info@delius-klasing.de

Voorwoord

- Overeenkomstig SOLAS-bepalingen en het Scheepvaart Reglement Westerschelde dienen de officieel uitgegeven zeekaarten en boekwerken met Berichten aan Zeevarenden (BaZ) bijgewerkt te worden. Algemene richtlijnen voor het gebruik van BaZ staan beschreven in de jaarlijkse BaZ 3 in weekeditie 1, British Admiralty NP 100 (Mariner's Handbook) en NP 294 (How to keep your Admiralty Charts up-to-date).
- Berichten aan Zeevarenden hebben alleen betrekking op Nederlandse kaarten en hydrografische publicaties. Berichten van toepassing op buitenlands gebied op Nederlandse kaarten worden overgenomen van de hydrografische dienst van het betreffende land. Berichten bevatten algemene mededelingen, correcties op kaarten of boeken, voorlopige (P) of tijdelijke (T) berichten of een overzicht.
- Gegevens die ten grondslag liggen aan berichten worden waar nodig kartografisch gegeneraliseerd. De berichten zijn alleen bedoeld om de publicaties genoemd in het bericht te kunnen corrigeren.
- Posities worden vermeld in het referentiestelsel (geodetisch datum) dat overeenkomt met dat van de betrokken kaart. Het referentiestelsel is altijd op de kaart vermeld. Onjuiste interpretatie van de referentiestelsels kan leiden tot positiefouten van enkele honderden meters.
- Richtingen, peilingen, geleidelijnen en lichtsectoren worden rechtwijzend gegeven, in graden, gerekend vanuit zee.
- Diepten en hoogten worden gegeven in dezelfde eenheid en herleid tot hetzelfde referentievlak als gebruikt in de betrokken kaart.
- Nadruk van de berichten is toegestaan mits volledig, ongewijzigd en met bronvermelding.
- De Chef der Hydrografie verzoekt u dringend vermoede of nieuwe gevaren en onjuistheden in publicaties te melden.

De Chef der Hydrografie

Van Alkemadelaan 786, 2597 BC Den Haag, Corr. Postbus 10000, 1780 CA Den Helder.
tel. +31 (0)70 3162817, internetpagina: www.hydro.nl; e-mail ; baz@hydro.nl

Preface

- *In accordance with SOLAS-regulations and the Scheepvaart Reglement Westerschelde official published nautical charts and books have to be kept corrected by means of Notices to Mariners (NL NM). General guidelines for the use of NL NM are described in the annual NL NM 3 in weekly edition 1, British Admiralty NP 100 (The Mariner's Handbook) and NP 294 (How to keep your Admiralty Charts up-to-date).*
- *Netherlands Notices to Mariners are only applicable for Netherlands nautical charts and hydrographic publications. Notices concerning foreign waters on Netherlands charts are adopted from the hydrographic service of that specific country. Notices contain general announcements, corrections for charts or books, preliminary (P) or temporary (T) notices or a summary.*
- *Data on which the notices are based are if necessary cartographically generalized. The notices are meant only to correct the publications that are stated in the notice.*
- *Positions are given in the reference system (geodetic datum) that corresponds with that of the relevant chart. The reference system is always printed on the chart. Incorrect interpretation of the reference system can lead to errors in the position of several hundreds of metres.*
- *Directions, bearings, leading lines and light sectors are true, in degrees, reckoned from seawards.*
- *Depths and heights are given in the same unit and are reduced to the same reference level as used in the relevant chart.*
- *Reprinting of the notices is allowed if complete, unchanged and with acknowledgement.*
- *The Hydrographer of the Netherlands Navy urges you strongly to report suspected or new dangers and errors in publications.*

Hydrographer of the Netherlands Navy

Van Alkemadelaan 786, NL-2597 BC Den Haag, Corr. P.O. Box 10000, NL-1780 CA Den Helder,
tel. +31 (0)70 3162817, Internetpage: www.hydro.nl; e-mail ; baz@hydro.nl

Lijst met gebruikte afkortingen in de wekelijkse Berichten aan Zeevarenden.

(P)	Preliminary: voorlopig BaZ
(T)	Temporary: tijdelijk BaZ
BSH	Bundesamt für Seeschifffahrt und Hydrographie (Duitse hydrografische dienst)
CNB	Centraal Nautisch Beheer Noordzeekanaalgebied
ECDIS	Electronic Chart Display and Information System: officieel elektronisch kaartsysteem
ED50	European Datum 1950: horizontale datum waarin posities worden uitgedrukt
ENC	Electronic Navigational Chart: officiële elektronische vectorkaart
GNA	Gemeenschappelijke Nautische Autoriteit (Westerschelde)
HBA	Havenbedrijf Amsterdam
HBR	Havenbedrijf Rotterdam
HOV	Hydrografisch Opname Vaartuig van de Dienst der Hydrografie
HP	Hydrografische Publicatie: boekwerk van de Dienst der Hydrografie
HYD	Dienst der Hydrografie (Nederlandse hydrografische dienst)
IALA	International Association of Lighthouse Authorities
IHO	International Hydrographic Organization
INT	INTERNATIONALE kaart
KW	Kustwacht Nederland
MAS	Maritieme Autoriteit Suriname
NAP	Normaal Amsterdams Peil
NGA	National Geospatial-Intelligence Authority (amerikaanse hydrografische dienst)
NP	Nautical Publication: boekwerk van de UKHO
NtM	Notices to Mariners
PNR	Projectnummer van de Nederlandse Dienst der Hydrografie
pos	Positie
RWS Berna WSW	Rijkswaterstaat Noord-Nederland Waddenzee
RWS CMIJ	Rijkswaterstaat Centrale Meldpost IJsselmeer
RWS DZD	Rijkswaterstaat District Noord Zee en Delta (Zeeuwse wateren m.u.v. Westerschelde)
RWS MD	Rijkswaterstaat Markeringsdienst Zee en Delta
RWS Waterkamer	Rijkswaterstaat Waterdienst Waterkamer
RWS WNZ	Rijkswaterstaat West-Nederland Zuid (Dordrecht)
SFS	Sofartsstyrelsen (Deense hydrografische dienst)
SHOM	Service Hydrographique et Oceanographique de la Marine (Franse hydrografische dienst)
SodM	Staatstoezicht op de Mijnen
UKHO	United Kingdom Hydrographic Office (Britse hydrografische dienst)
VDH	Verkeersdienst Den Helder
VH	Vlaamse Hydrografie
VHF	Very High Frequency
WGS84	World Geodetic System 1984: Coördinatenreferentiesysteem waarin GPS posities worden uitgedrukt.
WSA Emden	Wasser- und Schifffahrtsamt Emden

List of Abbreviations used in weekly editions of NtM

(P)	<i>Preliminary NtM</i>
(T)	<i>Temporary NtM</i>
BSH	<i>Bundesamt für Seeschifffahrt und Hydrographie (German HO)</i>
CNB	<i>Central Nautic Management North Sea Canal</i>
ECDIS	<i>Electronic Chart Display and Information System (official)</i>
ED50	<i>European Datum 1950: horizontal datum for defining a position</i>
ENC	<i>Electronic Navigational Chart</i>
GNA	<i>Common Nautic Management (Westerschelde)</i>
HBA	<i>Port of Amsterdam</i>
HBR	<i>Port of Rotterdam</i>
HOV	<i>Hydrographic Survey Vessel</i>
HO	<i>Hydrographic Office (national service)</i>
HP	<i>Hydrographic Publication of the dutch HO</i>
HYD	<i>Dutch Hydrographic Office</i>
IALA	<i>International Association of Lighthouse Authorities</i>
IHO	<i>International Hydrographic Organization</i>
INT	<i>INTERNATIONAL chart</i>
KW	<i>Netherlands Coast Guard</i>
MAS	<i>Maritime Authority Suriname</i>
NAP	<i>Normaal Amsterdams Peil, a vertical Dutch chart datum</i>
NGA	<i>National Geospatial-Intelligence Authority (HO of the United States)</i>
NP	<i>Nautical Publication of the UKHO</i>
NtM	<i>Notices to Mariners</i>
PNR	<i>Project number of the Dutch Hydrographic Office</i>
pos	<i>position</i>
RWS	<i>Ministry of Infrastructure and the Environment</i>
RWS Berna WSW	<i>Notices to shipping Waddenzee</i>
RWS CMIJ	<i>Notices to shipping IJsselmeer</i>
RWS DZD	<i>Notices to shipping Zeeuwse wateren (not including Westerschelde)</i>
RWS MD	<i>Service for maintenance of navigational aids</i>
RWS Waterkamer	<i>Waterway information centre</i>
RWS WNZ	<i>Notices to shipping Dordrecht</i>
SFS	<i>Sofartsstyrelsen (Danish HO)</i>
SHOM	<i>Service Hydrographique et Oceanographique de la Marine (French HO)</i>
SodM	<i>State authority on Mining</i>
UKHO	<i>United Kingdom Hydrographic Office</i>
VDH	<i>Trafficcentre Den Helder</i>
VHF	<i>Very High Frequency</i>
WGS84	<i>World Geodetic System 1984: standard coordinate system for the Earth.</i>
WSA Emden	<i>Wasser- und Schifffahrtsamt Emden</i>

Inhoudsopgave

Kruisverwijzing / <i>Cross reference</i>	5
Algemene berichten / <i>General notices</i>	6
Opgeheven (P) en (T) berichten / <i>Cancelled (P) and (T) notices</i>	7
Berichten Zeekaarten / <i>Notices Nautical charts</i>	7
Berichten 1800 serie kaarten / <i>Notices 1800 series charts</i>	9
Berichten Hydrografische publicaties / <i>Notices Hydrographic publications</i>	13
Meetinstrumenten / <i>Measuring instruments list</i>	13

Kruisverwijzing / *Cross reference*

In de hoofdstukken Zeekaarten, 1800 serie kaarten en Hydrografische publicaties van dit document zijn de Berichten aan Zeevarenden gerangschikt op BaZ-nummer. Onderstaand overzicht toont deze berichten per kaartnummer en het nummer van de hydrografische publicatie.

In the Nautical charts, 1800 series charts and Hydrographic publications sections of this document the Notices to Mariners are sorted by NL NM-number. The overview below displays these notices sorted by chart and hydrographic publication number.

Zeekaarten / *Nautical Charts*

Kaart / <i>Chart</i>	BaZ / <i>NL NM</i>
1037	258/19
114	*263/19
116	*257(T)/19
120	*256/19
2110	255/19

1800 serie kaarten / *1800 series charts*

Kaart / <i>Chart</i>	BaZ / <i>NL NM</i>
1801	*256/19 *259/19
1803	*256/19 *257(T)/19 *259/19 *264/19
1810	*260/19 *261(T)/19

Hydrografische publicaties/ *Hydrographic publications*

Publication	BaZ / <i>NL NM</i>
NIL	

Algemene berichten / General notices

*262/19 AANKONDIGING NIEUWE ENC'S.

Op donderdag 18 juli worden de volgende nieuwe ENC's uitgegeven:

On Thursday 18 July the following ENC cell(s) will be released:

Cell: NL5RD110
Usageband: Harbour
Naam: Nieuwe Waterweg and Europoort

Cell: NL5RD120
Usageband: Harbour
Naam: Maassluis to Rotterdam

Cell: NL5RD130
Usageband: Harbour
Naam: Rotterdam to Dordrecht

Cell: NL5HD100
Usageband: Harbour
Naam: Dordrecht to Moerdijk

Cell: NL6BM100
Usageband: Berthing
Naam: Brielse Meer

De volgende ENC cellen zijn komen te vervallen:

The ENC mentioned below has been cancelled:

Cell: NL50209A
Usageband: Harbour
Naam: Rotterdam to Dordrecht

Cell: NL50209B
Usageband: Harbour
Naam: Dordrecht to Moerdijk

Cell: NL500207
Usageband: Harbour
Naam: Hoek van Holland to Maassluis

Cell: NL500208
Usageband: Harbour
Naam: Maassluis to Rotterdam

Cell: NL580911
Usageband: Harbour
Naam: Brielse Meer

Bron / Source: HYD; PNR 1698-2019-1.

Opgeheven (P) en (T) berichten / *Cancelled (P) and (T) notices*

Kaart / Chart	Int.	BaZ / NL NM	Opgeheven / Cancelled
1035	1046	*231(T)/19	18 jul 2019, ENGELAND. THAMES FIELD.
120	1479	*306(T)/18	18 jul 2019, WESTERSCHELDE. SPIJKERPLAAT.
1801		*306(T)/18	18 jul 2019, WESTERSCHELDE. SPIJKERPLAAT.
1803		*306(T)/18	18 jul 2019, WESTERSCHELDE. SPIJKERPLAAT.
		*239(P)/19	18 jul 2019, WESTERSCHELDE. EVERINGEN. GEUL VAN BAARLAND.
1810		*82(T)/19	18 jul 2019, IJSSELMEER. TUSSEN URK EN DEN OEVER.


Berichten Zeekaarten / *Notices Nautical charts*

255/19 ANGUILLA. CROCUS BAY.

Kaart / Chart	Int. / Int.	Vorig BaZ / Prev. NL NM	Uitgave / Edition	Itemnr. / Itemno.
2110	n.a.	381/18	jun 2012	1
<u>1</u> Aanbrengen Insert			op / at	18-12,82 N 063-05,58 W

Bron / Source: UKHO 5771/2018; PNR 2803-2018-2.

*256/19 WESTERSCHELDE. SPIJKERPLAAT.

Kaart / Chart	Int. / Int.	Vorig BaZ / Prev. NL NM	Uitgave / Edition	Itemnr. / Itemno.
120	1479	250/19	jun 2018	1
<u>1</u> Verplaatsen Move	Q.G 9 		van / from	51-25,11 N 003-41,87 E
			naar / to	51-25,37 N 003-41,57 E

Bron / Source: RWS MD 251/2019; PNR 1246-2019-1.

***257(T)/19** NOORDZEE.WALCHEREN. DOMBURG.

Kaart / Chart	Int. / Int.	Itemnr. / Itemno.
116	1477	1, 2

1 In verband met werkzaamheden is een visverbod ingesteld tot en met 21 okt 2019.

Works are taking place, due to a fishing prohibited area has been established bound by the following positions until 21 October 2019.

2 Aanbrengen
Insert



op / at	51-33,96 N	003-28,78 E
	51-33,94 N	003-28,76 E
	51-33,94 N	003-28,81 E
	51-33,96 N	003-28,81 E

Bron / Source: GNA 076/2019; PNR 1513-2019-1.

258/19 NOORDZEE. HORNS REV.

Kaart / Chart	Int. / Int.	Vorig BaZ / Prev. NL NM	Uitgave / Edition	Itemnr. / Itemno.
1037	1045	221/19	May 2018	1, 2

1 Aanbrengen
Insert



op / at	55-14,14 N	007-32,97 E
---------	------------	-------------

2 Aanbrengen
Insert



op / at	55-14,14 N	007-32,97 E
---------	------------	-------------

Bron / Source: SFS 0390/2019; PNR 1626-2019-2.

***263/19** TERNEUZEN. WESTBUITENHAVEN.

Kaart / Chart	Int. / Int.	Vorig BaZ / Prev. NL NM	Uitgave / Edition	Itemnr. / Itemno.
114	1476	252/19	jan 2017	1, 2, 3, 4, 5

1 Aanbrengen
Insert






op / at	51-20,24 N	003-48,49 E
---------	------------	-------------

2 Aanbrengen
Insert



op / at	51-20,17 N	003-48,55 E
---------	------------	-------------

3	Aanbrengen <i>Insert</i>		F.Y	op / at	51-20,09 N 003-48,61 E
4	Aanbrengen <i>Insert</i>		F.Y	op / at	51-20,06 N 003-48,66 E
5	Aanbrengen <i>Insert</i>		F.Y	op / at	51-19,94 N 003-48,76 E

Bron / Source: RWS MD 288/2019; PNR 1425-2019-1.

Berichten 1800 serie kaarten / *Notices 1800 series charts*

*256/19 WESTERSCHELDE. SPIJKERPLAAT.

Kaart / Chart	Int. / Int.	Vorig BaZ / Prev. NL NM	Uitgave / Edition	Itemnr. / Itemno.
1801.4	n.a.	250/19	apr 2017	1
1803.2	n.a.	252/19	apr 2019	1
1	Verplaatsen <i>Move</i>	 Q.G 9	van / from	51-25,11 N 003-41,87 E
			naar / to	51-25,37 N 003-41,57 E

Bron / Source: RWS MD 251/2019; PNR 1246-2019-1.

*257(T)/19 NOORDZEE.WALCHEREN. DOMBURG.

Kaart / Chart	Int. / Int.	Itemnr. / Itemno.
1803.10	n.a.	1, 2

1 In verband met werkzaamheden is een visverbod ingesteld tot en met 21 okt 2019.

Works are taking place, due to a fishing prohibited area has been established bound by the following positions until 21 October 2019.

2	Aanbrengen <i>Insert</i>		op / at	51-33,96 N 003-28,78 E
		red		51-33,94 N 003-28,76 E
				51-33,94 N 003-28,81 E
				51-33,96 N 003-28,81 E

Bron / Source: GNA 076/2019; PNR 1513-2019-1.

259/19*AANLOOP WESTERSCHELDE. CADZAND.**

Kaart / Chart	Int. / Int.	Vorig BaZ / Prev. NL NM	Uitgave / Edition	Itemnr. / Itemno.
1801.3	n.a.	256/19	apr 2017	1, 2, 3, 4
1801.4	n.a.	256/19	apr 2017	5, 6, 7, 8, 9
1801.4C	n.a.	256/19	apr 2017	10, 11
1803.2	n.a.	256/19	apr 2019	5, 6, 7, 8, 9
1803.2C	n.a.	256/19	apr 2019	10, 11

1 Schrappen
Delete



van / from 51-22,56 N 003-22,58 E
51-22,67 N 003-22,41 E
51-22,80 N 003-22,78 E
51-22,66 N 003-22,80 E
51-22,56 N 003-22,58 E

2 Schrappen
Delete



van / from 51-22,27 N 003-22,74 E

3 Schrappen
Delete



van / from 51-24,41 N 003-31,94 E
51-24,59 N 003-32,04 E
51-24,49 N 003-32,61 E
51-24,34 N 003-32,52 E
51-24,41 N 003-31,94 E

4 Schrappen
Delete



van / from 51-24,11 N 003-32,37 E

5 Schrappen
Delete



van / from 51-22,53 N 003-22,58 E
51-22,72 N 003-22,50 E
51-22,58 N 003-22,50 E
51-22,82 N 003-22,81 E

6 Schrappen
Delete



van / from 51-24,41 N 003-31,90 E
51-24,60 N 003-32,01 E
51-24,51 N 003-32,64 E
51-24,34 N 003-32,55 E

7 Schrappen
Delete BR A van / from 51-24,60 N 003-32,01 E



8 Schrappen
Delete BR B van / from 51-24,51 N 003-32,64 E



9 Schrappen
Delete van / from 51-24,50 N 003-32,42 E



10 Schrappen
Delete van / from 51-22,77 N 003-22,65 E
51-22,81 N 003-22,79 E
51-22,81 N 003-22,81 E
51-22,66 N 003-22,83 E
51-22,59 N 003-22,69 E
51-22,59 N 003-22,65 E



11 Schrappen
Delete van / from 51-22,74 N 003-22,76 E



Bron / Source: GNA 80/2019; PNR 1571-2019-1.

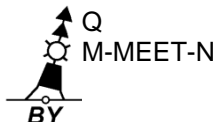
***260/19** MARKERMEER. MARKERWADDEN.

Kaart / Chart 1810.9 **Int. / Int.** n.a. **Vorig BaZ / Prev. NL NM** 248/19 **Uitgave / Edition** mrt 2018 **Itemnr. / Itemno.** 1, 2, 3, 4, 5

1 Aanbrengen
Insert op / at 52-34,98 N 005-21,11 E



2 Aanbrengen
Insert op / at 52-35,08 N 005-21,11 E



3 Aanbrengen
Insert op / at 52-34,98 N 005-20,91 E



4 Aanbrengen  Q(6)+LFI.15s
Insert M-MEET-Z op / at 52-34,83 N 005-21,12 E

YB

5 Aanbrengen  VQ(3)5s
Insert M-MEET-O op / at 52-34,97 N 005-21,34 E

BYB

Bron / Source: RWS MD 314/2019; PNR 1577-2019-1.

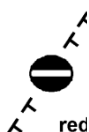
*261(T)/19 IJSSELMEER. URK - DEN OEVER.

Kaart / Chart	Int. / Int.	Itemnr. / Itemno.
1810.4	n.a.	1, 2

1 In de vaarroute Urk - Den Oever is een werkgebied uitgelegd. Het gebied is gemarkeerd met gele verlichte sparren.

In the fairway between Urk and Den Oever an entry prohibited area has been established. The area is marked by yellow light buoys.

2 Aanbrengen
Insert



red

op / at 52-41,33 N 005-29,15 E
52-40,68 N 005-30,29 E
52-40,49 N 005-30,00 E
52-41,15 N 005-28,88 E
52-41,33 N 005-29,15 E

Bron / Source: RWS MD 326/2019; PNR 1646-2019-1.

*264/19 WESTERSCHELDE. EVERINGEN. TERNEUZEN.

Kaart / Chart	Int. / Int.	Vorig BaZ / Prev. NL NM	Uitgave / Edition	Itemnr. / Itemno.
1803.3	n.a.	259/19	apr 2019	1
1803.3B	n.a.	259/19	apr 2019	2

1 Aanbrengen van bijgevoegd verbeterblad (blck_c1803.3_y2019_baz264).
(Attentie! gebruik de juiste printer instellingen).

*Insert the accompanying block (blck_c1803.3_y2019_baz264).
(Attention! Use the proper printer settings).*

2 Aanbrengen van bijgevoegd verbeterblad (blck_c1803.3b_y2019_baz264).
(Attentie! gebruik de juiste printer instellingen).

*Insert the accompanying block (blck_c1803.3b_y2019_baz264).
(Attention! Use the proper printer settings).*

Bron / Source: HYD; PNR 1538-2019-2.

Berichten Hydrografische publicaties / *Notices Hydrographic publications*

NIL

Meetinstrumenten / *Measuring instruments list*

Overzicht van tijdelijke meetinstrumenten in het Nederlands zeegebied, binnenwateren en aangrenzend buitenlands gebied. Scheepvaart wordt verzocht niet te vissen noch te ankeren in de nabijheid van deze posities en op ruime afstand te passeren. Alleen de meest grootschalige kaart wordt genoemd.

Summary of temporary measuring instruments in the Netherlands sea area, inland waters and adjacent foreign waters. Shipping is requested not to fish nor anchor near these positions and to give a wide berth. Only the largest scale chart is quoted.

N Nieuw / *New*

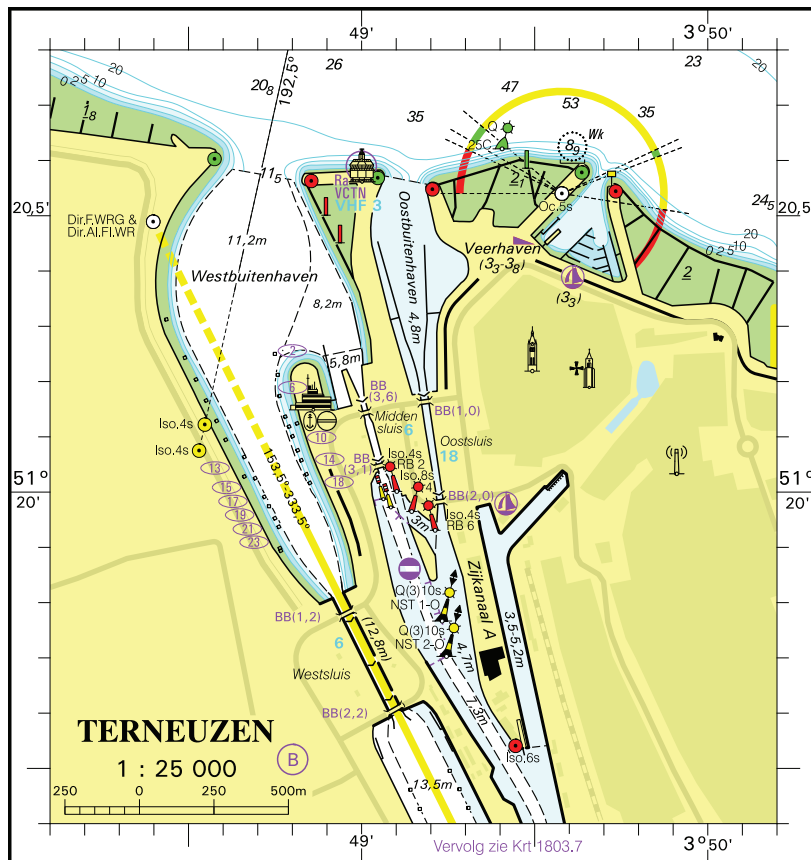
V Verwijderd / *Deleted*

G Gewijzigd / *Changed*

Naam <i>Name</i>	Vaarwater <i>Waters</i>	Licht <i>Light</i>	Positie <i>Position</i>		Kaart <i>Chart</i>	1800 Serie <i>1800 Series</i>
DM 1	De Panne	Q	51-13,82 N	002-52,91 E		1801.2
aKust5	Haven Oostende		51-14,43 N	002-55,24 E		1801.2
HD9	Ravelingen	Fl.Y.5s	51-17,31 N	002-51,73 E		1801.2
aKust94	Ravelingen	Fl(5)Y.20s	51-17,35 N	002-51,79 E		1801.2
H13	West Hinder	Fl.Y.5s	51-20,79 N	002-42,39 E	1035	1801.2
aKust3	Kwintebank	Fl(5)Y.20s	51-20,95 N	002-42,44 E		1801.2
HD11	Negenvaam	Fl.Y.5s	51-20,96 N	002-42,51 E		1801.2
HD5	Zand	Fl.Y.5s	51-21,58 N	003-07,27 E		1801.3
aKust39	Zand	Fl(5)Y.20s	51-21,58 N	003-07,19 E		1801.3
HD27	Westhinder	Fl.Y.5s	51-22,85 N	002-26,17 E	1630	
aKust1	Westhinder	Fl(5)Y.20s	51-22,89 N	002-26,22 E	1630	
HD9	Wielingenpas	Fl.Y.5s	51-23,53 N	003-03,11 E		1801.3
aKust11	Wielingenpas	Fl(5)Y.20s	51-23,54 N	003-03,03 E		1801.3
HPN- MP0601	Westerschelde	Unlit	51-24,01 N	003-39,93 E	120, 116	1803.2, 1801.4
HD8	Wielingenpas	Fl.Y.5s	51-24,10 N	003-18,26 E		1801.3
HPN- MP0501	Westerschelde	Unlit	51-24,20 N	003-39,52 E	120, 116	1803.2, 1801.4
HPN- MP0301	Westerschelde	Unlit	51-24,47 N	003-38,64 E	120, 116	1803.2, 1801.4
MF_0300	Westerschelde	Unlit	51-24,51 N	003-38,67 E	116,120	1801.4, 1803.2
HPN- MP0101	Westerschelde	Unlit	51-24,59 N	003-38,17 E	120, 116	1803.2, 1801.4
MF_0100	Westerschelde	Unlit	51-24,62 N	003-38,19 E	116, 120	1801.4, 1803.2
	Platte Bank	Unlit	51-30,38 N	004-06,35 E		1805.7
	Slikken va den Dortsman	Unlit	51-32,04 N	004-02,86 E		1805.5, 1805.7
FSO-2	Krammer	Fl.Y.5s	51-40,35 N	004-09,03 E		1805.6
FSG-1	Grevelingenmeer	Fl.Y.5s	51-41,05 N	004-08,64 E		1805.9
Waverider	Borssele Pass	Fl(5)Y.20s	51-42,30 N	003-04,90 E	110	
	Windfarm Borssele Pass	Fl(5)Y.20s	51-42,36 N	003-04,02 E	110	
	Lodewijkbank	Fl(5)Y.20s	51-42,41 N	003-02,08 E	110	
	Windfarm Borssele Pass	Fl(5)y.20s	51-42,68 N	003-03,33 E	110	
	Windfarm Borssele Pass	Fl(5)Y.20s	51-43,20 N	003-02,78 E	110	
	Windfarm Borssele Pass	Fl(5)Y.20s	51-43,36 N	003-03,00 E	110	

Naam Name	Vaarwater Waters	Licht Light	Positie Position		Kaart Chart	1800 Serie 1800 Series
	Windfarm Borssele Pass	Fl(5)Y.20s	51-44,11 N	003-00,78 E	110	
	Windfarm Borssele Pass	Fl(5)Y.20s	51-44,59 N	002-58,20 E	110	
	Windfarm Borssele Pass	Fl(5)Y.20s	51-44,85 N	003-03,29 E	110	
	Windfarm Borssele Pass	Fl(5)Y.20s	51-44,89 N	003-01,72 E	110	
	Windfarm Borssele Pass	Fl(5)Y.20s	51-45,45 N	003-03,24 E	110	
	Windfarm Borssele Pass	Fl(5)Y.20s	51-45,83 N	003-05,13 E	110	
MEET 3	Haringvliet	Fl(4)Y.15s	51-49,60 N	004-03,00 E		1807.6
MEET 2	Haringvliet	Fl(3)Y.10s	51-49,90 N	004-02,50 E		1801.6
HKZB-SW	Noordzee. ten westen van Noordwijk.	Fl(5)Y.20s	52-17,39 N	004-00,56 E	125	
HKZA	Noordzee ten westen van Noordwijk	Fl(5)Y.20s	52-18,71 N	004-00,81 E	125	
	Vaarwater naar Den Oever	Fl(5)Y.20s	52-57,21 N	005-01,09 E		1811.3
	Vaarwater langs de afsluitdijk	Fl(5)Y.20s	53-00,63 N	005-09,82 E		1811.3
	Breezanddijk	Fl(5)Y.20s	53-00,90 N	005-13,44 E		1810.4
Meet-VHG	Vierhuizergat	Unlit	53-24,87 N	006-15,73 E		1812.3
AZB 31	Westgat Ameland	Fl(5)Y.20s	53-26,95 N	005-35,41 E		1811.6
AZB 22	Bornrif	Fl(5)Y.20s	53-28,97 N	005-37,40 E	1458	1811.6
RZGN1	Randzelgat	Fl(5)Y.20s	53-34,22 N	006-37,95 E	1460	1812.6, 1812.9,
N OEMS-N	Osterems	Fl.Y.5s	53-37,02 N	006-48,43 E		1812.6
WEO 1	Westereems	Fl(5)Y.20s	53-37,22 N	006-31,33 E	1460	1812.9
WEW1	Westereems	Fl(5)Y.20s	53-37,26 N	006-22,12 E	1460	1812.9
BRKN 1	Randzelgat	Fl(5)Y.20s	53-44,25 N	006-37,58 E	1633	1812.10
4x	Noordzee. Duitse Cardinale Bocht	Cardinale verlichting	54-30,75 N	005-49,40 E	1037	
	betonning	rondom positie				
	Elbow Spit	Fl(2)Y.5s	55-01,41 N	003-41,11 E	1037	
	Regnar Oil Field	Fl(5)Y.20s	55-18,34 N	005-22,74 E	1037	
	Regnar Oil Field	Fl(5)Y.20s	55-26,34 N	005-30,37 E	1037	
	Horns Rev	Fl(5)Y.20s	55-36,70 N	007-31,75 E	1037	

Verbeterblad voor kaart 1803.3B bij BaZ 264/19 Afm. blad 107,1 x 113,6 mm
Block for chart 1803.3B to NL NtM 264/19 Size block 107.1 x 113.6 mm



Verbeterblad voor kaart 1803.3 bij BaZ 264/19 Afm. blad 167,4 x 105,7 mm
 Block for chart 1803.3 to NL NtM 264/19 Size block 167.4 x 105.7 mm
 Insert in position approx. 51-22.50 N 003-51.50 E

