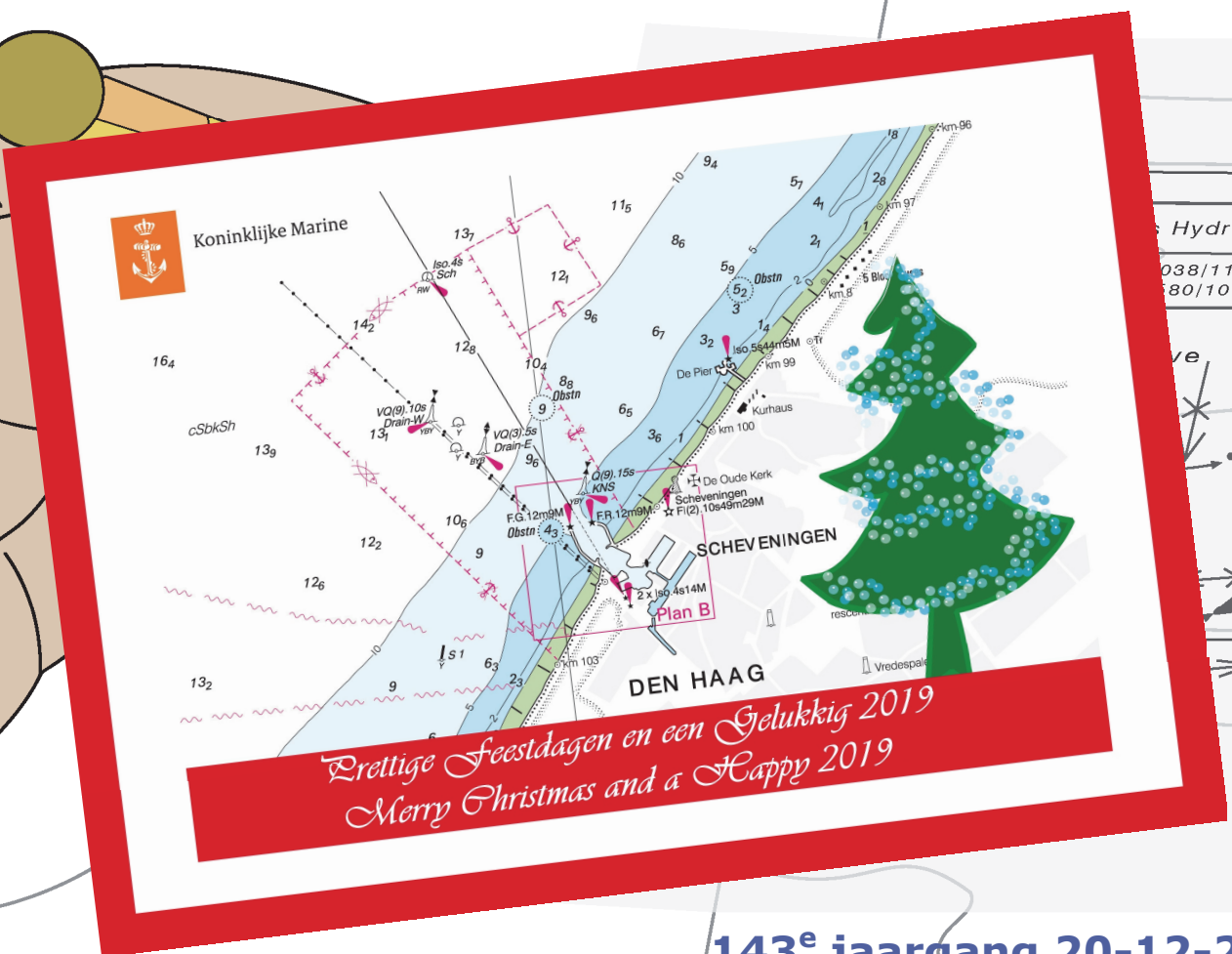




Koninklijke Marine

# BaZ | 2018

**51-52** | BAZ 425-429  
Berichten aan Zeevarenden  
Netherlands Notice to Mariners



143<sup>e</sup> jaargang 20-12-2018  
Dienst der Hydrografie

## **Erkende verkoopagenten van Nederlandse Hydrografische publicaties** (Resellers licenced to distribute Netherlands Nautical Publications)

De Berichten aan Zeevarenden (BaZ) verschijnen wekelijks en zijn te verkrijgen:

- als printversie (PDF) via internet

<http://www.defensie.nl/onderwerpen/berichten-aan-zeevarenden/inhoud/weekedities>

- via de Database <http://www.defensie.nl/onderwerpen/berichten-aan-zeevarenden/inhoud/database>

- als boekje (tegen betaling) bij een aantal A-agenten.

- de catalogus vindt u op

<http://www.defensie.nl/onderwerpen/hydrografie/documenten/publicaties/2014/12/02/catalogus-hp7>

### **A-agenten:** (bijgewerkte kaarten)

- Amsterdam:** **L.J. Harri BV**, Prins Hendrikkade 94/95 "Schreierstoren", 1012 AE Amsterdam,  
Tel. +31 (0)20 - 6248052; Fax. +31 (0)20 - 6258086;  
*Internetpagina:* [www.ljharri.nl](http://www.ljharri.nl) ; *e-mail:* [ljharri@xs4all.nl](mailto:ljharri@xs4all.nl)
- Delfzijl:** **Datema Delfzijl BV**, Zeesluizen 8, 9936 HX Delfzijl,  
Tel. +31 (0)596 - 635252; Fax. +31 (0)596 - 615245;  
*Internetpagina:* [www.datema.nl](http://www.datema.nl) ; *e-mail:* [sales@datema.nl](mailto:sales@datema.nl)
- Uithuizermeeden** **Nautical Centre**, Heuvelderij 7, 9982 TX Uithuizermeeden.  
Tel: +31 (0)596 - 634870; Fax: +31 (0) 596 - 634827  
*Internetpagina:* [www.nauticalcentre.com](http://www.nauticalcentre.com) ; *e-mail:* [info@nauticalcentre.com](mailto:info@nauticalcentre.com)
- Rotterdam** **ChartCo Nederland B.V.**, Driemanssteeweg 200, 3084 CB Rotterdam,  
Tel. +31 (0)10 - 4167622;  
*Internetpagina:* [www.chartco.com](http://www.chartco.com) ; *e-mail:* [netherlands@chartco.com](mailto:netherlands@chartco.com)  
**Datema Rotterdam**, Galvanistraat 148, 3029 AD Rotterdam,  
Tel. +31 (0)10 - 4366188; Fax. +31 (0)10 - 4365511 ; *e-mail:* [rotterdam@datema.nl](mailto:rotterdam@datema.nl)  
**Harri Trading BV**, Van Weerden Poelmanweg 4, 3088 EB Rotterdam,  
Tel. +31 (0)10 - 4290333; Fax. +31 (0)10 - 4282324;  
*Internetpagina:* [www.harritrading.nl](http://www.harritrading.nl) ; *e-mail:* [info@harritrading.nl](mailto:info@harritrading.nl)
- Antwerpen:** **Bogerd/Martin & Co.**, Oude Leeuwenrui 37, 2000 Antwerpen,  
Tel. +32 (0)32134170; Fax. +32 (0)32326167;  
*Internetpagina:* [www.martin.be](http://www.martin.be) ; *e-mail:* [sales@martin.be](mailto:sales@martin.be)
- Bremen:** **"Seekarte" Kpt. A. Dammeyer**, Korffsdeich 3, D-28217 Bremen,  
Tel. +49 (0)4213032780;  
*Internetpagina:* [www.seekarte.com](http://www.seekarte.com) *e-mail:* [seekarte@seekarte.de](mailto:seekarte@seekarte.de)
- London:** **Chart-Co**, Unit 4, Voltage Mollison Avenue, Enfield EN3 7XQ  
Tel. +44 (0) 1992805200 ; Fax +44 (0) 1992805410 ;  
*Internetpagina:* [www.chartco.com](http://www.chartco.com) ; *e-mail :* [sales@chartco.com](mailto:sales@chartco.com)
- St. Maarten:** **Budget Marine**, P.O.Box 434; Philipsburg, Tel. 599 - 5443134; Fax 599 - 5444409  
*Internetpagina:* [www.budgetmarine.com](http://www.budgetmarine.com)

### **B-agenten:**

- Scheveningen:** **Vrolijk Watersport Scheveningen**, Treilerweg 65, 2583 DB Scheveningen,  
Tel: +31 (0) 70 - 4168282, Fax: +31 (0) 70 - 3060497,  
*internetpagina:* [www.vrolijk.nl](http://www.vrolijk.nl) ; *e-mail :* [winkel@vrolijk.nl](mailto:winkel@vrolijk.nl) ;
- St Ives:** **Imray Laurie Norie & Wilson Ltd**, Wych House, The Broadway, St Ives, Huntingdon,  
Cambridgeshire PE17 4BT, Tel. +44 - (0)1480 - 462114; Fax. +44 - (0)1480 - 496109  
*Internetpagina:* [www.imray.com](http://www.imray.com) ; *e-mail:* [ilnw@imray.com](mailto:ilnw@imray.com)
- Bielefeld:** **Delius Klasing Verlag GMBH**, Kammerratsheide 30a, Postfach 101671, D-33609  
Bielefeld, Tel: +49 (0) 521 - 559000; Fax. +49 (0)521 - 559116;  
*internetpagina:* [www.delius-klasing.de](http://www.delius-klasing.de) ; *e-mail:* [info@delius-klasing.de](mailto:info@delius-klasing.de)

## Voorwoord

- Overeenkomstig SOLAS-bepalingen en het Scheepvaart Reglement Westerschelde dienen de officieel uitgegeven zeekaarten en boekwerken met Berichten aan Zeevarenden (BaZ) bijgewerkt te worden. Algemene richtlijnen voor het gebruik van BaZ staan beschreven in de jaarlijkse BaZ 3 in weekeditie 1, British Admiralty NP 100 (Mariner's Handbook) en NP 294 (How to keep your Admiralty Charts up-to-date).
- Berichten aan Zeevarenden hebben alleen betrekking op Nederlandse kaarten en hydrografische publicaties. Berichten van toepassing op buitenlands gebied op Nederlandse kaarten worden overgenomen van de hydrografische dienst van het betreffende land. Berichten bevatten algemene mededelingen, correcties op kaarten of boeken, voorlopige (P) of tijdelijke (T) berichten of een overzicht.
- Gegevens die ten grondslag liggen aan berichten worden waar nodig kartografisch gegeneraliseerd. De berichten zijn alleen bedoeld om de publicaties genoemd in het bericht te kunnen corrigeren.
- Posities worden vermeld in het referentiestelsel (geodetisch datum) dat overeenkomt met dat van de betrokken kaart. Het referentiestelsel is altijd op de kaart vermeld. Onjuiste interpretatie van de referentiestelsels kan leiden tot positiefouten van enkele honderden meters.
- Richtingen, peilingen, geleidelijnen en lichtsectoren worden rechtwijzend gegeven, in graden, gerekend vanuit zee.
- Diepten en hoogten worden gegeven in dezelfde eenheid en herleid tot hetzelfde referentievlak als gebruikt in de betrokken kaart.
- Nadruk van de berichten is toegestaan mits volledig, ongewijzigd en met bronvermelding.
- De Chef der Hydrografie verzoekt u dringend vermoede of nieuwe gevaren en onjuistheden in publicaties te melden.

## De Chef der Hydrografie

Van Alkemadelaan 786, 2597 BC Den Haag, Corr. Postbus 10000, 1780 CA Den Helder.  
tel. +31 (0)70 3162817, internetpagina: [www.hydro.nl](http://www.hydro.nl) ; e-mail ; [baz@hydro.nl](mailto:baz@hydro.nl)

## **Preface**

- *In accordance with SOLAS-regulations and the Scheepvaart Reglement Westerschelde official published nautical charts and books have to be kept corrected by means of Notices to Mariners (NL NM). General guidelines for the use of NL NM are described in the annual NL NM 3 in weekly edition 1, British Admiralty NP 100 (The Mariner's Handbook) and NP 294 (How to keep your Admiralty Charts up-to-date).*
- *Netherlands Notices to Mariners are only applicable for Netherlands nautical charts and hydrographic publications. Notices concerning foreign waters on Netherlands charts are adopted from the hydrographic service of that specific country. Notices contain general announcements, corrections for charts or books, preliminary (P) or temporary (T) notices or a summary.*
- *Data on which the notices are based are if necessary cartographically generalized. The notices are meant only to correct the publications that are stated in the notice.*
- *Positions are given in the reference system (geodetic datum) that corresponds with that of the relevant chart. The reference system is always printed on the chart. Incorrect interpretation of the reference system can lead to errors in the position of several hundreds of metres.*
- *Directions, bearings, leading lines and light sectors are true, in degrees, reckoned from seawards.*
- *Depths and heights are given in the same unit and are reduced to the same reference level as used in the relevant chart.*
- *Reprinting of the notices is allowed if complete, unchanged and with acknowledgement.*
- *The Hydrographer of the Netherlands Navy urges you strongly to report suspected or new dangers and errors in publications.*

## Hydrographer of the Netherlands Navy

Van Alkemadelaan 786, NL-2597 BC Den Haag, Corr. P.O. Box 10000, NL-1780 CA Den Helder,  
tel. +31 (0)70 3162817, Internetpage: [www.hydro.nl](http://www.hydro.nl) ; e-mail ; [baz@hydro.nl](mailto:baz@hydro.nl)

**Lijst met gebruikte afkortingen in de wekelijkse Berichten aan Zeevarenden.**

(P)	Preliminary: voorlopig BaZ
(T)	Temporary: tijdelijk BaZ
BSH	Bundesamt für Seeschifffahrt und Hydrographie (Duitse hydrografische dienst)
CNB	Centraal Nautisch Beheer Noordzeekanaalgebied
ECDIS	Electronic Chart Display and Information System: officieel elektronisch kaartsysteem
ED50	European Datum 1950: horizontale datum waarin posities worden uitgedrukt
ENC	Electronic Navigational Chart: officiële elektronische vectorkaart
GNA	Gemeenschappelijke Nautische Autoriteit (Westerschelde)
HBA	Havenbedrijf Amsterdam
HBR	Havenbedrijf Rotterdam
HOV	Hydrografisch Opname Vaartuig van de Dienst der Hydrografie
HP	Hydrografische Publicatie: boekwerk van de Dienst der Hydrografie
HYD	Dienst der Hydrografie (Nederlandse hydrografische dienst)
IALA	International Association of Lighthouse Authorities
IHO	International Hydrographic Organization
INT	INTERNATIONALE kaart
KW	Kustwacht Nederland
MAS	Maritieme Autoriteit Suriname
NAP	Normaal Amsterdams Peil
NGA	National Geospatial-Intelligence Authority (amerikaanse hydrografische dienst)
NP	Nautical Publication: boekwerk van de UKHO
NtM	Notices to Mariners
PNR	Projectnummer van de Nederlandse Dienst der Hydrografie
pos	Positie
RWS Berna WSW	Rijkswaterstaat Noord-Nederland Waddenzee
RWS CMIJ	Rijkswaterstaat Centrale Meldpost IJsselmeer
RWS DZD	Rijkswaterstaat District Noord Zee en Delta (Zeeuwse wateren m.u.v. Westerschelde)
RWS MD	Rijkswaterstaat Markeringsdienst Zee en Delta
RWS Waterkamer	Rijkswaterstaat Waterdienst Waterkamer
RWS WNZ	Rijkswaterstaat West-Nederland Zuid (Dordrecht)
SFS	Sofartsstyrelsen (Deense hydrografische dienst)
SHOM	Service Hydrographique et Oceanographique de la Marine (Franse hydrografische dienst)
SodM	Staatstoezicht op de Mijnen
UKHO	United Kingdom Hydrographic Office (Britse hydrografische dienst)
VDH	Verkeersdienst Den Helder
VH	Vlaamse Hydrografie
VHF	Very High Frequency
WGS84	World Geodetic System 1984: Coördinatenreferentiesysteem waarin GPS posities worden uitgedrukt.
WSA Emden	Wasser- und Schifffahrtsamt Emden

**List of Abbreviations used in weekly editions of NtM**

(P)	<i>Preliminary NtM</i>
(T)	<i>Temporary NtM</i>
BSH	<i>Bundesamt für Seeschifffahrt und Hydrographie (German HO)</i>
CNB	<i>Central Nautic Management North Sea Canal</i>
ECDIS	<i>Electronic Chart Display and Information System (official)</i>
ED50	<i>European Datum 1950: horizontal datum for defining a position</i>
ENC	<i>Electronic Navigational Chart</i>
GNA	<i>Common Nautic Management (Westerschelde)</i>
HBA	<i>Port of Amsterdam</i>
HBR	<i>Port of Rotterdam</i>
HOV	<i>Hydrographic Survey Vessel</i>
HO	<i>Hydrographic Office (national service)</i>
HP	<i>Hydrographic Publication of the dutch HO</i>
HYD	<i>Dutch Hydrographic Office</i>
IALA	<i>International Association of Lighthouse Authorities</i>
IHO	<i>International Hydrographic Organization</i>
INT	<i>INTERNATIONAL chart</i>
KW	<i>Netherlands Coast Guard</i>
MAS	<i>Maritime Authority Suriname</i>
NAP	<i>Normaal Amsterdams Peil, a vertical Dutch chart datum</i>
NGA	<i>National Geospatial-Intelligence Authority (HO of the United States)</i>
NP	<i>Nautical Publication of the UKHO</i>
NtM	<i>Notices to Mariners</i>
PNR	<i>Project number of the Dutch Hydrographic Office</i>
pos	<i>position</i>
RWS	<i>Ministry of Infrastructure and the Environment</i>
RWS Berna WSW	<i>Notices to shipping Waddenzee</i>
RWS CMIJ	<i>Notices to shipping IJsselmeer</i>
RWS DZD	<i>Notices to shipping Zeeuwse wateren (not including Westerschelde)</i>
RWS MD	<i>Service for maintenance of navigational aids</i>
RWS Waterkamer	<i>Waterway information centre</i>
RWS WNZ	<i>Notices to shipping Dordrecht</i>
SFS	<i>Sofartsstyrelsen (Danish HO)</i>
SHOM	<i>Service Hydrographique et Oceanographique de la Marine (French HO)</i>
SodM	<i>State authority on Mining</i>
UKHO	<i>United Kingdom Hydrographic Office</i>
VDH	<i>Trafficcentre Den Helder</i>
VHF	<i>Very High Frequency</i>
WGS84	<i>World Geodetic System 1984: standard coordinate system for the Earth.</i>
WSA Emden	<i>Wasser- und Schifffahrtsamt Emden</i>

## Inhoudsopgave

Kruisverwijzing / <i>Cross reference</i> .....	5
Algemene berichten / <i>General notices</i> .....	6
Opgeheven (P) en (T) berichten / <i>Cancelled (P) and (T) notices</i> .....	6
Berichten Zeekaarten / <i>Notices Nautical charts</i> .....	6
Berichten 1800 serie kaarten / <i>Notices 1800 series charts</i> .....	8
Berichten Hydrografische publicaties / <i>Notices Hydrographic publications</i> .....	10
Meetinstrumenten / <i>Measuring instruments list</i> .....	11
Actuele (P) en (T) berichten / <i>Current (P) and (T) notices</i> .....	13
Cumulatieve lijst van BaZ's / <i>Cumulative list of NL NM</i> .....	18

## Kruisverwijzing / *Cross reference*

In de hoofdstukken Zeekaarten, 1800 serie kaarten en Hydrografische publicaties van dit document zijn de Berichten aan Zeevarenden gerangschikt op BaZ-nummer. Onderstaand overzicht toont deze berichten per kaartnummer en het nummer van de hydrografische publicatie.

*In the Nautical charts, 1800 series charts and Hydrographic publications sections of this document the Notices to Mariners are sorted by NL NM-number. The overview below displays these notices sorted by chart and hydrographic publication number.*

### **Zeekaarten / *Nautical Charts***

<b>Kaart / <i>Chart</i></b>	<b>BaZ / <i>NL NM</i></b>	
1035	*426/18	*427(P)/18
110	*427(P)/18	
116	*427(P)/18	
120	*427(P)/18	
1630	*426/18	*427(P)/18

### **1800 serie kaarten / *1800 series charts***

<b>Kaart / <i>Chart</i></b>	<b>BaZ / <i>NL NM</i></b>
1801	*427(P)/18
1803	*427(P)/18
1807	*425/18
1810	*428(T)/18
1812	*429/18

### **Hydrografische publicaties/ *Hydrographic publications***

<b>Publication</b>	<b>BaZ / <i>NL NM</i></b>
NIL	

## Algemene berichten / General notices

---

NIL

---

## Opgeheven (P) en (T) berichten / Cancelled (P) and (T) notices

---

Kaart / Chart	Int.	BaZ / NL NM	Opgeheven / Cancelled
1457	1464	*364(T)/18	20 dec 2018, AANLOOP VLIELAND. ZUIDER STORTEMELK.
		*372(T)/18	20 dec 2018, WADDENZEE. AANLOOP VLIELAND. ZUIDER STORTEMELK.
		*377(T)/18	20 dec 2018, VLIELAND. ZUIDER STORTEMELK.
		*386(T)/18	20 dec 2018, NOORDZEE. VLIELAND. ZUIDER STORTEMELK.
1811		*364(T)/18	20 dec 2018, AANLOOP VLIELAND. ZUIDER STORTEMELK.
		*372(T)/18	20 dec 2018, WADDENZEE. AANLOOP VLIELAND. ZUIDER STORTEMELK.
		*377(T)/18	20 dec 2018, VLIELAND. ZUIDER STORTEMELK.
		*386(T)/18	20 dec 2018, NOORDZEE. VLIELAND. ZUIDER STORTEMELK.

## Berichten Zeekaarten / Notices Nautical charts

---

**\*426/18** NOORDZEE. NOORDWEST VAN SCHEVENINGEN.

Refereert aan BaZ/refers to NL NM: \*418/18 \*406/18

Kaart / Chart	Int. / Int.	Vorig BaZ / Prev. NL NM	Uitgave / Edition	Itemnr. / Itemno.
1035	1046	408/18	apr 2017	1
1630	1416	418/18	dec 2018	1

**1** Aanbrengen  
*Insert*

 •Obstn

Zeewierboerde  
rij/Sea weed  
farm

op / at

52-11,03 N 004-06,32 E  
52-10,49 N 004-07,69 E  
52-09,32 N 004-06,15 E  
52-09,90 N 004-04,68 E  
52-11,03 N 004-06,32 E

**Bron / Source:** HYD; PNR 2912-2018-1.

---

**\*427(P)/18**

**NOORDZEE. AANLOOP WESTERSCHELDE. BORSELLE.**

<b>Kaart / Chart</b>	<b>Int. / Int.</b>	<b>Itemnr. / Itemno.</b>
1035	1046	4
110	1473	3
116	1477	2
120	1479	1
1630	1416	4

**1** Aanbrengen  
*Insert*



op / at  
51-25,58 N 003-43,18 E  
51-25,22 N 003-42,97 E  
51-24,98 N 003-42,13 E  
51-25,21 N 003-41,33 E  
51-25,21 N 003-40,10 E  
51-25,43 N 003-38,64 E  
51-25,52 N 003-36,62 E

**2** Aanbrengen  
*Insert*



op / at  
51-25,21 N 003-41,14 E  
51-25,21 N 003-00,00 E  
51-25,43 N 003-38,64 E  
51-25,59 N 003-35,08 E  
51-25,54 N 003-32,60 E  
51-27,11 N 003-30,73 E  
51-28,35 N 003-29,06 E  
51-30,67 N 003-24,67 E  
51-31,94 N 003-21,77 E

**3** Aanbrengen  
*Insert*



op / at  
51-32,15 N 003-21,43 E  
51-33,17 N 003-20,22 E  
51-34,89 N 003-16,77 E  
51-36,04 N 003-12,89 E  
51-37,46 N 003-11,80 E  
51-40,16 N 003-08,55 E  
51-40,86 N 003-06,91 E  
51-41,95 N 003-04,09 E  
51-42,41 N 003-02,18 E  
51-43,62 N 002-58,03 E

**4** Aanbrengen  
*Insert*



op / at  
51-25,50 N 003-38,40 E  
51-25,52 N 003-32,67 E  
51-28,35 N 003-29,06 E  
51-32,06 N 003-21,56 E  
51-34,89 N 003-16,77 E  
51-36,04 N 003-12,89 E  
51-40,58 N 003-07,82 E  
51-43,62 N 002-58,03 E

**Bron / Source:** Tennet/Borsssele; PNR 2731-2018-2.

---

## Berichten 1800 serie kaarten / Notices 1800 series charts

### \*425/18 HARINGVLIET WEST. AARDAPPELENGAT - DELTAGEUL.

<b>Kaart / Chart</b>	<b>Int. / Int.</b>	<b>Vorig BaZ / Prev. NL NM</b>	<b>Uitgave / Edition</b>	<b>Itemnr. / Itemno.</b>
1807.6	n.a.	389/18	feb 2018	1, 2

**1** Schrappen  
*Delete*



F.RW

van / from 51-46,92 N 004-09,69 E

**2** Aanbrengen  
*Insert*



F.RW

op / at 51-49,04 N 004-05,07 E

**Bron / Source:** RWS WNZ 108/2018; PNR 2907-2018-2.

### \*427(P)/18 NOORDZEE. AANLOOP WESTERSCHELDE. BORSELLE.

<b>Kaart / Chart</b>	<b>Int. / Int.</b>	<b>Itemnr. / Itemno.</b>
1801.3	n.a.	5
1801.4	n.a.	6
1801.5	n.a.	7
1803.10	n.a.	8
1803.2	n.a.	6

**5** Aanbrengen  
*Insert*



op / at  
 51-25,56 N 003-35,96 E  
 51-25,54 N 003-32,60 E  
 51-27,11 N 003-30,73 E  
 51-28,35 N 003-29,06 E  
 51-30,67 N 003-24,67 E  
 51-32,00 N 003-21,60 E

**6** Aanbrengen  
*Insert*



op / at  
 51-25,58 N 003-43,18 E  
 51-25,22 N 003-42,97 E  
 51-24,98 N 003-42,13 E  
 51-25,21 N 003-41,33 E  
 51-25,21 N 003-40,10 E  
 51-25,60 N 003-35,31 E  
 51-25,54 N 003-32,60 E  
 51-27,84 N 003-29,84 E  
 51-29,15 N 003-27,48 E  
 51-30,50 N 003-24,96 E



**7** Aanbrengen  
Insert



op / at 51-30,50 N 003-24,96 E  
51-36,04 N 003-12,89 E  
51-37,46 N 003-11,80 E  
51-40,16 N 003-08,55 E  
51-40,49 N 003-07,98 E  
51-48,60 N 003-07,65 E

**8** Aanbrengen  
Insert



op / at 51-25,56 N 003-35,00 E  
51-25,60 N 003-35,31 E  
51-25,54 N 003-32,60 E  
51-27,84 N 003-29,84 E  
51-29,15 N 003-27,48 E  
51-31,00 N 003-23,30 E

**Bron / Source:** Tennet/Borsssele; PNR 2731-2018-2.

---

**\*428(T)/18** IJSSELMEER. VAL VAN URK.

**Kaart / Chart**  
1810.4

**Int. / Int.**  
n.a.

**Itemnr. / Itemno.**  
1

**1** Verplaatsen  
Move



van / from 52-40,75 N 005-29,91 E


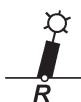



naar / to 52-41,05 N 005-30,42 E

**Bron / Source:** RWS MD 397/2018; PNR 2322-2018-2.

---

**\*429/18**

**WADDENZEE. GAT VAN SCHIERMONNIKOOG.**

<b>Kaart / Chart</b>	<b>Int. / Int.</b>	<b>Vorig BaZ / Prev. NL NM</b>	<b>Uitgave / Edition</b>	<b>Itemnr. / Itemno.</b>
1812.3	n.a.	423/18	mrt 2018	1, 2, 3
<b>1</b> Verander Change	GL 2		op / at	53-26,48 N 006-09,32 E
				
in / into	Iso.R4s GL 2A			
				
<b>2</b> Verander Change	GL 2a		op / at	53-26,65 N 006-09,48 E
				
in / into	Iso.R.6s GL 2B			
				
<b>3</b> Aanbrengen Insert	GL 2		op / at	53-26,31 N 006-08,88 E
				

**Bron / Source:** RWS MD 528/2018; PNR 2935-2018-1.

---

**Berichten Hydrografische publicaties / Notices Hydrographic publications**

---

**NIL**

---

## Meetinstrumenten / *Measuring instruments list*

Overzicht van tijdelijke meetinstrumenten in het Nederlands zeegebied, binnenwateren en aangrenzend buitenlands gebied. Scheepvaart wordt verzocht niet te vissen noch te ankeren in de nabijheid van deze posities en op ruime afstand te passeren. Alleen de meest grootschalige kaart wordt genoemd.

*Summary of temporary measuring instruments in the Netherlands sea area, inland waters and adjacent foreign waters. Shipping is requested not to fish nor anchor near these positions and to give a wide berth. Only the largest scale chart is quoted.*

**N** Nieuw / *New*

**V** Verwijderd / *Deleted*

**G** Gewijzigd / *Changed*

Naam <i>Name</i>	Vaarwater <i>Waters</i>	Licht <i>Light</i>	Positie <i>Position</i>		Kaart <i>Chart</i>	1800 Serie <i>1800 Series</i>
DM 1	De Panne	Q	51-13,82 N	002-52,91 E		1801.2
aKust5	Haven Oostende		51-14,43 N	002-55,24 E		1801.2
	De Panne Oostende	Unlit	51-15,17 N	002-51,51 E		1801.2
HD9	Ravelingen	Fl.Y.5s	51-17,31 N	002-51,73 E		1801.2
aKust94	Ravelingen	Fl(5)Y.20s	51-17,35 N	002-51,79 E		1801.2
H13	West Hinder	Fl.Y.5s	51-20,79 N	002-42,39 E	1035	1801.2
aKust21	Kwintebank	Fl(5)Y.20s	51-20,95 N	002-42,44 E		1801.2
HD11	Negenvaam	Fl.Y.5s	51-20,96 N	002-42,51 E		1801.2
HD5	Zand	Fl.Y.5s	51-21,18 N	003-07,25 E		1801.3
aKust23	Zand	Fl(5)Y.20s	51-21,58 N	003-07,19 E		1801.3
HD27	Westhinder	Fl.Y.5s	51-22,85 N	002-26,17 E	1630	
aKust1	Westhinder	Fl(5)Y.20s	51-22,89 N	002-26,22 E	1630	
HD9	Wielingenpas	Fl.Y.5s	51-23,53 N	003-03,11 E		1801.3
aKust11	Wielingenpas	Fl(5)Y.20s	51-23,54 N	003-03,03 E		1801.3
HD8	Wielingenpas	Fl.Y.5s	51-24,10 N	003-18,26 E		1801.3
	Platte Bank	Unlit	51-30,38 N	004-06,35 E		1805.7
	Slikken va den Dortsman	Unlit	51-32,04 N	004-02,86 E		1805.5, 1805.7
FSO-2	Krammer	Fl.Y.5s	51-40,35 N	004-09,03 E		1805.6
FSG-1	Grevelingenmeer	Fl.Y.5s	51-41,05 N	004-08,64 E		1805.9
Waverider	Borssele Pass	Fl(5)Y.20s	51-42,30 N	003-04,90 E	110	
	Windfarm Borssele Pass	Fl(5)Y.20s	51-42,36 N	003-04,02 E	110	
	Lodewijkbank	Fl(5)Y.20s	51-42,41 N	003-02,08 E	110	
	Windfarm Borssele Pass	Fl(5)y.20s	51-42,68 N	003-03,33 E	110	
	Windfarm Borssele Pass	Fl(5)Y.20s	51-43,20 N	003-02,78 E	110	
	Windfarm Borssele Pass	Fl(5)Y.20s	51-43,36 N	003-03,00 E	110	
	Windfarm Borssele Pass	Fl(5)Y.20s	51-44,11 N	003-00,78 E	110	
	Windfarm Borssele Pass	Fl(5)Y.20s	51-44,59 N	002-58,20 E	110	
	Windfarm Borssele Pass	Fl(5)Y.20s	51-44,85 N	003-03,29 E	110	
	Windfarm Borssele Pass	Fl(5)Y.20s	51-44,89 N	003-01,72 E	110	
	Windfarm Borssele Pass	Fl(5)Y.20s	51-45,45 N	003-03,24 E	110	
	Windfarm Borssele Pass	Fl(5)Y.20s	51-45,83 N	003-05,13 E	110	
MEET 3	Haringvliet	Fl(4)Y.15s	51-49,60 N	004-03,00 E		1807.6
MEET 2	Haringvliet	Fl(3)Y.10s	51-49,90 N	004-02,50 E		1801.6
HKZB-SW	Noordzee. ten westen van	Fl(5)Y.20s	52-17,39 N	004-00,56 E	125	

	<b>Naam Name</b>	<b>Vaarwater Waters</b>	<b>Licht Light</b>	<b>Positie Position</b>		<b>Kaart Chart</b>	<b>1800 Serie 1800 Series</b>
	HKZA	Noordwijk. Noordzee ten westen van Noordwijk	Fl(5)Y.20s	52-18,71 N	004-00,81 E	125	
	WS140	Breeveertien	Fl(5)Y.20s	52-41,21 N	004-16,66 E	126, 1631	
<b>V</b>	WS 158	Breeveertien	Fl(5)Y.20s	52-41,43 N	004-14,53 E	126, 1631	
		Camperduin	Fl(5)Y.20s	52-43,55 N	004-37,42 E	126	1801.9
		Vaarwater naar Den Oever	Fl(5)Y.20s	52-57,21 N	005-01,09 E		1811.3
		Vaarwater langs de afsluitdijk	Fl(5)Y.20s	53-00,63 N	005-09,82 E		1811.3
		Breezanddijk	Fl(5)Y.20s	53-00,90 N	005-13,44 E		1810.4
	AZB 61	Vingegat	Fl(5)Y.20s	53-19,13 N	005-34,79 E		1811.6
	AZB 51	Vaarwater van de Zwarte Haan	Fl(5)Y.20s	53-21,28 N	005-34,95 E		1811.6
	AZB 62	Dantziggat	Fl(5)Y.20s	53-22,39 N	005-46,22 E		1812.2
	AZB 41	Oosterom	Fl(5)Y.20s	53-23,32 N	005-35,44 E		1811.6
	AZB 52	Dantziggat	Fl(5)Y.20s	53-23,56 N	005-41,72 E		1811.6, 1812.2
	Meet- VHG	Vierhuizergat	Unlit	53-24,87 N	006-15,73 E		1812.3
	AZB 42	Westgat Ameland	Fl(5)Y.20s	53-25,54 N	005-37,94 E		1811.6, 1812.2
	AZB 31	Westgat Ameland	Fl(5)Y.20s	53-26,95 N	005-35,41 E		1811.6
	AZB 32	Westgat Ameland	Fl(5)Y.20s	53-27,00 N	005-36,31 E		1811.6
	PBW 1	Pieterburenwad	Fl(5)Y.20s	53-27,49 N	006-27,60 E		1812.5
	AZB 22	Bornrif	Fl(5)Y.20s	53-28,97 N	005-37,40 E	1458	1811.6
	OWEZ	Oude Westereems	Fl(5)Y.20s	53-29,28 N	006-43,59 E	1460	1812.6
	AZB 21	Kofmansbult	Fl(5)Y.20s	53-29,30 N	005-34,59 E	1458	1811.10
	BOSZ 1	Boschwad	Fl(5)Y.20s	53-29,74 N	006-27,60 E		1812.5
	OWEN	Oude Westereems	Fl(5)Y.20s	53-30,79 N	006-40,64 E	1460	1812.6
	AZB 11	Vlakte van Ameland	Fl(5)Y.20s	53-31,80 N	005-28,66 E	1458	1811.10
	LAUO 1	Lauwers	Fl(5)Y.20s	53-32,44 N	006-27,04 E		1812.9
	AZB 12	Vlakte van Ameland	Fl(5)Y.20s	53-32,49 N	005-39,55 E	1458	1811.10
	RZGN1	Randzelgat	Fl(5)Y.20s	53-34,22 N	006-37,95 E	1460	1812.6, 1812.9,
	WEO 1	Westereems	Fl(5)Y.20s	53-37,22 N	006-31,33 E	1460	1812.9
	WEW1	Westereems	Fl(5)Y.20s	53-37,26 N	006-22,12 E	1460	1812.9
	BRKN 1	Randzelgat	Fl(5)Y.20s	53-44,25 N	006-37,58 E	1633	1812.10
	4x Cardinale betonning	Noordzee. Duitse Bocht	Cardinale verlichting rondom positie	54-30,75 N	005-49,40 E	1037	
		Elbow Spit	Fl(2)Y.5s	55-01,41 N	003-41,11 E	1037	
		Regnar Oil Field	Fl(5)Y.20s	55-18,34 N	005-22,74 E	1037	
		Regnar Oil Field	Fl(5)Y.20s	55-26,34 N	005-30,37 E	1037	
		Horns Rev	Fl(5)Y.20s	55-36,70 N	007-31,75 E	1037	

## Actuele (P) en (T) berichten / *Current (P) and (T) notices*

<b>Kaart / Chart</b>	<b>Int.</b>	<b>BaZ / NL NM</b>	<b>Beschrijving / Description</b>
1014	1043	319(P)/15	NOORDZEE. UK SECTOR. MARKHAM GAS FIELD. Ontmanteling/Decommissioning
		176(P)/18	NOORDZEE. DUITSLAND. Kabel / Cable
		206(P)/18	ENGELAND. NORTH EAST BANK. BLYTH. Kabellegwerkzaamheden/Cable laying operations
		380(T)/18	NOORDZEE. ENGELAND. EASTERMOST SHOAL. Boorplatform / Mobile drigging rig
		*411(P)/18	NOORDZEE. ENGELAND. LOWESTOFT. Aanleg windmolenpark/Wind farm constructions
1035	1046	319(P)/15	NOORDZEE. UK SECTOR. MARKHAM GAS FIELD. Ontmanteling/Decommissioning
		460(P)/15	NOORDZEE. ENGELAND. THAMES FIELD. Ontmantelingswerkzaamheden/Decommissioning works
		118(P)/18	NOORDZEE. Kabellegwerkzaamheden/Cable laying operations
		*126(P)/18	NOORDZEE. CLEAVER BANK. Aanbrengen wrak / Insert wreck
		*159(P)/18	NOORDZEE. CLEAVER BANK. Wrak / Wreck
		174(P)/18	NOORDZEE. CLIPPER FIELD. Pijpleiding / Pipeline.
		*235(P)/18	NOORDZEE. GRENS UK-NL. BOVEN MARKHAM FIELD. Aanbrengen wrak / insert wreck
		268(P)/18	ENGELAND. NOORDZEE. HORNE AND WREN GAS FIELDS. Werk in uitvoering / Works in progress
		343(P)/18	NOORDZEE. ENGELAND. THAMES FIELD. Ontmanteling / Decommissioning
		*410(P)/18	NOORDZEE. ENGELAND. GREATER GABBARD. Aanleg windmolenpark/Wind farm constructions
		*411(P)/18	NOORDZEE. ENGELAND. LOWESTOFT. Aanleg windmolenpark/Wind farm constructions
		*427(P)/18	NOORDZEE. AANLOOP WESTERSCHELDE. BORSELLE. Hoogspanningskabel/Power cable
		1037	1045
*126(P)/18	NOORDZEE. CLEAVER BANK. Aanbrengen wrak / Insert wreck		
*159(P)/18	NOORDZEE. CLEAVER BANK. Wrak / Wreck		
176(P)/18	NOORDZEE. DUITSLAND. Kabel / Cable		
*294(T)/18	DEUTSCHE BUCHT. WINDPARK BARD 1. Verplaatsing boei / moved buoy		
		*421(P)/18	NOORDZEE. DUITSE BOCHT. Aanbrengen kabel / insert power cable
110	1473	*347(T)/16	NOORDZEE. OUDDORP. WESTHOOFD. Noord kardinaal uitgelegd / Cardinal buoy placed.
		*266(T)/18	NOORDZEE. WINDFARM BORSSELE. Boeien geplaatst / Buoys placed
		*427(P)/18	NOORDZEE. AANLOOP WESTERSCHELDE. BORSELLE. Hoogspanningskabel/Power cable
116	1477	*295(T)/18	WESTERSCHELDE. HONTE. Visverbod / Fishing prohibited.
		*296(T)/18	WESTERSCHELDE. REDE VLISSINGEN. Visverbod / Fishing prohibited.
		*427(P)/18	NOORDZEE. AANLOOP WESTERSCHELDE.

<b>Kaart / Chart</b>	<b>Int.</b>	<b>BaZ / NL NM</b>	<b>Beschrijving / Description</b>
120	1479	*295(T)/18	BORSELLE. Hoogspanningskabel/Power cable WESTERSCHELDE. HONTE. Visverbod / Fishing prohibited.
		*296(T)/18	WESTERSCHELDE. REDE VLISSINGEN. Visverbod / Fishing prohibited.
		*306(T)/18	WESTERSCHELDE. SPIJKERPLAAT. Boei verlegd / Buoy moved
		*362(P)/18	WESTERSCHELDE. SCHAAR VAN VALKENISSE. Wijzigen betonning / Change buoys
		*416(T)/18	WESTERSCHELDE. HONTE. Boei verlegd / moved buoy
		*427(P)/18	NOORDZEE. AANLOOP WESTERSCHELDE. BORSELLE. Hoogspanningskabel/Power cable
122	1472	*47(T)/18	NOORDZEE. TSS MAAS NORTH. Boeien / Buoys The Ocean Cleanup.
124	1471	*57(T)/18	NOORDZEEKANAAL. AFRIKAHAVEN. Verboden gebied / Prohibited area
		*115(T)/18	HAVEN VAN AMSTERDAM. NOORDZEEKANAAL. AFRIKAHAVEN. Werkgebied uitgelegd / Restricted area established
125	1422	*397(P)/18	NOORDZEE. Pijpleiding uitgelegd / Laid pipeline
126	1468	40(T)/15	NOORDZEE. DEN HELDER. Artillery oefeningen; Artillery exercises.
130	1423	*47(T)/18	NOORDZEE. TSS MAAS NORTH. Boeien / Buoys The Ocean Cleanup.
		*403(P)/18	NOORDZEE. TSS MAAS NORTH. Aanbrengen pijpleiding / insert pipeline
1457	1464	*360(T)/18	WADDENZEE. HARLINGEN. Werkzaamheden / Works in progress
		*383(P)/18	WADDENZEE. SCHUITENGAT. Betonning verlegd / Buoyage moved
1460	1461	204(T)/17	NOORDZEE. AANLOOP OSTEREMS. Zeemijn / Unexploded ordnance.
		*196(T)/18	NOORDZEE. WESTEREEMS. Loodsstation verplaatst / pilotstation moved.
		*241(T)/18	WADDENZEE. RANDZELGAT. OUDE WESTEREEMS. Schrapen boei / delete buoy
		*421(P)/18	NOORDZEE. DUITSE BOCHT. Aanbrengen kabel / insert power cable
1546	1470	*394(T)/18	WADDENZEE. GAT VAN DE STIER - ZUIDWAL. Betonning opgenomen / Buoyage withdrawn
		*424(P)/18	ZEEGAT VAN TEXEL. T HORNTJE - OUDESCHILD. Werk in uitvoering/Works in progress
1555	1462	*421(P)/18	NOORDZEE. DUITSE BOCHT. Aanbrengen kabel / insert power cable
1630	1416	306(T)/17	BELGIE. GOOTEBANK Kabellegwerkzaamheden/Cable laying operations
		128(T)/18	NOORDZEE. THORNTONBANK. WESTPIT. Aanleg windmolenpark/Construction wind farm
		*266(T)/18	NOORDZEE. WINDFARM BORSSELE. Boeien geplaatst / Buoys placed
		*427(P)/18	NOORDZEE. AANLOOP WESTERSCHELDE. BORSELLE. Hoogspanningskabel/Power cable
1631	1418	*265(P)/18	TEN NOORDEN VAN IJ-GEUL. PR. AMALIA WINDPARK. Aanbrengen monopile / Monopile placed
		268(P)/18	ENGELAND. NOORDZEE. HORNE AND WREN GAS FIELDS. Werk in uitvoering / Works in

<b>Kaart / Chart</b>	<b>Int.</b>	<b>BaZ / NL NM</b>	<b>Beschrijving / Description</b>
1632	1420	*397(P)/18	progress
		319(P)/15	NOORDZEE. Pijpleiding uitgelegd / Laid pipeline
		*121(P)/17	NOORDZEE. UK SECTOR. MARKHAM GAS FIELD. Ontmanteling/Decommissioning
		346(T)/17	NOORDZEE. TSS WEST FRIESLAND. Pijpleiding werkzaamheden / Pipeline operations
		*352(P)/17	NOORDZEE. UK SECTOR. MARKHAMS HOLE. Meetboei / Measuring equipment
1633	1417	*153(T)/18	NOORDZEE. NOORDOOST VANAF DE CLEAVERBANK. Aanbrengen wrak / Insert wreck
		*196(T)/18	TSS TERSCHELLING-GERMAN BIGHT. BORKUM-RIFFGRUND. Boei opgenomen / buoy withdrawn.
		*421(P)/18	NOORDZEE. WESTEREEMS. Loodsstation verplaatst / pilotstation moved.
2014		*385(T)/17	NOORDZEE. DUITSE BOCHT. Aanbrengen kabel / insert power cable
2017		338(T)/13	SURINAME. AANLOOP COPPENAME RIVIER. Wrak aanbrengen / insert wreck
		*310(T)/18	GUYANA. DEMERARA RIVER. Licht gedoofd / Light obscured
2020		140(T)/18	SURINAME. ATLANTISCHE OCEAAN. Aanbrengen platform / Insert rig
207	1465	*173(T)/18	WEST INDIES. SOMBRERO PASSAGE. Schrappen licht / Delete light
		*319(T)/18	ROTTERDAM. 3E PETROLEUMHAVEN. Boei geplaatst / Buoy placed
		*327(T)/18	ROTTERDAM. SCHEUR. Verboden gebied / prohibited area
		*347(P)/18	ROTTERDAM. NIEUWE WATERWEG. Aanbrengen boei / insert buoy
208	1466	*347(P)/18	ROTTERDAM. BOTLEKBRUG. Betonning gewijzigd / Buoyage changed
209	1467	*131(T)/18	ROTTERDAM. BOTLEKBRUG. Betonning gewijzigd / Buoyage changed
2110		329(P)/17	DORDRECHT. DORDTSCHE KIL. Licht gedoofd / Light extinguished
		333(T)/17	CARIBBEAN SEA. ANGUILLA. Verondiepingen/Shoals
		98(T)/18	ST BARTHELEMY. GUSTAVIA. Onbetrouwbaar licht/Unreliable light
2716		*318(T)/16	CARAIBISCHE ZEE. ST MARTIN. WESTKUST. Schrappen light / Delete light
		*294(T)/17	ST MAARTEN. PHILIPSBURG. GROOT BAAI. Werk in uitvoering/Works in progress
1801		40(T)/15	SINT MAARTEN. PHILIPSBURG. SIMPSON BAY. OYSTERPOND Schade orkaan Irma/damage hurricane Irma
		*347(T)/16	NOORDZEE. DEN HELDER. Artillery oefeningen; Artillery exercises.
		55(T)/17	NOORDZEE. OUDDORP. WESTHOOFD. Noord kardinaal uitgelegd / Cardinal buoy placed.
		285(T)/17	NADERING WESTERSCHELDE. SCHEUR. Explosief / Unexploded ordnance.
		306(T)/17	BELGIE. HAVEN ZEEBRUGGE. BRITTANNIADOK. Werkzaamheden/Works in progress
		*47(T)/18	BELGIE. GOOTEBANK Kabellegwerkzaamheden/Cable laying operations
			NOORDZEE. TSS MAAS NORTH. Boeien / Buoys The Ocean Cleanup.

<b>Kaart / Chart</b>	<b>Int.</b>	<b>BaZ / NL NM</b>	<b>Beschrijving / Description</b>
		118(P)/18	NOORDZEE. Kabellegwerkzaamheden/Cable laying operations
		128(T)/18	NOORDZEE. THORNTONBANK. WESTPIT. Aanleg windmolenpark/Construction wind farm
		129(T)/18	NOORDZEE. BELGIE. DE PANNE-OOSTENDE. Boei uitgelegd / Buoy placed.
		143(T)/18	BELGIE. OOSTENDE. KLEINE REDE. Aanbrengen boeien / Insert Buoys
		*296(T)/18	WESTERSCHELDE. REDE VLISSINGEN. Visverbod / Fishing prohibited.
		*306(T)/18	WESTERSCHELDE. SPIJKERPLAAT. Boei verlegd / Buoy moved
		*397(P)/18	NOORDZEE. Pijpleiding uitgelegd / Laid pipeline
		*416(T)/18	WESTERSCHELDE. HONTE. Boei verlegd / moved buoy
		*424(P)/18	ZEEGAT VAN TEXEL. T HORNTJE - OUDESCHILD. Werk in uitvoering/Works in progress
		*427(P)/18	NOORDZEE. AANLOOP WESTERSCHELDE. BORSELLE. Hoogspanningskabel/Power cable
1803		*295(T)/18	WESTERSCHELDE. HONTE. Visverbod / Fishing prohibited.
		*296(T)/18	WESTERSCHELDE. REDE VLISSINGEN. Visverbod / Fishing prohibited.
		*306(T)/18	WESTERSCHELDE. SPIJKERPLAAT. Boei verlegd / Buoy moved
		*362(P)/18	WESTERSCHELDE. SCHAAR VAN VALKENISSE. Wijzigen betonning / Change buoys
		*416(T)/18	WESTERSCHELDE. HONTE. Boei verlegd / moved buoy
		*427(P)/18	NOORDZEE. AANLOOP WESTERSCHELDE. BORSELLE. Hoogspanningskabel/Power cable
1805		*308(T)/18	ZUID-BEVELAND. TEN NOORDEN VAN DE VLAKEBRUGGEN. Aanbrengen boeien / insert buoys
1807		*131(T)/18	DORDRECHT. DORDTSCH KIL. Licht gedoofd / Light extinguished
1809		*131(T)/18	DORDRECHT. DORDTSCH KIL. Licht gedoofd / Light extinguished
		*173(T)/18	ROTTERDAM. 3E PETROLEUMHAVEN. Boei geplaatst / Buoy placed
		*267(T)/18	OUDE MAAS. DE RHOONSE GRIENDEN. KOOIGAT. Boei geplaatst / Buoy placed
		*319(T)/18	ROTTERDAM. SCHEUR. Verboden gebied / prohibited area
		*327(T)/18	ROTTERDAM. NIEUWE WATERWEG. Aanbrengen boei / insert buoy
		*347(P)/18	ROTTERDAM. BOTLEKBRUG. Betonning gewijzigd / Buoyage changed
1810		*358(T)/16	IJSSELMEER. FLEVOLAND. FLEVOCENTRALE. Werkgebied uitgelegd / Restricted area established
		*45(T)/18	IJSSELMEER. WIERINGERVLAAK. Ondiepte / Shoal.
		*57(T)/18	NOORDZEEKANAAL. AFRIKAHAVEN. Verboden gebied / Prohibited area
		*115(T)/18	HAVEN VAN AMSTERDAM. NOORDZEEKANAAL. AFRIKAHAVEN. Werkgebied uitgelegd / Restricted area established
		*122(T)/18	LELYSTAD-LEMMER. ROTTERDAMSE HOEK.



<b>Kaart / Chart</b>	<b>Int.</b>	<b>BaZ / NL NM</b>	<b>Beschrijving / Description</b>
		*276(T)/18	Meetpaal verdwenen / Measuring post disappeared IJSSELMEER. BREEZANDDIJK. Schietoefeningen / Firing exercises
		*322(T)/18	IJSSELMEER. KREUPEL EN ENKHUIZERZAND. Wijzigen betonning / change buoys
		*388(T)/18	IJSSELMEER. RICHEL EN NABIJ FLEVOCENTRALE. Betonning verlegd / Buoyage moved
		*428(T)/18	IJSSELMEER. VAL VAN URK. Boei verplaatst/Buoy moved
1811		40(T)/15	NOORDZEE. DEN HELDER. Artillery oefeningen; Artillery exercises.
		*328(T)/17	WADDENZEE. AMELAND. Baken uitgelegd/Beacon placed
		*278(T)/18	WADDENZEE. DOOVE BALG. Aanbrengen boeien / Insert buoys
		*329(T)/18	WADDENZEE. BALLASTPLAAT. Funderingen / foundations
		*357(T)/18	WADDENZEE. BALLASTPLAAT. Meetpalen aangebracht/Measuring piles placed
		*360(T)/18	WADDENZEE. HARLINGEN. Werkzaamheden / Works in progress
		*384(P)/18	WADDENZEE. SCHUITENGAT. Betonning verlegd / Buoyage moved
		*394(T)/18	WADDENZEE. GAT VAN DE STIER - ZUIDWAL. Betonning opgenomen / Buoyage withdrawn
		*396(T)/18	WADDENZEE. TEXELSTROOM. BURGZAND. Betonning opgenomen / Buoyage withdrawn
		*398(T)/18	WADDENZEE. ZUID MEEP. Betonning opgenomen / Buoyage withdrawn
		*424(P)/18	ZEEGAT VAN TEXEL. T HORNTJE - OUDESCHILD. Werk in uitvoering/Works in progress
1812		204(T)/17	NOORDZEE. AANLOOP OSTEREMS. Zeemijn / Unexploded ordnance.
		*153(T)/18	TSS TERSCHELLING-GERMAN BIGHT. BORKUM- RIFFGRUND. Boei opgenomen / buoy withdrawn.
		*196(T)/18	NOORDZEE. WESTEREEMS. Loodsstation verplaatst / pilotstation moved.
		*221(T)/18	BORKUM. BORKUMER WATTFAHRWASSER. Wijzig boei / Change buoy
		*241(T)/18	WADDENZEE. RANDZELGAT. OUDE WESTEREEMS. Schrappen boei / delete buoy
		*293(T)/18	WADDENZEE. AMELAND. NES. Blootgespoelde gasleiding / uncovered gaspipeline.
		*324(T)/18	WADDENZEE. MARNEWAARD. Schietoefeningen / Firing exercises
		*421(P)/18	NOORDZEE. DUITSE BOCHT. Aanbrengen kabel / insert power cable

## Cumulatieve lijst van BaZ's / Cumulative list of NL NM

Overzicht van berichten die van toepassing zijn op de kaarten sinds de laatste uitgave van de nieuwe kaart of de hernieuwde uitgave. Tijdelijke en voorlopige berichten zijn niet opgenomen in deze lijst.

N.B. Berichten ouder dan 1990 zijn niet in deze lijst opgenomen.

*List of notices which affect the charts since the last new chart or new edition is published.*

*Temporary and Preliminary notices are not included in this list.*

*N.B. Notices before 1990 are not included in this list.*

Kaart / Chart	Editie / Edition	BaZ / NL NM				
1014	jun 2017	*177/17 127/18	*185/17 247/18	235/17 374/18	*83/18 *408/18	91/18
1035	apr 2017	*135/17 *185/17 *52/18 148/18 *271/18 *344/18 *426/18	*150/17 245/17 *83/18 *186/18 *304/18 349/18	159/17 251/17 *109/18 232/18 *309/18 370/18	*176/17 376/17 125/18 247/18 316/18 379/18	*181/17 *41/18 133/18 257/18 334/18 *408/18
1037	May 2018	*168/18 *244/18 289/18 367/18	*177/18 260/18 290/18 *407/18	*178/18 *271/18 302/18	*190/18 *279/18 *342/18	209/18 285/18 345/18
110	apr 2017	*124/17 *191/17 *165/18 *318/18	*176/17 *300/17 *192/18 *344/18	*178/17 *321/17 *282/18 379/18	*181/17 *65/18 *291/18 390/18	*190/17 *146/18 *309/18
114	jan 2017	*53/17	242/17			
116	jan 2017	*53/17 *241/17 *371/17 *313/18	*73/17 *263/17 *63/18	*169/17 *321/17 *74/18	*179/17 *348/17 *180/18	*238/17 *354/17 *200/18
120	jun 2018	*222/18 *363/18	*226/18 376/18	*313/18	*341/18	*346/18
122	jan 2016	*63/16 *217/16 *386/16 *176/17 *265/17 182/18	*79/16 *243/16 *429/16 *180/17 58/18 *188/18	*166/16 *343/16 *92/17 *190/17 *65/18 *406/18	*180/16 *355/16 *95/17 *203/17 *146/18	*189/16 *362/16 *116/17 *240/17 *165/18
124	feb 2018	*69/18				
125	aug 2018	*312/18	*340/18	*408/18		
126	dec 2017	*363/17 *186/18	*52/18 *366/18	*77/18 *419/18	*112/18	*172/18

<b>130</b>	jan 2018	*39/18	*186/18	*189/18	*406/18	
<b>1457</b>	Oct 2017	*314/17 *112/18 *227/18 *393/18	*375/17 132/18 *250/18 *395/18	*380/17 *138/18 *261/18	*386/17 *145/18 *273/18	*103/18 *172/18 *375/18
<b>1458</b>	sep 2015	*410/15 *374/16 *214/17 *198/18	*506/15 *376/16 *35/18 *272/18	*517/15 *50/17 *102/18 *325/18	*108/16 *60/17 *112/18 *407/18	*264/16 *158/17 *181/18 *417/18
<b>1460</b>	jan 2018	*40/18 214/18 339/18	61/18 228/18	*97/18 *234/18	142/18 *244/18	*157/18 321/18
<b>1546</b>	apr 2015	*177/15 *335/16 *100/17 *77/18 *297/18	*480/15 *374/16 *152/17 *110/18 *371/18	*99/16 *375/16 *214/17 *112/18 *419/18	*108/16 *396/16 *316/17 *175/18	*310/16 *457/16 *388/17 *249/18
<b>1555</b>	aug 2015	*346/15 71/16 *322/16 356/17	*359/15 *130/16 334/16 383/17	*409/15 182/16 350/16 210/18	*441/15 203/16 352/16 214/18	*492/15 273/16 91/17 423/18
<b>1630</b>	dec 2018	*409/18	*418/18	*426/18		
<b>1631</b>	aug 2018	*262/18	*274/18	*340/18	*408/18	*419/18
<b>1632</b>	aug 2018	*281/18	*311/18			
<b>1633</b>	okt 2018	*361/18	*387/18	*407/18	423/18	
<b>1970</b>	dec 2017	*390/17	*112/18	*165/18	*269/18	
<b>2014</b>	Jul 1990	96/92 513/98 *531/03 262/09 62/14 152/18	370/92 124/00 *331/04 88/11 122/15 *215/18	404/93 *70/02 *420/05 106/11 *272/15 365/18	426/93 51/03 *383/08 147/11 48/16	415/98 352/03 *398/08 *243/12 *123/17
<b>2017</b>	Jan 1971	114/90 136/01 56/06 456/07 81/09 *559/10 449/11 316/13 366/14 60/18	460/90 *70/02 57/06 603/07 314/09 *586/10 *243/12 406/13 122/15 152/18	96/92 51/03 *366/06 284/08 487/09 88/11 *303/12 437/13 171/15 218/18	370/92 190/05 117/07 *383/08 265/10 106/11 *221/13 450/13 *272/15	415/98 *420/05 224/07 *398/08 407/10 305/11 *227/13 62/14 316/16
<b>2020</b>	okt 2016	*378/16	*107/17	168/17	212/17	*167/18

<b>2023</b>	Sep 1987	53/90	*545/90	*64/94	*250/94	*01/95
		*307/96	480/96	*386/98	*118/99	*119/99
		*512/00	203/01	511/01	143/02	137/03
		430/04	137/05	56/07	71/07	491/07
		512/07	100/08	*187/08	70/09	*93/10
		*99/10	*253/10	421/11	53/12	463/12
		570/12	*59/13	280/13	108/14	145/14
		157/15	268/15	42/16	60/16	72/16
		306/16	*409/16	427/16	440/16	165/17
		*46/18				
<b>207</b>	apr 2018	*150/18	*171/18	*412/18		
<b>208</b>	sep 2015	*379/15	*430/15	*59/16	*305/16	*134/17
		*217/17	*225/17	*339/17	*43/18	*233/18
		*320/18				
<b>209</b>	sep 2015	*397/15	*425/15	*485/15	*36/17	*162/17
		*130/18	*233/18	*332/18		
<b>2110</b>	jun 2012	*247/13	276/13	346/13	363/13	138/14
		*164/14	*276/14	344/14	*91/15	*107/15
		428/15	*131/16	195/16	321/16	46/17
		*107/17	153/17	168/17	212/17	230/17
		330/17	151/18	*167/18	381/18	
<b>2211</b>	Dec 2010	260/14	268/15	*256/16	*46/18	
<b>2212</b>	Oct 2000	*556/00	177/03	*451/03	*206/09	*297/09
		*93/10	*253/10	*378/10	*380/11	*59/13
		*441/13				
<b>2213</b>	Nov 2002	*452/09	*93/10	*253/10	*66/18	
<b>2218</b>	Jun 2005	*528/15				
<b>2228</b>	Jul 1991	*115/17				
<b>2714</b>	Mar 2001	539/01	*571/04	*192/08	*452/09	*458/09
		*341/13	*66/18	*197/18		
<b>2715</b>	Feb 2011	*256/16				
<b>2716</b>	Dec 2009	*39/10	*459/10	*469/10	*487/10	103/11
		127/11	*151/11	*207/11	*193/12	*209/12
		*158/13	*164/14	*170/14	*276/14	533/15
		*131/16	*185/16	*317/16	*329/16	46/17
		*62/18	382/18			
<b>HP8</b>	jun 2017	*177/17	*246/17			
<b>1801</b>	apr 2017	*135/17	*146/17	*169/17	*176/17	*178/17
		*181/17	*189/17	*190/17	*191/17	228/17
		*238/17	*241/17	243/17	244/17	*257/17
		*263/17	271/17	*275/17	282/17	*292/17
		*300/17	304/17	307/17	*308/17	*316/17
		*321/17	322/17	331/17	338/17	*348/17
		*354/17	*358/17	*369/17	*371/17	*52/18
		*63/18	*65/18	*76/18	*77/18	121/18
		135/18	136/18	*146/18	*165/18	*180/18

		*186/18	*188/18	*192/18	*200/18	203/18
		208/18	*249/18	*254/18	277/18	*282/18
		*291/18	*313/18	*318/18	338/18	*344/18
		*366/18	379/18	385/18	390/18	*406/18
		*408/18	*419/18			
<b>1803</b>	jan 2017	*57/17	*73/17	*97/17	111/17	*127/17
		*130/17	*137/17	*146/17	*169/17	*173/17
		*179/17	*238/17	*241/17	*256/17	*263/17
		*327/17	*348/17	*354/17	*358/17	*371/17
		*63/18	*71/18	*73/18	*74/18	*76/18
		*94/18	*134/18	*149/18	*179/18	*180/18
		*187/18	*200/18	*204/18	230/18	275/18
		*313/18	*341/18	*346/18	*352/18	*363/18
		376/18	399/18			
<b>1805</b>	feb 2018	*79/18	*298/18	*305/18	*314/18	*336/18
<b>1807</b>	feb 2018	*79/18	*130/18	*147/18	*164/18	*332/18
		*389/18	*425/18			
<b>1809</b>	jan 2016	*518/15	*519/15	*59/16	*67/16	*68/16
		*102/16	*142/16	*153/16	*213/16	*240/16
		*305/16	*339/16	*343/16	*361/16	*388/16
		*405/16	*411/16	*36/17	*51/17	*134/17
		*162/17	*217/17	*225/17	*325/17	*339/17
		*364/17	*373/17	*37/18	*43/18	*78/18
		*105/18	*130/18	*171/18	*233/18	*320/18
		*332/18	*412/18			
<b>1810</b>	mrt 2018	*124/18	*137/18	*155/18	*156/18	*161/18
		*162/18	*170/18	*194/18	*207/18	*212/18
		*213/18	*223/18	*243/18	*259/18	*280/18
		*286/18	*315/18	*350/18	*355/18	400/18
		*401/18				
<b>1811</b>	mrt 2018	*101/18	*106/18	*110/18	*119/18	132/18
		*138/18	*172/18	*183/18	*191/18	*227/18
		*231/18	*237/18	*238/18	*245/18	*246/18
		*249/18	*250/18	*256/18	*261/18	*272/18
		*273/18	*284/18	*287/18	*297/18	*328/18
		*356/18	*366/18	*375/18	*393/18	*395/18
		*419/18	*420/18			
<b>1812</b>	mrt 2018	*101/18	*107/18	*108/18	*157/18	*160/18
		163/18	*181/18	*198/18	*201/18	210/18
		214/18	*216/18	*217/18	*224/18	228/18
		*229/18	*234/18	*244/18	*248/18	*283/18
		*300/18	*301/18	321/18	*325/18	*330/18
		*331/18	335/18	*337/18	339/18	*348/18
		*351/18	368/18	*373/18	*414/18	*415/18
		*417/18	*420/18	*422/18	423/18	*429/18