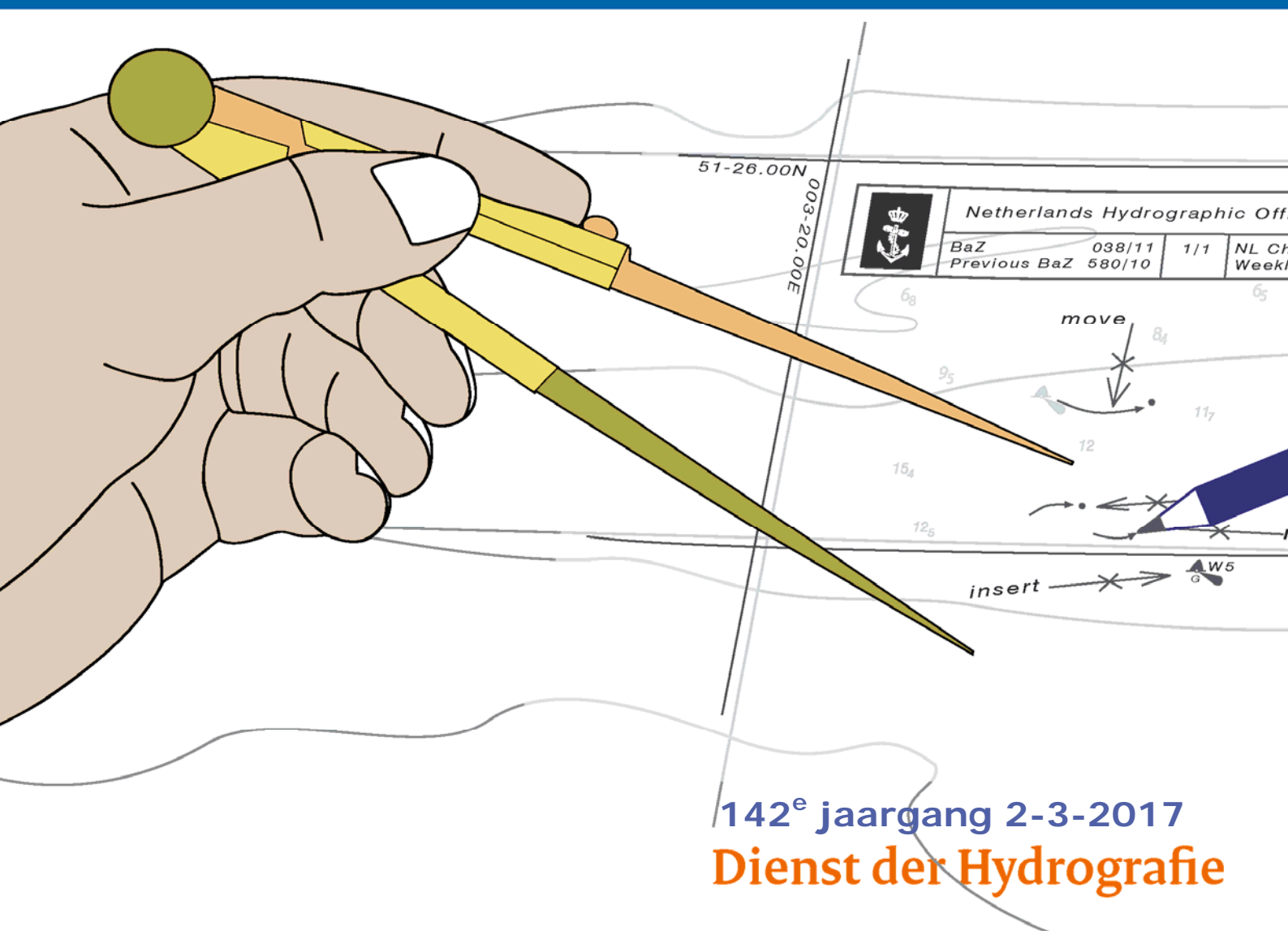




Koninklijke Marine

BaZ | 2017

9 | BAZ 90-97
Berichten aan Zeevarenden
Netherlands Notice to Mariners



142^e jaargang 2-3-2017
Dienst der Hydrografie

Erkende verkoopagenten van Nederlandse Hydrografische publicaties (Resellers licenced to distribute Netherlands Nautical Publications)

De Berichten aan Zeevarenden (BaZ) verschijnen wekelijks en zijn te verkrijgen:

- als printversie (PDF) via internet

<http://www.defensie.nl/onderwerpen/berichten-aan-zeevarenden/inhoud/weekedities>

- via de Database <http://www.defensie.nl/onderwerpen/berichten-aan-zeevarenden/inhoud/database>

- als boekje (tegen betaling) bij een aantal A-agenten.

- de catalogus vindt u op

<http://www.defensie.nl/onderwerpen/hydrografie/documenten/publicaties/2014/12/02/catalogus-hp7>

A-agenten: (bijgewerkte kaarten)

- Gorinchem: **Datema Amsterdam**, Eind 15, 4201 CP Gorinchem,
Tel +31 (0)183 - 712050; Fax. +31 (0)20 – 4279566;
Internetpagina: www.datema-amsterdam.nl ; *e-mail:* datema-amsterdam@planet.nl
- Amsterdam: **L.J. Harri BV**, Prins Hendrikkade 94/95 "Schreierstoren", 1012 AE Amsterdam,
Tel. +31 (0)20 - 6248052; Fax. +31 (0)20 - 6258086;
Internetpagina: www.ljharri.nl ; *e-mail:* ljharri@xs4all.nl
- Delfzijl: **Datema Delfzijl BV**, Zeesluizen 8, 9936 HX Delfzijl,
Tel. +31 (0)596 - 635252; Fax. +31 (0)596 - 615245;
Internetpagina: www.datema.nl ; *e-mail:* sales@datema.nl
- Uithuizermeeden: **Nautical Centre**, Heuvelderij 7, 9982 TX Uithuizermeeden.
Tel: +31 (0)596 - 634870; Fax: +31 (0) 596 - 634827
Internetpagina: www.nauticalcentre.com ; *e-mail:* info@nauticalcentre.com
- Rotterdam: **ChartCo Nederland B.V.**, Klompenmakerstraat 64, 3194 DE Hoogvliet,
Tel. +31 (0)10 - 4167622;
Internetpagina: www.chartco.com ; *e-mail:* netherlands@chartco.com
Datema Rotterdam, Galvanistraat 148, 3029 AD Rotterdam,
Tel. +31 (0)10 - 4366188; Fax. +31 (0)10 – 4365511 ; *e-mail:* rotterdam@datema.nl
Harri Trading BV, Van Weerden Poelmanweg 4, 3088 EB Rotterdam,
Tel. +31 (0)10 - 4290333; Fax. +31 (0)10 - 4282324;
Internetpagina: www.harritrading.nl ; *e-mail:* info@harritrading.nl
- Antwerpen: **Bogerd/Martin & Co.**, Oude Leeuwenrui 37, 2000 Antwerpen,
Tel. +32 (0)32134170; Fax. +32 (0)32326167;
Internetpagina: www.martin.be ; *e-mail:* sales@martin.be
- Hamburg: **Global Navigation Solutions GmbH**, Herrengraben 31, D-20459 Hamburg,
Tel. +49 (0)403748110;
Internetpagina: www.gnsworldwide.com ; *e-mail:* de.info@gnsworldwide.com
- Bremen: **"Seekarte" Kpt. A. Dammeyer**, Korffsdeich 3, D-28217 Bremen,
Tel. +49 (0)4213032780;
Internetpagina: www.seekarte.com *e-mail:* seekarte@seekarte.de
- London: **Chart-Co**, Unit 4, Voltage Mollison Avenue, Enfield EN3 7XQ
Tel. +44 (0) 1992805200 ; Fax +44 (0) 1992805410 ;
Internetpagina: www.chartco.com ; *e-mail :* sales@chartco.com
- St. Maarten: **Budget Marine**, P.O.Box 434; Philipsburg, Tel. 599 - 5443134; Fax 599 – 5444409
Internetpagina: www.budgetmarine.com

B-agenten:

- Den Haag: **Koninklijke Nederlandse Toeristenbond ANWB**, Wassenaarseweg 220, 2596 EC Den Haag, Tel. +31 (0)70 - 3147147; en bijkantoren; *Internetpagina :* www.anwb.nl
- Scheveningen: **Vrolijk Watersport Scheveningen**, Treilerweg 65, 2583 DB Scheveningen,
Tel: +31 (0) 70 - 4168282, Fax: +31 (0) 70 - 3060497,
internetpagina: www.vrolijk.nl ; *e-mail :* winkel@vrolijk.nl ;
- St Ives: **Imray Laurie Norie & Wilson Ltd**, Wych House, The Broadway, St Ives, Huntingdon, Cambridgeshire PE17 4BT, Tel. +44 - (0)1480 - 462114; Fax. +44 - (0)1480 – 496109
Internetpagina: www.imray.com ; *e-mail:* ilnw@imray.com
- Bielefeld: **Delius Klasing Verlag GMBH**, Kammerratsheide 30a, Postfach 101671, D-33609 Bielefeld, Tel: +49 (0) 521 - 559000; Fax. +49 (0)521 - 559116;
internetpagina: www.delius-klasing.de ; *e-mail:* info@delius-klasing.de

Voorwoord

- Overeenkomstig SOLAS-bepalingen en het Scheepvaart Reglement Westerschelde dienen de officieel uitgegeven zeekaarten en boekwerken met Berichten aan Zeevarenden (BaZ) bijgewerkt te worden. Algemene richtlijnen voor het gebruik van BaZ staan beschreven in de jaarlijkse BaZ 3 in weekeditie 1, British Admiralty NP 100 (Mariner's Handbook) en NP 294 (How to keep your Admiralty Charts up-to-date).
- Berichten aan Zeevarenden hebben alleen betrekking op Nederlandse kaarten en hydrografische publicaties. Berichten van toepassing op buitenlands gebied op Nederlandse kaarten worden overgenomen van de hydrografische dienst van het betreffende land. Berichten bevatten algemene mededelingen, correcties op kaarten of boeken, voorlopige (P) of tijdelijke (T) berichten of een overzicht.
- Gegevens die ten grondslag liggen aan berichten worden waar nodig kartografisch gegeneraliseerd. De berichten zijn alleen bedoeld om de publicaties genoemd in het bericht te kunnen corrigeren.
- Posities worden vermeld in het referentiestelsel (geodetisch datum) dat overeenkomt met dat van de betrokken kaart. Het referentiestelsel is altijd op de kaart vermeld. Onjuiste interpretatie van de referentiestelsels kan leiden tot positiefouten van enkele honderden meters.
- Richtingen, peilingen, geleidelijnen en lichtsectoren worden rechtwijzend gegeven, in graden, gerekend vanuit zee.
- Diepten en hoogten worden gegeven in dezelfde eenheid en herleid tot hetzelfde referentievlak als gebruikt in de betrokken kaart.
- Nadruk van de berichten is toegestaan mits volledig, ongewijzigd en met bronvermelding.
- De Chef der Hydrografie verzoekt u dringend vermoede of nieuwe gevaren en onjuistheden in publicaties te melden.

De Chef der Hydrografie

Van Alkemadelaan 786, 2597 BC Den Haag, Corr. Postbus 10000, 1780 CA Den Helder.

tel. +31 (0)70 3162817, fax. +31 (0)70 3162843, internetpagina: www.hydro.nl ; e-mail ; baz@hydro.nl

Preface

- *In accordance with SOLAS-regulations and the Scheepvaart Reglement Westerschelde official published nautical charts and books have to be kept corrected by means of Notices to Mariners (NL NM). General guidelines for the use of NL NM are described in the annual NL NM 3 in weekly edition 1, British Admiralty NP 100 (The Mariner's Handbook) and NP 294 (How to keep your Admiralty Charts up-to-date).*
- *Netherlands Notices to Mariners are only applicable for Netherlands nautical charts and hydrographic publications. Notices concerning foreign waters on Netherlands charts are adopted from the hydrographic service of that specific country. Notices contain general announcements, corrections for charts or books, preliminary (P) or temporary (T) notices or a summary.*
- *Data on which the notices are based are if necessary cartographically generalized. The notices are meant only to correct the publications that are stated in the notice.*
- *Positions are given in the reference system (geodetic datum) that corresponds with that of the relevant chart. The reference system is always printed on the chart. Incorrect interpretation of the reference system can lead to errors in the position of several hundreds of metres.*
- *Directions, bearings, leading lines and light sectors are true, in degrees, reckoned from seawards.*
- *Depths and heights are given in the same unit and are reduced to the same reference level as used in the relevant chart.*
- *Reprinting of the notices is allowed if complete, unchanged and with acknowledgement.*
- *The Hydrographer of the Netherlands Navy urges you strongly to report suspected or new dangers and errors in publications.*

Hydrographer of the Netherlands Navy

Van Alkemadelaan 786, NL-2597 BC Den Haag, Corr. P.O. Box 10000, NL-1780 CA Den Helder,

tel. +31 (0)70 3162817, fax. +31 (0)70 3162843, Internetpage: www.hydro.nl ; e-mail ; baz@hydro.nl

Lijst met gebruikte afkortingen in de wekelijkse Berichten aan Zeevarenden.

(P)	Preliminary: voorlopig BaZ
(T)	Temporary: tijdelijk BaZ
BSH	Bundesamt für Seeschifffahrt und Hydrographie (Duitse hydrografische dienst)
CNB	Centraal Nautisch Beheer Noordzeekanaalgebied
ECDIS	Electronic Chart Display and Information System: officieel elektronisch kaartsysteem
ED50	European Datum 1950: horizontale datum waarin posities worden uitgedrukt
ENC	Electronic Navigational Chart: officiële elektronische vectorkaart
GNA	Gemeenschappelijke Nautische Autoriteit (Westerschelde)
HBA	Havenbedrijf Amsterdam
HBR	Havenbedrijf Rotterdam
HOV	Hydrografisch Opname Vaarttuig van de Dienst der Hydrografie
HP	Hydrografische Publicatie: boekwerk van de Dienst der Hydrografie
HYD	Dienst der Hydrografie (Nederlandse hydrografische dienst)
IALA	International Association of Lighthouse Authorities
IHO	International Hydrographic Organization
INT	INTERNATIONALE kaart
KW	Nederlandse Kustwacht
MAS	Maritieme Autoriteit Suriname
NAP	Normaal Amsterdams Peil
NGA	National Geospatial-Intelligence Authority (amerikaanse hydrografische dienst)
NP	Nautical Publication: boekwerk van de UKHO
NtM	Notices to Mariners
PNR	Projectnummer van de Nederlandse Dienst der Hydrografie
pos	Positie
RWS Berna WSW	Rijkswaterstaat Noord-Nederland Waddenzee
RWS CMIJ	Rijkswaterstaat Centrale Meldpost IJsselmeer
RWS DZD	Rijkswaterstaat District Noord Zee en Delta (Zeeuwse wateren m.u.v. Westerschelde)
RWS MD	Rijkswaterstaat Markeringsdienst Zee en Delta
RWS Waterkamer	Rijkswaterstaat Waterdienst Waterkamer
RWS WNZ	Rijkswaterstaat West-Nederland Zuid (Dordrecht)
SFS	Sofartsstyrelsen (Deense hydrografische dienst)
SHOM	Service Hydrographique et Oceanographique de la Marine (Franse hydrografische dienst)
SodM	Staatstoezicht op de Mijnen
UKHO	United Kingdom Hydrographic Office (Britse hydrografische dienst)
VDH	Verkeersdienst Den Helder
VH	Vlaamse Hydrografie
VHF	Very High Frequency
WGS84	World Geodetic System 1984: Coördinatenreferentiesysteem waarin GPS posities worden uitgedrukt.
WSA Emden	Wasser- und Schifffahrtsamt Emden

List of Abbreviations used in weekly editions of NtM

(P)	<i>Preliminary NtM</i>
(T)	<i>Temporary NtM</i>
BSH	<i>Bundesamt für Seeschifffahrt und Hydrographie (German HO)</i>
CNB	<i>Central Nautic Management North Sea Canal</i>
ECDIS	<i>Electronic Chart Display and Information System (official)</i>
ED50	<i>European Datum 1950: horizontal datum for defining a position</i>
ENC	<i>Electronic Navigational Chart</i>
GNA	<i>Common Nautic Management (Westerschelde)</i>
HBA	<i>Port of Amsterdam</i>
HBR	<i>Port of Rotterdam</i>
HOV	<i>Hydrographic Survey Vessel</i>
HO	<i>Hydrographic Office (national service)</i>
HP	<i>Hydrographic Publication of the dutch HO</i>
HYD	<i>Dutch Hydrographic Office</i>
IALA	<i>International Association of Lighthouse Authorities</i>
IHO	<i>International Hydrographic Organization</i>
INT	<i>INTERNATIONAL chart</i>
KW	<i>Dutch Coastguard</i>
MAS	<i>Maritime Authority Suriname</i>
NAP	<i>Normaal Amsterdams Peil, a vertical Dutch chart datum</i>
NGA	<i>National Geospatial-Intelligence Authority (HO of the United States)</i>
NP	<i>Nautical Publication of the UKHO</i>
NtM	<i>Notices to Mariners</i>
PNR	<i>Project number of the Dutch Hydrographic Office</i>
pos	<i>position</i>
RWS	<i>Ministry of Infrastructure and the Environment</i>
RWS Berna WSW	<i>Notices to shipping Waddenzee</i>
RWS CMIJ	<i>Notices to shipping IJsselmeer</i>
RWS DZD	<i>Notices to shipping Zeeuwse wateren (not including Westerschelde)</i>
RWS MD	<i>Service for maintenance of navigational aids</i>
RWS Waterkamer	<i>Waterway information centre</i>
RWS WNZ	<i>Notices to shipping Dordrecht</i>
SFS	<i>Sofartsstyrelsen (Danish HO)</i>
SHOM	<i>Service Hydrographique et Oceanographique de la Marine (French HO)</i>
SodM	<i>State authority on Mining</i>
UKHO	<i>United Kingdom Hydrographic Office</i>
VDH	<i>Trafficcentre Den Helder</i>
VHF	<i>Very High Frequency</i>
WGS84	<i>World Geodetic System 1984: standard coordinate system for the Earth.</i>
WSA Emden	<i>Wasser- und Schifffahrtsamt Emden</i>

Inhoudsopgave

Kruisverwijzing / <i>Cross reference</i>	5
Algemene berichten / <i>General notices</i>	6
Opgeheven (P) en (T) berichten / <i>Cancelled (P) and (T) notices</i>	6
Berichten Zeekaarten / <i>Notices Nautical charts</i>	7
Berichten 1800 serie kaarten / <i>Notices 1800 series charts</i>	12
Berichten Hydrografische publicaties / <i>Notices Hydrographic publications</i>	16
Lijst van mobiele boorunits / <i>Rig list</i>	17
Meetinstrumenten / <i>Measuring instruments list</i>	18

Kruisverwijzing / *Cross reference*

In de hoofdstukken Zeekaarten, 1800 serie kaarten en Hydrografische publicaties van dit document zijn de Berichten aan Zeevarenden gerangschikt op BaZ-nummer. Onderstaand overzicht toont deze berichten per kaartnummer en het nummer van de hydrografische publicatie.

In the Nautical charts, 1800 series charts and Hydrographic publications sections of this document the Notices to Mariners are sorted by NL NM-number. The overview below displays these notices sorted by chart and hydrographic publication number.

Zeekaarten / *Nautical Charts*

Kaart / <i>Chart</i>	BaZ / <i>NL NM</i>	
1014	*95/17	
1035	*95/17	
110	*92/17	*95/17
120	*97/17	
122	*92/17	*95/17
125	*94/17	
1353	*96/17	
1460	90/17	91/17
1555	91/17	
1630	*95/17	
1633	*96/17	

1800 serie kaarten / *1800 series charts*

Kaart / <i>Chart</i>	BaZ / <i>NL NM</i>	
1801	*92/17	*95/17
1803	*97/17	
1812	90/17	91/17

Hydrografische publicaties/ Hydrographic publications**Publication BaZ / NL NM**

KAART 1 *93/17

Algemene berichten / General notices

NIL

Opgeheven (P) en (T) berichten / Cancelled (P) and (T) notices

Kaart / Chart	Int.	BaZ / NL NM	Opgeheven / Cancelled
1037	1045	384(T)/16	02 mrt 2017, NOORDZEE. DANMARK. HORNS REV.
120	1479	*59(P)/17	02 mrt 2017, WESTERSCHELDE. SCHAAR VAN DE NOORD.
1803		*443(P)/16	02 mrt 2017, WESTERSCHELDE. SCHAAR VAN DE NOORD.
1811		*416(T)/16	02 mrt 2017, WADDENZEE. ZUID MEEP.

Berichten Zeekaarten / Notices Nautical charts

90/17 OUDE WESTEREEMS. N VAN ANKERGEBIED TANKER-
REEDE.

Kaart / Chart	Int. / Int.	Vorig BaZ / Prev. NL NM	Uitgave / Edition	Itemnr. / Itemno.
1460	1461	352/16	mrt 2016	1
<u>1</u> Aanbrengen <i>Insert</i>	4₂		op / at	53-30,92 N 006-46,03 E

Bron / Source: BSH 7/2017; PNR 295-2017-2.

91/17 WADDENZEE. DOEKEGAT. OOST FRIESCHE GAATJE.

Kaart / Chart	Int. / Int.	Vorig BaZ / Prev. NL NM	Uitgave / Edition	Itemnr. / Itemno.
1460	1461	90/17	mrt 2016	1, 2
1555	1462	352/16	aug 2015	1, 3, 4, 5, 6
<u>1</u> Verander <i>Change</i>	8₂		op / at	53-26,41 N 006-54,14 E
in / into	7₈			
<u>2</u> Verander <i>Change</i>	10₇		op / at	53-26,59 N 006-53,60 E
in / into	9₄			
<u>3</u> Aanbrengen <i>Insert</i>	9₄		op / at	53-26,70 N 006-53,56 E
<u>4</u> Aanbrengen <i>Insert</i>	4₃		op / at	53-21,29 N 006-59,39 E
<u>5</u> Aanbrengen <i>Insert</i>	2₂		op / at	53-21,03 N 006-59,56 E

6 Schrappen
Delete

van / from 53-20,95 N 006-59,58 E

3

Bron / Source: BSH 45/2016; PNR 2334-2016-2.

***92/17** NOORDZEE. MAAS CENTRE. ANKERGEBIED 4 EAST.

Kaart / Chart	Int. / Int.	Vorig BaZ / Prev. NL NM	Uitgave / Edition	Itemnr. / Itemno.
110	1473	70/17	jun 2016	1, 2
122	1472	429/16	jan 2016	1, 2

1 Verander
Change op / at 51-56,50 N 003-42,99 E

20

in / into

197

2 Verander
Change op / at 51-55,66 N 003-43,38 E

12₈

in / into

11₈

Bron / Source: HOV; PNR 354-2017-1.

***94/17** IJMUIDEN. BUITENHAVEN.

Kaart / Chart	Int. / Int.	Vorig BaZ / Prev. NL NM	Uitgave / Edition	Itemnr. / Itemno.
125.A	1469	74/17	Jun 2013	1

1 Schrappen
Delete Text: 9.4m van / from 52-27,87 N 004-34,05 E

Bron / Source: HYD; PNR 348-2017-1.

***95/17** **NOORDZEE.**

Kaart / Chart	Int. / Int.	Vorig BaZ / Prev. NL NM	Uitgave / Edition	Itemnr. / Itemno.
1014	1043	38/17	Apr 2015	1
1035	1046	426/16	Apr 2015	2
110	1473	92/17	jun 2016	3
122	1472	92/17	jan 2016	4
1630	1416	80/17	Jun 2013	5

1 Aanbrengen magenta tekst:

Changes to TSS
to be implemented
on 1st June 2017
(see NM 765(P)/17 and NL NM 72(P)/17)

gecentreerd in positie: 51-55,60 N 002-22,00 E.

Insert magenta text:

Changes to TSS
to be implemented
on 1st June 2017
(see NM 765(P)/17 and NL NM 72(P)/17)

centred in position: 51-55.60 N 002-22.00 E.

2 Aanbrengen magenta tekst:

Changes to TSS
to be implemented
on 1st June 2017
(see NM 765(P)/17 and NL NM 72(P)/17)

gecentreerd in positie: 51-56,50 N 002-26,00 E.

Insert magenta text:

Changes to TSS
to be implemented
on 1st June 2017
(see NM 765(P)/17 and NL NM 72(P)/17)

centred in position: 51-56.50 N 002-26.00 E.

3 Aanbrengen magenta tekst:

Changes to TSS
to be implemented
on 1st June 2017
(see NM 765(P)/17 and NL NM 72(P)/17)

gecentreerd in posities:
51-32,80 N 003-12,50 E;
51-46,90 N 003-15,50 E.

Insert magenta text:

*Changes to TSS
to be implemented
on 1st June 2017
(see NM 765(P)/17 and NL NM 72(P)/17)*

*centred in positions:
51-32.80 N 003-12.50 E;
51-46.90 N 003-15.50 E.*

4 Aanbrengen magenta tekst:

Changes to TSS
to be implemented
on 1st June 2017
(see NM 765(P)/17 and NL NM 72(P)/17)

gecentreerd in positie: 51-52,00 N 003-21,80 E.

Insert magenta text:

*Changes to TSS
to be implemented
on 1st June 2017
(see NM 765(P)/17 and NL NM 72(P)/17)*

centred in position: 51-52.00 N 003-21.80 E.

5 Aanbrengen magenta tekst:

Changes to TSS
to be implemented
on 1st June 2017
(see NM 765(P)/17 and NL NM 72(P)/17)

gecentreerd in posities:
51-29,00 N 002-50,80 E;
51-53,00 N 002-24,50 E;
51-46,80 N 003-12,00 E.

Insert magenta text:

*Changes to TSS
to be implemented
on 1st June 2017
(see NM 765(P)/17 and NL NM 72(P)/17)*

*centred in positions:
51-29.00 N 002-50.80 E;
51-53.00 N 002-24.50 E;
51-46.80 N 003-12.00 E.*

Bron / Source: HYD; PNR 372-2017-2.

***96/17** NOORDZEE. DUITSLAND. TEN WESTEN VAN ALPHA VENTUS.

Kaart / Chart	Int. / Int.	Vorig BaZ / Prev. NL NM	Uitgave / Edition	Itemnr. / Itemno.
1353	1413	69/17	Jan 2017	1, 2
1633	1417	47/17	Apr 2015	1, 2

1 Schrappen
Delete



van / from 53-59,93 N 006-29,83 E

2 Schrappen
Delete



van / from 53-59,93 N 006-33,78 E

Bron / Source: WSA Emden 53(T)/2016; PNR 2683-2016-1.

***97/17** WESTERSCHELDE. SCHAAR VAN DE NOORD.

Kaart / Chart	Int. / Int.	Vorig BaZ / Prev. NL NM	Uitgave / Edition	Itemnr. / Itemno.
120.A	1479	73/17	jan 2017	1

1 Aanbrengen van bijgevoegd verbeterblad (blck_c120_y2017_baz97.pdf).
In positie ca. 51-23,30 N 004-12,00 E.
(Attentie! gebruik de juiste printer instellingen).

*Insert the accompanying block (blck_c120_y2017_baz97.pdf).
In position approx. 51-23.30 N 004-12.00 E.
(Attention! use the proper printer settings).*

Bron / Source: RWS MD 513/2016; PNR 99-2017-4.

Berichten 1800 serie kaarten / Notices 1800 series charts

90/17 OUDE WESTEREEMS. N VAN ANKERGEBIED TANKER-
REEDE.

Kaart / Chart	Int. / Int.	Vorig BaZ / Prev. NL NM	Uitgave / Edition	Itemnr. / Itemno.
1812.6	n.a.	81/17	mrt 2016	1

<u>1</u> Aanbrengen <i>Insert</i>			op / at	53-30,92 N 006-46,03 E
--------------------------------------	--	--	---------	------------------------

4₂

Bron / Source: BSH 7/2017; PNR 295-2017-2.

91/17 WADDENZEE. DOEKEGAT. OOST FRIESCHE GAATJE.

Kaart / Chart	Int. / Int.	Vorig BaZ / Prev. NL NM	Uitgave / Edition	Itemnr. / Itemno.
1812.7	n.a.	90/17	mrt 2016	1, 3, 4, 5, 7

<u>1</u> Verander <i>Change</i>			op / at	53-26,41 N 006-54,14 E
------------------------------------	--	--	---------	------------------------

8₂

in / into

7₈

<u>3</u> Aanbrengen <i>Insert</i>			op / at	53-26,70 N 006-53,56 E
--------------------------------------	--	--	---------	------------------------

9₄

<u>4</u> Aanbrengen <i>Insert</i>			op / at	53-21,29 N 006-59,39 E
--------------------------------------	--	--	---------	------------------------

4₃

<u>5</u> Aanbrengen <i>Insert</i>			op / at	53-21,03 N 006-59,56 E
--------------------------------------	--	--	---------	------------------------

2₂

<u>7</u> Schrappen <i>Delete</i>			van / from	53-21,11 N 006-59,59 E
-------------------------------------	--	--	------------	------------------------

3₈

Bron / Source: BSH 45/2016; PNR 2334-2016-2.

***92/17** NOORDZEE. MAAS CENTRE. ANKERGEBIED 4 EAST.

Kaart / Chart	Int. / Int.	Vorig BaZ / Prev. NL NM	Uitgave / Edition	Itemnr. / Itemno.
1801.6	n.a.	75/17	aug 2016	1, 2

1 Verander
Change op / at 51-56,50 N 003-42,99 E

20

in / into

197

2 Verander
Change op / at 51-55,66 N 003-43,38 E

12₈

in / into

11₈

Bron / Source: HOV; PNR 354-2017-1.

***95/17** NOORDZEE.

Kaart / Chart	Int. / Int.	Vorig BaZ / Prev. NL NM	Uitgave / Edition	Itemnr. / Itemno.
1801.1	n.a.	92/17	aug 2016	6
1801.2	n.a.	92/17	aug 2016	7
1801.3	n.a.	92/17	aug 2016	8
1801.5	n.a.	92/17	aug 2016	9

6 Aanbrengen magenta tekst:
Changes to TSS
to be implemented
on 1st June 2017
(see NL NM 72(P)/17)

gecentreerd in positie: 51-45,00 N 002-52,00 E.

Insert magenta text:

*Changes to TSS
to be implemented
on 1st June 2017
(see NL NM 72(P)/17)*

centred in position: 51-45.00 N 002-52.00 E.

7 Aanbrengen magenta tekst:

Changes to TSS
to be implemented
on 1st June 2017
(see NL NM 72(P)/17)

gecentreerd in positie: 51-25,00 N 002-42,50 E.

Insert magenta text:

*Changes to TSS
to be implemented
on 1st June 2017
(see NL NM 72(P)/17)*

centred in position: 51-25.00 N 002-42.50 E.

8 Aanbrengen magenta tekst:

Changes to TSS
to be implemented
on 1st June 2017
(see NL NM 72(P)/17)

gecentreerd in posities:
51-25,60 N 003-02,30 E;
51-30,70 N 003-11,70 E.

Insert magenta text:

*Changes to TSS
to be implemented
on 1st June 2017
(see NL NM 72(P)/17)*

*centred in positions:
51-25.60 N 003-02.30 E;
51-30.70 N 003-11.70 E.*

9 Aanbrengen magenta tekst:

Changes to TSS
to be implemented
on 1st June 2017
(see NL NM 72(P)/17)

gecentreerd in posities:
51-32,80 N 003-13,30 E;
51-46,00 N 003-13,00 E.

Insert magenta text:

Changes to TSS
to be implemented
on 1st June 2017
(see NL NM 72(P)/17)

centred in positions:
51-32.80 N 003-13.30 E;
51-46.00 N 003-13.00 E.

Bron / Source: HYD; PNR 372-2017-2.

***97/17** WESTERSCHELDE. SCHAAR VAN DE NOORD.

Kaart / Chart	Int. / Int.	Vorig BaZ / Prev. NL NM	Uitgave / Edition	Itemnr. / Itemno.
1803.4	n.a.	73/17	jan 2017	2

2 Aanbrengen van bijgevoegd verbeterblad (blck_c1803.4_y2017_baz97.pdf).
In positie ca. 51-23,30 N 004-12,00 E.
(Attentie! gebruik de juiste printer instellingen).

Insert the accompanying block (blck_c1803.4_y2017_baz97.pdf).
In position approx. 51-23.30 N 004-12.00 E.
(Attention! use the proper printer settings).

Bron / Source: RWS MD 513/2016; PNR 99-2017-4.

Berichten Hydrografische publicaties / *Notices Hydrographic publications*

***93/17** VERSCHENEN HERNIEUWDE UITGAVE KAART 1
(INT 1).

Publicatie / <i>Publication</i>	Vorig BaZ / <i>prev. NL NM</i>	Itemnr. / <i>Itemno.</i>
KAART 1 KAART 1 (INT 1) TEKENS, AFKORTINGEN, BEGRIPPEN VOORKOMEND OP ZEEKAARTEN		1

- 1** Verschenen is de nieuwe editie van Kaart 1 (INT1).
Kaart 1 (INT1) TEKENS, AFKORTINGEN, BEGRIPPEN VOORKOMEND OP ZEEKAARTEN.
Publicatiedatum februari 2017.
Kaart 1 (INT1), editie 2008 komt hiermee te vervallen.

Published New Edition Kaart 1 (INT1).
Kaart 1 (INT1) SYMBOLS, ABBREVIATIONS, TERMS USED ON CHARTS.
Publication date February 2017.
Kaart 1 (INT1), edition 2008 is hereby cancelled.

Bron / *Source:* HYD; PNR 365-2017-1.

Lijst van mobiele boorunits / Rig list

Overzicht van mobiele boorunits werkzaam in de Noordzee (Nederlands karteergebied). De opgegeven posities zijn in WGS 84. Alleen de meest grootschalige kaart wordt genoemd. Geplaatste mobiele boorunits hebben een veiligheidszone van 500m (0,27 M).

*Summary of mobile drilling units employed in the North Sea (Dutch Charting Area). The positions given are in WGS 84. Only the largest scale chart is quoted.
The mobile drilling units are protected by a 500 m (0,27 M) safety zone.*

N Nieuw / *New*
V Verwijderd / *Deleted*
G Gewijzigd / *Changed*

Naam <i>Name</i>	Positie <i>Position</i>	Kaart <i>Chart</i>
Paragon Prospector 1	52-05,30 N 003-58,60 E	122/1801.7

Bron / Source: Navarea I t/m 22/2017 WZ t/m 244/2017

Meetinstrumenten / Measuring instruments list

Overzicht van tijdelijke meetinstrumenten in het Nederlands zeegebied, binnenwateren en aangrenzend buitenlands gebied. Scheepvaart wordt verzocht niet te vissen noch te ankeren in de nabijheid van deze posities en op ruime afstand te passeren. Alleen de meest grootschalige kaart wordt genoemd.

Summary of temporary measuring instruments in the Netherlands sea area, inland waters and adjacent foreign waters. Shipping is requested not to fish nor anchor near these positions and to give a wide berth. Only the largest scale chart is quoted.

N Nieuw / New

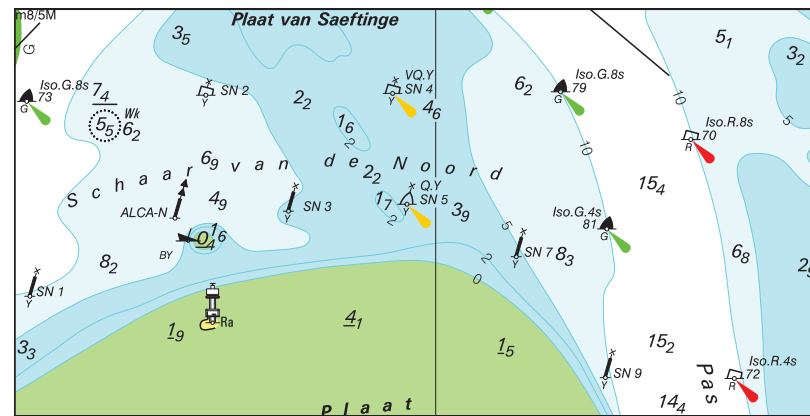
V Verwijderd / Deleted

G Gewijzigd / Changed

Naam Name	Vaarwater Waters	Licht Light	Positie Position		Kaart Chart	1800 Serie 1800 Series
WL10	Kleine Rede	Fl.Y.5s	51-12,85 N	002-51,44 E	1035	1801.2
WL9	De Panne	LFI.Y.5s	51-12,86 N	002-51,48 E		1801.2
WL8	De Panne	Q	51-12,86 N	002-51,45 E	1035	1801.2
WL7	De Panne	LFI.Y.5s	51-13,16 N	002-52,45 E		1801.2
WL6	Kleine Rede	FL.Y.5s	51-13,18 N	002-52,48 E	1035	1801.2
WL3	De Panne	LFI.Y.5s	51-13,24 N	002-52,36 E		1801.2
WL1	De Panne	Q	51-13,26 N	002-52,37 E	1035	1801.2
WL2	Kleine Rede	Fl.Y.5s	51-13,26 N	002-52,40 E	1035	1801.2
HD3	Kleine Rede	Fl.Y.5s	51-14,78 N	002-55,59 E		1801.2
aKust39	Kleine Rede	Fl(5)Y.20s	51-14,81 N	002-55,66 E		1801.2
HD9	Ravelingen	Fl.Y.5s	51-17,31 N	002-51,73 E		1801.2
aKust94	Ravelingen	Fl(5)Y.20s	51-17,35 N	002-51,79 E		1801.2
H13	West Hinder	Fl.Y.5s	51-20,79 N	002-42,39 E	1035	1801.2
aKust29	Kwintebank	Fl(5)Y.20s	51-20,95 N	002-42,44 E		1801.2
HD5	Zand	Fl.Y.5s	51-21,55 N	003-07,13 E		1801.3
aKust31	Zand	Fl(5)Y.20s	51-21,58 N	003-07,19 E		1801.3
HD27	Westhinder	Fl.Y.5s	51-22,85 N	002-26,17 E	1630	
aKust1	Westhinder	Fl(5)Y.20s	51-22,89 N	002-26,22 E	1630	
HD6	Bol van Heist	Fl.Y.5s	51-23,49 N	003-11,95 E		1801.3
aKust95	Bol van Heist	Fl(5)Y.20s	51-23,51 N	003-12,02 E		1801.3
HD9	Wielingenpas	FL.Y.5s	51-23,53 N	003-03,11 E		1801.3
aKust11	Wielingenpas	Fl(5)Y.20s	51-23,54 N	003-03,03 E		1801.3
HD8	Wielingenpas	Fl.Y.5s	51-24,10 N	003-18,26 E		1801.3
	Platte Bank	Unlit	51-30,38 N	004-06,35 E		1805.7
SvY 1	Schaar v Yerseke	Fl(5)Y.20s	51-31,23 N	004-01,79 E		1805.5
	Slikken va den Dortsman	Unlit	51-32,04 N	004-02,86 E		1805.5, 1805.7
FSO-2	Krammer	Fl.Y.5s	51-40,35 N	004-09,03 E		1805.6
FSG-1	Grevelingenmeer	Fl.Y.5s	51-41,05 N	004-08,64 E		1805.9
	Lodewijkbank	Fl(5)Y.20s	51-42,41 N	003-02,08 E	110	
MEET 2	Haringvliet	Fl(3)Y.10s	51-49,19 N	004-04,44 E		1807.6
MEET 3	Haringvliet	Fl(4)Y.15s	51-49,60 N	004-03,00 E		1807.6
2	Noordzee. ten westen van Noordwijk.	Fl(5)Y.20s	52-17,71 N	004-00,99 E	125	
1	Noordzee ten westen van Noordwijk	Fl(5)Y.20s	52-18,72 N	004-00,81 E	125	
ODAS C	IJ Geul	Fl(5)Y.20s	52-27,79 N	004-31,74 E	124	1801.8
AZB 52	Dantziggat	Fl(5)Y.20s	53-23,53 N	005-41,84 E		1812.2
AZB 42	Westgat	Fl(5)Y.20s	53-25,54 N	005-37,94 E		1811.6
AZB 32	Westgat	Fl(5)Y.20s	53-26,99 N	005-36,31 E		1811.6
PBW 1	Pieterburenwad	Fl(5)Y.20s	53-27,49 N	006-27,60 E		1812.5
AZB 31	Westgat	Fl(5)Y.20s	53-29,04 N	005-35,33 E		1811.6
AZB 22	Bornrif	Fl(5)Y.20s	53-29,10 N	005-37,42 E	1458	1811.10
OWEZ 1	Oude Westereems	Fl(5)Y.20s	53-29,28 N	006-43,59 E	1460	1812.6

Naam Name	Vaarwater Waters	Licht Light	Positie Position		Kaart Chart	1800 Serie 1800 Series
BOSZ 1	Boschgat	Fl(5)Y.20s	53-29,74 N	006-27,60 E	1460	1812.5
OWEN 1	Oude Westereems	Fl(5)Y.20s	53-30,79 N	006-40,63 E	1460	1812.6
AZB 11	Bornrif	Fl(5)Y.20s	53-31,80 N	005-28,66 E	1633	1811.10
LAUO 1	Lauwers	Fl(5)Y.20s	53-32,44 N	006-27,04 E		1812.9
AZB 12	Bornrif	Fl(5)Y.20s	53-32,49 N	005-39,55 E	1633	1811.10
WEO 1	Westereems	Fl(5)Y.20s	53-37,22 N	006-31,33 E	1460	1812.9
ABW-08	Noordzee	Fl(5)Y.20s	54-27,32 N	008-05,63 E	1037	
ABW-07	Noordzee	Fl(5)Y.20s	54-29,35 N	007-54,17 E	1037	
ABW-05	Noordzee	Fl(5)Y.20s	54-32,01 N	007-36,69 E	1037	
SAR-10	Noordzee	Fl(5)Y.20s	54-33,25 N	007-43,54 E	1037	
SAR-09	Noordzee	Fl(5)Y.20s	54-34,04 N	007-22,79 E	1037	
ABW-02	Noordzee	Fl(5)Y.20s	54-38,20 N	007-45,13 E	1037	
SAR-07	Noordzee	Fl(5)Y.20s	54-49,48 N	007-49,51 E	1037	
SAR-06	Noordzee	Fl(5)Y.20s	54-51,32 N	007-19,01 E	1037	
SAR-03	Noordzee	Fl(5)Y.20s	54-56,60 N	007-49,21 E	1037	
BUD-04	Noordzee	Fl(5)Y.20s	55-02,70 N	007-33,57 E	1037	
SAR-02	Noordzee	Fl(5)Y.20s	55-03,00 N	007-52,01 E	1037	
SAR-01	Noordzee	Fl(5)Y.20s	55-06,20 N	007-23,00 E	1037	
	Regnar Oil Field	Fl(5)Y.20s	55-18,34 N	005-22,74 E	1037	
	Regnar Oil Field	Fl(5)Y.20s	55-26,34 N	005-30,37 E	1037	
	Horns Rev	Fl(5)Y.20s	55-36,70 N	007-31,75 E	1037	

Verbeterblad voor kaart 120A bij BaZ 97/17 Afm. blad 107 x 53,9 mm
Block for chart 120A to NL NtM 97/17 Size block 107 x 53.9 mm



Verbeterblad voor kaart 1803.4 bij BaZ 97/17 Afm. blad 86,2 x 45,5 mm
Block for chart 1803.4 to NL NtM 97/17 Size block 86.2 x 45.5 mm

