



Koninklijke Marine

BaZ | 2016

51-52 | BAZ 458-462

Berichten aan Zeevarenden

Netherlands Notice to Mariners



Prettige Feestdagen en een Gelukkig 2017
Merry Christmas and a Happy 2017

Netherlands Hydrographic Office		
BaZ 038/11	1/1	NL Chart
680/10		Weekly

141^e jaargang 22-12-2016
Dienst der Hydrografie

Erkende verkoopagenten van Nederlandse Hydrografische publicaties (Resellers licenced to distribute Netherlands Nautical Publications)

De Berichten aan Zeevarenden (BaZ) verschijnen wekelijks en zijn te verkrijgen:

- als printversie (PDF) via internet

<http://www.defensie.nl/onderwerpen/berichten-aan-zeevarenden/inhoud/weekedities>

- via de Database <http://www.defensie.nl/onderwerpen/berichten-aan-zeevarenden/inhoud/database>

- als boekje (tegen betaling) bij een aantal A-agenten.

- de catalogus vindt u op

<http://www.defensie.nl/onderwerpen/hydrografie/documenten/publicaties/2014/12/02/catalogus-hp7>

A-agenten: (bijgewerkte kaarten)

- Gorinchem:** **Datema Amsterdam**, Eind 15, 4201 CP Gorinchem,
Tel +31 (0)183 - 712050; Fax. +31 (0)20 – 4279566;
Internetpagina: www.datema-amsterdam.nl ; *e-mail:* datema-amsterdam@planet.nl
- Amsterdam:** **L.J. Harri BV**, Prins Hendrikkade 94/95 "Schreierstoren", 1012 AE Amsterdam,
Tel. +31 (0)20 - 6248052; Fax. +31 (0)20 - 6258086;
Internetpagina: www.ljharri.nl ; *e-mail:* ljharri@xs4all.nl
- Delfzijl:** **Datema Delfzijl BV**, Zeesluizen 8, 9936 HX Delfzijl,
Tel. +31 (0)596 - 635252; Fax. +31 (0)596 - 615245;
Internetpagina: www.datema.nl ; *e-mail:* sales@datema.nl
- Uithuizermeeden** **Nautical Centre**, Heuvelderij 7, 9982 TX Uithuizermeeden.
Tel: +31 (0)596 - 634870; Fax: +31 (0) 596 - 634827
Internetpagina: www.nauticalcentre.com ; *e-mail:* info@nauticalcentre.com
- Rotterdam** **ChartCo Nederland B.V.**, Klompenmakerstraat 64, 3194 DE Hoogvliet,
Tel. +31 (0)10 - 4167622;
Internetpagina: www.chartco.com ; *e-mail:* netherlands@chartco.com
Datema Rotterdam, Galvanistraat 148, 3029 AD Rotterdam,
Tel. +31 (0)10 - 4366188; Fax. +31 (0)10 – 4365511 ; *e-mail:* rotterdam@datema.nl
Harri Trading BV, Van Weerden Poelmanweg 4, 3088 EB Rotterdam,
Tel. +31 (0)10 - 4290333; Fax. +31 (0)10 - 4282324;
Internetpagina: www.harritrading.nl ; *e-mail:* info@harritrading.nl
- Antwerpen:** **Bogerd/Martin & Co.**, Oude Leeuwenrui 37, 2000 Antwerpen,
Tel. +32 (0)32134170; Fax. +32 (0)32326167;
Internetpagina: www.martin.be ; *e-mail:* sales@martin.be
- Hamburg:** **Global Navigation Solutions GmbH**, Herrengraben 31, D-20459 Hamburg,
Tel. +49 (0)403748110;
Internetpagina: www.gnsworldwide.com ; *e-mail:* de.info@gnsworldwide.com
- Bremen:** **"Seekarte" Kpt. A. Dammeyer**, Korffsdeich 3, D-28217 Bremen,
Tel. +49 (0)4213032780;
Internetpagina: www.seekarte.com *e-mail:* seekarte@seekarte.de
- London:** **Chart-Co**, Unit 4, Voltage Mollison Avenue, Enfield EN3 7XQ
Tel. +44 (0) 1992805200 ; Fax +44 (0) 1992805410 ;
Internetpagina: www.chartco.com ; *e-mail :* sales@chartco.com
- St. Maarten:** **Budget Marine**, P.O.Box 434; Philipsburg, Tel. 599 - 5443134; Fax 599 – 5444409
Internetpagina: www.budgetmarine.com

B-agenten:

- Den Haag:** **Koninklijke Nederlandse Toeristenbond ANWB**, Wassenaarseweg 220, 2596 EC Den Haag, Tel. +31 (0)70 - 3147147; en bijkantoren; *Internetpagina :* www.anwb.nl
- Scheveningen:** **Vrolijk Watersport Scheveningen**, Treilerweg 65, 2583 DB Scheveningen,
Tel: +31 (0) 70 - 4168282, Fax: +31 (0) 70 - 3060497,
internetpagina: www.vrolijk.nl ; *e-mail :* winkel@vrolijk.nl ;
- St Ives:** **Imray Laurie Norie & Wilson Ltd**, Wych House, The Broadway, St Ives, Huntingdon, Cambridgeshire PE17 4BT, Tel. +44 - (0)1480 - 462114; Fax. +44 - (0)1480 – 496109
Internetpagina: www.imray.com ; *e-mail:* ilnw@imray.com
- Bielefeld:** **Delius Klasing Verlag GMBH**, Kammerratsheide 30a, Postfach 101671, D-33609 Bielefeld, Tel: +49 (0) 521 - 559000; Fax. +49 (0)521 - 559116;
internetpagina: www.delius-klasing.de ; *e-mail:* info@delius-klasing.de

Voorwoord

- Overeenkomstig SOLAS-bepalingen en het Scheepvaart Reglement Westerschelde dienen de officieel uitgegeven zeekaarten en boekwerken met Berichten aan Zeevarenden (BaZ) bijgewerkt te worden. Algemene richtlijnen voor het gebruik van BaZ staan beschreven in de jaarlijkse BaZ 3 in weekeditie 1, British Admiralty NP 100 (Mariner's Handbook) en NP 294 (How to keep your Admiralty Charts up-to-date).
- Berichten aan Zeevarenden hebben alleen betrekking op Nederlandse kaarten en hydrografische publicaties. Berichten van toepassing op buitenlands gebied op Nederlandse kaarten worden overgenomen van de hydrografische dienst van het betreffende land. Berichten bevatten algemene mededelingen, correcties op kaarten of boeken, voorlopige (P) of tijdelijke (T) berichten of een overzicht.
- Gegevens die ten grondslag liggen aan berichten worden waar nodig kartografisch gegeneraliseerd. De berichten zijn alleen bedoeld om de publicaties genoemd in het bericht te kunnen corrigeren.
- Posities worden vermeld in het referentiestelsel (geodetisch datum) dat overeenkomt met dat van de betrokken kaart. Het referentiestelsel is altijd op de kaart vermeld. Onjuiste interpretatie van de referentiestelsels kan leiden tot positiefouten van enkele honderden meters.
- Richtingen, peilingen, geleidelijnen en lichtsectoren worden rechtwijzend gegeven, in graden, gerekend vanuit zee.
- Diepten en hoogten worden gegeven in dezelfde eenheid en herleid tot hetzelfde referentievlak als gebruikt in de betrokken kaart.
- Nadruk van de berichten is toegestaan mits volledig, ongewijzigd en met bronvermelding.
- De Chef der Hydrografie verzoekt u dringend vermoede of nieuwe gevaren en onjuistheden in publicaties te melden.

De Chef der Hydrografie

Van Alkemadelaan 786, 2597 BC Den Haag, Corr. Postbus 10000, 1780 CA Den Helder.

tel. +31 (0)70 3162817, fax. +31 (0)70 3162843, internetpagina: www.hydro.nl; e-mail; baz@hydro.nl

Preface

- *In accordance with SOLAS-regulations and the Scheepvaart Reglement Westerschelde official published nautical charts and books have to be kept corrected by means of Notices to Mariners (NL NM). General guidelines for the use of NL NM are described in the annual NL NM 3 in weekly edition 1, British Admiralty NP 100 (The Mariner's Handbook) and NP 294 (How to keep your Admiralty Charts up-to-date).*
- *Netherlands Notices to Mariners are only applicable for Netherlands nautical charts and hydrographic publications. Notices concerning foreign waters on Netherlands charts are adopted from the hydrographic service of that specific country. Notices contain general announcements, corrections for charts or books, preliminary (P) or temporary (T) notices or a summary.*
- *Data on which the notices are based are if necessary cartographically generalized. The notices are meant only to correct the publications that are stated in the notice.*
- *Positions are given in the reference system (geodetic datum) that corresponds with that of the relevant chart. The reference system is always printed on the chart. Incorrect interpretation of the reference system can lead to errors in the position of several hundreds of metres.*
- *Directions, bearings, leading lines and light sectors are true, in degrees, reckoned from seawards.*
- *Depths and heights are given in the same unit and are reduced to the same reference level as used in the relevant chart.*
- *Reprinting of the notices is allowed if complete, unchanged and with acknowledgement.*
- *The Hydrographer of the Netherlands Navy urges you strongly to report suspected or new dangers and errors in publications.*

Hydrographer of the Netherlands Navy

Van Alkemadelaan 786, NL-2597 BC Den Haag, Corr. P.O. Box 10000, NL-1780 CA Den Helder,

tel. +31 (0)70 3162817, fax. +31 (0)70 3162843, Internetpage: www.hydro.nl; e-mail; baz@hydro.nl

Lijst met gebruikte afkortingen in de wekelijkse Berichten aan Zeevarenden.

(P)	Preliminary: voorlopig BaZ
(T)	Temporary: tijdelijk BaZ
BSH	Bundesamt für Seeschifffahrt und Hydrographie (Duitse hydrografische dienst)
CNB	Centraal Nautisch Beheer Noordzeekanaalgebied
ECDIS	Electronic Chart Display and Information System: officieel elektronisch kaartsysteem
ED50	European Datum 1950: horizontale datum waarin posities worden uitgedrukt
ENC	Electronic Navigational Chart: officiële elektronische vectorkaart
GNA	Gemeenschappelijke Nautische Autoriteit (Westerschelde)
HBA	Havenbedrijf Amsterdam
HBR	Havenbedrijf Rotterdam
HOV	Hydrografisch Opname Vaartuig van de Dienst der Hydrografie
HP	Hydrografische Publicatie: boekwerk van de Dienst der Hydrografie
HYD	Dienst der Hydrografie (Nederlandse hydrografische dienst)
IALA	International Association of Lighthouse Authorities
IHO	International Hydrographic Organization
INT	INTERNATIONALE kaart
KW	Nederlandse Kustwacht
MAS	Maritieme Autoriteit Suriname
NAP	Normaal Amsterdams Peil
NGA	National Geospatial-Intelligence Authority (amerikaanse hydrografische dienst)
NP	Nautical Publication: boekwerk van de UKHO
NtM	Notices to Mariners
PNR	Projectnummer van de Nederlandse Dienst der Hydrografie
pos	Positie
RWS Berna WSW	Rijkswaterstaat Noord-Nederland Waddenzee
RWS CMIJ	Rijkswaterstaat Centrale Meldpost IJsselmeer
RWS DZD	Rijkswaterstaat District Noord Zee en Delta (Zeeuwse wateren m.u.v. Westerschelde)
RWS MD	Rijkswaterstaat Markeringsdienst Zee en Delta
RWS Waterkamer	Rijkswaterstaat Waterdienst Waterkamer
RWS WNZ	Rijkswaterstaat West-Nederland Zuid (Dordrecht)
SFS	Sofartsstyrelsen (Deense hydrografische dienst)
SHOM	Service Hydrographique et Oceanographique de la Marine (Franse hydrografische dienst)
SodM	Staatstoezicht op de Mijnen
UKHO	United Kingdom Hydrographic Office (Britse hydrografische dienst)
VDH	Verkeersdienst Den Helder
VH	Vlaamse Hydrografie
VHF	Very High Frequency
WGS84	World Geodetic System 1984: Coördinatenreferentiesysteem waarin GPS posities worden uitgedrukt.
WSA Emden	Wasser- und Schifffahrtsamt Emden

List of Abbreviations used in weekly editions of NtM

(P)	<i>Preliminary NtM</i>
(T)	<i>Temporary NtM</i>
BSH	<i>Bundesamt für Seeschifffahrt und Hydrographie (German HO)</i>
CNB	<i>Central Nautic Management North Sea Canal</i>
ECDIS	<i>Electronic Chart Display and Information System (official)</i>
ED50	<i>European Datum 1950: horizontal datum for defining a position</i>
ENC	<i>Electronic Navigational Chart</i>
GNA	<i>Common Nautic Management (Westerschelde)</i>
HBA	<i>Port of Amsterdam</i>
HBR	<i>Port of Rotterdam</i>
HOV	<i>Hydrographic Survey Vessel</i>
HO	<i>Hydrographic Office (national service)</i>
HP	<i>Hydrographic Publication of the dutch HO</i>
HYD	<i>Dutch Hydrographic Office</i>
IALA	<i>International Association of Lighthouse Authorities</i>
IHO	<i>International Hydrographic Organization</i>
INT	<i>INTERNATIONAL chart</i>
KW	<i>Dutch Coastguard</i>
MAS	<i>Maritime Authority Suriname</i>
NAP	<i>Normaal Amsterdams Peil, a vertical Dutch chart datum</i>
NGA	<i>National Geospatial-Intelligence Authority (HO of the United States)</i>
NP	<i>Nautical Publication of the UKHO</i>
NtM	<i>Notices to Mariners</i>
PNR	<i>Project number of the Dutch Hydrographic Office</i>
pos	<i>position</i>
RWS	<i>Ministry of Infrastructure and the Environment</i>
RWS Berna WSW	<i>Notices to shipping Waddenzee</i>
RWS CMIJ	<i>Notices to shipping IJsselmeer</i>
RWS DZD	<i>Notices to shipping Zeeuwse wateren (not including Westerschelde)</i>
RWS MD	<i>Service for maintenance of navigational aids</i>
RWS Waterkamer	<i>Waterway information centre</i>
RWS WNZ	<i>Notices to shipping Dordrecht</i>
SFS	<i>Sofartsstyrelsen (Danish HO)</i>
SHOM	<i>Service Hydrographique et Oceanographique de la Marine (French HO)</i>
SodM	<i>State authority on Mining</i>
UKHO	<i>United Kingdom Hydrographic Office</i>
VDH	<i>Trafficcentre Den Helder</i>
VHF	<i>Very High Frequency</i>
WGS84	<i>World Geodetic System 1984: standard coordinate system for the Earth.</i>
WSA Emden	<i>Wasser- und Schifffahrtsamt Emden</i>

Inhoudsopgave

Kruisverwijzing / <i>Cross reference</i>	5
Algemene berichten / <i>General notices</i>	6
Opgeheven (P) en (T) berichten / <i>Cancelled (P) and (T) notices</i>	6
Berichten Zeekaarten / <i>Notices Nautical charts</i>	7
Berichten 1800 serie kaarten / <i>Notices 1800 series charts</i>	8
Berichten Hydrografische publicaties / <i>Notices Hydrographic publications</i>	9
Lijst van mobiele boorunits / <i>Rig list</i>	10
Meetinstrumenten / <i>Measuring instruments list</i>	11
Actuele (P) en (T) berichten / <i>Current (P) and (T) notices</i>	13
Cumulatieve lijst van BaZ's / <i>Cumulative list of NL NM</i>	18

Kruisverwijzing / *Cross reference*

In de hoofdstukken Zeekaarten, 1800 serie kaarten en Hydrografische publicaties van dit document zijn de Berichten aan Zeevarenden gerangschikt op BaZ-nummer. Onderstaand overzicht toont deze berichten per kaartnummer en het nummer van de hydrografische publicatie.

In the Nautical charts, 1800 series charts and Hydrographic publications sections of this document the Notices to Mariners are sorted by NL NM-number. The overview below displays these notices sorted by chart and hydrographic publication number.

Zeekaarten / *Nautical Charts*

Kaart / <i>Chart</i>	BaZ / <i>NL NM</i>
-----------------------------	---------------------------

1037	*462/16
-------------	---------

1633	*462/16
-------------	---------

1800 serie kaarten / *1800 series charts*

Kaart / <i>Chart</i>	BaZ / <i>NL NM</i>
-----------------------------	---------------------------

1811	*458(P)/16	*459/16
-------------	------------	---------

Hydrografische publicaties/ *Hydrographic publications*

Publication	BaZ / <i>NL NM</i>
--------------------	---------------------------

HP 33D	*460/16
---------------	---------

Algemene berichten / *General notices*

***461/16** VERVALLEN LESKAARTEN.

De volgende leskaarten zijn vervallen:

2322 NORTH SEA. GOEREE TO TEXEL
2593 NORTH SEA. TEXEL TO BORKUM
3371 NORTH SEA. WEST HINDER AND OUTER GABBARD TO VLISSINGEN AND SCHEVENINGEN
1801.3 NOORDZEEKUST. OOSTENDE TOT WESTKAPELLE
1801.10 ZEEGAT VAN TEXEL
1805.5 OOSTERSCHELDE. ZEELANDBRUG TOT YERSEKE
1811.5 PLANKAARTEN AANLOPEN HARLINGEN, WEST-TERSCHELLING, VLIELAND
1811 VERWERKTE GEGEVENS

The following Educational charts have been cancelled:

2322 NORTH SEA. GOEREE TO TEXEL
2593 NORTH SEA. TEXEL TO BORKUM
3371 NORTH SEA. WEST HINDER AND OUTER GABBARD TO VLISSINGEN AND SCHEVENINGEN
1801.3 NOORDZEEKUST. OOSTENDE TOT WESTKAPELLE
1801.10 ZEEGAT VAN TEXEL
1805.5 OOSTERSCHELDE. ZEELANDBRUG TOT YERSEKE
1811.5 PLANKAARTEN AANLOPEN HARLINGEN, WEST-TERSCHELLING, VLIELAND
1811 VERWERKTE GEGEVENS

Bron / Source: HYD; PNR 4640-2016-1.

Opgeheven (P) en (T) berichten / *Cancelled (P) and (T) notices*

Geen berichten met betrekking tot opgeheven (P) en (T) berichten
No notices concerning (P) and (T) notices, which are cancelled

Berichten Zeekaarten / Notices Nautical charts

*462/16 NOORDZEE. BORKUM RIFFGRUND.

Kaart / Chart	Int. / Int.	Vorig BaZ / Prev. NL NM	Uitgave / Edition	Itemnr. / Itemno.
1037	1045	425/16	Apr 2015	1
1633	1417	424/16	Apr 2015	2

- 1** Aanbrengen van bijgevoegd verbeterblad (blck_c1037_y2016_baz462.pdf).
In positie ca. 54-03,00 N 006-00,00 E.
(Attentie! gebruik de juiste printer instellingen).

*Insert the accompanying block (blck_c1037_y2016_baz462.pdf).
In position approx. 54-03,00 N 006-00,00 E.
(Attention! use the proper printer settings).*

- 2** Aanbrengen van bijgevoegd verbeterblad (blck_c1633_y2016_baz462.pdf).
In positie ca. 54-03,00 N 005-57,00 E.
(Attentie! gebruik de juiste printer instellingen).

*Insert the accompanying block (blck_c1633_y2016_baz462.pdf).
In position approx. 54-03,00 N 005-57,00 E.
(Attention! use the proper printer settings).*

Bron / Source: RWS MD 528/2016; PNR 1914-2016-2.

Berichten 1800 serie kaarten / Notices 1800 series charts

***458(P)/16** WADDENZEE. TERSCHELLING. BOSCHGAT.

Kaart / Chart	Int. / Int.	Itemnr. / Itemno.
1811.6	n.a.	1, 2, 3, 4, 5

1 In verband met gewijzigde diepten is de betonning in het Boschgat verlegd. Een verbeterblad volgt.

Due to changed depths in the Boschgat the buoyage has been moved. A block will be published.

2 Verplaatsen BG 3 van / from 53-26,76 N 005-33,91 E
Move



naar / to 53-26,80 N 005-33,66 E

3 Verplaatsen BG 6 van / from 53-26,84 N 005-33,98 E
Move



naar / to 53-26,89 N 005-33,71 E

4 Aanbrengen BG 3A op / at 53-26,67 N 005-34,23 E
Insert

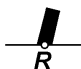
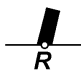
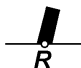


5 Aanbrengen BG 6A op / at 53-26,72 N 005-34,28 E
Insert



Bron / Source: RWS Berna NN 213/2016; PNR 2566-2016-1.

***459/16** WADDENZEE. TERSCHELLINGERWAD. OOSTEROM.

Kaart / Chart	Int. / Int.	Vorig BaZ / Prev. NL NM	Uitgave / Edition	Itemnr. / Itemno.
1811.4	n.a.	457/16	mrt 2016	1, 2, 3
1811.6	n.a.	457/16	mrt 2016	1, 2, 3
1 Verplaatsen Move	O 34		van / from 53-21,72 N	005-24,85 E
			naar / to 53-21,54 N	005-24,81 E
2 Verplaatsen Move	O 36		van / from 53-22,12 N	005-25,06 E
			naar / to 53-21,78 N	005-25,17 E
3 Verplaatsen Move	O 38		van / from 53-22,29 N	005-25,45 E
			naar / to 53-22,09 N	005-25,58 E

Bron / Source: RWS Berna NN 214/2016; PNR 2582-2016-1.

Berichten Hydrografische publicaties / Notices Hydrographic publications

***460/16** VERSCHENEN NLTIDES 2017.

Publicatie / Publication	Vorig BaZ / prev. NL NM	Itemnr. / Itemno.
HP 33D Waterstanden en stromen Nederlandse kust	507/15	1

1 Digitale Boekwerken:

Verschenen is de nieuwe editie van HP33D - NLTides.
HP33D - NLTides TIDAL HEIGHTS AND STREAMS FROM NIEUWPOORT (BE) TO LIST (DE)
Editie 2017. Deze editie is van kracht vanaf 1 november 2016 t/m 31 december 2017

Digital Nautical Publications:

*Published New Edition HP33D - NLTides.
HP33D - NLTides TIDAL HEIGHTS AND STREAMS FROM NIEUWPOORT (BE) TO LIST (DE)
Edition 2017. This edition is valid from 1 November 2016 until 31 December 2017*

Bron / Source: HYD; PNR 2639-2016-1.

Lijst van mobiele boorunits / Rig list

Overzicht van mobiele boorunits werkzaam in de Noordzee (Nederlands karteergebied). De opgegeven posities zijn in WGS 84. Alleen de meest grootschalige kaart wordt genoemd. Geplaatste mobiele boorunits hebben een veiligheidszone van 500m (0,27 M).

*Summary of mobile drilling units employed in the North Sea (Dutch Charting Area). The positions given are in WGS 84. Only the largest scale chart is quoted.
The mobile drilling units are protected by a 500 m (0,27 M) safety zone.*

N Nieuw / New
V Verwijderd / Deleted
G Gewijzigd / Changed

	Naam Name	Positie Position		Kaart Chart
N	Seajacks Leviathan	51-54,70 N	001-58,00 E	1630
G	Prospector 1	52-05,40 N	003-58,60 E	122/1801.7
	Ensco 122	53-58,00 N	004-27,60 E	1632/1633

Bron / Source: Navarea I t/m 236 WZ t/m 1471

Meetinstrumenten / Measuring instruments list

Overzicht van tijdelijke meetinstrumenten in het Nederlands zeegebied, binnenwateren en aangrenzend buitenlands gebied. Scheepvaart wordt verzocht niet te vissen noch te ankeren in de nabijheid van deze posities en op ruime afstand te passeren. Alleen de meest grootschalige kaart wordt genoemd.

Summary of temporary measuring instruments in the Netherlands sea area, inland waters and adjacent foreign waters. Shipping is requested not to fish nor anchor near these positions and to give a wide berth. Only the largest scale chart is quoted.

N Nieuw / New

V Verwijderd / Deleted

G Gewijzigd / Changed

Naam Name	Vaarwater Waters	Licht Light	Positie Position		Kaart Chart	1800 Serie 1800 Series
WL10	Kleine Rede	Fl.Y.5s	51-12,85 N	002-51,44 E	1035	1801.2
WL8	De Panne	Q	51-12,86 N	002-51,45 E	1035	1801.2
WL9	De Panne	LFI.Y.5s	51-12,86 N	002-51,48 E		1801.2
WL7	De Panne	LFI.Y.5s	51-13,16 N	002-52,45 E		1801.2
WL6	Kleine Rede	FL.Y.5s	51-13,18 N	002-52,48 E	1035	1801.2
WL3	De Panne	LFI.Y.5s	51-13,24 N	002-52,36 E		1801.2
WL1	De Panne	Q	51-13,26 N	002-52,37 E	1035	1801.2
WL2	Kleine Rede	Fl.Y.5s	51-13,26 N	002-52,40 E	1035	1801.2
HD3	Kleine Rede	Fl.Y.5s	51-14,78 N	002-55,59 E		1801.2
aKust39	Kleine Rede	Fl(5)Y.20s	51-14,81 N	002-55,66 E		1801.2
HD9	Ravelingen	Fl.Y.5s	51-17,31 N	002-51,73 E		1801.2
aKust94	Ravelingen	Fl(5)Y.20s	51-17,35 N	002-51,79 E		1801.2
H13	West Hinder	Fl.Y.5s	51-20,79 N	002-42,39 E	1035	1801.2
aKust29	Kwintebank	Fl(5)Y.20s	51-20,95 N	002-42,44 E		1801.2
HD5	Zand	Fl.Y.5s	51-21,55 N	003-07,13 E		1801.3
aKust31	Zand	Fl(5)Y.20s	51-21,58 N	003-07,19 E		1801.3
HD27	Westhinder	Fl.Y.5s	51-22,85 N	002-26,17 E	1630	
aKust1	Westhinder	Fl(5)Y.20s	51-22,89 N	002-26,22 E	1630	
ADCP-3	Vaarwater langs Hoofdplaat	Unlit	51-23,07 N	003-39,90 E	120	1801.4, 1803.2
HD6	Bol van Heist	Fl.Y.5s	51-23,49 N	003-11,95 E		1801.3
aKust95	Bol van Heist	Fl(5)Y.20s	51-23,51 N	003-12,02 E		1801.3
HD9	Wielingenpas	FL.Y.5s	51-23,53 N	003-03,11 E		1801.3
aKust11	Wielingenpas	Fl(5)Y.20s	51-23,54 N	003-03,03 E		1801.3
HD8	Wielingenpas	Fl.Y.5s	51-24,10 N	003-18,26 E		1801.3
ADCP-2	Schaar van de Spijkerplaat	Unlit	51-24,68 N	003-40,22 E	120	1801.4, 1803.2
ADCP-1	Honte	Unlit	51-26,51 N	003-41,03 E	120	1801.4, 1803.2
	Platte Bank	Unlit	51-30,38 N	004-06,35 E		1805.7
SvY 1	Schaar v Yerseke	Fl(5)Y.20s	51-31,23 N	004-01,79 E		1805.5
	Slikken va den Dortsman	Unlit	51-32,04 N	004-02,86 E		1805.5, 1805.7
FSO-2	Krammer	Fl.Y.5s	51-40,35 N	004-09,03 E		1805.6
FSG-1	Grevelingenmeer	Fl.Y.5s	51-41,05 N	004-08,64 E		1805.9
	Lodewijkbank	Fl(5)Y.20s	51-42,41 N	003-02,08 E	110	
MEET 2	Haringvliet	Fl(3)Y.10s	51-49,19 N	004-04,44 E		1807.6
MEET 3	Haringvliet	Fl(4)Y.15s	51-49,60 N	004-03,00 E		1807.6
2	Noordzee. ten westen van Noordwijk.	Fl(5)Y.20s	52-17,71 N	004-00,99 E	125	
1	Noordzee ten westen van Noordwijk	Fl(5)Y.20s	52-18,72 N	004-00,81 E	125	
G ODAS C	IJ Geul	Fl(5)Y.20s	52-27,79 N	004-31,74 E	124	1801.8
AZB 52	Dantziggat	Fl(5)Y.20s	53-23,53 N	005-41,84 E		1812.2
AZB 42	Westgat	Fl(5)Y.20s	53-25,54 N	005-37,94 E		1811.6

Naam Name	Vaarwater Waters	Licht Light	Positie Position		Kaart Chart	1800 Serie 1800 Series
AZB 32	Westgat	FI(5)Y.20s	53-26,99 N	005-36,31 E		1811.6
PBW 1	Pieterburenwad	FI(5)Y.20s	53-27,49 N	006-27,60 E		1812.5
AZB 31	Westgat	FI(5)Y.20s	53-29,04 N	005-35,33 E		1811.6
AZB 22	Bornrif	FI(5)Y.20s	53-29,10 N	005-37,42 E	1458	1811.10
OWEZ 1	Oude Westereems	FI(5)Y.20s	53-29,28 N	006-43,59 E	1460	1812.6
BOSZ 1	Boschgat	FI(5)Y.20s	53-29,74 N	006-27,60 E	1460	1812.5
OWEN 1	Oude Westereems	FI(5)Y.20s	53-30,79 N	006-40,63 E	1460	1812.6
AZB 11	Bornrif	FI(5)Y.20s	53-31,80 N	005-28,66 E	1633	1811.10
LAUO 1	Lauwers	FI(5)Y.20s	53-32,44 N	006-27,04 E		1812.9
AZB 12	Bornrif	FI(5)Y.20s	53-32,49 N	005-39,55 E	1633	1811.10
	Nieuw Zeeland Gronden	unlit	53-35,86 N	004-05,12 E	1632	
	Nieuw Zeeland Gronden	unlit	53-36,02 N	004-05,00 E	1632	
WEO 1	Westereems	FI(5)Y.20s	53-37,22 N	006-31,33 E	1460	1812.9
NLWKN	Duitse Bocht	FI(5)Y.20s	53-50,30 N	007-11,64 E	1353	1812.10
	Duitse Bocht	FI(5)Y.20s	53-53,80 N	006-26,80 E	1037	
	Duitse Bocht	FI(5)Y.20s	53-55,20 N	006-12,00 E	1037	
EPJB 63	TSS North Friesland	FI(5)Y.20s	54-07,50 N	004-25,79 E	1632, 1633	
ABW-08	Noordzee	FI(5)Y.20s	54-27,32 N	008-05,63 E	1037	
ABW-07	Noordzee	FI(5)Y.20s	54-29,35 N	007-54,17 E	1037	
ABW-05	Noordzee	FI(5)Y.20s	54-32,01 N	007-36,69 E	1037	
SAR-10	Noordzee	FI(5)Y.20s	54-33,25 N	007-43,54 E	1037	
SAR-09	Noordzee	FI(5)Y.20s	54-34,04 N	007-22,79 E	1037	
ABW-02	Noordzee	FI(5)Y.20s	54-38,20 N	007-45,13 E	1037	
SAR-07	Noordzee	FI(5)Y.20s	54-49,48 N	007-49,51 E	1037	
SAR-06	Noordzee	FI(5)Y.20s	54-51,32 N	007-19,01 E	1037	
SAR-03	Noordzee	FI(5)Y.20s	54-56,60 N	007-49,21 E	1037	
BUD-04	Noordzee	FI(5)Y.20s	55-02,70 N	007-33,57 E	1037	
SAR-02	Noordzee	FI(5)Y.20s	55-03,00 N	007-52,01 E	1037	
SAR-01	Noordzee	FI(5)Y.20s	55-06,20 N	007-23,00 E	1037	
SAIV 342	Dogger Bank	FI(2).Y.5s	55-17,26 N	003-34,83 E	1037	
	Regnar Oil Field	FI(5)Y.20s	55-18,34 N	005-22,74 E	1037	
	Regnar Oil Field	FI(5)Y.20s	55-26,34 N	005-30,37 E	1037	
	Horns Rev	FI(5)Y.20s	55-36,70 N	007-31,75 E	1037	

Actuele (P) en (T) berichten / *Current (P) and (T) notices*

Kaart / Chart	Int.	BaZ / NL NM	Beschrijving / Description
1014	1043	242(P)/14	NOORDZEE. ENGELAND. DOGGER BANK. SOUTH WEST PATCH. Offshore platformen/Ofshore platforms.
		319(P)/15	NOORDZEE. UK SECTOR. MARKHAM GAS FIELD. Ontmanteling/Decommissioning
		*233(P)/16	NOORDZEE. LOWER SCRUFF. Wrak / wreck
		326(P)/16	NOORDZEE. HORNE & WREN GAS FIELDS. Platformen verwijderen / rigs decommissioning
		*342(P)/16	NOORDZEE. DOGGER TAIL END. Obstructies waargenomen / Obstructions detected
		*410(P)/16	NOORDZEE. DOGGER TAIL END. Wrak aangetroffen / wreck detected.
1035	1046	319(P)/15	NOORDZEE. UK SECTOR. MARKHAM GAS FIELD. Ontmanteling/Decommissioning
		460(P)/15	NOORDZEE. ENGELAND. THAMES FIELD. Ontmantelingswerkzaamheden/Decommissioning works
		110(T)/16	NOORDZEE. BELGIE. OOST DYCK. Lichten gedoofd/lights extinguished.
		202(P)/16	NOORDZEE. ENGELAND. GREATER GABBARD. Wind farm constructions/Aanleg windmolenpark
		326(P)/16	NOORDZEE. HORNE & WREN GAS FIELDS. Platformen verwijderen / rigs decommissioning
1037	1045	477(T)/13	NOORDZEE. DENEMARKEN. Aanbrengen obstructies / Insert obstructions
		58(T)/14	NOORDZEE. DENEMARKEN. LISTER TIEF Boei opgenomen/ Buoy removed.
		39(T)/15	NOORDZEE. DENEMARKEN. ROLF OIL FIELD. Racon gedoofd; Racon out of order.
		137(P)/16	NOORDZEE. NOORDELIJK VAN TSS EAST FRIESLAND. Aanbouw windmolenpark/Construction wind farm
		*163(P)/16	NOORDZEE. NORDSCHILLGRUND. Wrak aanbrengen / insert wreck.
		*314(P)/16	NOORDZEE. NORDSCHILLGRUND. Obstructies waargenomen / Obstructions detected
		*342(P)/16	NOORDZEE. DOGGER TAIL END. Obstructies waargenomen / Obstructions detected
		384(T)/16	NOORDZEE. DANMARK. HORNS REV. Explosief / unexploded ordnance.
		*410(P)/16	NOORDZEE. DOGGER TAIL END. Wrak aangetroffen / wreck detected.
110	1473	*347(T)/16	NOORDZEE. OUDDORP. WESTHOOFD. Noord kardinaal uitgelegd / Cardinal buoy placed.
116		*355(T)/15	WESTERSCHELDE. VAARWATER LANGS HOOFDPLAAT. Verondieping/Shoal
		301(T)/16	NADERING WESTERSCHELDE.SCHEUR. Explosief/Unexploded ordnance
120	1479	*355(T)/15	WESTERSCHELDE. VAARWATER LANGS HOOFDPLAAT. Verondieping/Shoal
		*230(P)/16	WESTERSCHELDE. FIETSPADEN. Wijzigingen fietspaden / Fietspaden changed
		*363(T)/16	KANAAL VAN GENT NAAR TERNEUZEN. ZIJKANAAL H. Verboden in vaart / entry prohibited.
122	1472	*184(T)/16	NOORDZEE. TSS MAAS NORTH. Boeien uitgelegd

Kaart / Chart	Int.	BaZ / NL NM	Beschrijving / Description
			/ buoyage placed.
		*284(T)/16	NOORDZEE. MAASCENTER. ROTTERDAM.
		*404(T)/16	Baggerwerkzaamheden/ Dredging operations NOORDZEE. NOORDWEST VAN SCHEVENINGEN. Zeewierboerderij / Sea weed farm
124	1471	*254(T)/16	NOORDZEEKANAAL. WESTHAVEN - SUEZHAVEN. Werkgebied ingesteld/Construction area established
		*453(T)/16	NOORDZEEKANAAL. IJMUIDEN. ZUIDELIJK SLUISEILAND. Werk in uitvoering/Works in progress
125	1469	*184(T)/16	NOORDZEE. TSS MAAS NORTH. Boeien uitgelegd / buoyage placed.
		*320(T)/16	NOORDZEE. SCHEVENINGEN. DE PIER. Boeien uitgelegd / buoys placed.
		*404(T)/16	NOORDZEE. NOORDWEST VAN SCHEVENINGEN. Zeewierboerderij / Sea weed farm
126	1468	40(T)/15	NOORDZEE. DEN HELDER. Artillery oefeningen; Artillery exercises.
		*138(P)/16	NOORDZEE. PETTEN, RAZENDE BOL. Natuurgebieden / Nature reserve.
1353	1413	70(P)/15	NOORDZEE. DUITSLAND. DUITSEBOCHT. Windpark/Wind farm
		*413(P)/16	NOORDZEE. NOORD VAN TSS TERSCHELLING GERMAN BIGHT. Aanleg windmolenpark/Wind farm construction
1456		*212(T)/14	WADDENZEE. REEDE HARLINGEN. KIMSTERGAT. Kardinaal uitgelegd / Cardinal placed
1546	1470	*432(T)/16	WADDENZEE. MALZWIN. MZI opgenomen / Marine farm removed.
1630	1416	*502(T)/13	NOORDZEE. BELGIE. WESTHINDER - OOSTHINDER. Stroommeter/measuring instrument
		219(T)/15	NOORDZEE. THORNTONBANK. Hoogspanningskabel/Power cable
		270(T)/15	NOORDZEE. WESTHINDER. WESTHINDER ANKERGEBIED. Vuile grond/Foul ground
		*97(T)/16	NOORDZEE. BELGIE. WESTHINDER. Verloren anker/lost anchor.
		101(P)/16	NOORDZEE. BLIGHBANK. WINDPARK. Windmolenpark/windfarm.
		202(P)/16	NOORDZEE. ENGELAND. GREATER GABBARD. Wind farm constructions/Aanleg windmolenpark
1631	1418	*294(T)/16	NOORDZEE. TEA KETTLE HOLE. Test Platform/Test Platform
		326(P)/16	NOORDZEE. HORNE & WREN GAS FIELDS. Platformen verwijderen / rigs decommissioning
1632	1420	319(P)/15	NOORDZEE. UK SECTOR. MARKHAM GAS FIELD. Ontmanteling/Decommissioning
		*291(P)/16	NOORDZEE. WEST OF TSS NORTH FRIESLAND. Obstructies/Obstructions
		*294(T)/16	NOORDZEE. TEA KETTLE HOLE. Test Platform/Test Platform
		*408(P)/16	NOORDZEE. TSS NORTH FRIESLAND. Obstructies waargenomen / Obstructions detected
1633	1417	*205(P)/15	WADDENZEE. WESTGAT. Droogvalling/Shoal
		*408(P)/16	NOORDZEE. TSS NORTH FRIESLAND.

Kaart / Chart	Int.	BaZ / NL NM	Beschrijving / Description
2014		*311(T)/11	Obstructies waargenomen / Obstructions detected SURINAME. CORANTIJNRIVIER. Markeringsboei verdreven / Marker buoy adrift
2017		289(T)/12	FRANS. GUYANA. RIVIERE CAYENNE. Meetboei uitgelegd / Measuring buoy placed
		263(T)/13	ZUID-AMERIKA.. FRANS GUYANA. Wrak/Wreck
		338(T)/13	GUYANA. DEMERARA RIVER. Licht gedoofd / Light obscured
2023		56(P)/16	VENEZUELA. GOLF VAN MARACAIBO. kabellegwerkzaamheden/cable laying works.
207	1465	*466(T)/15	ROTTERDAM. OUDE MAAS. BOTLEKBRUG. Betonning uitgelegd/Buoyage placed
		*107(T)/16	ROTTERDAM. MAASVLAKTE 2. PRINSES ARIANEHAVEN. Werk in uitvoering/works in progress.
		*114(T)/16	ROTTERDAM. MAASVLAKTE. YANGTZEKANAAL. Boei verlegd / Buoy moved..
		*197(T)/16	ROTTERDAM. SCHEUR. Lichtopstand aangevaren / Light structure damaged.
		*283(T)/16	ROTTERDAM. CALANDKANAAL. Onderhoudswerkzaamheden/ Maintenance works
		*359(P)/16	ROTTERDAM. NIEUWE WATERWEG. BREEDDIEP. Verboden gebied / restriced area.
		*368(T)/16	ROTTERDAM. NIEUWE WATERWEG. ORANJEKANAAL. Boei uitgelegd / buoy placed.
208	1466	*466(T)/15	ROTTERDAM. OUDE MAAS. BOTLEKBRUG. Betonning uitgelegd/Buoyage placed
		*508(T)/15	ROTTERDAM. NIEUWE MAAS. MAASKADE. Betonning uitgelegd/Buoyage placed
209	1467	*83(T)/16	DORDTSCHÉ KIL. Betonning uitgelegd/buoys placed.
2110		440(T)/15	CARRIBEAN SEA. ST MARTIN. BAIE DE MARIGOT. wrak/wreck.
2228		424(T)/10	SURINAME. CORANTIJNRIVIER. Verdwenen boei.
		*311(T)/11	SURINAME. CORANTIJNRIVIER. Markeringsboei verdreven / Marker buoy adrift
		371(T)/11	SURINAME. MONDING CORIANTIJN RIVIER. Bergingswerkzaamheden / Salvage works
		191(T)/16	SURINAME. CORANTIJN RIVIER. Schrap boei / Delete buoy.
2716		*318(T)/16	ST MAARTEN. PHILIPSBURG. GROOT BAAI. Werk in uitvoering/Works in progress
		*345(T)/16	WEST INDIES. ST EUSTATIUS. COCOLUCH BAAI. Wrak / wreck.
1801		40(T)/15	NOORDZEE. DEN HELDER. Artillery oefeningen; Artillery excises.
		219(T)/15	NOORDZEE. THORNTONBANK. Hoogspanningskabel/Power cable
		270(T)/15	NOORDZEE. WESTHINDER. WESTHINDER ANKERGEBIED. Vuile grond/Foul ground
		*355(T)/15	WESTERSCHELDE. VAARWATER LANGS HOOFDPLAAT. Verondieping/Shoal
		*184(T)/16	NOORDZEE. TSS MAAS NORTH. Boeien uitgelegd / buoyage placed.
		301(T)/16	NADERING WESTERSCHELDE.SCHEUR. Explosief/Unexploded ordnance
		*320(T)/16	NOORDZEE. SCHEVENINGEN. DE PIER. Boeien uitgelegd / buoys placed.
		*347(T)/16	NOORDZEE. OUDDORP. WESTHOOFD. Noord

Kaart / Chart	Int.	BaZ / NL NM	Beschrijving / Description
			kardinaal uitgelegd / Cardinal buoy placed.
		*402(T)/16	NOORDZEE. BELGIE. WENDUINE. Drijvende pijpleiding / Floating pipe
		*404(T)/16	NOORDZEE. NOORDWEST VAN SCHEVENINGEN. Zeewierboerderij / Sea weed farm
		445(T)/16	NOORDZEE. BELGIE. OMGEVING OOSTENDE. Boeien opgenomen / Buoys removed.
		455(T)/16	NOORDZEE. BELGIE. NIEUWPOORT. Schietoefeningen/Gunnery exercises
		456(T)/16	NOORDZEE. BELGIE. BLANKENBERGE. Boei opgenomen/Buoy removed.
1803		*128(T)/14	BELGIE. ANTWERPEN. ROYERSSLUIS. Gedoofd havenlicht/ Harbour light out of order
		*355(T)/15	WESTERSCHELDE. VAARWATER LANGS HOOFDPLAAT. Verondieping/Shoal
		*188(T)/16	SCHELDE-RIJNVERBINDING. ZOOMMEER. Licht gedoofd/Light extinguished
		*363(T)/16	KANAAL VAN GENT NAAR TERNEUZEN. ZIJKANAAL H. Verboden in vaart / entry prohibited.
		*435(T)/16	SCHELDE RIJNVERBINDING. ZOOMMEER. Boei voor baken / Beacon replaced by buoy.
		*443(P)/16	WESTERSCHELDE. SCHAAR VAN DE NOORD. Diepgangsbepanking / Draught restriction.
1807		*83(T)/16	DORDTSCHE KIL. Betonning uitgelegd/buoys placed.
		*188(T)/16	SCHELDE-RIJNVERBINDING. ZOOMMEER. Licht gedoofd/Light extinguished
		*435(T)/16	SCHELDE RIJNVERBINDING. ZOOMMEER. Boei voor baken / Beacon replaced by buoy.
1809		*466(T)/15	ROTTERDAM. OUDE MAAS. BOTLEKBRUG. Betonning uitgelegd/Buoyage placed
		*508(T)/15	ROTTERDAM. NIEUWE MAAS. MAASKADE. Betonning uitgelegd/Buoyage placed
		*83(T)/16	DORDTSCHE KIL. Betonning uitgelegd/buoys placed.
		*107(T)/16	ROTTERDAM. MAASVLAKTE 2. PRINSES ARIANEHAVEN. Werk in uitvoering/works in progress.
		*197(T)/16	ROTTERDAM. SCHEUR. Lichtopstand aangevaren / Light structure damaged.
		*283(T)/16	ROTTERDAM. CALANDKANAAL. Onderhoudswerkzaamheden/ Maintenance works
		*359(P)/16	ROTTERDAM. NIEUWE WATERWEG. BREEDDIEP. Verboden gebied / restricted area.
		*368(T)/16	ROTTERDAM. NIEUWE WATERWEG. ORANJEKANAAL. Boei uitgelegd / buoy placed.
1810		*63(T)/13	IJSSELMEER. MIRNSER KLIF. Gele tonnen geplaatst/ Yellow buoys placed.
		*141(T)/13	IJSSELMEER. RAMSDIEP. Verondieping / Shoal
		*110(T)/14	IJSSELMEER. RAMSDIEP. Verondieping/ Shoal
		*294(T)/14	IJSSELMEER. URKERHOEK. Verplaatsing boei/Moved buoy
		*440(T)/14	RANDMEREN. WOLDERWIJD. Baggerwerkzaamheden/ Dredging works.
		*374(T)/15	IJSSELMEER. MUIDERGEUL. Verondieping/Shoal
		*88(T)/16	RANDMEREN. DRONTERMEER. REVE. Werkzaamheden/works in progress.
		*123(T)/16	ZWARTE WATER. ZWARTSLUIS. Werk in

Kaart / Chart	Int.	BaZ / NL NM	Beschrijving / Description
			uitvoering/Works in progress
		*254(T)/16	NOORDZEEKANAAL. WESTHAVEN - SUEZHAVEN. Werkgebied ingesteld/Construction area established
		*358(T)/16	IJSSELMEER. FLEVOLAND. FLEVOCENTRALE. Werkgebied uitgelegd / Restricted area established
		*400(T)/16	MARKERMEER. Verlegging DW geul /DW fairway moved
		*412(T)/16	RANDMEREN. EEMMEER. DODE HOND. Meetboei geschrap / measuring buoy deleted.
		*420(T)/16	RANDMEREN. GOOIMEER. Meetboei opgenomen / Measuring buoy removed.
		*453(T)/16	NOORDZEEKANAAL. IJMUIDEN. ZUIDELIJK SLUISEILAND. Werk in uitvoering/Works in progress
1811		*212(T)/14	WADDENZEE. REEDE HARLINGEN. KIMSTERGAT. Kardinaal uitgelegd / Cardinal placed
		*378(T)/14	WADDENZEE. INSCHOT. Blootliggende gasleiding/ Bare gas pipe
		40(T)/15	NOORDZEE. DEN HELDER. Artillery oefeningen; Artillery exercises.
		*204(T)/16	WADDENZEE. VLIELAND. VLIESLOOT. Boei uitgelegd/Buoy placed
		*415(T)/16	WADDENZEE. TEXELSTROOM. GAT VAN STOMPE. MZI opgenomen / Marine farm removed.
		*416(T)/16	WADDENZEE. ZUID MEEP. MZI opgenomen / Marine farm removed.
		*431(T)/16	WADDENZEE. TEXELSTROOM. BURGZAND. VOGELZAND. MZI opgenomen / Marine farm removed.
		*432(T)/16	WADDENZEE. MALZWIN. MZI opgenomen / Marine farm removed.
		*458(P)/16	WADDENZEE. TERSCHELLING. BOSCHGAT. Betonning gewijzigd / buoyage changed.
1812		*172(T)/15	WADDENZEE. DUITSLAND. BANTSBALJE. Kardinaal uitgelegd/Cardinal buoy placed
		*66(T)/16	WADDENZEE. MARNEWAARD. Schietoefeningen/Gunnery exercises.
		*297(T)/16	WADDENZEE. DUITSLAND. BORKUMER WATTFAHRWASSER. Boeien uitgelegd/Buoys placed

Cumulatieve lijst van BaZ's / *Cumulative list of NL NM*

Overzicht van berichten die van toepassing zijn op de kaarten sinds de laatste uitgave van de nieuwe kaart of de hernieuwde uitgave. Tijdelijke en voorlopige berichten zijn niet opgenomen in deze lijst.

N.B. Berichten ouder dan 1990 zijn niet in deze lijst opgenomen.

List of notices which affect the charts since the last new chart or new edition is published.

Temporary and Preliminary notices are not included in this list.

N.B. Notices before 1990 are not included in this list.

Kaart / Chart	Editie / Edition	BaZ / NL NM				
1014	Apr 2015	*208/15	249/15	*266/15	333/15	*371/15
		395/15	*402/15	*421/15	469/15	*481/15
		495/15	505/15	*516/15	46/16	*51/16
		80/16	*121/16	*166/16	*214/16	*251/16
		*260/16	308/16	*324/16	*364/16	*372/16
		*391/16				
1035	Apr 2015	*208/15	213/15	234/15	*256/15	*266/15
		*298/15	313/15	*369/15	*371/15	*384/15
		395/15	*402/15	*404/15	*405/15	*421/15
		461/15	*481/15	*509/15	*516/15	*39/16
		*64/16	*73/16	80/16	92/16	112/16
		*121/16	*166/16	170/16	212/16	*260/16
		282/16	*324/16	340/16	*372/16	*391/16
		426/16				
1037	Apr 2015	*208/15	215/15	217/15	220/15	*256/15
		*266/15	275/15	*298/15	*315/15	*317/15
		333/15	*362/15	364/15	370/15	*371/15
		*384/15	388/15	*399/15	*437/15	449/15
		453/15	454/15	*455/15	476/15	493/15
		494/15	495/15	*499/15	511/15	534/15
		539/15	542/15	44/16	*51/16	*121/16
		143/16	*169/16	205/16	*208/16	*214/16
		246/16	248/16	*251/16	285/16	308/16
		348/16	*364/16	365/16	*407/16	425/16
*462/16						
110	jun 2016	*247/16	*355/16	*386/16	*429/16	*449/16
116	Sep 2014	*334/14	377/14	*379/14	48/15	*186/15
		*227/15	245/15	*253/15	*338/15	*358/15
		*418/15	500/15	*514/15	*524/15	118/16
		*241/16	267/16	*277/16	*290/16	*367/16
		436/16	*447/16			
120	Sep 2014	*302/14	*360/14	*395/14	*400/14	*424/14
		*160/15	*180/15	*186/15	*227/15	*288/15
		*309/15	*312/15	*320/15	*336/15	*433/15
		*445/15	*514/15	*53/16	*65/16	*168/16
		*226/16	*238/16	*245/16	*255/16	*265/16
		*290/16	*319/16	*357/16	*367/16	*370/16
		*385/16	*447/16			

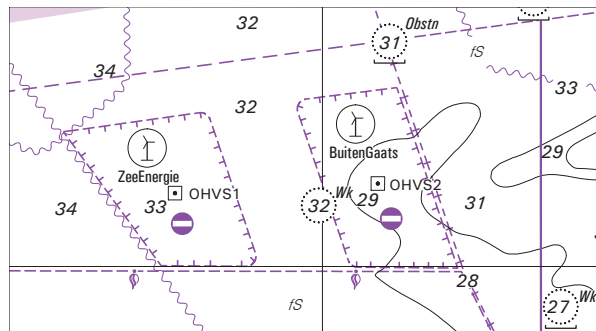
122	jan 2016	*63/16 *217/16 *386/16	*79/16 *243/16 *429/16	*166/16 *343/16	*180/16 *355/16	*189/16 *362/16
124	nov 2015	*477/15	*194/16	*331/16	*356/16	*452/16
125	Jun 2013	*239/13 *373/13 *174/14 *55/15 *70/16 *296/16	*289/13 *399/13 *196/14 *87/15 *164/16 *354/16	*319/13 *528/13 *253/14 *401/15 *166/16 *362/16	*339/13 *84/14 *258/14 *468/15 *189/16 *452/16	*356/13 *105/14 *415/14 *473/15 *270/16
126	Jun 2013	*239/13 *528/13 *271/14 *417/15 *108/16 *374/16	*349/13 *84/14 *379/14 *509/15 *173/16 *375/16	*352/13 *181/14 *115/15 *532/15 *292/16 *457/16	*373/13 *221/14 *163/15 *535/15 *310/16	*379/13 *226/14 *369/15 *70/16 *335/16
1353	Nov 2012	548/12 113/13 314/13 132/14 256/14 *379/14 139/15 *342/15 *517/15 206/16 424/16	550/12 123/13 *401/13 162/14 *277/14 49/15 145/15 352/15 *108/16 228/16 *428/16	*551/12 201/13 *522/13 *189/14 278/14 50/15 222/15 363/15 *133/16 325/16	552/12 *265/13 *96/14 *214/14 283/14 78/15 *317/15 364/15 136/16 350/16	45/13 287/13 *107/14 255/14 *333/14 108/15 *339/15 *382/15 149/16 *374/16
1456	Apr 2014	*180/14 *163/15 *293/15 *108/16 *266/16 *375/16	*351/14 *190/15 *382/15 *146/16 *278/16 *380/16	*443/14 *194/15 *517/15 *209/16 *292/16	*51/15 *204/15 *45/16 *210/16 *315/16	*114/15 *212/15 *100/16 *221/16 *374/16
1458	sep 2015	*410/15 *374/16	*506/15 *376/16	*517/15	*108/16	*264/16
1460	mrt 2016	*125/16 206/16 332/16	*130/16 228/16 333/16	136/16 273/16 350/16	*141/16 *288/16 352/16	145/16 *293/16
1546	apr 2015	*177/15 *335/16	*480/15 *374/16	*99/16 *375/16	*108/16 *396/16	*310/16 *457/16
1555	aug 2015	*346/15 71/16 *322/16	*359/15 *130/16 334/16	*409/15 182/16 350/16	*441/15 203/16 352/16	*492/15 273/16
1630	Jun 2013	*267/13 *383/13 *452/13 148/14 230/14	*293/13 *392/13 453/13 171/14 *323/14	*319/13 *416/13 458/13 182/14 364/14	328/13 421/13 *528/13 198/14 377/14	*373/13 446/13 *105/14 *208/14 *379/14

		414/14	426/14	*55/15	*87/15	*89/15
		*159/15	*207/15	*209/15	234/15	*239/15
		*243/15	245/15	248/15	*251/15	*326/15
		*327/15	*367/15	*381/15	396/15	*404/15
		*416/15	*429/15	*450/15	*481/15	*482/15
		500/15	*515/15	*516/15	*39/16	*64/16
		*73/16	*148/16	161/16	*166/16	167/16
		*180/16	*244/16	259/16	282/16	307/16
		*346/16	*355/16	*362/16	*429/16	430/16
		*433/16	*441/16	451/16		
1631	Jun 2013	*267/13	*339/13	*352/13	*354/13	*366/13
		*373/13	*379/13	*385/13	*399/13	458/13
		*528/13	*61/14	*70/14	*72/14	74/14
		*84/14	*174/14	*181/14	*196/14	*221/14
		*226/14	*253/14	*303/14	*328/14	*349/14
		*379/14	405/14	*415/14	426/14	*55/15
		*115/15	*163/15	*367/15	*369/15	*401/15
		*402/15	*405/15	*417/15	*421/15	*429/15
		*473/15	*483/15	*509/15	*532/15	*535/15
		*70/16	*73/16	*81/16	*164/16	*166/16
		*173/16	*244/16	*270/16	*292/16	*296/16
		*310/16	*324/16	*335/16	*374/16	*375/16
		*391/16	*395/16	*441/16		
1632	Apr 2015	*181/15	*185/15	*200/15	*202/15	247/15
		*266/15	*291/15	*298/15	*371/15	*384/15
		*417/15	*429/15	*509/15	*108/16	*210/16
		*260/16	*292/16	*374/16		
1633	Apr 2015	*181/15	*185/15	*200/15	*204/15	*266/15
		*291/15	*298/15	*315/15	*317/15	*362/15
		363/15	364/15	*371/15	*382/15	*384/15
		*399/15	*417/15	*496/15	*509/15	*517/15
		*89/16	*108/16	*133/16	*209/16	*210/16
		228/16	*266/16	*292/16	325/16	350/16
		*374/16	*419/16	424/16	*462/16	
1970	Jun 2015	*279/15	*517/15	*532/15	*108/16	*180/16
		*292/16	*374/16			
2014	Jul 1990	96/92	370/92	404/93	426/93	415/98
		513/98	124/00	*70/02	51/03	352/03
		*531/03	*331/04	*420/05	*383/08	*398/08
		262/09	88/11	106/11	147/11	*243/12
		62/14	122/15	*272/15	48/16	
2017	Jan 1971	114/90	460/90	96/92	370/92	415/98
		136/01	*70/02	51/03	190/05	*420/05
		56/06	57/06	*366/06	117/07	224/07
		456/07	603/07	284/08	*383/08	*398/08
		81/09	314/09	487/09	265/10	407/10
		*559/10	*586/10	88/11	106/11	305/11
		449/11	*243/12	*303/12	*221/13	*227/13
		316/13	406/13	437/13	450/13	62/14
		366/14	122/15	171/15	*272/15	316/16
2020	Okt 2016	*378/16				

2023	Sep 1987	53/90	*545/90	*64/94	*250/94	*01/95
		*307/96	480/96	*386/98	*118/99	*119/99
		*512/00	203/01	511/01	143/02	137/03
		430/04	137/05	56/07	71/07	491/07
		512/07	100/08	*187/08	70/09	*93/10
		*99/10	*253/10	421/11	53/12	463/12
		570/12	*59/13	280/13	108/14	145/14
		157/15	268/15	42/16	60/16	72/16
		306/16	*409/16	427/16	440/16	
207	aug 2015	*345/15	*357/15	*426/15	*430/15	*432/15
		*482/15	*515/15	*59/16	*67/16	*68/16
		*102/16	*142/16	*213/16	*240/16	*243/16
		*269/16	*343/16	*361/16	*388/16	
208	sep 2015	*379/15	*430/15	*59/16	*305/16	
209	sep 2015	*397/15	*425/15	*485/15		
2110	jun 2012	*247/13	276/13	346/13	363/13	138/14
		*164/14	*276/14	344/14	*91/15	*107/15
		428/15	*131/16	195/16	321/16	
2211	Dec 2010	260/14	268/15	*256/16		
2212	Oct 2000	*556/00	177/03	*451/03	*206/09	*297/09
		*93/10	*253/10	*378/10	*380/11	*59/13
		*441/13				
2213	Nov 2002	*452/09	*93/10	*253/10		
2218	Jun 2005	*528/15				
2228	Jul 1991	426/93	565/93	49/97	415/98	124/00
		*418/03	*531/03	603/07	440/10	*41/11
		147/11	398/11	545/11	*291/13	*272/15
		526/15	50/16	113/16	366/16	
2714	Mar 2001	539/01	*571/04	*192/08	*452/09	*458/09
		*341/13				
2715	Feb 2011	*256/16				
2716	Dec 2009	*39/10	*459/10	*469/10	*487/10	103/11
		127/11	*151/11	*207/11	*193/12	*209/12
		*158/13	*164/14	*170/14	*276/14	533/15
		*131/16	*185/16	*317/16	*329/16	
HP8	Aug 2013	*364/13	*383/13			
1801	aug 2016	*344/16	*346/16	*349/16	*362/16	*367/16
		369/16	*375/16	*383/16	*385/16	*429/16
		436/16	*447/16	451/16	*457/16	
1803	jan 2015	*67/15	*135/15	*160/15	*180/15	*186/15
		*227/15	*253/15	*285/15	*288/15	*294/15
		*302/15	*309/15	*312/15	*321/15	*335/15
		*337/15	*358/15	*418/15	*433/15	*445/15
		*514/15	*529/15	*531/15	*37/16	*53/16
		*65/16	94/16	*168/16	*224/16	*238/16

		*241/16 289/16 *367/16	*245/16 *290/16 *370/16	*255/16 *312/16 373/16	*265/16 *319/16 *385/16	*277/16 *357/16 *447/16
1805	Mrt 2012	*156/12 *467/12 *126/14 *77/15 *152/15 *233/15	*188/12 *528/12 *142/14 *102/15 *155/15 *341/15	*217/12 *296/13 *143/14 *143/15 *192/15 *350/15	*389/12 *460/13 *222/14 *146/15 *198/15 *106/16	*446/12 *99/14 *56/15 *148/15 *223/15 *175/16
1807	Mrt 2012	*156/12 *295/13 *392/14 *37/16	*159/12 *100/14 *130/15 *309/16	*322/12 *139/14 *237/15 *411/16	*528/12 *159/14 *302/15	*84/13 *248/14 *425/15
1809	jan 2016	*518/15 *102/16 *305/16 *405/16	*519/15 *142/16 *339/16 *411/16	*59/16 *153/16 *343/16	*67/16 *213/16 *361/16	*68/16 *240/16 *388/16
1810	jun 2016	*237/16 *323/16 *399/16 *452/16	*253/16 *331/16 *406/16	*272/16 *336/16 *414/16	*281/16 *337/16 *421/16	*313/16 *356/16 *444/16
1811	mrt 2016	*126/16 *155/16 *210/16 *266/16 *303/16 *380/16 *457/16	*127/16 *173/16 *221/16 *271/16 *310/16 *387/16 *459/16	*128/16 *176/16 *235/16 *276/16 *315/16 *389/16	*146/16 *181/16 *249/16 *278/16 *335/16 *397/16	*151/16 *192/16 *263/16 *286/16 *375/16 *398/16
1812	mrt 2016	*126/16 145/16 *201/16 *215/16 228/16 *250/16 *275/16 *322/16 352/16 *394/16	*130/16 *154/16 203/16 *216/16 *235/16 *261/16 279/16 332/16 *376/16 *417/16	132/16 158/16 206/16 *220/16 *236/16 *264/16 *288/16 333/16 *387/16 *422/16	136/16 *172/16 207/16 *223/16 *242/16 *268/16 *293/16 *341/16 *392/16 *454/16	*141/16 *174/16 *211/16 *225/16 *249/16 273/16 *311/16 350/16 *393/16

Verbeterblad voor kaart 1037 bij BaZ 462/16 Afm. blad 78,9 x 43,2 mm
Block for chart 1037 to NL NtM 462/16 Size block 78.9 x 43.2 mm



Verbeterblad voor kaart 1633 bij BaZ 462/16 Afm. blad 185,0 x 93,4 mm
Block for chart 1633 to NL NtM 462/16 Size block 185,0 x 93.4 mm

