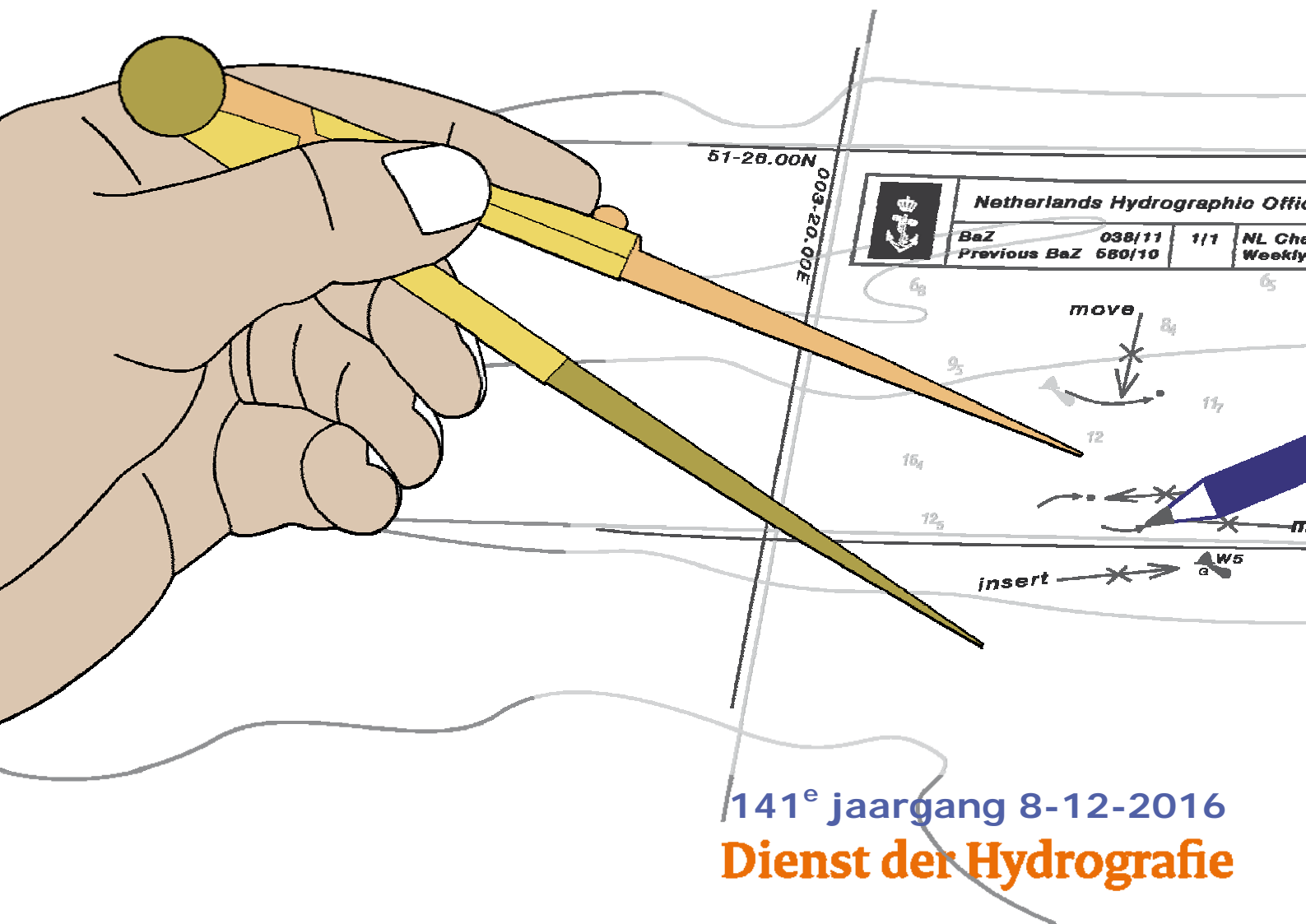




Koninklijke Marine

BaZ | 2016

49 | BAZ 444-453
Berichten aan Zeevarenden
Netherlands Notice to Mariners



 Netherlands Hydrographic Office
BaZ 038/11 1/1 NL Chart Weekly
Previous BaZ 680/10

51-28.00N
003-20.00E

move
insert
W5
a

141^e jaargang 8-12-2016
Dienst der Hydrografie

Erkende verkoopagenten van Nederlandse Hydrografische publicaties (Resellers licenced to distribute Netherlands Nautical Publications)

De Berichten aan Zeevarenden (BaZ) verschijnen wekelijks en zijn te verkrijgen:

- als printversie (PDF) via internet

<http://www.defensie.nl/onderwerpen/berichten-aan-zeevarenden/inhoud/weekedities>

- via de Database <http://www.defensie.nl/onderwerpen/berichten-aan-zeevarenden/inhoud/database>

- als boekje (tegen betaling) bij een aantal A-agenten.

- de catalogus vindt u op

<http://www.defensie.nl/onderwerpen/hydrografie/documenten/publicaties/2014/12/02/catalogus-hp7>

A-agenten: (bijgewerkte kaarten)

- Gorinchem: **Datema Amsterdam**, Eind 15, 4201 CP Gorinchem,
Tel +31 (0)183 - 712050; Fax. +31 (0)20 – 4279566;
Internetpagina: www.datema-amsterdam.nl ; e-mail: datema-amsterdam@planet.nl
- Amsterdam: **L.J. Harri BV**, Prins Hendrikkade 94/95 "Schreierstoren", 1012 AE Amsterdam,
Tel. +31 (0)20 - 6248052; Fax. +31 (0)20 - 6258086;
Internetpagina: www.ljharri.nl ; e-mail: ljharri@xs4all.nl
- Delfzijl: **Datema Delfzijl BV**, Zeesluizen 8, 9936 HX Delfzijl,
Tel. +31 (0)596 - 635252; Fax. +31 (0)596 - 615245;
Internetpagina: www.datema.nl ; e-mail: sales@datema.nl
- Uithuizermeeden: **Nautical Centre**, Heuvelderij 7, 9982 TX Uithuizermeeden.
Tel: +31 (0)596 - 634870; Fax: +31 (0) 596 - 634827
Internetpagina: www.nauticalcentre.com ; e-mail: info@nauticalcentre.com
- Rotterdam: **ChartCo Nederland B.V.**, Klompenmakerstraat 64, 3194 DE Hoogvliet,
Tel. +31 (0)10 - 4167622;
Internetpagina: www.chartco.com ; e-mail: netherlands@chartco.com
Datema Rotterdam, Galvanistraat 148, 3029 AD Rotterdam,
Tel. +31 (0)10 - 4366188; Fax. +31 (0)10 – 4365511 ; e-mail: rotterdam@datema.nl
Harri Trading BV, Van Weerden Poelmanweg 4, 3088 EB Rotterdam,
Tel. +31 (0)10 - 4290333; Fax. +31 (0)10 - 4282324;
Internetpagina: www.harritrading.nl ; e-mail: info@harritrading.nl
- Antwerpen: **Bogerd/Martin & Co.**, Oude Leeuwenrui 37, 2000 Antwerpen,
Tel. +32 (0)32134170; Fax. +32 (0)32326167;
Internetpagina: www.martin.be ; e-mail: sales@martin.be
- Hamburg: **Global Navigation Solutions GmbH**, Herrengraben 31, D-20459 Hamburg,
Tel. +49 (0)403748110;
Internetpagina: www.gnsworldwide.com ; e-mail: de.info@gnsworldwide.com
- Bremen: **"Seekarte" Kpt. A. Dammeyer**, Korffsdeich 3, D-28217 Bremen,
Tel. +49 (0)4213032780;
Internetpagina: www.seekarte.com e-mail: seekarte@seekarte.de
- London: **Chart-Co**, Unit 4, Voltage Mollison Avenue, Enfield EN3 7XQ
Tel. +44 (0) 1992805200 ; Fax +44 (0) 1992805410 ;
Internetpagina: www.chartco.com ; e-mail : sales@chartco.com
- St. Maarten: **Budget Marine**, P.O.Box 434; Philipsburg, Tel. 599 - 5443134; Fax 599 – 5444409
Internetpagina: www.budgetmarine.com

B-agenten:

- Den Haag: **Koninklijke Nederlandse Toeristenbond ANWB**, Wassenaarseweg 220, 2596 EC Den Haag, Tel. +31 (0)70 - 3147147; en bijkantoren; *Internetpagina : www.anwb.nl*
- Scheveningen: **Vrolijk Watersport Scheveningen**, Treilerweg 65, 2583 DB Scheveningen,
Tel: +31 (0) 70 - 4168282, Fax: +31 (0) 70 - 3060497,
internetpagina: www.vrolijk.nl ; e-mail : winkel@vrolijk.nl ;
- St Ives: **Imray Laurie Norie & Wilson Ltd**, Wych House, The Broadway, St Ives, Huntingdon, Cambridgeshire PE17 4BT, Tel. +44 - (0)1480 - 462114; Fax. +44 - (0)1480 – 496109
Internetpagina: www.imray.com ; e-mail: ilnw@imray.com
- Bielefeld: **Delius Klasing Verlag GMBH**, Kammerratsheide 30a, Postfach 101671, D-33609 Bielefeld, Tel: +49 (0) 521 - 559000; Fax. +49 (0)521 - 559116;
internetpagina: www.delius-klasing.de ; e-mail: info@delius-klasing.de

Voorwoord

- Overeenkomstig SOLAS-bepalingen en het Scheepvaart Reglement Westerschelde dienen de officieel uitgegeven zeekaarten en boekwerken met Berichten aan Zeevarenden (BaZ) bijgewerkt te worden. Algemene richtlijnen voor het gebruik van BaZ staan beschreven in de jaarlijkse BaZ 3 in weekeditie 1, British Admiralty NP 100 (Mariner's Handbook) en NP 294 (How to keep your Admiralty Charts up-to-date).
- Berichten aan Zeevarenden hebben alleen betrekking op Nederlandse kaarten en hydrografische publicaties. Berichten van toepassing op buitenlands gebied op Nederlandse kaarten worden overgenomen van de hydrografische dienst van het betreffende land. Berichten bevatten algemene mededelingen, correcties op kaarten of boeken, voorlopige (P) of tijdelijke (T) berichten of een overzicht.
- Gegevens die ten grondslag liggen aan berichten worden waar nodig kartografisch gegeneraliseerd. De berichten zijn alleen bedoeld om de publicaties genoemd in het bericht te kunnen corrigeren.
- Posities worden vermeld in het referentiestelsel (geodetisch datum) dat overeenkomt met dat van de betrokken kaart. Het referentiestelsel is altijd op de kaart vermeld. Onjuiste interpretatie van de referentiestelsels kan leiden tot positiefouten van enkele honderden meters.
- Richtingen, peilingen, geleidelijnen en lichtsectoren worden rechtwijzend gegeven, in graden, gerekend vanuit zee.
- Diepten en hoogten worden gegeven in dezelfde eenheid en herleid tot hetzelfde referentievlak als gebruikt in de betrokken kaart.
- Nadruk van de berichten is toegestaan mits volledig, ongewijzigd en met bronvermelding.
- De Chef der Hydrografie verzoekt u dringend vermoede of nieuwe gevaren en onjuistheden in publicaties te melden.

De Chef der Hydrografie

Van Alkemadelaan 786, 2597 BC Den Haag, Corr. Postbus 10000, 1780 CA Den Helder.
tel. +31 (0)70 3162817, fax. +31 (0)70 3162843, internetpagina: www.hydro.nl ; e-mail ; baz@hydro.nl

Preface

- *In accordance with SOLAS-regulations and the Scheepvaart Reglement Westerschelde official published nautical charts and books have to be kept corrected by means of Notices to Mariners (NL NM). General guidelines for the use of NL NM are described in the annual NL NM 3 in weekly edition 1, British Admiralty NP 100 (The Mariner's Handbook) and NP 294 (How to keep your Admiralty Charts up-to-date).*
- *Netherlands Notices to Mariners are only applicable for Netherlands nautical charts and hydrographic publications. Notices concerning foreign waters on Netherlands charts are adopted from the hydrographic service of that specific country. Notices contain general announcements, corrections for charts or books, preliminary (P) or temporary (T) notices or a summary.*
- *Data on which the notices are based are if necessary cartographically generalized. The notices are meant only to correct the publications that are stated in the notice.*
- *Positions are given in the reference system (geodetic datum) that corresponds with that of the relevant chart. The reference system is always printed on the chart. Incorrect interpretation of the reference system can lead to errors in the position of several hundreds of metres.*
- *Directions, bearings, leading lines and light sectors are true, in degrees, reckoned from seawards.*
- *Depths and heights are given in the same unit and are reduced to the same reference level as used in the relevant chart.*
- *Reprinting of the notices is allowed if complete, unchanged and with acknowledgement.*
- *The Hydrographer of the Netherlands Navy urges you strongly to report suspected or new dangers and errors in publications.*

Hydrographer of the Netherlands Navy

Van Alkemadelaan 786, NL-2597 BC Den Haag, Corr. P.O. Box 10000, NL-1780 CA Den Helder,
tel. +31 (0)70 3162817, fax. +31 (0)70 3162843, Internetpage: www.hydro.nl ; e-mail ; baz@hydro.nl

Lijst met gebruikte afkortingen in de wekelijkse Berichten aan Zeevarenden.

(P)	Preliminary: voorlopig BaZ
(T)	Temporary: tijdelijk BaZ
BSH	Bundesamt für Seeschifffahrt und Hydrographie (Duitse hydrografische dienst)
CNB	Centraal Nautisch Beheer Noordzeekanaalgebied
ECDIS	Electronic Chart Display and Information System: officieel elektronisch kaartsysteem
ED50	European Datum 1950: horizontale datum waarin posities worden uitgedrukt
ENC	Electronic Navigational Chart: officiële elektronische vectorkaart
GNA	Gemeenschappelijke Nautische Autoriteit (Westerschelde)
HBA	Havenbedrijf Amsterdam
HBR	Havenbedrijf Rotterdam
HOV	Hydrografisch Opname Vaarttuig van de Dienst der Hydrografie
HP	Hydrografische Publicatie: boekwerk van de Dienst der Hydrografie
HYD	Dienst der Hydrografie (Nederlandse hydrografische dienst)
IALA	International Association of Lighthouse Authorities
IHO	International Hydrographic Organization
INT	INTERNATIONALE kaart
KW	Nederlandse Kustwacht
MAS	Maritieme Autoriteit Suriname
NAP	Normaal Amsterdams Peil
NGA	National Geospatial-Intelligence Authority (amerikaanse hydrografische dienst)
NP	Nautical Publication: boekwerk van de UKHO
NtM	Notices to Mariners
PNR	Projectnummer van de Nederlandse Dienst der Hydrografie
pos	Positie
RWS Berna WSW	Rijkswaterstaat Noord-Nederland Waddenzee
RWS CMIJ	Rijkswaterstaat Centrale Meldpost IJsselmeer
RWS DZD	Rijkswaterstaat District Noord Zee en Delta (Zeeuwse wateren m.u.v. Westerschelde)
RWS MD	Rijkswaterstaat Markeringsdienst Zee en Delta
RWS Waterkamer	Rijkswaterstaat Waterdienst Waterkamer
RWS WNZ	Rijkswaterstaat West-Nederland Zuid (Dordrecht)
SFS	Sofartsstyrelsen (Deense hydrografische dienst)
SHOM	Service Hydrographique et Oceanographique de la Marine (Franse hydrografische dienst)
SodM	Staatstoezicht op de Mijnen
UKHO	United Kingdom Hydrographic Office (Britse hydrografische dienst)
VDH	Verkeersdienst Den Helder
VH	Vlaamse Hydrografie
VHF	Very High Frequency
WGS84	World Geodetic System 1984: Coördinatenreferentiesysteem waarin GPS posities worden uitgedrukt.
WSA Emden	Wasser- und Schifffahrtsamt Emden

List of Abbreviations used in weekly editions of NtM

(P)	<i>Preliminary NtM</i>
(T)	<i>Temporary NtM</i>
BSH	<i>Bundesamt für Seeschifffahrt und Hydrographie (German HO)</i>
CNB	<i>Central Nautic Management North Sea Canal</i>
ECDIS	<i>Electronic Chart Display and Information System (official)</i>
ED50	<i>European Datum 1950: horizontal datum for defining a position</i>
ENC	<i>Electronic Navigational Chart</i>
GNA	<i>Common Nautic Management (Westerschelde)</i>
HBA	<i>Port of Amsterdam</i>
HBR	<i>Port of Rotterdam</i>
HOV	<i>Hydrographic Survey Vessel</i>
HO	<i>Hydrographic Office (national service)</i>
HP	<i>Hydrographic Publication of the dutch HO</i>
HYD	<i>Dutch Hydrographic Office</i>
IALA	<i>International Association of Lighthouse Authorities</i>
IHO	<i>International Hydrographic Organization</i>
INT	<i>INTERNATIONAL chart</i>
KW	<i>Dutch Coastguard</i>
MAS	<i>Maritime Authority Suriname</i>
NAP	<i>Normaal Amsterdams Peil, a vertical Dutch chart datum</i>
NGA	<i>National Geospatial-Intelligence Authority (HO of the United States)</i>
NP	<i>Nautical Publication of the UKHO</i>
NtM	<i>Notices to Mariners</i>
PNR	<i>Project number of the Dutch Hydrographic Office</i>
pos	<i>position</i>
RWS	<i>Ministry of Infrastructure and the Environment</i>
RWS Berna WSW	<i>Notices to shipping Waddenzee</i>
RWS CMIJ	<i>Notices to shipping IJsselmeer</i>
RWS DZD	<i>Notices to shipping Zeeuwse wateren (not including Westerschelde)</i>
RWS MD	<i>Service for maintenance of navigational aids</i>
RWS Waterkamer	<i>Waterway information centre</i>
RWS WNZ	<i>Notices to shipping Dordrecht</i>
SFS	<i>Sofartsstyrelsen (Danish HO)</i>
SHOM	<i>Service Hydrographique et Oceanographique de la Marine (French HO)</i>
SodM	<i>State authority on Mining</i>
UKHO	<i>United Kingdom Hydrographic Office</i>
VDH	<i>Trafficcentre Den Helder</i>
VHF	<i>Very High Frequency</i>
WGS84	<i>World Geodetic System 1984: standard coordinate system for the Earth.</i>
WSA Emden	<i>Wasser- und Schifffahrtsamt Emden</i>

Inhoudsopgave

Kruisverwijzing / <i>Cross reference</i>	5
Algemene berichten / <i>General notices</i>	6
Opgeheven (P) en (T) berichten / <i>Cancelled (P) and (T) notices</i>	6
Berichten Zeekaarten / <i>Notices Nautical charts</i>	6
Berichten 1800 serie kaarten / <i>Notices 1800 series charts</i>	9
Berichten Hydrografische publicaties / <i>Notices Hydrographic publications</i>	12
Lijst van mobiele boorunits / <i>Rig list</i>	14
Meetinstrumenten / <i>Measuring instruments list</i>	15

Kruisverwijzing / *Cross reference*

In de hoofdstukken Zeekaarten, 1800 serie kaarten en Hydrografische publicaties van dit document zijn de Berichten aan Zeevarenden gerangschikt op BaZ-nummer. Onderstaand overzicht toont deze berichten per kaartnummer en het nummer van de hydrografische publicatie.

In the Nautical charts, 1800 series charts and Hydrographic publications sections of this document the Notices to Mariners are sorted by NL NM-number. The overview below displays these notices sorted by chart and hydrographic publication number.

Zeekaarten / *Nautical Charts*

Kaart / <i>Chart</i>	BaZ / <i>NL NM</i>		
110	*449/16		
116	*447/16		
120	*447/16		
124	*452/16	*453(T)/16	
125	*452/16		
1630	451/16		

1800 serie kaarten / *1800 series charts*

Kaart / <i>Chart</i>	BaZ / <i>NL NM</i>		
1801	451/16	445(T)/16	*447/16
1803	*447/16		
1810	*444/16	*452/16	*453(T)/16

Hydrografische publicaties/ *Hydrographic publications*

Publication	BaZ / <i>NL NM</i>	
HP 2	*444/16	*446/16
HP 33	*450/16	
HP 7	*450/16	

Algemene berichten / General notices

*448/16 AANKONDIGING NIEUWE ENC.

Op vrijdag 9 december 2016 wordt de volgende nieuwe ENC uitgegeven:

Cell: NL68032C
Usageband: Berthing
Naam: Cadzand-Bad

On friday 9 December 2016 the following ENC cell will be released:

*Cell: NL68032C
Usageband: Berthing
Name: Cadzand-Bad*

Bron / Source: HYD; PNR 2524-2016-1.

Opgeheven (P) en (T) berichten / Cancelled (P) and (T) notices

Kaart / Chart	Int.	BaZ / NL NM	Opgeheven / Cancelled
110	1473	*390(T)/16	08 dec 2016, NOORDZEE. BROUWERSHAVENSCH E GAT. RENESSE.
124	1471	*304(P)/16	08 dec 2016, NOORDZEEKANAAL. IJMUIDEN. ZUIDELIJK SLUISEILAND.
1801		*390(T)/16	08 dec 2016, NOORDZEE. BROUWERSHAVENSCH E GAT. RENESSE.
1810		*304(P)/16	08 dec 2016, NOORDZEEKANAAL. IJMUIDEN. ZUIDELIJK SLUISEILAND.

Berichten Zeekaarten / Notices Nautical charts

*447/16 WESTERSCHELDE. VAARWATER LANGS HOOFDPLAAT.

Kaart / Chart	Int. / Int.	Vorig BaZ / Prev. NL NM	Uitgave / Edition	Itemnr. / Itemno.
116	n.a.	436/16	Sep 2014	1
120	1479	385/16	Sep 2014	1

1 Verander Change op / at 51-23,17 N 003-37,10 E



in / into



Bron / Source: GNA 149/2016; PNR 2508-2016-1.

***449/16** NOORDZEE. SCHOUWENBANK.

Kaart / Chart	Int. / Int.	Vorig BaZ / Prev. NL NM	Uitgave / Edition	Itemnr. / Itemno.
110	1473	429/16	jun 2016	1

1 Aanbrengen
Insert op / at 51-49,20 N 003-23,00 E



Bron / Source: KW 4126/2016 ; 1300-2016-3.

451/16 NOORDZEE. BELGIE. ANKERGEBIED WESTHINDER.

Kaart / Chart	Int. / Int.	Vorig BaZ / Prev. NL NM	Uitgave / Edition	Itemnr. / Itemno.
1630	1416	441/16	Jun 2013	1, 2, 3, 4

1 Aanbrengen
Insert op / at 51-24,17 N 002-37,98 E

16₅

2 Aanbrengen
Insert



Uitbuigen
vanaf
8.8meter/*Exten*
d from 8.8
metre

op / at 51-38,57 N 003-41,52 E
51-37,75 N 002-41,78 E
51-37,75 N 002-41,18 E
51-37,15 N 002-41,40 E
51-38,57 N 002-41,52 E

3 Schrappen
Delete

11₁

van / from 51-37,13 N 002-41,41 E

4 Schrappen
Delete



van / from 51-38,86 N 002-41,35 E

Bron / Source: VH 270/2016; PNR 2109-2016-3.

***452/16** NOORDZEEKANAAL. IJMUIDEN. ZUIDELIJK
SLUISEILAND.

Kaart / Chart	Int. / Int.	Vorig BaZ / Prev. NL NM	Uitgave / Edition	Itemnr. / Itemno.
124.A	1471	356/16	nov 2015	1
125.A	1469	362/16	Jun 2013	2

- 1** Aanbrengen van bijgevoegd verbeterblad (blck_c124a_y2016_baz452.pdf).
In positie ca. 52-28,00 N 004-38,00 E.
(Attentie! gebruik de juiste printer instellingen).

*Insert the accompanying block (blck_c124a_y2016_baz452.pdf).
In position approx. 52-28.00 N 004-38.00 E.
(Attention! use the proper printer settings).*

- 2** Aanbrengen van bijgevoegd verbeterblad (blck_c125a_y2016_baz452.pdf).
In positie ca. 52-28,00 N 004-36,00 E.
(Attentie! gebruik de juiste printer instellingen).

*Insert the accompanying block (blck_c125a_y2016_baz452.pdf).
In position approx. 52-28.00 N 004-36.00 E.
(Attention! use the proper printer settings).*

Bron / Source: RWS; PNR 1989-2016-2.

***453(T)/16** NOORDZEEKANAAL. IJMUIDEN. ZUIDELIJK
SLUISEILAND.

Kaart / Chart	Int. / Int.	Itemnr. / Itemno.
124.A	1471	1

- 1** In verband met werkzaamheden aan de nieuwe zeesluis verandert de situatie doorlopend. Er is diverse betonning uitgelegd. Scheepvaart wordt verzocht voorzichtig te navigeren.

Due to construction works on the new lock the situation changes continuously. Buoyage has been placed. Mariners are advised to navigate with caution.

Bron / Source: RWS; PNR 1989-2016-2.

Berichten 1800 serie kaarten / Notices 1800 series charts

*444/16 MARKERMEER. GOUWZEE. MARKEN.

Kaart / Chart	Int. / Int.	Vorig BaZ / Prev. NL NM	Uitgave / Edition	Itemnr. / Itemno.
1810.9	n.a.	421/16	jun 2016	1
1810.9D	n.a.	421/16	jun 2016	1

1 Verander Change Iso.4s6m6M op / at 52-29,31 N 005-05,66 E



in / into Q.3m2M



Bron / Source: RWS MD 517/2016; PNR 2483-2016-1.

445(T)/16 NOORDZEE. BELGIE. OMGEVING OOSTENDE.

Kaart / Chart	Int. / Int.	Itemnr. / Itemno.
1801.2	n.a.	1, 2, 5
1801.3	n.a.	2, 3, 4

1 Schrappen Delete FI.Y.5s KYCN van / from 51-09,88 N 002-43,00 E

2 Schrappen Delete O van / from 51-14,28 N 002-52,09 E

3 Schrappen Delete FI.Y.5s A van / from 51-19,16 N 003-06,37 E

4 Schrappen Delete W van / from 51-18,84 N 003-05,09 E

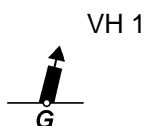
5 Schrappen Delete 2 van / from 51-14,33 N 002-53,25 E

Bron / Source: VH 293, 294, 296/2016; PNR 2443-2016-3.

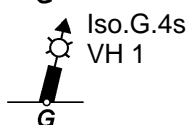
***447/16** WESTERSCHELDE. VAARWATER LANGS
HOOFDPLAAT.

Kaart / Chart	Int. / Int.	Vorig BaZ / Prev. NL NM	Uitgave / Edition	Itemnr. / Itemno.
1801.4	n.a.	436/16	aug 2016	1
1803.2	n.a.	385/16	jan 2015	1

1 Verander
Change op / at 51-23,17 N 003-37,10 E



in / into



Bron / Source: GNA 149/2016; PNR 2508-2016-1.

451/16 NOORDZEE. BELGIE. ANKERGEBIED WESTHINDER.

Kaart / Chart	Int. / Int.	Vorig BaZ / Prev. NL NM	Uitgave / Edition	Itemnr. / Itemno.
1801.2	n.a.	447/16	aug 2016	1, 5, 6

1 Aanbrengen
Insert op / at 51-24,17 N 002-37,98 E

16₅

5 Aanbrengen
Insert op / at 51-24,97 N 002-39,39 E

19₁

6 Schrappen
Delete van / from 51-24,25 N 002-37,98 E

18₆

Bron / Source: VH 270/2016; PNR 2109-2016-3.

***452/16** NOORDZEEKANAAL. IJMUIDEN. ZUIDELIJK
SLUISEILAND.

Kaart / Chart	Int. / Int.	Vorig BaZ / Prev. NL NM	Uitgave / Edition	Itemnr. / Itemno.
1810.2A	n.a.	444/16	jun 2016	3

- 3** Aanbrengen van bijgevoegd verbeterblad (blck_c1810.2a_y2016_baz452.pdf).
(Attention! gebruik de juiste printer instellingen).

*Insert the accompanying block (blck_c1810.2a_y2016_baz452.pdf).
(Attention! use the proper printer settings).*

Bron / Source: RWS; PNR 1989-2016-2.

***453(T)/16** NOORDZEEKANAAL. IJMUIDEN. ZUIDELIJK
SLUISEILAND.

Kaart / Chart	Int. / Int.	Itemnr. / Itemno.
1810.2A	n.a.	1

- 1** In verband met werkzaamheden aan de nieuwe zeesluis verandert de situatie doorlopend. Er is diverse betonning uitgelegd. Scheepvaart wordt verzocht voorzichtig te navigeren.

Due to construction works on the new lock the situation changes continuously. Buoyage has been placed. Mariners are advised to navigate with caution.

Bron / Source: RWS; PNR 1989-2016-2.

Berichten Hydrografische publicaties / *Notices Hydrographic publications*

*444/16 MARKERMEER. GOUWZEE. MARKEN.

Publicatie / Publication		Vorig BaZ / prev. NL NM	Itemnr. / Itemno.
HP 2	Lichtenlijst van Nederland en aangrenzend gebied	438/16	2

- 2** Aanbrengen van bijgevoegd verbeterblad (blck_hp2_y2016_baz444).
(attentie! gebruik de juiste printer instellingen).

*Insert the accompanying block (blck_hp2_y2016_baz444).
(attention! use the proper printer settings).*

2 op pagina 74 / at page 74

Bron / Source: RWS MD 517/2016; PNR 2483-2016-1.

*446/16 WADDENZEE. HARLINGEN.

Publicatie / Publication		Vorig BaZ / prev. NL NM	Itemnr. / Itemno.
HP 2	Lichtenlijst van Nederland en aangrenzend gebied	444/16	1

- 1** Aanbrengen van bijgevoegd verbeterblad (blck_hp2_y2016_baz446.pdf).
(attentie! gebruik de juiste printer instellingen).

*Insert the accompanying block (blck_hp2_y2016_baz446.pdf).
(attention! use the proper printer settings).*

1 op pagina 88 / at page 88

Bron / Source: RWS MD 444/2016; PNR 2217-2016-2.

*450/16 VERSCHENEN HERNIEUWDE UITGAVE HP 7 EN HP 33.

Publicatie / Publication		Vorig BaZ / prev. NL NM	Itemnr. / Itemno.
HP 33	Waterstanden en stromen Nederlandse kust	507/15	1
HP 7	Catalogus / Catalogue	507/15	1

1 Boekwerken:

Verschenen is de nieuwe editie HP7:
HP7 CATALOGUS VAN NEDERLANDSE ZEEKAARTEN EN ANDERE HYDROGRAFISCHE
PUBLICATIES.
Editie 2017
De HP7, editie 2016 komt hiermee te vervallen.

Verschenen is de nieuwe editie HP33:

HP33 WATERSTANDEN EN STROMEN LANGS DE NEDERLANDSE KUST EN AANGRENZEND
GEBIED.
Editie 2017

Nautical Publications:

Published New Edition HP7:

*HP7 CATALOGUS VAN NEDERLANDSE ZEEKAARTEN EN ANDERE HYDROGRAFISCHE
PUBLICATIES.*

Edition 2017

The HP 7 edition 2016 is hereby cancelled.

Published New Edition HP33:

*HP33 TIDAL HEIGHTS AND STREAMS ALONG THE NETHERLANDS COAST AND ADJACENT
AREAS.*

Edition 2017

Bron / Source: HYD; PNR 2530-2016-1.

Lijst van mobiele boorunits / Rig list

Overzicht van mobiele boorunits werkzaam in de Noordzee (Nederlands karteergebied). De opgegeven posities zijn in WGS 84. Alleen de meest grootschalige kaart wordt genoemd. Geplaatste mobiele boorunits hebben een veiligheidszone van 500m (0,27 M).

*Summary of mobile drilling units employed in the North Sea (Dutch Charting Area). The positions given are in WGS 84. Only the largest scale chart is quoted.
The mobile drilling units are protected by a 500 m (0,27 M) safety zone.*

N Nieuw / *New*
V Verwijderd / *Deleted*
G Gewijzigd / *Changed*

	Naam <i>Name</i>	Positie <i>Position</i>		Kaart <i>Chart</i>
	EnSCO 122	53-58,00 N	004-27,60 E	1633/1014/1037/1632/1035

Bron / Source: Navarea I t/m 230 WZ t/m 1406

Meetinstrumenten / Measuring instruments list

Overzicht van tijdelijke meetinstrumenten in het Nederlands zeegebied, binnenwateren en aangrenzend buitenlands gebied. Scheepvaart wordt verzocht niet te vissen noch te ankeren in de nabijheid van deze posities en op ruime afstand te passeren. Alleen de meest grootschalige kaart wordt genoemd.

Summary of temporary measuring instruments in the Netherlands sea area, inland waters and adjacent foreign waters. Shipping is requested not to fish nor anchor near these positions and to give a wide berth. Only the largest scale chart is quoted.

N Nieuw / New

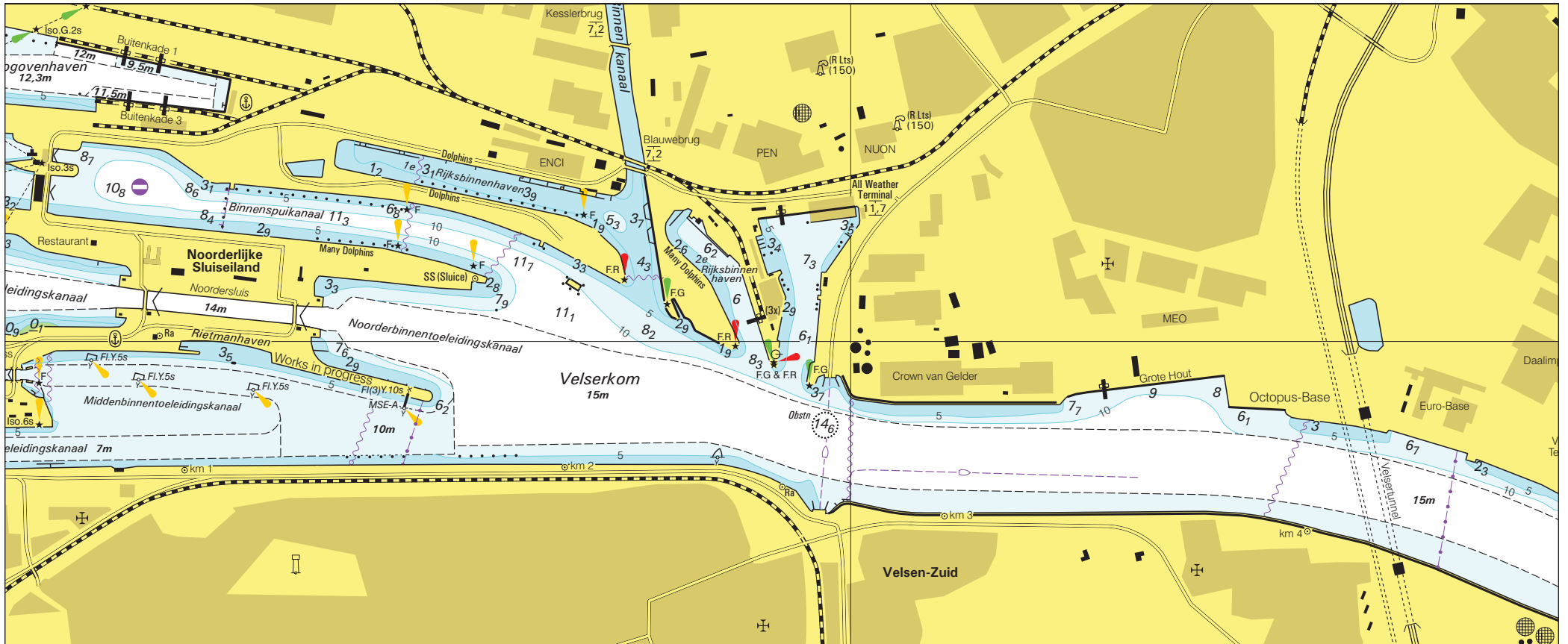
V Verwijderd / Deleted

G Gewijzigd / Changed

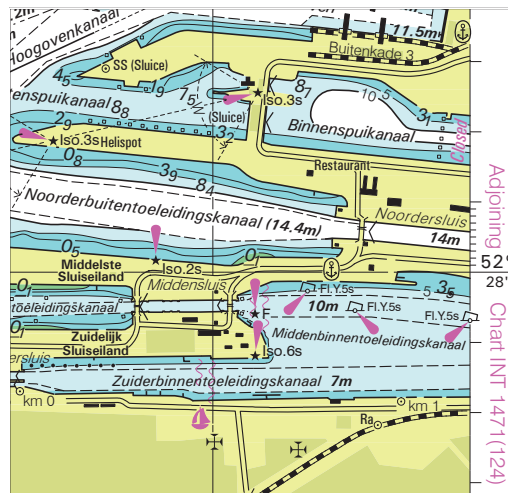
Naam Name	Vaarwater Waters	Licht Light	Positie Position		Kaart Chart	1800 Serie 1800 Series
WL10	Kleine Rede	Fl.Y.5s	51-12,85 N	002-51,44 E	1035	1801.2
WL8	De Panne	Q	51-12,86 N	002-51,45 E	1035	1801.2
WL9	De Panne	LFI.Y.5s	51-12,86 N	002-51,48 E		1801.2
WL7	De Panne	LFI.Y.5s	51-13,16 N	002-52,45 E		1801.2
WL6	Kleine Rede	FL.Y.5s	51-13,18 N	002-52,48 E	1035	1801.2
WL3	De Panne	LFI.Y.5s	51-13,24 N	002-52,36 E		1801.2
WL1	De Panne	Q	51-13,26 N	002-52,37 E	1035	1801.2
WL2	Kleine Rede	Fl.Y.5s	51-13,26 N	002-52,40 E	1035	1801.2
HD3	Kleine Rede	Fl.Y.5s	51-14,78 N	002-55,59 E		1801.2
aKust39	Kleine Rede	Fl(5)Y.20s	51-14,81 N	002-55,66 E		1801.2
HD9	Ravelingen	Fl.Y.5s	51-17,31 N	002-51,73 E		1801.2
aKust94	Ravelingen	Fl(5)Y.20s	51-17,35 N	002-51,79 E		1801.2
H13	West Hinder	Fl.Y.5s	51-20,79 N	002-42,39 E	1035	1801.2
aKust29	Kwintebank	Fl(5)Y.20s	51-20,95 N	002-42,44 E		1801.2
HD5	Zand	Fl.Y.5s	51-21,55 N	003-07,13 E		1801.3
aKust31	Zand	Fl(5)Y.20s	51-21,58 N	003-07,19 E		1801.3
HD27	Westhinder	Fl.Y.5s	51-22,85 N	002-26,17 E	1630	
aKust1	Westhinder	Fl(5)Y.20s	51-22,89 N	002-26,22 E	1630	
ADCP-3	Vaarwater langs Hoofdplaat	Unlit	51-23,07 N	003-39,90 E	120	1801.4, 1803.2
HD6	Bol van Heist	Fl.Y.5s	51-23,49 N	003-11,95 E		1801.3
aKust95	Bol van Heist	Fl(5)Y.20s	51-23,51 N	003-12,02 E		1801.3
HD9	Wielingenpas	FL.Y.5s	51-23,53 N	003-03,11 E		1801.3
aKust11	Wielingenpas	Fl(5)Y.20s	51-23,54 N	003-03,03 E		1801.3
HD8	Wielingenpas	Fl.Y.5s	51-24,10 N	003-18,26 E		1801.3
ADCP-2	Schaar van de Spijkerplaat	Unlit	51-24,68 N	003-40,22 E	120	1801.4, 1803.2
ADCP-1	Honte	Unlit	51-26,51 N	003-41,03 E	120	1801.4, 1803.2
	Platte Bank	Unlit	51-30,38 N	004-06,35 E		1805.7
SvY 1	Schaar v Yerseke	Fl(5)Y.20s	51-31,23 N	004-01,79 E		1805.5
	Slikken va den Dortsman	Unlit	51-32,04 N	004-02,86 E		1805.5, 1805.7
FSO-2	Krammer	Fl.Y.5s	51-40,35 N	004-09,03 E		1805.6
FSG-1	Grevelingenmeer	Fl.Y.5s	51-41,05 N	004-08,64 E		1805.9
	Lodewijkbank	Fl(5)Y.20s	51-42,41 N	003-02,08 E	110	
MEET 2	Haringvliet	Fl(3)Y.10s	51-49,19 N	004-04,44 E		1807.6
MEET 3	Haringvliet	Fl(4)Y.15s	51-49,60 N	004-03,00 E		1807.6
2	Noordzee. ten westen van Noordwijk.	Fl(5)Y.20s	52-17,71 N	004-00,99 E	125	
1	Noordzee ten westen van Noordwijk	Fl(5)Y.20s	52-18,72 N	004-00,81 E	125	
ODAS C	IJ Geul	Fl(5)Y.20s	52-27,82 N	004-31,74 E	124	1801.8
AZB 52	Dantziggat	Fl(5)Y.20s	53-23,53 N	005-41,84 E		1812.2
AZB 42	Westgat	Fl(5)Y.20s	53-25,54 N	005-37,94 E		1811.6

Naam Name	Vaarwater Waters	Licht Light	Positie Position		Kaart Chart	1800 Serie 1800 Series
AZB 32	Westgat	FI(5)Y.20s	53-26,99 N	005-36,31 E		1811.6
PBW 1	Pieterburenwad	FI(5)Y.20s	53-27,49 N	006-27,60 E		1812.5
AZB 31	Westgat	FI(5)Y.20s	53-29,04 N	005-35,33 E		1811.6
AZB 22	Bornrif	FI(5)Y.20s	53-29,10 N	005-37,42 E	1458	1811.10
OWEZ 1	Oude Westereems	FI(5)Y.20s	53-29,28 N	006-43,59 E	1460	1812.6
BOSZ 1	Boschgat	FI(5)Y.20s	53-29,74 N	006-27,60 E	1460	1812.5
OWEN 1	Oude Westereems	FI(5)Y.20s	53-30,79 N	006-40,63 E	1460	1812.6
AZB 11	Bornrif	FI(5)Y.20s	53-31,80 N	005-28,66 E	1633	1811.10
LAUO 1	Lauwers	FI(5)Y.20s	53-32,44 N	006-27,04 E		1812.9
AZB 12	Bornrif	FI(5)Y.20s	53-32,49 N	005-39,55 E	1633	1811.10
	Nieuw Zeeland Gronden	unlit	53-35,86 N	004-05,12 E	1632	
	Nieuw Zeeland Gronden	unlit	53-36,02 N	004-05,00 E	1632	
WEO 1	Westereems	FI(5)Y.20s	53-37,22 N	006-31,33 E	1460	1812.9
NLWKN	Duitse Bocht	FI(5)Y.20s	53-50,30 N	007-11,64 E	1353	1812.10
	Duitse Bocht	FI(5)Y.20s	53-53,80 N	006-26,80 E	1037	
	Duitse Bocht	FI(5)Y.20s	53-55,20 N	006-12,00 E	1037	
EPJB 63	TSS North Friesland	FI(5)Y.20s	54-07,50 N	004-25,79 E	1632, 1633	
ABW-08	Noordzee	FI(5)Y.20s	54-27,32 N	008-05,63 E	1037	
ABW-07	Noordzee	FI(5)Y.20s	54-29,35 N	007-54,17 E	1037	
ABW-05	Noordzee	FI(5)Y.20s	54-32,01 N	007-36,69 E	1037	
SAR-10	Noordzee	FI(5)Y.20s	54-33,25 N	007-43,54 E	1037	
SAR-09	Noordzee	FI(5)Y.20s	54-34,04 N	007-22,79 E	1037	
ABW-02	Noordzee	FI(5)Y.20s	54-38,20 N	007-45,13 E	1037	
SAR-07	Noordzee	FI(5)Y.20s	54-49,48 N	007-49,51 E	1037	
SAR-06	Noordzee	FI(5)Y.20s	54-51,32 N	007-19,01 E	1037	
SAR-03	Noordzee	FI(5)Y.20s	54-56,60 N	007-49,21 E	1037	
BUD-04	Noordzee	FI(5)Y.20s	55-02,70 N	007-33,57 E	1037	
SAR-02	Noordzee	FI(5)Y.20s	55-03,00 N	007-52,01 E	1037	
SAR-01	Noordzee	FI(5)Y.20s	55-06,20 N	007-23,00 E	1037	
SAIV 342	Dogger Bank	FI(2).Y.5s	55-17,26 N	003-34,83 E	1037	
	Regnar Oil Field	FI(5)Y.20s	55-18,34 N	005-22,74 E	1037	
	Regnar Oil Field	FI(5)Y.20s	55-26,34 N	005-30,37 E	1037	
	Horns Rev	FI(5)Y.20s	55-36,70 N	007-31,75 E	1037	

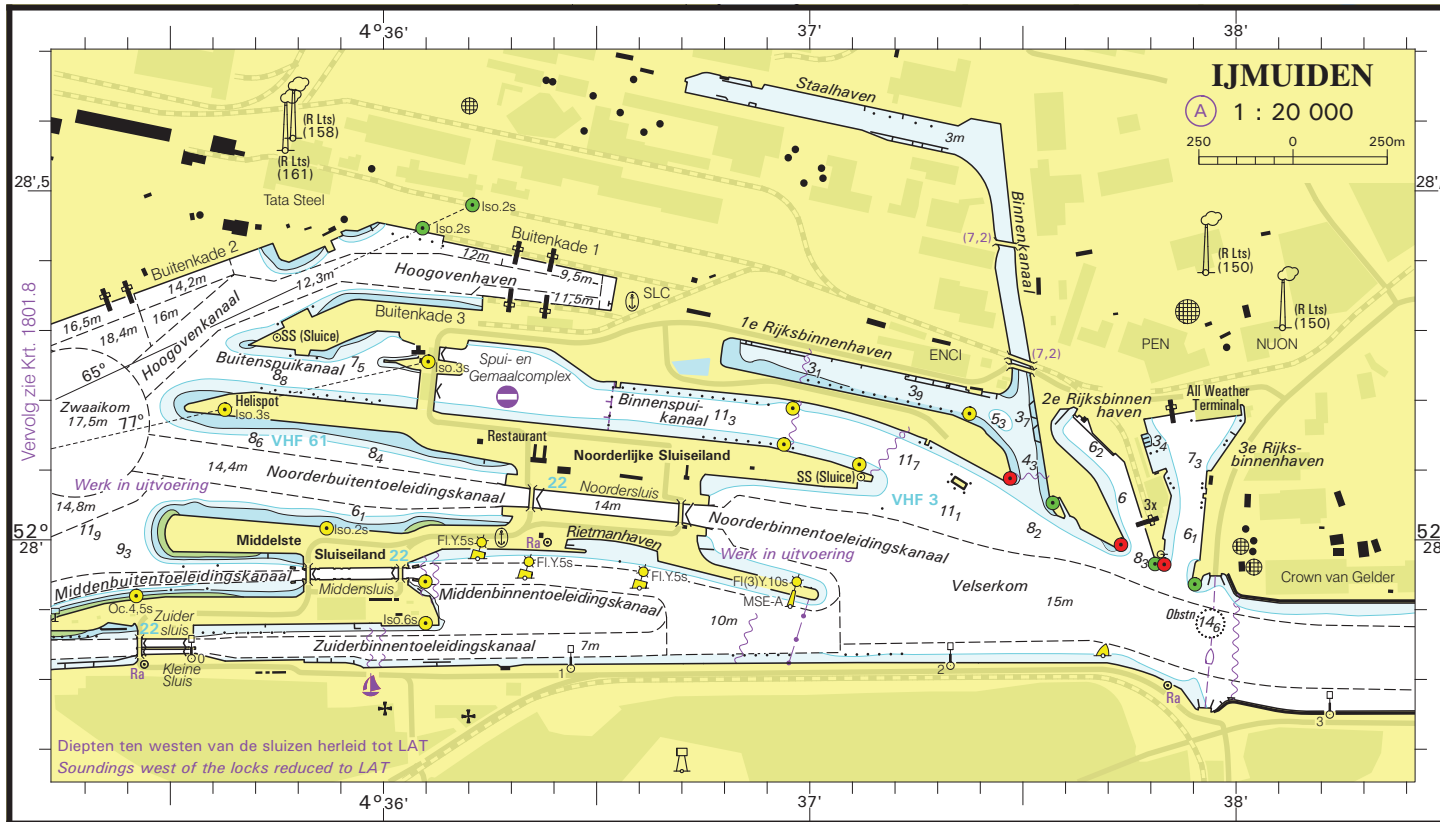
Verbeterblad voor kaart 124A bij BaZ 452/16 Afm. blad 275,3 x 113,7 mm
Block for chart 124A to NL NtM 452/16 Size block 275.3 x 113.7 mm



Verbeterblad voor kaart 125A bij BaZ 452/16 Afm. blad 67,1 x 64,8 mm
Block for chart 125A to NL NtM 452/16 Size block 67.1 x 64.8 mm



Verbeterblad voor kaart 1810.2A bij BaZ 452/16 Afm. blad 192,2 x 108,7 mm
Block for chart 1810.2A to NL NtM 452/16 Size block 192.2 x 108.7 mm



Verbeterblad behorende bij BaZ 446/16 voor de HP 2 pagina 88.
Block to NL NM 446/16 for HP 2 page 88.

WADDENZEE

Nr.	Naam/Plaats	N/O	Karakter-Lichtsterkte mistsein	Elevatie m.	Bereik	Beschrijving / hoogte in m.	Aanvullende gegevens
Harlingen							
2124 <i>B0914</i>	Voorhaven Zuiderhoofd	53° 10'.6 5° 24'.2	F G	10	5	GWHS ketel 6.4	
		..	Horn (3) 30s	Groene mast kop Zuiderhoofd	<i>Stoot 3; pauze 5; stoot 3 pauze 5; stoot 3; pauze 11.</i>
2126 <i>B0915.6</i>	Kop nieuwe Noorderhoofd	53° 10'.6 5° 24'.3	F R	10	5	RWHS opstand 4	

Verbeterblad behorende bij BaZ 444/16 voor de HP 2 pagina 74.
Block to NL NM 444/16 for HP 2 page 74.

IJSSELMEER

Nr.	Naam/Plaats	N/O	Karakter-Lichtsterkte mistsein	Elevatie m.	Bereik	Beschrijving / hoogte in m.	Aanvullende gegevens
-----	-------------	-----	-----------------------------------	----------------	--------	-----------------------------	----------------------

Marken

1676	Gouwzee N punt strekdam	52° 29'.3 5° 05'.7	Q.W	3	2	Zwart/Gele paal	
-------------	----------------------------	-----------------------	-----	---	---	-----------------	--

Verbeterblad behorende bij BaZ 452/16 voor de HP 2 pagina 60.
Block to NL NM 452/16 for HP 2 page 60.

NOORDZEEKANAAL

Nr.	Naam/Plaats	N/O	Karakter-Lichtsterkte mistsein	Elevatie m.	Bereik	Beschrijving / hoogte in m.	Aanvullende gegevens
1377	Zuidelijk Sluiseiland E kop	52° 27'.9	Iso W 6s 4° 36'.1		
1377.1	Middelste Sluiseiland W kop	52° 27'.9	Iso W 2s 4° 37'.0		