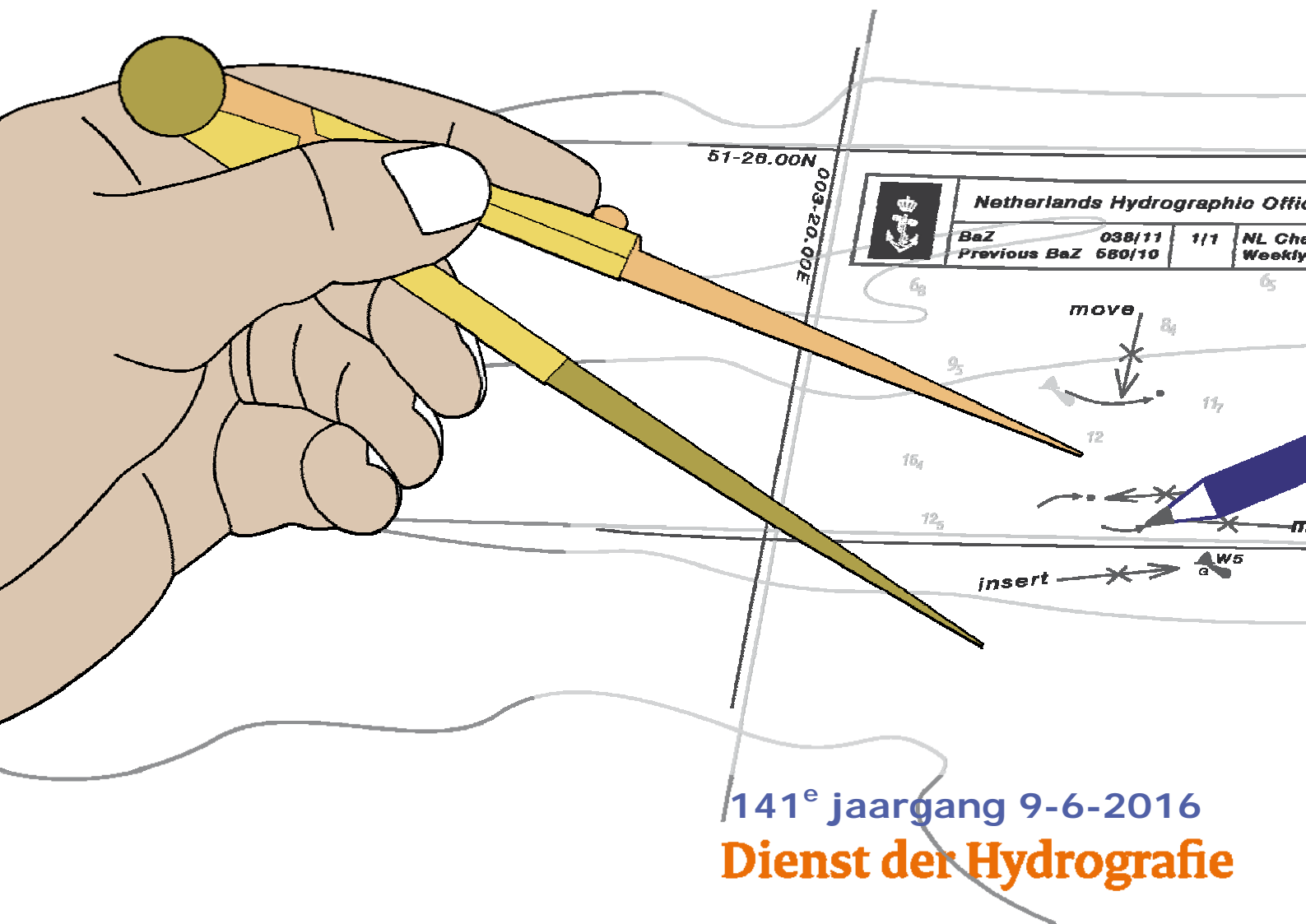




Koninklijke Marine

# BaZ | 2016

23 | BAZ 223-240  
Berichten aan Zeevarenden  
Netherlands Notice to Mariners



 Netherlands Hydrographic Office  
BaZ 038/11 1/1 NL Chart Weekly  
Previous BaZ 680/10

51-28.00N  
003-20.00E

move  
insert  
W5  
a

141<sup>e</sup> jaargang 9-6-2016  
Dienst der Hydrografie

## Erkende verkoopagenten van Nederlandse Hydrografische publicaties (Resellers licenced to distribute Netherlands Nautical Publications)

De Berichten aan Zeevarenden (BaZ) verschijnen wekelijks en zijn te verkrijgen:

- als printversie (PDF) via internet

<http://www.defensie.nl/onderwerpen/berichten-aan-zeevarenden/inhoud/weekedities>

- via de Database <http://www.defensie.nl/onderwerpen/berichten-aan-zeevarenden/inhoud/database>

- als boekje (tegen betaling) bij een aantal A-agenten.

- de catalogus vindt u op

<http://www.defensie.nl/onderwerpen/hydrografie/documenten/publicaties/2014/12/02/catalogus-hp7>

### A-agenten: (bijgewerkte kaarten)

- Gorinchem: **Datema Amsterdam**, Eind 15, 4201 CP Gorinchem,  
Tel +31 (0)183 - 712050; Fax. +31 (0)20 – 4279566;  
*Internetpagina: [www.datema-amsterdam.nl](http://www.datema-amsterdam.nl) ; e-mail: [datema-amsterdam@planet.nl](mailto:datema-amsterdam@planet.nl)*
- Amsterdam: **L.J. Harri BV**, Prins Hendrikkade 94/95 "Schreierstoren", 1012 AE Amsterdam,  
Tel. +31 (0)20 - 6248052; Fax. +31 (0)20 - 6258086;  
*Internetpagina: [www.ljharri.nl](http://www.ljharri.nl) ; e-mail: [ljharri@xs4all.nl](mailto:ljharri@xs4all.nl)*
- Delfzijl: **Datema Delfzijl BV**, Zeesluizen 8, 9936 HX Delfzijl,  
Tel. +31 (0)596 - 635252; Fax. +31 (0)596 - 615245;  
*Internetpagina: [www.datema.nl](http://www.datema.nl) ; e-mail: [delfzijl@datema.nl](mailto:delfzijl@datema.nl)*
- Uithuizermeeden: **Nautical Centre**, Heuvelderij 7, 9982 TX Uithuizermeeden.  
Tel: +31 (0)596 - 634870; Fax: +31 (0) 596 - 634827  
*Internetpagina: [www.nauticalcentre.com](http://www.nauticalcentre.com) ; e-mail: [info@nauticalcentre.com](mailto:info@nauticalcentre.com)*
- Rotterdam: **ChartCo Nederland B.V.**, Klompenmakerstraat 64, 3194 DE Hoogvliet,  
Tel. +31 (0)10 - 4167622; Fax. +31 (0)10 - 4167218;  
*Internetpagina: [www.chartco.com](http://www.chartco.com) ; e-mail: [netherlands@chartco.com](mailto:netherlands@chartco.com)*  
**Datema Rotterdam**, Galvanistraat 148, 3029 AD Rotterdam,  
Tel. +31 (0)10 - 4366188; Fax. +31 (0)10 – 4365511 ; e-mail: [rotterdam@datema.nl](mailto:rotterdam@datema.nl)  
**Harri Trading BV**, Van Weerden Poelmanweg 4, 3088 EB Rotterdam,  
Tel. +31 (0)10 - 4290333; Fax. +31 (0)10 - 4282324;  
*Internetpagina: [www.harritrading.nl](http://www.harritrading.nl) ; e-mail: [info@harritrading.nl](mailto:info@harritrading.nl)*
- Antwerpen: **Bogerd/Martin & Co.**, Oude Leeuwenrui 37, 2000 Antwerpen,  
Tel. +32 (0)32134170; Fax. +32 (0)32326167;  
*Internetpagina: [www.martin.be](http://www.martin.be) ; e-mail: [sales@martin.be](mailto:sales@martin.be)*
- Hamburg: **Global Navigation Solutions GmbH**, Herrengraben 31, D-20459 Hamburg,  
Tel. +49 (0)403748110;  
*Internetpagina: [www.gnsworldwide.com](http://www.gnsworldwide.com) ; e-mail: [de.info@gnsworldwide.com](mailto:de.info@gnsworldwide.com)*
- Bremen: **"Seekarte" Kpt. A. Dammeyer**, Korffsdeich 3, D-28217 Bremen,  
Tel. +49 (0)421395051; Fax. +49 (0)4213962235;  
*Internetpagina: [www.seekarte.com](http://www.seekarte.com) e-mail: [seekarte@seekarte.de](mailto:seekarte@seekarte.de)*
- London: **Chart-Co**, Unit 4, Voltage Mollison Avenue, Enfield EN3 7XQ  
Tel. +44 (0) 1992805200 ; Fax +44 (0) 1992805410 ;  
*Internetpagina: [www.chartco.com](http://www.chartco.com) ; e-mail : [sales@chartco.com](mailto:sales@chartco.com)*
- St. Maarten: **Budget Marine**, P.O.Box 434; Philipsburg, Tel. 599 - 5443134; Fax 599 – 5444409  
*Internetpagina: [www.budgetmarine.com](http://www.budgetmarine.com)*

### B-agenten:

- Den Haag: **Koninklijke Nederlandse Toeristenbond ANWB**, Wassenaarseweg 220, 2596 EC Den Haag, Tel. +31 (0)70 - 3147147; en bijkantoren; *Internetpagina : [www.anwb.nl](http://www.anwb.nl)*
- Scheveningen: **Vrolijk Watersport Scheveningen**, Treilerweg 65, 2583 DB Scheveningen,  
Tel: +31 (0) 70 - 4168282, Fax: +31 (0) 70 - 3060497,  
*internetpagina: [www.vrolijk.nl](http://www.vrolijk.nl) ; e-mail : [winkel@vrolijk.nl](mailto:winkel@vrolijk.nl) ;*
- St Ives: **Imray Laurie Norie & Wilson Ltd**, Wych House, The Broadway, St Ives, Huntingdon, Cambridgeshire PE17 4BT, Tel. +44 - (0)1480 - 462114; Fax. +44 - (0)1480 – 496109  
*Internetpagina: [www.imray.com](http://www.imray.com) ; e-mail: [ilnw@imray.com](mailto:ilnw@imray.com)*
- Bielefeld: **Delius Klasing Verlag GMBH**, Kammerratsheide 30a, Postfach 101671, D-33609 Bielefeld, Tel: +49 (0) 521 - 559000; Fax. +49 (0)521 - 559116;  
*internetpagina: [www.delius-klasing.de](http://www.delius-klasing.de) ; e-mail: [info@delius-klasing.de](mailto:info@delius-klasing.de)*

## Voorwoord

- Overeenkomstig SOLAS-bepalingen en het Scheepvaart Reglement Westerschelde dienen de officieel uitgegeven zeekaarten en boekwerken met Berichten aan Zeevarenden (BaZ) bijgewerkt te worden. Algemene richtlijnen voor het gebruik van BaZ staan beschreven in de jaarlijkse BaZ 3 in weekeditie 1, British Admiralty NP 100 (Mariner's Handbook) en NP 294 (How to keep your Admiralty Charts up-to-date).
- Berichten aan Zeevarenden hebben alleen betrekking op Nederlandse kaarten en hydrografische publicaties. Berichten van toepassing op buitenlands gebied op Nederlandse kaarten worden overgenomen van de hydrografische dienst van het betreffende land. Berichten bevatten algemene mededelingen, correcties op kaarten of boeken, voorlopige (P) of tijdelijke (T) berichten of een overzicht.
- Gegevens die ten grondslag liggen aan berichten worden waar nodig kartografisch gegeneraliseerd. De berichten zijn alleen bedoeld om de publicaties genoemd in het bericht te kunnen corrigeren.
- Posities worden vermeld in het referentiestelsel (geodetisch datum) dat overeenkomt met dat van de betrokken kaart. Het referentiestelsel is altijd op de kaart vermeld. Onjuiste interpretatie van de referentiestelsels kan leiden tot positiefouten van enkele honderden meters.
- Richtingen, peilingen, geleidelijnen en lichtsectoren worden rechtwijzend gegeven, in graden, gerekend vanuit zee.
- Diepten en hoogten worden gegeven in dezelfde eenheid en herleid tot hetzelfde referentievlak als gebruikt in de betrokken kaart.
- Nadruk van de berichten is toegestaan mits volledig, ongewijzigd en met bronvermelding.
- De Chef der Hydrografie verzoekt u dringend vermoede of nieuwe gevaren en onjuistheden in publicaties te melden.

## De Chef der Hydrografie

Van Alkemadelaan 786, 2597 BC Den Haag, Corr. Postbus 10000, 1780 CA Den Helder.

tel. +31 (0)70 3162817, fax. +31 (0)70 3162843, internetpagina: [www.hydro.nl](http://www.hydro.nl) ; e-mail ; [baz@hydro.nl](mailto:baz@hydro.nl)

## **Preface**

- *In accordance with SOLAS-regulations and the Scheepvaart Reglement Westerschelde official published nautical charts and books have to be kept corrected by means of Notices to Mariners (NL NM). General guidelines for the use of NL NM are described in the annual NL NM 3 in weekly edition 1, British Admiralty NP 100 (The Mariner's Handbook) and NP 294 (How to keep your Admiralty Charts up-to-date).*
- *Netherlands Notices to Mariners are only applicable for Netherlands nautical charts and hydrographic publications. Notices concerning foreign waters on Netherlands charts are adopted from the hydrographic service of that specific country. Notices contain general announcements, corrections for charts or books, preliminary (P) or temporary (T) notices or a summary.*
- *Data on which the notices are based are if necessary cartographically generalized. The notices are meant only to correct the publications that are stated in the notice.*
- *Positions are given in the reference system (geodetic datum) that corresponds with that of the relevant chart. The reference system is always printed on the chart. Incorrect interpretation of the reference system can lead to errors in the position of several hundreds of metres.*
- *Directions, bearings, leading lines and light sectors are true, in degrees, reckoned from seawards.*
- *Depths and heights are given in the same unit and are reduced to the same reference level as used in the relevant chart.*
- *Reprinting of the notices is allowed if complete, unchanged and with acknowledgement.*
- *The Hydrographer of the Netherlands Navy urges you strongly to report suspected or new dangers and errors in publications.*

## Hydrographer of the Netherlands Navy

Van Alkemadelaan 786, NL-2597 BC Den Haag, Corr. P.O. Box 10000, NL-1780 CA Den Helder,

tel. +31 (0)70 3162817, fax. +31 (0)70 3162843, Internetpage: [www.hydro.nl](http://www.hydro.nl) ; e-mail ; [baz@hydro.nl](mailto:baz@hydro.nl)

**Lijst met gebruikte afkortingen in de wekelijkse Berichten aan Zeevarenden.**

(P)	Preliminary: voorlopig BaZ
(T)	Temporary: tijdelijk BaZ
BSH	Bundesamt für Seeschifffahrt und Hydrographie (Duitse hydrografische dienst)
CNB	Centraal Nautisch Beheer Noordzeekanaalgebied
ECDIS	Electronic Chart Display and Information System: officieel elektronisch kaartsysteem
ED50	European Datum 1950: horizontale datum waarin posities worden uitgedrukt
ENC	Electronic Navigational Chart: officiële elektronische vectorkaart
GNA	Gemeenschappelijke Nautische Autoriteit (Westerschelde)
HBA	Havenbedrijf Amsterdam
HBR	Havenbedrijf Rotterdam
HOV	Hydrografisch Opname Vaarttuig van de Dienst der Hydrografie
HP	Hydrografische Publicatie: boekwerk van de Dienst der Hydrografie
HYD	Dienst der Hydrografie (Nederlandse hydrografische dienst)
IALA	International Association of Lighthouse Authorities
IHO	International Hydrographic Organization
INT	INTERNATIONALE kaart
KW	Nederlandse Kustwacht
MAS	Maritieme Autoriteit Suriname
NAP	Normaal Amsterdams Peil
NGA	National Geospatial-Intelligence Authority (amerikaanse hydrografische dienst)
NP	Nautical Publication: boekwerk van de UKHO
NtM	Notices to Mariners
PNR	Projectnummer van de Nederlandse Dienst der Hydrografie
pos	Positie
RWS Berna WSW	Rijkswaterstaat Noord-Nederland Waddenzee
RWS CMIJ	Rijkswaterstaat Centrale Meldpost IJsselmeer
RWS DZD	Rijkswaterstaat District Noord Zee en Delta (Zeeuwse wateren m.u.v. Westerschelde)
RWS MD	Rijkswaterstaat Markeringsdienst Zee en Delta
RWS Waterkamer	Rijkswaterstaat Waterdienst Waterkamer
RWS WNZ	Rijkswaterstaat West-Nederland Zuid (Dordrecht)
SFS	Sofartsstyrelsen (Deense hydrografische dienst)
SHOM	Service Hydrographique et Oceanographique de la Marine (Franse hydrografische dienst)
SodM	Staatstoezicht op de Mijnen
UKHO	United Kingdom Hydrographic Office (Britse hydrografische dienst)
VDH	Verkeersdienst Den Helder
VH	Vlaamse Hydrografie
VHF	Very High Frequency
WGS84	World Geodetic System 1984: Coördinatenreferentiesysteem waarin GPS posities worden uitgedrukt.
WSA Emden	Wasser- und Schifffahrtsamt Emden

**List of Abbreviations used in weekly editions of NtM**

(P)	<i>Preliminary NtM</i>
(T)	<i>Temporary NtM</i>
BSH	<i>Bundesamt für Seeschifffahrt und Hydrographie (German HO)</i>
CNB	<i>Central Nautic Management North Sea Canal</i>
ECDIS	<i>Electronic Chart Display and Information System (official)</i>
ED50	<i>European Datum 1950: horizontal datum for defining a position</i>
ENC	<i>Electronic Navigational Chart</i>
GNA	<i>Common Nautic Management (Westerschelde)</i>
HBA	<i>Port of Amsterdam</i>
HBR	<i>Port of Rotterdam</i>
HOV	<i>Hydrographic Survey Vessel</i>
HO	<i>Hydrographic Office (national service)</i>
HP	<i>Hydrographic Publication of the dutch HO</i>
HYD	<i>Dutch Hydrographic Office</i>
IALA	<i>International Association of Lighthouse Authorities</i>
IHO	<i>International Hydrographic Organization</i>
INT	<i>INTERNATIONAL chart</i>
KW	<i>Dutch Coastguard</i>
MAS	<i>Maritime Authority Suriname</i>
NAP	<i>Normaal Amsterdams Peil, a vertical Dutch chart datum</i>
NGA	<i>National Geospatial-Intelligence Authority (HO of the United States)</i>
NP	<i>Nautical Publication of the UKHO</i>
NtM	<i>Notices to Mariners</i>
PNR	<i>Project number of the Dutch Hydrographic Office</i>
pos	<i>position</i>
RWS	<i>Ministry of Infrastructure and the Environment</i>
RWS Berna WSW	<i>Notices to shipping Waddenzee</i>
RWS CMIJ	<i>Notices to shipping IJsselmeer</i>
RWS DZD	<i>Notices to shipping Zeeuwse wateren (not including Westerschelde)</i>
RWS MD	<i>Service for maintenance of navigational aids</i>
RWS Waterkamer	<i>Waterway information centre</i>
RWS WNZ	<i>Notices to shipping Dordrecht</i>
SFS	<i>Sofartsstyrelsen (Danish HO)</i>
SHOM	<i>Service Hydrographique et Oceanographique de la Marine (French HO)</i>
SodM	<i>State authority on Mining</i>
UKHO	<i>United Kingdom Hydrographic Office</i>
VDH	<i>Trafficcentre Den Helder</i>
VHF	<i>Very High Frequency</i>
WGS84	<i>World Geodetic System 1984: standard coordinate system for the Earth.</i>
WSA Emden	<i>Wasser- und Schifffahrtsamt Emden</i>

## Inhoudsopgave

Kruisverwijzing / <i>Cross reference</i> .....	5
Algemene berichten / <i>General notices</i> .....	6
Opgeheven (P) en (T) berichten / <i>Cancelled (P) and (T) notices</i> .....	6
Berichten Zeekaarten / <i>Notices Nautical charts</i> .....	6
Berichten 1800 serie kaarten / <i>Notices 1800 series charts</i> .....	10
Berichten Hydrografische publicaties / <i>Notices Hydrographic publications</i> .....	17
Lijst van mobiele boorunits / <i>Rig list</i> .....	18
Dieptestaat / <i>List of depths</i> .....	19
Meetinstrumenten / <i>Measuring instruments list</i> .....	21

## Kruisverwijzing / *Cross reference*

In de hoofdstukken Zeekaarten, 1800 serie kaarten en Hydrografische publicaties van dit document zijn de Berichten aan Zeevarenden gerangschikt op BaZ-nummer. Onderstaand overzicht toont deze berichten per kaartnummer en het nummer van de hydrografische publicatie.

*In the Nautical charts, 1800 series charts and Hydrographic publications sections of this document the Notices to Mariners are sorted by NL NM-number. The overview below displays these notices sorted by chart and hydrographic publication number.*

### **Zeekaarten / *Nautical Charts***

<b>Kaart / <i>Chart</i></b>	<b>BaZ / <i>NL NM</i></b>		
1014	*233(P)/16		
1037	*227(P)/16		
120	*230(P)/16	*226/16	*238/16
1353	228/16		
1460	228/16		
1633	228/16		
207	*240/16	*234(T)/16	

### **1800 serie kaarten / *1800 series charts***

<b>Kaart / <i>Chart</i></b>	<b>BaZ / <i>NL NM</i></b>				
1801	*231(P)/16				
1803	*238/16	*224/16			
1809	*240/16	*234(T)/16			
1810	*237/16	*232(T)/16			
1811	*239(P)/16	*235/16			
1812	*223/16	228/16	*235/16	*236/16	*225/16

## Hydrografische publicaties/ *Hydrographic publications*

Publication BaZ / NL NM

HP 1 \*229/16

HP 2 \*238/16

## Algemene berichten / *General notices*



NIL

## Opgeheven (P) en (T) berichten / *Cancelled (P) and (T) notices*

Kaart / Chart	Int.	BaZ / NL NM	Opgeheven / <i>Cancelled</i>
120	1479	*171(P)/16	09 jun 2016, WESTERSCHELDE. FIETSPADEN.
207	1465	*84(T)/16	09 jun 2016, MAASMOND. HOEK VAN HOLLAND. BREEDDIEP.
1801		*171(P)/16	09 jun 2016, WESTERSCHELDE. FIETSPADEN.
1803		*171(P)/16	09 jun 2016, WESTERSCHELDE. FIETSPADEN.
1805		*61(T)/16	09 jun 2016, KANAAL DOOR ZUID-BEVELAND.
1809		*84(T)/16	09 jun 2016, MAASMOND. HOEK VAN HOLLAND. BREEDDIEP.
1810		*430(T)/14	09 jun 2016, MARKERMEER.
		*457(T)/15	09 jun 2016, RANDMEREN. KETELMEER.
		*103(T)/16	09 jun 2016, IJSSELMEER. AFSLUITDIJK. BREEZANDDIJK.
		*115(T)/16	09 jun 2016, MARKERMEER.
		*124(T)/16	09 jun 2016, IJSSELMEER. MAKKUM. MAKKUMERDIEP.
		*147(T)/16	09 jun 2016, RANDMEREN. GOOIMEER EN EEMMEER.
		*186(T)/16	09 jun 2016, VOSSEMEER. ROGGEBOTSLUIS.
		*196(P)/16	09 jun 2016, NOORDZEEKANAAL. AMSTERDAM. HET IJ.

## Berichten Zeekaarten / *Notices Nautical charts*

**\*226/16** WESTERSCHELDE. SCHAAR VAN VALKENISSE. TERNEUZEN.

Kaart / Chart	Int. / Int.	Vorig BaZ / Prev. NL NM	Uitgave / Edition	Itemnr. / Itemno.
120	1479	168/16	Sep 2014	1, 2, 3, 4, 5
120.C	1479	168/16	Sep 2014	4
<b>1</b> Schrappen Delete	Q.R SvV 16		van / from 51-22,40 N	004-06,43 E
				
<b>2</b> Schrappen Delete	SvV 18		van / from 51-22,45 N	004-06,83 E
				

**3** Schrappen  
*Delete* FM-SvV VQ(6)+LFI.10s van / from 51-22,44 N 004-07,21 E



**4** Aanbrengen  
*Insert* 20A op / at 51-20,91 N 003-50,00 E



**5** Aanbrengen  
*Insert* VQ(6)+LFI.10s SvV 16 op / at 51-22,40 N 004-06,43 E



**Bron / Source:** RWS MD 191/2016; PNR 820-2016-1.

---

**\*227(P)/16 NOORDZEE. DOGGER BANK.**

<b>Kaart / Chart</b>	<b>Int. / Int.</b>	<b>Itemnr. / Itemno.</b>
1037	1045	1

**1** Aanbrengen  
*Insert* op / at 54-59,25 N 003-29,18 E



**Bron / Source:** HOV; PNR 811-2016-1.

---

**228/16 WADDENZEE. BORKUM.**

<b>Kaart / Chart</b>	<b>Int. / Int.</b>	<b>Vorig BaZ / Prev. NL NM</b>	<b>Uitgave / Edition</b>	<b>Itemnr. / Itemno.</b>
1353	1413	206/16	Nov 2012	1
1460	1461	206/16	mrt 2016	1
1633	1417	210/16	Apr 2015	2

**1** Aanbrengen  
*Insert* Ra KLEINER LCHT-TM. (27) op / at 53-34,73 N 006-40,00 E



**2** Aanbrengen  
*Insert* Ra op / at 53-34,73 N 006-40,00 E



**Bron / Source:** BSH 18/2016; PNR 876-2016-2.

---

**\*230(P)/16** WESTERSCHELDE. FIETSPADEN.

<b>Kaart / Chart</b>	<b>Int. / Int.</b>	<b>Itemnr. / Itemno.</b>
120	1479	1

- 1** De aanvullende betonning ter markering van de Fietspaden op de Westerschelde is ingrijpend gewijzigd. De scheepvaart wordt verzocht zorgvuldig te navigeren. De wijzigingen worden verwerkt in de nieuwe editie van kaart 120, gepland 4e kwartaal 2016. Voor meer informatie kunt u de verbeterbladen voor kaart 1803 raadplegen.

*The special buoys marking the "Fietspad" small craft channels parallel to the main fairway have been changed considerably. Shipping is requested to navigate with caution. The new edition of chart 120, planned Q4 2016, will be updated with these changes. For more information please consult the blocks for small craft chart 1803.*

**Bron / Source:** GNA Bass 8/2016; PNR 820-2016-4.

---

**\*233(P)/16** NOORDZEE. LOWER SCRUFF.

<b>Kaart / Chart</b>	<b>Int. / Int.</b>	<b>Itemnr. / Itemno.</b>
1014	1043	1

- 1** Aanbrengen op / at 54-57,32 N 004-36,69 E  
Insert



**Bron / Source:** HOV; PNR 1076-2016-1.

---

**\*234(T)/16** MAASMOND. HOEK VAN HOLLAND. BREEDDIEP.

<b>Kaart / Chart</b>	<b>Int. / Int.</b>	<b>Itemnr. / Itemno.</b>
207.A	1465	1, 2, 3, 4, 5, 6, 7, 8, 9

- 1** In verband met verbredingswerkzaamheden van het Breeddiep is ten westen hiervan een verboden gebied uitgelegd.

*Dredging operations in progress West of the Breeddiep. A restricted area has been established.*

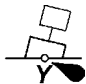
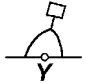
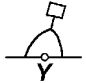
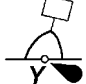
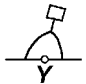
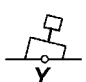
- 2** Aanbrengen op / at 51-58,27 N 004-06,99 E  
Insert



- 3** Aanbrengen op / at 51-58,16 N 004-07,28 E  
Insert








<u>4</u>	Aanbrengen <i>Insert</i>			op / at	51-58,21 N 004-07,14 E
<u>5</u>	Aanbrengen <i>Insert</i>	FI.Y.5s 		op / at	51-58,33 N 004-07,07 E
<u>6</u>	Aanbrengen <i>Insert</i>			op / at	51-58,30 N 004-07,18 E
<u>7</u>	Aanbrengen <i>Insert</i>	FI(3)Y.10s 		op / at	51-58,27 N 004-07,27 E
<u>8</u>	Aanbrengen <i>Insert</i>			op / at	51-58,25 N 004-07,31 E
<u>9</u>	Aanbrengen <i>Insert</i>			op / at	51-58,19 N 004-07,31 E

**Bron / Source:** RWS MD 250/2016; PNR 994-2016-1.

---

**\*238/16** WESTERSCHELDE. PAS VAN TERNEUZEN. DOW  
CHEMICAL.

<b>Kaart / Chart</b>	<b>Int. / Int.</b>	<b>Vorig BaZ / Prev. NL NM</b>	<b>Uitgave / Edition</b>	<b>Itemnr. / Itemno.</b>
120	1479	226/16	Sep 2014	1, 2, 5, 6
<u>1</u>	Schrappen <i>Delete</i>	FI.R.3s 	van / from	51-21,03 N 003-47,26 E
<u>2</u>	Verander <i>Change</i>	FI.R.3s 	op / at	51-21,03 N 003-47,28 E
	in / into	FI(3)R.10s 		

**5** Aanbrengen  FI(3)Y.10s op / at 51-21,03 N 003-47,25 E  
*Insert*

**6** Aanbrengen  FI(3)Y.10s op / at 51-21,02 N 003-47,31 E  
*Insert*

**Bron / Source:** email RWS; PNR 753-2016-1.

---

**\*240/16 ROTTERDAM. ALEXIAHAVEN.**

<b>Kaart / Chart</b>	<b>Int. / Int.</b>	<b>Vorig BaZ / Prev. NL NM</b>	<b>Uitgave / Edition</b>	<b>Itemnr. / Itemno.</b>
207.A	1465	213/16	aug 2015	1

**1** Aanbrengen van bijgevoegd verbeterblad (blck\_c207\_y2016\_baz240.pdf).  
In positie ca. 51-58,00 N 003-59,00 E.  
(attentie! gebruik de juiste printer instellingen).

*Insert the accompanying block (blck\_c207\_y2016\_baz240.pdf).  
In position approx. 51-58.00 N 003-59.00 E.  
(attention! use the proper printer settings).*

**Bron / Source:** email mv STI Rotherhithe; PNR 991-2016-1.

---

**Berichten 1800 serie kaarten / Notices 1800 series charts**

---

**\*223/16 WADDENZEE. ZUID OOST LAUWERS.**

<b>Kaart / Chart</b>	<b>Int. / Int.</b>	<b>Vorig BaZ / Prev. NL NM</b>	<b>Uitgave / Edition</b>	<b>Itemnr. / Itemno.</b>
1812.5	n.a.	220/16	mrt 2016	1, 2

**1** Verplaatsen  ZOL 7-RG 6 van / from 53-27,79 N 006-27,82 E  
*Move*

**GRG**

naar / to 53-27,86 N 006-27,93 E

**2** Verplaatsen  ZOL 11 van / from 53-27,49 N 006-29,01 E  
*Move*

**G**

naar / to 53-27,52 N 006-29,13 E

**Bron / Source:** RWS MD 259/2016; PNR 1052-2016-1.

---

**\*224/16** WESTERSCHELDE. FIETSPADEN.

<b>Kaart / Chart</b>	<b>Int. / Int.</b>	<b>Vorig BaZ / Prev. NL NM</b>	<b>Uitgave / Edition</b>	<b>Itemnr. / Itemno.</b>
1803.2	n.a.	168/16	jan 2015	1
1803.3	n.a.	168/16	jan 2015	2, 3, 4
1803.4	n.a.	168/16	jan 2015	5, 6, 7
1803.5	n.a.	168/16	jan 2015	8, 9

- 1** Aanbrengen van bijgevoegd verbeterblad (blck\_c18032\_y2016\_baz224.pdf).  
In positie ca. 51-25,00 N 003-41,00 E.  
(attentie! gebruik de juiste printer instellingen).

*Insert the accompanying block (blck\_c18032\_y2016\_baz224.pdf).  
In position approx. 51-25.00 N 003-41.00 E.  
(attention! use the proper printer settings).*

- 2** Aanbrengen van bijgevoegd verbeterblad (blck\_c18033\_y2016\_baz224a.pdf).  
In positie ca. 51-24,50 N 003-42,50 E.  
(attentie! gebruik de juiste printer instellingen).

*Insert the accompanying block (blck\_c18033\_y2016\_baz224a.pdf).  
In position approx. 51-24.50 N 003-42.50 E.  
(attention! use the proper printer settings).*

- 3** Aanbrengen van bijgevoegd verbeterblad (blck\_c18033\_y2016\_baz224b.pdf).  
In positie ca. 51-22,50 N 003-52,00 E.  
(attentie! gebruik de juiste printer instellingen).

*Insert the accompanying block (blck\_c18033\_y2016\_baz224b.pdf).  
In position approx. 51-22.50 N 003-52.00 E.  
(attention! use the proper printer settings).*

- 4** Aanbrengen van bijgevoegd verbeterblad (blck\_c18033\_y2016\_baz224c.pdf).  
In positie ca. 51-24,50 N 004-02,00 E.  
(attentie! gebruik de juiste printer instellingen).

*Insert the accompanying block (blck\_c18033\_y2016\_baz224c.pdf).  
In position approx. 51-24.50 N 004-02.00 E.  
(attention! use the proper printer settings).*

- 5** Aanbrengen van bijgevoegd verbeterblad (blck\_c18034\_y2016\_baz224a.pdf).  
In positie ca. 51-24,50 N 004-02,00 E.  
(attentie! gebruik de juiste printer instellingen).

*Insert the accompanying block (blck\_c18034\_y2016\_baz224a.pdf).  
In position approx. 51-24.50 N 004-02.00 E.  
(attention! use the proper printer settings).*

- 6** Aanbrengen van bijgevoegd verbeterblad (blck\_c18034\_y2016\_baz224b.pdf).  
In positie ca. 51-22,50 N 004-08,50 E.  
(attentie! gebruik de juiste printer instellingen).

*Insert the accompanying block (blck\_c18034\_y2016\_baz224b.pdf).  
In position approx. 51-22.50 N 004-08.50 E.  
(attention! use the proper printer settings).*

- 7** Aanbrengen van bijgevoegd verbeterblad (blck\_c18034\_y2016\_baz224c.pdf).  
In positie ca. 51-22,00 N 004-13,50 E.  
(attentie! gebruik de juiste printer instellingen).

*Insert the accompanying block (blck\_c18034\_y2016\_baz224c.pdf).  
In position approx. 51-22.00 N 004-13.50 E.  
(attention! use the proper printer settings).*

- 8** Aanbrengen van bijgevoegd verbeterblad (blck\_c18035\_y2016\_baz224a.pdf).  
In positie ca. 51-22,00 N 004-13,50 E.  
(attentie! gebruik de juiste printer instellingen).

*Insert the accompanying block (blck\_c18035\_y2016\_baz224a.pdf).  
In position approx. 51-22.00 N 004-13.50 E.  
(attention! use the proper printer settings).*

- 9** Aanbrengen van bijgevoegd verbeterblad (blck\_c18033\_y2016\_baz224b.pdf).  
In positie ca. 51-23,60 N 004-19,50 E.  
(attentie! gebruik de juiste printer instellingen).

*Insert the accompanying block (blck\_c18033\_y2016\_baz224b.pdf).  
In position approx. 51-23.60 N 004-19.50 E.  
(attention! use the proper printer settings).*

**Bron / Source:** GNA Bass 8/2016; PNR 761-2016-1, 789-2016-1, 819-2016-1, 820-2016-1.

---

**\*225/16** WADDENZEE. WIERUMERWAD.

<b>Kaart / Chart</b>	<b>Int. / Int.</b>	<b>Vorig BaZ / Prev. NL NM</b>	<b>Uitgave / Edition</b>	<b>Itemnr. / Itemno.</b>
1812.3	n.a.	223/16	mrt 2016	1

- 1** Schrappen  
Delete



WW 13A

van / from 53-25,30 N 006-01,86 E

**Bron / Source:** RWS MD 237/2016; PNR 958-2016-1.

---

**228/16** WADDENZEE. BORKUM.

Kaart / Chart	Int. / Int.	Vorig BaZ / Prev. NL NM	Uitgave / Edition	Itemnr. / Itemno.
1812.10	n.a.	225/16	mrt 2016	1
1812.6	n.a.	225/16	mrt 2016	1
1812.9	n.a.	225/16	mrt 2016	1

**1** Aanbrengen  
Insert  KLEINER  
LCHT-TM. (27) op / at 53-34,73 N 006-40,00 E

**Bron / Source:** BSH 18/2016; PNR 876-2016-2.

**\*231(P)/16** WESTERSCHELDE. DREMPEL VAN BORSSELE.

Kaart / Chart	Int. / Int.	Itemnr. / Itemno.
1801.4	n.a.	1

**1** De aanvullende betonning ter markering van de Fietspaden op de Westerschelde is ingrijpend gewijzigd. De scheepvaart wordt verzocht zorgvuldig te navigeren. De wijzigingen worden verwerkt in de nieuwe editie van kaart 1801, gepland voor juli 2016. Voor meer informatie kunt u het verbeterblad voor kaart 1803.2 raadplegen

*The special buoys marking the "Fietspad" small craft channels parallel to the main fairway have been changed considerably. Shipping is requested to navigate with caution. The new edition of chart 1801, planned in July 2016, will be updated with these changes. For more information please consult the block for small craft chart 1803.2*

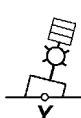
**Bron / Source:** GNA Bass 8/2016; PNR 820-2016-4.

**\*234(T)/16** MAASMOND. HOEK VAN HOLLAND. BREEDDIEP.

Kaart / Chart	Int. / Int.	Itemnr. / Itemno.
1809.2	n.a.	1, 2, 3, 4, 5, 6, 7, 8, 9

**1** In verband met verbredingswerkzaamheden van het Breeddiep is ten westen hiervan een verboden gebied uitgelegd.

*Dredging operations in progress West of the Breeddiep. A restricted area has been established.*



**2** Aanbrengen  
Insert  Fl.Y.5s op / at 51-58,27 N 004-06,99 E

**3** Aanbrengen  
Insert  Fl(3)Y.10s op / at 51-58,16 N 004-07,28 E

<b>4</b>	Aanbrengen <i>Insert</i>		op / at	51-58,21 N 004-07,14 E
<b>5</b>	Aanbrengen <i>Insert</i>	Fl.Y.5s 	op / at	51-58,33 N 004-07,07 E
<b>6</b>	Aanbrengen <i>Insert</i>		op / at	51-58,30 N 004-07,18 E
<b>7</b>	Aanbrengen <i>Insert</i>	Fl(3)Y.10s 	op / at	51-58,27 N 004-07,27 E
<b>8</b>	Aanbrengen <i>Insert</i>		op / at	51-58,25 N 004-07,31 E
<b>9</b>	Aanbrengen <i>Insert</i>		op / at	51-58,19 N 004-07,31 E

**Bron / Source:** RWS MD 250/2016; PNR 994-2016-1.

**\*235/16** WADDENZEE. VAARWATER VAN DE ZWARTE HAAN.

<b>Kaart / Chart</b>	<b>Int. / Int.</b>	<b>Vorig BaZ / Prev. NL NM</b>	<b>Uitgave / Edition</b>	<b>Itemnr. / Itemno.</b>
1811.6	n.a.	221/16	mrt 2016	1, 2, 3, 4
1812.2	n.a.	228/16	mrt 2016	1, 2, 3, 4
<b>1</b>	Verplaatsen <i>Move</i>	VH 48	van / from	53-23,46 N 005-40,75 E
			naar / to	53-23,33 N 005-40,62 E
<b>2</b>	Verplaatsen <i>Move</i>	VH 46	van / from	53-23,17 N 005-41,10 E
			naar / to	53-23,12 N 005-40,98 E

**3** Verplaatsen                    VH 40                    van / from    53-22,25 N 005-42,15 E  
Move



naar / to        53-22,35 N 005-41,83 E

**4** Verplaatsen                    VH 38                    van / from    53-22,08 N 005-41,79 E  
Move



naar / to        53-22,16 N 005-41,70 E

**Bron / Source:**        RWS MD 268/2016; PNR 1098-2016-1.

---

**\*236/16                    WADDENZEE. KROMME BALG.**

<b>Kaart / Chart</b>	<b>Int. / Int.</b>	<b>Vorig BaZ / Prev. NL NM</b>	<b>Uitgave / Edition</b>	<b>Itemnr. / Itemno.</b>
1812.2	n.a.	235/16	mrt 2016	1, 2

**1** Schrappen                    KB 1-VH 18                    van / from    53-21,72 N 005-37,53 E  
Delete



**2** Aanbrengen                    KB 1-VH 18                    op / at        53-21,61 N 005-37,51 E  
Insert



**Bron / Source:**        RWS NN 103/2016; PNR 1103-2016-1.

---

**\*237/16                    VERSCHENEN HERNIEUWDE UITGAVE KAART 1810.**

<b>Kaart / Chart</b>	<b>Int. / Int.</b>	<b>Vorig BaZ / Prev. NL NM</b>	<b>Uitgave / Edition</b>	<b>Itemnr. / Itemno.</b>
1810	n.a.		jun 2016	1

**1** Verschenen is de hernieuwde uitgave van:  
1810 IJSSELMEER, RANDMEREN EN NOORDZEEKANAAL  
Nieuwe uitgave mei 2016.  
Hiermee vervalt de vorige uitgave.








*The following new edition is published:  
1810 IJSSELMEER, RANDMEREN EN NOORDZEEKANAAL  
New Edition May 2016.  
With the publication of this chart the previous edition is cancelled.*

**Bron / Source:**        HYD; PNR 1123-2016-2.

---

**\*238/16**

WESTERSCHELDE. PAS VAN TERNEUZEN. DOW  
CHEMICAL.

<b>Kaart / Chart</b>	<b>Int. / Int.</b>	<b>Vorig BaZ / Prev. NL NM</b>	<b>Uitgave / Edition</b>	<b>Itemnr. / Itemno.</b>
1803.3	n.a.	224/16	jan 2015	1, 2, 3, 4
<b>1</b> Schrappen <i>Delete</i>	FI.R.3s 		van / from	51-21,03 N 003-47,26 E
<b>2</b> Verander <i>Change</i>	FI.R.3s 		op / at	51-21,03 N 003-47,28 E
in / into	FI(3)R.10s 			
<b>3</b> Verander <i>Change</i>	FI.Y.3s 		op / at	51-21,03 N 003-47,25 E
in / into	FI(3).Y.10s 			
<b>4</b> Verander <i>Change</i>	FI.Y.3s 		op / at	51-21,02 N 003-47,31 E
in / into	FI(3)Y.10s 			

**Bron / Source:** email RWS; PNR 753-2016-1.

---

**\*239(P)/16**

AANLOOP WEST TERSCHELLING. SCHUITENGAT.

<b>Kaart / Chart</b>	<b>Int. / Int.</b>	<b>Itemnr. / Itemno.</b>
1811.5D	n.a.	1

- 1** De betonning van het Schuitengat en de aanloop naar het Schuitengat is gewijzigd van geel naar rood/groen en tevens vernummerd en verplaatst.  
Een verbeterblad wordt binnenkort gepubliceerd.

*Buoyage in the Schuitengat and approach to the Schuitengat has changed considerably. Yellow buoyage has been replaced by red/green lateral buoyage. The buoys have been moved and renumbered.*

*A block correction will be published shortly.*

**Bron / Source:** RWS MD 263/2016; PNR 1084-2016-2.

---



**\*240/16** ROTTERDAM. ALEXIAHAVEN.

<b>Kaart / Chart</b>	<b>Int. / Int.</b>	<b>Vorig BaZ / Prev. NL NM</b>	<b>Uitgave / Edition</b>	<b>Itemnr. / Itemno.</b>
1809.2	n.a.	213/16	jan 2016	2

- 2** Aanbrengen van bijgevoegd verbeterblad (blck\_c18092\_y2016\_baz240.pdf).  
In positie ca. 51-58,50 N 003-59,00 E.  
(attention! gebruik de juiste printer instellingen).

*Insert the accompanying block (blck\_c18092\_y2016\_baz240.pdf).  
In position approx. 51-58.50 N 003-59.00 E.  
(attention! use the proper printer settings).*

**Bron / Source:** email mv STI Rotherhithe; PNR 991-2016-1.

---

**Berichten Hydrografische publicaties / Notices Hydrographic publications**

---

**\*229/16** HP 1 - NETHERLANDS COAST PILOT.

<b>Publicatie / Publication</b>	<b>Vorig BaZ / prev. NL NM</b>	<b>Itemnr. / Itemno.</b>
HP 1 The Netherlands Coast Pilot	387/15	1

- 1** Aanbrengen van bijgevoegd verbeterblad (blck\_hp1\_y2016\_baz229).  
(attention! gebruik de juiste printer instellingen).

*Insert the accompanying block (blck\_hp1\_y2016\_baz229).  
(attention! use the proper printer settings).*

**1** in hoofdstuk 11.5.1.2, 11.6.4.1 / in chapter 11.5.1.2, 11.6.4.1

**Bron / Source:** CNB 21a/2016; PNR 966-2016-2.

---

**\*238/16** WESTERSCHELDE. PAS VAN TERNEUZEN. DOW CHEMICAL.

<b>Publicatie / Publication</b>	<b>Vorig BaZ / prev. NL NM</b>	<b>Itemnr. / Itemno.</b>
HP 2 Lichtenlijst van Nederland en aangrenzend gebied	219/16	7

- 7** Aanbrengen van bijgevoegd verbeterblad (blck\_hp2\_y2016\_baz238.pdf).  
(attention! gebruik de juiste printer instellingen).

*Insert the accompanying block (blck\_hp2\_y2016\_baz238.pdf).  
(attention! use the proper printer settings).*

**7** op pagina 13 / at page 13

**Bron / Source:** email RWS; PNR 753-2016-1.

---

## Lijst van mobiele boorunits / Rig list

---

Overzicht van mobiele boorunits werkzaam in de Noordzee (Nederlands karteergebied). De opgegeven posities zijn in WGS 84. Alleen de meest grootschalige kaart wordt genoemd. Geplaatste mobiele boorunits hebben een veiligheidszone van 500m (0,27 M).

*Summary of mobile drilling units employed in the North Sea (Dutch Charting Area). The positions given are in WGS 84. Only the largest scale chart is quoted.  
The mobile drilling units are protected by a 500 m (0,27 M) safety zone.*

**N** Nieuw / New  
**V** Verwijderd / Deleted  
**G** Gewijzigd / Changed

	<b>Naam Name</b>	<b>Positie Position</b>		<b>Kaart Chart</b>
<b>N</b>	P11-E	52-21,27 N	003-35,19 E	16301631
	Paragon C20051	53-44,80 N	003-37,00 E	1632
<b>N</b>	Ensco 122	53-58,00 N	004-27,60 E	1632/1633
	Paragon HZ1	54-17,30 N	002-28,20 E	1014
<b>V</b>	Paragon B391	54-59,60 N	004-54,00 E	1037

**Bron / Source:** Navarea One t/m 81 WZ t/m 707

---

## Dieptestaat / List of depths

Gelode minste diepte (niet ouder dan 1 jaar) in meters t.o.v. reductievlak (LAT). Droogvallingen worden aangegeven met - voor het getal.

*Sounded least depth (not older than 1 year) in meters reduced to vertical datum (LAT). Drying heights are given with - in front of the figure.*

### WADDENZEE OOST:

Vaarwater <i>Fairway</i>	Locatie <i>Locations</i>	Diepte (m) <i>Depth (m)</i>	Datum <i>Date</i>
Boschgat	van de B3 naar ZOL 1	-0,4	05-04-16
Boschwad	BW 2A naar BW 4	-1,7	05-04-16
Dantziggat tot Scheepsgat	Tussen de DG 2 en DG 2a	2,3	24-03-16
Dollard	Van de D 29 richting sluis	-0,5	12-03-16
Eilanderbalg	EB 10 naar EB 9	-1,5	30-03-16
Friesche Wad	Van FW 13 naar WW 1	-0,8	25-03-16
Gat van Schiermonnikoog	Tussen de GvS 4 en GvS 3	0,5	04-02-16
Glider	van de GL2 naar GL2A (MV = 2,0m)	0,6	11-01-16
Groningerbalg	Tussen GB 10 en GB 12	-0,7	01-04-16
Groote Siege (groene zijde)	Tonnenlijn GS 9 naar GS11 (MV = 2,0m)	1,3	11-01-16
Groote Siege (rode zijde)	Tonnenlijn GS 12 naar GS 14 (MV = 2,0m)	0,3	11-01-16
Holwerderbalg	Van de HB 5 naar HB 7	-1,4	25-03-16
Kikkertgat	Tussen KG 12 en MG 15-KG 14	-0,7	24-03-16
Lauwers	ter hoogte van L 11 - SP 22	1	15-04-16
Lutjewad	ter hoogte van de LW 16	-1,3	01-04-16
Lutjewad (Hornhuizerwad)	Wantij (LW 28 naar LW 34)	-1,4	01-04-16
Lutjewad (alternatieve route)	Van LW-A7 naar LW 1	-0,3	01-04-16
Molengat onder Ameland	van MG 2 naar de MG 2A	1,2	23-03-16
Oort		-1,3	01-04-16
Paesenrede	Van de PR 5 naar PR 7	-0,7	25-03-16
Pieterburenwad Wantij	PW 8 naar PW 12	-1,3	05-04-16
Pinkegat	boeienlijn tussen PG 6 en PG 8	-1,1	25-03-16
Ra (Eemswadje)	van de R 4 naar de R 6	-1	05-04-16
Robbengat	In de lijn van de RG 2 en RG 4	-1,7	05-04-16
Scheepsgat	Van SCH 5 naar SCH 7	0,3	24-03-16
Schiermonnikoog Reegeul	voor jachthaven	-1,1	23-02-16
Schild	Van de S1 naar de S3	-0,9	05-04-16
Smeriggat	Tussen SG-WW en SG 27	-1	25-03-16
Spruit	Van SP 5 naar SP 7	-0,8	05-04-16
Veerbootroute Ameland	Midvaarwater VA 43 en steiger Holwerd	2	19-02-16
Westgat Schiermonnikoog	boeienlijn van WG 7A naar WG 11 (MV = 3,0)	0,7	31-03-16
Wierumerwad (van SG naar FW)	Van de WW 3 naar WW 7	-1,2	25-03-16
Zoutkamperlaag	Tonnenlijn van Z 12 naar Z 16	3,9	04-02-16
Zuid Oost Lauwers (Uithuizerwad)	Wantij (ZOL 46 - ZOL 50)	-1,4	05-04-16
Zuider Spruit	van ZS 31 naar ZS 35	-0,9	23-03-16

**WADDENZEE WEST:**

<b>Vaarwater</b>	<b>Locatie</b>	<b>Diepte (m)</b>	<b>Datum</b>
<b>Fairway</b>	<b>Locations</b>	<b>Depth (m)</b>	<b>Date</b>
Binnen Breesem	Van de BR 22 naar FD-BR	-0,7	20-01-16
Blauwe Slenk	Nabij de BS 15 (MV = 6,2m tov LAT)	3,1	26-02-16
Blauwe Slenk recreatieroute	Van de BS-G naar de BS-H	1,5	26-02-16
Boontjes	Tonnenlijn van de BO 39 naar BO 41 (MV = 2,3)	1,6	25-02-16
Boschgat (BG)	Drempel BG 3/BG 5 naar BG 1/WA 15a-BG 2	-0,5	22-03-16
Dantziggat tot Scheepsgat	Tussen DG 2 en DG 2a	2,3	24-03-16
Fransche Gaatje	Langs kunstof sparboeien	-0,8	25-02-16
Inschot	Van de IN 18 naar de SO 51	0,4	25-02-16
Kimstergat	Van K 28 naar V 13-K 30	-1,5	19-02-16
Kromme Balg	Van KB 2 naar KB 4	0	23-03-16
Malzwin	Tonnenlijn van M 3 naar M 5	5,8	19-01-16
Molengat onder Ameland	Van MG 2 naar MG 2A	1,2	23-03-16
Molenrak	Van MR 5 naar MR 7-VVG 18	-0,1	12-02-16
Noord Meep	Tussen NM 14 en NM 16	5,4	24-02-16
Noorder Balgen	Tonnenlijn NB 2 naar NB 4	5,7	24-02-16
Oost Meep	Van OM 3 naar OM 5	2,5	24-02-16
Oosterom (Wantij)	Van O 46 naar O 54	-0,5	24-02-16
Oosterom (Wantij)	Zuidoost van de O 24	-0,1	24-02-16
Pannengat recreatieroute	Ter hoogte van de PG-E	1,7	22-02-16
Riepel	Van R 4 naar R 6	-0,5	24-02-16
Scheurrak (rode zijde)	Van de SO 36 tot de SO 44	0,8	21-01-16
Scheurrak/Omdraai	Van de SO 35 tot de SO 43 (MV = 0,8m)	0,9	21-01-16
Schuitengat	Nabij de kadinaal SG-N (MV 1,3)	0,8	14-03-16
Slenk	Boeienlijn tussen de S 2 - SG 1 en S 4 (MV = 4,0m)	2,5	29-02-16
Texelstroom	250m OZO van de T20	6,8	29-02-16
Vargeul langs Pollendam	Boeienlijn tussen P 10 en P 20 (MV = 6,4m)	5,1	23-03-16
Vaarw. be E de Javaruggen	300m NW van de J 3	2,9	20-01-16
Vaarwater langs Afsluitdijk	Van AD 5 naar AD 6	0,9	05-02-16
Vaarwater naar Den Oever	Tussen O9 en havenhoofd (MV=2,4m)	1,3	19-01-16
Vaarwater naar Den Oever	Inloop Buitenhaven	2,3	19-01-16
Vaarwater over de Bollen	Tussen B1 en B 1A	0,7	19-01-16
Vaarwater v.d. Zwarte Haan	Van VH 38 naar VH 40	-1,3	23-03-16
Vingegat Wantij	Tussen V 23 en V 27	-1	21-03-16
Visjagersgaatje	Tussen VG 21 en VG 23 (MV = 2,7)	2,4	19-01-16
Vlielanderbalg	VB 12 langs de kunstof sparboeien VB	-0,8	25-02-16
Vliesloot (drempel)	60m O van de VS 3 (MV = 3,8)	3	12-06-15
Vliestroom	van VL 1 naar VL 3	7,5	24-06-15
Vlieter	Van VL 7 naar AD 8-VL 9	1	19-01-16
Westgat Ameland	Tussen WA 13 en WA 15	5,6	01-07-15
Wierbalg	Van W3 naar W5	1,1	21-01-16
Zuid Meep	van ZM 13 naar ZM 15	3,5	24-02-16
Zuider Stormemelk	tussen ZS 3A en ZS 4A (MV=7,4 m)	7	25-03-16
Zuidoostrak	Wantij met kunststof sparboeien	-0,5	04-02-16
Zuidoostrak tot Molenrak	Tussen ZR 15 en MR 1-ZR 22	-0,2	04-02-16

## Meetinstrumenten / Measuring instruments list

Overzicht van tijdelijke meetinstrumenten in het Nederlands zeegebied, binnenwateren en aangrenzend buitenlands gebied. Scheepvaart wordt verzocht niet te vissen noch te ankeren in de nabijheid van deze posities en op ruime afstand te passeren. Alleen de meest grootschalige kaart wordt genoemd.

*Summary of temporary measuring instruments in the Netherlands sea area, inland waters and adjacent foreign waters. Shipping is requested not to fish nor anchor near these positions and to give a wide berth. Only the largest scale chart is quoted.*

**N** Nieuw / New

**V** Verwijderd / Deleted

**G** Gewijzigd / Changed

Naam Name	Vaarwater Waters	Licht Light	Positie Position		Kaart Chart	1800 Serie 1800 Series
WL10	Kleine Rede	Fl.Y.5s	51-12,85 N	002-51,44 E	1035	1801.2
WL8	De Panne	Q	51-12,86 N	002-51,45 E	1035	1801.2
WL6	Kleine Rede	FL.Y.5s	51-13,18 N	002-52,48 E	1035	1801.2
aKust 30	Ravensijde	Fl(5)Y.20s	51-13,23 N	002-52,17 E	1035	1801.2
WL2	Kleine Rede	Fl.Y.5s	51-13,26 N	002-52,40 E	1035	1801.2
WL1	De Panne	Q	51-13,26 N	002-52,37 E	1035	1801.2
H 8	Dyck Route	Fl.Y.5s	51-13,31 N	002-52,17 E	1035	1801.2
H20	Oostende	Fl.Y.5s	51-17,28 N	002-51,73 E		1801.2
H18	Oostende	Fl.Y.5s	51-17,43 N	002-51,73 E		1801.2
BM 2	Schaar van ouden Doel	Unlit	51-19,66 N	004-16,16 E		1803.5
BM 1	Schaar van ouden Doel	Unlit	51-19,70 N	004-16,18 E		1803.5
BM 3	Schaar van ouden Doel	Unlit	51-20,18 N	004-15,84 E		1803.5
H13	West Hinder	Fl.Y.5s	51-20,79 N	002-42,39 E	1035	1801.2
aKust29	Kwintebank	Fl(5)Y.20s	51-20,95 N	002-42,44 E		1801.2
H2	Wielingenpas	Fl.Y.5s	51-21,07 N	002-52,98 E	1035	1801.2
aKust38	Wielingenpas	Fl(5)Y.20s	51-21,14 N	002-53,01 E	1035	1801.2
H1	Wielingenpas	Fl.Y.5s	51-21,16 N	002-53,14 E	1035	1801.2
	Wielingenpas, omgeving MOW1		51-21,62 N	003-06,80 E	116	1801.3
HD27	Westhinder	Fl.Y.5s	51-22,85 N	002-26,17 E	1630	
aKust1	Westhinder	Fl(5)Y.20s	51-22,89 N	002-26,22 E	1630	
H11	Westhinder	Fl.Y.5s	51-22,91 N	002-26,43 E	1630	
H12	Westhinder	Fl.Y.5s	51-22,95 N	002-26,16 E	1630	
<b>V</b>	Gat van Ossensisse	unlit	51-23,21 N	003-57,58 E	120	1803.3
	Zuidergat		51-23,36 N	004-02,83 E	120	1803.3, 1803.4
	Zuidergat		51-23,37 N	004-02,60 E	120	1803.3, 1803.4
MP0309	Zuidergat	Unlit	51-23,37 N	004-02,92 E	120	1803.3, 1803.4
ADCP 1	Schaar van de Noord	unlit	51-23,39 N	004-10,48 E		1803.4
<b>V</b>	Gat van Ossensisse	unlit	51-23,52 N	003-57,64 E	120	1803.3
HD9	Wielingenpas	FL.Y.5s	51-23,53 N	003-03,11 E		1801.3
aKust11	Wielingenpas	Fl(5)Y.20s	51-23,54 N	003-03,03 E		1801.3
H15	Wielingenpas	Fl.Y.5s	51-23,61 N	003-03,03 E		1801.3
MP 0101	Zuidergat	Unlit	51-23,61 N	004-02,72 E	120	1803.3, 1803.4
	Zuidergat		51-23,67 N	004-02,58 E	120	1803.3, 1803.4
ADCP 2	Schaar van de Noord	unlit	51-23,67 N	004-10,43 E		1803,4
<b>V</b>	Gat van Ossensisse	unlit	51-23,69 N	003-57,66 E	120	1803.3
	Hooge Platen Noord	Unlit	51-23,91 N	003-41,29 E	120	1801.4, 1803.2
H6	Wielingenpas	Fl.Y.5s	51-24,03 N	003-18,20 E		1801.3
	Zuidergat		51-24,04 N	004-02,56 E	120	1803.3, 1803.4
HD8	Wielingenpas	Fl.Y.5s	51-24,10 N	003-18,26 E		1801.3
	Hooge Platen Noord	Unlit	51-24,30 N	003-39,60 E	120	1801.4, 1803.2

<b>Naam Name</b>	<b>Vaarwater Waters</b>	<b>Licht Light</b>	<b>Positie Position</b>		<b>Kaart Chart</b>	<b>1800 Serie 1800 Series</b>
	Hooge Platen Noord	Unlit	51-24,42 N	003-40,46 E	120	1801.4, 1803.2
	Hooge Platen Noord	Unlit	51-24,47 N	003-38,64 E	120	1801.4, 1803.2
	Westhinder		51-24,78 N	002-31,61 E	1630	1801.2
H14	Goote Bank	Fl.Y.5s	51-24,90 N	002-49,09 E	1630	1801.2
	Zuidergat		51-24,98 N	004-01,42 E	120	1803.3, 1803.4
	Zuidergat		51-25,37 N	004-01,14 E	120	1803.3, 1803.4
	Wielingen	Fl(5)Y.20s	51-26,00 N	003-28,00 E	116, 120	1801.4, 1803.2
	Platte Bank	Unlit	51-30,38 N	004-06,35 E		1805.7
NWWR3	Nadering Westerschelde	Fl.Y.5s	51-30,60 N	003-07,30 E	116	1801.3, 1801.5
SvY 1	Schaar v Yerseke	Fl(5)Y.20s	51-31,23 N	004-01,79 E		1805.5
	Slikken va den Dortsman	Unlit	51-32,04 N	004-02,86 E		1805.5, 1805.7
	Lodewijkbank	Fl(5)Y.20s	51-42,41 N	003-02,08 E	110	
MEET 2	Haringvliet	Fl(3)Y.10s	51-49,19 N	004-04,44 E		1807.6
MEET 3	Haringvliet	Fl(4)Y.15s	51-49,60 N	004-03,00 E		1807.6
	Nieuwe Waterweg	unlit	51-58,54 N	004-06,63 E	207	1809.2
	Middelstenborgum	unlit	53-11,55 N	007-24,44 E		1812.8
	Bentumer-Siel	unlit	53-14,20 N	007-23,81 E		1812.8
V AZB 61	Vingegat	Fl(5)Y.20s	53-19,13 N	005-34,49 E		1811.6
V AZB 51	Waddenzee Zwarte Haan	Fl(5)Y.20s	53-21,28 N	005-34,95 E		1811.6
V AZB 62	Dantziggat	Fl(5)Y.20s	53-22,39 N	005-46,22 E		1812.2
V AZB 41	Waddenzee Oosterom	Fl(5)Y.20s	53-23,40 N	005-35,68 E		1811.6
	AZB 52 Dantziggat	Fl(5)Y.20s	53-23,49 N	005-41,76 E		1812.2
V AZB 42	Westgat	Fl(5)Y.20s	53-25,54 N	005-37,94 E		1811.6
V AZB 32	Westgat	Fl(5)Y.20s	53-27,00 N	005-36,31 E		1811.6
V AZB 31	Westgat	Fl(5)Y.20s	53-27,04 N	005-35,33 E		1811.6
PBW 1	Waddenzee Pieterburenwad	Fl(5)Y.20s	53-27,49 N	006-27,60 E		1812.5
	AZB-22 Bornrif	Fl(5)Y.20s	53-29,10 N	005-37,42 E	1458	1811.6
	AZB 21 Bornrif	Fl(5)Y.20s	53-29,20 N	005-34,42 E		1811.6
	BOSZ 1 Waddenzee Boschgat	Fl(5)Y.20s	53-29,74 N	006-27,60 E	1460	1812.5
	AZB-11 Bornrif	Fl(5)Y.20s	53-31,80 N	005-28,66 E	1458	1811.10
LAUO 1	Waddenzee Lauwers	Fl(5)Y.20s	53-32,44 N	006-27,04 E	1460	1812.9
AZB 12	Bornrif	Fl(5)Y.20s	53-32,49 N	005-39,55 E	1458	1811.10
	Nieuw Zeeland Gronden	unlit	53-35,86 N	004-05,12 E	1632	
	Nieuw Zeeland Gronden	unlit	53-36,02 N	004-05,00 E	1632	
BRKN 1	Eems Westereems	Fl(5)Y.20s	53-44,12 N	006-37,46 E	1460	1812.9
NLWKN	Duitse Bocht	Fl(5)Y.20s	53-50,30 N	007-11,64 E	1353	1812.10
MEET-WF1	Friesland TSS	Fl(5)Y.20s	54-02,49 N	005-53,15 E	1633	
MEET-WF2	Friesland TSS	Fl(5)Y.20s	54-02,81 N	006-02,39 E	1633	
	German Bight	Unlit	54-05,44 N	007-03,95 E	1353	
SAIV 342	Dogger Bank	Fl(2).Y.5s	55-17,26 N	003-34,83 E	1037	
	Horns Rev	Fl(5)Y.20s	55-36,70 N	007-31,75 E	1037	

**Verbeterblad behorende bij BaZ 238/16 voor de HP 2 pagina 13.**  
**Block to NL NM 238/16 for HP 2 page 13.**

**WESTERSCHELDE**

Nr.	Naam/Plaats	N/O	Karakter-Lichtsterkte mistsein	Elevatie m.	Bereik	Beschrijving / hoogte in m.	Aanvullende gegevens
-----	-------------	-----	-----------------------------------	----------------	--------	-----------------------------	----------------------

**Terneuzen (vervolg)**

<del>0132</del>	<del>DOW Chemical;</del>	<del>51° 21'0</del>	<del>Fl R 3s</del>	<del>..</del>	<del>..</del>	<del>ft 0.5</del>	
<del>B0238.2</del>	<del>Kop W zijde steiger</del>	<del>3° 47'3</del>					
<b>0134</b>	DOW Chemical;	51° 21'0	Fl (3) R 10s	..	..		
B0238.4	midden steiger	3° 47'3					

Delete chapter 11.5.1.2 and replace by:

**11.5.1.2 Exemptions and dispensations**

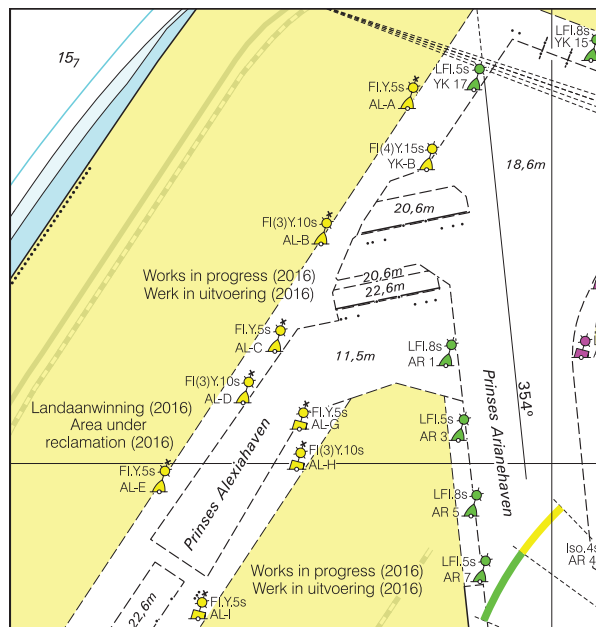
See Chapter 2 – Navigation | Traffic safety, section 2.5 ‘Pilotage (The Netherlands)’. Pilotage is compulsory for all vessels when using the Middensluis at IJmuiden, due to construction work.

Delete table 11.6.4.1 and replace by:


IJmuiden Locks - Middensluis			
<b>Dimensions Locks</b>	<b>Length</b>	<b>Width</b>	<b>Navigable depth</b>
	202.4m	25m	
<b>Maximum vessel dimensions</b>	<b>Length</b>	<b>Beam</b>	<b>Draught</b>
	100m	15.4m	40dm
	125m	19.0m	60dm (with bowthruster)
<b>Visibility</b>	The locking of seagoing vessels with dangerous cargo which have to display the appropriate IMO signal, is generally still allowed with a minimum visibility of twice the ship’s length, measured from the bow, on condition that the radar and communication equipment is operating correctly.		
<b>Max. windforce</b>	6 Bft.		
<b>Special transports</b>	Before entering the lock with special transports, permission must be obtained from the Lock master. special transports are: <ul style="list-style-type: none"> <li>■ a non or poorly manoeuvrable vessel;</li> <li>■ towed objects;</li> <li>■ vessels/objects with damaged parts;</li> <li>■ floating installations.</li> </ul>		
<b>Tugboat assistance</b>	<ul style="list-style-type: none"> <li>■ available;</li> <li>■ All tankers loaded with inflammable liquids or gasses included vessels when empty and not gas-free unless they are provided with an inert atmosphere are compulsory to make use of tugboats;</li> <li>■ Vessels equipped with one or more properly working bow and stern thrusters may deviate from the laid down requirements, on and ad hoc basis, after consultation between the pilot, master and lock master;</li> <li>■ Vessels with a controllable pitch propeller are exempt from the obligation to make use of the assistance of a tug;</li> <li>■ Summer DWT 7 500 up to 10 000 (one or more stern tugs with pulling power of 9 tons);</li> <li>■ Summer DWT over 10 000 (one or more stern tugs with pulling power of 18 tons).</li> </ul>		
<b>Boatmen assistance</b>	available		
<b>Note</b>	For communication with locks see section 11.4. 4.4 ‘Communication locks’.		



Verbeterblad voor kaart 1809.2 bij BaZ 240/16 Afm. blad 78,7 x 82,4 mm  
Block for chart 1809.2 to NL NtM 240/16 Size block 78.7 x 82.4 mm

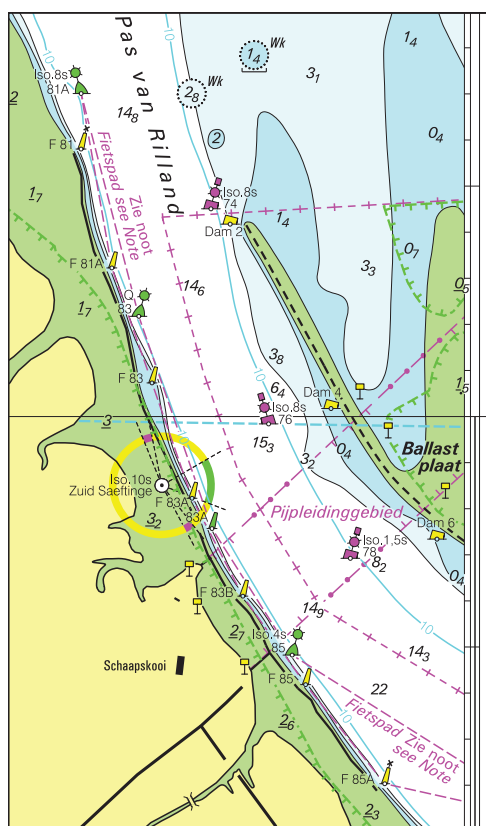


Verbeterblad B voor kaart 1803.5 bij BaZ 224/16 Afm. blad 102,4 x 30,7 mm  
*Block B for chart 1803.5 to NL NtM 224/16 Size block 102.4 x 30.7 mm*

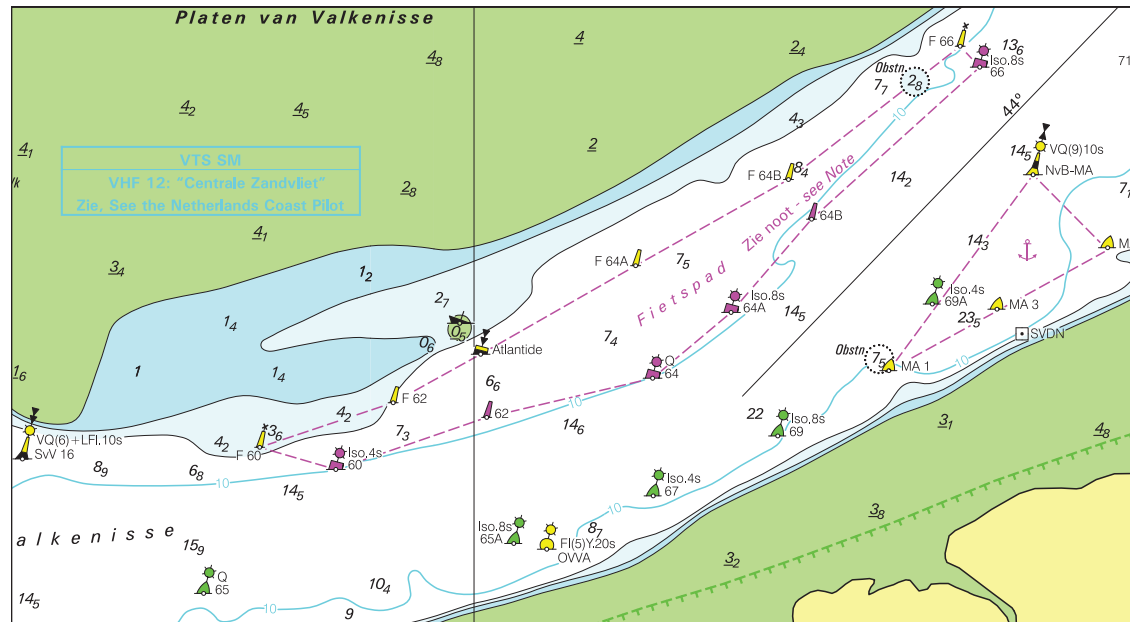
<p>Noot: Binnenvaart en recreatievaart wordt dringend verzocht de parallelle geulen, aangeduid met "Fietspad" en gemarkeerd met gele tonnen, te gebruiken. Vraag de minst gepeilde diepte op bij de lokale verkeerscentrale.</p> <p>Note: <i>Small craft and pleasure craft are urgently requested to use the channel parallel to the main fairway, named "Fietspad" and marked with yellow buoys. Ask the local VTS for the least sounded depth.</i></p>	
---	---



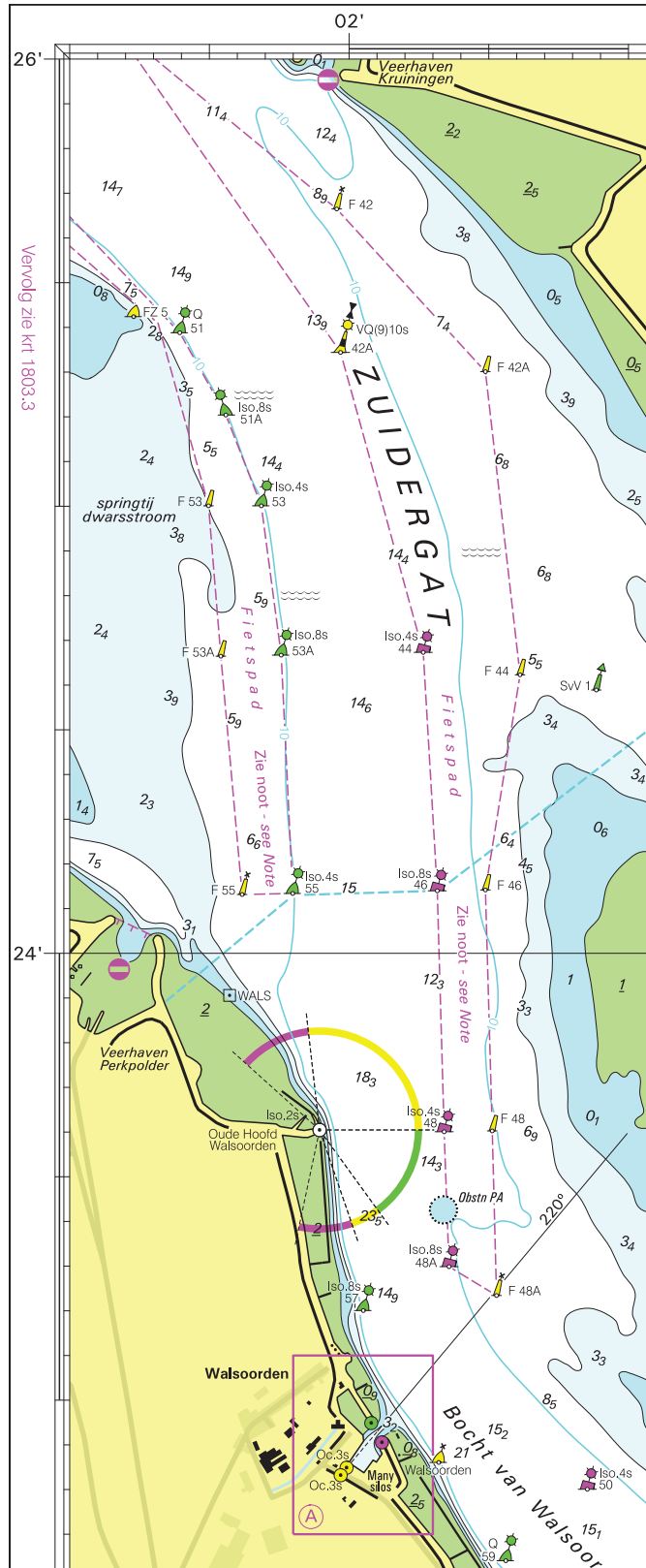
Verbeterblad C voor kaart 1803.4 bij BaZ 224/16 Afm. blad 64,1 x 108,0 mm  
Block C for chart 1803.4 to NL NtM 224/16 Size block 64.1 x 108.0 mm



Verbeterblad B voor kaart 1803.4 bij BaZ 224/16 Afm. blad 150,5 x 81,7 mm  
Block B for chart 1803.4 to NL NtM 224/16 Size block 150.5 x 81.7 mm



Verbeterblad A voor kaart 1803.4 bij BaZ 224/16 Afm. blad 88,3 x 214,1 mm  
Block A for chart 1803.4 to NL NtM 224/16 Size block 88.3 x 214.1 mm

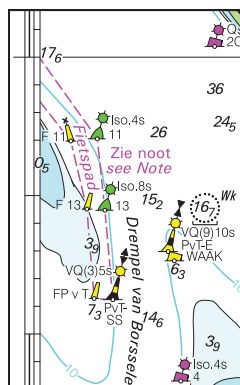




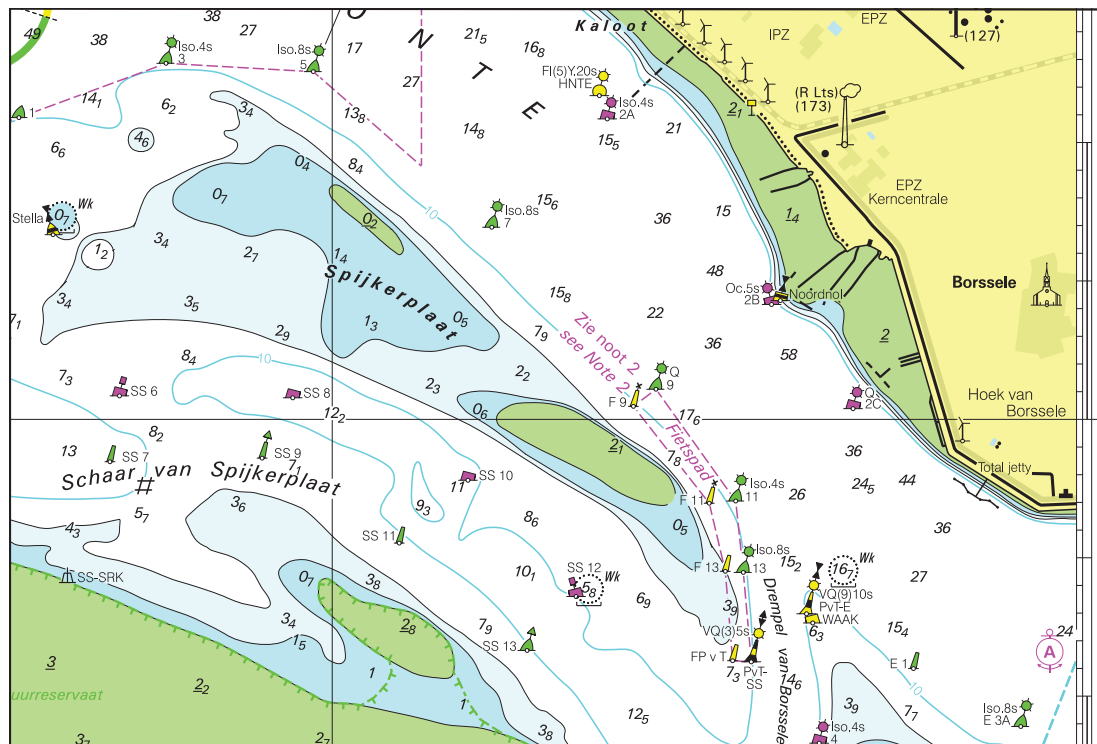




Verbeterblad A voor kaart 1803.3 bij BaZ 224/16 Afm. blad 31,4 x 50,0 mm  
Block A for chart 1803.3 to NL NtM 224/16 Size block 31.4 x 50.0 mm



Verbeterblad voor kaart 1803.2 bij BaZ 224/16 Afm. blad 145,5 x 97,8 mm  
Block for chart 1803.2 to NL NtM 224/16 Size block 145.5 x 97.8 mm



Verbeterblad voor kaart 207 bij BaZ 240/16 Afm. blad 128,6 x 136,9 mm  
Block for chart 207 to NL NtM 240/16 Size block 128.6 x 136.9 mm

