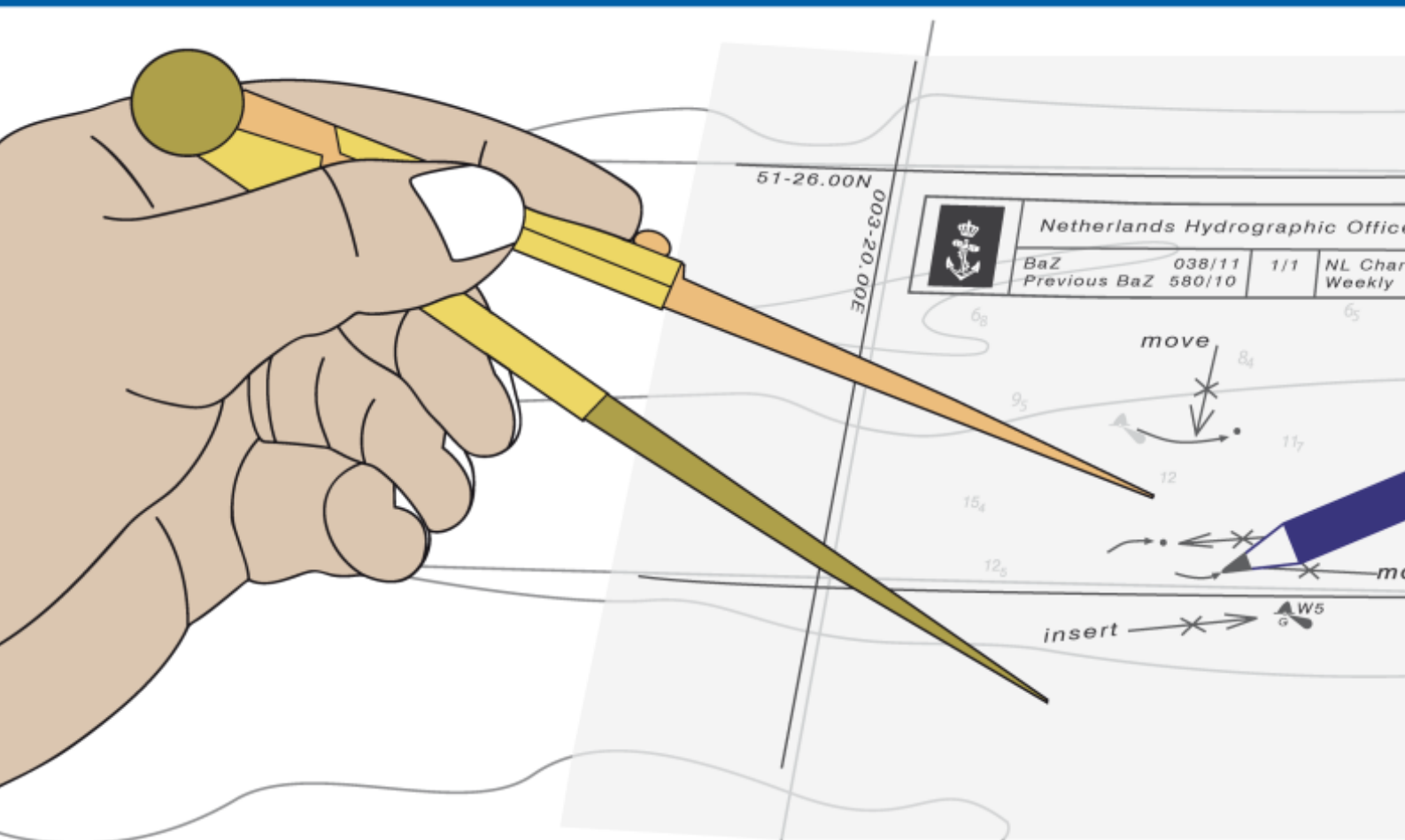




Koninklijke Marine

BaZ | 2015

32 | BAZ 346-352
Berichten aan Zeevarenden
Netherlands Notice to Mariners



140^e jaargang 6-8-2015
Dienst der Hydrografie

Erkende verkoopagenten van Nederlandse Hydrografische publicaties (Resellers licenced to distribute Netherlands Nautical Publications)

De Berichten aan Zeevarenden (BaZ) verschijnen wekelijks en zijn te verkrijgen:

- als printversie (PDF) via internet

<http://www.defensie.nl/onderwerpen/berichten-aan-zeevarenden/inhoud/weekedities>

- via de Database <http://www.defensie.nl/onderwerpen/berichten-aan-zeevarenden/inhoud/database>

- als boekje (tegen betaling) bij een aantal A-agenten.

- de catalogus vindt u op

<http://www.defensie.nl/onderwerpen/hydrografie/documenten/publicaties/2013/11/14/catalogus-hp7>

A-agenten: (bijgewerkte kaarten)

- Amsterdam: **Datema Amsterdam**, Prins Hendrikkade 176/50, 1011 TC Amsterdam,
Tel +31 (0)20 - 4277727; Fax. +31 (0)20 - 4279566;
Internetpagina: www.datema-Amsterdam.nl ; e-mail: datema-amsterdam@planet.nl
- Amsterdam: **L.J. Harri BV**, Prins Hendrikkade 94/95 "Schreierstoren", 1012 AE Amsterdam,
Tel. +31 (0)20 - 6248052; Fax. +31 (0)20 - 6258086;
Internetpagina: www.ljharri.nl ; e-mail: ljharri@xs4all.nl
- Delfzijl: **Datema Delfzijl BV**, Zeesluizen 8, 9936 HX Delfzijl,
Tel. +31 (0)596 - 635252; Fax. +31 (0)596 - 615245;
Internetpagina: www.datema.nl ; e-mail: delfzijl@datema.nl
- Uithuizer-
meeden **Nautical Centre**, Heuvelderij 7, 9982 TX Uithuizermeeden.
Tel: +31 (0)596 - 634870; Fax: +31 (0) 596 - 634827
Internetpagina: www.nauticalcentre.com ; e-mail: info@nauticalcentre.com
- Rotterdam **ChartCo Nederland B.V.**, Klompenmakerstraat 64, 3194 DE Hoogvliet,
Tel. +31 (0)10 - 4167622; Fax. +31 (0)10 - 4167218;
Internetpagina: www.chartco.com ; e-mail: netherlands@chartco.com
Datema Rotterdam, Galvanistraat 148, 3029 AD Rotterdam,
Tel. +31 (0)10 - 4366188; Fax. +31 (0)10 - 4365511 ; e-mail: rotterdam@datema.nl
Harri Trading BV, Van Weerden Poelmanweg 4, 3088 EB Rotterdam,
Tel. +31 (0)10 - 4290333; Fax. +31 (0)10 - 4282324;
Internetpagina: www.harritrading.nl ; e-mail: info@harritrading.nl
- Antwerpen: **Bogerd/Martin & Co.**, Oude Leeuwenrui 37, 2000 Antwerpen,
Tel. +32 (0)32134170; Fax. +32 (0)32326167;
Internetpagina: www.martin.be ; e-mail: sales@martin.be
- Hamburg: **Hansenautic GmbH**, Herrengraben 31, D-20459 Hamburg,
Tel. +49 (0)403748420; Fax. +49 (0)4037484242;
Internetpagina: www.hansenautic.de ; e-mail: info@hansenautic.de
- Bremen: **"Seekarte" Kpt. A. Dammeyer**, Korffsdeich 3, D-28217 Bremen,
Tel. +49 (0)421395051; Fax. +49 (0)4213962235;
Internetpagina: www.seekarte.com e-mail: seekarte@seekarte.de
- London: **Chart-Co**, Unit 4, Voltage Mollison Avenue, Enfield EN3 7XQ
Tel. +44 (0) 1992805200 ; Fax +44 (0) 1992805410 ;
Internetpagina: www.chartco.com ; e-mail : sales@chartco.com
- St. Maarten: **Budget Marine**, P.O.Box 434; Philipsburg, Tel. 599 - 5443134; Fax 599 - 5444409
Internetpagina: www.budgetmarine.com

B-agenten:

- Den Haag: **Koninklijke Nederlandse Toeristenbond ANWB**, Wassenaarseweg 220, 2596 EC Den Haag, Tel. +31 (0)70 - 3147147; en bijkantoren; *Internetpagina : www.anwb.nl*
- Scheveningen: **Vrolijk Watersport Scheveningen**, Treilerweg 65, 2583 DB Scheveningen,
Tel: +31 (0) 70 - 4168282, Fax: +31 (0) 70 - 3060497,
internetpagina: www.vrolijk.nl ; e-mail : winkel@vrolijk.nl ;
- St Ives: **Imray Laurie Norie & Wilson Ltd**, Wych House, The Broadway, St Ives, Huntingdon, Cambridgeshire PE17 4BT, Tel. +44 - (0)1480 - 462114; Fax. +44 - (0)1480 - 496109
Internetpagina: www.imray.com ; e-mail: ilnw@imray.com
- Bielefeld: **Delius Klasing Verlag GMBH**, Kammerratsheide 30a, Postfach 101671, D-33609 Bielefeld, Tel: +49 (0) 521 - 559000; Fax. +49 (0)521 - 559116;
internetpagina: www.delius-klasing.de ; e-mail: info@delius-klasing.de

Voorwoord

- Overeenkomstig SOLAS-bepalingen en het Scheepvaart Reglement Westerschelde dienen de officieel uitgegeven zeekaarten en boekwerken met Berichten aan Zeevarenden (BaZ) bijgewerkt te worden. Algemene richtlijnen voor het gebruik van BaZ staan beschreven in de jaarlijkse BaZ 3 in weekeditie 1, British Admiralty NP 100 (Mariner's Handbook) en NP 294 (How to keep your Admiralty Charts up-to-date).
- Berichten aan Zeevarenden hebben alleen betrekking op Nederlandse kaarten en hydrografische publicaties. Berichten van toepassing op buitenlands gebied op Nederlandse kaarten worden overgenomen van de hydrografische dienst van het betreffende land. Berichten bevatten algemene mededelingen, correcties op kaarten of boeken, voorlopige (P) of tijdelijke (T) berichten of een overzicht.
- Gegevens die ten grondslag liggen aan berichten worden waar nodig kartografisch gegeneraliseerd. De berichten zijn alleen bedoeld om de publicaties genoemd in het bericht te kunnen corrigeren.
- Posities worden vermeld in het referentiestelsel (geodetisch datum) dat overeenkomt met dat van de betrokken kaart. Het referentiestelsel is altijd op de kaart vermeld. Onjuiste interpretatie van de referentiestelsels kan leiden tot positiefouten van enkele honderden meters.
- Richtingen, peilingen, geleidelijnen en lichtsectoren worden rechtwijzend gegeven, in graden, gerekend vanuit zee.
- Diepten en hoogten worden gegeven in dezelfde eenheid en herleid tot hetzelfde referentievlak als gebruikt in de betrokken kaart.
- Nadruk van de berichten is toegestaan mits volledig, ongewijzigd en met bronvermelding.
- De Chef der Hydrografie verzoekt u dringend vermoede of nieuwe gevaren en onjuistheden in publicaties te melden.

De Chef der Hydrografie

Van Alkemadelaan 786, 2597 BC Den Haag, Corr. Postbus 10000, 1780 CA Den Helder.

tel. +31 (0)70 3162817, fax. +31 (0)70 3162843, internetpagina: www.hydro.nl ; e-mail ; baz@hydro.nl

Preface

- *In accordance with SOLAS-regulations and the Scheepvaart Reglement Westerschelde official published nautical charts and books have to be kept corrected by means of Notices to Mariners (NL NM). General guidelines for the use of NL NM are described in the annual NL NM 3 in weekly edition 1, British Admiralty NP 100 (The Mariner's Handbook) and NP 294 (How to keep your Admiralty Charts up-to-date).*
- *Netherlands Notices to Mariners are only applicable for Netherlands nautical charts and hydrographic publications. Notices concerning foreign waters on Netherlands charts are adopted from the hydrographic service of that specific country. Notices contain general announcements, corrections for charts or books, preliminary (P) or temporary (T) notices or a summary.*
- *Data on which the notices are based are if necessary cartographically generalized. The notices are meant only to correct the publications that are stated in the notice.*
- *Positions are given in the reference system (geodetic datum) that corresponds with that of the relevant chart. The reference system is always printed on the chart. Incorrect interpretation of the reference system can lead to errors in the position of several hundreds of metres.*
- *Directions, bearings, leading lines and light sectors are true, in degrees, reckoned from seawards.*
- *Depths and heights are given in the same unit and are reduced to the same reference level as used in the relevant chart.*
- *Reprinting of the notices is allowed if complete, unchanged and with acknowledgement.*
- *The Hydrographer of the Netherlands Navy urges you strongly to report suspected or new dangers and errors in publications.*

Hydrographer of the Netherlands Navy

Van Alkemadelaan 786, NL-2597 BC Den Haag, Corr. P.O. Box 10000, NL-1780 CA Den Helder,

tel. +31 (0)70 3162817, fax. +31 (0)70 3162843, Internetpage: www.hydro.nl ; e-mail ; baz@hydro.nl

Inhoudsopgave

Kruisverwijzing / <i>Cross reference</i>	4
Algemene berichten / <i>General notices</i>	4
Opgeheven (P) en (T) berichten / <i>Cancelled (P) and (T) notices</i>	5
Berichten Zeekaarten / <i>Notices Nautical charts</i>	5
Berichten 1800 serie kaarten / <i>Notices 1800 series charts</i>	6
Berichten Hydrografische publicaties / <i>Notices Hydrographic publications</i>	9
Lijst van mobiele boorunits / <i>Rig list</i>	10
Meetinstrumenten / <i>Measuring instruments list</i>	11
Actuele (P) en (T) berichten / <i>Current (P) and (T) notices</i>	13

Kruisverwijzing / *Cross reference*

In de hoofdstukken Zeekaarten, 1800 serie kaarten en Hydrografische publicaties van dit document zijn de Berichten aan Zeevarenden gerangschikt op BaZ-nummer. Onderstaand overzicht toont deze berichten per kaartnummer en het nummer van de hydrografische publicatie.

In the Nautical charts, 1800 series charts and Hydrographic publications sections of this document the Notices to Mariners are sorted by NL NM-number. The overview below displays these notices sorted by chart and hydrographic publication number.

Zeekaarten / *Nautical Charts*

Kaart / <i>Chart</i>	BaZ / <i>NL NM</i>
110	*347/15
122	*347/15
1353	352/15
1555	*346/15

1800 serie kaarten / *1800 series charts*

Kaart / <i>Chart</i>	BaZ / <i>NL NM</i>
1801	*347/15
1805	*350/15
1812	352/15 *348/15 *351/15

Hydrografische publicaties/ *Hydrographic publications*

Publication	BaZ / <i>NL NM</i>
HP 2	*349/15

Algemene berichten / *General notices*

NIL

Opgeheven (P) en (T) berichten / *Cancelled (P) and (T) notices*

Kaart / Chart	Int.	BaZ / NL NM	Opgeheven / Cancelled
1353	1413	*323(T)/15	06 aug 2015, NOORDZEE. DUITSLAND. NORDERNEY.
1812		*323(T)/15	06 aug 2015, NOORDZEE. DUITSLAND. NORDERNEY.

Berichten Zeekaarten / *Notices Nautical charts*

***346/15** **VERSCHEENEN HERNIEUWDE UITGAVE KAART 1555.**

Kaart / Chart	Int. / Int.	Vorig BaZ / Prev. NL NM	Uitgave / Edition	Itemnr. / Itemno.
1555	n.a.		aug 2015	1

- 1** Verschenen is de hernieuwde uitgave van:
Kaart 1555 (INT 1462) NETHERLANDS AND GERMANY.EEMS. DOEKEGAT TO POGUM
PLAN EMDEN + INSET DOLLARD.
Schaal 1: 25000. Mercator Projectie.
Nieuwe uitgave augustus 2015
Hiermee vervalt de vorige uitgave.

*The following new edition is published:
CHART 1555 (INT 1462) NETHERLANDS AND GERMANY.EEMS. DOEKEGAT TO POGUM
PLAN EMDEN + INSET DOLLARD.
Scale 1 : 25000 Mercator Projection.
New Edition August 2015
With the publication of this chart the previous edition is cancelled.*

Bron / Source: HYD; PNR 4212-2015-2.

***347/15** **NOORDZEE. BEZUIDEN MAASVLAKTE. SLIKKEN VAN VOORNE.**

Kaart / Chart	Int. / Int.	Vorig BaZ / Prev. NL NM	Uitgave / Edition	Itemnr. / Itemno.
110	1473	341/15	May 2013	1
122	1472	327/15	May 2013	2

- 1** Aanbrengen van bijgevoegd verbeterblad (blck_c110_y2015_baz347).
In positie ca. 51-54,50 N 004-01,00 E.
(Attentie! gebruik de juiste printer instellingen).




*Insert the accompanying block (blck_c110_y2015_baz347).
In position approx. 51-54,50 N 004-01,00 E.
(Attention! use the proper printer settings).*

- 2** Aanbrengen van bijgevoegd verbeterblad (blck_c122_y2015_baz347).
In positie ca. 51-54,50 N 004-01,00 E.
(Attentie! gebruik de juiste printer instellingen).

*Insert the accompanying block (blck_c122_y2015_baz347).
In position approx. 51-54,50 N 004-01,00 E.
(Attention! use the proper printer settings).*

Bron / Source: RWS MD 251/2015; PNR 3723-2015-1.

352/15 NOORDZEE. BENOORDEN NORDERNEY.

Kaart / Chart	Int. / Int.	Vorig BaZ / Prev. NL NM	Uitgave / Edition	Itemnr. / Itemno.
1353	1413	342/15	Nov 2012	1, 2, 3
1 Aanbrengen Insert			op / at	53-47,95 N 007-12,42 E
2 Aanbrengen Insert	 VQ(9)10s		op / at	53-47,92 N 007-12,05 E
3 Aanbrengen Insert	 VQ(3)5s		op / at	53-47,92 N 007-12,78 E

Bron / Source: BSH (21)87/30/15; PNR 4180-2015-2.







Berichten 1800 serie kaarten / Notices 1800 series charts

*347/15 NOORDZEE. BEZUIDEN MAASVLAKTE. SLIKKEN VAN VOORNE.



Kaart / Chart	Int. / Int.	Vorig BaZ / Prev. NL NM	Uitgave / Edition	Itemnr. / Itemno.
1801.6	n.a.	341/15	Jun 2013	3
3 Aanbrengen van bijgevoegd verbeterblad (blck_c1801.6_y2015_baz347). In positie ca. 51-54,50 N 004-01,00 E. (Attentie! gebruik de juiste printer instellingen).				
<i>Insert the accompanying block (blck_c1801.6_y2015_baz347). In position approx. 51-54,50 N 004-01,00 E. (Attention! use the proper printer settings).</i>				

Bron / Source: RWS MD 251/2015; PNR 3723-2015-1.

348/15*WADDENZEE. JUIST. JUISTER WATTFAHRWASSER.**

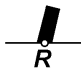
Kaart / Chart	Int. / Int.	Vorig BaZ / Prev. NL NM	Uitgave / Edition	Itemnr. / Itemno.
1812.6	n.a.	343/15	Sep 2014	1, 2, 3
1 Verander Change	 BY		op / at	53-40,07 N 006-59,80 E
in / into	 BYB			
2 Verander Change	 BY		op / at	53-39,85 N 006-59,82 E
in / into	 BYB			
3 Verander Change	 BY		op / at	53-39,68 N 006-59,85 E
in / into	 BYB			

Bron / Source: Stentec 28/07/2015; PNR 4200-2015-1.***350/15****OOSTERSCHELDE. THOLEN. DORTSMAN.**

Kaart / Chart	Int. / Int.	Vorig BaZ / Prev. NL NM	Uitgave / Edition	Itemnr. / Itemno.
1805.5	n.a.	341/15	Mrt 2012	1, 2
1805.7	n.a.	341/15	Mrt 2012	1, 2
1 Verplaatsen Move	D14		van / from	51-32,50 N 004-02,21 E
	 R		naar / to	51-32,66 N 004-02,21 E
2 Aanbrengen Insert	D12a		op / at	51-32,89 N 004-02,09 E
	 R			




Bron / Source: RWS MD 317/2015; PNR 4208-2015-1.

***351/15** EEMS. DOEKEGAT.

Kaart / Chart	Int. / Int.	Vorig BaZ / Prev. NL NM	Uitgave / Edition	Itemnr. / Itemno.
1812.7	n.a.	348/15	Sep 2014	1
1 Verplaatsen Move	O 50		van / from	53-26,16 N 006-56,42 E
			naar / to	53-25,98 N 006-56,84 E

Bron / Source: WSA Emden 103/2015; 4225-2015-1.

352/15 NOORDZEE. BENOORDEN NORDERNEY.

Kaart / Chart	Int. / Int.	Vorig BaZ / Prev. NL NM	Uitgave / Edition	Itemnr. / Itemno.
1812.10	n.a.	351/15	Sep 2014	1, 2, 3
1 Aanbrengen Insert	Wk 		op / at	53-47,95 N 007-12,42 E
2 Aanbrengen Insert	 VQ(9)10s YBY		op / at	53-47,92 N 007-12,05 E
3 Aanbrengen Insert	 VQ(3)5s BYB		op / at	53-47,92 N 007-12,78 E

Bron / Source: BSH (21)87/30/15; PNR 4180-2015-2.

Berichten Hydrografische publicaties / *Notices Hydrographic publications*

***349/15** AANLOOP WESTERSCHELDE. OOSTGAT.
 ZOUTELANDE.

Publicatie / <i>Publication</i>	Vorig BaZ / <i>prev. NL NM</i>	Itemnr. / <i>Itemno.</i>
HP 2 Lichtenlijst van Nederland en aangrenzend gebied	330/15	1

1 Aanbrengen van bijgevoegd verbeterblad (blck_hp2_y2015_baz349).
(*attention!* gebruik de juiste printer instellingen).

*Insert the accompanying block (blck_hp2_y2015_baz349).
(attention! use the proper printer settings).*

1 op pagina 8 / at page 8

Bron / *Source:* RWS MD 307/2015; PNR 4121-2015-2.

Lijst van mobiele boorunits / Rig list

Overzicht van mobiele boorunits werkzaam in de Noordzee (Nederlands karteergebied). De opgegeven posities zijn in WGS 84. Alleen de meest grootschalige kaart wordt genoemd. Geplaatste mobiele boorunits hebben een veiligheidszone van 500m (0,27 M).

Summary of mobile drilling units employed in the North Sea (Dutch Charting Area). The positions given are in WGS 84. Only the largest scale chart is quoted.

The mobile drilling units are protected by a 500 m (0,27 M) safety zone.

N Nieuw / New

V Verwijderd / Deleted

G Gewijzigd / Changed

Naam Name	Positie Position	Kaart Chart
Paragon C20052	52-29,79 N 004-12,96 E	1801.8/125
Seafox 4	53-31,70 N 001-48,00 E	1035
Paragon B391	53-39,90 N 000-54,40 E	1014

Bron / Source: Navarea One t/m 217 WZ t/m 857

Meetinstrumenten / *Measuring instruments list*

Overzicht van tijdelijke meetinstrumenten in het Nederlands zeegebied, binnenwateren en aangrenzend buitenlands gebied. Scheepvaart wordt verzocht niet te vissen noch te ankeren in de nabijheid van deze posities en op ruime afstand te passeren. Alleen de meest grootschalige kaart wordt genoemd.

Summary of temporary measuring instruments in the Netherlands sea area, inland waters and adjacent foreign waters. Shipping is requested not to fish nor anchor near these positions and to give a wide berth. Only the largest scale chart is quoted.

N Nieuw / *New*

V Verwijderd / *Deleted*

G Gewijzigd / *Changed*

	Naam <i>Name</i>	Vaarwater <i>Waters</i>	Licht <i>Light</i>	Positie <i>Position</i>	Kaart <i>Chart</i>	1800 Serie <i>1800 Series</i>
	H17	De Panne	Fl.Y.5s	51-06,57 N 002-34,10 E	1035	
	aKust 97	De Panne	Fl.Y.5s	51-06,59 N 002-34,18 E	1035	1801.2
	HD35	De Panne	Fl.Y.5s	51-06,63 N 002-34,24 E	1035	
	HD32	De Panne	Fl.Y.5s	51-07,92 N 002-30,80 E	1035	1801.2
	aKust95	de Panne	Fl.Y.5s	51-07,96 N 002-30,84 E	1035	1801.2
G	aKust98	Duyk Route	Fl.Y.5s	51-11,69 N 002-27,94 E	1035	
	HD34	Dyck Route	Fl.Y.5s	51-11,72 N 002-28,01 E	1035	
	WL8	De Panne	Q	51-12,86 N 002-51,45 E	1035	1801.2
	aKust 30	Ravensijde	Fl.(5)Y.20s	51-13,23 N 002-52,17 E	1035	1801.2
	WL1	De Panne	Q	51-13,26 N 002-52,37 E	1035	1801.2
	H 8	Dyck Route	Fl.Y.5s	51-13,31 N 002-52,17 E	1035	1801.2
	aKust96	Nieuwpoort	Fl.Y.5s	51-13,94 N 002-38,48 E	1035	
	HD33	Nieuwpoort	Fl.Y.5s	51-13,98 N 002-38,50 E	1035	
G	aKust93	Westhinder	Fl.Y.5s	51-17,07 N 002-26,32 E	1035	
	HD 25	Westhinder	Fl.Y.5s	51-17,12 N 002-26,40 E	1035	
	H20	Oostende	Fl.Y.5s	51-17,28 N 002-51,73 E		1801.2
	aKust36	Oostende	Fl.(5)Y.20s	51-17,35 N 002-51,79 E	1035	1801.2
	H18	Oostende	Fl.Y.5s	51-17,43 N 002-51,73 E		1801.2
	H13	West Hinder	Fl.Y.5s	51-20,79 N 002-42,39 E	1035	1801.2
	aKust29	Kwintebank	Fl(5)Y.20s	51-20,95 N 002-42,44 E		1801.2
	H2	Wielingenpas	Fl.Y.5s	51-21,07 N 002-52,98 E	1035	1801.2
	aKust38	Wielingenpas	Fl(5)Y.20s	51-21,14 N 002-53,01 E	1035	1801.2
	H1	Wielingenpas	Fl.Y.5s	51-21,16 N 002-53,14 E	1035	1801.2
V		Wielingenpas	Unlit	51-21,64 N 003-06,83 E	116	1801.3
	aKust200	Westhinder	Fl.Y.5s	51-22,09 N 002-26,02 E	1035	
	HD30	Westhinder	Fl.Y.5s	51-22,88 N 002-26,14 E	1035	
	H11	Westhinder	Fl.Y.5s	51-22,91 N 002-26,43 E	1035	
	H12	Westhinder	Fl.Y.5s	51-22,95 N 002-26,16 E	1035	
	MP0309	Zuidergat	Unlit	51-23,37 N 004-02,92 E	120	1803.3, 1803.4
	MP 0101	Zuidergat	Unlit	51-23,61 N 004-02,72 E	120	1803.3, 1803.4
	ADCP 1	Westerschelde	unlit	51-23,74 N 003-56,75 E	120	1803.3
		Hooge Platen Noord	Unlit	51-23,91 N 003-41,29 E	120	1801.4, 1803.2
		Hooge Platen Noord	Unlit	51-24,30 N 003-39,60 E	120	1801.4, 1803.2
		Hooge Platen Noord	Unlit	51-24,42 N 003-40,46 E	120	1801.4, 1803.2
		Hooge Platen Noord	Unlit	51-24,47 N 003-38,64 E	120	1801.4, 1803.2
	MP 0205	Plaat van Breskens		51-24,56 N 003-35,63 E	116, 120	1803.2
		Westhinder		51-24,78 N 002-31,61 E	1630	1801,2
	H14	Goote Bank	Fl.Y.5s	51-24,90 N 002-49,09 E	1630	1801.2
	H15	Goote Bank	Fl.Y.5s	51-24,98 N 002-49,55 E	1630	1801.2
		Platte Bank	Unlit	51-30,38 N 004-06,35 E		1805.7
	NWWR3	Nadering	Fl.Y.5s	51-30,60 N 003-07,30 E	116	1801.3, 1801.5
		Westerschelde				
	SvY 1	Schaar v Yerseke	Fl(5)Y.20s	51-31,23 N 004-01,79 E		1805.5
		Slikken va den Dortsman	Unlit	51-32,04 N 004-02,86 E		1805.5, 1805.7
N	VLIZ	Thorntonbank	Fl(5)Y.20s	51-34,75 N 002-59,59 E	110	

Naam Name	Vaarwater Waters	Licht Light	Positie Position		Kaart Chart	1800 Serie 1800 Series
MEET 2	Haringvliet	Fl(3)Y.10s	51-49,19 N	004-04,44 E		1807.6
MEET 3	Haringvliet	Fl(4)Y.15s	51-49,60 N	004-03,00 E		1807.6
FL-56	Eemmeer	Fl(5)Y.20s	52-17,29 N	005-20,07 E		1810.5
FL-39	Gooimeer	Fl(5)Y.20s	52-19,44 N	005-13,52 E		1810.3
	Bruine bank nabij meetmast IJM	Fl(5)Y.20s	52-50,83 N	003-26,00 E	1631	
	Duitse Bocht	Fl(5)Y.20s	53-03,10 N	006-14,40 E	1633	
	Unterems	Fl.Y.4s.	53-11,55 N	007-24,44 E		1812.8
	Unterems	Fl.Y.4s	53-14,20 N	007-23,81 E		1812.8
Ness	Molengat	Fl(5)Y.20s	53-25,79 N	005-45,53 E		1812.2A
	Westgat Ameland	Unlit	53-26,30 N	005-36,14 E		1811.6
AZBDW	Westgat Ameland	Fl(5)Y.20s	53-27,81 N	005-35,47 E		1811.6
	Ems. Dukegat	Fl.Y.4s	53-28,86 N	006-50,39 E	1460	1812.6
AZB-22	Bornrif	Fl(5)Y.20s	53-28,97 N	005-37,40 E	1458	1811.6
AZB 21	Bornrif	Fl(5)Y.20s	53-29,20 N	005-34,42 E		1811.6
AZB-11	Bornrif	Fl(5)Y.20s	53-31,80 N	005-28,66 E	1458	1811.10
AZB 12	Bornrif	Fl(5)Y.20s	53-32,49 N	005-39,55 E	1458	1811.10
WEW 1	Westereems	Fl(5)Y.20s	53-37,20 N	006-22,12 E	1460	1812.9
WEO 1	Westereems	Fl(5)Y.20s	53-37,22 N	006-31,31 E	1460	1812.9
TE-C	Terschelling-German Bight TSS	Fl.(5)Y.20s	53-43,66 N	006-01,77 E	1633	
BRKN 1	Oostereems	Fl(5)Y.20s	53-44,12 N	006-37,46 E	1460	1812.6
MEET B	Oostereems	Fl(5)Y.20s	53-44,15 N	006-37,17 E	1460	
GEMINI-A	East Friesland TSS	Fl(5)Y.20s	53-46,93 N	005-10,91 E	1633	
NLWKN	Duitse Bocht	Fl(5)Y.20s	53-50,30 N	007-11,64 E	1353	1812.10
BARD 1	East Friesland TSS	Fl(5)Y.20s	53-58,85 N	005-14,83 E	1633	
BARD 2	East Friesland TSS	Fl(5)Y.20s	53-59,58 N	005-23,90 E	1633	
Mess G	Duitse bocht	Fl(5)Y.20s	54-00,00 N	006-11,42 E	1353	
BARD 3	East Friesland TSS	Fl(5)Y.20s	54-00,31 N	005-32,96 E	1633	
	Friesland TSS	Fl(2)Y.5s	54-00,40 N	004-21,50 E	1632, 1633	
MEET-WF	Friesland TSS	Fl(5)Y.20s	54-02,49 N	005-53,15 E	1633	
1						
MEET-WF	Friesland TSS	Fl(5)Y.20s	54-02,81 N	006-02,39 E	1633	
2						
	German Bight	Unlit	54-05,44 N	007-03,95 E	1353	
	Noordzee	Fl(2)Y.5s	54-17,39 N	005-00,01 E	1037	
	Friesland TSS	Fl(2)Y.5S	54-19,50 N	005-02,50 E	1037	
	Friesland Junction	Fl(5)Y.20s	54-22,39 N	005-07,22 E	1037	
	Duitse Bocht	Fl(5)Y.20s	54-22,39 N	005-07,22 E	1037	
	Noordzee	Fl(2)Y.5s	54-45,37 N	004-29,86 E	1037	
	Horns Rev	Fl(5)Y.20s	55-36,70 N	007-31,75 E	1037	

Actuele (P) en (T) berichten / *Current (P) and (T) notices*

Kaart / Chart	Int.	BaZ / NL NM	Beschrijving / Description
1014	1043	*211(P)/13	NOORDZEE. UK SECTOR. CAISTER GAS FIELD. Pijplegwerkzaamheden / Pipe laying operations.
		242(P)/14	NOORDZEE. ENGELAND. DOGGER BANK. SOUTH WEST PATCH. Offshore platformen/Ofshore platforms.
		62(T)/15	NOORDZEE. ENGELAND. DOGGER BANK. Werkzaamheden / Works in progress
		183(P)/15	NOORDZEE. ENGELAND. DOGGER BANK. Kabelleging/ Cable laying works.
		319(P)/15	NOORDZEE. UK SECTOR. MARKHAM GAS FIELD. Ontmanteling/Decommissioning
1035	1046	*212(P)/13	NOORDZEE. CLEAVER BANK. Wijzigen diepte wrak / Change depth wreck
		319(P)/15	NOORDZEE. UK SECTOR. MARKHAM GAS FIELD. Ontmanteling/Decommissioning
1037	1045	*544(P)/12	NOORDZEE. DUITSLAND. BARD OFFSHORE 1-GLOBAL TECH 1 Stroomkabel / Powercable
		*100(P)/13	NOORDZEE. EAST FRIESLAND TSS. Aanbrengen wrak / Insert wreck
		*101(P)/13	NOORDZEE. EAST FRIESLAND TSS. Aanbrengen wrak / Insert wreck
		142(P)/13	NOORDZEE. EAST FRIESLAND TSS. Wijzigen obstructies/Change obstructions.
		*212(P)/13	NOORDZEE. CLEAVER BANK. Wijzigen diepte wrak / Change depth wreck
		*466(P)/13	NOORDZEE. EAST FRIESLAND TSS. Wijzigen wrak diepte / Change wreck depth
		477(T)/13	NOORDZEE. DENEMARKEN. Aanbrengen obstructies / Insert obstructions
		58(T)/14	NOORDZEE. DENEMARKEN. LISTER TIEF Boei opgenomen/ Buoy removed.
		*115(P)/14	NOORDZEE. FRIESLAND JUNCTION. Wrakken / Wrecks
		280(T)/14	NOORDZEE. DUITSLAND. BUTENDIEK Kabel in aanbouw / Cable under construction
		*342(P)/14	NOORDZEE. Pijpleiding uitgelegd/Pipeline laid
		*407(P)/14	NOORDZEE. NORDSCHILLGRUND. Wrak/Wreck
		*431(P)/14	NOORDZEE. NORDSCHILLGRUND. Wrak/Wreck.
		39(T)/15	NOORDZEE. DENEMARKEN. ROLF OIL FIELD. Racon gedoofd; Racon out of order.
		*80(P)/15	NOORDZEE. DUITSE BOCHT. FRIESLAND JUNCTION. Wrak/Wreck
144(T)/15	NOORDZEE. DUITSLAND. DUITSE BOCHT. Meetinstrumenten/Measuring equipment.		
263(P)/15	NOORDZEE. NORDSCHILLGRUND. ROLF OIL FIELD. Pijpleiding uitgelegd/Pipeline laid.		
110	1473	*352(T)/10	NOORDZEE. PLATFORM GOEREE. Schietgebied/Firing exercise area
116		*42(T)/11	WESTERSCHELDE. SCHAAR VAN SPIJKERPLAAT. verondieping
		*120(T)/15	WESTERSCHELDE. CADZAND. Aanleg haven/ Harbour construction.
		*228(T)/15	NOORDZEE. REDE VAN VLISSINGEN. SARDIJNGEUL. dieptes/depths
		*322(T)/15	NOORDZEE. REDE VAN VLISSINGEN.

Kaart / Chart	Int.	BaZ / NL NM	Beschrijving / Description
120	1479	*42(T)/11 *228(T)/15 *322(T)/15	SARDIJNGEUL. Baggerwerkzaamheden/Dredging operations. WESTERSCHELDE. SCHAAR VAN SPIJKERPLAAT. verondieping NOORDZEE. REDE VAN VLISSINGEN. SARDIJNGEUL. dieptes/depths NOORDZEE. REDE VAN VLISSINGEN. SARDIJNGEUL. Baggerwerkzaamheden/Dredging operations.
122	1472	*352(T)/10 *209(P)/13 *247(T)/14	NOORDZEE. PLATFORM GOEREE. Schietgebied/Firing exercise area NOORDZEE. TSS MAAS NORTH. Pijplegwerkzaamheden / Pipe laying operations NOORDZEE. AANLOOP ROTTERDAM. MAAS CENTER. Baggerwerkzaamheden / Dredging operations
124	1471	*280(T)/15	NOORDZEEKANAAL. IJMUIDEN. Werk in uitvoering/Works in progress
125	1469	*280(T)/15	NOORDZEEKANAAL. IJMUIDEN. Werk in uitvoering/Works in progress
126	1468	*408(P)/13 *127(P)/14 *320(P)/14 40(T)/15	NOORDZEE. DEN HELDER. SCHULPENGAT. Nieuw wrak/New wreck. NOORDZEE. PETTEN, RAZENDE BOL, ROTTUM. Natuurgebied/Nature reserve NOORDZEE. TSS OFF TEXEL. Wrak diepte gewijzigd/Wreck depth changed NOORDZEE. DEN HELDER. Artillery oefeningen; Artillery exercises.
1353	1413	70(P)/15	NOORDZEE. DUITSLAND. DUITSEBOCHT. Windpark/Wind farm
1456		*149(P)/13 *407(P)/13 *212(T)/14 *273(T)/15	NOORDZEE. TERSCHELLINGERGRONDEN. Obstructie/ Obstruction. NOORDZEE. TERSCHELLING. Obstructies/Obstructions. WADDENZEE. REEDE HARLINGEN. KIMSTERGAT. Kardinaal uitgelegd / Cardinal placed WADDENZEE. HARLINGEN. INDUSTRIEHAVEN. Afmeerpalen/Dolphins.
1458		*407(P)/13 *531(P)/13 *127(P)/14 *299(T)/15	NOORDZEE. TERSCHELLING. Obstructies/Obstructions. NOORDZEE. INSHORE TRAFFIC ZONE. Obstructies aanbrengen / Insert obstructions NOORDZEE. PETTEN, RAZENDE BOL, ROTTUM. Natuurgebied/Nature reserve WADDENZEE. WESTGAT AMELAND. BORNDIEP. Verplaats boei/move buoy.
1460	1461	422(T)/13 *531(P)/13 *127(P)/14 390(T)/14 *118(T)/15	NOORDZEE. DUITSLAND. WESTEREEMS. Schrappen Racon/Delete Racon. NOORDZEE. INSHORE TRAFFIC ZONE. Obstructies aanbrengen / Insert obstructions NOORDZEE. PETTEN, RAZENDE BOL, ROTTUM. Natuurgebied/Nature reserve DUITSLAND. WADDENZEE. RANDZELGAT. Obstructie/ Obstruction. WADDENZEE. OUDE WESTEREEMS. Verboden gebied/Restricted area
1546	1470	*408(P)/13	NOORDZEE. DEN HELDER. SCHULPENGAT. Nieuw wrak/New wreck.

Kaart / Chart	Int.	BaZ / NL NM	Beschrijving / Description
		*127(P)/14	NOORDZEE. PETTEN, RAZENDE BOL, ROTTUM. Natuurgebied/Nature reserve
		*408(T)/14	WADDENZEE. MALZWIN. MZI opgenomen/MZI removed.
1630	1416	*352(T)/10	NOORDZEE. PLATFORM GOEREE. Schietgebied/Firing exercise area
		111(T)/13	NOORDZEE. BELGIE. NADERING WESTERSCHELDE. Onbeschermd kabel / Bare cable
		*209(P)/13	NOORDZEE. TSS MAAS NORTH. Pijplegwerkzaamheden / Pipe laying operations
		*502(T)/13	NOORDZEE. BELGIE. WESTHINDER - OOSTHINDER. Stroommeter/measuring instrument
		219(T)/15	NOORDZEE. THORNTONBANK. Hoogspanningskabel/Power cable
		270(T)/15	NOORDZEE. WESTHINDER. WESTHINDER ANKERGEBIED. Vuile grond/Foul ground
		*297(P)/15	NOORDZEE. TSS NORTH HINDER NORTH. Obstructie/Obstruction.
1631	1418	104(P)/11	NOORDZEE. UK SECTOR. WELLAND GAS FIELD. Ontmanteling Welland Platform.
		*408(P)/13	NOORDZEE. DEN HELDER. SCHULPENGAT. Nieuw wrak/New wreck.
		*320(P)/14	NOORDZEE. TSS OFF TEXEL. Wrak diepte gewijzigd/Wreck depth changed
		*413(P)/14	NOORDZEE. IJ-GEUL APPROACH. Wrak/Wreck.
		429(P)/14	NOORDZEE. ENGELAND. HORNE EN WREN GAS FIELD. Platformen verwijderen/Rigs removed.
1632	1420	*89(P)/11	NOORDZEE. VLIELAND NORTH TSS. Obstructie waargenomen.
		319(P)/15	NOORDZEE. UK SECTOR. MARKHAM GAS FIELD. Ontmanteling/Decommissioning
1633	1417	*89(P)/11	NOORDZEE. VLIELAND NORTH TSS. Obstructie waargenomen.
		*205(P)/15	WADDENZEE. WESTGAT. Droogvalling/Shoal
2014		*311(T)/11	SURINAME. CORANTIJNRIVIER. Markeringsboei verdreven / Marker buoy adrift
		286(T)/15	SURINAME. SARAMACCA. VISSERSBANK. Exploratie boringen/Exploration drills.
2017		289(T)/12	FRANS. GUYANA. RIVIERE CAYENNE. Meetboei uitgelegd / Measuring buoy placed
		263(T)/13	ZUID-AMERIKA.. FRANS GUYANA. Wrak/Wreck
		338(T)/13	GUYANA. DEMERARA RIVER. Licht gedoofd / Light obscured
2020		242(P)/12	WEST INDIES. SABABANK. Gevaarlijk wrak / Dangerous wreck
207	1465	*82(T)/15	ROTTERDAM. NIEUWE WATERWEG. Boei geplaatst/ Buoy placed.
208	1466	*409(T)/14	ROTTERDAM. PRINS JOHAN FRISOHAVEN. Werk in uitvoering/Works in progress
		*65(T)/15	NIEUWE MAAS. HOLLANDSCHE IJSSEL. Boei uitgelegd/Buoy placed.
2218		546(T)/11	SURINAME. SURINAME RIVIER. JAGTLUST. Onverlicht obstakel / Unlit obstruction
		264(T)/12	SURINAME. JAGTLUSTBANK. Aangevaren wadpaal/ Lost mark.
		*475(T)/12	SURINAME. SURINAME RIVIER. DIJKVELDBANK. Wadpaal aangevaren/Beacon collision
		555(T)/12	SURINAME. SURINAMERIVIER. Boei onverlicht /

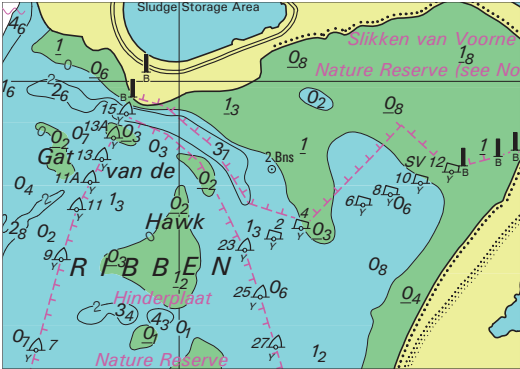
Kaart / Chart	Int.	BaZ / NL NM	Beschrijving / Description
			Buoy unlit
		*62(T)/13	SURINAMERIVIER. JAGTLUSTBANK. Baken vervangen/Beacon replaced
		81(T)/13	SURINAME. SURINAME RIVIER. Licht baken vervangen / Light structure replaced
		136(T)/13	SURINAME. MONDING SURINAME RIVIER. Boei uit positie / Buoy out of position
		251(T)/13	SURINAME. SURINAME RIVIER. JAGTLUST. Obstructie/Obstruction.
		*489(T)/13	SURINAME. SURINAMERIVIER. DIJKVELDBANK. Wijzig licht / Change light
		269(T)/14	SURINAME. SURINAMERIVIER. JAGTLUST BANK. Baken vervangen / Beacon replaced
		104(T)/15	SURINAME. SURINAME RIVIER. DIJKVELDBANK. Lichtpaal vervangen/Light structure replaced
		286(T)/15	SURINAME. SARAMACCA. VISSERSBANK. Exploratie boringen/Exploration drills.
2228		424(T)/10	SURINAME. CORANTIJNRIVIER. Verdwenen boei.
		*311(T)/11	SURINAME. CORANTIJNRIVIER. Markeringsboei verdreven / Marker buoy adrift
		371(T)/11	SURINAME. MONDING CORANTIJN RIVIER. Bergingswerkzaamheden / Salvage works
		290(T)/13	SURINAME. MONDING CORANTIJN EN NICKERIERIVIER. Boei uit positie/ Bouy out of position
		*361(T)/13	SURINAME. NICKERIE RIVIER. wadpaal / pile
1801		*352(T)/10	NOORDZEE. PLATFORM GOEREE. Schietgebied/Firing exercise area
		*42(T)/11	WESTERSCHELDE. SCHAAR VAN SPIJKERPLAAT. verondieping
		111(T)/13	NOORDZEE. BELGIE. NADERING WESTERSCHELDE. Onbeschermd kabel / Bare cable
		*209(P)/13	NOORDZEE. TSS MAAS NORTH. Pijplegwerkzaamheden / Pipe laying operations
		448(T)/13	NOORDZEE. BELGIE. OOSTENDE. Boei verwijderd / Buoy removed
		*247(T)/14	NOORDZEE. AANLOOP ROTTERDAM. MAAS CENTER. Baggerwerkzaamheden / Dredging operations
		*315(P)/14	NOORDZEE. PETTEN. RAZENDE BOL. Natuurgebied/Nature reserve
		40(T)/15	NOORDZEE. DEN HELDER. Artillery oefeningen; Artillery exercises.
		*120(T)/15	WESTERSCHELDE. CADZAND. Aanleg haven/ Harbour construction.
		150(T)/15	NOORDZEE. BELGIE. BLANKENBERGE. Geleidelicht gedoofd/Leading light extinguished
		219(T)/15	NOORDZEE. THORNTONBANK. Hoogspanningskabel/Power cable
		270(T)/15	NOORDZEE. WESTHINDER. WESTHINDER ANKERGEBIED. Vuile grond/Foul ground
		*280(T)/15	NOORDZEEKANAAL. IJMUIDEN. Werk in uitvoering/Works in progress
		*322(T)/15	NOORDZEE. REDE VAN VLISSINGEN. SARDIJNGEUL. Baggerwerkzaamheden/Dredging operations.
		328(T)/15	NOORDZEE. BELGIE. OOSTENDE. Zinkerleiding/Pipeline

Kaart / Chart Int.	BaZ / NL NM	Beschrijving / Description	
1803	*42(T)/11	WESTERSCHELDE. SCHAAR VAN SPIJKERPLAAT. verondieping	
	*128(T)/14	BELGIE. ANTWERPEN. ROYERSSLUIS. Gedoofd havenlicht/ Harbour light out of order	
	*120(T)/15	WESTERSCHELDE. CADZAND. Aanleg haven/ Harbour construction.	
	*228(T)/15	NOORDZEE. REDE VAN VLISSINGEN. SARDIJNGEUL. dieptes/depths	
	259(T)/15	HAVEN VAN ANTWERPEN. DEURGANCKDOK. Schrappen boeien/Delete buoys.	
	*322(T)/15	NOORDZEE. REDE VAN VLISSINGEN. SARDIJNGEUL. Baggerwerkzaamheden/Dredging operations.	
	*329(T)/15	WESTERSCHELDE. NAUW VAN BATH. Boeien verlegd/Buoys moved.	
	*334(T)/15	WESTERSCHELDE. SCHAAR VAN DE NOORD. Verondieping/shoal.	
	1807	*347(T)/13	HOLLANDSCH DIEP. NOORDER VOORHAVEN. Ondiepte / Shoal
		*382(T)/14	SPUI. HEKELINGEN. Werk in uitvoering/ Works in progress.
*311(T)/15		VOLKERAK. NOORDERGAT. KRAMMERSCHE SLIKKEN. Ondiepte/shoal.	
1809	*382(T)/14	SPUI. HEKELINGEN. Werk in uitvoering/ Works in progress.	
	*409(T)/14	ROTTERDAM. PRINS JOHAN FRISOHAVEN. Werk in uitvoering/Works in progress	
	*65(T)/15	NIEUWE MAAS. HOLLANDSCHE IJSSEL. Boei uitgelegd/Buoy placed.	
	*82(T)/15	ROTTERDAM. NIEUWE WATERWEG. Boei geplaatst/ Buoy placed.	
1810	*206(T)/11	RANDMEREN. RAMSDIEP. Ramsgeul afgesloten./ Ramsgeul closed.	
	*471(T)/12	IJSSELMEER. MUIDERGEUL. Betonning verlegd/Buoyage moved	
	*63(T)/13	IJSSELMEER. MIRNSER KLIFF. Gele tonnen geplaatst/ Yellow buoys placed.	
	*141(T)/13	IJSSELMEER. RAMSDIEP. Verondieping / Shoal	
	*110(T)/14	IJSSELMEER. RAMSDIEP. Verondieping/ Shoal	
	*235(T)/14	MARKERMEER. MUIDERBERG. HOLLANDSE BRUG. Werk in uitvoering/Works in progress	
	*294(T)/14	IJSSELMEER. URKERHOEK. Verplaatsing boei/Moved buoy	
	*317(T)/14	MARKERMEER. Verlegging DW geul/ Changed DW fairway.	
	*370(T)/14	IJSSELMEER. WESTERMEERDIJK. Betonning uitgelegd/Buoyage placed.	
	*430(T)/14	MARKERMEER. Zandwinning/Dredging operations.	
	*440(T)/14	RANDMEREN. WOLDERWIJD. Baggerwerkzaamheden/ Dredging works.	
	*44(T)/15	IJSSELMEER. URKERHOEK. Boei opgenomen/Buoy removed.	
	*59(T)/15	IJSSELMEER. NIJKERKERNAUW. Betonning uitegelegd/Buoyage placed.	
	*75(T)/15	IJSSELMEER MEDEMBLIK. Verboden gebied/Restricted area	
	*280(T)/15	NOORDZEEKANAAL. IJMUIDEN. Werk in uitvoering/Works in progress	
1811	*149(P)/13	NOORDZEE. TERSCHELLINGERGRONDEN.	

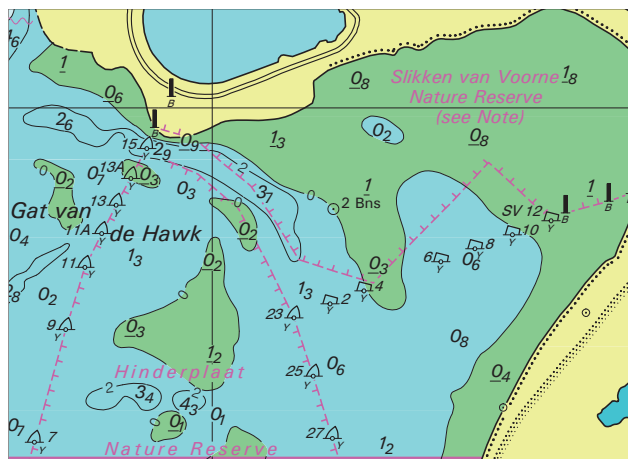
Kaart / Chart	Int.	BaZ / NL NM	Beschrijving / Description
		*407(P)/13	Obstructie/ Obstruction. NOORDZEE. TERSCHELLING.
		*408(P)/13	Obstructies/Obstructions. NOORDZEE. DEN HELDER. SCHULPENGAT. Nieuw wrak/New wreck.
		*531(P)/13	NOORDZEE. INSHORE TRAFFIC ZONE.
		*212(T)/14	Obstructies aanbrengen / Insert obstructions WADDENZEE. REEDE HARLINGEN. KIMSTERGAT. Kardinaal uitgelegd / Cardinal placed
		*378(T)/14	WADDENZEE. INSCHOT. Blootliggende gasleiding/ Bare gas pipe
		*408(T)/14	WADDENZEE. MALZWIN. MZI opgenomen/MZI removed.
		40(T)/15	NOORDZEE. DEN HELDER. Artillery oefeningen; Artillery exercises.
		*210(T)/15	WADDENZEE. WESTGAT AMELAND. West cardinaal uitgelegd/West cardinal placed
		*273(T)/15	WADDENZEE. HARLINGEN. INDUSTRIEHAVEN. Afmeerpalen/Dolphins.
		*299(T)/15	WADDENZEE. WESTGAT AMELAND. BORNDIEP. Verplaats boei/move buoy.
		*303(T)/15	WADDENZEE. FRANSCHIE GAATJE. Ponton geplaatst/Ponton placed.
		*331(T)/15	WADDENZEE. TERSCHELLINGERWAD. WAARDGRONDEN. Aanbrengen betonning/insert buoyage.
1812		*231(T)/13	WADDENZEE. DUITSLAND. VOORENTIEF. Markering mijn / To mark an unexploded ordnance
		422(T)/13	NOORDZEE. DUITSLAND. WESTEREEMS. Schrappen Racon/Delete Racon.
		*531(P)/13	NOORDZEE. INSHORE TRAFFIC ZONE.
		390(T)/14	Obstructies aanbrengen / Insert obstructions DUITSLAND. WADDENZEE. RANDZELGAT. Obstructie/ Obstruction.
		*118(T)/15	WADDENZEE. OUDE WESTEREEMS. Verboden gebied/Restricted area
		*172(T)/15	WADDENZEE. DUITSLAND. BANTSBALJE. Kardinaal uitgelegd/Cardinal buoy placed
		*179(T)/15	WADDENZEE. MARNEWAARD. Schietoefeningen/Gunnery exercises.
		*187(T)/15	WADDENZEE. DUITSLAND. MEMMERTBALJE. Obstructie/Obstruction

Verbeterblad voor kaart 110 bij BaZ 347/15 Afm. blad 68,8 x 48,9 mm

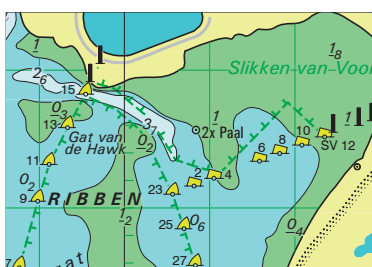
Ó|| & Á| : & @ & F F E Á Á Š Á c t Á H i ð Í Á ù ^ Á || & Á ì È Á Á ì È Á {



Verbeterblad voor kaart 122 bij BaZ 347/15 Afm. blad 83,0 x 60,0 mm
Block for chart 122 to NL NtM 347/15 size block 83.0 x 60.0 mm



Verbeterblad voor kaart 1801.6 bij BaZ 347/15 Afm. blad 49,1 x 34,3 mm
Block for chart 1801.6 to NL NtM 347/15 Size block 49.1 x 34.3 mm



Verbeterblad behorende bij BaZ 349/15 voor de HP2 pagina 8.

Block to NL NM 349/15 for HP2 page 8.

MONDING WESTERSCHELDE

Nr.	Naam/Plaats	N/O	Karakter-Lichtsterkte mistsein	Elevatie m.	Bereik	Beschrijving / hoogte in m.	Aanvullende gegevens
0056 <i>B0174.1</i>	Sergeant Zoutelande	51° 30'.3 3° 28'.4	FW	22	12	Rode bakstenen toren 12.8	Zichtbaar: 322° - 327.5° (5.5°)

3.00