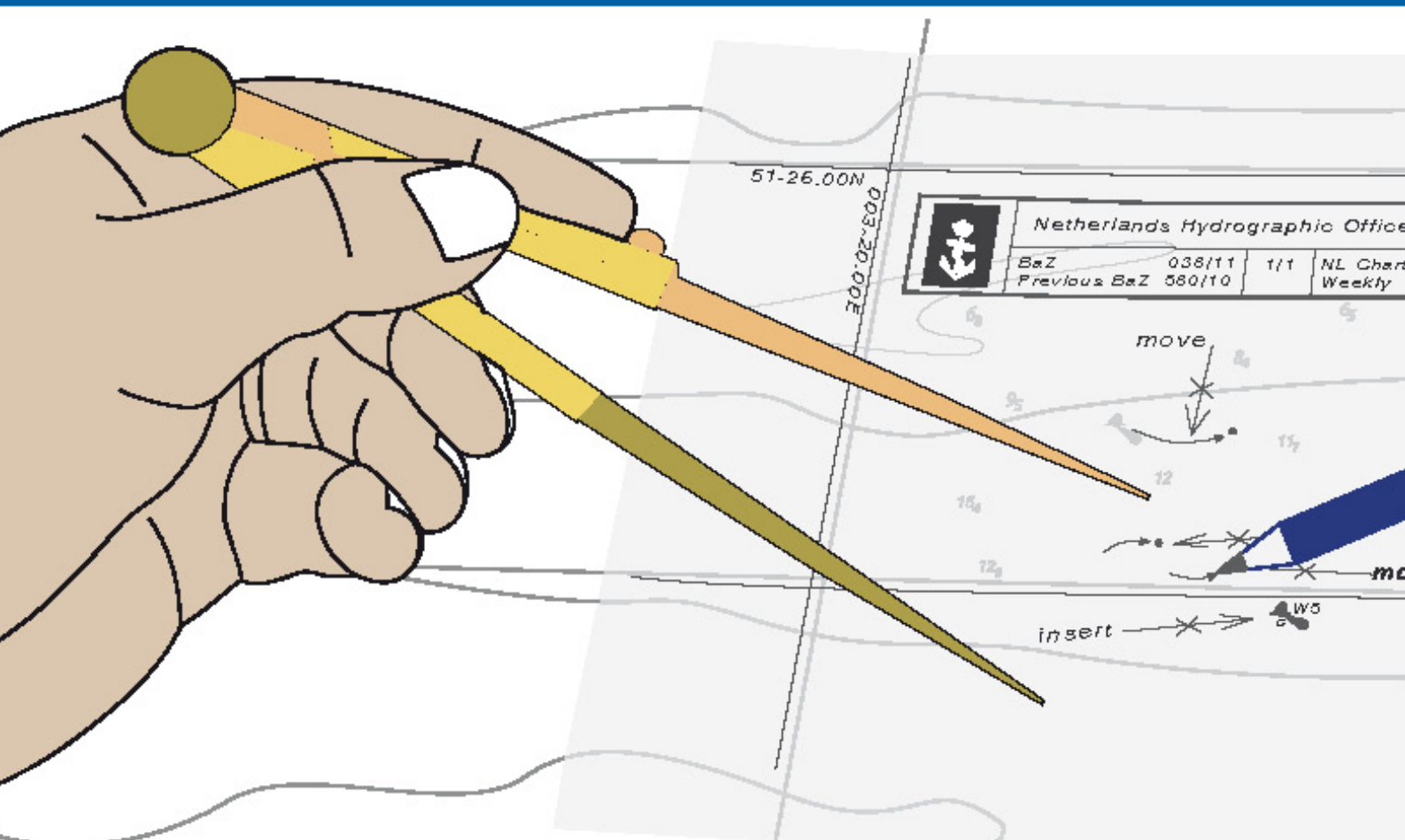




Koninklijke Marine

BaZ | 2015

26 | BAZ 297-301
Berichten aan Zeevarenden
Netherlands Notice to Mariners



140^e jaargang 24-6-2015
Dienst der Hydrografie

Erkende verkoopagenten van Nederlandse Hydrografische publicaties (Resellers licenced to distribute Netherlands Nautical Publications)

De Berichten aan Zeevarenden (BaZ) verschijnen wekelijks en zijn te verkrijgen:

- als printversie (PDF) via internet

<http://www.defensie.nl/onderwerpen/berichten-aan-zeevarenden/inhoud/weekedities>

- via de Database <http://www.defensie.nl/onderwerpen/berichten-aan-zeevarenden/inhoud/database>

- als boekje (tegen betaling) bij een aantal A-agenten.

- de catalogus vindt u op

<http://www.defensie.nl/onderwerpen/hydrografie/documenten/publicaties/2013/11/14/catalogus-hp7>

A-agenten: (bijgewerkte kaarten)

- Amsterdam: **Datema Amsterdam**, Prins Hendrikkade 176/50, 1011 TC Amsterdam,
Tel +31 (0)20 - 4277727; Fax. +31 (0)20 - 4279566;
Internetpagina: www.datema-Amsterdam.nl ; e-mail: datema-amsterdam@planet.nl
- Amsterdam: **L.J. Harri BV**, Prins Hendrikkade 94/95 "Schreierstoren", 1012 AE Amsterdam,
Tel. +31 (0)20 - 6248052; Fax. +31 (0)20 - 6258086;
Internetpagina: www.ljharri.nl ; e-mail: ljharri@xs4all.nl
- Delfzijl: **Datema Delfzijl BV**, Zeesluizen 8, 9936 HX Delfzijl,
Tel. +31 (0)596 - 635252; Fax. +31 (0)596 - 615245;
Internetpagina: www.datema.nl ; e-mail: delfzijl@datema.nl
- Uithuizer-
meeden **Nautical Centre**, Heuvelderij 7, 9982 TX Uithuizermeeden.
Tel: +31 (0)596 - 634870; Fax: +31 (0) 596 - 634827
Internetpagina: www.nauticalcentre.com ; e-mail: info@nauticalcentre.com
- Rotterdam **ChartCo Nederland B.V.**, Klompenmakerstraat 64, 3194 DE Hoogvliet,
Tel. +31 (0)10 - 4167622; Fax. +31 (0)10 - 4167218;
Internetpagina: www.chartco.com ; e-mail: netherlands@chartco.com
Datema Rotterdam, Galvanistraat 148, 3029 AD Rotterdam,
Tel. +31 (0)10 - 4366188; Fax. +31 (0)10 - 4365511 ; e-mail: rotterdam@datema.nl
Harri Trading BV, Van Weerden Poelmanweg 4, 3088 EB Rotterdam,
Tel. +31 (0)10 - 4290333; Fax. +31 (0)10 - 4282324;
Internetpagina: www.harritrading.nl ; e-mail: info@harritrading.nl
- Antwerpen: **Bogerd/Martin & Co.**, Oude Leeuwenrui 37, 2000 Antwerpen,
Tel. +32 (0)32134170; Fax. +32 (0)32326167;
Internetpagina: www.martin.be ; e-mail: sales@martin.be
- Hamburg: **Hansenautic GmbH**, Herrengraben 31, D-20459 Hamburg,
Tel. +49 (0)403748420; Fax. +49 (0)4037484242;
Internetpagina: www.hansenautic.de ; e-mail: info@hansenautic.de
- Bremen: **"Seekarte" Kpt. A. Dammeyer**, Korffsdeich 3, D-28217 Bremen,
Tel. +49 (0)421395051; Fax. +49 (0)4213962235;
Internetpagina: www.seekarte.com e-mail: seekarte@seekarte.de
- London: **Chart-Co**, Unit 4, Voltage Mollison Avenue, Enfield EN3 7XQ
Tel. +44 (0) 1992805200 ; Fax +44 (0) 1992805410 ;
Internetpagina: www.chartco.com ; e-mail : sales@chartco.com
- St. Maarten: **Budget Marine**, P.O.Box 434; Philipsburg, Tel. 599 - 5443134; Fax 599 - 5444409
Internetpagina: www.budgetmarine.com

B-agenten:

- Den Haag: **Koninklijke Nederlandse Toeristenbond ANWB**, Wassenaarseweg 220, 2596 EC Den Haag, Tel. +31 (0)70 - 3147147; en bijkantoren; *Internetpagina : www.anwb.nl*
- Scheveningen: **Vrolijk Watersport Scheveningen**, Treilerweg 65, 2583 DB Scheveningen,
Tel: +31 (0) 70 - 4168282, Fax: +31 (0) 70 - 3060497,
internetpagina: www.vrolijk.nl ; e-mail : winkel@vrolijk.nl ;
- St Ives: **Imray Laurie Norie & Wilson Ltd**, Wych House, The Broadway, St Ives, Huntingdon, Cambridgeshire PE17 4BT, Tel. +44 - (0)1480 - 462114; Fax. +44 - (0)1480 - 496109
Internetpagina: www.imray.com ; e-mail: ilnw@imray.com
- Bielefeld: **Delius Klasing Verlag GMBH**, Kammerratsheide 30a, Postfach 101671, D-33609 Bielefeld, Tel: +49 (0) 521 - 559000; Fax. +49 (0)521 - 559116;
internetpagina: www.delius-klasing.de ; e-mail: info@delius-klasing.de

Voorwoord

- Overeenkomstig SOLAS-bepalingen en het Scheepvaart Reglement Westerschelde dienen de officieel uitgegeven zeekaarten en boekwerken met Berichten aan Zeevarenden (BaZ) bijgewerkt te worden. Algemene richtlijnen voor het gebruik van BaZ staan beschreven in de jaarlijkse BaZ 3 in weekeditie 1, British Admiralty NP 100 (Mariner's Handbook) en NP 294 (How to keep your Admiralty Charts up-to-date).
- Berichten aan Zeevarenden hebben alleen betrekking op Nederlandse kaarten en hydrografische publicaties. Berichten van toepassing op buitenlands gebied op Nederlandse kaarten worden overgenomen van de hydrografische dienst van het betreffende land. Berichten bevatten algemene mededelingen, correcties op kaarten of boeken, voorlopige (P) of tijdelijke (T) berichten of een overzicht.
- Gegevens die ten grondslag liggen aan berichten worden waar nodig kartografisch gegeneraliseerd. De berichten zijn alleen bedoeld om de publicaties genoemd in het bericht te kunnen corrigeren.
- Posities worden vermeld in het referentiestelsel (geodetisch datum) dat overeenkomt met dat van de betrokken kaart. Het referentiestelsel is altijd op de kaart vermeld. Onjuiste interpretatie van de referentiestelsels kan leiden tot positiefouten van enkele honderden meters.
- Richtingen, peilingen, geleidelijnen en lichtsectoren worden rechtwijzend gegeven, in graden, gerekend vanuit zee.
- Diepten en hoogten worden gegeven in dezelfde eenheid en herleid tot hetzelfde referentievlak als gebruikt in de betrokken kaart.
- Nadruk van de berichten is toegestaan mits volledig, ongewijzigd en met bronvermelding.
- De Chef der Hydrografie verzoekt u dringend vermoede of nieuwe gevaren en onjuistheden in publicaties te melden.

De Chef der Hydrografie

Van Alkemadelaan 786, 2597 BC Den Haag, Corr. Postbus 10000, 1780 CA Den Helder.

tel. +31 (0)70 3162817, fax. +31 (0)70 3162843, internetpagina: www.hydro.nl ; e-mail ; baz@hydro.nl

Preface

- *In accordance with SOLAS-regulations and the Scheepvaart Reglement Westerschelde official published nautical charts and books have to be kept corrected by means of Notices to Mariners (NL NM). General guidelines for the use of NL NM are described in the annual NL NM 3 in weekly edition 1, British Admiralty NP 100 (The Mariner's Handbook) and NP 294 (How to keep your Admiralty Charts up-to-date).*
- *Netherlands Notices to Mariners are only applicable for Netherlands nautical charts and hydrographic publications. Notices concerning foreign waters on Netherlands charts are adopted from the hydrographic service of that specific country. Notices contain general announcements, corrections for charts or books, preliminary (P) or temporary (T) notices or a summary.*
- *Data on which the notices are based are if necessary cartographically generalized. The notices are meant only to correct the publications that are stated in the notice.*
- *Positions are given in the reference system (geodetic datum) that corresponds with that of the relevant chart. The reference system is always printed on the chart. Incorrect interpretation of the reference system can lead to errors in the position of several hundreds of metres.*
- *Directions, bearings, leading lines and light sectors are true, in degrees, reckoned from seawards.*
- *Depths and heights are given in the same unit and are reduced to the same reference level as used in the relevant chart.*
- *Reprinting of the notices is allowed if complete, unchanged and with acknowledgement.*
- *The Hydrographer of the Netherlands Navy urges you strongly to report suspected or new dangers and errors in publications.*

Hydrographer of the Netherlands Navy

Van Alkemadelaan 786, NL-2597 BC Den Haag, Corr. P.O. Box 10000, NL-1780 CA Den Helder,

tel. +31 (0)70 3162817, fax. +31 (0)70 3162843, Internetpage: www.hydro.nl ; e-mail ; baz@hydro.nl

Inhoudsopgave

Kruisverwijzing / <i>Cross reference</i>	4
Algemene berichten / <i>General notices</i>	4
Opgeheven (P) en (T) berichten / <i>Cancelled (P) and (T) notices</i>	5
Berichten Zeekaarten / <i>Notices Nautical charts</i>	5
Berichten 1800 serie kaarten / <i>Notices 1800 series charts</i>	7
Berichten Hydrografische publicaties / <i>Notices Hydrographic publications</i>	8
Lijst van mobiele boorunits / <i>Rig list</i>	8
Dieptestaat / <i>List of depths</i>	9
Meetinstrumenten / <i>Measuring instruments list</i>	11
Actuele (P) en (T) berichten / <i>Current (P) and (T) notices</i>	13
Cumulatieve lijst van BaZ's / <i>Cumulative list of NL NM</i>	19

Kruisverwijzing / *Cross reference*

In de hoofdstukken Zeekaarten, 1800 serie kaarten en Hydrografische publicaties van dit document zijn de Berichten aan Zeevarenden gerangschikt op BaZ-nummer. Onderstaand overzicht toont deze berichten per kaartnummer en het nummer van de hydrografische publicatie.

In the Nautical charts, 1800 series charts and Hydrographic publications sections of this document the Notices to Mariners are sorted by NL NM-number. The overview below displays these notices sorted by chart and hydrographic publication number.

Zeekaarten / *Nautical Charts*

Kaart / <i>Chart</i>	BaZ / <i>NL NM</i>
1035	*298/15
1037	*298/15
1458	*299(T)/15
1460	*300/15
1630	*297(P)/15
1632	*298/15
1633	*298/15

1800 serie kaarten / *1800 series charts*

Kaart / <i>Chart</i>	BaZ / <i>NL NM</i>
1811	*299(T)/15
1812	*301/15 *300/15

Hydrografische publicaties/ *Hydrographic publications*

Publication	BaZ / <i>NL NM</i>
NIL	

Algemene berichten / *General notices*

NIL

Opgeheven (P) en (T) berichten / *Cancelled (P) and (T) notices*

Kaart / Chart	Int.	BaZ / NL NM	Opgeheven / Cancelled
1546		*284(T)/15	24 jun 2015, NOORDZEE. BOLLEN VAN KIJKDUIN.
1801		*284(T)/15	24 jun 2015, NOORDZEE. BOLLEN VAN KIJKDUIN.
1811		*284(T)/15	24 jun 2015, NOORDZEE. BOLLEN VAN KIJKDUIN.

Berichten Zeekaarten / *Notices Nautical charts*

***297(P)/15** NOORDZEE. TSS NORTH HINDER NORTH.

Kaart / Chart	Int. / Int.	Itemnr. / Itemno.
1630	1416	1

1 Aanbrengen *Obstn* op / at 52-03,95 N 003-08,68 E
Insert



Bron / Source: HOV; PNR 3832-2015-1.

***298/15** NOORDZEE. VLIELAND GRONDEN.

Kaart / Chart	Int. / Int.	Vorig BaZ / Prev. NL NM	Uitgave / Edition	Itemnr. / Itemno.
1035	1046	266/15	Apr 2015	1
1037	1045	275/15	Apr 2015	2
1632	1420	291/15	Apr 2015	3
1633	1417	291/15	Apr 2015	4

1 Aanbrengen
Insert



op / at 53-24,10 N 004-12,10 E
 53-24,30 N 004-11,60 E
 53-24,75 N 004-11,30 E
 53-25,60 N 004-12,75 E
 53-27,40 N 004-13,90 E

2 Aanbrengen
Insert



op / at 53-25,00 N 004-11,75 E
 53-25,20 N 004-12,35 E
 53-27,40 N 004-13,90 E

3 Aanbrengen
Insert



op / at 53-24,10 N 004-12,10 E
53-24,40 N 004-11,40 E
53-24,80 N 004-11,45 E
53-25,10 N 004-12,00 E
53-25,70 N 004-12,80 E
53-26,55 N 004-13,50 E
53-27,40 N 004-13,90 E

4 Aanbrengen
Insert



op / at 53-25,10 N 004-12,00 E
53-25,70 N 004-12,80 E
53-26,55 N 004-13,50 E
53-27,40 N 004-13,90 E

Bron / Source: HYD; PNR 3940-2015-1.

***299(T)/15** WADDENZEE. WESTGAT AMELAND. BORNDIEP.

Kaart / Chart	Int. / Int.	Itemnr. / Itemno.
1458	n.a.	1

1 Verplaatsen
Move

Q.R
WA 12

van / from 53-27,07 N 005-35,80 E



naar / to 53-26,97 N 005-35,89 E

Bron / Source: RWS Berna WSW 127/2015; PNR 3910-2015-1.

***300/15** WADDENZEE. EEMSHAVEN.

Kaart / Chart	Int. / Int.	Vorig BaZ / Prev. NL NM	Uitgave / Edition	Itemnr. / Itemno.
1460.B	1461	230/15	Mei 2011	1

1 Aanbrengen van bijgevoegd verbeterblad (blck_c1460B_y2015_baz300).
(Attentie! gebruik de juiste printer instellingen).

*Insert the accompanying block (blck_c1460B_y2015_baz300).
(Attention! use the proper printer settings).*

Bron / Source: HYD; PNR 3394-2015-6.

Berichten 1800 serie kaarten / Notices 1800 series charts

*299(T)/15 WADDENZEE. WESTGAT AMELAND. BORNDIEP.

Kaart / Chart	Int. / Int.	Itemnr. / Itemno.
1811.6	n.a.	1

1 Verplaatsen Move	Q.R WA 12 	van / from 53-27,07 N 005-35,80 E
		naar / to 53-26,97 N 005-35,89 E

Bron / Source: RWS Berna WSW 127/2015; PNR 3910-2015-1.

*300/15 WADDENZEE. EEMSHAVEN.

Kaart / Chart	Int. / Int.	Vorig BaZ / Prev. NL NM	Uitgave / Edition	Itemnr. / Itemno.
1812.7B	n.a.	278/15	Sep 2014	2

2 Aanbrengen van bijgevoegd verbeterblad (blck_c1812.7B_y2015_baz300).
(Attentie! gebruik de juiste printer instellingen).

*Insert the accompanying block (blck_c1812.7B_y2015_baz300).
(Attention! use the proper printer settings).*


Bron / Source: HYD; PNR 3394-2015-6.

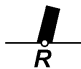
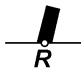
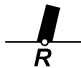
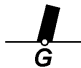
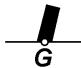
*301/15 WADDENZEE. SCHIERMONNIKOOG TOT ROTTUMEROOG.

Kaart / Chart	Int. / Int.	Vorig BaZ / Prev. NL NM	Uitgave / Edition	Itemnr. / Itemno.
1812.5	n.a.	300/15	Sep 2014	1, 2, 3, 4, 5, 6, 7, 8

1 Verplaatsen Move	ZOL 3 	van / from 53-30,22 N 006-27,14 E
		naar / to 53-30,42 N 006-27,52 E

2 Verplaatsen Move	ZOL 4 	van / from 53-30,03 N 006-27,17 E
		naar / to 53-29,93 N 006-26,99 E

3 Verplaatsen Move	ZOL 5 	van / from 53-29,79 N 006-26,61 E
		naar / to 53-29,49 N 006-26,43 E

<u>4</u>	Verplaatsen Move	ZOL 10A	van / from	53-27,87 N 006-28,11 E
			naar / to	53-27,95 N 006-28,20 E
<u>5</u>	Verplaatsen Move	ZOL 12	van / from	53-27,81 N 006-28,69 E
			naar / to	53-27,72 N 006-29,01 E
<u>6</u>	Verplaatsen Move	SP 4	van / from	53-27,09 N 006-24,86 E
			naar / to	53-27,18 N 006-25,00 E
<u>7</u>	Verplaatsen Move	SP 5	van / from	53-26,73 N 006-24,28 E
			naar / to	53-26,90 N 006-24,51 E
<u>8</u>	Verplaatsen Move	SP 7	van / from	53-26,82 N 006-24,39 E
			naar / to	53-27,01 N 006-24,85 E

Bron / Source: RWS MD 258/2015, 275/2015; PNR 3801-2015-1, 3904-2015-1.

Berichten Hydrografische publicaties / *Notices Hydrographic publications*

NIL

Lijst van mobiele boorunits / *Rig list*

Overzicht van mobiele boorunits werkzaam in de Noordzee (Nederlands karteergebied). De opgegeven posities zijn in WGS 84. Alleen de meest grootschalige kaart wordt genoemd. Geplaatste mobiele boorunits hebben een veiligheidszone van 500m (0,27 M).

Summary of mobile drilling units employed in the North Sea (Dutch Charting Area). The positions given are in WGS 84. Only the largest scale chart is quoted. The mobile drilling units are protected by a 500 m (0,27 M) safety zone.

N Nieuw / *New*
V Verwijderd / *Deleted*
G Gewijzigd / *Changed*

	Naam Name	Positie Position	Kaart Chart
N	Paragon B391	53-48,30 N 002-50,20 E	1632
	ENSCO 121	54-25,43 N 002-46,19 E	1014

Bron / Source: Navarea One t/m 170 WZ t/m 702

Dieptestaat / List of depths

Gelode minste diepte (niet ouder dan 1 jaar) in meters t.o.v. reductievlak (LAT). Droogvallingen worden aangegeven met - voor het getal.

Sounded least depth (not older than 1 year) in meters reduced to vertical datum (LAT). Drying heights are given with - in front of the figure.

WADDENZEE OOST:

Vaarwater <i>Fairway</i>	Locatie <i>Locations</i>	Diepte (m) <i>Depth (m)</i>	Datum <i>Date</i>
Ballumerbocht	Midvaarwater	0,9	18-02-15
Boschgat	van de B3 naar ZOL 1	-0,1	14-04-15
Boschwad	BW 2A naar BW 4	-1,6	14-04-15
Dantzigat tot Scheepsgat	Tussen de DG 2 en DG 2a	3,3	17-02-15
Eilanderbalg	EB 12 naar EB 9	-1,5	08-04-15
Friesche Wad	Van FW 13 naar WW 1	-0,8	27-03-15
Gat van Schiermonnikoog	Tussen de GvS 4 en GvS 3	0,6	05-02-15
Geul van Brakzand	Van de BZ 7 naar de BZ 11	-1,2	01-08-14
Glinder	van de GL2 naar GL2A (MV = 2,0m)	0,3	08-01-15
Groningerbalg	Tussen GB 10 en GB 12	-0,4	03-04-15
Groote Siege (groene zijde)	Tonnenlijn GS 9 naar GS11 (MV = 2,0m)	0,8	08-01-15
Groote Siege (rode zijde)	Tonnenlijn GS 12 naar GS 14 (MV = 2,0m)	0,6	08-01-15
Holwerderbalg	Van de HB 5 naar HB 7	-1,1	27-03-15
Kikkertgat	Tussen KG 12 en MG 15-KG 14	-0,1	17-02-15
Lauwers	Tonnenlijn L 11 naar L 15	1,6	14-04-15
Lutjewad	ter hoogte van de LW 16	-1,3	11-04-15
Lutjewad (Hornhuizerwad)	Wantij (LW 30 naar LW 34)	-1,3	11-04-15
Lutjewad (alternatieve route)	Van LW-A7 naar LW 3	-0,8	11-04-15
Molengat onder Ameland	van MG 2 naar de MG 2A	1,7	17-02-15
Oort	Tussen O 17 en O 21	-1,3	03-04-15
Paesenrede	Van de PR 1 naar PR 3	0	27-03-15
Pieterburenwad Wantij	PW 8 naar PW 12	-1,3	13-04-15
Pinkegat	ter hoogte van PG6	0,2	27-03-15
Reegeul tot jachthaven (LeijeGat)	Inloop in jachthaven (MV = 0.9)	0,5	22-05-15
Reegeul tot veersteiger	Tonnenlijn R 3, R 5, R 7 (MV = 2,8m)	1,8	22-05-15
Reegeul tot veersteiger	Langs rode kopbakens (MV = 2,8m)	0,3	22-05-15
Robbengat	In de lijn van de RG 2 en RG 4	1,1	13-04-15
Scheepsgat	Van SCH 5 naar SCH 7	-0,4	17-02-15
Schiermonnikoog Reegeul	voor jachthaven	-0,9	08-01-15
Schild	Van de S1 naar de S3	0,7	14-04-15
Smeriggat	Tussen SG-WW en SG 27	0,1	27-03-15
Spruit	Van SP 2 naar SP 5	-0,3	13-04-15
Veerbootroute Ameland	MV VA 43 en steiger Holwerd	2	17-02-15
Westgat Schiermonnikoog	tussen WG 5 en WG 7 (MV = 2,9)	2,8	21-01-15
Wierumerwad (van PR naar SG)	Tussen WW 15 en WW 25	-1	27-03-15
Wierumerwad (van SG naar FW)	Van de WW 7 naar WW 3	-1,2	27-03-15
Zoutkamperlaag	Tonnenlijn van Z 13 naar Z 15	2,8	26-01-15
Zuid Oost Lauwers (Uithuizerwad)	Wantij (ZOL 46 - ZOL 50)	-1,4	14-03-15
Zuider Spruit	van ZS 31 naar ZS 35	-0,8	27-03-15

WADDENZEE WEST:

Vaarwater	Locatie	Diepte (m)	Datum
Fairway	Locations	Depth (m)	Date
Binnen Breesem	Van de BR 24 naar FD-BR	-0,7	03-02-15
Blauwe Balg	Tussen BB 6 en BB 8	-0,7	12-03-15
Blauwe Slenk	Nabij de BS 15 (MV = 6,2m tov LAT)	4,6	25-02-15
Blauwe Slenk recreatieroute	Van de BS-G naar de BS-H	1,9	25-02-15
Boontjes	Ter hoogte van de BO3 (MV = 2,4)	1,5	29-04-15
Boschgat (BG)	Nabij de BG 5	1	12-03-15
Dantziggat tot Scheepsgat	Tussen DG 2 en DG 2a	3,3	17-02-15
Doove Balg	Tonnenlijn D 25 naar BO 1	4,6	23-04-15
Eierlandsche Gat - DAM	Van ED-B naar RG 1	1	18-03-15
Fransche Gaatje	Langs kunstof sparboeien	-0,8	11-03-15
Gat vd Stier	350m westelijk van de GvS 6	4,1	19-03-15
Inschot	150m ZW van de IN 18	0,8	05-02-15
Kimstergat	Van K 28 naar V 13-K 30	0,3	10-02-15
Kromme Balg	Van KB 5 naar KB 7	1,5	17-02-15
Malzwin	Tonnenlijn van M 3 naar M 5	6,2	27-01-15
Molengat Texel	Bijzondere betonning-tussen MG-B en MG-C	3	17-03-15
Molengat onder Ameland	Van MG 2 naar MG 2A	1,7	17-02-15
Molenrak	Van MR 1-ZR 22 naar MR 7-VVG 18	-0,1	06-02-15
Noord Meep	Tussen NM 14 en NM 16	5,4	11-03-15
Noorder Balgen	Tonnenlijn NB 2 naar NB 4	5,6	13-03-15
Oost Meep	Van OM 3 naar OM 5	1,8	24-03-15
Oosterom (Wantij)	Zuidoost van de O 24	0	06-03-15
Oosterom (Wantij)	Van O 46 naar O 54	-0,5	06-03-15
Pannengat recreatieroute	Drempel tussen PG-J en Blauwe Slenk	3,5	25-02-15
Riepel	Van R 4 naar R 6	-0,5	06-03-15
Robbengat	van RG 10 naar RG 12	1,7	18-03-15
Scheurrak (rode zijde)	Van de SO 38 tot de SO 44	0,8	04-02-15
Scheurrak/Omdraai	Van de SO 37 tot de SO 34 (MV = 0,9m)	0,7	04-02-15
Schuitengat	Tussen SG-A en SG-B (MV 0.7)	-0,3	16-06-15
Schulpengat	Nabij de S 1	8,7	12-03-15
Slenk	Boeienlijn tussen de S 3 en S 5 (MV = 4,0m)	3,5	23-03-15
Stortemelk	300m ZZW van SM 2 (MV = 9,5 m)	7,7	05-12-14
Texelstroom	250m OZO van de T20	6,8	11-02-15
Vaargeul langs Pollendam	Boeienlijn tussen P 10 en P 20 (MV = 6,5m)	5,2	03-02-15
Vaarw. be E de Javaruggen	300m NW van de J 3	2,9	21-01-15
Vaarw. naar de Cocksdorp	Wantij Z van Oostcardinaal kopbaken	-1,2	27-01-15
Vaarwater langs Afsluitdijk	Van AD 5 naar AD 6	0,9	21-01-15
Vaarwater naar Den Oever	Tussen O9 en havenhoofd (MV=2,3m)	1,3	13-01-15
Vaarwater naar Den Oever	Inloop Buitenhaven	2,3	13-01-15
Vaarwater over de Bollen	Tussen B1 en B 1A	0,6	26-01-15
Vaarwater v.d. Zwarte Haan	Van VH 22 naar VH 26	-0,9	25-03-15
Verversgat (Schuitenzand)	VVG 16 naar MR 7-VVG 18	0,1	10-02-15
Vingegat Wantij	Tussen V 23 en V 27	-1	24-03-15
Visjagersgaatje	Tussen VG21 en VG23 (MV = 2,5)	2,4	16-01-15
Vlielanderbalg	VB 12 langs de kunstof sparboeien VB	-0,8	11-03-15
Vliesloot	van VS 32 naar VS 34	0,3	24-03-15
Vliesloot (drempel)	60m O van de VS 3 (MV = 3,2)	3,2	24-03-15
Vlieter	Van VL 7 naar AD 8-VL 9	1	20-01-15
Vogelzwin	Van de V 10 naar de V 12	2,6	19-03-15
West Meep	650m NO van de WM 3	4,2	19-03-15
Wierbalg	Van W3 naar W5	1,1	21-01-15
Zuid Meep	van ZM 11 naar ZM 13	0,7	11-03-15
Zuider Stortemelk	550 m W van ZS 13 (MV = 5,0)	4,9	25-04-15
Zuider Stortemelk	Boeienlijn tussen ZS 1A en ZS 3 A (MV=7,7 m)	6,8	25-04-15
Zuidoostrak	Wantij met kunststof sparboeien	-0,3	10-02-15
Zuidoostrak tot Molenrak	Tussen ZR 19 en MR 1-ZR 22	-0,1	10-02-15

Meetinstrumenten / Measuring instruments list

Overzicht van tijdelijke meetinstrumenten in het Nederlands zeegebied, binnenwateren en aangrenzend buitenlands gebied. Scheepvaart wordt verzocht niet te vissen noch te ankeren in de nabijheid van deze posities en op ruime afstand te passeren. Alleen de meest grootschalige kaart wordt genoemd.

Summary of temporary measuring instruments in the Netherlands sea area, inland waters and adjacent foreign waters. Shipping is requested not to fish nor anchor near these positions and to give a wide berth. Only the largest scale chart is quoted.

N Nieuw / New
V Verwijderd / Deleted
G Gewijzigd / Changed

Naam Name	Vaarwater Waters	Licht Light	Positie Position	Kaart Chart	1800 Serie 1800 Series
H17	De Panne	Fl.Y.5s	51-06,57 N 002-34,10 E	1035	
aKust 97	De Panne	Fl.Y.5s	51-06,59 N 002-34,18 E	1035	1801.2
HD35	De Panne	Fl.Y.5s	51-06,63 N 002-34,24 E	1035	
HD32	De Panne	Fl.Y.5s	51-07,92 N 002-30,80 E	1035	1801.2
aKust95	de Panne	Fl.Y.5s	51-07,96 N 002-30,84 E	1035	1801.2
aKust99	Duyk Route	Fl.Y.5s	51-11,69 N 002-27,94 E	1035	
HD34	Dyck Route	Fl.Y.5s	51-11,72 N 002-28,01 E	1035	
WL8	De Panne	Q	51-12,86 N 002-51,45 E	1035	1801.2
aKust 30	Ravensijde	Fl.(5)Y.20s	51-13,23 N 002-52,17 E	1035	1801.2
WL1	De Panne	Q	51-13,26 N 002-52,37 E	1035	1801.2
H 8	Dyck Route	Fl.Y.5s	51-13,31 N 002-52,17 E	1035	1801.2
aKust96	Nieuwpoort	Fl.Y.5s	51-13,94 N 002-38,48 E	1035	
HD33	Nieuwpoort	Fl.Y.5s	51-13,98 N 002-38,50 E	1035	
Laminaria	Oostende	Q.Y	51-14,81 N 002-55,55 E		1801.2, 1801.3
aKust94	Westhinder	Fl.Y.5s	51-17,07 N 002-26,32 E	1035	
HD 25	Westhinder	Fl.Y.5s	51-17,12 N 002-26,40 E	1035	
H20	Oostende	Fl.Y.5s	51-17,28 N 002-51,73 E		1801.2
aKust36	Oostende	Fl.(5)Y.20s	51-17,35 N 002-51,79 E	1035	1801.2
H18	Oostende	Fl.Y.5s	51-17,43 N 002-51,73 E		1801.2
H13	West Hinder	Fl.Y.5s	51-20,79 N 002-42,39 E	1035	1801.2
aKust29	Kwintebank	Fl(5)Y.20s	51-20,95 N 002-42,44 E		1801.2
H2	Wielingenpas	Fl.Y.5s	51-21,07 N 002-52,98 E	1035	1801.2
aKust38	Wielingenpas	Fl(5)Y.20s	51-21,14 N 002-53,01 E	1035	1801.2
H1	Wielingenpas	Fl.Y.5s	51-21,16 N 002-53,14 E	1035	1801.2
	Wielingenpas	Unlit	51-21,64 N 003-06,83 E	116	1801.3
HD 24	Zeebrugge	Fl.Y.5s	51-21,72 N 003-17,40 E	116	1801.3
MP0309	Zuidergat	Unlit	51-23,37 N 004-02,92 E	120	1803.3, 1803.4
MP 0101	Zuidergat	Unlit	51-23,61 N 004-02,72 E	120	1803.3, 1803.4
ADCP 1	Westerschelde	unlit	51-23,74 N 003-56,75 E	120	1803.3
	Hooge Platen Noord	Unlit	51-23,91 N 003-41,29 E	120	1801.4, 1803.2
	Hooge Platen Noord	Unlit	51-24,30 N 003-39,60 E	120	1801.4, 1803.2
	Hooge Platen Noord	Unlit	51-24,42 N 003-40,46 E	120	1801.4, 1803.2
	Hooge Platen Noord	Unlit	51-24,47 N 003-38,64 E	120	1801.4, 1803.2
MP 0205	Plaat van Breskens		51-24,56 N 003-35,63 E	116, 120	1803.2
	Westhinder		51-24,78 N 002-31,61 E	1630	1801,2
H14	Gooite Bank	Fl.Y.5s	51-24,90 N 002-49,09 E	1630	1801.2
H15	Gooite Bank	Fl.Y.5s	51-24,98 N 002-49,55 E	1630	1801.2
	Platte Bank	Unlit	51-30,38 N 004-06,35 E		1805.7
NWWR3	Nadering	Fl.Y.5s	51-30,60 N 003-07,30 E	116	1801.3, 1801.5
	Westerschelde				
SvY 1	Schaar v Yerseke	Fl(5)Y.20s	51-31,23 N 004-01,79 E		1805.5
	Slikken va den Dortsman	Unlit	51-32,04 N 004-02,86 E		1805.5, 1805.7
MEET 2	Haringvliet	Fl(3)Y.10s	51-49,19 N 004-04,44 E		1807.6
MEET 3	Haringvliet	Fl(4)Y.15s	51-49,60 N 004-03,00 E		1807.6
FL-56	Eemmeer	Fl(5)Y.20s	52-17,29 N 005-20,07 E		1810.5

	Naam Name	Vaarwater Waters	Licht Light	Positie Position	Kaart Chart	1800 Serie 1800 Series
N	FL-39	Gooimeer	Fl(5)Y.20s	52-19,44 N 005-13,52 E		1810.3
		Bruine bank nabij meetmast IJM	Fl(5)Y.20s	52-50,83 N 003-26,00 E	1631	
		Duitse Bocht	Fl(5)Y.20s	53-03,10 N 006-14,40 E	1633	
		Unterems	Fl.Y.4s	53-11,55 N 007-24,44 E		1812.8
		Unterems	Fl.Y.4s	53-14,20 N 007-23,81 E		1812.8
	Ness	Molengat	Fl(5)Y.20s	53-25,79 N 005-45,53 E		1812.2A
		Westgat Ameland	Unlit	53-26,30 N 005-36,14 E		1811.6
V	PBW 1	Pieterburenwad	Fl(5)Y.20s	53-27,49 N 006-27,60 E		1812.5
	AZBDW	Westgat Ameland	Fl(5)Y.20s	53-27,81 N 005-35,47 E		1811.6
		Ems. Dukegat	Fl.Y.4s	53-28,86 N 006-50,39 E	1460	1812.6
	AZB-22	Bornrif	Fl(5)Y.20s	53-28,97 N 005-37,40 E	1458	1811.6
	AZB 21	Bornrif	Fl(5)Y.20s	53-29,20 N 005-34,42 E		1811.6
V	BOSZ 1	Boschgat	Fl(5)Y.20s	53-29,74 N 006-27,60 E		1812.5
V	OWEN	Oude Westereems	Fl(5)Y.20s	53-30,79 N 006-40,64 E	1460	1812.6
	AZB-11	Bornrif	Fl(5)Y.20s	53-31,80 N 005-28,66 E	1458	1811.10
V	LAUO1	Lauwers	Fl(5)Y.20s	53-32,44 N 006-27,04 E	1460	1812.9
	AZB 12	Bornrif	Fl(5)Y.20s	53-32,49 N 005-39,55 E	1458	1811.10
		Hubertgat	Fl.Y.4s	53-34,41 N 006-23,95 E	1460	1812.9
	WEW 1	Westereems	Fl(5)Y.20s	53-37,20 N 006-22,12 E	1460	1812.9
	WEO 1	Westereems	Fl(5)Y.20s	53-37,22 N 006-31,31 E	1460	1812.9
	TE-C	Terschelling-German Bight TSS	Fl.(5)Y.20s	53-43,66 N 006-01,77 E	1633	
	BRKN 1	Oostereems	Fl(5)Y.20s	53-44,12 N 006-37,46 E	1460	1812.6
	MEET B	Oostereems	Fl(5)Y.20s	53-44,15 N 006-37,17 E	1460	
	NLWKN	Duitse Bocht	Fl(5)Y.20s	53-50,30 N 007-11,64 E	1353	1812.10
	Mess G	Duitse bocht	Fl(5)Y.20s	54-00,00 N 006-11,42 E	1353	
		Friesland TSS	Fl(2)Y.5s	54-00,40 N 004-21,50 E	1632, 1633	
	MEET-WF	Friesland TSS	Fl(5)Y.20s	54-02,49 N 005-53,15 E	1633	
	1					
	MEET-WF	Friesland TSS	Fl(5)Y.20s	54-02,81 N 006-02,39 E	1633	
	2					
		German Bight	Unlit	54-05,44 N 007-03,95 E	1353	
		Noordzee	Fl(2)Y.5s	54-17,39 N 005-00,01 E	1037	
		Friesland TSS	Fl(2)Y.5S	54-19,50 N 005-02,50 E	1037	
		Friesland Junction	Fl(5)Y.20s	54-22,39 N 005-07,22 E	1037	
		Duitse Bocht	Fl(5)Y.20s	54-22,39 N 005-07,22 E	1037	
		Noordzee	Fl(2)Y.5s	54-45,37 N 004-29,86 E	1037	
		Horns Rev	Fl(5)Y.20s	55-36,70 N 007-31,75 E	1037	

Actuele (P) en (T) berichten / *Current (P) and (T) notices*

Kaart / Chart	Int.	BaZ / NL NM	Beschrijving / Description
1014	1043	*211(P)/13	NOORDZEE. UK SECTOR. CAISTER GAS FIELD. Pijplegwerkzaamheden / Pipe laying operations.
		242(P)/14	NOORDZEE. ENGELAND. DOGGER BANK. SOUTH WEST PATCH. Offshore platformen/Ofshore platforms.
		62(T)/15	NOORDZEE. ENGELAND. DOGGER BANK. Werkzaamheden / Works in progress
		183(P)/15	NOORDZEE. ENGELAND. DOGGER BANK. Kabelleging/ Cable laying works.
1035	1046	*212(P)/13	NOORDZEE. CLEAVER BANK. Wijzigen diepte wrak / Change depth wreck
1037	1045	*544(P)/12	NOORDZEE. DUITSLAND. BARD OFFSHORE 1-GLOBAL TECH 1 Stroomkabel / Powercable
		*100(P)/13	NOORDZEE. EAST FRIESLAND TSS. Aanbrengen wrak / Insert wreck
		*101(P)/13	NOORDZEE. EAST FRIESLAND TSS. Aanbrengen wrak / Insert wreck
		142(P)/13	NOORDZEE. EAST FRIESLAND TSS. Wijzigen obstructies/Change obstructions.
		*212(P)/13	NOORDZEE. CLEAVER BANK. Wijzigen diepte wrak / Change depth wreck
		*466(P)/13	NOORDZEE. EAST FRIESLAND TSS. Wijzigen wrak diepte / Change wreck depth
		477(T)/13	NOORDZEE. DENEMARKEN. Aanbrengen obstructies / Insert obstructions
		58(T)/14	NOORDZEE. DENEMARKEN. LISTER TIEF Boei opgenomen/ Buoy removed.
		*115(P)/14	NOORDZEE. FRIESLAND JUNCTION. Wrakken / Wrecks
		280(T)/14	NOORDZEE. DUITSLAND. BUTENDIEK Kabel in aanbouw / Cable under construction
		*342(P)/14	NOORDZEE. Pijpleiding uitgelegd/Pipeline laid
		*407(P)/14	NOORDZEE. NORDSCHILLGRUND. Wrak/Wreck
		*431(P)/14	NOORDZEE. NORDSCHILLGRUND. Wrak/Wreck.
		39(T)/15	NOORDZEE. DENEMARKEN. ROLF OIL FIELD. Racon gedooft; Racon out of order.
		*80(P)/15	NOORDZEE. DUITSE BOCHT. FRIESLAND JUNCTION. Wrak/Wreck
		144(T)/15	NOORDZEE. DUITSLAND. DUITSE BOCHT. Meetinstrumenten/Measuring equipment.
		263(P)/15	NOORDZEE. NORDSCHILLGRUND. ROLF OIL FIELD. Pijpleiding uitgelegd/Pipeline laid.
110	1473	*352(T)/10	NOORDZEE. PLATFORM GOEREE. Schietgebied/Firing exercise area
116		*42(T)/11	WESTERSCHELDE. SCHAAR VAN SPIJKERPLAAT. verondieping
		*120(T)/15	WESTERSCHELDE. CADZAND. Aanleg haven/ Harbour construction.
		*228(T)/15	NOORDZEE. REDE VAN VLISSINGEN. SARDIJNGEUL. dieptes/depths
		*292(T)/15	NOORDZEE. REDE VAN VLISSINGEN. SARDIJNGEUL. Baggerwerkzaamheden/Dredging operations.
120	1479	*42(T)/11	WESTERSCHELDE. SCHAAR VAN SPIJKERPLAAT. verondieping

Kaart / Chart	Int.	BaZ / NL NM	Beschrijving / Description
		*228(T)/15	NOORDZEE. REDE VAN VLISSINGEN.
		*292(T)/15	SARDIJNGEUL. dieptes/depths NOORDZEE. REDE VAN VLISSINGEN.
122	1472	*352(T)/10	SARDIJNGEUL. Baggerwerkzaamheden/Dredging operations. NOORDZEE. PLATFORM GOEREE.
		*209(P)/13	Schietgebied/Firing exercise area NOORDZEE. TSS MAAS NORTH.
		*247(T)/14	Pijplegwerkzaamheden / Pipe laying operations NOORDZEE. AANLOOP ROTTERDAM. MAAS CENTER. Baggerwerkzaamheden / Dredging operations
124	1471	*280(T)/15	NOORDZEEKANAAL. IJMUIDEN. Werk in uitvoering/Works in progress
125	1469	*280(T)/15	NOORDZEEKANAAL. IJMUIDEN. Werk in uitvoering/Works in progress
126	1468	*408(P)/13	NOORDZEE. DEN HELDER. SCHULPENGAT. Nieuw wrak/New wreck.
		*127(P)/14	NOORDZEE. PETTEN, RAZENDE BOL, ROTTUM. Natuurgebied/Nature reserve
		*320(P)/14	NOORDZEE. TSS OFF TEXEL. Wrak diepte gewijzigd/Wreck depth changed
		40(T)/15	NOORDZEE. DEN HELDER. Artillery oefeningen; Artillery exercises.
1353	1413	70(P)/15	NOORDZEE. DUITSLAND. DUITSEBOCHT. Windpark/Wind farm
1456		*149(P)/13	NOORDZEE. TERSCHELLINGERGRONDEN. Obstructie/ Obstruction.
		*407(P)/13	NOORDZEE. TERSCHELLING. Obstructies/Obstructions.
		*212(T)/14	WADDENZEE. REEDE HARLINGEN. KIMSTERGAT. Kardinaal uitgelegd / Cardinal placed
		*273(T)/15	WADDENZEE. HARLINGEN. INDUSTRIEHAVEN. Afmeerpalen/Dolphins.
1458		*407(P)/13	NOORDZEE. TERSCHELLING. Obstructies/Obstructions.
		*531(P)/13	NOORDZEE. INSHORE TRAFFIC ZONE. Obstructies aanbrengen / Insert obstructions
		*127(P)/14	NOORDZEE. PETTEN, RAZENDE BOL, ROTTUM. Natuurgebied/Nature reserve
		*299(T)/15	WADDENZEE. WESTGAT AMELAND. BORNDIEP. Verplaats boei/move buoy.
1460	1461	422(T)/13	NOORDZEE. DUITSLAND. WESTEREEMS. Schrappen Racon/Delete Racon.
		*531(P)/13	NOORDZEE. INSHORE TRAFFIC ZONE. Obstructies aanbrengen / Insert obstructions
		*127(P)/14	NOORDZEE. PETTEN, RAZENDE BOL, ROTTUM. Natuurgebied/Nature reserve
		390(T)/14	DUITSLAND. WADDENZEE. RANDZELGAT. Obstructie/ Obstruction.
		*118(T)/15	WADDENZEE. OUDE WESTEREEMS. Verboden gebied/Restricted area
1546	1470	*408(P)/13	NOORDZEE. DEN HELDER. SCHULPENGAT. Nieuw wrak/New wreck.
		*127(P)/14	NOORDZEE. PETTEN, RAZENDE BOL, ROTTUM. Natuurgebied/Nature reserve
		*408(T)/14	WADDENZEE. MALZWIN. MZI opgenomen/MZI removed.

Kaart / Chart	Int.	BaZ / NL NM	Beschrijving / Description
1630	1416	*352(T)/10	NOORDZEE. PLATFORM GOEREE. Schietgebied/Firing exercise area
		111(T)/13	NOORDZEE. BELGIE. NADERING WESTERSCHELDE. Onbeschermd kabel / Bare cable
		*209(P)/13	NOORDZEE. TSS MAAS NORTH. Pijplegwerkzaamheden / Pipe laying operations
		*502(T)/13	NOORDZEE. BELGIE. WESTHINDER - OOSTHINDER. Stroommeter/measuring instrument
		219(T)/15	NOORDZEE. THORNTONBANK. Hoogspanningskabel/Power cable
		270(T)/15	NOORDZEE. WESTHINDER. WESTHINDER ANKERGEBIED. Vuile grond/Foul ground
		*297(P)/15	NOORDZEE. TSS NORTH HINDER NORTH. Obstructie/Obstruction.
1631	1418	104(P)/11	NOORDZEE. UK SECTOR. WELLAND GAS FIELD. Ontmanteling Welland Platform.
		*408(P)/13	NOORDZEE. DEN HELDER. SCHULPENGAT. Nieuw wrak/New wreck.
		*320(P)/14	NOORDZEE. TSS OFF TEXEL. Wrak diepte gewijzigd/Wreck depth changed
		*413(P)/14 429(P)/14	NOORDZEE. IJ-GEUL APPROACH. Wrak/Wreck. NOORDZEE. ENGELAND. HORNE EN WREN GAS FIELD. Platformen verwijderen/Rigs removed.
1632	1420	*89(P)/11	NOORDZEE. VLIELAND NORTH TSS. Obstructie waargenomen.
1633	1417	*89(P)/11	NOORDZEE. VLIELAND NORTH TSS. Obstructie waargenomen.
2014		*205(P)/15	WADDENZEE. WESTGAT. Droogvalling/Shoal
		*311(T)/11	SURINAME. CORANTIJNRIVIER. Markeringsboei verdreven / Marker buoy adrift
2017		286(T)/15	SURINAME. SARAMACCA. VISSERSBANK. Exploratie boringen/Exploration drills.
		289(T)/12	FRANS. GUYANA. RIVIERE CAYENNE. Meetboei uitgelegd / Measuring buoy placed
		263(T)/13 338(T)/13	ZUID-AMERIKA.. FRANS GUYANA. Wrak/Wreck GUYANA. DEMERARA RIVER. Licht gedoofd / Light obscured
2020		242(P)/12	WEST INDIES. SABABANK. Gevaarlijk wrak / Dangerous wreck
207	1465	*82(T)/15	ROTTERDAM. NIEUWE WATERWEG. Boei geplaatst/ Buoy placed.
208	1466	*409(T)/14	ROTTERDAM. PRINS JOHAN FRISOHAVEN. Werk in uitvoering/Works in progress
		*65(T)/15	NIEUWE MAAS. HOLLANDSCHE IJSSEL. Boei uitgelegd/Buoy placed.
2218		546(T)/11	SURINAME. SURINAME RIVIER. JAGTLUST. Onverlicht obstakel / Unlit obstruction
		264(T)/12	SURINAME. JAGTLUSTBANK. Aangevaren wadpaal/ Lost mark.
		*475(T)/12	SURINAME. SURINAME RIVIER. DIJKVELDBANK. Wadpaal aangevaren/Beacon collision
		555(T)/12	SURINAME. SURINAMERIVIER. Boei onverlicht / Buoy unlit
		*62(T)/13	SURINAMERIVIER. JAGTLUSTBANK. Baken vervangen/Beacon replaced
		81(T)/13 136(T)/13	SURINAME. SURINAME RIVIER. Licht baken vervangen / Light structure replaced SURINAME. MONDING SURINAME RIVIER. Boei

Kaart / Chart	Int.	BaZ / NL NM	Beschrijving / Description
			uit positie / Buoy out of position
		251(T)/13	SURINAME. SURINAME RIVIER. JAGTLUST. Obstructie/Obstruction.
		*489(T)/13	SURINAME. SURINAMERIVIER. DIJKVELDBANK. Wijzig licht / Change light
		269(T)/14	SURINAME. SURINAMERIVIER. JAGTLUST BANK. Baken vervangen / Beacon replaced
		104(T)/15	SURINAME. SURINAME RIVIER. DIJKVELDBANK. Lichtpaal vervangen/Light structure replaced
		286(T)/15	SURINAME. SARAMACCA. VISSERSBANK. Exploratie boringen/Exploration drills.
2228		424(T)/10	SURINAME. CORANTIJNRIVIER. Verdwenen boei.
		*311(T)/11	SURINAME. CORANTIJNRIVIER. Markeringsboei verdreven / Marker buoy adrift
		371(T)/11	SURINAME. MONDING CORANTIJN RIVIER. Bergingswerkzaamheden / Salvage works
		290(T)/13	SURINAME. MONDING CORANTIJN EN NICKERIERIVIER. Boei uit positie/ Bouy out of position
		*361(T)/13	SURINAME. NICKERIE RIVIER. wadpaal / pile
1801		*352(T)/10	NOORDZEE. PLATFORM GOEREE. Schietgebied/Firing exercise area
		*42(T)/11	WESTERSCHELDE. SCHAAR VAN SPIJKERPLAAT. verondieping
		111(T)/13	NOORDZEE. BELGIE. NADERING WESTERSCHELDE. Onbeschermd kabel / Bare cable
		*209(P)/13	NOORDZEE. TSS MAAS NORTH. Pijplegwerkzaamheden / Pipe laying operations
		448(T)/13	NOORDZEE. BELGIE. OOSTENDE. Boei verwijderd / Buoy removed
		*247(T)/14	NOORDZEE. AANLOOP ROTTERDAM. MAAS CENTER. Baggerwerkzaamheden / Dredging operations
		*315(P)/14	NOORDZEE. PETTEN. RAZENDE BOL. Natuurgebied/Nature reserve
		40(T)/15	NOORDZEE. DEN HELDER. Artillery oefeningen; Artillery exercises.
		*120(T)/15	WESTERSCHELDE. CADZAND. Aanleg haven/ Harbour construction.
		126(T)/15	NOORDZEE. BELGIE. HAVEN BLANKENBERGE. Droogvallingen/Drying heights
		150(T)/15	NOORDZEE. BELGIE. BLANKENBERGE. Geleidelicht gedoofd/Leading light extinguished
		219(T)/15	NOORDZEE. THORNTONBANK. Hoogspanningskabel/Power cable
		225(T)/15	NOORDZEE. BELGIE. BLANKENBERGE Zinkerleiding/Pipeline
		262(T)/15	NOORDZEE. BELGIE. NIEUWPOORT. Schietoefeningen/Gunnery exercises.
		270(T)/15	NOORDZEE. WESTHINDER. WESTHINDER ANKERGEBIED. Vuile grond/Foul ground
		*280(T)/15	NOORDZEEKANAAL. IJMUIDEN. Werk in uitvoering/Works in progress
		*292(T)/15	NOORDZEE. REDE VAN VLISSINGEN. SARDIJNGEUL. Baggerwerkzaamheden/Dredging operations.
1803		*42(T)/11	WESTERSCHELDE. SCHAAR VAN SPIJKERPLAAT. verondieping

Kaart / Chart	Int.	BaZ / NL NM	Beschrijving / Description
		*128(T)/14	BELGIE. ANTWERPEN. ROYERSSLUIS. Gedoofd havenlicht/ Harbour light out of order
		*120(T)/15	WESTERSCHELDE. CADZAND. Aanleg haven/ Harbour construction.
		*228(T)/15	NOORDZEE. REDE VAN VLISSINGEN. SARDIJNGEUL. dieptes/depths
		259(T)/15	HAVEN VAN ANTWERPEN. DEURGANCKDOK. Schrappen boeien/Delete buoys.
		*292(T)/15	NOORDZEE. REDE VAN VLISSINGEN. SARDIJNGEUL. Baggerwerkzaamheden/Dredging operations.
1805		*168(T)/15	KANAAL DOOR ZUID-BEVELAND. Boei uitgelegd/Buoy placed.
1807		*347(T)/13	HOLLANDSCH DIEP. NOORDER VOORHAVEN. Ondiepte / Shoal
		*382(T)/14	SPUI. HEKELINGEN. Werk in uitvoering/ Works in progress.
		*281(T)/15	VOLKERAK. NOORDERGAT. KRAMMERSCHE SLIKKEN. ondiepte/shoal.
1809		*382(T)/14	SPUI. HEKELINGEN. Werk in uitvoering/ Works in progress.
		*409(T)/14	ROTTERDAM. PRINS JOHAN FRISOHAVEN. Werk in uitvoering/Works in progress
		*65(T)/15	NIEUWE MAAS. HOLLANDSCHE IJSSEL. Boei uitgelegd/Buoy placed.
		*82(T)/15	ROTTERDAM. NIEUWE WATERWEG. Boei geplaatst/ Buoy placed.
1810		*206(T)/11	RANDMEREN. RAMSDIEP. Ramsgeul afgesloten./ Ramsgeul closed.
		*471(T)/12	IJSSELMEER. MUIDERGEUL. Betonning verlegd/Buoyage moved
		*63(T)/13	IJSSELMEER. MIRNSER KLIFF. Gele tonnen geplaatst/ Yellow buoys placed.
		*141(T)/13	IJSSELMEER. RAMSDIEP. Verondieping / Shoal
		*110(T)/14	IJSSELMEER. RAMSDIEP. Verondieping/ Shoal
		*235(T)/14	MARKERMEER. MUIDERBERG. HOLLANDSE BRUG. Werk in uitvoering/Works in progress
		*294(T)/14	IJSSELMEER. URKERHOEK. Verplaatsing boei/Moved buoy
		*317(T)/14	MARKERMEER. Verlegging DW geul/ Changed DW fairway.
		*370(T)/14	IJSSELMEER. WESTERMEERDIJK. Betonning uitgelegd/Buoyage placed.
		*430(T)/14	MARKERMEER. Zandwinning/Dredging operations.
		*440(T)/14	RANDMEREN. WOLDERWIJD. Baggerwerkzaamheden/ Dredging works.
		*44(T)/15	IJSSELMEER. URKERHOEK. Boei opgenomen/Buoy removed.
		*59(T)/15	IJSSELMEER. NIJKERKERNAUW. Betonning uitegelegd/Buoyage placed.
		*75(T)/15	IJSSELMEER MEDEMBLIK. Verboden gebied/Restricted area
		*280(T)/15	NOORDZEEKANAAL. IJMUIDEN. Werk in uitvoering/Works in progress
1811		*149(P)/13	NOORDZEE. TERSCHELLINGERGRONDEN. Obstructie/ Obstruction.
		*407(P)/13	NOORDZEE. TERSCHELLING. Obstructies/Obstructions.
		*408(P)/13	NOORDZEE. DEN HELDER. SCHULPENGAT.

Kaart / Chart	Int.	BaZ / NL NM	Beschrijving / Description
			Nieuw wrak/New wreck.
		*531(P)/13	NOORDZEE. INSHORE TRAFFIC ZONE.
			Obstructies aanbrengen / Insert obstructions
		*212(T)/14	WADDENZEE. REEDE HARLINGEN.
			KIMSTERGAT. Kardinaal uitgelegd / Cardinal placed
		*378(T)/14	WADDENZEE. INSCHOT. Blootliggende gasleiding/ Bare gas pipe
		*408(T)/14	WADDENZEE. MALZWIN. MZI opgenomen/MZI removed.
		40(T)/15	NOORDZEE. DEN HELDER. Artillery oefeningen; Artillery exercises.
		*210(T)/15	WADDENZEE. WESTGAT AMELAND. West cardinaal uitgelegd/West cardinal placed
		*273(T)/15	WADDENZEE. HARLINGEN. INDUSTRIEHAVEN. Afmeerpalen/Dolphins.
		*299(T)/15	WADDENZEE. WESTGAT AMELAND. BORNDIEP. Verplaats boei/move buoy.
1812		*231(T)/13	WADDENZEE. DUITSLAND. VOORENTIEF. Markering mijn / To mark an unexploded ordnance
		422(T)/13	NOORDZEE. DUITSLAND. WESTEREEMS. Schrappen Racon/Delete Racon.
		*531(P)/13	NOORDZEE. INSHORE TRAFFIC ZONE.
			Obstructies aanbrengen / Insert obstructions
		390(T)/14	DUITSLAND. WADDENZEE. RANDZELGAT. Obstructie/ Obstruction.
		42(T)/15	NOORDZEE. DUITSLAND. NORDERNEY. Gevaarlijk wrak; Dangerous wreck.
		*118(T)/15	WADDENZEE. OUDE WESTEREEMS. Verboden gebied/Restricted area
		*172(T)/15	WADDENZEE. DUITSLAND. BANTSBALJE. Kardinaal uitgelegd/Cardinal buoy placed
		*179(T)/15	WADDENZEE. MARNEWAARD. Schiotoefeningen/Gunnery exercises.
		*187(T)/15	WADDENZEE. DUITSLAND. MEMMERTBALJE. Obstructie/Obstruction

Cumulatieve lijst van BaZ's / *Cumulative list of NL NM*

Overzicht van berichten die van toepassing zijn op de kaarten sinds de laatste uitgave van de nieuwe kaart of de hernieuwde uitgave. Tijdelijke en voorlopige berichten zijn niet opgenomen in deze lijst.

N.B. Berichten ouder dan 1990 zijn niet in deze lijst opgenomen.

List of notices which affect the charts since the last new chart or new edition is published.

Temporary and Preliminary notices are not included in this list.

N.B. Notices before 1990 are not included in this list.

Kaart / Chart	Editie / Edition	BaZ / NL NM				
1014	Apr 2015	*208/15	249/15	*266/15		
1035	Apr 2015	*208/15 *298/15	213/15	234/15	*256/15	*266/15
1037	Apr 2015	*208/15 *266/15	215/15 275/15	217/15 *298/15	220/15	*256/15
110	May 2013	*237/13 *373/13 *151/14 *379/14 *173/15	*289/13 *375/13 183/14 *402/14 *207/15	*293/13 *392/13 *208/14 *89/15 *251/15	328/13 446/13 230/14 *128/15	*348/13 *519/13 *323/14 *129/15
116	Sep 2014	*334/14 *227/15	377/14 245/15	*379/14 *253/15	48/15	*186/15
120	Sep 2014	*302/14 *160/15	*360/14 *180/15	*395/14 *186/15	*400/14 *227/15	*424/14 *288/15
122	May 2013	*237/13 *416/13 *87/15 *251/15	*289/13 *105/14 *128/15	*319/13 *151/14 *207/15	*373/13 *300/14 *209/15	*383/13 *425/14 *239/15
124	Aug 2010	*70/11 *334/11 *418/12 *414/13	*122/11 *347/11 *176/13 *420/13	*133/11 *391/11 *226/13 *209/14	*235/11 *423/11 *311/13 *164/15	*274/11 *174/12 *339/13
125	Jun 2013	*239/13 *373/13 *174/14 *55/15	*289/13 *399/13 *196/14 *87/15	*319/13 *528/13 *253/14	*339/13 *84/14 *258/14	*356/13 *105/14 *415/14
126	Jun 2013	*239/13 *528/13 *271/14	*349/13 *84/14 *379/14	*352/13 *181/14 *115/15	*373/13 *221/14 *163/15	*379/13 *226/14
1353	Nov 2012	548/12 113/13 314/13 132/14 256/14	550/12 123/13 *401/13 162/14 *277/14	*551/12 201/13 *522/13 *189/14 278/14	552/12 *265/13 *96/14 *214/14 283/14	45/13 287/13 *107/14 255/14 *333/14

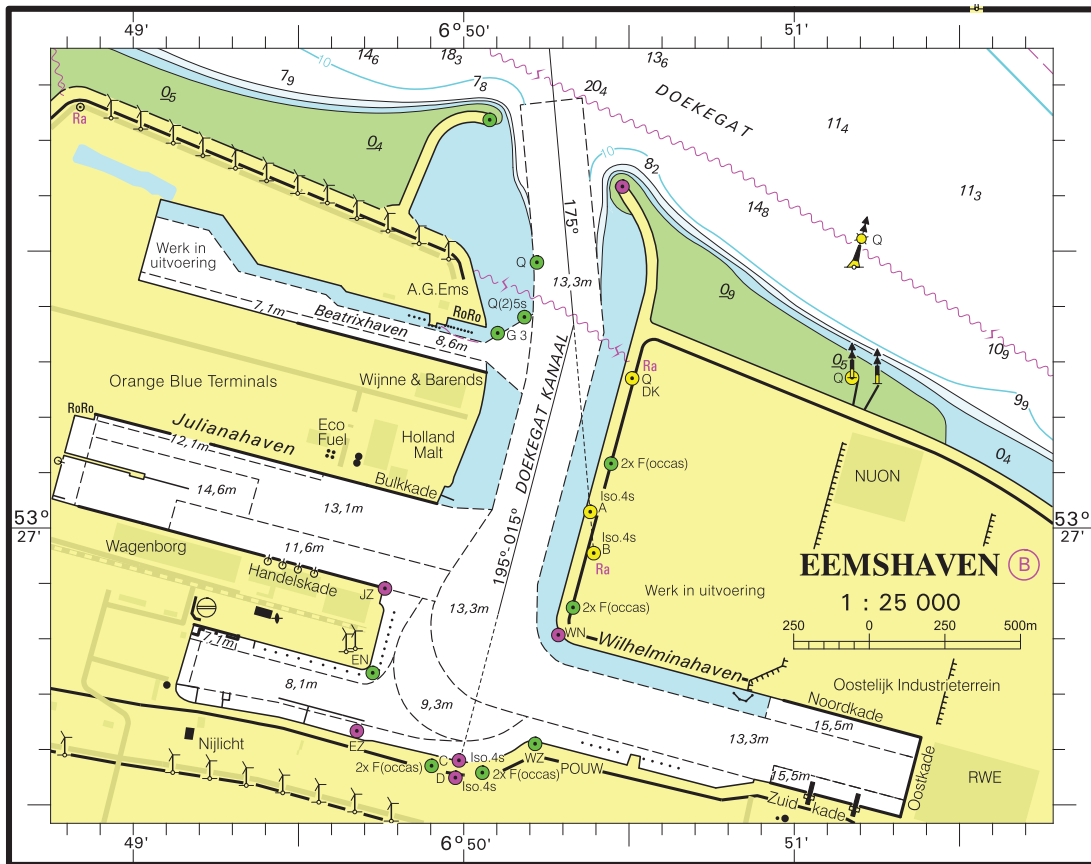
		*379/14 139/15	49/15 145/15	50/15 222/15	78/15	108/15
1456	Apr 2014	*180/14 *163/15 *293/15	*351/14 *190/15	*443/14 *194/15	*51/15 *204/15	*114/15 *212/15
1458	Mrt 2014	*124/14 *204/15	*181/14	*299/14	*379/14	*117/15
1460	Mei 2011	*224/11 *491/11 *198/12 *411/12 *75/13 *265/13 *521/13 186/14 321/14 *154/15	*230/11 *77/12 202/12 465/12 104/13 *388/13 *522/13 *207/14 326/14 *204/15	*279/11 101/12 257/12 479/12 123/13 *409/13 73/14 *250/14 *333/14 230/15	*295/11 *107/12 *349/12 *48/13 *167/13 433/13 *96/14 *270/14 *379/14 *300/15	*364/11 137/12 *367/12 66/13 *257/13 *463/13 *118/14 *290/14 *410/14
1546	apr 2015	*177/15				
1555	Jun 2011	*358/11 105/12 *367/12 *257/13 262/14 *236/15	*479/11 *107/12 465/12 433/13 *410/14	*528/11 202/12 518/12 *63/14 *57/15	562/11 *240/12 *580/12 187/14 *58/15	*77/12 277/12 *170/13 *251/14 *197/15
1630	Jun 2013	*267/13 *383/13 *452/13 148/14 230/14 414/14 *159/15 *243/15	*293/13 *392/13 453/13 171/14 *323/14 426/14 *207/15 245/15	*319/13 *416/13 458/13 182/14 364/14 *55/15 *209/15 248/15	328/13 421/13 *528/13 198/14 377/14 *87/15 234/15 *251/15	*373/13 446/13 *105/14 *208/14 *379/14 *89/15 *239/15
1631	Jun 2013	*267/13 *373/13 *528/13 *84/14 *226/14 *379/14 *115/15	*339/13 *379/13 *61/14 *174/14 *253/14 405/14 *163/15	*352/13 *385/13 *70/14 *181/14 *303/14 *415/14	*354/13 *399/13 *72/14 *196/14 *328/14 426/14	*366/13 458/13 74/14 *221/14 *349/14 *55/15
1632	Apr 2015	*181/15 *266/15	*185/15 *291/15	*200/15 *298/15	*202/15	247/15
1633	Apr 2015	*181/15 *291/15	*185/15 *298/15	*200/15	*204/15	*266/15
1970	Jun 2015	*279/15				
2014	Jul 1990	96/92 513/98 *531/03 262/09 62/14	370/92 124/00 *331/04 88/11 122/15	404/93 *70/02 *420/05 106/11 *272/15	426/93 51/03 *383/08 147/11	415/98 352/03 *398/08 *243/12

2017	Jan 1971	114/90	460/90	96/92	370/92	415/98
		136/01	*70/02	51/03	190/05	*420/05
		56/06	57/06	*366/06	117/07	224/07
		456/07	603/07	284/08	*383/08	*398/08
		81/09	314/09	487/09	265/10	407/10
		*559/10	*586/10	88/11	106/11	305/11
		449/11	*243/12	*303/12	*221/13	*227/13
		316/13	406/13	437/13	450/13	62/14
		366/14	122/15	171/15	*272/15	
2020	Nov 2007	243/08	*551/09	*98/10	*250/10	365/10
		474/10	*487/10	575/10	*119/11	127/11
		452/11	490/11	*193/12	57/13	*247/13
		276/13	346/13	363/13	138/14	*276/14
		385/14	386/14	*91/15	*107/15	
2023	Sep 1987	53/90	*545/90	*64/94	*250/94	*01/95
		*307/96	480/96	*386/98	*118/99	*119/99
		*512/00	203/01	511/01	143/02	137/03
		430/04	137/05	56/07	71/07	491/07
		512/07	100/08	*187/08	70/09	*93/10
		*99/10	*253/10	421/11	53/12	463/12
		570/12	*59/13	280/13	108/14	145/14
		157/15	268/15			
207	mrt 2015	*141/15	*142/15	*147/15	*188/15	*269/15
208	Mrt 2010	*238/10	*391/10	*495/10	*145/11	*432/11
		*475/11	*460/12	*344/13	*400/13	*367/14
		*269/15				
209	Mrt 2010	*194/10	*251/10	*360/10	*486/10	*111/11
		*422/11	*92/12	*216/12	*64/13	*403/14
		*232/15				
2110	jun 2012	*247/13	276/13	346/13	363/13	138/14
		*164/14	*276/14	344/14	*91/15	*107/15
2211	Dec 2010	260/14	268/15			
2212	Oct 2000	*556/00	177/03	*451/03	*206/09	*297/09
		*93/10	*253/10	*378/10	*380/11	*59/13
		*441/13				
2213	Nov 2002	*452/09	*93/10	*253/10		
2218	Jun 2005	*453/05	*462/05	*366/06	493/06	*67/07
		394/07	442/07	*386/08	262/09	*137/10
		377/10	*53/11	95/11	390/11	400/11
		418/11	*507/11	39/12	80/12	85/12
		135/13	253/13	85/15	103/15	
2228	Jul 1991	426/93	565/93	49/97	415/98	124/00
		*418/03	*531/03	603/07	440/10	*41/11
		147/11	398/11	545/11	*291/13	*272/15
2714	Mar 2001	539/01	*571/04	*192/08	*452/09	*458/09

			*341/13			
2716	Dec 2009	*39/10 127/11 *158/13	*459/10 *151/11 *164/14	*469/10 *207/11 *170/14	*487/10 *193/12 *276/14	103/11 *209/12
HP8	Aug 2013	*364/13	*383/13			
1801	Jun 2013	*292/13 333/13 *354/13 *416/13 492/13 *72/14 152/14 *196/14 *258/14 327/14 48/15 *87/15 *129/15 *207/15	*293/13 *339/13 *373/13 439/13 *519/13 *84/14 *156/14 *208/14 *271/14 377/14 53/15 *89/15 *173/15 *227/15	300/13 *348/13 *378/13 449/13 *528/13 *105/14 *158/14 215/14 *288/14 *402/14 *55/15 100/15 174/15 231/15	*319/13 *349/13 *379/13 *452/13 *61/14 144/14 *174/14 249/14 *300/14 *415/14 60/15 *115/15 175/15 245/15	*327/13 *352/13 *383/13 473/13 64/14 *151/14 195/14 *253/14 *303/14 *425/14 66/15 *128/15 *186/15 *294/15
1803	jan 2015	*67/15 *227/15	*135/15 *253/15	*160/15 *285/15	*180/15 *288/15	*186/15 *294/15
1805	Mrt 2012	*156/12 *467/12 *126/14 *77/15 *152/15 *233/15	*188/12 *528/12 *142/14 *102/15 *155/15	*217/12 *296/13 *143/14 *143/15 *192/15	*389/12 *460/13 *222/14 *146/15 *198/15	*446/12 *99/14 *56/15 *148/15 *223/15
1807	Mrt 2012	*156/12 *295/13 *392/14	*159/12 *100/14 *130/15	*322/12 *139/14 *237/15	*528/12 *159/14	*84/13 *248/14
1809	Mrt 2012	*156/12 *386/12 *237/13 *428/13 *83/14 *228/14 *367/14 *71/15 *188/15	*160/12 *483/12 *254/13 *428/13 *83/14 *228/14 *384/14 *81/15 *232/15	*161/12 *517/12 *344/13 *511/13 *151/14 *248/14 *401/14 *90/15 *269/15	*216/12 *528/12 *400/13 *65/14 *157/14 *300/14 *403/14 *90/15	*302/12 *562/12 *413/13 *77/14 *157/14 *353/14 *43/15 *116/15
1810	mei 2015	*271/15 *287/15	*274/15 *295/15	*276/15 *296/15	*282/15	*283/15
1811	Jun 2014	*301/14 *51/15 *115/15 *182/15 *238/15	*312/14 *88/15 *153/15 *194/15 *293/15	*351/14 *95/15 *156/15 *196/15	*442/14 *99/15 *163/15 *204/15	*443/14 *114/15 *166/15 *212/15
1812	Sep 2014	*307/14 321/14 *380/14 *68/15	*308/14 322/14 *404/14 *74/15	*309/14 346/14 *410/14 78/15	*310/14 *354/14 *57/15 *88/15	*311/14 *357/14 *58/15 *95/15

*96/15	*97/15	*110/15	*117/15	125/15
*134/15	*153/15	*154/15	*165/15	*182/15
*189/15	*197/15	230/15	*236/15	*240/15
*241/15	*244/15	*258/15	*267/15	*278/15
*300/15	*301/15			

Verbeterblad voor kaart 1812.7B bij BaZ 300/15 Afm. blad 143,6 x 113,1 mm
Block for chart 1812.7B to NL NtM 300/15 Size block 143.6 x 113.1 mm



Verbeterblad voor kaart 1460B bij BaZ 300/15 Afm. blad 197,6 x 141,3 mm
Block for chart 1460B to NL NtM 300/15 Size block 197.6 x 141.3 mm

