



Koninklijke Marine

# BaZ | 2014

26 | BAZ 226-233

Berichten aan Zeevarenden  
Netherlands Notice to Mariners



Netherlands Hydrographic Office

BAZ	038/11	1/1	NL Cha
Previous BAZ	580/10		Weekly



139<sup>e</sup> jaargang 26-6-2014

Dienst der Hydrografie

## Erkende verkoopagenten van Nederlandse Hydrografische publicaties (Resellers licenced to distribute Netherlands Nautical Publications)

De Berichten aan Zeevarenden (BaZ) verschijnen wekelijks en zijn te verkrijgen:

- als printversie (PDF) via internet

<http://www.defensie.nl/onderwerpen/berichten-aan-zeevarenden/inhoud/weekedities>

- via de Database <http://www.defensie.nl/onderwerpen/berichten-aan-zeevarenden/inhoud/database>

- als boekje (tegen betaling) bij een aantal A-agenten.

- de catalogus vindt u op

<http://www.defensie.nl/onderwerpen/hydrografie/documenten/publicaties/2013/11/14/catalogus-hp7>

### A-agenten: (bijgewerkte kaarten)

- Amsterdam: **Datema Amsterdam**, Prins Hendrikkade 176/50, 1011 TC Amsterdam,  
Tel +31 (0)20 - 4277727; Fax. +31 (0)20 - 4279566;  
*Internetpagina: [www.datema-Amsterdam.nl](http://www.datema-Amsterdam.nl) ; e-mail: [datema-amsterdam@planet.nl](mailto:datema-amsterdam@planet.nl)*
- Amsterdam: **L.J. Harri BV**, Prins Hendrikkade 94/95 "Schreierstoren", 1012 AE Amsterdam,  
Tel. +31 (0)20 - 6248052; Fax. +31 (0)20 - 6258086;  
*Internetpagina: [www.ljharri.nl](http://www.ljharri.nl) ; e-mail: [ljharri@xs4all.nl](mailto:ljharri@xs4all.nl)*
- Delfzijl: **Datema Delfzijl BV**, Zeesluizen 8, 9936 HX Delfzijl,  
Tel. +31 (0)596 - 635252; Fax. +31 (0)596 - 615245;  
*Internetpagina: [www.datema.nl](http://www.datema.nl) ; e-mail: [delfzijl@datema.nl](mailto:delfzijl@datema.nl)*
- Eemshaven: **Nautical Centre**, Borkumweg 6-10, 9979 XH Eemshaven,  
Tel: +31 (0)596 - 634870; Fax: +31 (0) 596 - 634827  
*Internetpagina: [www.davids-maritime.nl](http://www.davids-maritime.nl) ; e-mail: [info@nauticalcentre.com](mailto:info@nauticalcentre.com)*
- Rotterdam **ChartCo Nederland B.V.**, Klompenmakerstraat 64, 3194 DE Hoogvliet,  
Tel. +31 (0)10 - 4167622; Fax. +31 (0)10 - 4167218;  
*Internetpagina: [www.kelvinhughes.com](http://www.kelvinhughes.com) ; e-mail: [nlsales@kelvinhughes.nl](mailto:nlsales@kelvinhughes.nl)*  
**Datema Rotterdam**, Galvanistraat 148, 3029 AD Rotterdam,  
Tel. +31 (0)10 - 4366188; Fax. +31 (0)10 - 4365511 ; e-mail: [rotterdam@datema.nl](mailto:rotterdam@datema.nl)  
**Harri Trading BV**, Van Weerden Poelmanweg 4, 3088 EB Rotterdam,  
Tel. +31 (0)10 - 4290333; Fax. +31 (0)10 - 4282324;  
*Internetpagina: [www.harritrading.nl](http://www.harritrading.nl) ; e-mail: [info@harritrading.nl](mailto:info@harritrading.nl)*
- Antwerpen: **Bogerd/Martin & Co.**, Oude Leeuwenrui 37, 2000 Antwerpen,  
Tel. +32 (0)32134170; Fax. +32 (0)32326167;  
*Internetpagina: [www.martin.be](http://www.martin.be) ; e-mail: [sales@martin.be](mailto:sales@martin.be)*
- Hamburg: **Hansenautic GmbH**, Herrengraben 31, D-20459 Hamburg,  
Tel. +49 (0)403748420; Fax. +49 (0)4037484242;  
*Internetpagina: [www.hansenautic.de](http://www.hansenautic.de) ; e-mail: [info@hansenautic.de](mailto:info@hansenautic.de)*
- Bremen: **"Seekarte" Kpt. A. Dammeyer**, Korffsdeich 3, D-28217 Bremen,  
Tel. +49 (0)421395051; Fax. +49 (0)4213962235;  
*Internetpagina: [www.seekarte.com](http://www.seekarte.com) e-mail: [seekarte@seekarte.de](mailto:seekarte@seekarte.de)*
- London: **KH Charts**, Unit 4, Voltage Mollison Avenue, Enfield EN3 7XQ  
Tel. +44 (0) 1992805200 ; Fax +44 (0) 1992805410 ;  
*Internetpagina: [www.kelvinhughes.com](http://www.kelvinhughes.com) ; e-mail : [cams@kelvinhughes.co.uk](mailto:cams@kelvinhughes.co.uk)*
- St. Maarten: **Budget Marine**, P.O.Box 434; Philipsburg, Tel. 599 - 5443134; Fax 599 - 5444409  
*Internetpagina: [www.budgetmarine.com](http://www.budgetmarine.com)*

### B-agenten:

- Den Haag: **Koninklijke Nederlandse Toeristenbond ANWB**, Wassenaarseweg 220, 2596 EC Den Haag, Tel. +31 (0)70 - 3147147; en bijkantoren; *Internetpagina : [www.anwb.nl](http://www.anwb.nl)*
- Scheveningen: **Vrolijk Watersport Scheveningen**, Treilerweg 65, 2583 DB Scheveningen,  
Tel: +31 (0) 70 - 4168282, Fax: +31 (0) 70 - 3060497,  
*internetpagina: [www.vrolijk.nl](http://www.vrolijk.nl) ; e-mail : [winkel@vrolijk.nl](mailto:winkel@vrolijk.nl) ;*
- St Ives: **Imray Laurie Norie & Wilson Ltd**, Wych House, The Broadway, St Ives, Huntingdon, Cambridgeshire PE17 4BT, Tel. +44 - (0)1480 - 462114; Fax. +44 - (0)1480 - 496109  
*Internetpagina: [www.imray.com](http://www.imray.com) ; e-mail: [ilnw@imray.com](mailto:ilnw@imray.com)*
- Bielefeld: **Delius Klasing Verlag GMBH**, Kammerratsheide 30a, Postfach 101671, D-33609 Bielefeld, Tel: +49 (0) 521 - 559000; Fax. +49 (0)521 - 559113;  
*internetpagina: [www.delius-klasing.de](http://www.delius-klasing.de) ; e-mail: [info@delius-klasing.de](mailto:info@delius-klasing.de)*

## Voorwoord

- Overeenkomstig SOLAS-bepalingen en het Scheepvaart Reglement Westerschelde dienen de officieel uitgegeven zeekaarten en boekwerken met Berichten aan Zeevarenden (BaZ) bijgewerkt te worden. Algemene richtlijnen voor het gebruik van BaZ staan beschreven in de jaarlijkse BaZ 3 in weekeditie 1, British Admiralty NP 100 (Mariner's Handbook) en NP 294 (How to keep your Admiralty Charts up-to-date).
- Berichten aan Zeevarenden hebben alleen betrekking op Nederlandse kaarten en hydrografische publicaties. Berichten van toepassing op buitenlands gebied op Nederlandse kaarten worden overgenomen van de hydrografische dienst van het betreffende land. Berichten bevatten algemene mededelingen, correcties op kaarten of boeken, voorlopige (P) of tijdelijke (T) berichten of een overzicht.
- Gegevens die ten grondslag liggen aan berichten worden waar nodig kartografisch gegeneraliseerd. De berichten zijn alleen bedoeld om de publicaties genoemd in het bericht te kunnen corrigeren.
- Posities worden vermeld in het referentiestelsel (geodetisch datum) dat overeenkomt met dat van de betrokken kaart. Het referentiestelsel is altijd op de kaart vermeld. Onjuiste interpretatie van de referentiestelsels kan leiden tot positiefouten van enkele honderden meters.
- Richtingen, peilingen, geleidelijnen en lichtsectoren worden rechtwijzend gegeven, in graden, gerekend vanuit zee.
- Diepten en hoogten worden gegeven in dezelfde eenheid en herleid tot hetzelfde referentievlak als gebruikt in de betrokken kaart.
- Nadruk van de berichten is toegestaan mits volledig, ongewijzigd en met bronvermelding.
- De Chef der Hydrografie verzoekt u dringend vermoede of nieuwe gevaren en onjuistheden in publicaties te melden.

## De Chef der Hydrografie

Van Alkemadelaan 786, 2597 BC Den Haag, Corr. Postbus 10000, 1780 CA Den Helder.

tel. +31 (0)70 3162817, fax. +31 (0)70 3162843, internetpagina: [www.hydro.nl](http://www.hydro.nl) ; e-mail ; [baz@hydro.nl](mailto:baz@hydro.nl)

## **Preface**

- *In accordance with SOLAS-regulations and the Scheepvaart Reglement Westerschelde official published nautical charts and books have to be kept corrected by means of Notices to Mariners (NL NM). General guidelines for the use of NL NM are described in the annual NL NM 3 in weekly edition 1, British Admiralty NP 100 (The Mariner's Handbook) and NP 294 (How to keep your Admiralty Charts up-to-date).*
- *Netherlands Notices to Mariners are only applicable for Netherlands nautical charts and hydrographic publications. Notices concerning foreign waters on Netherlands charts are adopted from the hydrographic service of that specific country. Notices contain general announcements, corrections for charts or books, preliminary (P) or temporary (T) notices or a summary.*
- *Data on which the notices are based are if necessary cartographically generalized. The notices are meant only to correct the publications that are stated in the notice.*
- *Positions are given in the reference system (geodetic datum) that corresponds with that of the relevant chart. The reference system is always printed on the chart. Incorrect interpretation of the reference system can lead to errors in the position of several hundreds of metres.*
- *Directions, bearings, leading lines and light sectors are true, in degrees, reckoned from seawards.*
- *Depths and heights are given in the same unit and are reduced to the same reference level as used in the relevant chart.*
- *Reprinting of the notices is allowed if complete, unchanged and with acknowledgement.*
- *The Hydrographer of the Netherlands Navy urges you strongly to report suspected or new dangers and errors in publications.*

## Hydrographer of the Netherlands Navy

Van Alkemadelaan 786, NL-2597 BC Den Haag, Corr. P.O. Box 10000, NL-1780 CA Den Helder,

tel. +31 (0)70 3162817, fax. +31 (0)70 3162843, Internetpage: [www.hydro.nl](http://www.hydro.nl) ; e-mail ; [baz@hydro.nl](mailto:baz@hydro.nl)

## Inhoudsopgave

Kruisverwijzing / <i>Cross reference</i> .....	4
Algemene berichten / <i>General notices</i> .....	5
Opgeheven (P) en (T) berichten / <i>Cancelled (P) and (T) notices</i> .....	6
Berichten Zeekaarten / <i>Notices Nautical charts</i> .....	7
Berichten 1800 serie kaarten / <i>Notices 1800 series charts</i> .....	11
Berichten Hydrografische publicaties / <i>Notices Hydrographic publications</i> .....	13
Lijst van mobiele boorunits / <i>Rig list</i> .....	14
Dieptestaat / <i>List of depths</i> .....	15
Meetinstrumenten / <i>Measuring instruments list</i> .....	16
Actuele (P) en (T) berichten / <i>Current (P) and (T) notices</i> .....	18
Cumulatieve lijst van BaZ's / <i>Cumulative list of NL NM</i> .....	24

## Kruisverwijzing / *Cross reference*

In de hoofdstukken Zeekaarten, 1800 serie kaarten en Hydrografische publicaties van dit document zijn de Berichten aan Zeevarenden gerangschikt op BaZ-nummer. Onderstaand overzicht toont deze berichten per kaartnummer en het nummer van de hydrografische publicatie.

*In the Nautical charts, 1800 series charts and Hydrographic publications sections of this document the Notices to Mariners are sorted by NL NM-number. The overview below displays these notices sorted by chart and hydrographic publication number.*

### **Zeekaarten / Nautical Charts**

<b>Kaart / Chart</b>	<b>BaZ / NL NM</b>	
<b>1035</b>	230/14	
<b>110</b>	230/14	
<b>116</b>	*229(T)/14	
<b>126</b>	*232(T)/14	*226/14
<b>1630</b>	230/14	
<b>1631</b>	*226/14	
<b>207</b>	*228/14	

### **1800 serie kaarten / 1800 series charts**

<b>Kaart / Chart</b>	<b>BaZ / NL NM</b>	
<b>1801</b>	*232(T)/14	*229(T)/14
<b>1803</b>	*229(T)/14	
<b>1809</b>	*228/14	
<b>1810</b>	*231(T)/14	
<b>1811</b>	*232(T)/14	
<b>1812</b>	*227(T)/14	

**Hydrografische publicaties/ Hydrographic publications**

Publication BaZ / NL NM

---

NIL

**Algemene berichten / General notices**

---

**\*233/14** IN BEWERKING ZIJNDE NIEUWE UITGAVEN.

Zeekaarten:

Kaart 116  
Approaches to Westerschelde  
Schaal 1:40.000  
Hernieuwde uitgave aug 2014.

120 (INT1479)  
Westerschelde. Vlissingen to Baalhoek and Gent-Terneuzen Canal  
Schaal 1:40.000  
Hernieuwde uitgave aug 2014.

1800-serie:

Kaart 1803  
Westerschelde, Vlissingen tot Antwerpen en Kanaal van Gent naar Terneuzen  
Hernieuwde uitgave sept 2014.

Kaart 1810  
IJsselmeer, Randmeren en Noordzeekanaal  
Hernieuwde uitgave 4e kwartaal 2014.

Kaart 1812  
Waddenzee Oostblad en aangrenzende Noordzeekust  
Hernieuwde uitgave aug 2014.

*Nautical charts:*

*Chart 116*  
*Approaches to Westerschelde*  
*Scale 1:40.000*  
*New edition Aug 2014.*

*Chart 120 (INT1479)*  
*Westerschelde. Vlissingen to Baalhoek and Gent-Terneuzen Canal*  
*Scale 1:40.000*  
*New edition Aug 2014.*

1800-series:

**Chart 1803**

Westerschelde, Vlissingen tot Antwerpen en Kanaal van Gent naar Terneuzen  
New edition Sept 2014.

**Chart 1810**

IJsselmeer, Randmeren en Noordzeekanaal  
New edition 4th quarter 2014.

**Chart 1812**

Waddenzee Oostblad en aangrenzende Noordzeekust  
New edition Sept 2014.

**Bron / Source:** Dienst der Hydrografie; PNR 994-2014-1.

---

**Opgeheven (P) en (T) berichten / *Cancelled (P) and (T) notices***

---

<b>Kaart / Chart</b>	<b>Int.</b>	<b>BaZ / NL NM</b>	<b>Opgeheven / Cancelled</b>
110	1473	134(T)/13	26 jun 2014, NOORDZEE. BELGIE. LODEWIJKBANK.
126	1468	*225(T)/14	26 jun 2014, NOORDZEE. DEN HELDER.
1630	1416	134(T)/13	26 jun 2014, NOORDZEE. BELGIE. LODEWIJKBANK.
1801		*225(T)/14	26 jun 2014, NOORDZEE. DEN HELDER.
1811		*225(T)/14	26 jun 2014, NOORDZEE. DEN HELDER.

## Berichten Zeekaarten / Notices Nautical charts

---

### \*226/14 NOORDZEE. BREEVEERTIEN. HELM VELD.

Refereert aan BaZ/refers to NL NM: \*221/14

Kaart / Chart	Int. / Int.	Vorig BaZ / Prev. NL NM	Uitgave / Edition	Itemnr. / Itemno.
126	1468	221/14	Jun 2013	1, 3
1631	1418	221/14	Jun 2013	2, 4

1 Schrappen  
*Delete*



van / from 52-52,42 N 004-11,40 E  
52-52,42 N 004-12,51 E

2 Schrappen  
*Delete*



van / from 52-52,43 N 004-10,30 E  
52-52,42 N 004-12,51 E

3 Aanbrengen  
*Insert*



op / at 52-52,32 N 004-11,40 E  
52-52,31 N 004-12,43 E

4 Aanbrengen  
*Insert*



op / at 52-52,32 N 004-10,22 E  
52-52,31 N 014-12,43 E

**Bron / Source:** Wintershall 19-12-2013; PNR 1114-2013-4.

---

### \*228/14 ROTTERDAM. MAASVLAKTE AMAZONEHAVEN.

Kaart / Chart	Int. / Int.	Vorig BaZ / Prev. NL NM	Uitgave / Edition	Itemnr. / Itemno.
207.A	1465	157/14	Jul 2013	1

1 Aanbrengen van bijgevoegd verbeterblad (blck\_c207a\_y2014\_baz228).  
In positie ca. 51-57,50 N 004-03,00 E.  
(attentie! gebruik de juiste printer instellingen).

*Insert the accompanying block (blck\_c207a\_y2014\_baz228).*

*In position approx. 51-57,50 N 004-03,00 E.*

*(attention! use the proper printer settings).*


**Bron / Source:** Dienst der Hydrografie; PNR 1030-2014-2.

---

**\*229(T)/14 WESTERSCHELDE. WIELINGEN.**

<b>Kaart / Chart</b> 116	<b>Int. / Int.</b> n.a.		<b>Itemnr. / Itemno.</b> 1, 2
-----------------------------	----------------------------	--	----------------------------------


<u>1</u> Aanbrengen <i>Insert</i>		Q Zinker Cadzand	op / at	51-23,81 N 003-23,59 E
--------------------------------------	---	---------------------	---------	------------------------

<u>2</u> Aanbrengen <i>Insert</i>			op / at	51-22,96 N 003-24,81 E 51-23,76 N 003-23,62 E
--------------------------------------	---	--	---------	--

**Bron / Source:** RWS Westerschelde 59/14; PNR 1157-2014-2.

**230/14 NOORDZEE. BELGIE. LODEWIJKBANK.**

<b>Kaart / Chart</b>	<b>Int. / Int.</b>	<b>Vorig BaZ / Prev. NL NM</b>	<b>Uitgave / Edition</b>	<b>Itemnr. / Itemno.</b>
1035	1046	221/14	Jun 2013	1, 2, 3
110	1473	208/14	May 2013	4
1630	1416	208/14	Jun 2013	5, 6

<u>1</u> Aanbrengen <i>Insert</i>		red	op / at	51-39,13 N 002-54,67 E 51-37,55 N 002-57,31 E 51-36,70 N 002-55,83 E 51-36,30 N 002-54,85 E 51-36,23 N 002-54,36 E 51-35,58 N 002-52,74 E 51-35,52 N 002-52,05 E 51-35,66 N 002-51,38 E 51-36,11 N 002-50,96 E 51-39,13 N 002-54,67 E
--------------------------------------	---	-----	---------	--

<u>2</u> Aanbrengen <i>Insert</i>			op / at	51-36,70 N 002-52,90 E
--------------------------------------	---	--	---------	------------------------

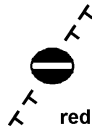
<u>3</u> Aanbrengen <i>Insert</i>			op / at	51-37,60 N 002-54,70 E
--------------------------------------	---	--	---------	------------------------

<u>4</u> Aanbrengen <i>Insert</i>		red	op / at	51-37,33 N 002-56,92 E
--------------------------------------	---	-----	---------	------------------------



51-37,55 N 002-57,31 E  
51-37,78 N 002-56,92 E

**5** Aanbrengen  
*Insert*



op / at 51-39,13 N 002-54,67 E  
51-37,55 N 002-57,31 E  
51-36,70 N 002-55,83 E  
51-36,30 N 002-54,85 E  
51-36,23 N 002-54,36 E  
51-35,58 N 002-52,74 E  
51-35,52 N 002-52,05 E  
51-35,66 N 002-51,38 E  
51-36,11 N 002-50,96 E  
51-39,13 N 002-54,67 E

**6** Aanbrengen  
*Insert*



op / at 51-36,90 N 002-54,60 E

**Bron / Source:** Vlaamse Hydrografie 13/207/14 en 13/208/14; PNR 1153-2014-12.

**\*232(T)/14** NOORDZEE. DEN HELDER.

<b>Kaart / Chart</b>	<b>Int. / Int.</b>	<b>Itemnr. / Itemno.</b>
126	1468	1

- 1** Schietoefeningen worden gehouden op:  
a. 27 juni van 12:30 tot 14:30 lokale tijd;  
b. 1 juli van 08:00 tot 16:00 lokale tijd.

In gebied EHR-8 binnen onderstaande coördinaten:

52-57,70 N 004-44,42 E;  
52-52,00 N 004-43,00 E;  
52-47,00 N 004-41,00 E;  
52-45,00 N 004-32,00 E;  
52-46,50 N 004-26,00 E;  
52-49,00 N 004-21,00 E;  
53-05,00 N 004-21,00 E;  
53-06,17 N 004-30,93 E;  
53-02,98 N 004-40,77 E.

Scheepvaart wordt verzocht ruime afstand te bewaren.

*Gunnery exercises will be conducted on:*  
a. 27 June from 12:30 till 14:30 local time;  
b. 1 July from 08:00 till 16:00 local time.

*Inside area EHR-8 between the following positions:*

52-57,70 N 004-44,42 E;  
52-52,00 N 004-43,00 E;  
52-47,00 N 004-41,00 E;  
52-45,00 N 004-32,00 E;  
52-46,50 N 004-26,00 E;  
52-49,00 N 004-21,00 E;

53-05,00 N 004-21,00 E;  
53-06,17 N 004-30,93 E;  
53-02,98 N 004-40,77 E.  
*Shipping is requested to give a wide berth.*

**Bron / Source:** Ministerie van Defensie; PNR 1181-2014-1.

---

## Berichten 1800 serie kaarten / Notices 1800 series charts

---

### \*227(T)/14 WADDENZE. MARNEWAARD.

Kaart / Chart	Int. / Int.	Itemnr. / Itemno.
1812.3	n.a.	1
1812.5	n.a.	1

- 1** Schietoefeningen in het gebied Marnewaard.  
Deze worden gehouden tussen 08:00 en 23:00 uur lokale tijd van:

- a. 7 juli t/m 11 juli;
- b. 14 juli t/m 18 juli.

Scheepvaart wordt verzocht ruime afstand te bewaren.  
Zie voor meer informatie NL. BaZ: 33 van week 1 (zie [www.hydro.nl](http://www.hydro.nl)).

*Gunnery exercises in area Marnewaard.*  
*The exercises will be held between 08:00 and 23:00 hours local time from:*

- a. 7 July till 11 July;
- b. 14 July till 18 July.

*Shipping is requested to give a wide berth.*  
*For more information see NL. NtM: 33 of weekly 1 (see [www.hydro.nl](http://www.hydro.nl)).*

**Bron / Source:** Ministerie van Defensie; PNR 926-2014-2.

---

### \*228/14 ROTTERDAM. MAASVLAKTE AMAZONEHAVEN.

Kaart / Chart	Int. / Int.	Vorig BaZ / Prev. NL NM	Uitgave / Edition	Itemnr. / Itemno.
1809.2	n.a.	157/14	May 2013	2
1809.3	n.a.	157/14	Mrt 2012	3

- 2** Aanbrengen van bijgevoegd verbeterblad (blck\_c18092\_y2014\_baz228).  
In positie ca. 51-57,50 N 004-03,00 E.  
(attentie! gebruik de juiste printer instellingen).

*Insert the accompanying block (blck\_c18092\_y2014\_baz228).*  
*In position approx. 51-57,50 N 004-03,00 E.*  
*(attention! use the proper printer settings).*

- 3** Aanbrengen van bijgevoegd verbeterblad (blck\_c18093\_y2014\_baz228).  
In positie ca. 51-57,50 N 004-03,00 E.  
(attentie! gebruik de juiste printer instellingen).

*Insert the accompanying block (blck\_c18093\_y2014\_baz228).*  
*In position approx. 51-57,50 N 004-03,00 E.*  
*(attention! use the proper printer settings).*

**Bron / Source:** Dienst der Hydrografie; PNR 1030-2014-2.

---

**\*229(T)/14** WESTERSCHELDE. WIELINGEN.

Kaart / Chart	Int. / Int.	Itemnr. / Itemno.
1801.4	n.a.	1, 2
1803.2	n.a.	1, 2

**1** Aanbrengen  
*Insert*  Zinker Cadzand op / at 51-23,81 N 003-23,59 E

**2** Aanbrengen  
*Insert*  op / at 51-22,96 N 003-24,81 E  
51-23,76 N 003-23,62 E

**Bron / Source:** RWS Westerschelde 59/14; PNR 1157-2014-2.

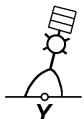
**\*231(T)/14** MARKERMEER. JACHTENGAATJE LELYSTAD.


Kaart / Chart	Int. / Int.	Itemnr. / Itemno.
1810.4B	n.a.	1, 2, 3, 4, 5
1810.8B	n.a.	1, 2, 3, 4, 5

**1** Aanbrengen  
*Insert*  Fl.Y.5s  
MR-A op / at 52-30,86 N 005-24,75 E

**2** Aanbrengen  
*Insert*  Fl.Y.10s  
MR-B op / at 52-31,59 N 005-24,76 E

**3** Aanbrengen  
*Insert*  MR-C op / at 52-30,86 N 005-25,33 E

**4** Aanbrengen  
*Insert*  Fl.Y.5s  
MR-D op / at 52-31,22 N 005-25,55 E

**5** Aanbrengen  
*Insert*  MR-E op / at 52-31,47 N 005-25,48 E

**Bron / Source:** RWS IJsselmeer 34/14; PNR 1146-2014-2.

**\*232(T)/14** NOORDZEE. DEN HELDER.

<b>Kaart / Chart</b>	<b>Int. / Int.</b>	<b>Itemnr. / Itemno.</b>
1801.10	n.a.	1
1801.9	n.a.	1
1811.2	n.a.	1
1811.8	n.a.	1

- 1** Schietoefeningen worden gehouden op:  
a. 27 juni van 12:30 tot 14:30 lokale tijd;  
b. 1 juli van 08:00 tot 16:00 lokale tijd.

In gebied EHR-8 binnen onderstaande coördinaten:

52-57,70 N 004-44,42 E;  
52-52,00 N 004-43,00 E;  
52-47,00 N 004-41,00 E;  
52-45,00 N 004-32,00 E;  
52-46,50 N 004-26,00 E;  
52-49,00 N 004-21,00 E;  
53-05,00 N 004-21,00 E;  
53-06,17 N 004-30,93 E;  
53-02,98 N 004-40,77 E.

Scheepvaart wordt verzocht ruime afstand te bewaren.

*Gunnery exercises will be conducted on:*

- a. 27 June from 12:30 till 14:30 local time;  
b. 1 July from 08:00 till 16:00 local time.

*Inside area EHR-8 between the following positions:*

52-57,70 N 004-44,42 E;  
52-52,00 N 004-43,00 E;  
52-47,00 N 004-41,00 E;  
52-45,00 N 004-32,00 E;  
52-46,50 N 004-26,00 E;  
52-49,00 N 004-21,00 E;  
53-05,00 N 004-21,00 E;  
53-06,17 N 004-30,93 E;  
53-02,98 N 004-40,77 E.

*Shipping is requested to give a wide berth.*

**Bron / Source:** Ministerie van Defensie; PNR 1181-2014-1.

---

**Berichten Hydrografische publicaties / Notices Hydrographic publications**

---

**NIL**

---

## Lijst van mobiele boorunits / Rig list

---

Overzicht van mobiele boorunits werkzaam in de Noordzee (Nederlands karteergebied). De opgegeven posities zijn in WGS 84. Alleen de meest grootschalige kaart wordt genoemd. Geplaatste mobiele boorunits hebben een veiligheidszone van 500m (0,27 M).

*Summary of mobile drilling units employed in the North Sea (Dutch Charting Area ). The positions given are in WGS 84. Only the largest scale chart is quoted.*

*The mobile drilling units are protected by a 500 m (0,27 M) safety zone.*

**N** Nieuw / New

**V** Verwijderd / Deleted

**G** Gewijzigd / Changed

	<b>Naam</b> <b>Name</b>	<b>Positie</b> <b>Position</b>		<b>Kaart</b> <b>Chart</b>
<b>V</b>	GSF Monarch	53-33,60 N	000-42,30 E	1014
<b>N</b>	Noble Lynda Bossler	53-37,80 N	005-08,70 E	1633
	Ensco 80	54-00,20 N	003-35,00 E	1632
	Energy Endeavour	54-02,10 N	004-33,90 E	1633/1632

**Bron / Source:** Navarea One 155 t/m 1; WZ 1 t/m 825

---

## Dieptestaat / List of depths

Gelode minste diepte (niet ouder dan 1 jaar) in meters t.o.v. reductievlak (LAT). Droogvallingen worden aangegeven met - voor het getal.

*Sounded least depth (not older than 1 year) in meters reduced to vertical datum (LAT). Drying heights are given with - in front of the figure.*

### DUITSE WADDEN:

Vaarwater Fairway	Locatie Locations	Diepte (m) Depth (m)	Datum Date
Huibertgat	Tussen ton H5 en 17/A1/H6	1,9	25-04-14

### WADDENZEE OOST:

Vaarwater Fairway	Locatie Locations	Diepte (m) Depth (m)	Datum Date
Gat van Schiermonnikoog	Tussen de GvS 4 en GvS 3	0,7	31-01-14
Glinder	van de GL2 naar GL2A (MV = 1,9m)	0,9	17-01-14
Groote Siege (groene zijde)	Van GS 9 naar GS11 (MV = 1,8m)	1,3	17-01-14
Groote Siege (rode zijde)	Tonnenlijn GS 10 en GS 12A (MV = 1,8m)	1	17-01-14
Veerbootroute Ameland	MV VA 43 en steiger Holwerd	2	06-09-13
Westgat	tussen WG 7 en WG 8 (MV = 2,6)	2,6	09-09-13
Zoutkamperlaag	Tonnenlijn van Z 13 naar Z 15	4,2	15-01-14

### WADDENZEE WEST:

Vaarwater Fairway	Locatie Locations	Diepte (m) Depth (m)	Datum Date
Blauwe Balg	Tussen BB 6 en BB 8	-0,6	19-02-14
Blauwe Slenk recreatieroute	Van de BS-G naar de BS-H	2,5	05-02-14
Boontjes Drempel noordzijde	Tussen BO 38-BO42 (MV=2,6m)	2,3	15-01-14
Boschgat (BG)	Niet betrouwbaar	1,2	27-02-14
Gat vd Stier	400m zuidoostelijk van de GvS 4	3,3	12-02-14
Inschot	150m ZW van de IN 18	1,1	11-02-14
Kimstergat	Van de K 28 naar V 13-K 30	-1,5	03-02-14
Malzwin	Tonnenlijn van M 3 naar M 5	6,2	24-01-14
Molengat Texel	Bijzondere betonning	3,1	21-01-14
Molenrak	Van de MR 1-ZR 22 naar de MR 7-VVG 18	0	27-01-14
Noorder Balgen	Tonnenlijn NB 2 naar NB 4	5,4	18-02-14
Oosterom (Wantij)	Zuidoost van de O 24	-0,2	12-02-14
Oosterom (Wantij)	Van de O 48 naar O 54	-0,5	17-02-14
Riepel	Van R 4 naar R 6	-0,4	12-02-14
Scheurrak (rode zijde)	Van de SO48 tot de SO50	0	15-01-14
Scheurrak/Omdraai	Van de SO 37 naar SO 47 (MV = 0,8m)	0,7	15-01-14
Schuitengat	Tussen ZSG-F EN ZGS-J (MV= -0,7)	-1,5	11-02-14
Schulpengat	Nabij de S 1	8,7	20-01-14
Slenk	Boeienlijn tussen de S 3 en S 5 (MV = 4,0m)	3,5	14-02-14
Stortemelk	220m ZZW van SM 2 (MV = 9,3 m)	7,9	17-12-13
Texelstroom	Ter hoogte van T29	7,6	20-01-14
Vaargeul langs Pollendam	Boeienlijn tussen P 10 en P 20 (MV = 6,6m)	5,3	23-01-14
Vaarwater naar Den Oever	Tussen O9 en O11 (inloop buitenhaven = 2,5m)	2,4	20-01-14
Vaarwater over de Bollen	Tussen B1 en B1A	0,5	17-01-14
Verversgat (Schuizenzand)	VVG 16 naar de MR 7-VVG 18	0,3	28-01-14
Visjagersgaatje	Tussen de VG21 en de VG23 (MV = 2,8)	2,3	16-01-14
Vlieter	Van VL 7 naar AD 8-VL 9	1	14-01-14
Wierbalg	Van W 13 naar W 15	1,3	27-01-14
Zuider Stortemelk	Boeienlijn tussen ZS 1 en ZS 1 A (MV=7,5 m)	7,2	17-12-13
Zuider Stortemelk	320 m NO van ZS 14 (MV = 4,6)	4,8	17-12-13

Vaarwater <i>Fairway</i>	Locatie <i>Locations</i>	Diepte (m) <i>Depth (m)</i>	Datum <i>Date</i>
Zuidoostrak	Wantij met kunststof sparboeien	-0,4	30-01-14
Zuidoostrak tot Molenrak	Tussen ZR 19 en MR 1-ZR 22	0	31-01-14

## Meetinstrumenten / *Measuring instruments list*

Overzicht van tijdelijke meetinstrumenten in het Nederlands zeegebied, binnenwateren en aangrenzend buitenlands gebied. Scheepvaart wordt verzocht niet te vissen noch te ankeren in de nabijheid van deze posities en op ruime afstand te passeren. Alleen de meest grootschalige kaart wordt genoemd.

*Summary of temporary measuring instruments in the Netherlands sea area, inland waters and adjacent foreign waters. Shipping is requested not to fish nor anchor near these positions and to give a wide berth. Only the largest scale chart is quoted.*

**N** Nieuw / *New*  
**V** Verwijderd / *Deleted*  
**G** Gewijzigd / *Changed*

	Naam <i>Name</i>	Vaarwater <i>Waters</i>	Licht <i>Light</i>	Positie <i>Position</i>	Kaart <i>Chart</i>	1800 Serie <i>1800 Series</i>
	H17	De Panne	Fl.Y.5s	51-06,57 N 002-34,10 E	1035	
	aKust 97	De Panne	Fl.Y.5s	51-06,59 N 002-34,18 E	1035	1801.2
	HD35	De Panne	Fl.Y.5s	51-06,63 N 002-34,24 E	1035	
	HD32	De Panne	Fl.Y.5s	51-07,92 N 002-30,80 E	1035	1801.2
	aKust93	De Panne	Fl.Y.5s	51-07,98 N 002-30,87 E	1035	1801.2
	aKust98	Dyck Route	Fl.Y.5s	51-11,69 N 002-27,94 E	1035	
	HD34	Dyck Route	Fl.Y.5s	51-11,72 N 002-28,01 E	1035	
	WL14	Mariakerke	Fl.Y.5s	51-12,75 N 002-51,54 E	1035	1801.2
	WL13	Mariakerke	Fl.Y.5s	51-12,77 N 002-51,58 E	1035	1801.2
	WL12	Mariakerke	Fl.Y.5s	51-12,80 N 002-51,49 E	1035	1801.2
	WL11	Mariakerke	Fl.Y.5s	51-12,81 N 002-51,53 E	1035	1801.2
	WL10	Mariakerke	Fl.Y.5s	51-12,85 N 002-51,44 E	1035	1801.2
	WL9	Mariakerke	Fl.Y.5s	51-12,86 N 002-51,48 E	1035	1801.2
	WL8	Mariakerke	Q	51-12,86 N 002-51,45 E	1035	1801.2
	aKust32	Raversijde	Fl(5)Y.20s	51-13,23 N 002-52,17 E	1035	1801.2
	H 8	Dyck Route	Fl.Y.5s	51-13,31 N 002-52,17 E	1035	1801.2
	aKust96	Nieuwpoort	Fl.Y.5s	51-13,94 N 002-38,48 E	1035	
	HD33	Nieuwpoort	Fl.Y.5s	51-13,98 N 002-38,50 E	1035	
	aKust100	Oostende		51-14,86 N 002-55,63 E		1801.2
	aKust95	Westhinder	Fl.Y.5s	51-17,07 N 002-26,32 E	1035	
	HD30	Westhinder	Fl.Y.5s	51-17,12 N 002-26,40 E	1035	
	ADCP 1	Everingen		51-21,46 N 003-47,58 E	120	1803.3
	PVT	Terneuzen	Fl(5)Y.20s	51-21,49 N 003-44,70 E	120	1803.3
		Wielingenpas	Unlit	51-21,64 N 003-06,83 E	116	1801.3
	HD 24	Zeebrugge	Fl.Y.5s	51-21,72 N 003-17,40 E	116	1801.3
	OVVA	Valkenisse	Fl(5)Y.20s	51-22,24 N 004-08,21 E	116	1801.3
	OVHW	Hansweert	Fl(5)Y.20s	51-22,52 N 003-55,05 E	120	1803.3
	ADCP 2	Everingen		51-22,56 N 003-48,32 E	120	1803.3
<b>N</b>	HD15	Westhinder	Fl.Y.5s	51-22,88 N 002-26,19 E	1630	1801.1
<b>N</b>	aKust200	Westhinder	Fl(5)Y.20s	51-22,92 N 002-26,26 E	1630	1801.1
	H15	Westhinder	Fl.Y.5s	51-22,97 N 002-26,03 E	1630	1801.1
	H18	Westhinder	Fl.Y.5s	51-22,97 N 002-26,40 E	1630	1801.1
	OSM 3	Hoofdplaat	Unlit	51-23,08 N 003-39,78 E	120	1803.2
		Bocht van Walsoorden	Unlit	51-23,37 N 004-02,92 E	120	1803.3 en 4
		Bocht van Walsoorden	Unlit	51-23,61 N 004-02,72 E	120	1803.3 en 4
<b>N</b>	H9	Westerschelde	Fl.Y.5s	51-24,39 N 002-57,80 E	1630	1801.2 en 3
	MP 0101	Plaat van Breskens		51-24,40 N 003-34,75 E	116, 120	1803.2
<b>N</b>	H14	Westerschelde	Fl.Y.5s	51-24,41 N 002-57,49 E	1630	1801.2 en 3
<b>N</b>	HD7	Westerschelde	Fl.Y.5s	51-24,48 N 002-57,77 E	1630	1801.2 en 3
	OSM 2	Schaar Spijkerplaat	Unlit	51-24,52 N 003-40,23 E	120	1803.2



	<b>Naam</b> <b>Name</b>	<b>Vaarwater</b> <b>Waters</b>	<b>Licht</b> <b>Light</b>	<b>Positie</b> <b>Position</b>	<b>Kaart</b> <b>Chart</b>	<b>1800 Serie</b> <b>1800 Series</b>
<b>N</b>	H20	Westerschelde	Fl.Y.5s	51-24,52 N 002-53,04 E	1630	1801.2 en 3
<b>N</b>	HD27	Westerschelde	Fl.Y.5s	51-24,55 N 002-57,67 E	1630	1801.2 en 3
	MP 0205	Plaat van Breskens		51-24,56 N 003-35,63 E	116, 120	1803.2
<b>N</b>	H3	Westerschelde	Fl.Y.5s	51-24,57 N 002-53,41 E	1630	1801.2 en 3
<b>N</b>	H10	Westerschelde	Fl.Y.5s	51-24,58 N 002-57,49 E	1630	1801.2 en 3
<b>N</b>	HD13	Westerschelde	Fl.Y.5s	51-24,61 N 002-53,28 E	1630	1801.2 en 3
<b>N</b>	HD10	Westerschelde	Fl.Y.5s	51-24,69 N 002-53,18 E	1630	1801.2 en 3
<b>N</b>	H13	Westerschelde	Fl.Y.5s	51-24,75 N 002-53,04 E	1630	1801.2 en 3
	HNTE	Honte	Fl(5)Y.20s	51-26,50 N 003-41,18 E	120G	1801.4, 1803.2
	OSM 1	Honte	Unlit	51-26,51 N 003-41,03 E	120	1803.2
		Platte Bank	Unlit	51-30,38 N 004-06,35 E		1805.7
	NWWR3	Nadering Westerschelde	Fl.Y.5s	51-30,60 N 003-07,30 E	116	1801.3, 1801.5
	SvY 1	Schaar v Yerseke	Fl(5)Y.20s	51-31,23 N 004-01,79 E		1805.5
		Siikken va den Dortsman	Unlit	51-32,04 N 004-02,86 E		1805.5, 1805.7
	NW 8	Lodewijk	Fl.Y.5s	51-35,65 N 002-53,13 E	1630	
	NW 10	Lodewijkbank	Fl.Y.5s	51-35,72 N 002-52,93 E	1630	
	NWWR 2	Lodewijkbank	Unlit	51-35,72 N 002-53,06 E	1630	
	NW 9	Lodewijkbank	Fl.Y.5s	51-35,79 N 002-53,11 E	1630	
	NW 11	Lodewijkbank	Fl.Y.5s	51-36,49 N 002-55,52 E	1630	
	NW 13	Lodewijkbank	Fl.Y.5s	51-36,55 N 002-55,32 E	1630	
	NWWR 1	Lodewijkbank	Unlit	51-36,55 N 002-55,44 E	1630	
	NW 12	Lodewijkbank	Fl.Y.5s	51-36,63 N 002-55,50 E	1630	
	RWS	Oosterschelde	Unlit	51-38,05 N 003-53,26 E		1805.10
	RWS	Oosterschelde	Unlit	51-38,29 N 003-53,26 E		1805.10
	MEET 2	Haringvliet	Fl(3)Y.10s	51-49,19 N 004-04,44 E		1807.6
	MEET 3	Haringvliet	Fl(4)Y.15s	51-49,60 N 004-03,00 E		1807.6
		Blyth to Orford Ness	Fl(5)Y.20s	52-05,03 N 001-41,00 E	1035	
		Blyth to Orford Ness	Fl(5)Y.20s	52-06,49 N 001-54,83 E	1035	
		Blyth to Orford Ness	Fl(5)Y.20s	52-09,59 N 001-47,87 E	1035	
		Blyth to Orford Ness	Fl(5)Y.20s	52-12,66 N 001-40,84 E	1035	
		Blyth to Orford Ness	Fl(5)Y.20s	52-12,74 N 001-38,39 E	1035	
		Blyth to Orford Ness	Fl(5)Y.20s	52-15,56 N 001-48,43 E	1035	
		Blyth to Orford Ness	Fl(5)Y.20s	52-18,41 N 001-55,75 E	1035	
		Blyth to Orford Ness	Fl(5)Y.20s	52-22,20 N 001-51,00 E	1035	
		Blyth to Orford Ness	Fl(5)Y.20s	52-22,32 N 001-50,80 E	1035	
		Blyth to Orford Ness	Fl(5)Y.20s	52-35,05 N 001-45,21 E	1035	
		Duitse Bocht	Fl(5)Y.20s	53-03,10 N 006-14,40 E	1633	
		Unterems	Fl.Y.4s	53-06,42 N 007-21,86 E		1812.8A
		Unterems	Fl.Y.4s	53-11,55 N 007-24,44 E		1812.8
		Gatjebogen	Fl.Y.4s	53-19,52 N 007-05,13 E	1555	1812.8
		Emders Fahrwasser	Fl.Y.4s	53-19,58 N 007-05,02 E	1353	1812.8
		Eems	Fl.Y.4s	53-20,17 N 006-59,17 E	1555	1812.7
	Ness	Molengat	Fl(5)Y.20s	53-25,79 N 005-45,53 E		1812.2A
	AZBDW	Westgat Ameland	Fl(5)Y.20s	53-27,81 N 005-35,47 E		1811.6
	OWEZ	Oude Wester Eems	Fl(5)Y.20s	53-29,28 N 006-43,59 E	1460	1812.6
	OWEN	Oude Wester Eems	Fl(5)Y.20s	53-30,79 N 006-40,64 E	1460	1812.6
	AZB 12	Bornrif	Fl(5)Y.20s	53-32,49 N 005-39,55 E	1460	1811.10
	WEW 1	Westereems	Fl(5)Y.20s	53-37,20 N 006-22,12 E	1460	1812.9
	WEO 1	Westereems	Fl(5)Y.20s	53-37,22 N 006-31,31 E	1460	1812.9
	H 2	Ooster Eems	Unlit	53-41,91 N 006-34,82 E	1460	1812.9, 1812.10
	TE-C	Terschelling-German Bight TSS	Fl(5)Y.20s	53-43,66 N 006-01,77 E	1633	
		Duitse bocht	Fl(5)Y.20s	53-53,80 N 006-29,20 E	1633	
		Duitse bocht	Fl(5)Y.20s	53-55,20 N 006-12,00 E	1633	
	Mess G	Duitse bocht	Fl(5)Y.20s	54-00,00 N 006-11,42 E	1353	
		Friesland TSS	Fl(2)Y.5s	54-00,40 N 004-21,50 E	1632, 1633	
		Noordzee	Fl(2)Y.5s	54-17,39 N 005-00,01 E	1037	
		Friesland TSS	Fl(2)Y.5S	54-19,50 N 005-02,50 E	1037	
		Friesland Junction	Fl(5)Y.20s	54-22,39 N 005-07,22 E	1037	
		Duitse Bocht	Fl(5)Y.20s	54-22,39 N 005-07,22 E	1037	
		Noordzee	Fl(2)Y.5s	54-45,37 N 004-29,86 E	1037	
		Horns Rev	Fl(5)Y.20s	55-36,70 N 007-31,75 E	1037	

## Actuele (P) en (T) berichten / *Current (P) and (T) notices*

<b>Kaart / Chart</b>	<b>Int.</b>	<b>BaZ / NL NM</b>	<b>Beschrijving / Description</b>
1014	1043	*211(P)/13	NOORDZEE. UK SECTOR. CAISTER GAS FIELD. Pijplegwerkzaamheden / Pipe laying operations.
1035	1046	*212(P)/13	NOORDZEE. CLEAVER BANK. Wijzigen diepte wrak / Change depth wreck
1037	1045	382(T)/12	NOORDZEE. DUITSLAND. WIESSE BANK. Obstructie/Obstruction.
		*544(P)/12	NOORDZEE. DUITSLAND. BARD OFFSHORE 1-GLOBAL TECH 1 Stroomkabel / Powercable
		*100(P)/13	NOORDZEE. EAST FRIESLAND TSS. Aanbrengen wrak / Insert wreck
		*101(P)/13	NOORDZEE. EAST FRIESLAND TSS. Aanbrengen wrak / Insert wreck
		142(P)/13	NOORDZEE. EAST FRIESLAND TSS. Wijzigen obstructies/Change obstructions.
		*212(P)/13	NOORDZEE. CLEAVER BANK. Wijzigen diepte wrak / Change depth wreck
		358(T)/13	NOORDZEE. DENEMARKEN. DAN OIL FIELD. Betonning uitgelegd/Buoyage placed.
		424(T)/13	NOORDZEE. DUITSLAND WITTE BANK. Platform geruimd/Dismantle platform.
		*466(P)/13	NOORDZEE. EAST FRIESLAND TSS. Wijzigen wrak diepte / Change wreck depth
		477(T)/13	NOORDZEE. DENEMARKEN. Aanbrengen obstructies / Insert obstructions
		58(T)/14	NOORDZEE. DENEMARKEN. LISTER TIEF Boei opgenomen/ Buoy removed.
		*115(P)/14	NOORDZEE. FRIESLAND JUNCTION. Wrakken / Wrecks
		155(P)/14	NOORDZEE. DENEMARKEN. TYRA GAS-FIELD. Pijpleiding uitgelegd / Pipeline laid.
		190(P)/14	NOORDZEE. DENEMARKEN. GORM OIL FIELD. Pijplegwerkzaamheden/ pipeline works.
		205(T)/14	NOORDZEE. DUITSLAND. DUITSE BOCHT. Meetapparatuur/Measurement equipment
		*211(P)/14	NOORDZEE. DENEMARKEN. TYRA SE FIELD. Platform werkzaamheden / Rig under construction
110	1473	*352(T)/10	NOORDZEE. PLATFORM GOEREE. Schietgebied/Firing exercise area
116		*42(T)/11	WESTERSCHELDE. SCHAAR VAN SPIJKERPLAAT. verondieping
		*554(T)/12	NOORDZEE. WESTERSCHELDE. OOSTGAT. Boeien verlegd / Buoys moved
		*229(T)/14	WESTERSCHELDE. WIELINGEN. Zinkerleiding/Pipeline.
120	1479	*42(T)/11	WESTERSCHELDE. SCHAAR VAN SPIJKERPLAAT. verondieping
		*554(T)/12	NOORDZEE. WESTERSCHELDE. OOSTGAT. Boeien verlegd / Buoys moved
		*214(T)/13	WESTERSCHELDE. NAUW VAN BATH. Verlichting windturbines / Lights wind turbines
		*154(T)/14	WESTERSCHELDE. VAARWATER LANGS HOOFDPLAAT. Zinkerleiding / Pipeline
122	1472	*352(T)/10	NOORDZEE. PLATFORM GOEREE. Schietgebied/Firing exercise area
		177(P)/13	NOORDZEE. SCHEVENINGEN. MAAS

<b>Kaart / Chart</b>	<b>Int.</b>	<b>BaZ / NL NM</b>	<b>Beschrijving / Description</b>
			APPROACH. Kabellegwerkzaamheden/Cable laying operations
		*209(P)/13	NOORDZEE. TSS MAAS NORTH.
125	1469	*135(P)/14	Pijplegwerkzaamheden / Pipe laying operations NOORDZEE. KATWIJK . ZUID VAN TSS
126	1468	*408(P)/13	IJMUIDEN. Kabelwerkzaamheden/ Cable works NOORDZEE. DEN HELDER. SCHULPENGAT.
		*127(P)/14	Nieuw wrak/New wreck. NOORDZEE. PETTEN, RAZENDE BOL, ROTTUM.
		*232(T)/14	Natuurgebied/Nature reserve NOORDZEE. DEN HELDER.
1353	1413	251(T)/12	Schietoefeningen/Artillery exercises. NOORDZEE. DUITSLAND. N-LICH
		373(T)/12	BORKUMRIFFGRUND. Veiligvaarwater boei / Safe fairway buoy NOORDZEE. TERSCHELLING-GERMANBIGHT
		73(T)/13	TSS. Racon buiten bedrijf/ Racon disused. NOORDZEE. DUITSLAND. DUITSE BOCHT.
		178(T)/13	JADE. Verwijderen Racon/ Delete Racon. NOORDZEE. DUITSLAND. TSS GERMAN BIGHT
		94(T)/14	WESTERN APPR Racon verwijdert/Racon deleted. NOORDZEE. DUITSLAND. DUITSE BOCHT.
1456		*149(P)/13	Meetinstrumenten/ Measuring instruments NOORDZEE. TERSCHELLINGERGRONDEN.
		*407(P)/13	Obstructie/ Obstruction. NOORDZEE. TERSCHELLING.
		*212(T)/14	Obstructies/Obstructions. WADDENZEE. REEDE HARLINGEN.
1458		*407(P)/13	KIMSTERGAT. Kardinaal uitgelegd / Cardinal placed NOORDZEE. TERSCHELLING.
		*531(P)/13	Obstructies/Obstructions. NOORDZEE. INSHORE TRAFFIC ZONE.
		*127(P)/14	Obstructies aanbrengen / Insert obstructions NOORDZEE. PETTEN, RAZENDE BOL, ROTTUM.
1460	1461	*117(T)/13	Natuurgebied/Nature reserve NOORDZEE. EEMS. HUIBERTGAT. Kardinale
		422(T)/13	boeien / Cardinal buoys NOORDZEE. DUITSLAND. WESTEREEMS.
		*531(P)/13	Schrappen Racon/Delete Racon. NOORDZEE. INSHORE TRAFFIC ZONE.
		*127(P)/14	Obstructies aanbrengen / Insert obstructions NOORDZEE. PETTEN, RAZENDE BOL, ROTTUM.
1546	1470	*408(P)/13	Natuurgebied/Nature reserve NOORDZEE. DEN HELDER. SCHULPENGAT.
		*127(P)/14	Nieuw wrak/New wreck. NOORDZEE. PETTEN, RAZENDE BOL, ROTTUM.
1630	1416	*352(T)/10	Natuurgebied/Nature reserve NOORDZEE. PLATFORM GOEREE.
		105(T)/13	Schietgebied/Firing exercise area NOORDZEE. BELGIE. BLIGHBANK.
		111(T)/13	Windmolenpark / Windfarm. NOORDZEE. BELGIE. NADERING
		*209(P)/13	WESTERSCHELDE. Onbeschermd kabel / Bare cable NOORDZEE. TSS MAAS NORTH.
		248(T)/13	Pijplegwerkzaamheden / Pipe laying operations NOORDZEE. BELGIE. BLIGHBANK. Anker
			verloren/Lost anchor

<b>Kaart / Chart</b>	<b>Int.</b>	<b>BaZ / NL NM</b>	<b>Beschrijving / Description</b>
		*313(P)/13	NOORDZEE. TSS NORTH HINDER. Ongecarteerd wrak/ uncharted wreck.
		*502(T)/13	NOORDZEE. BELGIE. WESTHINDER - OOSTHINDER. Stroommeter/measuring instrument
		165(T)/14	NOORDZEE. BELGIE. WESTHINDER. Anker verloren/Anchor lost
1631	1418	104(P)/11	NOORDZEE. UK SECTOR. WELLAND GAS FIELD. Ontmanteling Welland Platform.
		*408(P)/13	NOORDZEE. DEN HELDER. SCHULPENGAT. Nieuw wrak/New wreck.
1632	1420	*89(P)/11	NOORDZEE. VLIELAND NORTH TSS. Obstructie waargenomen.
		*381(P)/12	NOORDZEE. TSS OFF BOTNEY GROUND. Pijpleggings werkzaamheden/ pipelaying works.
		*86(T)/13	NOORDZEE. NOORD VAN FRIESLAND JUNCTION. Aanbrengen obstructie / Insert obstruction
		*210(P)/13	NOORDZEE. TSS WEST FRIESLAND. Pijplegwerkzaamheden / Pipe laying operations.
		*222(T)/13	NOORDZEE. VLIELAND GRONDEN. Pijplijn onderhoud / Pipe line maintenance
		*115(P)/14	NOORDZEE. FRIESLAND JUNCTION. Wrakken / Wrecks
		*136(P)/14	NOORDZEE. FRIESLAND JUNCTION Wrak; Wreck.
		*192(P)/14	NOORDZEE. WINTERSHALL FIELD. Pijpleidingwerkzaamheden / Pipeline laying works.
		*193(T)/14	NOORDZEE. VLIELAND GRONDEN. Betonning opgenomen / Buoyage removed
		*194(T)/14	NOORDZEE. WESTERN MUD HOLE. NAM FIELD. Betonning opgenomen / Buoyage removed
1633	1417	*89(P)/11	NOORDZEE. VLIELAND NORTH TSS. Obstructie waargenomen.
		251(T)/12	NOORDZEE. DUITSLAND. N-LICH BORKUMRIFFGRUND. Veiligvaarwater boei / Safe fairway buoy
		373(T)/12	NOORDZEE. TERSCHELLING-GERMANBIGHT TSS. Racon buiten bedrijf/ Racon disused.
		*86(T)/13	NOORDZEE. NOORD VAN FRIESLAND JUNCTION. Aanbrengen obstructie / Insert obstruction
		178(T)/13	NOORDZEE. DUITSLAND. TSS GERMAN BIGHT WESTERN APPR Racon verwijderd/Racon deleted.
		*210(P)/13	NOORDZEE. TSS WEST FRIESLAND. Pijplegwerkzaamheden / Pipe laying operations.
		*222(T)/13	NOORDZEE. VLIELAND GRONDEN. Pijplijn onderhoud / Pipe line maintenance
		*351(P)/13	NOORDZEE. TERSCHELLING-GERMAN BIGHT TSS. Ongekarteerde Wrakken / Uncharted Wrecks
		*455(P)/13	NOORDZEE. TEN NOORDEN VAN TERSCHELLING. Obstructie/Obstruction.
		94(T)/14	NOORDZEE. DUITSLAND. DUITSE BOCHT. Meetinstrumenten/ Measuring instruments
		*115(P)/14	NOORDZEE. FRIESLAND JUNCTION. Wrakken / Wrecks
		*136(P)/14	NOORDZEE. FRIESLAND JUNCTION Wrak; Wreck.
		*192(P)/14	NOORDZEE. WINTERSHALL FIELD. Pijpleidingwerkzaamheden / Pipeline laying works.

<b>Kaart / Chart</b>	<b>Int.</b>	<b>BaZ / NL NM</b>	<b>Beschrijving / Description</b>
		*193(T)/14	NOORDZEE. VLIELAND GRONDEN. Betonning opgenomen / Buoyage removed
2014		*311(T)/11	SURINAME. CORANTIJNRIVIER. Markeringsboei verdreven / Marker buoy adrift
2017		289(T)/12	FRANS. GUYANA. RIVIERE CAYENNE. Meetboei uitgelegd / Measuring buoy placed
		263(T)/13	ZUID-AMERIKA.. FRANS GUYANA. Wrak/Wreck
		338(T)/13	GUYANA. DEMERARA RIVER. Licht gedoofd / Light obscured
2020		242(P)/12	WEST INDIES. SABABANK. Gevaarlijk wrak / Dangerous wreck
207	1465	*58(T)/11	ROTTERDAM. DINTELHAVEN. Afmeerverbod.
		*56(T)/12	ROTTERDAM. NIEUWE WATERWEG. Licht gewijzigd in boei/light changed into buoy
		*192(T)/13	ROTTERDAM. NIEUWE WATERWEG. Boei uitgelegd / Buoy placed
		*141(T)/14	ROTTERDAM. NIEUWE WATERWEG. Lichtopstand vervangen/Light structure replaced
208	1466	*371(T)/12	ROTTERDAM. PERNIS. 2E PETROLEUMHAVEN. Werk in uitvoering / Works in progress
		*204(T)/13	ROTTERDAM. WAALHAVEN. Vaarwegbreedte verminderd / Fairway width reduced
209	1467	*206(T)/13	DORDRECHT - KRIMPEN A/D LEK. NOORD. Betonning uitgelegd / Buoyage placed.
2218		546(T)/11	SURINAME. SURINAME RIVIER. JAGTLUST. Onverlicht obstakel / Unlit obstruction
		264(T)/12	SURINAME. JAGTLUSTBANK. Aangevaren wadpaal/ Lost mark.
		*475(T)/12	SURINAME. SURINAME RIVIER. DIJKVELDBANK. Wadpaal aangevaren/Beacon collision
		555(T)/12	SURINAME. SURINAMERIVIER. Boei onverlicht / Buoy unlit
		*62(T)/13	SURINAMERIVIER. JAGTLUSTBANK. Baken vervangen/Beacon replaced
		81(T)/13	SURINAME. SURINAME RIVIER. Licht baken vervangen / Light structure replaced
		136(T)/13	SURINAME. MONDING SURINAME RIVIER. Boei uit positie / Buoy out of position
		251(T)/13	SURINAME. SURINAME RIVIER. JAGTLUST. Obstructie/Obstruction.
		*489(T)/13	SURINAME. SURINAMERIVIER. DIJKVELDBANK. Wijzig licht / Change light
2228		424(T)/10	SURINAME. CORANTIJNRIVIER. Verdwenen boei.
		*311(T)/11	SURINAME. CORANTIJNRIVIER. Markeringsboei verdreven / Marker buoy adrift
		371(T)/11	SURINAME. MONDING CORANTIJN RIVIER. Bergingswerkzaamheden / Salvage works
		290(T)/13	SURINAME. MONDING CORANTIJN EN NICKERIERIVIER. Boei uit positie/ Bouy out of position
		*361(T)/13	SURINAME. NICKERIE RIVIER. wadpaal / pile
1801		*352(T)/10	NOORDZEE. PLATFORM GOEREE. Schietgebied/Firing exercise area
		*42(T)/11	WESTERSCHELDE. SCHAAR VAN SPIJKERPLAAT. verondieping
		111(T)/13	NOORDZEE. BELGIE. NADERING WESTERSCHELDE. Onbeschermd kabel / Bare cable
		177(P)/13	NOORDZEE. SCHEVENINGEN. MAAS

<b>Kaart / Chart</b>	<b>Int.</b>	<b>BaZ / NL NM</b>	<b>Beschrijving / Description</b>
			APPROACH. Kabellegwerkzaamheden/Cable laying operations
		*209(P)/13	NOORDZEE. TSS MAAS NORTH.
		448(T)/13	Pijplegwerkzaamheden / Pipe laying operations NOORDZEE. BELGIE. OOSTENDE. Boei verwijderd / Buoy removed
		*130(P)/14	NOORDZEE. PETTEN, RAZENDE BOL, STORTEMELK, ROTTUM. Natuurgebied/Nature reserve
		*135(P)/14	NOORDZEE. KATWIJK . ZUID VAN TSS IJMUIDEN. Kabelwerkzaamheden/ Cable works
		*154(T)/14	WESTERSCHELDE. VAARWATER LANGS HOOFDPLAAT. Zinkerleiding / Pipeline
		*176(T)/14	NOORDZEE. BELGIE. MARIAKERKE. Zinkerleiding / Floating pipeline
		185(T)/14	NOORDZEE. BELGIE. OOSTENDE. Boei uitgelegd/ Buoy placed.
		*216(T)/14	NOORDZEE. BELGIE. BLANKENBERGE. Zinkerleiding/Pipeline
		217(T)/14	NOORDZEE. BELGIE. NIEUWPOORT. Schietoefeningen/Artillery exercises
		*229(T)/14	WESTERSCHELDE. WIELINGEN. Zinkerleiding/Pipeline.
		*232(T)/14	NOORDZEE. DEN HELDER. Schietoefeningen/Artillery exercises.
1803		*42(T)/11	WESTERSCHELDE. SCHAAR VAN SPIJKERPLAAT. verondieping
		*554(T)/12	NOORDZEE. WESTERSCHELDE. OOSTGAT. Boeien verlegd / Buoys moved
		*214(T)/13	WESTERSCHELDE. NAUW VAN BATH. Verlichting windturbines / Lights wind turbines
		*128(T)/14	BELGIE. ANTWERPEN. ROYERSSLUIS. Gedoofd havenlicht/ Harbour light out of order
		*154(T)/14	WESTERSCHELDE. VAARWATER LANGS HOOFDPLAAT. Zinkerleiding / Pipeline
		*229(T)/14	WESTERSCHELDE. WIELINGEN. Zinkerleiding/Pipeline.
1807		*347(T)/13	HOLLANDSCH DIEP. NOORDER VOORHAVEN. Ondiepte / Shoal
1809		*419(T)/13	VOLKERAK. NOORDERGAT. Verondieping/Shoal
		*58(T)/11	ROTTERDAM. DINTELHAVEN. Afmeerverbod.
		*314(T)/11	OUDE MAAS. SPUI. Obstakel waargenomen / Obstacle discovered
		*56(T)/12	ROTTERDAM. NIEUWE WATERWEG. Licht gewijzigd in boei/light changed into buoy
		*371(T)/12	ROTTERDAM. PERNIS. 2E PETROLEUMHAVEN. Werk in uitvoering / Works in progress
		*192(T)/13	ROTTERDAM. NIEUWE WATERWEG. Boei uitgelegd / Buoy placed
		*204(T)/13	ROTTERDAM. WAALHAVEN. Vaarwegbreedte vermindert / Fairway width reduced
		*206(T)/13	DORDRECHT - KRIMPEN A/D LEK. NOORD. Betonning uitgelegd / Buoyage placed.
		*141(T)/14	ROTTERDAM. NIEUWE WATERWEG. Lichtopstand vervangen/Light structure replaced
1810		*206(T)/11	RANDMEREN. RAMSDIEP. Ramsgeul afgesloten./ Ramsgeul closed.
		*471(T)/12	IJSSELMEER. MUIDERGEUL. Betonning verlegd/Buoyage moved

<b>Kaart / Chart</b>	<b>Int.</b>	<b>BaZ / NL NM</b>	<b>Beschrijving / Description</b>
		*581(T)/12	IJSSELMEER. ROTTERDAMSE HOEK. Betonning uitgelegd / Buoyage placed
		*63(T)/13	IJSSELMEER. MIRNSER KLIFF. Gele tonnen geplaatst/ Yellow buoys placed.
		*141(T)/13	IJSSELMEER. RAMSDIEP. Verondieping / Shoal
		*49(T)/14	MARKERMEER Gewijzigde betonning/Changed buoyage.
		*110(T)/14	IJSSELMEER. RAMSDIEP. Verondieping/ Shoal
		*188(T)/14	MARKERMEER. IJBURG. Betonning uitgelegd / Buoyage placed
		*219(T)/14	IJSSELMEER. WAGENPAD. Boeien uitgelegd/ Buoyage placed.
		*231(T)/14	MARKERMEER. JACHTENGAATJE LELYSTAD. Verbodengebied betonning/Restricted area buoyage.
1811		*149(P)/13	NOORDZEE. TERSCHELLINGERGRONDEN. Obstructie/ Obstruction.
		*407(P)/13	NOORDZEE. TERSCHELLING. Obstructies/Obstructions.
		*408(P)/13	NOORDZEE. DEN HELDER. SCHULPENGAT. Nieuw wrak/New wreck.
		*531(P)/13	NOORDZEE. INSHORE TRAFFIC ZONE. Obstructies aanbrengen / Insert obstructions
		*46(T)/14	WADDENZEE. BALGZAND. AMSTELDIEP Opnemen betonning/Removed buoyage.
		*91(T)/14	WADDENZEE. BOSCHGAT. Verzanding / Silting
		*130(P)/14	NOORDZEE. PETTEN, RAZENDE BOL, STORTEMELK, ROTTUM. Natuurgebied/Nature reserve
		*212(T)/14	WADDENZEE. REEDE HARLINGEN. KIMSTERGAT. Kardinaal uitgelegd / Cardinal placed
		*232(T)/14	NOORDZEE. DEN HELDER. Schietoefeningen/Artillery exercises.
1812		*117(T)/13	NOORDZEE. EEMS. HUIBERTGAT. Kardinale boeien / Cardinal buoys
		*231(T)/13	WADDENZEE. DUITSLAND. VOORENTIEF. Markering mijn / To mark an unexploded ordnance
		422(T)/13	NOORDZEE. DUITSLAND. WESTEREEMS. Schrappen Racon/Delete Racon.
		*531(P)/13	NOORDZEE. INSHORE TRAFFIC ZONE. Obstructies aanbrengen / Insert obstructions
		*130(P)/14	NOORDZEE. PETTEN, RAZENDE BOL, STORTEMELK, ROTTUM. Natuurgebied/Nature reserve
		*179(T)/14	NOORDZEE. DUITSLAND. MEMMERT BALJE. Pijpleiding gemarkeerd / Pipeline marked
		*227(T)/14	WADDENZE. MARNEWAARD. Schietoefeningen/Artillery exercises.

## Cumulatieve lijst van BaZ's / Cumulative list of NL NM

Overzicht van berichten die van toepassing zijn op de kaarten sinds de laatste uitgave van de nieuwe kaart of de hernieuwde uitgave. Tijdelijke en voorlopige berichten zijn niet opgenomen in deze lijst.

N.B. Berichten ouder dan 1990 zijn niet in deze lijst opgenomen.

*List of notices which affect the charts since the last new chart or new edition is published.*

*Temporary and Preliminary notices are not included in this list.*

*N.B. Notices before 1990 are not included in this list.*

<b>Kaart / Chart</b>	<b>Editie / Edition</b>	<b>BaZ / NL NM</b>				
<b>HP8</b>	Aug 2013	*364/13	*383/13			
<b>1014</b>	Jul 2013	*318/13 *354/13 442/13 45/14 202/14	*319/13 *373/13 458/13 78/14	323/13 397/13 482/13 *96/14	*324/13 425/13 538/13 129/14	*325/13 431/13 44/14 148/14
<b>1035</b>	Jun 2013	*267/13 *354/13 *452/13 *70/14 182/14	*303/13 *373/13 458/13 *72/14 203/14	*306/13 *383/13 44/14 78/14 *221/14	*319/13 397/13 *61/14 *84/14 230/14	*352/13 405/13 69/14 148/14
<b>1037</b>	Aug 2011	354/11 *393/11 477/11 *94/12 228/12 324/12 412/12 60/13 124/13 *303/13 476/13 121/14	355/11 411/11 498/11 *111/12 *237/12 375/12 489/12 *87/13 137/13 314/13 *541/13 129/14	*356/11 *412/11 *527/11 181/12 253/12 *378/12 *508/12 113/13 201/13 *401/13 45/14 166/14	369/11 *413/11 *533/11 *201/12 257/12 404/12 532/12 119/13 224/13 431/13 82/14	*379/11 424/11 78/12 211/12 317/12 408/12 558/12 123/13 287/13 461/13 *96/14
<b>110</b>	May 2013	*237/13 *373/13 *151/14	*289/13 *375/13 183/14	*293/13 *392/13 *208/14	328/13 446/13 230/14	*348/13 *519/13
<b>116</b>	Aug 2008	428/08 *108/09 *475/09 54/10 *171/10 374/10 69/11 *188/11 *325/11 549/11 103/12 *214/12 *506/12	452/08 *121/09 *499/09 *70/10 *241/10 *541/10 78/11 *210/11 387/11 *564/11 *139/12 *280/12 *547/12	*472/08 *178/09 *519/09 89/10 *317/10 *564/10 *145/11 *214/11 *430/11 70/12 *142/12 *363/12 *88/13	*76/09 *325/09 *528/09 *126/10 *339/10 571/10 *168/11 241/11 *487/11 83/12 154/12 *366/12 *143/13	*83/09 *469/09 *587/09 156/10 *342/10 *581/10 *187/11 *290/11 515/11 *90/12 *179/12 *419/12 256/13



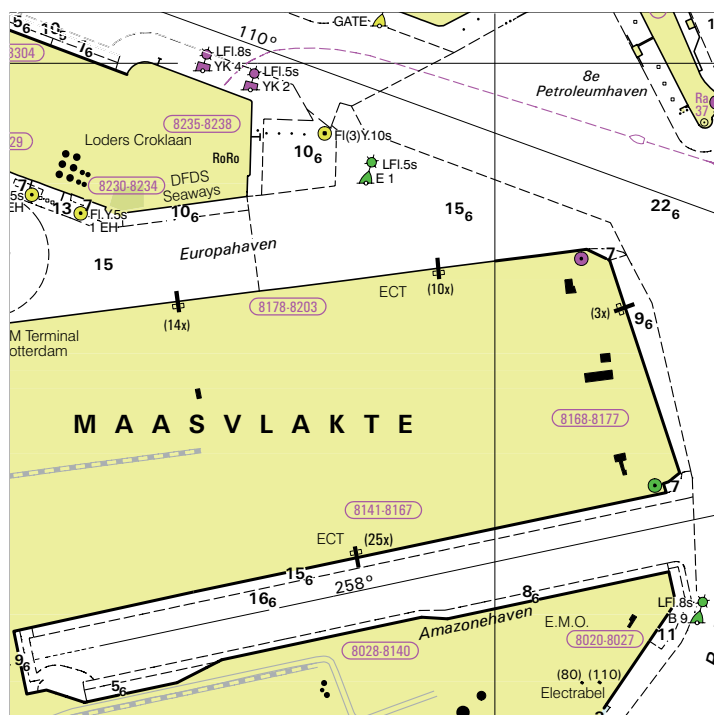
		*289/13	*293/13	*371/13	*475/13	183/14
<b>120</b>	Oct 2012	*502/12 *127/13 *335/13 *41/14 *120/14	*507/12 *128/13 *342/13 *53/14	*94/13 *143/13 *475/13 *56/14	*114/13 *294/13 *490/13 *88/14	*122/13 *310/13 *506/13 *98/14
<b>122</b>	May 2013	*237/13 *416/13	*289/13 *105/14	*319/13 *151/14	*373/13	*383/13
<b>124</b>	Aug 2010	*70/11 *334/11 *418/12 *414/13	*122/11 *347/11 *176/13 *420/13	*133/11 *391/11 *226/13 *209/14	*235/11 *423/11 *311/13	*274/11 *174/12 *339/13
<b>125</b>	Jun 2013	*239/13 *373/13 *174/14	*289/13 *399/13 *196/14	*319/13 *528/13	*339/13 *84/14	*356/13 *105/14
<b>126</b>	Jun 2013	*239/13 *528/13	*349/13 *84/14	*352/13 *181/14	*373/13 *221/14	*379/13 *226/14
<b>1353</b>	Nov 2012	548/12 113/13 314/13 132/14	550/12 123/13 *401/13 162/14	*551/12 201/13 *522/13 *189/14	552/12 *265/13 *96/14 *214/14	45/13 287/13 *107/14
<b>1456</b>	Apr 2014	*180/14				
<b>1460</b>	Mei 2011	*224/11 *491/11 *198/12 *411/12 *75/13 *265/13 *521/13 186/14	*230/11 *77/12 202/12 465/12 104/13 *388/13 *522/13 *207/14	*279/11 101/12 257/12 479/12 123/13 *409/13 73/14	*295/11 *107/12 *349/12 *48/13 *167/13 433/13 *96/14	*364/11 137/12 *367/12 66/13 *257/13 *463/13 *118/14
<b>1546</b>	Sep 2011	*425/11 *145/12 *297/12	*445/11 *200/12 *310/12	*548/11 *210/12 *183/13	*87/12 *247/12 *158/14	*132/12 *284/12
<b>1555</b>	Jun 2011	*358/11 105/12 *367/12 *257/13	*479/11 *107/12 465/12 433/13	*528/11 202/12 518/12 *63/14	562/11 *240/12 *580/12 187/14	*77/12 277/12 *170/13
<b>1630</b>	Jun 2013	*267/13 *383/13 *452/13 148/14 230/14	*293/13 *392/13 453/13 171/14	*319/13 *416/13 458/13 182/14	328/13 421/13 *528/13 198/14	*373/13 446/13 *105/14 *208/14
<b>1631</b>	Jun 2013	*267/13 *373/13 *528/13 *84/14 *226/14	*339/13 *379/13 *61/14 *174/14	*352/13 *385/13 *70/14 *181/14	*354/13 *399/13 *72/14 *196/14	*366/13 458/13 74/14 *221/14

<b>1632</b>	Aug 2011	*349/11 *456/11 *90/12 *238/12 *303/13 *181/14	*367/11 *458/11 *93/12 *254/12 *384/13	*393/11 *472/11 *94/12 *274/12 405/13	*412/11 *529/11 *95/12 *291/12 458/13	*413/11 *533/11 *201/12 *456/12 78/14
<b>1633</b>	Dec 2010	*40/11 309/11 *393/11 *90/12 228/12 489/12 287/13 *96/14	51/11 *316/11 *402/11 *93/12 *237/12 *565/12 *303/13 *103/14	*74/11 *349/11 411/11 *94/12 *246/12 *87/13 *384/13 *104/14	*94/11 353/11 477/11 137/12 257/12 123/13 *401/13 *131/14	*110/11 *367/11 *527/11 181/12 *456/12 137/13 *522/13 *181/14
<b>1970</b>	Aug 2013	*364/13 78/14	*374/13 *131/14	*383/13 *181/14	*528/13	*535/13
<b>2014</b>	Jul 1990	96/92 513/98 *531/03 262/09 62/14	370/92 124/00 *331/04 88/11	404/93 *70/02 *420/05 106/11	426/93 51/03 *383/08 147/11	415/98 352/03 *398/08 *243/12
<b>2017</b>	Jan 1971	114/90 136/01 56/06 456/07 81/09 *559/10 449/11 316/13	460/90 *70/02 57/06 603/07 314/09 *586/10 *243/12 406/13	96/92 51/03 *366/06 284/08 487/09 88/11 *303/12 437/13	370/92 190/05 117/07 *383/08 265/10 106/11 *221/13 450/13	415/98 *420/05 224/07 *398/08 407/10 305/11 *227/13 62/14
<b>2020</b>	Nov 2007	243/08 474/10 452/11 276/13	*551/09 *487/10 490/11 346/13	*98/10 575/10 *193/12 363/13	*250/10 *119/11 57/13 138/14	365/10 127/11 *247/13
<b>2023</b>	Sep 1987	53/90 *307/96 *512/00 430/04 512/07 *99/10 570/12	*545/90 480/96 203/01 137/05 100/08 *253/10 *59/13	*64/94 *386/98 511/01 56/07 *187/08 421/11 280/13	*250/94 *118/99 143/02 71/07 70/09 53/12 108/14	*01/95 *119/99 137/03 491/07 *93/10 463/12 145/14
<b>207</b>	Jul 2013	*318/13 *65/14 *228/14	*400/13 *77/14	*413/13 *83/14	*428/13 *151/14	*511/13 *157/14
<b>208</b>	Mrt 2010	*238/10 *475/11	*391/10 *460/12	*495/10 *344/13	*145/11 *400/13	*432/11
<b>209</b>	Mrt 2010	*194/10 *422/11	*251/10 *92/12	*360/10 *216/12	*486/10 *64/13	*111/11
<b>2110</b>	jun 2012	*247/13 *164/14	276/13	346/13	363/13	138/14

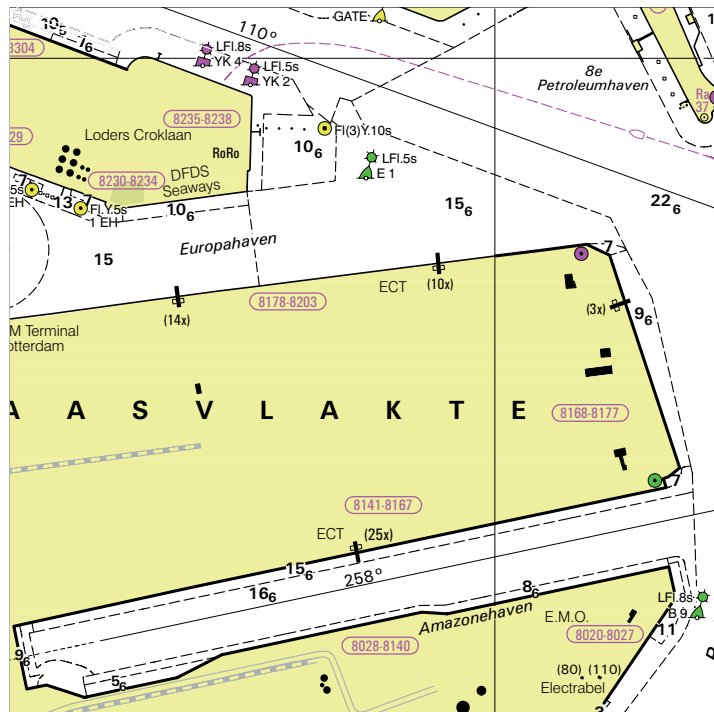
<b>2212</b>	Oct 2000	*556/00 *93/10 *441/13	177/03 *253/10	*451/03 *378/10	*206/09 *380/11	*297/09 *59/13
<b>2213</b>	Nov 2002	*452/09	*93/10	*253/10		
<b>2218</b>	Jun 2005	*453/05 394/07 377/10 418/11 135/13	*462/05 442/07 *53/11 *507/11 253/13	*366/06 *386/08 95/11 39/12	493/06 262/09 390/11 80/12	*67/07 *137/10 400/11 85/12
<b>2228</b>	Jul 1991	426/93 *418/03 147/11	565/93 *531/03 398/11	49/97 603/07 545/11	415/98 440/10 *291/13	124/00 *41/11
<b>2714</b>	Mar 2001	539/01 *341/13	*571/04	*192/08	*452/09	*458/09
<b>2716</b>	Dec 2009	*39/10 127/11 *158/13	*459/10 *151/11 *164/14	*469/10 *207/11 *170/14	*487/10 *193/12	103/11 *209/12
<b>1801</b>	Jun 2013	*292/13 333/13 *354/13 *416/13 492/13 *72/14 152/14 *196/14	*293/13 *339/13 *373/13 439/13 *519/13 *84/14 *156/14 *208/14	300/13 *348/13 *378/13 449/13 *528/13 *105/14 *158/14 215/14	*319/13 *349/13 *379/13 *452/13 *61/14 144/14 *174/14	*327/13 *352/13 *383/13 473/13 64/14 *151/14 195/14
<b>1803</b>	Mrt 2012	*156/12 *214/12 *332/12 *466/12 *528/12 *94/13 140/13 *294/13 *464/13 *41/14 *120/14	*158/12 *244/12 *347/12 473/12 *528/12 *114/13 *143/13 *295/13 *465/13 *53/14 *208/14	*179/12 *263/12 *363/12 *488/12 71/13 *122/13 *152/13 *310/13 *475/13 *56/14	*199/12 *286/12 *419/12 *502/12 *84/13 *127/13 *245/13 *335/13 *478/13 *88/14	*212/12 *313/12 *436/12 *506/12 *88/13 *128/13 *285/13 *342/13 *506/13 *98/14
<b>1805</b>	Mrt 2012	*156/12 *467/12 *126/14	*188/12 *528/12 *142/14	*217/12 *296/13 *143/14	*389/12 *460/13 *222/14	*446/12 *99/14
<b>1807</b>	Mrt 2012	*156/12 *295/13	*159/12 *100/14	*322/12 *139/14	*528/12 *159/14	*84/13
<b>1809</b>	Mrt 2012	*156/12 *386/12 *237/13 *428/13 *83/14 *228/14	*160/12 *483/12 *254/13 *428/13 *83/14 *228/14	*161/12 *517/12 *344/13 *511/13 *151/14	*216/12 *528/12 *400/13 *65/14 *157/14	*302/12 *562/12 *413/13 *77/14 *157/14
<b>1810</b>	Mrt 2012	*156/12	*207/12	*224/12	*245/12	*268/12

		*304/12	*353/12	*361/12	*418/12	*453/12
		*528/12	*560/12	*112/13	*138/13	*173/13
		*176/13	*179/13	*215/13	*226/13	*272/13
		*311/13	*337/13	*360/13	*386/13	*414/13
		*420/13	*454/13	*497/13	*525/13	*79/14
		*90/14	*114/14	*146/14	*147/14	*153/14
		*160/14	*169/14	*199/14	*220/14	
<b>1811</b>	jun 2014	*223/14	*224/14			
<b>1812</b>	Mei 2013	*239/13	*258/13	*262/13	*265/13	*271/13
		*273/13	*282/13	*298/13	*321/13	*331/13
		*357/13	*380/13	*388/13	*390/13	*394/13
		*395/13	*398/13	*403/13	*409/13	*423/13
		*427/13	*430/13	433/13	*435/13	*447/13
		*463/13	*467/13	*488/13	*512/13	*522/13
		*529/13	59/14	*63/14	73/14	*96/14
		*103/14	*106/14	*107/14	109/14	*118/14
		*119/14	*137/14	162/14	186/14	187/14
		*189/14	*201/14	*204/14	*206/14	*207/14

Verbeterblad voor kaart 1809.3 bij BaZ 228/14 Afm. blad 94.4 x 94.1 mm  
Block for chart 1809.3 to NL NtM 228/14 Size block 94.4 x 94.1 mm



Verbeterblad voor kaart 1809.2 bij BaZ 228/14 Afm. blad 94.4 x 94.1 mm  
Block for chart 1809.2 to NL NtM 228/14 Size block 94.4 x 94.1 mm



Verbeterblad voor kaart 207a bij BaZ 228/14 Afm. blad 141.6 x 141.6 mm  
Block for chart 207a to NL NtM 228/14 Size block 141.6 x 141.6 mm

